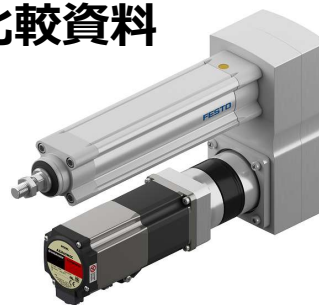


高推力電動シリンダESBF / 電動シリンダPWA II 比較資料

PWA II シリーズの置き換え品として、フェスト製ESBFシリーズをご紹介させていただきます。
 電動シリンダESBFは、モーターを折り返したことにより省スペース化かつ高推力を実現しました。
 PWA II からの置き換え品として2種類の電動プレスキットを用意しました。
 ギヤ、モーターを組み付けた状態でお届けします。



* PWA8→ESBF63の置き換えの場合、動力がステッピングモーターからサーボモーターに変更になります。それに伴い制御面も変更になりますのでご注意ください。

セット品名	シリンダ品名	モーター品名	ギヤ品名
ESBF-BS-50-100-AZM69□C *1	ESBF-BS-50-100-20P (フェスト)	AZM69 (オリエンタルモーター)	PG2-060 (アベックスダイナミックスジャパン)
ESBF-BS-63-100-GYS751D7-EB2□ *2	ESBF-BS-63-100-10P (フェスト)	GYS751D7-EB2-B (富士電機)	

*1 □=A: 標準, M: 電磁ブレーキ付 *2 □=無: 標準, -B: 電磁ブレーキ付

仕様比較

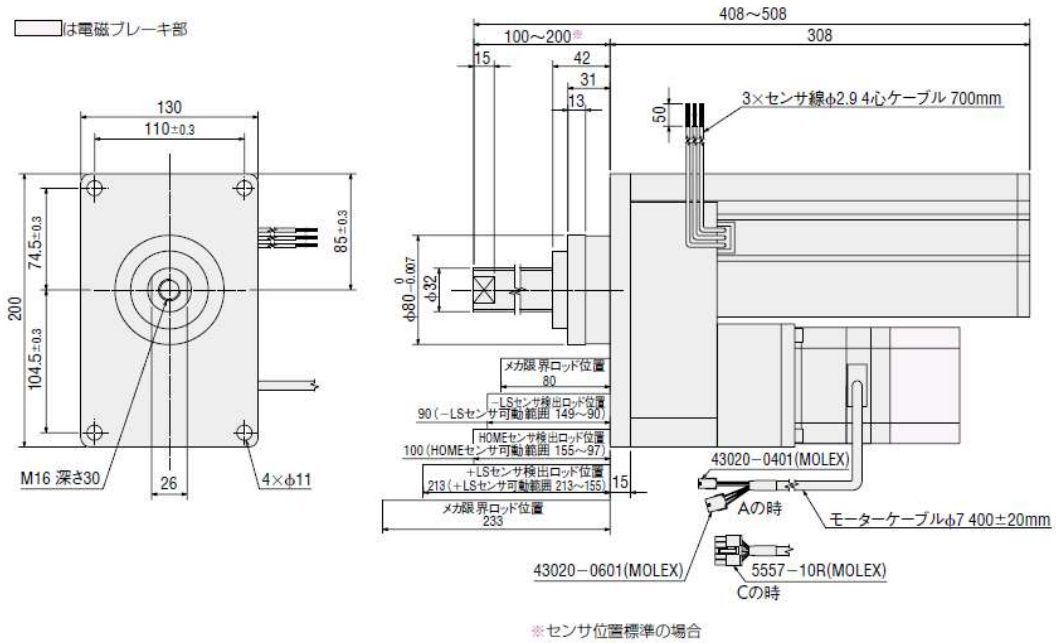
● PWA6 / ESBF-BS-50

	PWA6	ESBF-BS-50
タイプ	折り返しタイプ	折り返しタイプ
取付角寸法	87mm × 130mm	□64
リード	5mm	20mm
ストローク	100mm	100mm
電磁ブレーキ	あり	あり
駆動方式	ボールねじ+ギヤ	ボールねじ+ギヤ
減速比	—	4
繰り返し位置決め精度	±0.02mm	±0.01mm
分解能	0.01mm	0.004mm
位置決め運転 最大推力/速度範囲	1000N/～50mm/s、200N/～200mm/s	1000N(50mm/sec)、400N/～200mm/sec
押し当て運転 押し当て力/速度範囲	～600N/～6mm/s	～1000N/～6mm/s
最大保持力 電源オン	1000N	1000N
最大保持力 電磁ブレーキ	1000N	1000N
電源入力 電圧	AC100-115V、AC200-230V	AC100V、AC200V
電源入力 周波数	50/60Hz	50/60Hz
シリンダ品名	PWAM6H010□R□	ESBF-BS-50-100-20P (フェスト)
使用ドライバ	ESMC-□	AZD-AD/CD (オリエンタルモーター)

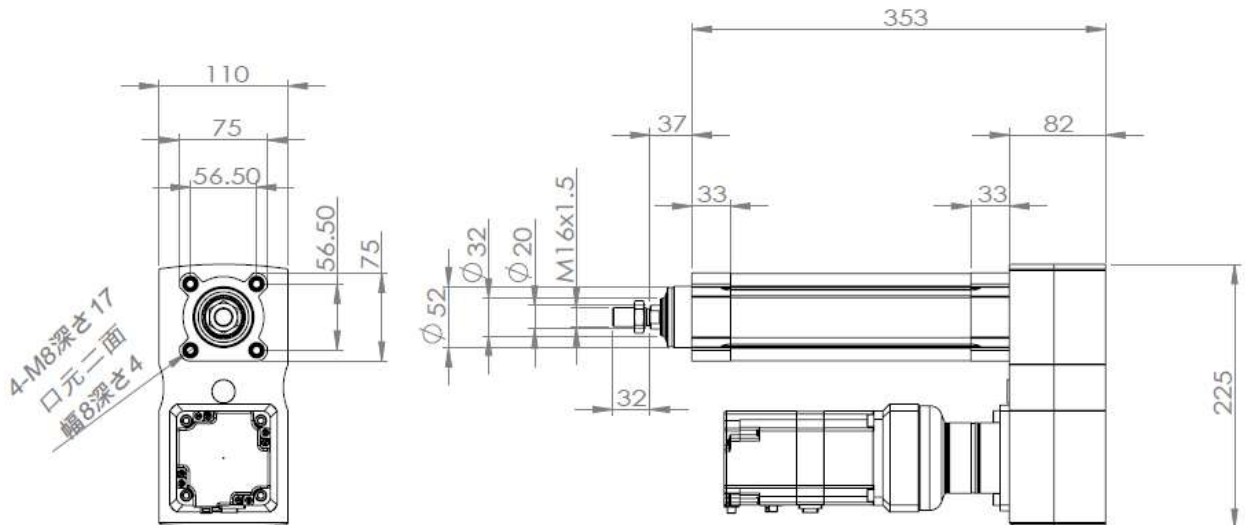
● PWA8 / ESBF-BS-63

	PWA8	ESBF-BS-63
タイプ	折り返しタイプ	折り返しタイプ
取付角寸法	130mm × 200mm	□75
リード	1.6mm	10
ストローク	100mm	100
電磁ブレーキ	あり	あり
駆動方式	ボールねじ+ギヤ	ボールねじ+ギヤ
減速比	—	7
繰り返し位置決め精度	±0.02mm	±0.02mm
分解能	0.001mm	24bit
位置決め運転 最大推力/速度範囲	5000N/～9mm/s、1000N/～70mm/s	5000N(～70mm/s)、
押し当て運転 押し当て力/速度範囲	～3500N/～6mm/s	～5000N/～6mm/s
最大保持力 電源オン	5000N	5000N
最大保持力 電磁ブレーキ	3500N	5000N
電源入力 電圧	AC100-115V、AC200-230V	AC200V ※AC100Vはご用意しておりません
電源入力 周波数	50/60Hz	50/60Hz
シリンダ品名	PWAM8J010□R□	ESBF-BS-63-100-10P (フェスト)
使用ドライバ	ESMC-□	RYT751F7-VV2 (富士電機)

●PWA8



●ESBF-BS-63



お問い合わせ先

ORIM VEXTA

オリムベクスタ株式会社
電話 : 0120-926-745
<https://www.orimvexta.co.jp>