

MRSシリーズ

140mm-47mm厚



アラーム付

使用電圧範囲：±10% (各電圧共)
過熱保護：サーマルプロテクタ内蔵
色

フレーム：ダークグレー 羽根：黒
材質

フレーム：アルミダイカスト
羽 根：ポリカーボネート (難燃グレード：V-0)

- 80mm
- 92mm
- 104mm
- 119(120)mm
- 140mm
- 160mm
- 180mm
- 200mm
- 250mm

仕様



品名		電圧 V	周波数 Hz	電流 A	入力 W	回転速度 r/min	最大風量 m³/min	最大静圧 Pa	騒音レベル dB(A)
アラームなしタイプ	回転低下アラーム 無接点タイプ (アラーム仕様：B3)								
MRS14-TUL	MRS14-TTM	三相 200	50	0.08	14	2600	4.5	92	48
		三相 200	60	0.09	17	2650	4.6	81	49
		三相 220	60	0.09	19	2900	5.0	107	51
		三相 230	60	0.09	20	2950	5.0	109	51

●アラーム仕様について → 77ページ

種類と価格

●ファン単体

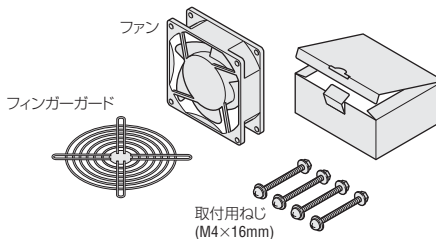
品名	定価
MRS14-TUL	8,500円
MRS14-TTM	14,500円

製品には、次のものが含まれています。
ファン、取扱説明書

●セット品

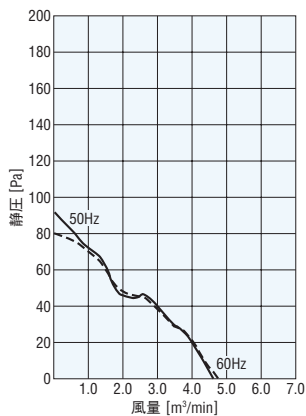
品名	定価
T-MRS14-TUL-G	9,100円
T-MRS14-TTM-G	15,100円

セット品には、次のものが含まれています。



風量-静圧特性

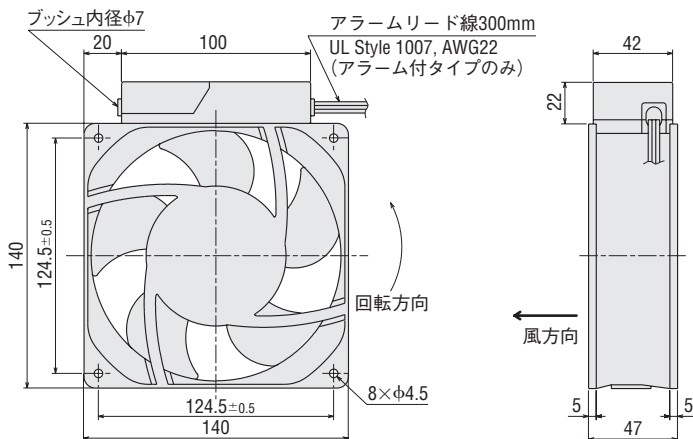
(ファン単体時の特性です。)



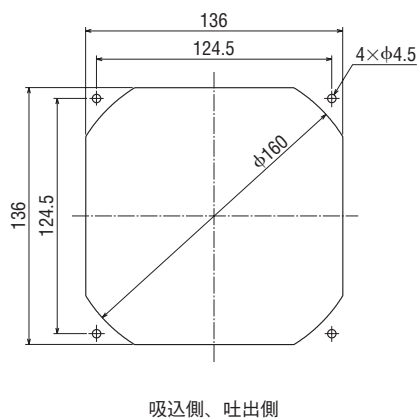
外形図 (単位 mm)

質量：0.9kg

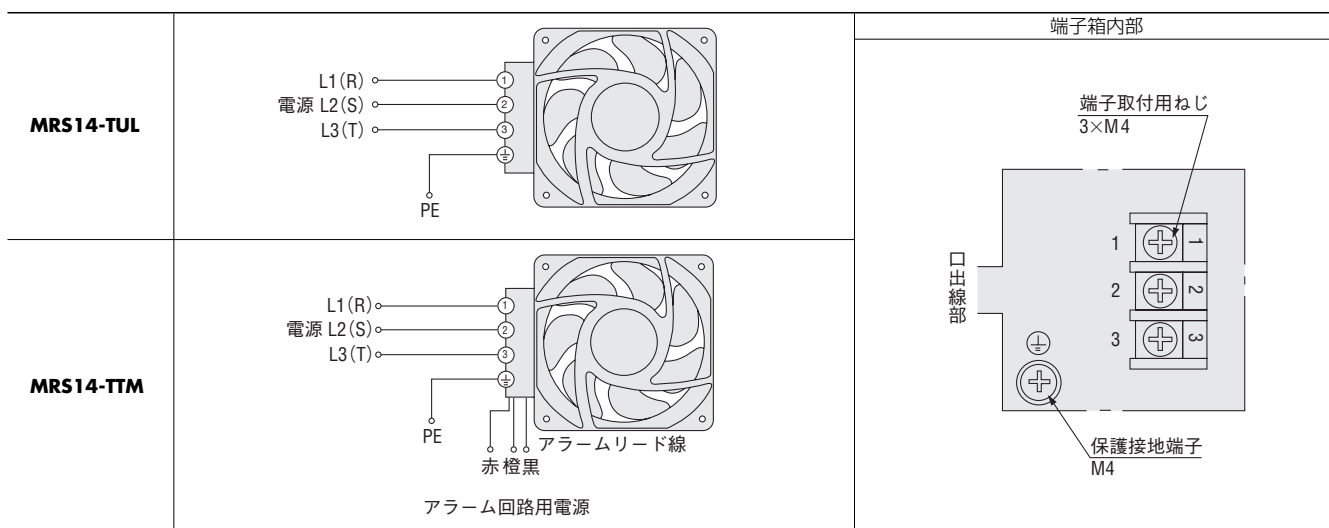
2D CAD E004 3D CAD



取付穴参考寸法図 (単位 mm)



接続図



周辺機器

製品	品名	定価	掲載ページ
フィンガーガード	FG14D	600円	223
ステンレス製フィンガーガード	FG14S	700円	225
フィルター	FL14	1,500円	227
金属フィルター	FLW14	2,000円	229

概要・選定
技術資料

制御盤
ファン
ユニット

制御盤
ヒーター
ユニット

ACプロペラ
ファン

低消費電力
EMU

小型・防湿
MU/MS

低消費電力
可変速
EMR

大型・大風量
MRS/MR

長寿命
MRE

DCプロペラ
ファン
MDシリーズ

Sタイプ
アラームなし

Aタイプ
アラーム付

Eタイプ
長寿命

Vタイプ
可変速

Pタイプ
防水

ブロー

AC入力
MB
DC入力
MBD

クロスフロー
ファン

AC入力
MF
DC入力
MFD

温度
スイッチ

周辺機器

取付

インフォ
メーション

MRSシリーズ

160mm-62mm厚

三相200V系仕様のファンはインバータとの組み合わせでご使用できます。



アラーム付

使用電圧範囲：±10% (各電圧共)
過熱保護：サーマルプロテクタ内蔵

色 フレーム：ダークグレー 羽根：黒
材質 フレーム：アルミダイカスト
羽 根：ポリカーボネート(難燃グレード：V-0)

仕様

アラームなしタイプ： / アラーム付タイプ：

国内 海外	品名		電圧 V	周波数 Hz	電流 A	入力 W	回転速度 r/min	最大風量 m ³ /min	最大静圧 Pa	騒音レベル dB(A)	コンデンサ 容量 μF
	アラームなしタイプ	回転低下アラーム 有接点タイプ (正常回転時：接点ON) (アラーム仕様：B4)									
国内電圧	MRS16-TUL	MRS16-TB	三相200	50	0.19	33	2800	6.2	127	49	-
		MRS16-BB	三相200	60	0.17	37	3250	7.3	157	52	-
	MRS16-BUL	MRS16-BB	単相100	50	0.47	39	2800	6.2	127	49	3.0
		MRS16-BB	単相100	60	0.46	41	3250	7.3	157	52	3.0
海外電圧	MRS16-DUL	MRS16-DB	単相200	50	0.24	39	2800	6.2	127	49	3.0
		MRS16-DB	単相200	60	0.24	41	3250	7.3	157	52	3.0
	MRS16-TUL	MRS16-TB	三相220	60	0.18	41	3300	7.3	157	53	-
		MRS16-TB	三相230	60	0.18	43	3300	7.3	157	53	-
	MRS16-BUL	MRS16-BB	単相110	60	0.48	48	3300	7.3	157	53	3.0
		MRS16-BB	単相115	60	0.49	51	3300	7.3	157	53	3.0
	MRS16-DUL	MRS16-DB	単相230	60	0.25	51	3300	7.3	157	53	3.0
		MRS16-EB	MRS16-EB	単相220	50	0.20	38	2800	6.2	127	49
			単相220	60	0.21	40	3250	7.3	157	53	3.0
			単相230	50	0.21	42	2800	6.2	127	49	3.0
			単相230	60	0.21	42	3300	7.3	157	54	3.0

●アラーム仕様について → 77ページ

種類と価格

●ファン単体

品名	定価
MRS16-TUL	9,900円
MRS16-BUL	9,900円
MRS16-DUL	9,900円
MRS16-E	9,900円
MRS16-TB	14,900円
MRS16-BB	14,900円
MRS16-DB	14,900円
MRS16-EB	14,900円

製品には、次のものが含まれています。

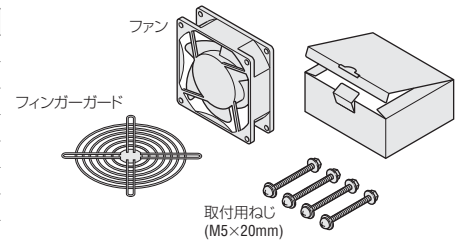
- MRS16-□UL, MRS16-E
ファン、取扱説明書
- MRS16-□B
ファン、コンデンサ*、コンデンサキャップ*、
取扱説明書
*単相ファンのみ

●セット品

◇フィンガード付

品名	定価
T-MRS16-TUL-G	10,900円
T-MRS16-BUL-G	10,900円
T-MRS16-DUL-G	10,900円
T-MRS16-E-G	10,900円
T-MRS16-TB-G	15,900円
T-MRS16-BB-G	15,900円
T-MRS16-DB-G	15,900円
T-MRS16-EB-G	15,900円

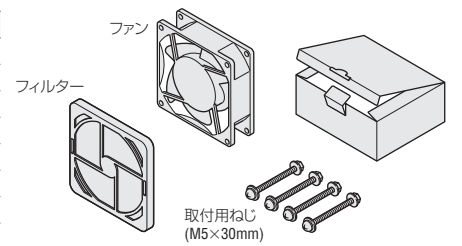
セット品には、次のものが含まれています。



◇フィルター付

品名	定価
T-MRS16-TUL-F	11,500円
T-MRS16-BUL-F	11,500円
T-MRS16-DUL-F	11,500円
T-MRS16-E-F	11,500円
T-MRS16-TB-F	16,500円
T-MRS16-BB-F	16,500円
T-MRS16-DB-F	16,500円
T-MRS16-EB-F	16,500円

セット品には、次のものが含まれています。



周辺機器

製品	品名	定価	掲載ページ
フィンガード	FG16D	1,000円	223
ステンレス製 フィンガード	FG16S	1,100円	225
フィルター	FL16	1,600円	227

温度スイッチ

装置内の温度変化に応じて、ファンの運転・停止を自動制御。省エネルギー・低騒音などの「環境」に関わる装置の性能アップに貢献します。

ファン用温度スイッチ **AM2-XA1** (定価2,950円)

●掲載ページ → 216ページ

回転低下アラーム付タイプについて

MRSシリーズの回転低下アラーム付タイプの詳細情報は、当社WEBサイトをご確認ください。
<https://www.orientalmotor.co.jp/>

回転低下アラーム仕様	品名	定価
有接点タイプ (正常回転時：接点OFF)	MRS16-TTA, MRS16-BTA, MRS16-DTA	17,500円
無接点タイプ	MRS16-TTM, MRS16-DTM, MRS16-ETM	19,000円
	MRS16-BTM	18,500円

概要・選定
技術資料

 制御盤
ファン
ユニット

 制御盤
ヒーター
ユニット

 ACプロペラ
ファン

 低消費電力
EMU

 小型・防湿
MU/MS

 低消費電力
可変速
EMR

 大型・大風量
MRS/MR

 長寿命
MRE

 DCプロペラ
ファン
MDシリーズ

 Sタイプ
アラームなし

 Aタイプ
アラーム付

 Eタイプ
長寿命

 Vタイプ
可変速

 Pタイプ
防水

ブロウ

 AC入力
MB
DC入力
MBD

 クロスフロー
ファン

 AC入力
MF
DC入力
MFD

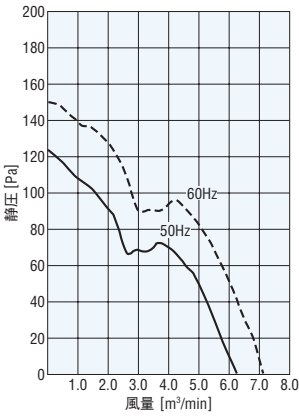
 温度
スイッチ

周辺機器

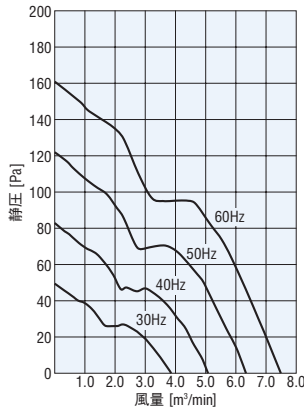
取付

 インフォ
メーション

風量—静圧特性 (ファン単体時の特性です。)



インバータ組み合わせ時(参考値)

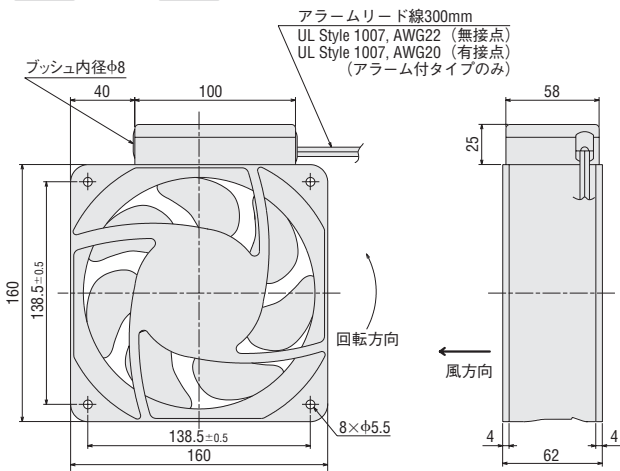


- 一般的なインバータを出荷時設定で使用したときの値です。特性は使用するインバータの種類や設定によって異なります。
- インバータの設定周波数と入力電圧はそれぞれ60Hz、240V以下でご使用ください。
- アラーム付タイプにインバータを接続して設定周波数を低くすると、回転速度が低くなり、アラームが動作する場合があります。

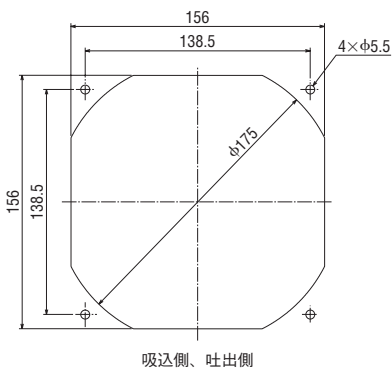
外形図 (単位 mm)

質量 : 1.35kg

2D CAD E003 3D CAD



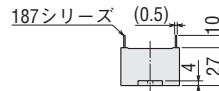
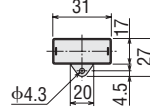
取付穴参考寸法図 (単位 mm)



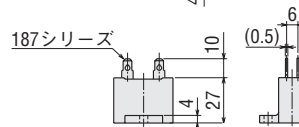
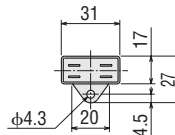
コンデンサ(付属品)

アラーム付タイプの単相ファンにコンデンサキャップと共に付属しています。アラームなしタイプの単相ファンはコンデンサを内蔵しています。

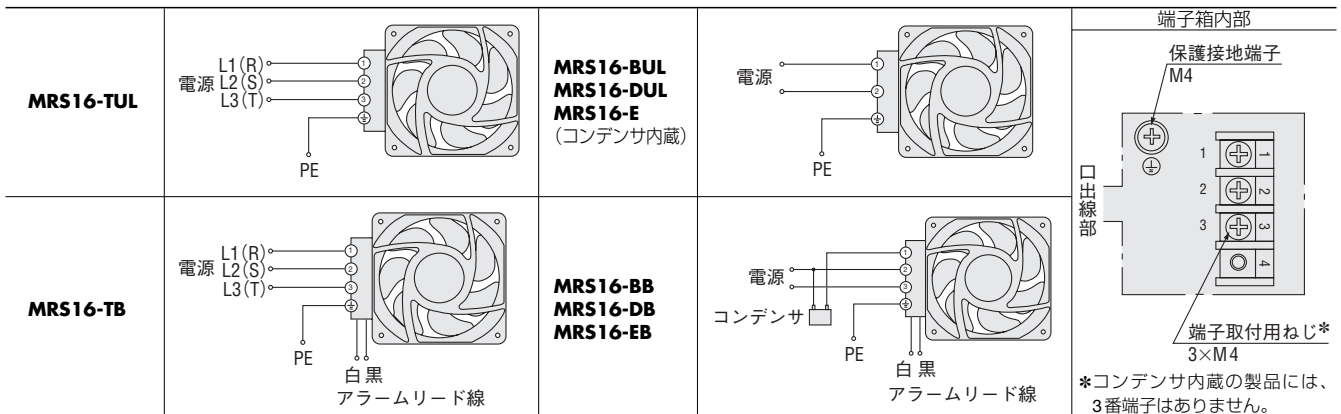
◇MRS16-BB、MRS16-DB用

 CH30UL
質量 : 23g


◇MRS16-EB用

 CH30FAUL2
質量 : 22g


接続図



●コンデンサの接続方法 → 239ページ

MRSシリーズ

180mm-90mm厚

三相200V系仕様のファンはインバータとの組み合わせでご使用できます。



端子台

アラーム付

使用電圧範囲：±10% (各電圧共)
過熱保護：サーマルプロテクタ内蔵

色
フレーム：ダークグレー 羽根：黒
材質
フレーム：アルミダイカスト
羽根：ポリカーボネート (難燃グレード：V-0)

仕様

アラームなしタイプ： / アラーム付タイプ：

国内 海外	品名			電圧 V	周波数 Hz	電流 A	入力 W	回転速度 r/min	最大風量 m³/min	最大静圧 Pa	騒音レベル dB(A)	コンデンサ容量 μF	
	付加機能	端子台	延長ケーブル付										
国内電圧	アラームなしタイプ	MRS18-TUL	MRS18-TH	三相200	50	0.4	52	2850	11.0	196	56	-	
				三相200	60	0.4	70	3300	12.8	245	60	-	
		MRS18-BUL	MRS18-BH	単相100	50	0.8	54.5	2850	11.0	196	56	6.0	
				単相100	60	1.0	76	3300	12.8	245	60	6.0	
		MRS18-DUL	MRS18-DH	単相200	50	0.4	54.5	2850	11.0	196	56	6.0	
				単相200	60	0.5	70	3300	12.8	245	60	6.0	
	回転低下アラーム有接点タイプ (正常回転時：接点ON) (アラーム仕様：B4)	MRS18-TB	MRS18-TBH	三相200	50	0.4	52	2850	11.0	196	56	60	-
				三相200	60	0.4	70	3300	12.8	245	60	60	-
		MRS18-BB	MRS18-BBH	単相100	50	0.8	54.5	2850	11.0	196	56	60	6.0
				単相100	60	1.0	76	3300	12.8	245	60	60	6.0
		MRS18-DB	MRS18-DBH	単相200	50	0.4	54.5	2850	11.0	196	56	60	6.0
				単相200	60	0.5	70	3300	12.8	245	60	60	6.0
海外電圧	アラームなしタイプ	MRS18-TUL	MRS18-TH	三相220	60	0.4	74	3350	12.8	245	61	-	
				三相230	60	0.4	76	3350	12.8	245	61	-	
		MRS18-BUL	MRS18-BH	単相110	60	1.0	81	3350	12.8	245	61	6.0	
				単相115	60	1.0	84	3350	12.8	245	61	6.0	
		MRS18-DUL	MRS18-DH	単相230	60	0.5	77	3350	12.8	245	61	6.0	
				単相220	50	0.4	53	2850	11.0	196	56	6.0	
	回転低下アラーム有接点タイプ (正常回転時：接点ON) (アラーム仕様：B4)	MRS18-E	MRS18-EH	単相220	60	0.5	70	3300	12.5	245	60	6.0	
				単相230	50	0.4	57	2850	11.0	196	56	6.0	
		MRS18-EB	MRS18-EBH	単相230	60	0.5	73	3350	12.5	245	60	6.0	
				単相220	50	0.4	53	2850	11.0	196	56	6.0	
		MRS18-TB	MRS18-TBH	三相220	60	0.4	74	3350	12.8	245	61	-	
				三相230	60	0.4	76	3350	12.8	245	61	-	
MRS18-BB	MRS18-BBH	単相110	60	1.0	81	3350	12.8	245	61	6.0			
		単相115	60	1.0	84	3350	12.8	245	61	6.0			
MRS18-DB	MRS18-DBH	単相230	60	0.5	77	3350	12.8	245	61	6.0			
		単相220	50	0.4	53	2850	11.0	196	56	6.0			
MRS18-EB	MRS18-EBH	単相220	60	0.5	70	3300	12.5	245	60	6.0			
		単相230	50	0.4	57	2850	11.0	196	56	6.0			
MRS18-EB	MRS18-EBH	単相230	60	0.5	73	3350	12.5	245	60	6.0			
		単相220	50	0.4	53	2850	11.0	196	56	6.0			

- 端子台タイプのみVDE規格認定品です。
- アラーム仕様について → 77ページ

種類と価格

●ファン単体

◇端子台

品名	定価
MRS18-TUL	17,650円
MRS18-BUL	16,800円
MRS18-DUL	17,650円
MRS18-E	17,650円
MRS18-TB	22,650円
MRS18-BB	21,800円
MRS18-DB	22,650円
MRS18-EB	22,650円

製品には、次のものが含まれています。

- MRS18-□UL、MRS18-E
ファン、取扱説明書
- MRS18-□B
ファン、コンデンサ*、
コンデンサキャップ*、取扱説明書
*単相ファンのみ

◇延長ケーブル付

品名	定価
MRS18-TH	20,150円
MRS18-BH	19,300円
MRS18-DH	20,150円
MRS18-EH	20,150円
MRS18-TBH	25,150円
MRS18-BBH	24,300円
MRS18-DBH	25,150円
MRS18-EBH	25,150円

製品には、次のものが含まれています。

ファン、延長ケーブル(電源ケーブル、アラームケーブル*)、取扱説明書
*アラーム付タイプのみ

●セット品

◇フィンガード付

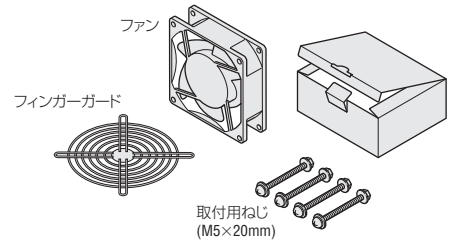
●端子台

品名	定価
T-MRS18-TUL-G	19,250円
T-MRS18-BUL-G	18,400円
T-MRS18-DUL-G	19,250円
T-MRS18-E-G	19,250円
T-MRS18-TB-G	24,250円
T-MRS18-BB-G	23,400円
T-MRS18-DB-G	24,250円
T-MRS18-EB-G	24,250円

●延長ケーブル付

品名	定価
T-MRS18-THG	21,750円
T-MRS18-BHG	20,900円
T-MRS18-DHG	21,750円
T-MRS18-EHG	21,750円
T-MRS18-TBHG	26,750円
T-MRS18-BBHG	25,900円
T-MRS18-DBHG	26,750円
T-MRS18-EBHG	26,750円

セット品には、次のものが含まれています。



◇フィルター付

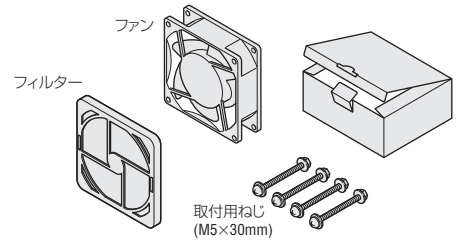
●端子台

品名	定価
T-MRS18-TUL-F	20,250円
T-MRS18-BUL-F	19,400円
T-MRS18-DUL-F	20,250円
T-MRS18-E-F	20,250円
T-MRS18-TB-F	25,250円
T-MRS18-BB-F	24,400円
T-MRS18-DB-F	25,250円
T-MRS18-EB-F	25,250円

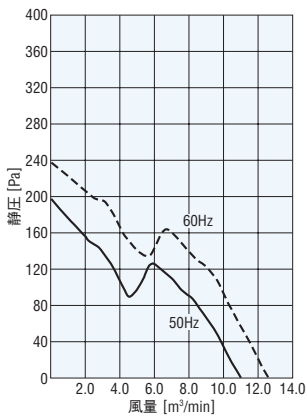
●延長ケーブル付

品名	定価
T-MRS18-THF	22,750円
T-MRS18-BHF	21,900円
T-MRS18-DHF	22,750円
T-MRS18-EHF	22,750円
T-MRS18-TBHF	27,750円
T-MRS18-BBHF	26,900円
T-MRS18-DBHF	27,750円
T-MRS18-EBHF	27,750円

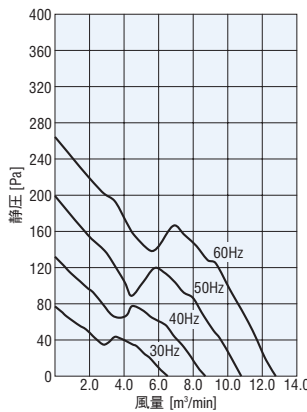
セット品には、次のものが含まれています。



■風量—静圧特性 (ファン単体時の特性です。)



●インバータ組み合わせ時(参考値)



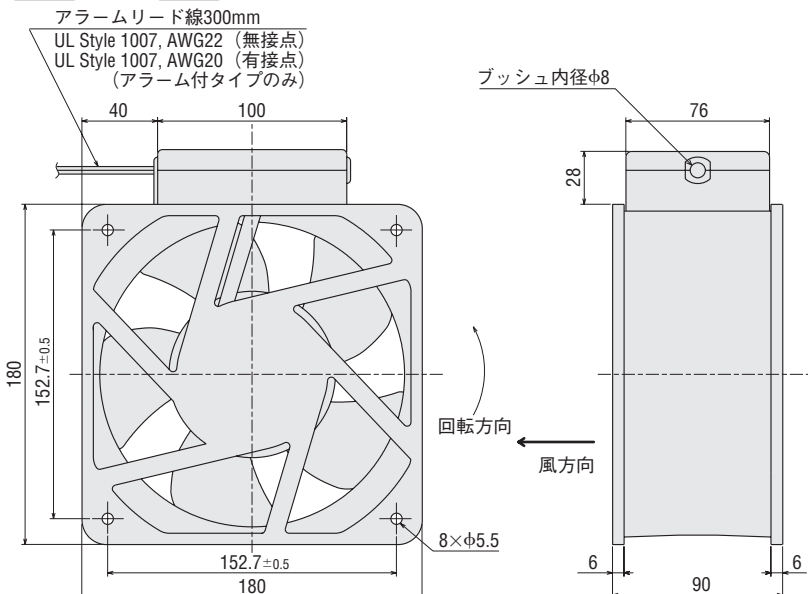
- 一般的なインバータを出荷時設定で使用したときの値です。特性は使用するインバータの種類や設定によって異なります。
- インバータの設定周波数と入力電圧はそれぞれ60Hz、240V以下でご使用ください。
- アラーム付タイプにインバータを接続して設定周波数を低くすると、回転速度が低くなり、アラームが動作する場合があります。

■外形図 (単位 mm)

●端子台

質量：2.5kg

2D CAD E002 3D CAD



概要・選定
技術資料

制御盤
ファン
ユニット

制御盤
ヒーター
ユニット

ACプロペラ
ファン

低消費電力
EMU

小型・防湿
MU/MS

低消費電力
可変速
EMR

大型・大風量
MRS/MR

長寿命
MRE

DCプロペラ
ファン
MDシリーズ

Sタイプ
アラームなし

Aタイプ
アラーム付

Eタイプ
長寿命

Vタイプ
可変速

Pタイプ
防水

ブロー

AC入力
MB
DC入力
MBD

クロスフロー
ファン

AC入力
MF
DC入力
MFD

温度
スイッチ

周辺機器

取付

インフォ
メーション

●延長ケーブル付

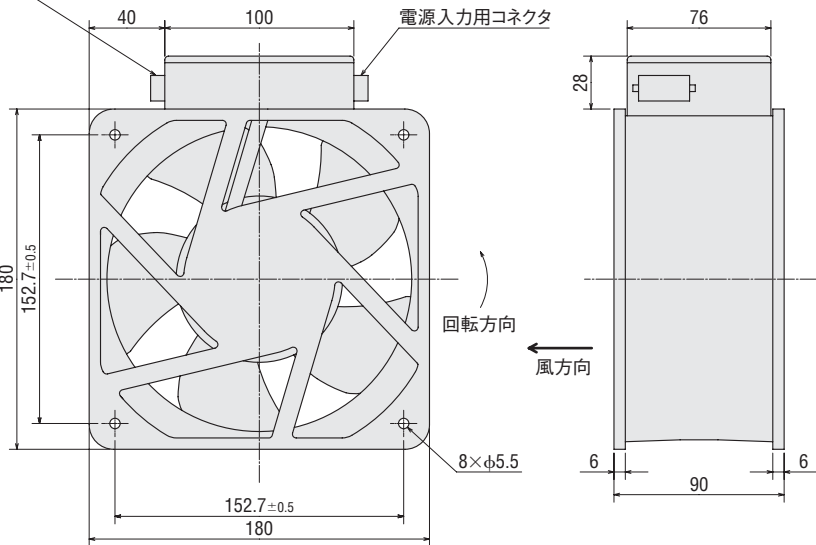
◇ファン

質量：2.5kg

アラームなしタイプ / 2D CAD E127

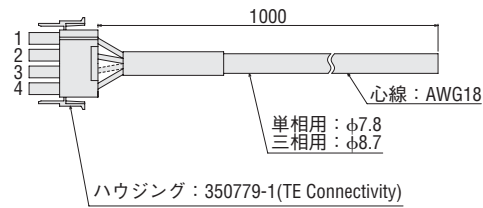
アラーム付タイプ / 2D CAD E126

アラーム用コネクタ
(アラーム付タイプのみ)

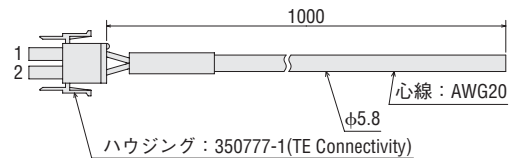


◇延長ケーブル

●電源ケーブル(付属品)



●アラームケーブル(アラーム付タイプに付属)



◇コンデンサ(付属品)

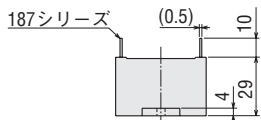
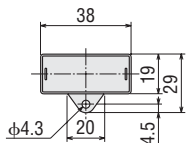
アラーム付タイプの単相ファンにコンデンサキャップと共に付属しています。

アラームなしタイプの単相ファンはコンデンサを内蔵しています。

●MRS18-BB、MRS18-DB用

CH60UL

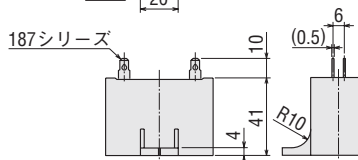
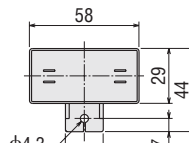
質量：32g



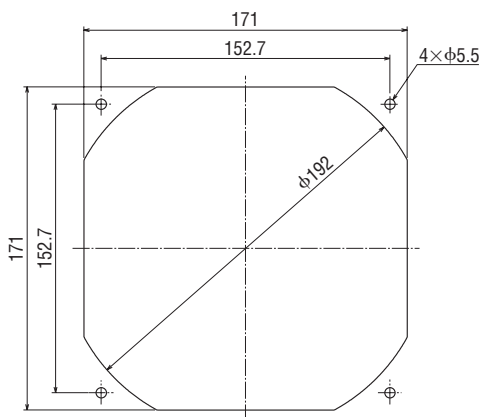
●MRS18-EB用

CH60BFAUL

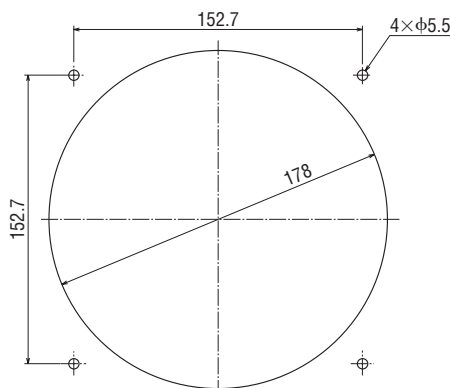
質量：85g



■取付穴参考寸法図 (単位 mm)



吐出側



吸込側

概要・選定
技術資料

 制御盤
ファン
ユニット

 制御盤
ヒーター
ユニット

 ACプロペラ
ファン

 低消費電力
EMU

 小型・防湿
MU/MS

 低消費電力
可変速
EMR

 大型・大風量
MRS/MR

 長寿命
MRE

 DCプロペラ
ファン
MDシリーズ

 Sタイプ
アラームなし

 Aタイプ
アラーム付

 Eタイプ
長寿命

 Vタイプ
可変速

 Pタイプ
防水

ブロウ

 AC入力
MB
DC入力
MBD

 クロスフロー
ファン

 AC入力
MF
DC入力
MFD

 温度
スイッチ

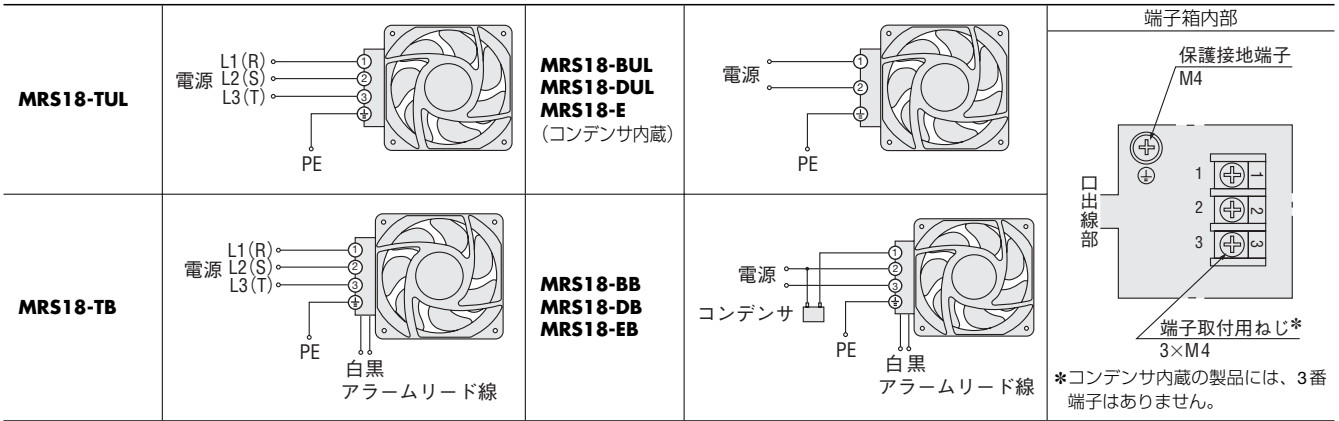
周辺機器

取付

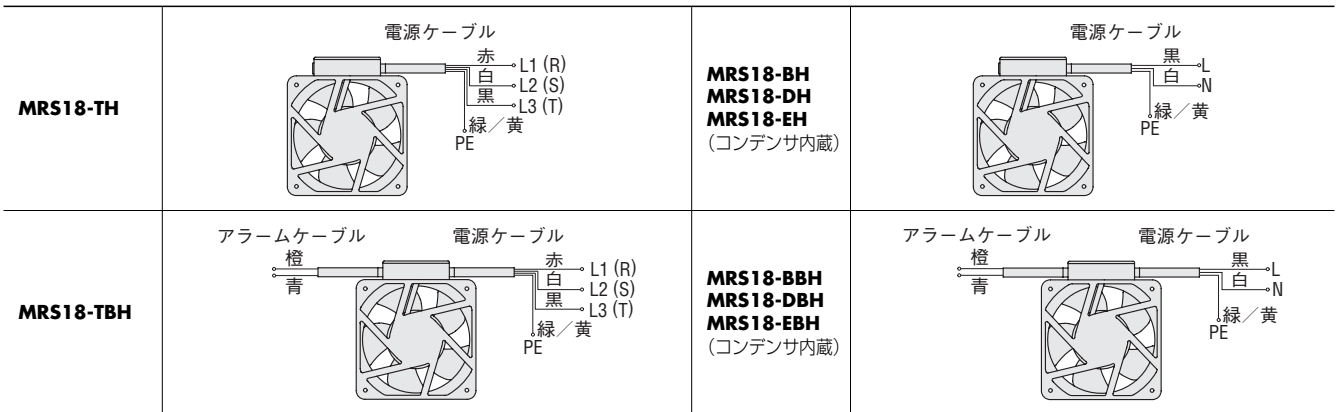
 インフォ
メーション

接続図

端子台



延長ケーブル付



●コンデンサの接続方法 → 239ページ

周辺機器

製品	品名	定価	掲載ページ
フィンガーガード	FG18D	1,600円	223
ステンレス製 フィンガーガード	FG18S	1,700円	225
フィルター	FL18	2,600円	227

温度スイッチ

装置内の温度変化に応じて、ファンの運転・停止を自動制御。省エネルギー・低騒音などの「環境」に関わる装置の性能アップに貢献します。

ファン用温度スイッチ **AM2-XA1**
(定価2,950円)

●掲載ページ → 216ページ

制御盤ファンユニット → 24ページ

MRSシリーズのファンと周辺機器(カバー、フィルターメディア、フレーム、フィンガーガード)を一体化した製品です。制御盤の冷却に最適です。

●スリット板金ユニット IP4X仕様



→ 46ページ
33,300~39,150円

回転低下アラーム無接点タイプについて

MRSシリーズの回転低下アラーム無接点タイプの詳細情報は、当社WEBサイトをご確認ください。
<https://www.orientalmotor.co.jp/>

回転低下アラーム仕様	品名	定価
無接点タイプ	MRS18-TTM, MRS18-DTM, MRS18-ETM	29,000円
	MRS18-BTM	28,000円
	MRS18-TMH, MRS18-DMH, MRS18-EMH	30,000円
	MRS18-BMH	29,000円

MRSシリーズ

200mm-90mm厚

三相200V系仕様のファンはインバータとの組み合わせでご使用できます。



アラーム付

使用電圧範囲：±10% (各電圧共)
過熱保護：サーマルプロテクタ内蔵
色

フレーム：ダークグレー 羽根：黒
材質

フレーム：アルミダイカスト
羽 根：ポリカーボネート (難燃グレード：V-0)

仕様

アラームなしタイプ： / アラーム付タイプ：

国内 海外	品名		電圧 V	周波数 Hz	電流 A	入力 W	回転速度 r/min	最大風量 m³/min	最大静圧 Pa	騒音レベル dB(A)	コンデンサ 容量 μF
	アラームなしタイプ	回転低下アラーム 有接点タイプ (アラーム仕様：B4)									
国内 電圧	MRS20-TUL	MRS20-TB	三相200	50	0.4	75	2850	13.2	221	56	-
		MRS20-TB	三相200	60	0.4	95	3350	15.5	265	60	-
	MRS20-BUL	MRS20-BB	単相100	50	0.8	75	2850	13.2	221	56	6.0
		MRS20-BB	単相100	60	1.0	95	3350	15.5	186	60	6.0
	MRS20-DUL	MRS20-DB	単相200	50	0.4	75	2850	13.2	221	56	6.0
		MRS20-DB	単相200	60	0.5	95	3350	15.5	186	60	6.0
海外 電圧	MRS20-TUL	MRS20-TB	三相220	60	0.4	95	3400	15.5	265	61	-
		MRS20-TB	三相230	60	0.4	95	3400	15.5	265	61	-
	MRS20-BUL	MRS20-BB	単相110	60	1.0	95	3400	15.5	255	61	6.0
		MRS20-BB	単相115	60	1.0	95	3400	15.5	265	61	6.0
	MRS20-DUL	MRS20-DB	単相230	60	0.5	95	3400	15.5	265	61	6.0
		MRS20-DB	単相230	60	0.5	95	3400	15.5	265	61	6.0
	MRS20-E	MRS20-EB	単相220	50	0.39	70	2850	13.2	210	56	-
			単相220	60	0.5	91	3400	15.5	210	60	6.0
MRS20-EB		単相230	50	0.4	75	2850	13.2	221	56	-	
		単相230	60	0.5	95	3400	15.5	226	60	6.0	

●アラーム仕様について → 77ページ

種類と価格

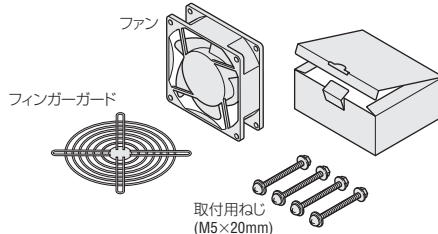
●ファン単体

品名	定価
MRS20-TUL	23,000円
MRS20-BUL	23,000円
MRS20-DUL	23,000円
MRS20-E	23,000円
MRS20-TB	28,000円
MRS20-BB	28,000円
MRS20-DB	28,000円
MRS20-EB	28,000円

●セット品

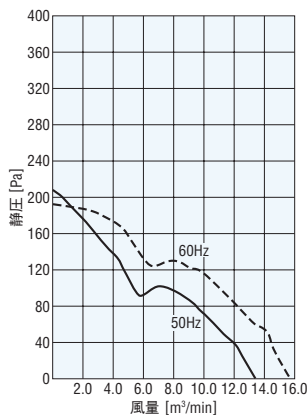
品名	定価
T-MRS20-TUL-G	25,000円
T-MRS20-BUL-G	25,000円
T-MRS20-DUL-G	25,000円
T-MRS20-E-G	25,000円
T-MRS20-TB-G	30,000円
T-MRS20-BB-G	30,000円
T-MRS20-DB-G	30,000円
T-MRS20-EB-G	30,000円

セット品には、次のものが含まれています。

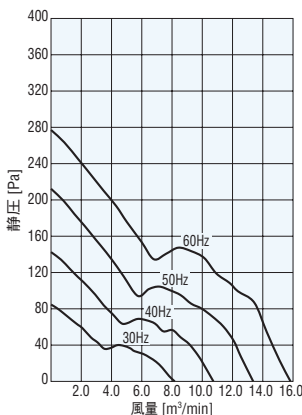


製品には、次のものが含まれています。
ファン、コンデンサ*、
コンデンサキャップ*、取扱説明書
*単相ファンのみ

風量-静圧特性 (ファン単体時の特性です。)



●インバータ組み合わせ時(参考値)



- 一般的なインバータを出荷時設定で使用したときの値です。特性は使用するインバータの種類や設定によって異なります。
- インバータの設定周波数と入力電圧はそれぞれ60Hz、240V以下でご使用ください。
- アラーム付タイプにインバータを接続して設定周波数を低くすると、回転速度が低くなり、アラームが動作する場合があります。

概要・選定
技術資料

 制御盤
ファン
ユニット

 制御盤
ヒーター
ユニット

 ACプロペラ
ファン

 低消費電力
EMU

 小型・防湿
MU/MS

 低消費電力
可変速
EMR

 大型・大風量
MRS/MR

 長寿命
MRE

 DCプロペラ
ファン
MDシリーズ

 Sタイプ
アラームなし

 Aタイプ
アラーム付

 Eタイプ
長寿命

 Vタイプ
可変速

 Pタイプ
防水

ブロウ

 AC入力
MB
DC入力
MBD

 クロスフロー
ファン

 AC入力
MF
DC入力
MFD

 温度
スイッチ

周辺機器

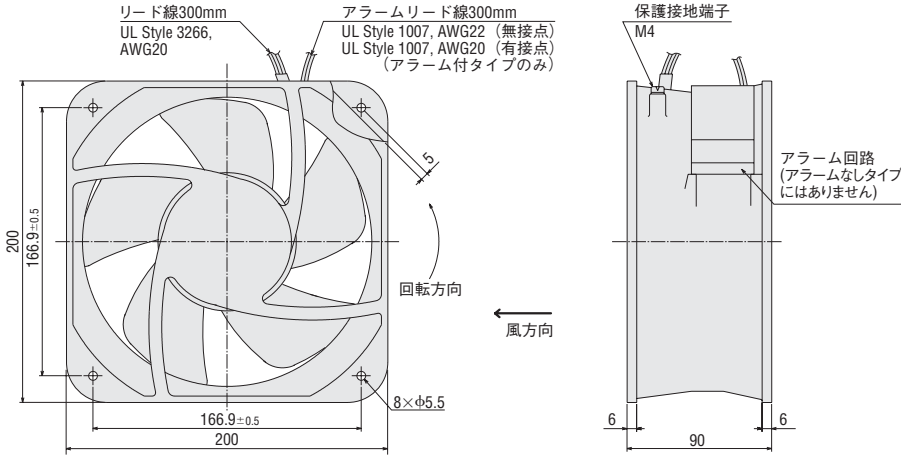
取付

 インフォ
メーション

外形図 (単位 mm)

質量：2.5kg

2D CAD E001 3D CAD



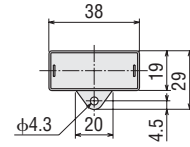
●コンデンサ(付属品)

単相ファンにコンデンサキャップと共に付属しています。

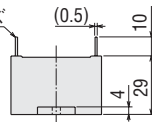
◇MRS20-B□□、MRS20-D□□用

CH60UL

質量：32g



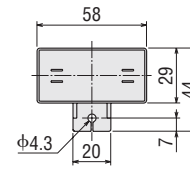
187シリーズ



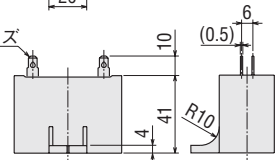
◇MRS20-E□用

CH60BFAUL

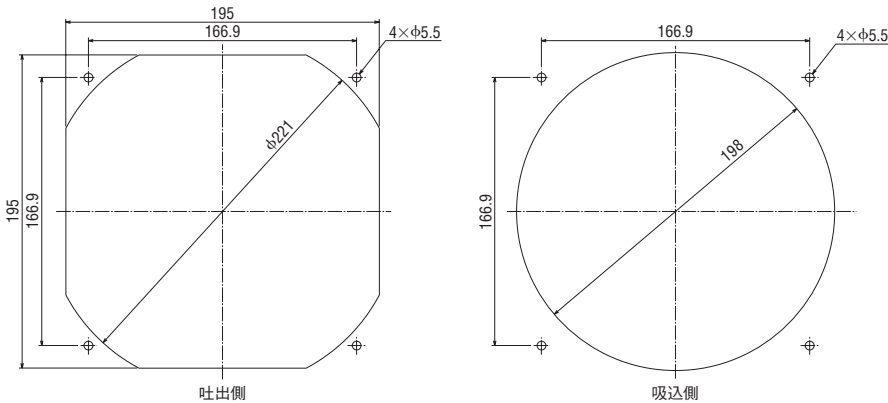
質量：85g



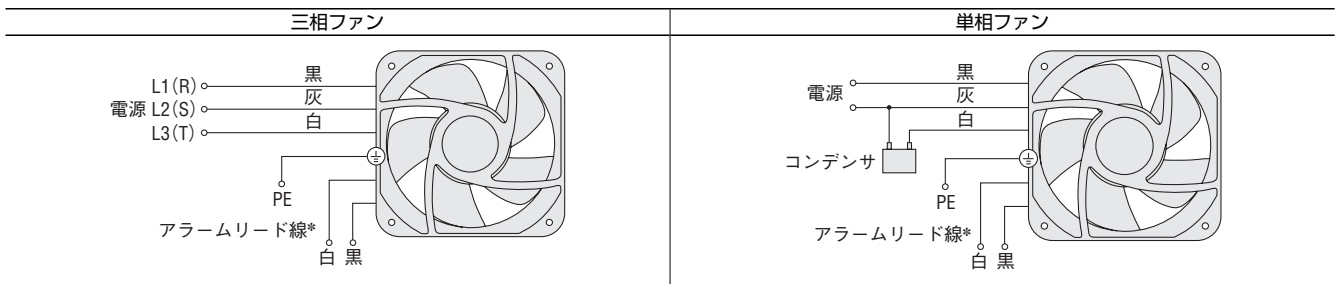
187シリーズ



取付穴参考寸法図 (単位 mm)



接続図



*アラームなしタイプには、アラームリード線はありません。

●コンデンサの接続方法 → 239ページ

周辺機器

製品	品名	定価	掲載ページ
フィンガーガード	FG20D	2,000円	223
ステンレス製 フィンガーガード	FG20S	2,100円	225

温度スイッチ

装置内の温度変化に応じて、ファンの運転・停止を自動制御。省エネルギー・低騒音などの「環境」に関わる装置の性能アップに貢献します。

 ファン用温度スイッチ **AM2-XA1**

(定価2,950円)

●掲載ページ → 216ページ

回転低下アラーム無接点タイプについて

MRSシリーズの回転低下アラーム無接点タイプの詳細情報は、当社WEBサイトをご確認ください。

<https://www.orientalmotor.co.jp/>

回転低下アラーム仕様	品名	定価
無接点タイプ	MRS20-TM、MRS20-DM、MRS20-EM	31,000円
	MRS20-BM	31,000円

MRSシリーズ

250mm-120mm厚

三相200V系仕様のファンはインバータとの組み合わせでご使用できます。



アラーム付

使用電圧範囲：±10%（各電圧共）
過熱保護：サーマルプロテクタ内蔵
色

フレーム：ダークグレー 羽根：黒

材質

フレーム：アルミダイカスト

羽 根：ポリカーボネート（難燃グレード：V-0）



仕様

国内 海外	品名		電圧 V	周波数 Hz	電流 A	入力 W	回転速度 r/min	最大風量 m ³ /min	最大静圧 Pa	騒音レベル dB(A)	コンデンサ 容量 μF
	アラームなしタイプ	回転低下アラーム 有接点タイプ 〈アラーム仕様：B4〉									
国内電圧	MRS25-T	MRS25-TB	三相200	50	0.4	70	2830	21	310	58	-
		MRS25-TB	三相200	60	0.4	100	3270	24	360	62	-
	MRS25-B	MRS25-BB	単相100	50	0.8	80	2800	21	290	58	16
		MRS25-BB	単相100	60	1.1	110	3220	24	320	62	16
	MRS25-D	MRS25-DB	単相200	50	0.4	85	2790	21	290	58	4.5
		MRS25-DB	単相200	60	0.7	120	3220	24	320	62	4.5
海外電圧	MRS25-T	MRS25-TB	三相220	50	0.4	80	2850	21	320	58	-
		MRS25-TB	三相220	60	0.4	105	3320	25	390	62	-
		MRS25-TB	三相230	60	0.4	105	3340	25	410	63	-
	MRS25-B	MRS25-BB	単相110	60	1.1	120	3280	24	340	62	16
		MRS25-BB	単相115	60	1.1	125	3300	24	360	62	16
	MRS25-D	MRS25-DB	単相220	50	0.4	95	2820	21	310	58	4.5
MRS25-DB		単相220	60	0.7	130	3260	24	360	62	4.5	
MRS25-DB		単相230	50	0.5	100	2830	21	320	58	4.5	
MRS25-DB	MRS25-DB	単相230	60	0.7	135	3290	24	360	62	4.5	

- ErP指令対応製品です。
- アラーム仕様について → 77ページ

種類と価格

●ファン単体

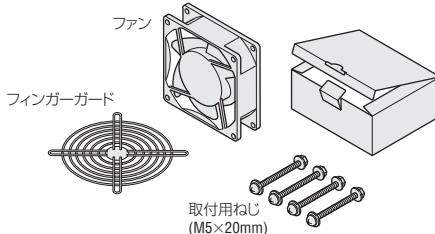
品名	定価
MRS25-T	29,500円
MRS25-B	29,500円
MRS25-D	29,500円
MRS25-TB	34,500円
MRS25-BB	34,500円
MRS25-DB	34,500円

製品には、次のものが含まれています。
ファン、コンデンサ*、
コンデンサキャップ*、取扱説明書
*単相ファンのみ

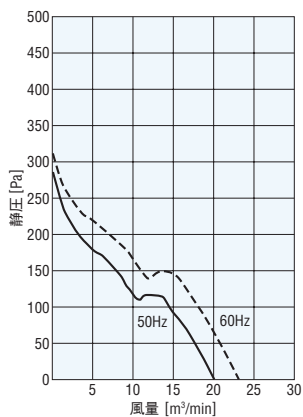
●セット品

品名	定価
T-MRS25-T-G	32,000円
T-MRS25-B-G	32,000円
T-MRS25-D-G	32,000円
T-MRS25-TB-G	37,000円
T-MRS25-BB-G	37,000円
T-MRS25-DB-G	37,000円

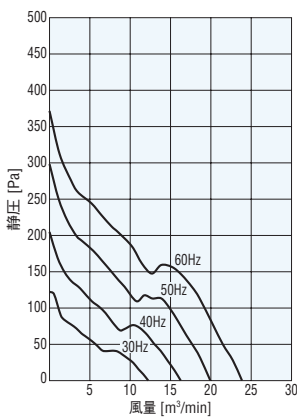
セット品には、次のものが含まれています。



風量—静圧特性（ファン単体時の特性です。）



●インバータ組み合わせ時（参考値）



- 一般的なインバータを出荷時設定で使用したときの値です。特性は使用するインバータの種類や設定によって異なります。
- インバータの設定周波数と入力電圧はそれぞれ60Hz、240V以下でご使用ください。
- アラーム付タイプにインバータを接続して設定周波数を低くすると、回転速度が低くなり、アラームが動作する場合があります。

回転低下アラーム無接点タイプについて

MRSシリーズの回転低下アラーム無接点タイプの詳細情報は、当社WEBサイトをご確認ください。
<https://www.orientalmotor.co.jp/>

回転低下アラーム仕様	品名	定価
無接点タイプ	MRS25-TM、MRS25-BM、MRS25-DM	36,500円

概要・選定
技術資料

制御盤
ファン
ユニット

制御盤
ヒーター
ユニット

ACプロペラ
ファン

低消費電力
EMU

小型・防湿
MU/MS

低消費電力
可変速
EMR

大型・大風量
MRS/MR

長寿命
MRE

DCプロペラ
ファン
MDシリーズ

Sタイプ
アラームなし

Aタイプ
アラーム付

Eタイプ
長寿命

Vタイプ
可変速

Pタイプ
防水

ブロウ

AC入力
MB
DC入力
MBD

クロスフロー
ファン

AC入力
MF
DC入力
MFD

温度
スイッチ

周辺機器

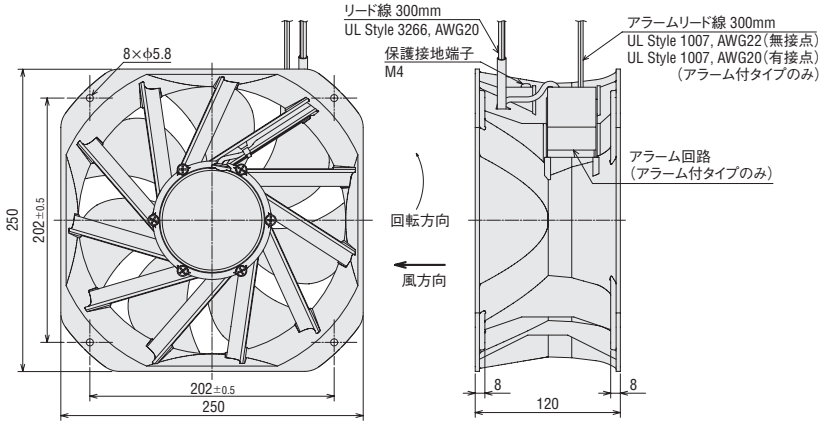
取付

インフォ
メーション

外形図 (単位 mm)

質量：4.1kg

2D CAD E097 3D CAD



●コンデンサ(付属品)

単相ファンにコンデンサキャップと共に付属しています。

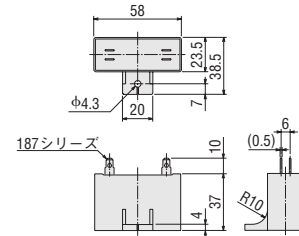
◇MRS25-B□、MRS25-D□用

CH160CFAUL2

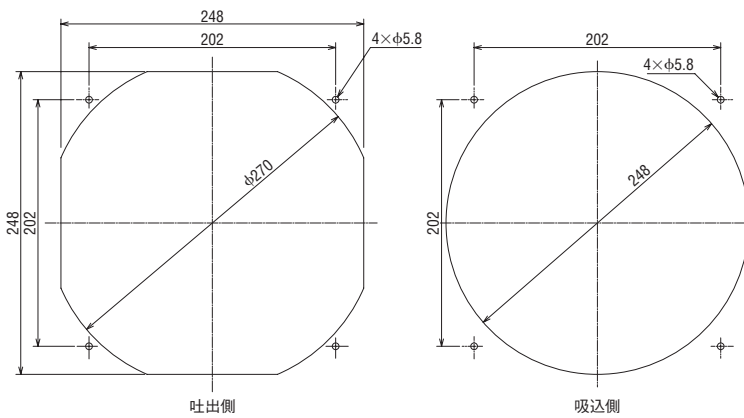
質量：71g

CH45BFAUL

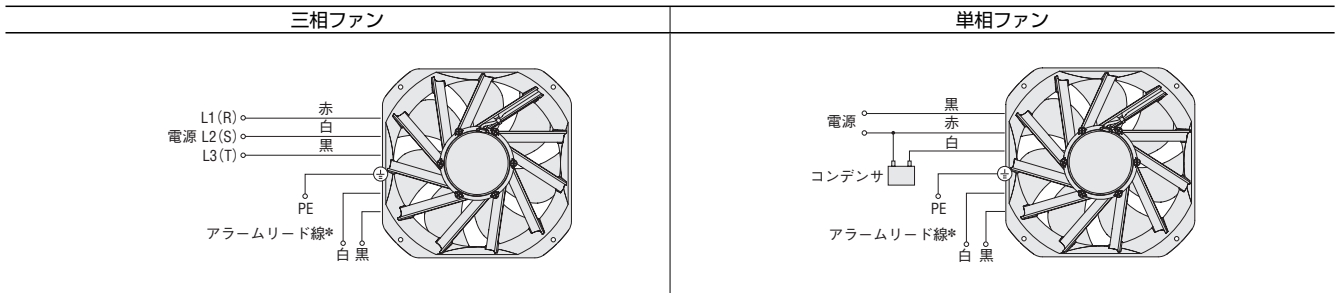
質量：73g



取付穴参考寸法図 (単位 mm)



接続図



*アラームなしタイプには、アラームリード線はありません。

●コンデンサの接続方法 → 239ページ

周辺機器

製品	品名	定価	掲載ページ
フィンガーガード	FG25D	2,500円	223

温度スイッチ

装置内の温度変化に応じて、ファンの運転・停止を自動制御。省エネルギー・低騒音などの「環境」に関わる装置の性能アップに貢献します。

ファン用温度スイッチ **AM2-XA1**

(定価2,950円)

●掲載ページ → 216ページ

VARIOFLOW

MRSシリーズ 可変速タイプ

160mm-62mm厚



可変速

使用電圧範囲：±10% (各電圧共)

過熱保護：サーマルプロテクタ内蔵

色

フレーム：ダークグレー 羽根：黒

材質

フレーム：アルミダイカスト

羽根：ポリカーボネート(難燃グレード：V-0)

仕様

品名	電圧 V	周波数 Hz	電流 A	入力 W	最大風量時 回転速度 r/min	最大風量 m ³ /min	最大静圧 Pa	騒音レベル dB(A)
MRS16V-B	単相 100	50	0.47	45	2800	6.2	127	49
	単相 100	60	0.46	45	3200	7.3	157	52

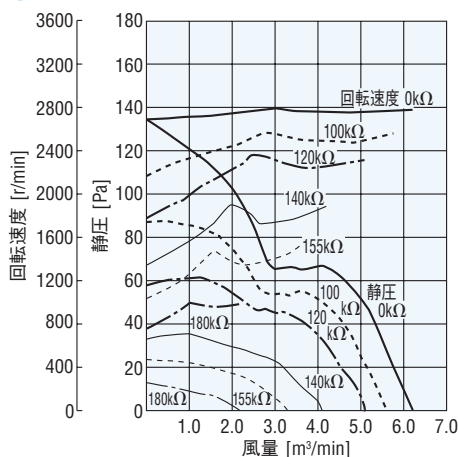
種類と価格

品名	定価
MRS16V-B	15,500円

製品には、次のものが含まれています。
ファン、可変抵抗器、フィンガード、
電源接続用プラグコード、取扱説明書

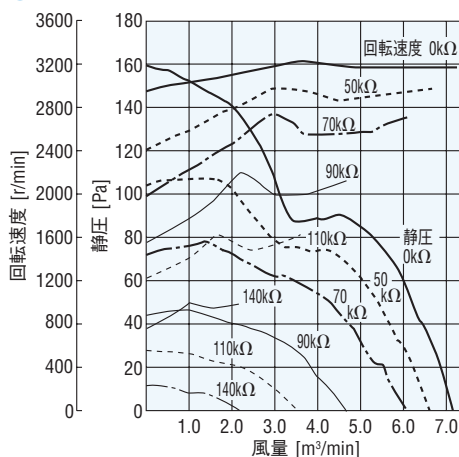
風量-静圧特性

50Hz



可変抵抗器抵抗値 kΩ	回転速度 r/min	最大風量 m ³ /min	最大静圧 Pa	騒音レベル dB(A)
0	2800	6.2	127	49
100	2600	5.7	86	47
120	2400	5.2	57	46
140	1900	4.3	33	43
155	1500	3.4	23	37
180	1000	2.2	12	31

60Hz



可変抵抗器抵抗値 kΩ	回転速度 r/min	最大風量 m ³ /min	最大静圧 Pa	騒音レベル dB(A)
0	3200	7.3	157	52
50	3000	6.7	103	51
70	2750	6.1	72	49
90	2150	4.7	44	44
110	1650	3.6	27	37
140	1000	2.2	12	31

●風量-静圧特性は、各抵抗値におけるばらつきを中心値を示します。

概要・選定
技術資料

 制御盤
ファン
ユニット

 制御盤
ヒーター
ユニット

 ACプロペラ
ファン

 低消費電力
EMU

 小型・防湿
MU/MS

 低消費電力
可変速
EMR

 大型・大風量
MRS/MR

 長寿命
MRE

 DCプロペラ
ファン
MDシリーズ

 Sタイプ
アラームなし

 Aタイプ
アラーム付

 Eタイプ
長寿命

 Vタイプ
可変速

 Pタイプ
防水

プロワ

 AC入力
MB
DC入力
MBD

 クロスフロー
ファン

 AC入力
MF
DC入力
MFD

 温度
スイッチ

周辺機器

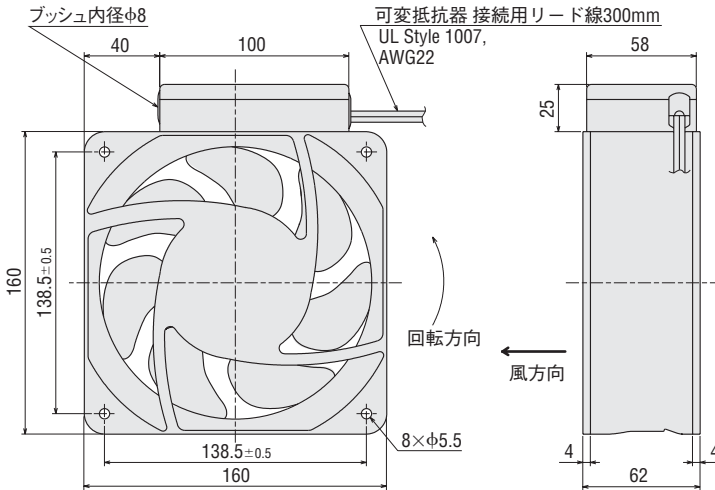
取付

 インフォ
メーション

外形図 (単位 mm)

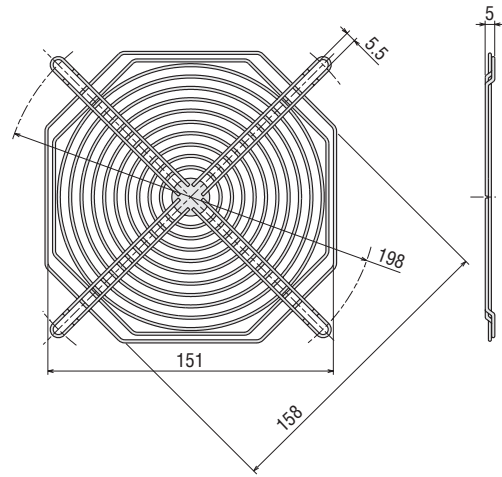
質量：1.35kg

2D CAD E042 3D CAD



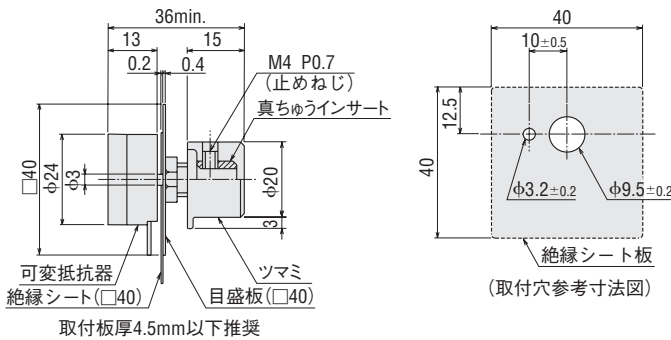
フィンガード(付属品)

2D CAD E053 3D CAD



可変抵抗器(付属品)

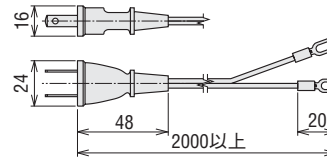
200kΩ 1/4W B特性



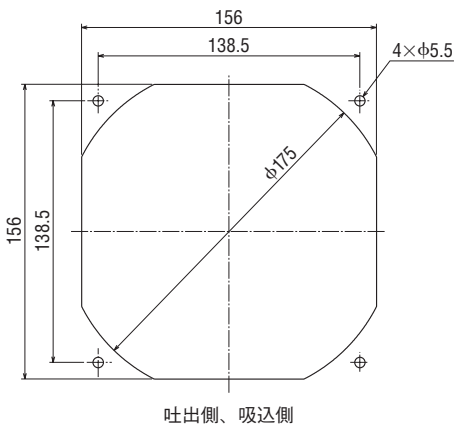
電源接続用プラグコード(付属品)

端子台接続用U型端子付

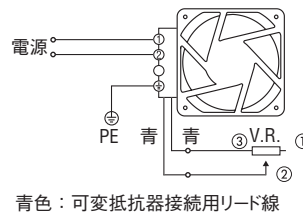
材質:塩化ビニール



取付穴参考寸法図 (単位 mm)



接続図



周辺機器

製品	品名	定価	掲載ページ
フィンガード*	FG16D	1,000円	223
ステンレス製 フィンガード	FG16S	1,100円	225
フィルター	FL16	1,600円	227

*フィンガードを両面にお使いになる場合には、別途周辺機器での手配が必要です。

温度スイッチ

装置内の温度変化に応じて、ファンの運転・停止を自動制御。省エネルギー・低騒音などの「環境」に関わる装置の性能アップに貢献します。

ファン用温度スイッチ **AM2-XA1**
(定価2,950円)

●掲載ページ → 216ページ

MRシリーズ

□180mm-65mm厚



アラーム付

使用電圧範囲：±10% (各電圧共)
過熱保護：サーマルプロテクタ内蔵
色

フレーム：ダークグレー 羽根：黒
材質

フレーム：アルミダイカスト
羽根：ポリカーボネート(難燃グレード：V-0)

仕様

品名		電圧 V	周波数 Hz	電流 A	入力 W	回転速度 r/min	最大風量 m ³ /min	最大静圧 Pa	騒音レベル dB(A)	コンデンサ容量 μF
アラームなしタイプ	回転低下アラーム有接点タイプ (アラーム仕様：B5)									
-	MR18-TTA	三相 200	50 60	0.25 0.30	38 53	2650 2800	9.3 9.8	142 147	57 58	-
MR18-AC	MR18-ATA	単相 100	50 60	0.25 0.25	15 15.5	1450 1700	5.0 5.8	44.1 61.8	42 48	1.0
MR18-BC	MR18-BTA	単相 100	50 60	0.45 0.55	39 52	2700 3000	9.5 10.5	147 167	57 59	7.5
MR18-CC	MR18-CTA	単相 200	50 60	0.10 0.10	14 14	1450 1700	5.0 5.8	44.1 61.8	42 48	0.6
MR18-DC	MR18-DTA	単相 200	50 60	0.25 0.30	39 52	2700 3000	9.5 10.5	147 167	57 59	1.9

●アラーム仕様について → 77ページ

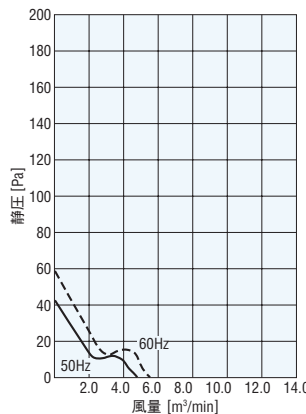
種類と価格

品名	定価
MR18-AC	11,200円
MR18-BC	11,200円
MR18-CC	11,750円
MR18-DC	11,750円
MR18-TTA	20,500円
MR18-ATA	19,500円
MR18-BTA	19,500円
MR18-CTA	20,500円
MR18-DTA	20,500円

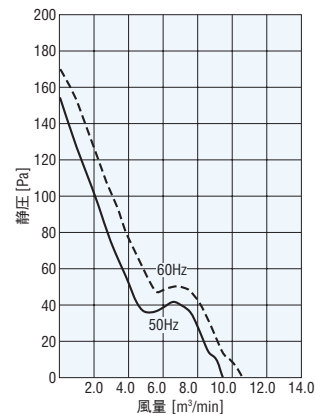
製品には、次のものが含まれています。
ファン、コンデンサ*、
コンデンサキャップ*、取扱説明書
*単相ファンのみ

風量-静圧特性

●MR18-A□、MR18-C□



●MR18-TTA、MR18-B□、MR18-D□

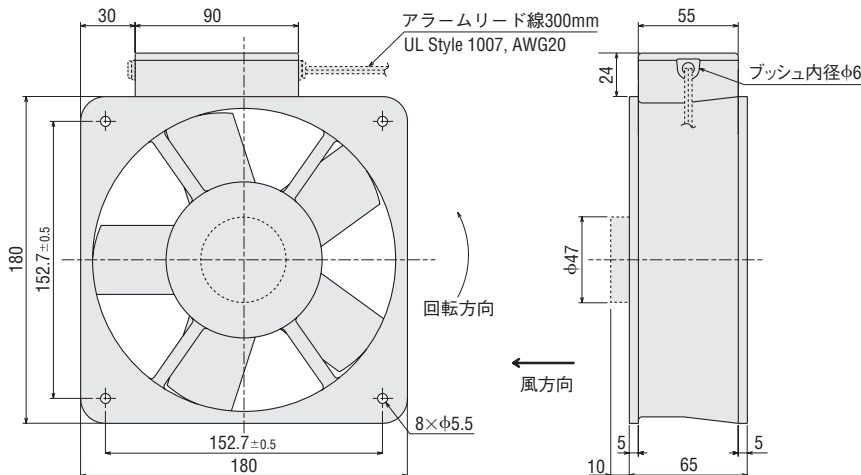


外形図 (単位 mm)

質量：2.0kg

アラームなしタイプ / 2D CAD E084 3D CAD

回転低下アラーム有接点タイプ / 2D CAD E006 3D CAD

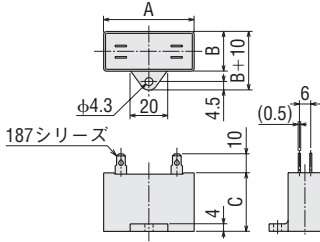


●アラームなしタイプには、点線部はありません。

●コンデンサ(付属品)

アラーム付の単相ファンに付属しています。

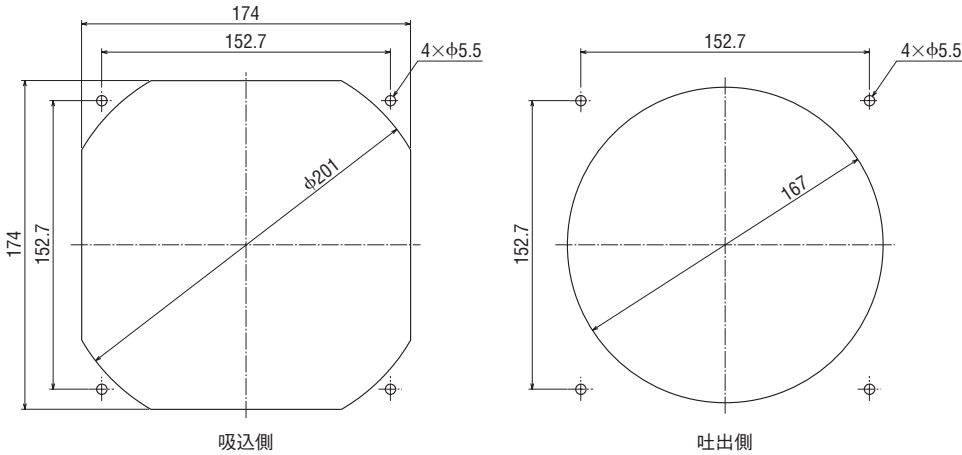
アラームなしタイプの単相ファンは、コンデンサを内蔵しています。



◇コンデンサ外形寸法(mm)

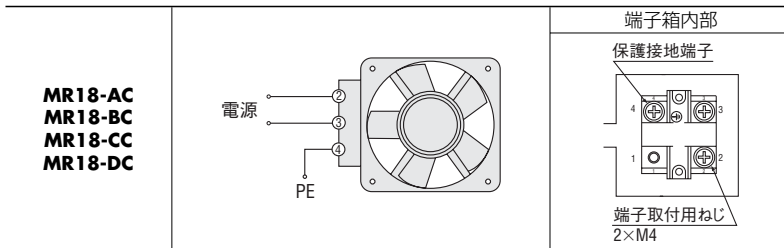
品名	コンデンサ品名	コンデンサ外形寸法(mm)			質量(g)	コンデンサキャップ
		A	B	C		
MR18-ATA	CH10BFAUL	37	18	27	27	付属
MR18-BTA	CH75CFAUL2	48	21	31	41	付属
MR18-CTA	CH06BFAUL	31	14.5	23.5	18	付属
MR18-DTA	CH19BFAUL	48	19	29	37	付属

■取付穴参考寸法図(単位 mm)

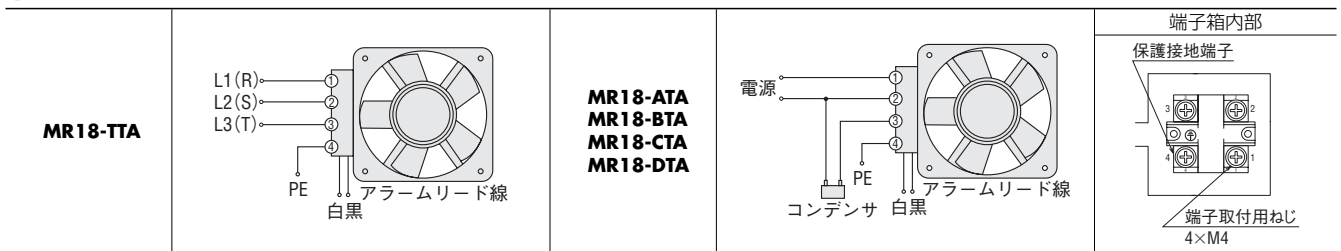


■接続図

●アラームなしタイプ



●回転低下アラーム有接点タイプ



●コンデンサの接続方法 → 239ページ

■周辺機器

製品	品名	定価	掲載ページ
フィンガード	FG18D	1,600円	223
ステンレス製フィンガード	FG18S	1,700円	225
フィルター	FL18	2,600円	227

●回転低下アラーム有接点タイプの吐出側には取り付けられません。

■温度スイッチ

装置内の温度変化に応じて、ファンの運転・停止を自動制御。省エネルギー・低騒音などの「環境」に関わる装置の性能アップに貢献します。

ファン用温度スイッチ **AM2-XA1**
(定価2,950円)

●掲載ページ → 216ページ

概要・選定
技術資料

制御盤
ファン
ユニット

制御盤
ヒーター
ユニット

ACプロペラ
ファン

低消費電力
EMU

小型・防湿
MU/MS

低消費電力
可変速
EMR

大型・大風量
MRS/MR

長寿命
MRE

DCプロペラ
ファン
MDシリーズ

Sタイプ
アラームなし

Aタイプ
アラーム付

Eタイプ
長寿命

Vタイプ
可変速

Pタイプ
防水

ブロー

AC入力
MB
DC入力
MBD

クロスフロー
ファン

AC入力
MF
DC入力
MFD

温度
スイッチ

周辺機器

取付

インフォ
メーション

MRシリーズ

180mm-110mm厚



アラーム付

使用電圧範囲：±10% (各電圧共)
過熱保護：サーマルプロテクタ内蔵
色

フレーム：ダークグレー 羽根：黒
材質

フレーム：アルミダイカスト
羽 根：ポリカーボネート (難燃グレード：V-0)

仕様



国内 海外	品名	電圧 V	周波数 Hz	電流 A	入力 W	回転速度 r/min	最大風量 m ³ /min	最大静圧 Pa	騒音レベル dB(A)	コンデンサ容量 μF
	回転低下アラーム 有接点タイプ (アラーム仕様：B5)									
国内 電圧	MRW18-TTA	三相 200	50	0.35	47	2800	11.0	275	66	-
		三相 200	60	0.40	67	3150	12.6	275	68	
	MRW18-BTA	単相 100	50	0.75	53	2850	11.2	275	65	16.0
		単相 100	60	1.00	73	3250	13.0	275	69	
	MRW18-DTA	単相 200	50	0.40	53	2850	11.2	275	65	4.0
		単相 200	60	0.50	73	3200	13.0	275	69	
海外 電圧	MRW18-TTA	三相 220	60	0.40	70	3300	12.9	333	70	-
		三相 230	60	0.40	71	3300	13.0	343	70	
	MRW18-BTA	単相 110	60	1.10	78	3350	13.0	333	71	16.0
		単相 115	60	1.10	81	3350	13.0	353	71	
	MRW18-DTA	単相 220	60	0.55	78	3350	13.0	333	71	4.0
		単相 230	50	0.40	66	2900	11.2	294	66	
単相 230	60	0.55	81	3350	13.0	353	71			

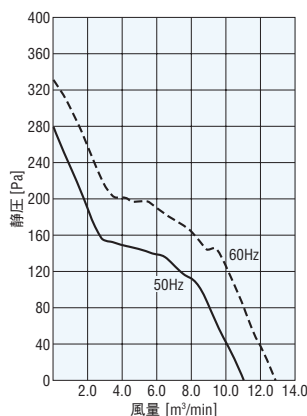
●アラーム仕様について → 77ページ

種類と価格

品名	定価
MRW18-TTA	29,500円
MRW18-BTA	28,150円
MRW18-DTA	29,500円

製品には、次のものが含まれています。
ファン、コンデンサ*、コンデンサキャップ*、取扱説明書
*単相ファンのみ

風量—静圧特性



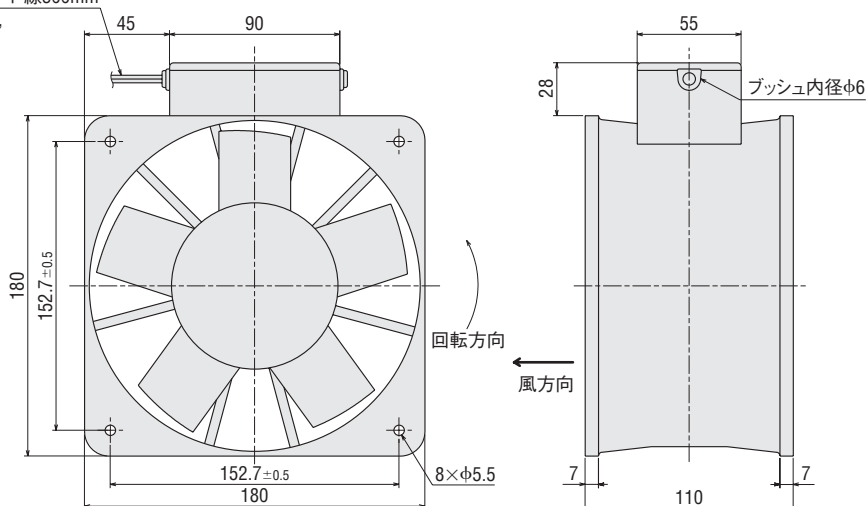
外形図 (単位 mm)

質量：2.6kg

2D CAD E005

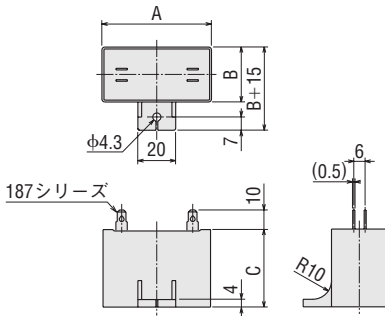
3D CAD

アラームリード線300mm
UL Style 1007,
AWG20



●コンデンサ(付属品)

単相ファンに付属しています。



◇コンデンサ外形寸法 (mm)

品名	コンデンサ品名	コンデンサ外形寸法 (mm)			質量 (g)	コンデンサキャップ
		A	B	C		
MRW18-BTA	CH160CFAUL2	58	23.5	37	71	付属
MRW18-DTA	CH40BFAUL	58	23.5	37	65	付属

概要・選定
技術資料

制御盤
ファン
ユニット

制御盤
ヒーター
ユニット

ACプロペラ
ファン

低消費電力
EMU

小型・防湿
MU/MS

低消費電力
可変速
EMR

大型・大風量
MRS/MR

長寿命
MRE

DCプロペラ
ファン
MDシリーズ

Sタイプ
アラームなし

Aタイプ
アラーム付

Eタイプ
長寿命

Vタイプ
可変速

Pタイプ
防水

ブロウ

AC入力
MB
DC入力
MBD

クロスフロー
ファン

AC入力
MF
DC入力
MFD

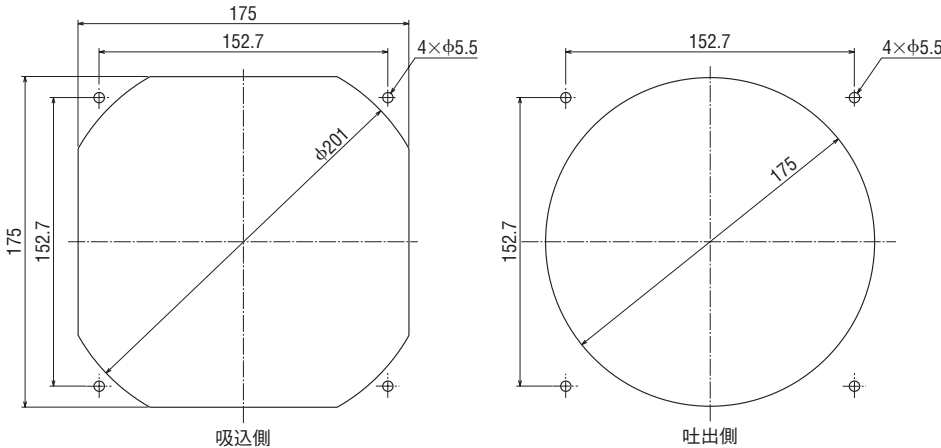
温度
スイッチ

周辺機器

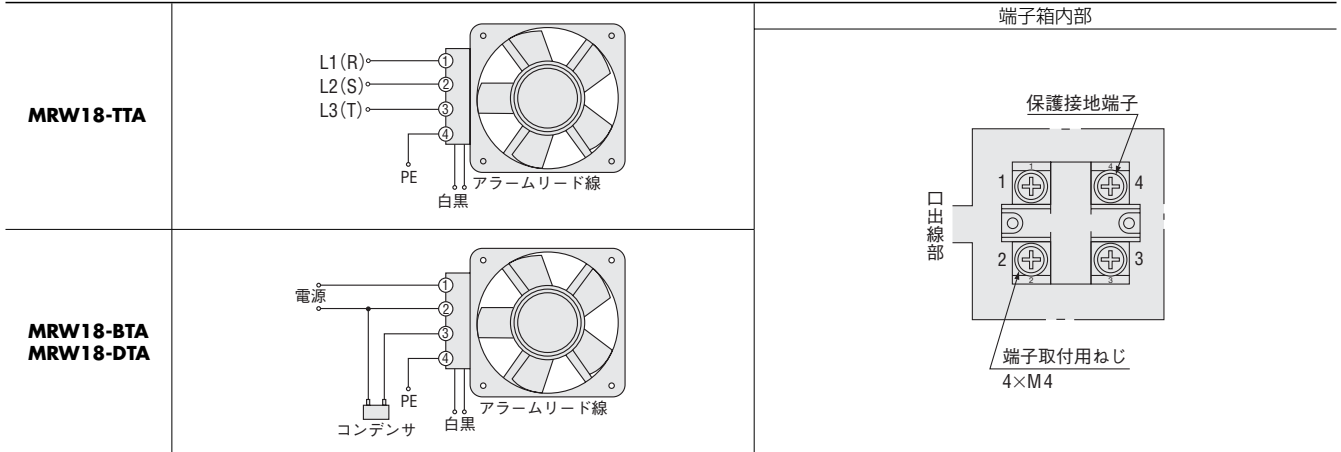
取付

インフォ
メーション

■取付穴参考寸法図 (単位 mm)



■接続図



●コンデンサの接続方法 → 239ページ

■周辺機器

製品	品名	定価	掲載ページ
フィンガード	FG18D	1,600円	223
ステンレス製 フィンガード	FG18S	1,700円	225
フィルター	FL18	2,600円	227

■温度スイッチ

装置内の温度変化に応じて、ファンの運転・停止を自動制御。省エネルギー・低騒音などの「環境」に関する装置の性能アップに貢献します。

ファン用温度スイッチ **AM2-XA1**
(定価2,950円)

●掲載ページ → 216ページ

