

AC 小型標準モーター

ワールドKシリーズ、Kシリーズ

電磁ブレーキ付モーター

仕様・外形図・接続図集

この資料は「オリエンタルモーター総合カタログ
2011/2012(2011年5月制作)」の内容を抜粋した資料です。
その為、以下についてはご了承お願い致します。

- 用語・他社社名など最新表記と異なっているものがあります。
- 以下製品の生産は終了させて頂いています。
・タイミングベルト・タイミングプーリ
2013年4月1日生産終了品



共通仕様

一定速モーター以外の仕様も一部記載してあります。

■モーターの許容オーバーハング荷重・許容スラスト荷重

●許容オーバーハング荷重

取付角寸法 □ (mm)	モーター		許容オーバーハング荷重 N	
	出力シャフト径 φ (mm)	シリーズ名	シャフト先端より 10mm	シャフト先端より 20mm
42	5	ワールドK、K	40	—
60	6	ワールドK、K	50	110
70	6	ワールドK、K	40	60
80	8	ワールドK、K	90	140
90	10	ワールドK、K	140	200
	12	ワールドK、K	240	270
104	14	BH、BHF	320	350

●許容スラスト荷重

スラスト荷重はできるだけかけないようにしてください。やむを得ずかける場合でも、モーター質量の半分以下としてください。

■ギヤヘッドの許容オーバーハング荷重・許容スラスト荷重

品名	減速比	最大許容トルク N·m	許容オーバーハング荷重 N		許容スラスト荷重 N
			シャフト先端より 10mm	シャフト先端より 20mm	
0GN□K	3~180	1.0	20	—	15
2GN□K 2GN□S 2GC□K	3~18 25~180	3.0	50	80	30
3GN□K 3GN□S	3~18 25~180	5.0	80	120	40
4GN□K 4GN□S	3~18 25~180	8.0	100	150	50
4GC□K	3~9 12.5~180	10	250	400	100
			300	450	
5GN□K 5GN□S 5GC□K	3~18 25~180	10	250	350	100
5GE□S 5GU□KB 5GU□K 5GCH□KB	3~9 12.5~18 25~180	20	400	500	150
			450	600	
			500	700	
			500	700	
5GU□KBH	50~180	30	400	600	150
BH6G2-□	3~36 50~180	40	550	800	200
			650	1000	
BH8G-□	30~180	70	1400	1700	400
BH6G2-□RH	5~36 50~180	60	1200*	1100*	300
			2200*	2000*	
BH6G2-□RA	5~36 50~180	60	900	1000	300
			1700	1850	
FPW425□	3~18 25~180	8.0	100	150	50
			200	300	
FPW540□	3~18 25~180	10	250	350	100
			300	450	
FPW560□	3~9 12.5~18 25~180	15	400	500	150
			450	600	
			500	700	
FPW690□	3~9 12.5~180	30	550	800	200
			650	1000	

●直交軸ギヤヘッドの許容オーバーハング荷重、許容スラスト荷重は、製品ページをご覧ください。→ A-287 ページ

*BH6G2-□RHの場合、許容オーバーハング荷重はフランジ取付面からの距離での値となります。

また、各距離での許容オーバーハング荷重は計算式からも算出することができます。→ A-18 ページ

●品名中の□には、減速比を表す数字が入ります。

◇中空軸タイプの許容オーバーハング荷重計算

右図のように負荷軸の片側を軸受ユニットなどで受けない場合、許容オーバーハング荷重の計算式は次のようになります。(この機構はオーバーハング荷重の面で最も厳しい状態です。)

●BH6G2-□RHの場合

●減速比5~36の場合

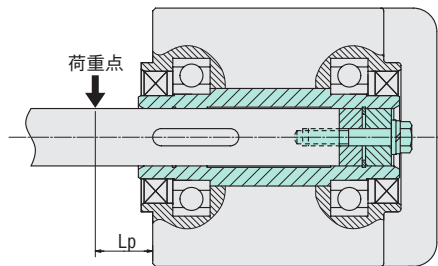
$$\text{許容オーバーハング荷重 } W \text{ [N]} = \frac{87.5}{87.5 + L_p} \times 1350 \text{ [N]}$$

1350 [N] : フランジ取付面の位置での
許容オーバーハング荷重

●減速比50~180の場合

$$\text{許容オーバーハング荷重 } W \text{ [N]} = \frac{87.5}{87.5 + L_p} \times 2450 \text{ [N]}$$

2450 [N] : フランジ取付面の位置での
許容オーバーハング荷重



Lp[mm] : フランジ取付面からオーバーハング
荷重点までの距離

■ギヤヘッドの許容負荷慣性モーメントJ

ギヤヘッドに連結されている負荷慣性モーメント(J)が大きい場合、頻繁な断続運転の起動時(または電磁ブレーキおよびブレーキパックによる停止時)に、瞬間的に大きなトルクが発生します。この衝撃負荷が過大であると、ギヤヘッドおよびモーターの破損につながる場合があります。

下表にモーター軸における許容負荷慣性モーメントの値を示しますので、この数値以下でご使用ください。三相モーターの許容負荷慣性モーメントは、一旦停止してから逆転させる場合の値です。

ギヤヘッド出力軸における許容負荷慣性モーメント(J)は下式より計算してください。

電磁ブレーキ付モーター、ブレーキパックおよびスピードコントロールモーターの瞬時停止で、許容負荷慣性モーメントを運転する場合の寿命は200万回です。

●ギヤヘッド出力軸における許容負荷慣性モーメント

減速比1/3~1/50の場合

$$J_G = J_M \times i^2$$

J_G : ギヤヘッド出力軸許容負荷慣性モーメント J ($\times 10^{-4} \text{kg}\cdot\text{m}^2$)

減速比1/60以上の場合

$$J_G = J_M \times 2500$$

J_M : モーター軸許容負荷慣性モーメント J ($\times 10^{-4} \text{kg}\cdot\text{m}^2$)

i : 減速比 (例: 減速比1/3の場合 $i=3$)

●モーター軸における許容負荷慣性モーメント

モーター電源相数	取付角寸法	出力 (W)	モーター軸における許容負荷慣性モーメント J ($\times 10^{-4} \text{kg}\cdot\text{m}^2$)
単相	42mm角	1W、3W	0.016
	60mm角	6W	0.062
	70mm角	15W	0.14
	80mm角	25W	0.31
	90mm角	40W	0.75
		60W	1.1
		90W	1.1
	104mm角	200W	2
120mm角	200W	2	
三相	60mm角	6W	0.062
	70mm角	15W	0.14
	80mm角	25W	0.31
	90mm角	40W	0.75
		60W	1.1
		90W	1.1
	104mm角	200W	2
	120mm角	200W	2

■品名の見方

●ワールドKシリーズ

5 R K 40 GN - AW 2 M B J

① ② ③ ④ ⑤ ⑥ ⑦ ⑧ ⑨ ⑩

①	モーター取付角寸法	2 : 60mm 3 : 70mm 4 : 80mm 5 : 90mm
②	機種名	I : インダクションモーター R : レバーシプルモーター
③	シリーズ名	K : Kシリーズ
④	出力 (W)	(例) 40 : 40W
⑤	シャフト形状・歯切りタイプ	A : 丸シャフトタイプ GN : GN歯切りタイプ GE : GE歯切りタイプ
⑥	電源電圧	AW : 単相100V、110/115V CW : 単相200V、220/230V SW : 三相200/220/230V
⑦	2 : RoHS 指令適合品	
⑧	M : 無励磁作動型電磁ブレーキ付	
⑨	B : 端子箱付	
⑩	付属コンデンサの種類*	J : 単相100V、200V用コンデンサ U : 単相110/115V用コンデンサ E : 単相220/230V用コンデンサ なし : 三相

*一部の製品は異なりますので、製品ページでご確認ください。

●モーター銘板に記載されている品名は、コンデンサの種類を表す記号 (**J**、**U**、**E**) がつきません。

各種安全規格の認定は、モーター銘板品名で取得しています。

(例) 品名 : **5RK40GN-AW2MJ** → モーター銘板品名、各種安全規格認定取得品名 : **5RK40GN-AW2M**

●Kシリーズ

5 R K 40 GN - A M □

① ② ③ ④ ⑤ ⑥ ⑦ ⑧

①	モーター取付角寸法	2 : 60mm 3 : 70mm 4 : 80mm 5 : 90mm
②	機種名	I : インダクションモーター R : レバーシプルモーター
③	シリーズ名	K : Kシリーズ
④	出力 (W)	(例) 40 : 40W
⑤	シャフト形状・歯切りタイプ	A : 丸シャフトタイプ GN : GN歯切りタイプ GU : GU歯切りタイプ
⑥	電源電圧	A : 単相100V C : 単相200V S : 三相200V
⑦	M : 無励磁作動型電磁ブレーキ付	
⑧	F2 : ファン付	

●ギヤヘッド

5 GN 50 K

① ② ③ ④

①	ギヤヘッド取付角寸法	2 : 60mm 3 : 70mm 4 : 80mm 5 : 90mm
②	歯切りタイプ	GN : GN歯切りタイプ GE : GE歯切りタイプ GU : GU歯切りタイプ
③	減速比	(例) 50 : 減速比1 : 50 10X は減速比1 : 10の中間ギヤヘッドのみ
④	GN 歯切りタイプ	K : GN-Kギヤヘッド S : 長寿命・低騒音GN-Sギヤヘッド RH : 直交軸・中空軸ギヤヘッド RA : 直交軸・中実軸ギヤヘッド
	GE 歯切りタイプ	S : 長寿命GE-Sギヤヘッド RH : 直交軸・中空軸ギヤヘッド RA : 直交軸・中実軸ギヤヘッド
	GU 歯切りタイプ	KB : GUギヤヘッド(ボックス形状タイプ) K : GUギヤヘッド(フランジ取付タイプ) KBH : GUギヤヘッド(高強度タイプ) RH : 直交軸・中空軸ギヤヘッド RA : 直交軸・中実軸ギヤヘッド

●ワールドKシリーズ IP65 端子箱付・コンビタイプ

4 R K 25 A M B - 18 S

① ② ③ ④ ⑤ ⑥ ⑦ ⑧ ⑨

①	モーター取付角寸法	2 : 60mm 3 : 70mm 4 : 80mm 5 : 90mm
②	機種名	I : インダクションモーター R : レバーシプルモーター
③	シリーズ名	K : Kシリーズ
④	出力 (W)	(例) 25 : 25W
⑤	電源電圧*	A : 単相100V F : 単相110/115V C : 単相200V E : 単相220/230V S : 三相200/220/230V
⑥	M : 無励磁作動型電磁ブレーキ付	
⑦	B : 端子箱付	
⑧	減速比	数字 : コンビタイプの減速比 3~180 の20種類
⑨	ギヤヘッドの種類	S : 平行軸

*一部の製品は異なりますので、製品ページでご確認ください。

●BHシリーズ

BH I 6 2 F M T - 100 RH

① ② ③ ④ ⑤ ⑥ ⑦ ⑧ ⑨

①	シリーズ名	BH: BHシリーズ
②	機種名	I: インダクションモーター
③	モーター取付角寸法	6: 104mm
④	出力(W)	(例)2: 200W
⑤	電源電圧	A: 単相100V F: 単相110/115V C: 単相200V E: 単相220/230V S: 三相200/220/230V
⑥	M: 無励磁作動型電磁ブレーキ付	
⑦	T: 端子箱付	
⑧	減速比・シャフト形状	A: 丸シャフトタイプ 数字: コンビタイプの減速比
⑨	ギヤヘッドの種類 (コンビタイプのみ)	RH: 直交軸・中空軸タイプ RA: 直交軸・中実軸タイプ なし: 平行軸

■一般仕様

●ワールドKシリーズ

項目	仕様
絶縁抵抗	常温常湿において定格運転後、コイルとケース間をDC500Vメガーで測定した値が100MΩ以上あります。
絶縁耐圧	常温常湿において定格運転後、コイルとケース間に50Hzまたは60Hz、AC1.5kVを1分間印加しても異常を認めません。
温度上昇	ギヤヘッドまたはそれと同等の放熱板*を装着し、常温常湿において定格運転後、抵抗法で巻線温度上昇を測定した値が80℃以下(三相タイプは70℃以下)です。
絶縁階級	B種(130℃)
過熱保護装置	6Wタイプ : インピーダンスプロテクト その他のタイプ : サーマルプロテクタ内蔵(自動復帰型) 開放: 130±5℃、復帰: 82±15℃ : 三相15Wタイプ、IP65端子箱付タイプ 開放: 130±5℃、復帰: 90±15℃(40Wタイプは82±15℃)
使用周囲温度	単相100V、単相200V、三相200V: -10~+50℃(凍結のないこと) その他の電圧: -10~+40℃(凍結のないこと)
使用周囲湿度	85%以下(結露のないこと)
保護等級	リード線タイプ: 6W、15W、25W、40Wタイプ: IP20 60W、90Wタイプ : IP40 端子箱付タイプ: 6W、15W、25W、40Wタイプ: IP65(丸シャフトタイプの取付面を除く)

*放熱板のサイズ(材質: アルミニウム)

モーターのタイプ	サイズ(mm)	厚さ(mm)
6Wタイプ	115×115	5
15Wタイプ	125×125	
25Wタイプ	135×135	
40Wタイプ	165×165	
60W、90Wタイプ	200×200	

●Kシリーズ

項目	仕様
絶縁抵抗	常温常湿において定格運転後、コイルとケース間をDC500Vメガーで測定した値が100MΩ以上あります。
絶縁耐圧	常温常湿において定格運転後、コイルとケース間に50Hzまたは60Hz、AC1.5kVを1分間印加しても異常を認めません。
温度上昇	常温常湿において定格運転後、温度計法で外被温度上昇を測定した値が60℃以下(60W、90Wタイプは50℃以下)です。
絶縁階級	E種(120℃)
使用周囲温度	-10~+50℃(凍結のないこと)
使用周囲湿度	85%以下(結露のないこと)

●BHシリーズ

項目	仕様
絶縁抵抗	常温常湿において定格運転後、コイルとケース間をDC500Vメガーで測定した値が100MΩ以上あります。
絶縁耐圧	常温常湿において定格運転後、コイルとケース間に50Hzまたは60Hz、AC1.5kVを1分間印加しても異常を認めません。
温度上昇	ギヤヘッドまたはそれと同等の放熱板*を装着し、常温常湿において定格運転後、抵抗法で巻線温度上昇を測定した値が70℃以下です。
絶縁階級	B種(130℃)
過熱保護装置	サーマルプロテクタ内蔵(自動復帰型) 開放: 150±5℃、復帰: 96±15℃
使用周囲温度	単相100V、単相200V、三相200V: -10~+50℃(凍結のないこと) その他の電圧: -10~+40℃(凍結のないこと)
使用周囲湿度	85%以下(結露のないこと)
保護等級	IP54(丸シャフトタイプの取付面を除く)

*放熱板のサイズ: 230×230mm、厚さ5mm(材質: アルミニウム)

概要
商品体系一定速
モーターインダク
ション
モーターレバー
シフル
モーター電磁
ブレーキ付
モーター高強度・長寿命・
低騒音モーター
Vシリーズクラッチ・
ブレーキ付
モーターリアクション
シンクロナス
モーター超低速
シンクロナス
モータートルク
モーター

TM

トルク
モーター耐環境
モーター防塵・防水
モーター安全増
防爆型
モーター直交軸
ギヤヘッドリニアヘッド
LS/LHブレーキ
バック

取付

オプション
▶▶▶▶カップリング
▶▶▶▶

■ 接続図

● 回転方向はモーター軸側から見た方向を示します。CW を時計方向、CCW を反時計方向としています。

● ワールドKシリーズ

<p>6W</p> <p>15W</p> <p>25W</p> <p>40W</p> <p>60W</p> <p>90W</p> <p>IP65 端子箱付 6W～40W</p> <p>直交軸 コンパタイプ 60W・90W</p> <p>BHシリーズ 200W</p>	<p>単相モーター</p> <p>単相 100V、単相 110/115V 単相 200V、単相 220/230V</p>		<p>SW1はモーター運転/停止と電磁ブレーキ操作用です。(連動) SW1をONにすると電磁ブレーキが解除され、モーターが運転します。 SW1をOFFにするとモーターは停止し、電磁ブレーキが作動します。</p> <p>モーターが停止している状態で電磁ブレーキを解除するときは SW1を非連動として、橙色リード線側のみONにします。</p> <p>回転方向 SW2をCW側に倒すと時計方向に回転します。 SW2をCCW側に倒すと反時計方向に回転します。</p> <table border="1"> <thead> <tr> <th rowspan="2">スイッチの番号</th> <th colspan="2">スイッチの接点容量</th> <th rowspan="2">備考</th> </tr> <tr> <th>単相 100V、110/115V 入力</th> <th>単相 200V、220/230V 入力</th> </tr> </thead> <tbody> <tr> <td>SW1</td> <td>AC125V 3A以上 (40W以上は5A以上) 誘導負荷</td> <td>AC250V 1.5A以上 (40W以上は5A以上) 誘導負荷</td> <td>連動のこと</td> </tr> <tr> <td>SW2</td> <td></td> <td></td> <td>-</td> </tr> </tbody> </table>	スイッチの番号	スイッチの接点容量		備考	単相 100V、110/115V 入力	単相 200V、220/230V 入力	SW1	AC125V 3A以上 (40W以上は5A以上) 誘導負荷	AC250V 1.5A以上 (40W以上は5A以上) 誘導負荷	連動のこと	SW2			-
スイッチの番号	スイッチの接点容量		備考														
	単相 100V、110/115V 入力	単相 200V、220/230V 入力															
SW1	AC125V 3A以上 (40W以上は5A以上) 誘導負荷	AC250V 1.5A以上 (40W以上は5A以上) 誘導負荷	連動のこと														
SW2			-														
<p>三相モーター</p>	<p>三相 200/220/230V</p>		<p>SW1はモーター運転/停止と電磁ブレーキ操作用です。(連動) SW1をONにすると電磁ブレーキが解除され、モーターが運転します。 SW1をOFFにするとモーターは停止し、電磁ブレーキが作動します。</p> <p>モーターが停止している状態で電磁ブレーキを解除するときは SW1を非連動として、橙色リード線側のみONにします。</p> <p>回転方向 R、S、Tのうちのいずれか2線を入れ替えると反時計方向に回転します。</p> <table border="1"> <thead> <tr> <th>スイッチの番号</th> <th>スイッチの接点容量</th> <th>備考</th> </tr> </thead> <tbody> <tr> <td>SW1</td> <td>AC250V 1.5A以上 (40W以上は5A以上) 誘導負荷</td> <td>連動のこと</td> </tr> </tbody> </table>	スイッチの番号	スイッチの接点容量	備考	SW1	AC250V 1.5A以上 (40W以上は5A以上) 誘導負荷	連動のこと								
スイッチの番号	スイッチの接点容量	備考															
SW1	AC250V 1.5A以上 (40W以上は5A以上) 誘導負荷	連動のこと															

● Kシリーズ

<p>単相モーター</p> <p>単相 100V 単相 200V</p>		<p>SW1はモーター運転/停止と電磁ブレーキ操作用です。(連動) SW1をONにすると電磁ブレーキが解除され、モーターが運転します。 SW1をOFFにするとモーターは停止し、電磁ブレーキが作動します。</p> <p>モーターが停止している状態で電磁ブレーキを解除するときは SW1を非連動として、黄色リード線側のみONにします。</p> <p>回転方向 SW2をCW側に倒すと時計方向に回転します。 SW2をCCW側に倒すと反時計方向に回転します。</p> <table border="1"> <thead> <tr> <th rowspan="2">スイッチの番号</th> <th colspan="2">スイッチの接点容量</th> <th rowspan="2">備考</th> </tr> <tr> <th>単相 100V 入力</th> <th>単相 200V 入力</th> </tr> </thead> <tbody> <tr> <td>SW1</td> <td>AC125V 3A以上 (40W以上は5A以上) 誘導負荷</td> <td>AC250V 1.5A以上 (40W以上は5A以上) 誘導負荷</td> <td>連動のこと</td> </tr> <tr> <td>SW2</td> <td></td> <td></td> <td>-</td> </tr> </tbody> </table>	スイッチの番号	スイッチの接点容量		備考	単相 100V 入力	単相 200V 入力	SW1	AC125V 3A以上 (40W以上は5A以上) 誘導負荷	AC250V 1.5A以上 (40W以上は5A以上) 誘導負荷	連動のこと	SW2			-
スイッチの番号	スイッチの接点容量			備考												
	単相 100V 入力	単相 200V 入力														
SW1	AC125V 3A以上 (40W以上は5A以上) 誘導負荷	AC250V 1.5A以上 (40W以上は5A以上) 誘導負荷	連動のこと													
SW2			-													
<p>三相モーター</p> <p>三相 200V</p>		<p>SW1はモーター運転/停止と電磁ブレーキ操作用です。(連動) SW1をONにすると電磁ブレーキが解除され、モーターが運転します。 SW1をOFFにするとモーターは停止し、電磁ブレーキが作動します。</p> <p>モーターが停止している状態で電磁ブレーキを解除するときは SW1を非連動として、黄色リード線側のみONにします。</p> <p>回転方向 R、S、Tのうちのいずれか2線を入れ替えると反時計方向に回転します。</p> <table border="1"> <thead> <tr> <th>スイッチの番号</th> <th>スイッチの接点容量</th> <th>備考</th> </tr> </thead> <tbody> <tr> <td>SW1</td> <td>AC250V 1.5A以上 (40W以上は5A以上) 誘導負荷</td> <td>連動のこと</td> </tr> </tbody> </table>	スイッチの番号	スイッチの接点容量	備考	SW1	AC250V 1.5A以上 (40W以上は5A以上) 誘導負荷	連動のこと								
スイッチの番号	スイッチの接点容量	備考														
SW1	AC250V 1.5A以上 (40W以上は5A以上) 誘導負荷	連動のこと														

● R0Coはサージ電圧吸収用CR回路です。[R0=5~200Ω、Co=0.1~0.2μF、200WV (400WV)]
オプションのEPCR1201-2をご利用ください。→ E-90ページ

● コンデンサの接続方法 → A-349ページ

無励磁作動型電磁ブレーキ付モーター

6W

□60mm



写真のギヤヘッドは別売りです。

■モーター、ギヤヘッドの種類と組み合わせ

●6Wのモーターと、組み合わせ可能なギヤヘッドは以下のとおりです。製品の特徴はマークで表していますので、用途に合わせてお選びください。モーター、ギヤヘッドの特徴と種類 → A-138 ページ

マークの説明

長寿命：ギヤヘッド…長寿命ギヤヘッド
モーター…長寿命軸受採用

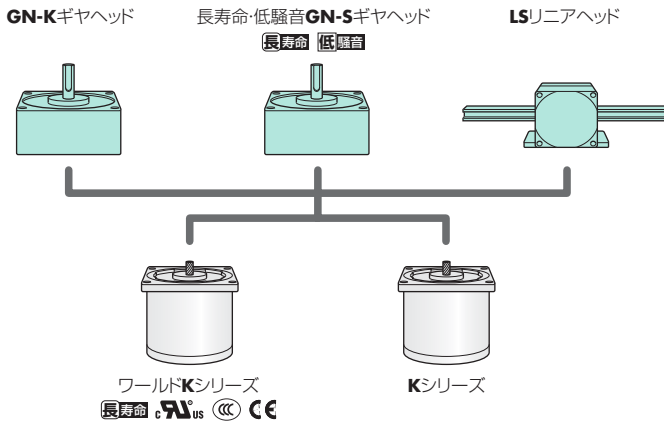
低騒音：低騒音設計

UL/CSA：UL/CSA規格認定

CCC：CCC制度認証取得

CE：CEマーキング実施

ギヤヘッド(GN 歯切り)、リニアヘッド



歯切りシャフトモーター(GN 歯切り)

●ギヤヘッド、リニアヘッドと組み合わせてご使用ください。

丸シャフトモーター

●ギヤヘッドを使わずに負荷を直接駆動する場合にご使用ください。

■仕様

●ワールドKシリーズ (RoHS)

◇モーター部

品名		定格	出力 W	電圧 V	周波数 Hz	電流 A	起動トルク mN·m	定格トルク mN·m	定格 回転速度 r/min	コンデンサ 容量 μF
歯切りシャフトタイプ	丸シャフトタイプ									
Ⓜ 2RK6GN-AW2MJ	Ⓜ 2RK6A-AW2MJ	30分	6	単相 100	50	0.244	50	49	1150	4.5
					60	0.295	45	41	1400	
Ⓜ 2RK6GN-AW2MU	Ⓜ 2RK6A-AW2MU	30分	6	単相 110 単相 115	60	0.235	45	41	1450	3.5
						0.242				
Ⓜ 2RK6GN-CW2MJ	Ⓜ 2RK6A-CW2MJ	30分	6	単相 200	50	0.113	50	49	1150	1.0
					60	0.131	45	41	1400	
Ⓜ 2RK6GN-CW2ME	Ⓜ 2RK6A-CW2ME	30分	6	単相 220 単相 230	50	0.107	50	49	1150	0.8
					60	0.109	45	41	1450	
					50	0.112	50	49	1200	
					60	0.113	45	41	1450	
Ⓜ 2IK6GN-SW2M	Ⓜ 2IK6A-SW2M	連続	6	三相 200 三相 220 三相 230	50	0.081	49	49	1200	-
					60	0.072	41	41	1400	
					60	0.076	41	41	1500	
					60	0.079	41	41	1500	

- レバーシブルモーターと同様の簡易ブレーキは、内蔵していません。
- モーター銘板に記載されている品名は、コンデンサの種類を表す記号(J、U、E)がつきません。各種安全規格の認定は、モーター銘板品名で取得しています。→ J-11 ページ
- 安全規格について → J-2 ページ
- Ⓜ：インピーダンスプロテクトされています。

◇電磁ブレーキ部(無励磁作動型)

モーター品名	電圧 V	周波数 Hz	電流 A	入力 W	静摩擦トルク mN·m
2RK6GN-AW2MJ 2RK6A-AW2MJ	単相 100	50	0.03	3	30
		60			
2RK6GN-AW2MU 2RK6A-AW2MU	単相 110 単相 115	60	0.03	3	30
2RK6GN-CW2MJ 2RK6A-CW2MJ	単相 200	50	0.02	3	30
		60			
2RK6GN-CW2ME 2RK6A-CW2ME	単相 220	50	0.02	3	30
		60			
	単相 230	50			
		60			
2IK6GN-SW2M 2IK6A-SW2M	単相 200	50	0.02	3	30
		60			
	単相 220 単相 230	60			

●Kシリーズ (RoHS)

◇モーター部

品名		定格	出力	電圧	周波数	電流	起動トルク	定格トルク	定格回転速度	コンデンサ容量
歯切りシャフトタイプ	丸シャフトタイプ		W	V	Hz	A	mN·m	mN·m	r/min	μF
2RK6GN-AM	2RK6A-AM	30分	6	単相 100	50	0.3	50	50	1200	3.5
					60		40	1450		
2RK6GN-CM	2RK6A-CM	30分	6	単相 200	50	0.2	50	50	1200	0.8
					60		40	1500		

●レバーシブルモーターと同様の簡易ブレーキは、内蔵していません。

◇電磁ブレーキ部(無励磁作動型)

モーター品名	電圧 V	周波数 Hz	電流 A	入力 W	静摩擦トルク mN·m
2RK6GN-AM 2RK6A-AM	単相 100	50	0.03	3	30
		60			
2RK6GN-CM 2RK6A-CM	単相 200	50	0.02	3	30
		60			

■種類と価格

●モーター

◇ワールドKシリーズ (RoHS)

品名		定価
歯切りシャフトタイプ	丸シャフトタイプ	
2RK6GN-AW2MJ	2RK6A-AW2MJ	13,450円
2RK6GN-AW2MU	2RK6A-AW2MU	13,450円
2RK6GN-CW2MJ	2RK6A-CW2MJ	13,700円
2RK6GN-CW2ME	2RK6A-CW2ME	13,700円
2IK6GN-SW2M	2IK6A-SW2M	13,700円

製品には、次のものが含まれています。
モーター、コンデンサ*、コンデンサキャップ*、取扱説明書
*単相モーターのみ。

◇Kシリーズ (RoHS)

品名		定価
歯切りシャフトタイプ	丸シャフトタイプ	
2RK6GN-AM	2RK6A-AM	12,550円
2RK6GN-CM	2RK6A-CM	12,800円

製品には、次のものが含まれています。
モーター、コンデンサ、取扱説明書

●平行軸ギヤヘッド(別売)

◇ワールドKシリーズ、Kシリーズ用 (RoHS)

ワールドKシリーズ、Kシリーズの歯切りシャフトに取り付けできます。

ギヤヘッドの種類		ギヤヘッド品名	減速比	定価
平行軸	GN-Kギヤヘッド	2GN□K	3~18	4,850円
			25~36	5,350円
			50~180	6,000円
		2GN10XK(中間ギヤヘッド)		4,950円
	長寿命・低騒音 GN-Sギヤヘッド	2GN□S	3~18	5,900円
			25~36	6,500円
50~180			7,200円	
	2GN10XS(中間ギヤヘッド)		6,000円	

製品には、次のものが含まれています。
ギヤヘッド、取付用ねじ、取扱説明書

●ギヤヘッド品名中の□には、減速比を表す数字が入ります。

6W

15W

25W

40W

60W

90W

IP65
端子箱付
6W~40W

直交軸
コンピタイプ
60W・90W

BHシリーズ
200W

ギヤヘッド取付時の許容トルク

- ギヤヘッド品名中の□には、減速比を表す数字が入ります。
- 回転方向は□色がモーターと同方向を示します。他は逆方向となります。
- 回転速度はモーターの同期回転速度(50Hz:1500r/min、60Hz:1800r/min)を基準に減速比で割って計算しています。実際の回転速度は負荷の大きさに応じて2~20%少ない値を示します。
- 表の減速比よりさらに減速したい場合には、ギヤヘッドとモーターの間に減速比10の中間ギヤヘッドを取り付けることができます。その場合の許容トルクは3N・mです。

●ワールドKシリーズ

◇50Hz

単位=N・m

品名 モーター/ ギヤヘッド	回転速度 r/min	500	417	300	250	200	167	120	100	83	60	50	42	30	25	20	17	15	12.5	10	8.3
	減速比	3	3.6	5	6	7.5	9	12.5	15	18	25	30	36	50	60	75	90	100	120	150	180
2RK6GN-AW2MJ 2RK6GN-CW2MJ 2RK6GN-CW2ME 2IK6GN-SW2M	2GN□K 2GN□S	0.12	0.14	0.20	0.24	0.30	0.36	0.50	0.60	0.71	0.89	1.1	1.3	1.6	1.9	2.4	2.9	3	3	3	3

◇60Hz

単位=N・m

品名 モーター/ ギヤヘッド	回転速度 r/min	600	500	360	300	240	200	144	120	100	72	60	50	36	30	24	20	18	15	12	10
	減速比	3	3.6	5	6	7.5	9	12.5	15	18	25	30	36	50	60	75	90	100	120	150	180
2RK6GN-AW2MJ 2RK6GN-AW2MU 2RK6GN-CW2MJ 2RK6GN-CW2ME 2IK6GN-SW2M	2GN□K 2GN□S	0.10	0.12	0.17	0.20	0.25	0.30	0.42	0.50	0.60	0.75	0.90	1.1	1.4	1.6	2.0	2.4	2.7	3	3	3

●Kシリーズ

◇50Hz

単位=N・m

品名 モーター/ ギヤヘッド	回転速度 r/min	500	417	300	250	200	167	120	100	83	60	50	42	30	25	20	17	15	12.5	10	8.3
	減速比	3	3.6	5	6	7.5	9	12.5	15	18	25	30	36	50	60	75	90	100	120	150	180
2RK6GN-AM 2RK6GN-CM	2GN□K 2GN□S	0.12	0.15	0.20	0.24	0.30	0.36	0.51	0.61	0.73	0.91	1.1	1.3	1.7	2.0	2.5	3	3	3	3	3

◇60Hz

単位=N・m

品名 モーター/ ギヤヘッド	回転速度 r/min	600	500	360	300	240	200	144	120	100	72	60	50	36	30	24	20	18	15	12	10
	減速比	3	3.6	5	6	7.5	9	12.5	15	18	25	30	36	50	60	75	90	100	120	150	180
2RK6GN-AM 2RK6GN-CM	2GN□K 2GN□S	0.097	0.12	0.16	0.19	0.24	0.29	0.41	0.49	0.58	0.73	0.88	1.1	1.3	1.6	2.0	2.4	2.6	3	3	3

許容オーバーハング荷重・許容スラスト荷重

モーター(丸シャフトタイプ) → A-17ページ
ギヤヘッド → A-17ページ

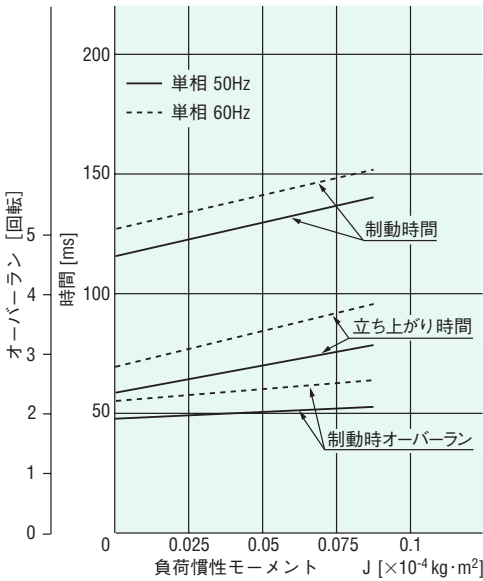
ギヤヘッドの許容負荷慣性モーメントJ

→ A-18ページ

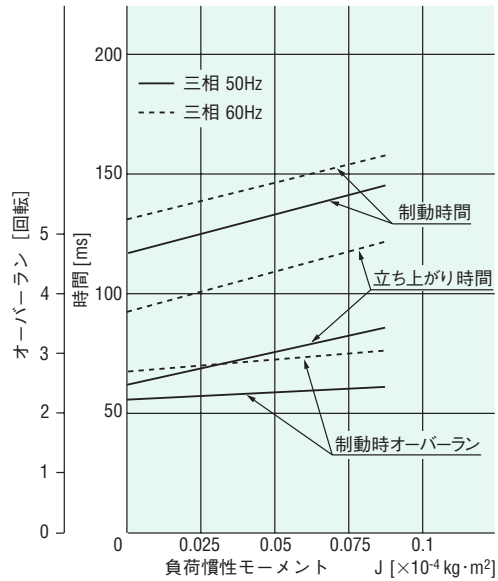
立ち上がり、制動特性(参考値)

●ワールドKシリーズ

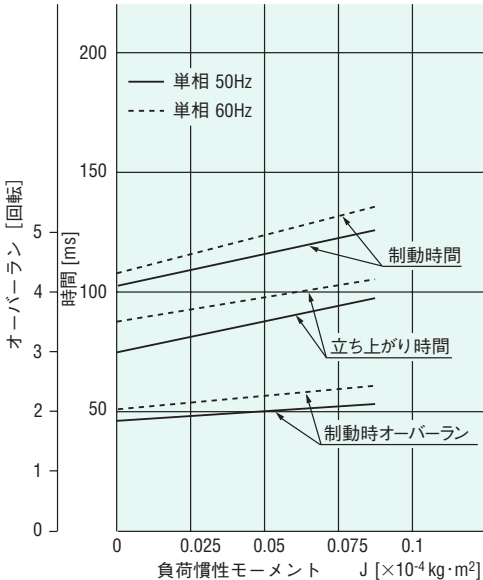
◇単相モーター



◇三相モーター



●Kシリーズ



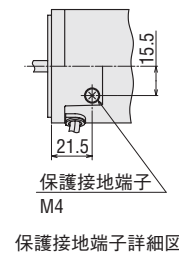
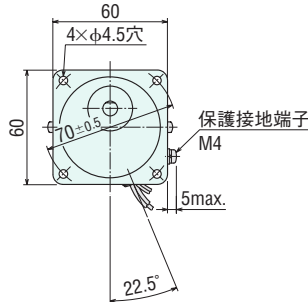
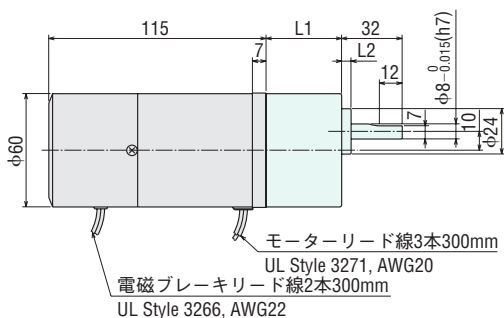
外形図 (単位 mm)

●「取付用ねじ」はギヤヘッドに付属しています。取付用ねじ寸法 → A-348ページ

●ワールドKシリーズ

◇モーター/ギヤヘッド

質量: モーター 0.9kg
ギヤヘッド 0.4kg



モーター品名	ギヤヘッド品名	減速比	L1	L2	CAD
2RK6GN-AW2M	2GN□K	3~18	30	3	A600A
		25~180	40		A600B
2RK6GN-CW2M	2GN□S	3~18	30	5	A462A
		25~180	40		A462B
2IK6GN-SW2M					

●品名中の□には、付属コンデンサの種類を表す **J**、**U**、**E** のいずれかが入ります。
ギヤヘッド品名中の□には、減速比を表す数字が入ります。

概要
商品体系

一定速
モーター

インダク
ション
モーター

レバー
シフト
モーター

電磁
ブレーキ付
モーター

高強度・長寿命・
低騒音モーター
Vシリーズ

クラッチ・
ブレーキ付
モーター

リアクション
シンクロナス
モーター

超低速
シンクロナス
モーター

トルク
モーター

TM

トルク
モーター

耐環境
モーター

防塵・防水
モーター

安全増
防爆型
モーター

直交軸
ギヤヘッド

リニアヘッド
LS/LH

ブレーキ
パック

取付

オプション
▶▶▶▶

カップリング
▶▶▶▶

電磁ブレーキ付モーター

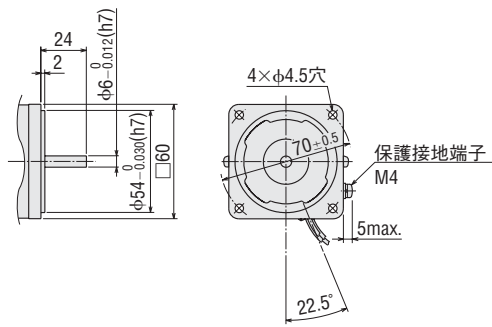
6W

◇丸シャフトタイプのシャフト部

シャフト部を除くモーター外形は、歯切りシャフトタイプと同じです。

質量：0.9kg

CAD A463



15W

25W

40W

60W

90W

IP65
端子箱付
6W~40W

直交軸
コンビタイプ
60W・90W

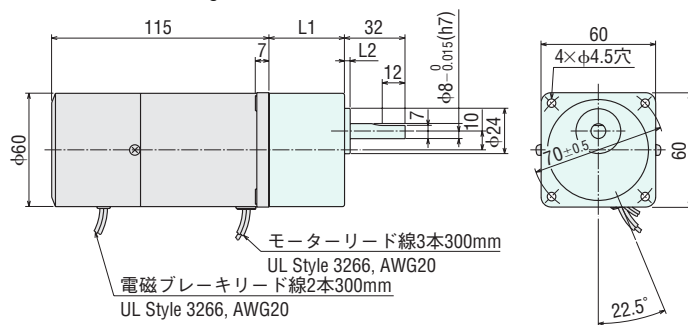
BHシリーズ
200W

●Kシリーズ

◇モーター／ギヤヘッド

質量：モーター 1.0kg

ギヤヘッド 0.4kg



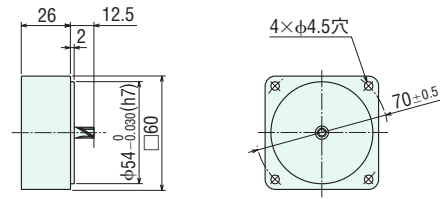
◇中間ギヤヘッド(ワールドKシリーズ、Kシリーズに共通)

GN歯切りシャフトタイプに取り付けできます。

2GN10XK、2GN10XS

質量：0.2kg

CAD A003



モーター品名	ギヤヘッド品名	減速比	L1	L2	CAD
2RK6GN-AM 2RK6GN-CM	2GN□K	3~18	30	3	A086A
		25~180	40		A086B
	2GN□S	3~18	30	5	A601A
		25~180	40		A601B

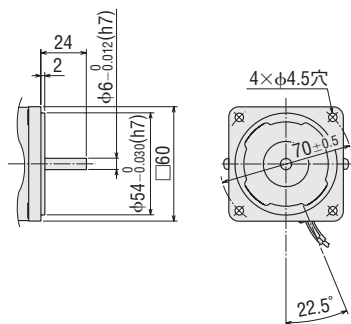
●ギヤヘッド品名中の□には、減速比を表す数字が入ります。

◇丸シャフトタイプのシャフト部

シャフト部を除くモーター外形は、歯切りシャフトタイプと同じです。

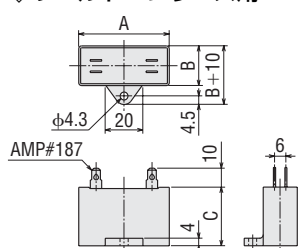
質量：1.0kg

CAD A346



●コンデンサ(単相モーターに付属しています)

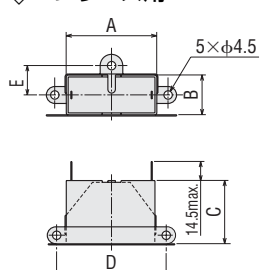
◇ワールドKシリーズ用



◇コンデンサ外形寸法(mm)

品名		コンデンサ品名	A	B	C	質量(g)	コンデンサキャップ
歯切りシャフトタイプ	丸シャフトタイプ						
2RK6GN-AW2MJ	2RK6A-AW2MJ	CH45FAUL2	37	18	27	26	付属
2RK6GN-AW2MU	2RK6A-AW2MU	CH35FAUL2	31	17	27	22	
2RK6GN-CW2MJ	2RK6A-CW2MJ	CH10BFAUL	37	18	27	27	
2RK6GN-CW2ME	2RK6A-CW2ME	CH08BFAUL	31	17	27	23	

◇Kシリーズ用



◇コンデンサ外形寸法(mm)

品名		コンデンサ品名	A	B	C	D	E	質量(g)	適用コンデンサキャップ品名
歯切りシャフトタイプ	丸シャフトタイプ								
2RK6GN-AM	2RK6A-AM	CH35	36	17.5	29.5	48	14	36	CHC3617AUL
2RK6GN-CM	2RK6A-CM	CH08B	36	17.5	29.5	48	14	36	

●コンデンサキャップはオプションでご用意しています。コンデンサキャップ → E-84ページ

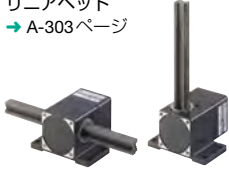
接続図

→ A-144ページ

リニアヘッド、周辺機器

直線動作

リニアヘッド
→ A-303ページ



瞬時停止

ブレーキバック
→ A-331ページ



オプション

取付金具
→ E-68ページ



カップリング
→ E-37ページ



タイミングベルト・タイミングプーリ
→ E-95ページ



概要
商品体系

一定速
モーター

インダク
ション
モーター

レバー
シブル
モーター

電磁
ブレーキ付
モーター

高強度・長寿命・
低騒音モーター
Vシリーズ

クラッチ・
ブレーキ付
モーター

リアクション
シンクロナス
モーター

超低速
シンクロナス
モーター

トルク
モーター

TM

トルク
モーター

耐環境
モーター

防塵・防水
モーター

安全増
防爆型
モーター

直交軸
ギヤヘッド

リニアヘッド
LS/LH

ブレーキ
バック

取付

オプション
▶▶▶▶▶

カップリング
▶▶▶▶▶

無励磁作動型電磁ブレーキ付モーター

15W

□70mm



写真のギヤヘッドは別売りです。

■モーター、ギヤヘッドの種類と組み合わせ

●15Wのモーターと、組み合わせ可能なギヤヘッドは以下のとおりです。製品の特徴はマークで表していますので、用途に合わせてお選びください。モーター、ギヤヘッドの特徴と種類 → A-138ページ

マークの説明

長寿命：ギヤヘッド…長寿命ギヤヘッド
モーター…長寿命軸受採用

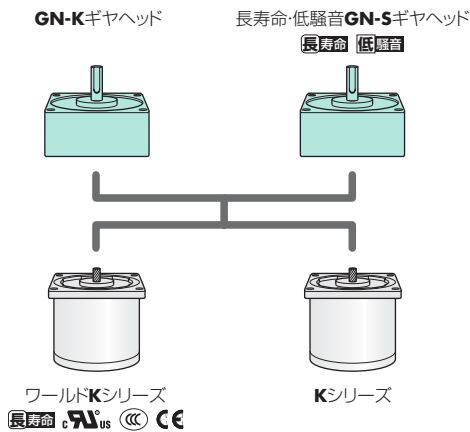
低騒音：低騒音設計

UL/CSA規格認定 (UL/CSA)

CCC制度認証取得 (CCC)

CEマーキング実施 (CE)

ギヤヘッド (GN 歯切り)



歯切りシャフトモーター (GN 歯切り)

●ギヤヘッドと組み合わせてご使用ください。

丸シャフトモーター

●ギヤヘッドを使わずに負荷を直接駆動する場合にご使用ください。

■仕様

●ワールドKシリーズ (RoHS)

◇モーター部



品名		定格	出力	電圧	周波数	電流	起動トルク	定格トルク	定格回転速度	コンデンサ容量
歯切りシャフトタイプ	丸シャフトタイプ		W	V	Hz	A	mN·m	mN·m	r/min	μF
ⓉP 3RK15GN-AW2MJ	ⓉP 3RK15A-AW2MJ	30分	15	単相 100	50	0.40	100	125	1200	7.5
					60	0.50		105	1450	
ⓉP 3RK15GN-AW2MU	ⓉP 3RK15A-AW2MU	30分	15	単相 110 単相 115	60	0.42	100	105	1450	6.0
						0.41				
ⓉP 3RK15GN-CW2MJ	ⓉP 3RK15A-CW2MJ	30分	15	単相 200	50	0.19	100	125	1200	1.8
					60	0.24		105	1450	
ⓉP 3RK15GN-CW2ME	ⓉP 3RK15A-CW2ME	30分	15	単相 220	50	0.18	100	125	1200	1.5
					60	0.20		105	1450	
				単相 230	50	0.19	100	125	1200	
					60	0.20		105	1450	
ⓉP 3IK15GN-SW2M	ⓉP 3IK15A-SW2M	連続	15	三相 200	50	0.17	110	110	1350	-
					60	0.15	85	100	1600	
				三相 220 三相 230	60	0.16 0.17	100	100	1650	

- レバーシブルモーターと同様の簡易ブレーキは、内蔵していません。
- モーター銘板に記載されている品名は、コンデンサの種類を表す記号 (J、U、E) がつきません。各種安全規格の認定は、モーター銘板品名で取得しています。→ J-11ページ
- 安全規格について → J-2ページ
- ⓉP：サーマルプロテクタ (自動復帰型) を内蔵しています。モーターが何らかの原因で過熱すると、サーマルプロテクタがはたらいてモーターは停止します。(電磁ブレーキへの電力供給は継続され、開放状態のままです。)モーターの温度が下がると自動的に運転を再開しますので、点検作業は必ず電源を切っておこなってください。

◇電磁ブレーキ部(無励磁作動型)

モーター品名	電圧 V	周波数 Hz	電流 A	入力 W	静摩擦トルク mN·m
3RK15GN-AW2MJ 3RK15A-AW2MJ	単相 100	50	0.09	7	80
		60			
3RK15GN-AW2MU 3RK15A-AW2MU	単相 110 単相 115	60	0.09	7	80
3RK15GN-CW2MJ 3RK15A-CW2MJ	単相 200	50	0.05	7	80
		60			
3RK15GN-CW2ME 3RK15A-CW2ME	単相 220	50	0.05	7	80
		60			
	単相 230	50			
		60			
3IK15GN-SW2M 3IK15A-SW2M	単相 200	50	0.05	7	80
		60			
	単相 220 単相 230	60			

●Kシリーズ (RoHS)

◇モーター部

品名		定格	出力	電圧	周波数	電流	起動トルク	定格トルク	定格回転速度	コンデンサ容量
歯切りシャフトタイプ	丸シャフトタイプ		W	V	Hz	A	mN·m	mN·m	r/min	μF
3RK15GN-AM	3RK15A-AM	30分	15	単相 100	50	0.5	90	125	1200	6.0
					60		80	100	1500	
3RK15GN-CM	3RK15A-CM	30分	15	単相 200	50	0.23	90	117	1250	1.5
					60	0.24		95	1550	
3IK15GN-SM	3IK15A-SM	連続	15	三相 200	50	0.17	110	110	1350	-
					60		85	100	1600	

●レバーシブルモーターと同様の簡易ブレーキは、内蔵していません。

◇電磁ブレーキ部(無励磁作動型)

モーター品名	電圧 V	周波数 Hz	電流 A	入力 W	静摩擦トルク mN·m
3RK15GN-AM 3RK15A-AM	単相 100	50	0.09	7	80
		60			
3RK15GN-CM 3RK15A-CM	単相 200	50	0.05	7	80
		60			
3IK15GN-SM 3IK15A-SM	単相 200	50	0.05	7	80
		60			

種類と価格

●モーター

◇ワールドKシリーズ (RoHS)

品名		定価
歯切りシャフトタイプ	丸シャフトタイプ	
3RK15GN-AW2MJ	3RK15A-AW2MJ	14,950円
3RK15GN-AW2MU	3RK15A-AW2MU	14,950円
3RK15GN-CW2MJ	3RK15A-CW2MJ	15,200円
3RK15GN-CW2ME	3RK15A-CW2ME	15,200円
3IK15GN-SW2M NEW	3IK15A-SW2M NEW	15,200円

製品には、次のものが含まれています。
モーター、コンデンサ、コンデンサキャップ、取扱説明書

◇Kシリーズ (RoHS)

品名		定価
歯切りシャフトタイプ	丸シャフトタイプ	
3RK15GN-AM	3RK15A-AM	14,050円
3RK15GN-CM	3RK15A-CM	14,300円
3IK15GN-SM NEW	3IK15A-SM NEW	14,300円

製品には、次のものが含まれています。
モーター、コンデンサ、取扱説明書

●平行軸ギヤヘッド(別売)

◇ワールドKシリーズ、Kシリーズ用 (RoHS)

ワールドKシリーズ、Kシリーズの歯切りシャフトに取り付けてきます。

ギヤヘッドの種類		ギヤヘッド品名	減速比	定価
平行軸	GN-Kギヤヘッド	3GN□K	3~18	5,300円
			25~36	5,800円
			50~180	6,400円
		3GN10XK (中間ギヤヘッド)		5,300円
	長寿命・低騒音 GN-Sギヤヘッド	3GN□S	3~18	6,400円
			25~36	7,000円
50~180			7,700円	
	3GN10XS (中間ギヤヘッド)		6,500円	

製品には、次のものが含まれています。
ギヤヘッド、取付用ねじ、平行キー、取扱説明書

●ギヤヘッド品名中の□には、減速比を表す数字が入ります。

6W

15W

25W

40W

60W

90W

 IP65
端子箱付
6W~40W

直交軸
コンピタイプ
60W・90W
BHシリーズ
200W

ギヤヘッド取付時の許容トルク

- ギヤヘッド品名中の□には、減速比を表す数字が入ります。
- 回転方向は□色がモーターと同方向を示します。他は逆方向となります。
- 回転速度はモーターの同期回転速度(50Hz:1500r/min、60Hz:1800r/min)を基準に減速比で割って計算しています。実際の回転速度は負荷の大きさに応じて2~20%少ない値を示します。
- 表の減速比よりさらに減速したい場合には、ギヤヘッドとモーターの間に減速比10の中間ギヤヘッドを取り付けることができます。その場合の許容トルクは5N・mです。

●ワールドKシリーズ

◇50Hz

単位=N・m

品名 モーター/ ギヤヘッド	回転速度 r/min	500	417	300	250	200	167	120	100	83	60	50	42	30	25	20	17	15	12.5	10	8.3
	減速比	3	3.6	5	6	7.5	9	12.5	15	18	25	30	36	50	60	75	90	100	120	150	180
3RK15GN-AW2MJ 3RK15GN-CW2MJ 3RK15GN-CW2ME	3GN□K 3GN□S	0.30	0.36	0.51	0.61	0.76	0.91	1.3	1.5	1.8	2.3	2.7	3.3	4.1	5	5	5	5	5	5	5
	3GN□K 3GN□S	0.27	0.32	0.45	0.53	0.67	0.80	1.1	1.3	1.6	2.0	2.4	2.9	3.6	4.4	5	5	5	5	5	5
3IK15GN-SW2M	3GN□K 3GN□S	0.27	0.32	0.45	0.53	0.67	0.80	1.1	1.3	1.6	2.0	2.4	2.9	3.6	4.4	5	5	5	5	5	5

◇60Hz

単位=N・m

品名 モーター/ ギヤヘッド	回転速度 r/min	600	500	360	300	240	200	144	120	100	72	60	50	36	30	24	20	18	15	12	10
	減速比	3	3.6	5	6	7.5	9	12.5	15	18	25	30	36	50	60	75	90	100	120	150	180
3RK15GN-AW2MJ 3RK15GN-AW2MU 3RK15GN-CW2MJ 3RK15GN-CW2ME	3GN□K 3GN□S	0.26	0.31	0.43	0.51	0.64	0.77	1.1	1.3	1.5	1.9	2.3	2.8	3.5	4.2	5	5	5	5	5	5
	3GN□K 3GN□S	0.24	0.29	0.41	0.49	0.61	0.73	1.0	1.2	1.5	1.8	2.2	2.6	3.3	4.0	5	5	5	5	5	5
3IK15GN-SW2M	3GN□K 3GN□S	0.24	0.29	0.41	0.49	0.61	0.73	1.0	1.2	1.5	1.8	2.2	2.6	3.3	4.0	5	5	5	5	5	5

●Kシリーズ

◇50Hz

単位=N・m

品名 モーター/ ギヤヘッド	回転速度 r/min	500	417	300	250	200	167	120	100	83	60	50	42	30	25	20	17	15	12.5	10	8.3
	減速比	3	3.6	5	6	7.5	9	12.5	15	18	25	30	36	50	60	75	90	100	120	150	180
3RK15GN-AM	3GN□K 3GN□S	0.30	0.36	0.51	0.61	0.76	0.91	1.3	1.5	1.8	2.3	2.7	3.3	4.1	5	5	5	5	5	5	5
3RK15GN-CM	3GN□K 3GN□S	0.28	0.34	0.47	0.57	0.71	0.85	1.2	1.4	1.7	2.1	2.6	3.1	3.9	4.6	5	5	5	5	5	5
3IK15GN-SM	3GN□K 3GN□S	0.27	0.32	0.45	0.53	0.67	0.80	1.1	1.3	1.6	2.0	2.4	2.9	3.6	4.4	5	5	5	5	5	5

◇60Hz

単位=N・m

品名 モーター/ ギヤヘッド	回転速度 r/min	600	500	360	300	240	200	144	120	100	72	60	50	36	30	24	20	18	15	12	10
	減速比	3	3.6	5	6	7.5	9	12.5	15	18	25	30	36	50	60	75	90	100	120	150	180
3RK15GN-AM 3IK15GN-SM	3GN□K 3GN□S	0.24	0.29	0.41	0.49	0.61	0.73	1.0	1.2	1.5	1.8	2.2	2.6	3.3	4.0	5	5	5	5	5	5
	3GN□K 3GN□S	0.23	0.28	0.38	0.46	0.58	0.69	0.96	1.2	1.4	1.7	2.1	2.5	3.1	3.8	4.7	5	5	5	5	5
3RK15GN-CM	3GN□K 3GN□S	0.23	0.28	0.38	0.46	0.58	0.69	0.96	1.2	1.4	1.7	2.1	2.5	3.1	3.8	4.7	5	5	5	5	5

許容オーバーハング荷重・許容スラスト荷重

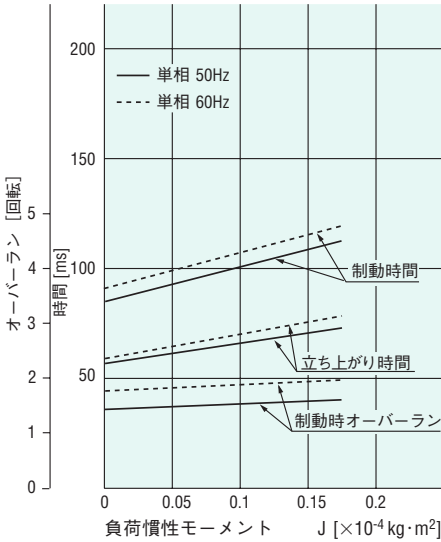
モーター(丸シャフトタイプ) → A-17ページ
ギヤヘッド → A-17ページ

ギヤヘッドの許容負荷慣性モーメントJ

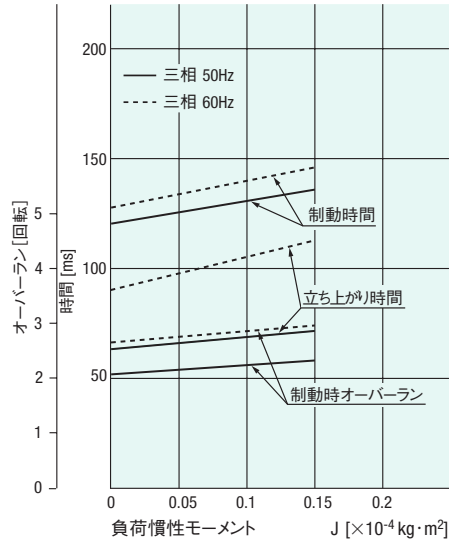
→ A-18ページ

立ち上がり、制動特性(参考値)

●単相モーター



●三相モーター



外形図 (単位 mm)

●「取付用ねじ」はギヤヘッドに付属しています。取付用ねじ寸法 → A-348 ページ

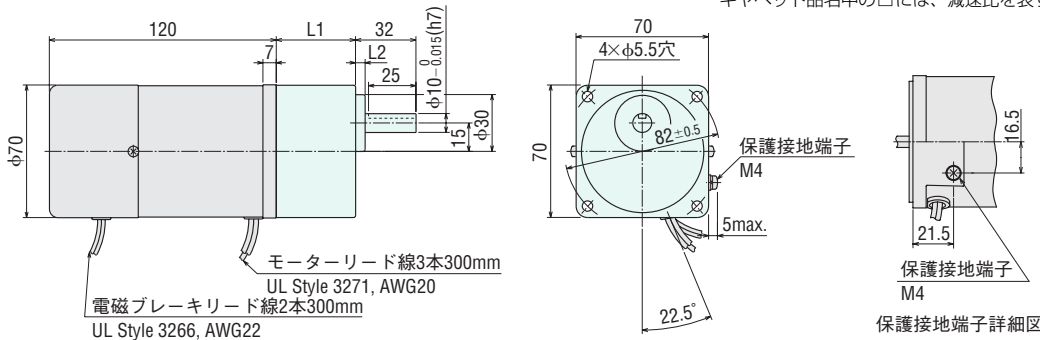
●ワールドKシリーズ

◇モーター／ギヤヘッド

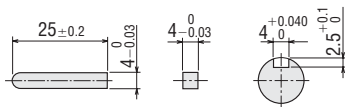
質量：モーター 1.3kg
ギヤヘッド 0.55kg

モーター品名	ギヤヘッド品名	減速比	L1	L2	CAD
3RK15GN-AW2M	3GN□K	3~18	32	3	A602A
		25~180	42	3	A602B
3RK15GN-CW2M	3GN□S	3~18	32	5	A464A
3IK15GN-SW2M		25~180	42	5	A464B

●品名中の□には、付属コンデンサの種類を表す **J**、**U**、**E** のいずれかが入ります。ギヤヘッド品名中の□には、減速比を表す数字が入ります。



◇キー・キーみぞ (ギヤヘッド付属品)

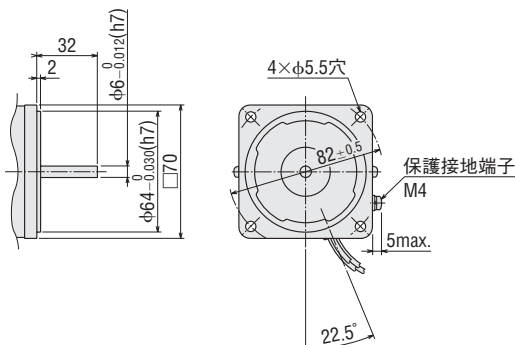


◇丸シャフトタイプのシャフト部

シャフト部を除くモーター外形は、歯切りシャフトタイプと同じです。

質量：1.3kg

CAD A465



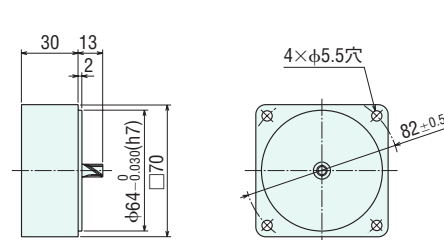
◇中間ギヤヘッド (ワールドKシリーズ、Kシリーズに共通)

GN歯切りシャフトタイプに取り付けできます。

3GN10XK、3GN10XS

質量：0.3kg

CAD A009



電磁ブレーキ付モーター

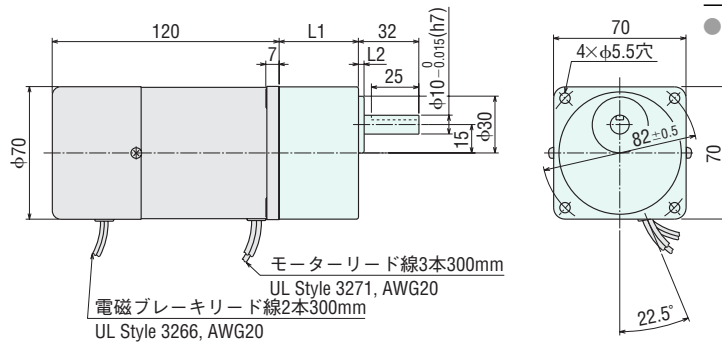
●Kシリーズ

◇モーター／ギヤヘッド

質量：モーター 1.2kg
ギヤヘッド 0.55kg

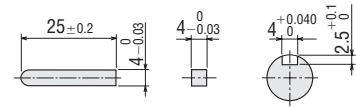
モーター品名	ギヤヘッド品名	減速比	L1	L2	CAD
3RK15GN-AM 3RK15GN-CM 3IK15GN-SM	3GN□K	3~18	32	3	A087A
		25~180	42		A087B
	3GN□S	3~18	32	5	A603A
		25~180	42		A603B

●ギヤヘッド品名中の□には、減速比を表す数字が入ります。



モーターリード線3本300mm
UL Style 3271, AWG20
電磁ブレーキリード線2本300mm
UL Style 3266, AWG20

◇キー・キーみぞ(ギヤヘッド付属品)

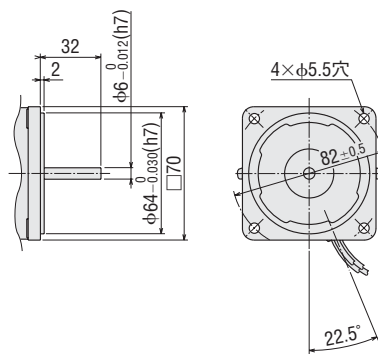


◇丸シャフトタイプのシャフト部

シャフト部を除くモーター外形は、歯切りシャフトタイプと同じです。

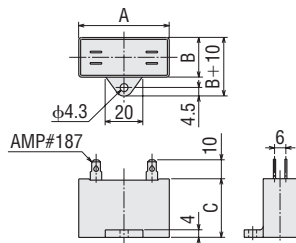
質量：1.2kg

CAD A347



●コンデンサ(付属品)

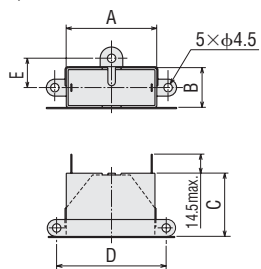
◇ワールドKシリーズ用



◇コンデンサ外形寸法 (mm)

品名		コンデンサ品名	A	B	C	質量 (g)	コンデンサキャップ
歯切りシャフトタイプ	丸シャフトタイプ						
3RK15GN-AW2MJ	3RK15A-AW2MJ	CH75CFAUL2	48	21	31	41	付属
3RK15GN-AW2MU	3RK15A-AW2MU	CH60CFAUL2	38	21	31	35	
3RK15GN-CW2MJ	3RK15A-CW2MJ	CH18BFAUL	38	21	31	37	
3RK15GN-CW2ME	3RK15A-CW2ME	CH15BFAUL	38	21	31	37	

◇Kシリーズ用



◇コンデンサ外形寸法 (mm)

品名		コンデンサ品名	A	B	C	D	E	質量 (g)	適用コンデンサキャップ品名
歯切りシャフトタイプ	丸シャフトタイプ								
3RK15GN-AM	3RK15A-AM	CH60	36	17.5	29.5	48	14	36	CHC3617AUL
3RK15GN-CM	3RK15A-CM	CH15B	48	17.5	29.5	58	14	48	CHC4817AUL

●コンデンサキャップはオプションでご用意しています。コンデンサキャップ → E-84ページ

■接続図

→ A-144ページ

周辺機器

瞬時停止

ブレーキバック
→ A-331ページ



オプション

取付金具
→ E-68ページ



カップリング
→ E-37ページ



タイミングベルト・タイミングプーリ
→ E-95ページ



無励磁作動型電磁ブレーキ付モーター

25W

□80mm



写真のギヤヘッドは別売りです。

■モーター、ギヤヘッドの種類と組み合わせ

- 25Wのモーターと、組み合わせ可能なギヤヘッドは以下のとおりです。製品の特徴はマークで表していますので、用途に合わせてお選びください。モーター、ギヤヘッドの特徴と種類 → A-138ページ

マークの説明

- 長寿命**: ギヤヘッド…長寿命ギヤヘッド
モーター…長寿命軸受採用
- 低騒音**: 低騒音設計
- cULus**: UL/CSA規格認定
- CCC**: CCC制度認証取得
- CE**: CEマーキング実施

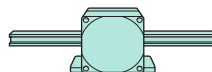
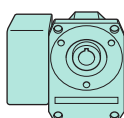
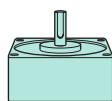
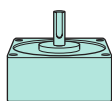
ギヤヘッド(GN歯切り)、リニアヘッド

GN-Kギヤヘッド

長寿命・低騒音GN-5ギヤヘッド

直交軸ギヤヘッド

LSリニアヘッド



ワールドKシリーズ
長寿命 cULus CCC CE

Kシリーズ

ワールドKシリーズ
長寿命 cULus CCC CE

Kシリーズ

歯切りシャフトモーター(GN歯切り)

- ギヤヘッド、リニアヘッドと組み合わせてご使用ください。

丸シャフトモーター

- ギヤヘッドを使わずに負荷を直接駆動する場合にご使用ください。

■仕様

- ワールドKシリーズ (RoHS)

◇モーター部

cULus CCC CE

品名		定格	出力 W	電圧 V	周波数 Hz	電流 A	起動トルク mN·m	定格トルク mN·m	定格 回転速度 r/min	コンデンサ 容量 μF
歯切りシャフトタイプ	丸シャフトタイプ									
TP 4RK25GN-AW2MJ	TP 4RK25A-AW2MJ	30分	25	単相 100	50	0.55	160	205	1200	10
					60	0.64	140	170	1450	
TP 4RK25GN-AW2MU	TP 4RK25A-AW2MU	30分	25	単相 110 単相 115	60	0.54	140	170	1450	8.0
					60	0.54	140	170	1450	
TP 4RK25GN-CW2MJ	TP 4RK25A-CW2MJ	30分	25	単相 200	50	0.27	160	205	1200	2.5
					60	0.34	140	170	1450	
TP 4RK25GN-CW2ME	TP 4RK25A-CW2ME	30分	25	単相 220	50	0.27	160	205	1200	2.0
					60	0.28	140	170	1450	
TP 4RK25GN-CW2ME	TP 4RK25A-CW2ME	30分	25	単相 220	50	0.25	160	205	1200	2.0
					60	0.28	140	170	1450	
TP 4RK25GN-CW2ME	TP 4RK25A-CW2ME	30分	25	単相 230	50	0.25	160	205	1200	2.0
					60	0.28	140	170	1450	
TP 4IK25GN-SW2M	TP 4IK25A-SW2M	連続	25	三相 200	50	0.23	240	190	1300	-
					60	0.21	160	160	1550	
TP 4IK25GN-SW2M	TP 4IK25A-SW2M	連続	25	三相 220	60	0.20	160	150	1600	-
					60	0.21	160	150	1600	

- レバシブルモーターと同様の簡易ブレーキは、内蔵していません。
- モーター銘板に記載されている品名は、コンデンサの種類を表す記号(J、U、E)がつかえません。各種安全規格の認定は、モーター銘板品名で取得しています。→ J-11ページ
- 安全規格について → J-2ページ
- TP: サーマルプロテクタ(自動復帰型)を内蔵しています。モーターが何らかの原因で過熱すると、サーマルプロテクタがはたらいてモーターは停止します。(電磁ブレーキへの電力供給は継続され、開放状態のままです。)モーターの温度が下がると自動的に運転を再開しますので、点検作業は必ず電源を切っておこなってください。

概要
商品体系

一定速
モーター

インダク
ション
モーター

レバ
シブル
モーター

電磁
ブレーキ付
モーター

高強度・長寿命・
低騒音モーター
Vシリーズ

クラッチ・
ブレーキ付
モーター

リアクション
シンクロナス
モーター

超低速
シンクロナス
モーター

トルク
モーター

TM

トルク
モーター

耐環境
モーター

防塵・防水
モーター

安全増
防爆型
モーター

直交軸
ギヤヘッド

リニアヘッド
LS/LH

ブレーキ
バック

取付

オプション
▶▶▶▶

カップリング
▶▶▶▶

電磁ブレーキ付モーター

◇電磁ブレーキ部(無励磁作動型)

6W	モーター品名	電圧 V	周波数 Hz	電流 A	入力 W	静摩擦トルク mN·m
15W	4RK25GN-AW2MJ 4RK25A-AW2MJ	単相 100	50	0.09	6	100
			60			
25W	4RK25GN-AW2MU 4RK25A-AW2MU	単相 110 単相 115	60	0.09	6	100
40W	4RK25GN-CW2MJ 4RK25A-CW2MJ	単相 200 単相 220	50	0.05	7	100
			60			
60W	4RK25GN-CW2ME 4RK25A-CW2ME	単相 220 単相 230	50	0.05	7	100
			60			
90W	4IK25GN-SW2M 4IK25A-SW2M	単相 200 単相 220 単相 230	50	0.05	7	100
			60			
			60			

●Kシリーズ (RoHS)

◇モーター部

品名		定格	出力 W	電圧 V	周波数 Hz	電流 A	起動トルク mN·m	定格トルク mN·m	定格回転速度 r/min	コンデンサ容量 μF
歯切りシャフトタイプ	丸シャフトタイプ									
4RK25GN-AM	4RK25A-AM	30分	25	単相 100	50	0.8	160	200	1250	10
					60		150	170	1500	
4RK25GN-CM	4RK25A-CM	30分	25	単相 200	50	0.4	160	200	1250	2.5
					60		150	170	1500	
4IK25GN-SM	4IK25A-SM	連続	25	三相 200	50	0.25	240	190	1300	-
					60		160	160	1550	

●レバーシブルモーターと同様の簡易ブレーキは、内蔵していません。

◇電磁ブレーキ部(無励磁作動型)

モーター品名	電圧 V	周波数 Hz	電流 A	入力 W	静摩擦トルク mN·m
4RK25GN-AM 4RK25A-AM	単相 100	50	0.09	6	100
		60			
4RK25GN-CM 4RK25A-CM	単相 200	50	0.05	7	100
		60			
4IK25GN-SM 4IK25A-SM	単相 200	50	0.05	7	100
		60			

種類と価格

●モーター

◇ワールドKシリーズ (RoHS)

品名		定価
歯切りシャフトタイプ	丸シャフトタイプ	
4RK25GN-AW2MJ	4RK25A-AW2MJ	16,750円
4RK25GN-AW2MU	4RK25A-AW2MU	16,750円
4RK25GN-CW2MJ	4RK25A-CW2MJ	17,100円
4RK25GN-CW2ME	4RK25A-CW2ME	17,100円
4IK25GN-SW2M	4IK25A-SW2M	17,100円

製品には、次のものが含まれています。
モーター、コンデンサ*、コンデンサキャップ*、取扱説明書
*単相モーターのみ。

◇Kシリーズ (RoHS)

品名		定価
歯切りシャフトタイプ	丸シャフトタイプ	
4RK25GN-AM	4RK25A-AM	15,750円
4RK25GN-CM	4RK25A-CM	16,100円
4IK25GN-SM	4IK25A-SM	16,100円

製品には、次のものが含まれています。
モーター、コンデンサ*、取扱説明書
*単相モーターのみ。

●平行軸ギヤヘッド/直交軸ギヤヘッド(別売)

◇ワールドKシリーズ、Kシリーズ用 (RoHS)

ワールドKシリーズ、Kシリーズの歯切りシャフトに取り付けできます。

ギヤヘッドの種類		ギヤヘッド品名	減速比	定価
平行軸	GN-Kギヤヘッド	4GN□K	3~18	5,400円
			25~36	5,900円
			50~180	6,500円
		4GN10XK(中間ギヤヘッド)		5,450円
	長寿命・低騒音 GN-Sギヤヘッド	4GN□S	3~18	6,500円
			25~36	7,100円
50~180			7,800円	
4GN10XS(中間ギヤヘッド)			6,600円	
直交軸	中空軸ギヤヘッド	4GN□RH	3~18	9,700円
			25~36	10,500円
			50~180	11,500円
	中実軸ギヤヘッド	4GN□RA	3~18	8,100円
			25~36	8,850円
			50~180	9,750円

製品には、次のものが含まれています。

- 平行軸ギヤヘッド
ギヤヘッド、取付用ねじ、平行キー、取扱説明書
- 中空軸ギヤヘッド
ギヤヘッド、取付用ねじ、平行キー、安全カバー(ねじ付)、シートパッキン、取扱説明書
- 中実軸ギヤヘッド
ギヤヘッド、取付用ねじ、平行キー、シートパッキン、取扱説明書

●ギヤヘッド品名中の□には、減速比を表す数字が入ります。

ギヤヘッド取付時の許容トルク

- ギヤヘッド品名中の□には、減速比を表す数字が入ります。
- 回転方向は□色がモーターと同方向を示します。他は逆方向となります。
- 回転速度はモーターの同期回転速度 (50Hz : 1500r/min、60Hz : 1800r/min) を基準に減速比で割って計算しています。実際の回転速度は負荷の大きさに応じて2~20%少ない値を示します。
- 表の減速比よりさらに減速したい場合には、ギヤヘッドとモーターの間に減速比10の中間ギヤヘッドを取り付けることができます。その場合の許容トルクは8N・mです。ただし、1/25~1/36のギヤヘッドを取り付けた場合は6N・mです。

●ワールドKシリーズ

◇50Hz

単位=N・m

品名 モーター/ ギヤヘッド	回転速度 r/min	500	417	300	250	200	167	120	100	83	60	50	42	30	25	20	17	15	12.5	10	8.3
	減速比	3	3.6	5	6	7.5	9	12.5	15	18	25	30	36	50	60	75	90	100	120	150	180
4RK25GN-AW2MJ 4RK25GN-CW2MJ 4RK25GN-CW2ME	4GN□K	0.50	0.60	0.83	1.0	1.2	1.5	2.1	2.5	3.0	3.7	4.5	5.4	6.8	8	8	8	8	8	8	8
	4GN□S	0.50	0.60	0.83	1.0	1.2	1.5	2.1	2.5	3.0	3.7	4.5	5.4	6.8	8	8	8	8	8	8	8
4IK25GN-SW2M	4GN□K	0.46	0.55	0.77	0.92	1.2	1.4	1.9	2.3	2.8	3.5	4.2	5.0	6.3	7.5	8	8	8	8	8	8
	4GN□S	0.46	0.55	0.77	0.92	1.2	1.4	1.9	2.3	2.8	3.5	4.2	5.0	6.3	7.5	8	8	8	8	8	8

◇60Hz

単位=N・m

品名 モーター/ ギヤヘッド	回転速度 r/min	600	500	360	300	240	200	144	120	100	72	60	50	36	30	24	20	18	15	12	10
	減速比	3	3.6	5	6	7.5	9	12.5	15	18	25	30	36	50	60	75	90	100	120	150	180
4RK25GN-AW2MJ 4RK25GN-AW2MU 4RK25GN-CW2MJ 4RK25GN-CW2ME	4GN□K	0.41	0.50	0.69	0.83	1.0	1.2	1.7	2.1	2.5	3.1	3.7	4.5	5.6	6.7	8	8	8	8	8	8
	4GN□S	0.41	0.50	0.69	0.83	1.0	1.2	1.7	2.1	2.5	3.1	3.7	4.5	5.6	6.7	8	8	8	8	8	8
4IK25GN-SW2M (200V)	4GN□K	0.39	0.47	0.65	0.78	0.97	1.2	1.6	1.9	2.3	2.9	3.5	4.2	5.3	6.3	7.9	8	8	8	8	8
	4GN□S	0.39	0.47	0.65	0.78	0.97	1.2	1.6	1.9	2.3	2.9	3.5	4.2	5.3	6.3	7.9	8	8	8	8	8
4IK25GN-SW2M (220/230V)	4GN□K	0.36	0.44	0.61	0.73	0.91	1.1	1.5	1.8	2.2	2.7	3.3	3.9	5.0	5.9	7.4	8	8	8	8	8
	4GN□S	0.36	0.44	0.61	0.73	0.91	1.1	1.5	1.8	2.2	2.7	3.3	3.9	5.0	5.9	7.4	8	8	8	8	8

●Kシリーズ

◇50Hz

単位=N・m

品名 モーター/ ギヤヘッド	回転速度 r/min	500	417	300	250	200	167	120	100	83	60	50	42	30	25	20	17	15	12.5	10	8.3
	減速比	3	3.6	5	6	7.5	9	12.5	15	18	25	30	36	50	60	75	90	100	120	150	180
4RK25GN-AM 4RK25GN-CM	4GN□K	0.49	0.58	0.81	0.97	1.2	1.5	2.0	2.4	2.9	3.7	4.4	5.3	6.6	7.9	8	8	8	8	8	8
	4GN□S	0.49	0.58	0.81	0.97	1.2	1.5	2.0	2.4	2.9	3.7	4.4	5.3	6.6	7.9	8	8	8	8	8	8
4IK25GN-SM	4GN□K	0.46	0.55	0.77	0.92	1.2	1.4	1.9	2.3	2.8	3.5	4.2	5.0	6.3	7.5	8	8	8	8	8	8
	4GN□S	0.46	0.55	0.77	0.92	1.2	1.4	1.9	2.3	2.8	3.5	4.2	5.0	6.3	7.5	8	8	8	8	8	8

◇60Hz

単位=N・m

品名 モーター/ ギヤヘッド	回転速度 r/min	600	500	360	300	240	200	144	120	100	72	60	50	36	30	24	20	18	15	12	10
	減速比	3	3.6	5	6	7.5	9	12.5	15	18	25	30	36	50	60	75	90	100	120	150	180
4RK25GN-AM 4RK25GN-CM	4GN□K	0.41	0.50	0.69	0.83	1.0	1.2	1.7	2.1	2.5	3.1	3.7	4.5	5.6	6.7	8	8	8	8	8	8
	4GN□S	0.41	0.50	0.69	0.83	1.0	1.2	1.7	2.1	2.5	3.1	3.7	4.5	5.6	6.7	8	8	8	8	8	8
4IK25GN-SM	4GN□K	0.39	0.47	0.65	0.78	0.97	1.2	1.6	1.9	2.3	2.9	3.5	4.2	5.3	6.3	7.9	8	8	8	8	8
	4GN□S	0.39	0.47	0.65	0.78	0.97	1.2	1.6	1.9	2.3	2.9	3.5	4.2	5.3	6.3	7.9	8	8	8	8	8

直交軸ギヤヘッド取付時の許容トルク

→ A-288ページ

許容オーバーハング荷重・許容スラスト荷重

モーター(丸シャフトタイプ) → A-17ページ

ギヤヘッド → A-17ページ

ギヤヘッドの許容負荷慣性モーメントJ

→ A-18ページ

概要
商品体系

一定速
モーター

インダク
ション
モーター

レバー
シフト
モーター

電磁
ブレーキ付
モーター

高強度・長寿命・
低騒音モーター
Vシリーズ

クラッチ・
ブレーキ付
モーター

リアクション
シンクロナス
モーター

超低速
シンクロナス
モーター

トルク
モーター

TM

トルク
モーター

耐環境
モーター

防塵・防水
モーター

安全増
防爆型
モーター

直交軸
ギヤヘッド

リニアヘッド
LS/LH

ブレーキ
バック

取付

オプション
▶▶▶▶

カップリング
▶▶▶▶

オプション
▶ E-2

オプション
▶ E-2

オプション
▶ E-2

オプション
▶ E-2

オプション
▶ E-2

オプション
▶ E-2

オプション
▶ E-2

オプション
▶ E-2

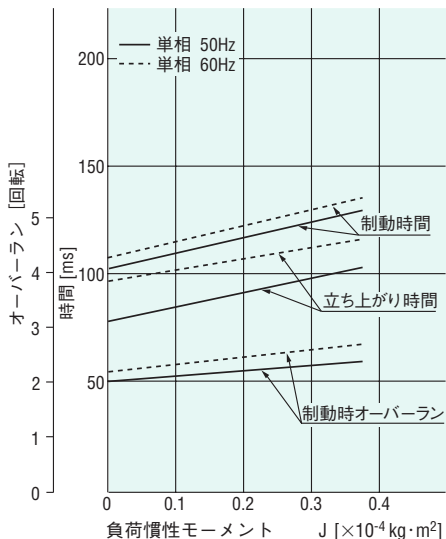
オプション
▶ E-2

オプション
▶ E-2

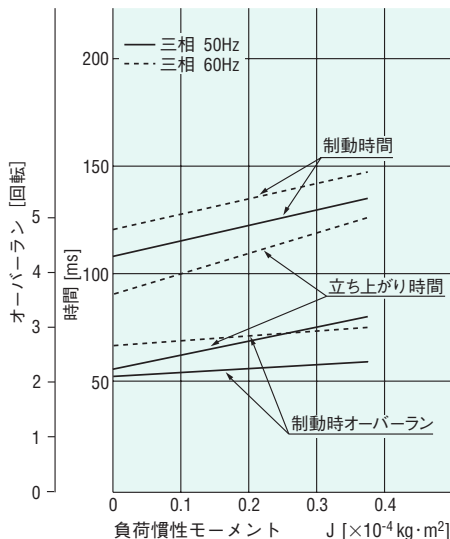
A-159

立ち上がり、制動特性(参考値)

● 単相モーター



● 三相モーター



外形図 (単位 mm)

●「取付用ねじ」はギヤヘッドに付属しています。取付用ねじ寸法 → A-348ページ

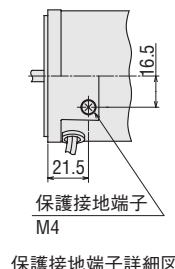
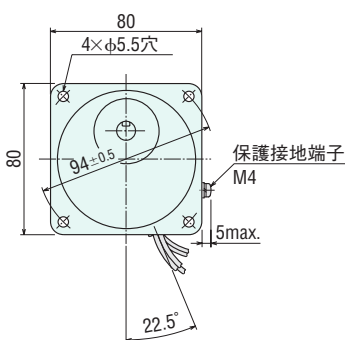
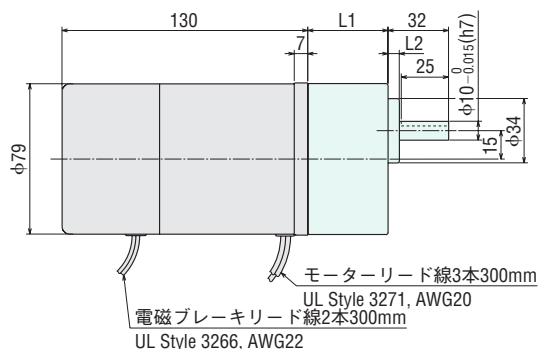
● ワールドKシリーズ

◇ モーター/ギヤヘッド

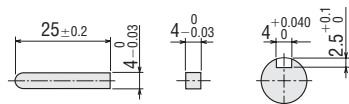
質量：モーター 2.0kg
ギヤヘッド 0.65kg

モーター品名	ギヤヘッド品名	減速比	L1	L2	CAD
4RK25GN-AW2M	4GN□K	3~18	32	3	A604A
		25~180	42.5		A604B
4RK25GN-CW2M	4GN□S	3~18	32	6	A466A
		25~180	42.5		A466B

●品名中の□には、付属コンデンサの種類を表す **J**、**U**、**E** のいずれかが入ります。ギヤヘッド品名中の□には、減速比を表す数字が入ります。



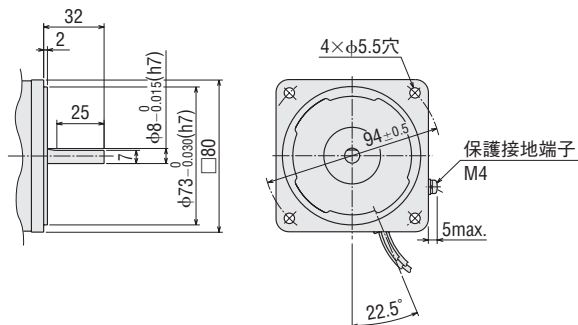
◇ キー・キーみぞ (ギヤヘッド付属品)



◇ 丸シャフトタイプのシャフト部

シャフト部を除くモーター外形は、歯切りシャフトタイプと同じです。

質量：2.0kg
CAD A467

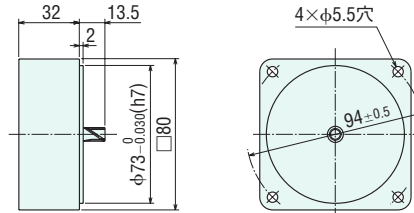


◇ 中間ギヤヘッド (ワールドKシリーズ、Kシリーズに共通)

GN 歯切りシャフトタイプに取り付けできます。

4GN10XK、4GN10XS

質量：0.4kg
CAD A013



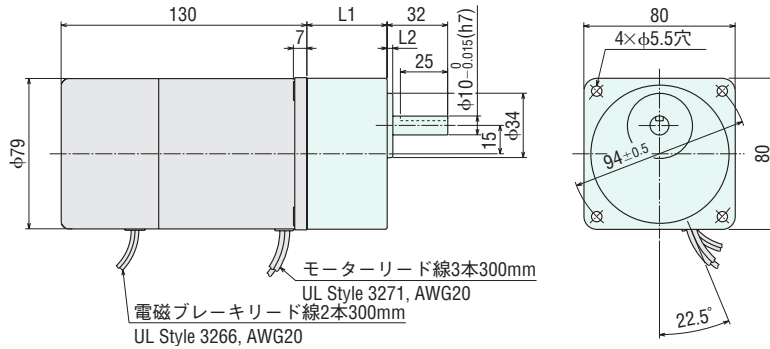
●Kシリーズ

◇モーター／ギヤヘッド

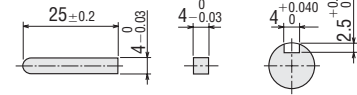
質量：モーター 2.0kg
ギヤヘッド 0.65kg

モーター品名	ギヤヘッド品名	減速比	L1	L2	CAD
4RK25GN-AM 4RK25GN-CM 4IK25GN-SM	4GN□K	3~18	32	3	A088A
		25~180	42.5		A088B
	4GN□S	3~18	32	6	A605A
		25~180	42.5		A605B

●ギヤヘッド品名中の□には、減速比を表す数字が入ります。



◇キー・キーみぞ(ギヤヘッド付属品)

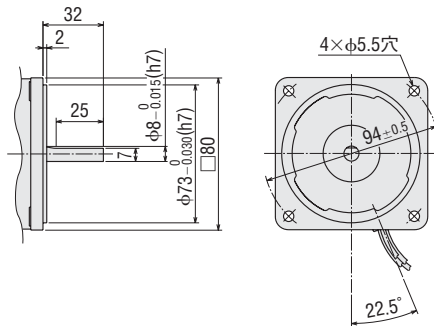


◇丸シャフトタイプのシャフト部

シャフト部を除くモーター外形は、歯切りシャフトタイプと同じです。

質量：2.0kg

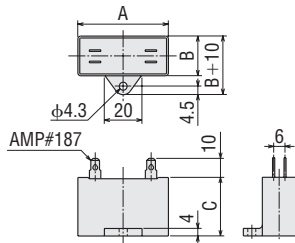
CAD A348



●コンデンサ(単相モーターに付属しています)

◇ワールドKシリーズ用

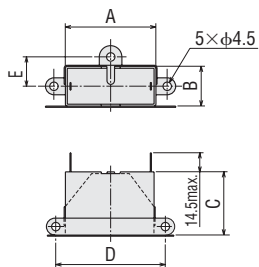
◇コンデンサ外形寸法(mm)



品名		コンデンサ品名	A	B	C	質量(g)	コンデンサキャップ
歯切りシャフトタイプ	丸シャフトタイプ						付属
4RK25GN-AW2MJ	4RK25A-AW2MJ	CH100CFAUL2	58	21	31	49	
4RK25GN-AW2MU	4RK25A-AW2MU	CH80CFAUL2	48	21	31	41	
4RK25GN-CW2MJ	4RK25A-CW2MJ	CH25BFAUL	48	21	31	42	
4RK25GN-CW2ME	4RK25A-CW2ME	CH20BFAUL	48	19	29	36	

◇Kシリーズ用

◇コンデンサ外形寸法(mm)



品名		コンデンサ品名	A	B	C	D	E	質量(g)	適用コンデンサキャップ品名
歯切りシャフトタイプ	丸シャフトタイプ								
4RK25GN-AM	4RK25A-AM	CH100	48	17.5	29.5	58	14	48	CHC4817AUL
4RK25GN-CM	4RK25A-CM	CH25B	48	21	31	58	15.5	60	CHC4821AUL

●コンデンサキャップはオプションでご用意しています。コンデンサキャップ → E-84ページ

■接続図

→ A-144ページ

ギヤヘッド、リニアヘッド、周辺機器

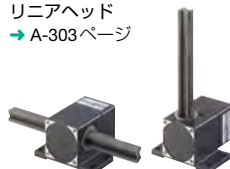
省スペース

直交軸ギヤヘッド
→ A-285ページ



直線動作

リニアヘッド
→ A-303ページ



瞬時停止

ブレーキバック
→ A-331ページ



オプション

取付金具
→ E-68ページ



カップリング
→ E-37ページ



タイミングベルト・タイミングプーリー
→ E-95ページ



電磁ブレーキ付モーター

無励磁作動型電磁ブレーキ付モーター

40W

□90mm



写真のギヤヘッドは別売りです。

モーター、ギヤヘッドの種類と組み合わせ

●40Wのモーターと、組み合わせ可能なギヤヘッドは以下のとおりです。製品の特徴はマークで表していますので、用途に合わせてお選びください。モーター、ギヤヘッドの特徴と種類 → A-138ページ

マークの説明

長寿命：ギヤヘッド…長寿命ギヤヘッド
モーター…長寿命軸受採用

低騒音：低騒音設計

cULus：UL/CSA規格認定

CCC：CCC制度認証取得

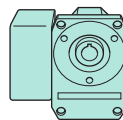
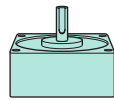
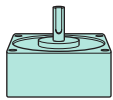
CE：CEマーキング実施

ギヤヘッド(GN歯切り)

GN-Kギヤヘッド

長寿命・低騒音GN-Sギヤヘッド

直交軸ギヤヘッド



ワールドKシリーズ
長寿命 cULus CCC CE

Kシリーズ

ワールドKシリーズ
長寿命 cULus CCC CE

Kシリーズ

歯切りシャフトモーター(GN歯切り)

●ギヤヘッドと組み合わせてご使用ください。

丸シャフトモーター

●ギヤヘッドを使わずに負荷を直接駆動する場合にご使用ください。

仕様

●ワールドKシリーズ (RoHS)

◇モーター部

品名		定格	出力	電圧	周波数	電流	起動トルク	定格トルク	定格回転速度	コンデンサ容量	
歯切りシャフトタイプ	丸シャフトタイプ		W	V	Hz	A	mN·m	mN·m	r/min	μF	
Ⓧ 5RK40GN-AW2MJ	Ⓧ 5RK40A-AW2MJ	30分	40	単相 100	50	0.85	300	315	1250	16	
					60	1.04	260	270	1450		
Ⓧ 5RK40GN-AW2MU	Ⓧ 5RK40A-AW2MU	30分	40	単相 110 単相 115	60	0.81	260	270	1450	12	
Ⓧ 5RK40GN-CW2MJ	Ⓧ 5RK40A-CW2MJ	30分	40	単相 200	50	0.40	270	315	1250	4.0	
					60	0.51	260	260	1500		
					50	0.40	270	315	1250		
					60	0.43	260	260	1500		
Ⓧ 5RK40GN-CW2ME	Ⓧ 5RK40A-CW2ME	30分	40	単相 220	50	0.38	270	315	1250	3.5	
					60	0.43	260	260	1500		
Ⓧ 5IK40GN-SW2M	Ⓧ 5IK40A-SW2M	連続	40	三相 200	50	0.32	400	300	1300	-	
					60	0.30	260	260	1550		
					三相 220	0.30					
						60	0.31	260	260		1600

- レバーシブルモーターと同様の簡易ブレーキは、内蔵していません。
- モーター銘板に記載されている品名は、コンデンサの種類を表す記号(J、U、E)がつきません。各種安全規格の認定は、モーター銘板品名で取得しています。→ J-11ページ
- 安全規格について → J-2ページ
- Ⓧ：サーマルプロテクタ(自動復帰型)を内蔵しています。モーターが何らかの原因で過熱すると、サーマルプロテクタがはたらいてモーターは停止します。(電磁ブレーキへの電力供給は継続され、開放状態のままです。)モーターの温度が下がると自動的に運転を再開しますので、点検作業は必ず電源を切っておこなってください。

◇電磁ブレーキ部(無励磁作動型)

モーター品名	電圧 V	周波数 Hz	電流 A	入力 W	静摩擦トルク mN·m
5RK40GN-AW2MJ 5RK40A-AW2MJ	単相100	50	0.09	6	200
		60			
5RK40GN-AW2MU 5RK40A-AW2MU	単相110 単相115	60	0.09	6	200
5RK40GN-CW2MJ 5RK40A-CW2MJ	単相200 単相220	50	0.05	7	200
		60			
5RK40GN-CW2ME 5RK40A-CW2ME	単相220 単相230	50	0.05	7	200
		60			
5IK40GN-SW2M 5IK40A-SW2M	単相200 単相220 単相230	50	0.05	7	200
		60			
		60			

●Kシリーズ (RoHS)

◇モーター部

品名		定格	出力	電圧	周波数	電流	起動トルク	定格トルク	定格回転速度	コンデンサ容量
歯切りシャフトタイプ	丸シャフトタイプ		W	V	Hz	A	mN·m	mN·m	r/min	μF
5RK40GN-AM 5RK40A-AM	5RK40A-AM	30分	40	単相100	50	1.0	300	300	1300	15
					60		260	260	1550	
5RK40GN-CM 5RK40A-CM	5RK40A-CM	30分	40	単相200	50	0.5	270	300	1300	3.5
					60		260	260	1550	
5IK40GN-SM 5IK40A-SM	5IK40A-SM	連続	40	三相200	50	0.4	400	300	1300	-
					60		260	260	1550	

●レバーシブルモーターと同様の簡易ブレーキは、内蔵していません。

◇電磁ブレーキ部(無励磁作動型)

モーター品名	電圧 V	周波数 Hz	電流 A	入力 W	静摩擦トルク mN·m
5RK40GN-AM 5RK40A-AM	単相100	50	0.09	6	150
		60			
5RK40GN-CM 5RK40A-CM	単相200	50	0.05	7	150
		60			
5IK40GN-SM 5IK40A-SM	単相200	50	0.05	7	150
		60			

種類と価格

●モーター

◇ワールドKシリーズ (RoHS)

品名		定価
歯切りシャフトタイプ	丸シャフトタイプ	
5RK40GN-AW2MJ	5RK40A-AW2MJ	21,050円
5RK40GN-AW2MU	5RK40A-AW2MU	21,050円
5RK40GN-CW2MJ	5RK40A-CW2MJ	21,400円
5RK40GN-CW2ME	5RK40A-CW2ME	21,400円
5IK40GN-SW2M	5IK40A-SW2M	21,400円

— 製品には、次のものが含まれています。 —
モーター、コンデンサ*、コンデンサキャップ*、取扱説明書
*単相モーターのみ。

◇Kシリーズ (RoHS)

品名		定価
歯切りシャフトタイプ	丸シャフトタイプ	
5RK40GN-AM	5RK40A-AM	19,850円
5RK40GN-CM	5RK40A-CM	20,200円
5IK40GN-SM	5IK40A-SM	20,200円

— 製品には、次のものが含まれています。 —
モーター、コンデンサ*、取扱説明書
*単相モーターのみ。

●平行軸ギヤヘッド/直交軸ギヤヘッド(別売)

◇ワールドKシリーズ、Kシリーズ用 (RoHS)

ワールドKシリーズ、Kシリーズの歯切りシャフトに取り付けできます。

ギヤヘッドの種類		ギヤヘッド品名	減速比	定価
平行軸	GN-Kギヤヘッド	5GN□K	3~18	6,400円
			25~36	7,000円
			50~180	7,600円
		5GN10XK(中間ギヤヘッド)		6,800円
	長寿命・低騒音 GN-Sギヤヘッド	5GN□S	3~18	7,700円
25~36			8,400円	
50~180			9,200円	
		5GN10XS(中間ギヤヘッド)		8,000円
直交軸	中空軸ギヤヘッド	5GN□RH	3~18	15,600円
			25~36	16,850円
			50~180	18,200円
	中実軸ギヤヘッド	5GN□RA	3~18	12,000円
			25~36	13,000円
		50~180	14,300円	

— 製品には、次のものが含まれています。 —

- 平行軸ギヤヘッド
ギヤヘッド、取付用ねじ、平行キー、取扱説明書
- 中空軸ギヤヘッド
ギヤヘッド、取付用ねじ、平行キー、安全カバー(ねじ付)、シートパッキン、取扱説明書
- 中実軸ギヤヘッド
ギヤヘッド、取付用ねじ、平行キー、シートパッキン、取扱説明書

●ギヤヘッド品名中の□には、減速比を表す数字が入ります。

6W

15W

25W

40W

60W

90W

IP65
端子箱付
6W~40W

直交軸
コンピタイプ
60W・90W

BHシリーズ
200W

ギヤヘッド取付時の許容トルク

- ギヤヘッド品名中の□には、減速比を表す数字が入ります。
- 回転方向は□色がモーターと同方向を示します。他は逆方向となります。
- 回転速度はモーターの同期回転速度(50Hz:1500r/min、60Hz:1800r/min)を基準に減速比で割って計算しています。実際の回転速度は負荷の大きさに応じて2~20%少ない値を示します。
- 表の減速比よりさらに減速したい場合には、ギヤヘッドとモーターの間に減速比10の中間ギヤヘッドを取り付けることができます。その場合の許容トルクは10N・mです。

ワールドKシリーズ

◇50Hz

単位=N・m

品名 モーター/ ギヤヘッド	回転速度 r/min	500	417	300	250	200	167	120	100	83	60	50	42	30	25	20	17	15	12.5	10	8.3
	減速比	3	3.6	5	6	7.5	9	12.5	15	18	25	30	36	50	60	75	90	100	120	150	180
5RK40GN-AW2MJ 5RK40GN-CW2MJ 5RK40GN-CW2ME	5GN□K 5GN□S	0.77	0.92	1.3	1.5	1.9	2.3	3.2	3.8	4.6	5.7	6.9	8.3	10	10	10	10	10	10	10	10
5IK40GN-SW2M	5GN□K 5GN□S	0.73	0.87	1.2	1.5	1.8	2.2	3.0	3.6	4.4	5.5	6.6	7.9	9.9	10	10	10	10	10	10	10

◇60Hz

単位=N・m

品名 モーター/ ギヤヘッド	回転速度 r/min	600	500	360	300	240	200	144	120	100	72	60	50	36	30	24	20	18	15	12	10
	減速比	3	3.6	5	6	7.5	9	12.5	15	18	25	30	36	50	60	75	90	100	120	150	180
5RK40GN-AW2MJ 5RK40GN-AW2MU	5GN□K 5GN□S	0.66	0.79	1.1	1.3	1.6	2.0	2.7	3.3	3.9	4.9	5.9	7.1	8.9	10	10	10	10	10	10	10
5RK40GN-CW2MJ 5RK40GN-CW2ME 5IK40GN-SW2M	5GN□K 5GN□S	0.63	0.76	1.1	1.3	1.6	1.9	2.6	3.2	3.8	4.7	5.7	6.8	8.6	10	10	10	10	10	10	10

Kシリーズ

◇50Hz

単位=N・m

品名 モーター/ ギヤヘッド	回転速度 r/min	500	417	300	250	200	167	120	100	83	60	50	42	30	25	20	17	15	12.5	10	8.3
	減速比	3	3.6	5	6	7.5	9	12.5	15	18	25	30	36	50	60	75	90	100	120	150	180
5RK40GN-AM 5RK40GN-CM 5IK40GN-SM	5GN□K 5GN□S	0.73	0.87	1.2	1.5	1.8	2.2	3.0	3.6	4.4	5.5	6.6	7.9	9.9	10	10	10	10	10	10	10

◇60Hz

単位=N・m

品名 モーター/ ギヤヘッド	回転速度 r/min	600	500	360	300	240	200	144	120	100	72	60	50	36	30	24	20	18	15	12	10
	減速比	3	3.6	5	6	7.5	9	12.5	15	18	25	30	36	50	60	75	90	100	120	150	180
5RK40GN-AM 5RK40GN-CM 5IK40GN-SM	5GN□K 5GN□S	0.63	0.76	1.1	1.3	1.6	1.9	2.6	3.2	3.8	4.7	5.7	6.8	8.6	10	10	10	10	10	10	10

直交軸ギヤヘッド取付時の許容トルク

→ A-288ページ

許容オーバーハング荷重・許容スラスト荷重

モーター(丸シャフトタイプ)→ A-17ページ

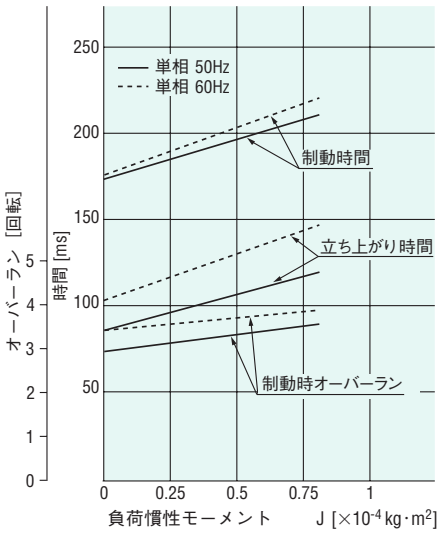
ギヤヘッド → A-17ページ

ギヤヘッドの許容負荷慣性モーメントJ

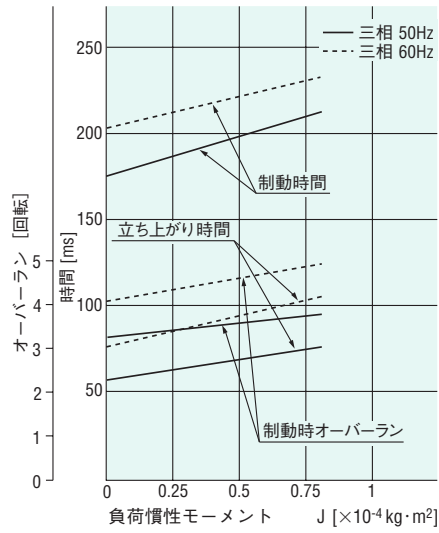
→ A-18ページ

立ち上がり、制動特性(参考値)

●単相モーター



●三相モーター



外形図 (単位 mm)

●「取付用ねじ」はギヤヘッドに付属しています。取付用ねじ寸法 → A-348ページ

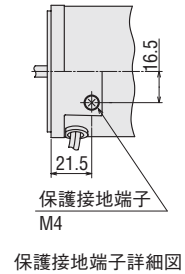
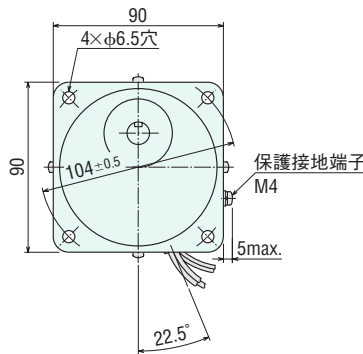
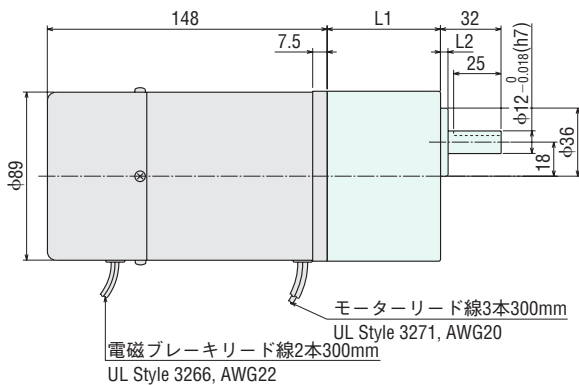
●ワールドKシリーズ

◇モーター/ギヤヘッド

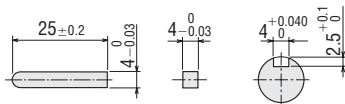
質量: モーター 2.8kg
ギヤヘッド 1.5kg

モーター品名	ギヤヘッド品名	減速比	L1	L2	CAD
5RK40GN-AW2M	5GN□K	3~18	42	3	A606A
		25~180	60		A606B
5RK40GN-CW2M	5GN□S	3~18	42	4	A468A
		25~180	60		A468B

●品名中の□には、付属コンデンサの種類を表すJ、U、Eのいずれかが入ります。ギヤヘッド品名中の□には、減速比を表す数字が入ります。



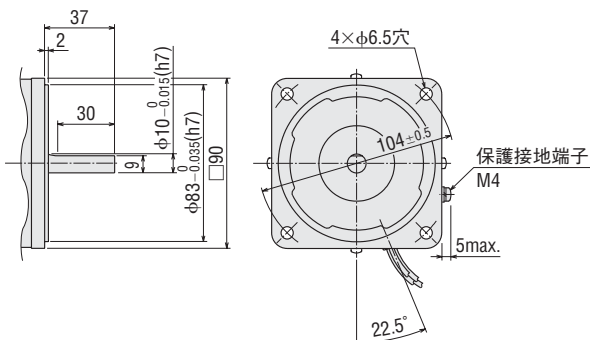
◇キー・キーみぞ(ギヤヘッド付属品)



◇丸シャフトタイプのシャフト部

シャフト部を除くモーター外形は、歯切りシャフトタイプと同じです。

質量: 2.8kg
CAD A469

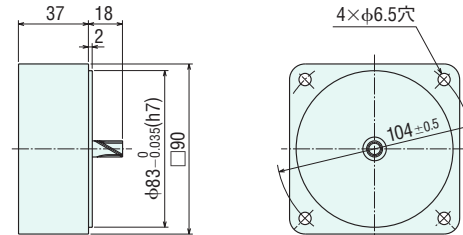


◇中間ギヤヘッド(ワールドKシリーズ、Kシリーズに共通)

GN歯切りシャフトタイプに取り付けできます。

5GN10XK、5GN10XS

質量: 0.6kg
CAD A022



電磁ブレーキ付モーター

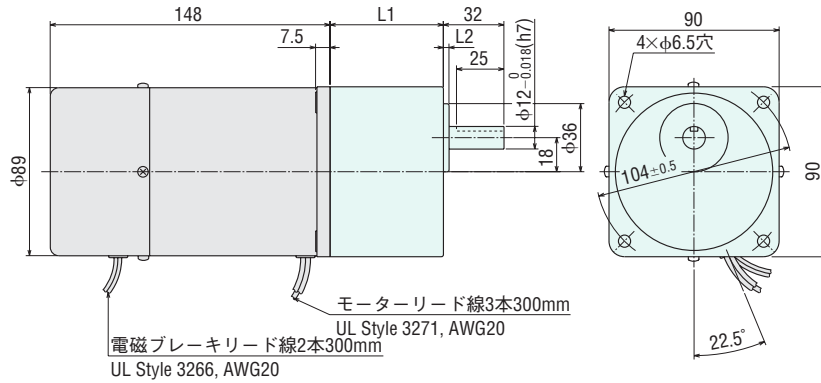
● Kシリーズ

◇ モーター／ギヤヘッド

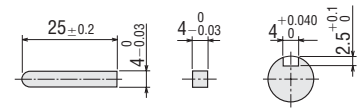
質量：モーター 2.8kg
ギヤヘッド 1.5kg

モーター品名	ギヤヘッド品名	減速比	L1	L2	CAD
5RK40GN-AM 5RK40GN-CM 5IK40GN-SM	5GN□K	3~18	42	3	A089A
		25~180	60		A089B
	5GN□S	3~18	42	4	A607A
		25~180	60		A607B

●ギヤヘッド品名中の□には、減速比を表す数字が入ります。



◇ キー・キーみぞ (ギヤヘッド付属品)

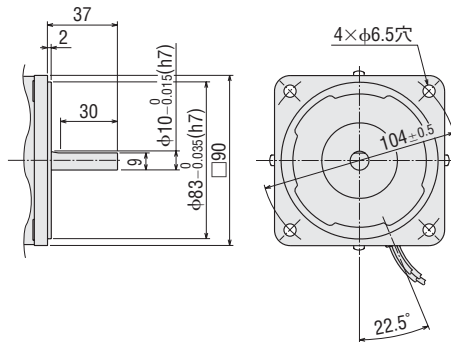


◇ 丸シャフトタイプのシャフト部

シャフト部を除くモーター外形は、歯切りシャフトタイプと同じです。

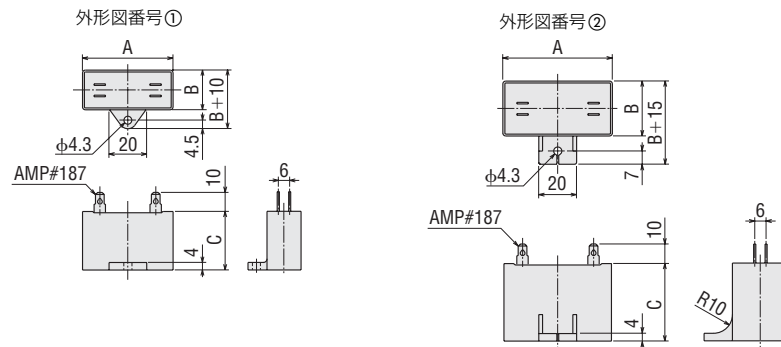
質量：2.8kg

CAD A349



● コンデンサ (単相モーターに付属しています)

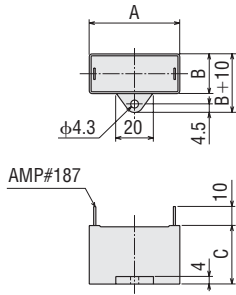
◇ ワールド Kシリーズ用



◇ コンデンサ外形寸法 (mm)

品名		コンデンサ品名	A	B	C	質量 (g)	外形図番号	コンデンサキャップ
歯切りシャフトタイプ	丸シャフトタイプ							
5RK40GN-AW2MJ	5RK40A-AW2MJ	CH160CFAUL2	58	23.5	37	71	②	付属
5RK40GN-AW2MU	5RK40A-AW2MU	CH120CFAUL2	58	22	35	60	①	
5RK40GN-CW2MJ	5RK40A-CW2MJ	CH40BFAUL	58	23.5	37	73	②	
5RK40GN-CW2ME	5RK40A-CW2ME	CH35BFAUL	58	22	35	59	①	

◇Kシリーズ用



◇コンデンサ外形寸法 (mm)

品名		コンデンサ 品名	A	B	C	質量 (g)	適用コンデンサ キャップ品名
歯切りシャフトタイプ	丸シャフトタイプ						
5RK40GN-AM	5RK40A-AM	CH150A	48	21	31	43	CHC4821AUL
5RK40GN-CM	5RK40A-CM	CH35BA	58	22	35	53	CHC5822AUL

●コンデンサキャップはオプションでご用意しています。コンデンサキャップ → E-84ページ

■接続図

→ A-144ページ

ギヤヘッド、周辺機器

省スペース

直交軸ギヤヘッド
→ A-285ページ



瞬時停止

ブレーキパック
→ A-331ページ



取付金具

→ E-68ページ



カップリング

→ E-37ページ



オプション

タイミングベルト・タイミングプーリ
→ E-95ページ



概要
商品体系

一定速
モーター

インダク
ション
モーター

レバー
シフル
モーター

電磁
ブレーキ付
モーター

高強度・長寿命・
低騒音モーター
Vシリーズ

クラッチ・
ブレーキ付
モーター

リアクション
シンクロナス
モーター

超低速
シンクロナス
モーター

トルク
モーター

TM

トルク
モーター

耐環境
モーター

防塵・防水
モーター

安全増
防爆型
モーター

直交軸
ギヤヘッド

リアヘッド
LS/LH

ブレーキ
パック

取付

オプション
▶▶▶▶▶

カップリング
▶▶▶▶▶

無励磁作動型電磁ブレーキ付モーター

6W
15W
25W
40W
60W
90W

60W

□90mm



写真のギヤヘッドは別売りです。

■モーター、ギヤヘッドの種類と組み合わせ

●60Wのモーターと、組み合わせ可能なギヤヘッドは以下のとおりです。製品の特徴はマークで表していますので、用途に合わせてお選びください。モーター、ギヤヘッドの特徴と種類 → A-138ページ

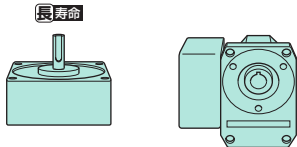
マークの説明

長寿命：ギヤヘッド…長寿命ギヤヘッド
モーター…長寿命軸受採用

cULus：UL/CSA規格認定
CCC：CCC制度認証取得
CE：CEマーキング実施

ギヤヘッド(GE歯切り)

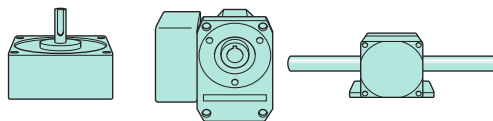
長寿命GE-Sギヤヘッド 直交軸ギヤヘッド



ワールドKシリーズ
長寿命 cULus CCC CE

ギヤヘッド(GU歯切り)、リニアヘッド

GUギヤヘッド* 直交軸ギヤヘッド LHリニアヘッド

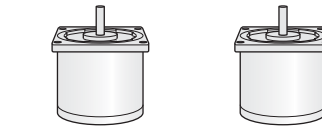


Kシリーズ

*GUギヤヘッドには、次のタイプをご用意しています。
5GU□KB：ボックス形状タイプ
5GU□K：フランジ取付タイプ



ボックス形状タイプ フランジ取付タイプ



ワールドKシリーズ
長寿命 cULus CCC CE

歯切りシャフトモーター(GE歯切り)

●GE歯切りのギヤヘッドと組み合わせてご使用ください。

歯切りシャフトモーター(GU歯切り)

●GU歯切りのギヤヘッド、リニアヘッドと組み合わせてご使用ください。

丸シャフトモーター

●ギヤヘッドを使わずに負荷を直接駆動する場合にご使用ください。

■仕様

●ワールドKシリーズ (RoHS)

◇モーター部

品名		定格	出力	電圧	周波数	電流	起動トルク	定格トルク	定格回転速度	コンデンサ容量
歯切りシャフトタイプ	丸シャフトタイプ		W	V	Hz	A	mN·m	mN·m	r/min	μF
TP 5RK60GE-AW2MJ	TP 5RK60A-AW2MJ	30分	60	単相 100	50	1.30	470	490	1200	25
					60	1.50	380	405	1450	
TP 5RK60GE-AW2MU	TP 5RK60A-AW2MU	30分	60	単相 110 単相 115	60	1.24	380	405	1450	20
					50	0.61	450	490	1200	
TP 5RK60GE-CW2MJ	TP 5RK60A-CW2MJ	30分	60	単相 200	60	0.74	380	405	1450	6.0
					50	0.61	470	490	1200	
TP 5RK60GE-CW2ME	TP 5RK60A-CW2ME	30分	60	単相 220	60	0.61	380	405	1450	5.0
					50	0.59	470	490	1200	
TP 5RK60GE-CW2ME	TP 5RK60A-CW2ME	30分	60	単相 230	60	0.61	380	405	1450	5.0
					50	0.59	470	490	1200	
TP 5IK60GE-SW2M	TP 5IK60A-SW2M	連続	60	三相 200	50	0.50	600	450	1300	-
					60	0.43	500	380	1550	
					60	0.45	500	380	1600	
					60	0.46	500	380	1600	

- レバシブルモーターと同様の簡易ブレーキは、内蔵していません。
- モーター銘板に記載されている品名は、コンデンサの種類を表す記号(J, U, E)がつきません。各種安全規格の認定は、モーター銘板品名で取得しています。→ J-11ページ
- 安全規格について → J-2ページ
- TP：サーマルプロテクタ(自動復帰型)を内蔵しています。モーターが何らかの原因で過熱すると、サーマルプロテクタがはたらいてモーターは停止します。(電磁ブレーキへの電力供給は継続され、開放状態のままです。)
- モーターの温度が下がると自動的に運転を再開しますので、点検作業は必ず電源を切っておこなってください。

cULus CCC CE

◇電磁ブレーキ部(無励磁作動型)

モーター品名	電圧 V	周波数 Hz	電流 A	入力 W	静摩擦トルク mN·m
5RK60GE-AW2MJ 5RK60A-AW2MJ	単相 100	50	0.13	10	500
		60			
5RK60GE-AW2MU 5RK60A-AW2MU	単相 110 単相 115	60	0.13	10	500
5RK60GE-CW2MJ 5RK60A-CW2MJ	単相 200 単相 220	50	0.07	10	500
		60			
5RK60GE-CW2ME 5RK60A-CW2ME	単相 220 単相 230	50	0.07	10	500
		60			
5IK60GE-SW2M 5IK60A-SW2M	単相 200 単相 220 単相 230	50	0.07	10	500
		60			
		60			

●Kシリーズ (RoHS)

◇モーター部

品名		定格	出力	電圧	周波数	電流	起動トルク	定格トルク	定格回転速度	コンデンサ容量
歯切りシャフトタイプ	丸シャフトタイプ		W	V	Hz	A	mN·m	mN·m	r/min	μF
5RK60GU-AMF2 5RK60A-AMF2	5RK60A-AMF2	30分	60	単相 100	50	1.8	450	470	1250	25
					60	2.1	390	390	1500	
5RK60GU-CMF2 5RK60A-CMF2	5RK60A-CMF2	30分	60	単相 200	50	0.9	450	470	1250	6.5
					60	1.1	390	390	1500	
5IK60GU-SMF2 5IK60A-SMF2	5IK60A-SMF2	連続	60	三相 200	50	0.6	600	450	1300	-
					60		500	380	1550	

●レバーシブルモーターと同様の簡易ブレーキは、内蔵していません。

◇電磁ブレーキ部(無励磁作動型)

モーター品名	電圧 V	周波数 Hz	電流 A	入力 W	静摩擦トルク mN·m
5RK60GU-AMF2 5RK60A-AMF2	単相 100	50	0.13	10	500
		60			
5RK60GU-CMF2 5RK60A-CMF2	単相 200	50	0.07	10	500
		60			
5IK60GU-SMF2 5IK60A-SMF2	単相 200	50	0.07	10	500
		60			

種類と価格

●モーター

◇ワールドKシリーズ (RoHS)

品名		定価
歯切りシャフトタイプ	丸シャフトタイプ	
5RK60GE-AW2MJ	5RK60A-AW2MJ	23,800円
5RK60GE-AW2MU	5RK60A-AW2MU	23,800円
5RK60GE-CW2MJ	5RK60A-CW2MJ	24,300円
5RK60GE-CW2ME	5RK60A-CW2ME	24,300円
5IK60GE-SW2M	5IK60A-SW2M	24,300円

— 製品には、次のものが含まれています。 —
モーター、コンデンサ*、コンデンサキャップ*、取扱説明書
*単相モーターのみ。

●平行軸ギヤヘッド/直交軸ギヤヘッド(別売)

◇ワールドKシリーズ用 (RoHS)

ワールドKシリーズの歯切りシャフト(GE歯切り)に取り付けできます。

ギヤヘッドの種類		ギヤヘッド品名	減速比	定価
平行軸	長寿命 GE-Sギヤヘッド	5GE□S	3~9	11,500円
			12.5~18	12,500円
			25~60	13,500円
			75~180	14,500円
		5GE10XS (中間ギヤヘッド)	12,000円	
直交軸	中空軸ギヤヘッド	5GE□RH	3~25	21,150円
			30~60	22,600円
	中実軸ギヤヘッド	5GE□RA	75~180	24,100円
			3~25	17,700円
		30~60	19,000円	
		75~180	20,000円	

— 製品には、次のものが含まれています。 —
●平行軸ギヤヘッド
ギヤヘッド、取付用ねじ、平行キー、取扱説明書
●中空軸ギヤヘッド
ギヤヘッド、取付用ねじ、平行キー、安全カバー(ねじ付)、シートパッキン、取扱説明書
●中実軸ギヤヘッド
ギヤヘッド、取付用ねじ、平行キー、シートパッキン、取扱説明書

●ギヤヘッド品名中の□には、減速比を表す数字が入ります。

電磁ブレーキ付モーター

◇Kシリーズ (RoHS)

品名	品名		定価
	歯切りシャフトタイプ	丸シャフトタイプ	
6W	5RK60GU-AMF2	5RK60A-AMF2	22,500円
15W	5RK60GU-CMF2	5RK60A-CMF2	23,000円
25W	5IK60GU-SMF2	5IK60A-SMF2	23,000円

製品には、次のものが含まれています。
 モーター、コンデンサ*、取扱説明書
 *単相モーターのみ。

●ギヤヘッド品名中の□には、減速比を表す数字が入ります。

■ギヤヘッド取付時の許容トルク

- ギヤヘッド品名中の□には、減速比を表す数字が入ります。
- 回転方向は□色がモーターと同方向を示します。他は逆方向となります。
- 回転速度はモーターの同期回転速度 (50Hz: 1500r/min、60Hz: 1800r/min) を基準に減速比で割って計算しています。実際の回転速度は負荷の大きさに応じて2~20%少ない値を示します。
- 表の減速比よりさらに減速したい場合には、ギヤヘッドとモーターの間に減速比10の中間ギヤヘッドを取り付けることができます。その場合の許容トルクは20N・mです。

●ワールドKシリーズ

◇50Hz

単位 = N・m

品名 モーター/ ギヤヘッド	回転速度 r/min	500	417	300	250	200	167	120	100	83	60	50	42	30	25	20	17	15	12.5	10	8.3
	減速比	3	3.6	5	6	7.5	9	12.5	15	18	25	30	36	50	60	75	90	100	120	150	180
5RK60GE-AW2MJ 5RK60GE-CW2MJ 5RK60GE-CW2ME	5GE□S	1.2	1.4	2.0	2.4	3.0	3.6	4.5	5.4	6.4	8.1	9.7	11.6	16.2	19.4	20	20	20	20	20	20
5IK60GE-SW2M	5GE□S	1.1	1.3	1.8	2.2	2.7	3.3	4.1	4.9	5.9	7.4	8.9	10.7	14.9	17.8	19.9	20	20	20	20	20

◇60Hz

単位 = N・m

品名 モーター/ ギヤヘッド	回転速度 r/min	600	500	360	300	240	200	144	120	100	72	60	50	36	30	24	20	18	15	12	10
	減速比	3	3.6	5	6	7.5	9	12.5	15	18	25	30	36	50	60	75	90	100	120	150	180
5RK60GE-AW2MJ 5RK60GE-AW2MU 5RK60GE-CW2MJ 5RK60GE-CW2ME	5GE□S	0.98	1.2	1.6	2.0	2.5	3.0	3.7	4.4	5.3	6.7	8.0	9.6	13.4	16.0	17.9	20	20	20	20	20
5IK60GE-SW2M	5GE□S	0.92	1.1	1.5	1.8	2.3	2.8	3.5	4.2	5.0	6.3	7.5	9.0	12.5	15.0	16.8	20	20	20	20	20

●Kシリーズ

◇50Hz

単位 = N・m

品名 モーター/ ギヤヘッド	回転速度 r/min	500	417	300	250	200	167	120	100	83	60	50	42	30	25	20	17	15	12.5	10	8.3
	減速比	3	3.6	5	6	7.5	9	12.5	15	18	25	30	36	50	60	75	90	100	120	150	180
5RK60GU-AMF2 5RK60GU-CMF2	5GU□KB 5GU□K	1.1	1.4	1.9	2.3	2.9	3.4	4.3	5.1	6.2	7.8	9.3	11.2	15.5	18.6	20	20	20	20	20	20
5IK60GU-SMF2	5GU□KB 5GU□K	1.1	1.3	1.8	2.2	2.7	3.3	4.1	4.9	5.9	7.4	8.9	10.7	14.9	17.8	19.9	20	20	20	20	20

◇60Hz

単位 = N・m

品名 モーター/ ギヤヘッド	回転速度 r/min	600	500	360	300	240	200	144	120	100	72	60	50	36	30	24	20	18	15	12	10
	減速比	3	3.6	5	6	7.5	9	12.5	15	18	25	30	36	50	60	75	90	100	120	150	180
5RK60GU-AMF2 5RK60GU-CMF2	5GU□KB 5GU□K	0.95	1.1	1.6	1.9	2.4	2.8	3.6	4.3	5.1	6.4	7.7	9.3	12.9	15.4	17.3	20	20	20	20	20
5IK60GU-SMF2	5GU□KB 5GU□K	0.92	1.1	1.5	1.8	2.3	2.8	3.5	4.2	5.0	6.3	7.5	9.0	12.5	15.0	16.8	20	20	20	20	20

◇Kシリーズ用 (RoHS)

Kシリーズの歯切りシャフト (GU歯切り) に取り付けできます。

ギヤヘッドの種類	ギヤヘッド品名	減速比		定価
		減速比	定価	
平行軸	GUギヤヘッド	5GU□KB 5GU□K	3~9	9,800円
			12.5~18	11,000円
			25~60	11,700円
			75~180	12,500円
直交軸	中空軸ギヤヘッド	5GU10XKB, 5GU10XK (中間ギヤヘッド)	3~25	21,000円
			30~60	22,450円
			75~180	23,950円
			3~25	17,500円
直交軸	中実軸ギヤヘッド	5GU□RA	30~60	18,800円
			75~180	19,800円

●付属品はワールドKシリーズ用と同様です。

直交軸ギヤヘッド取付時の許容トルク

→ A-288ページ

許容オーバーハング荷重・許容スラスト荷重

モーター(丸シャフトタイプ) → A-17ページ

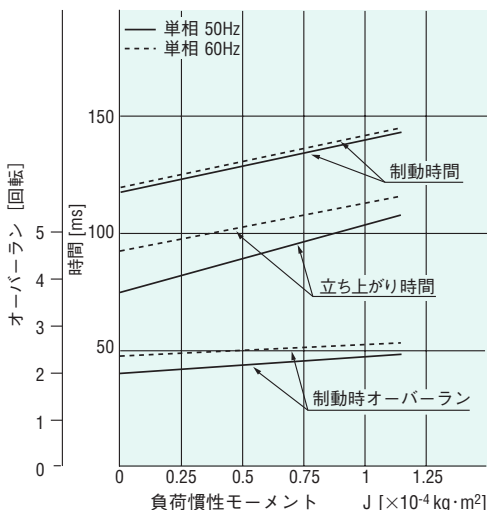
ギヤヘッド → A-17ページ

ギヤヘッドの許容負荷慣性モーメントJ

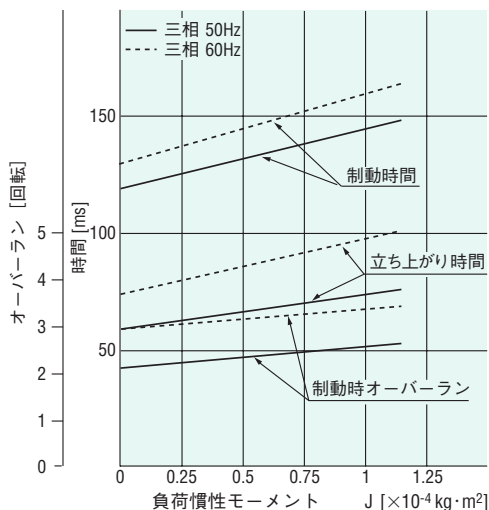
→ A-18ページ

立ち上がり、制動特性(参考値)

●単相モーター



●三相モーター



外形図 (単位 mm)

●「取付用ねじ」はギヤヘッドに付属しています。取付用ねじ寸法 → A-348ページ

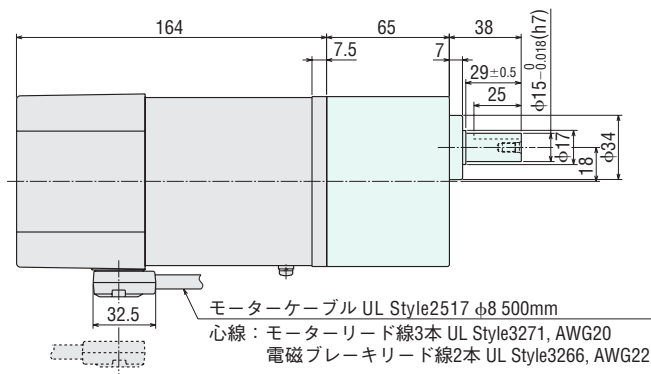
●品名中の口には、減速比を表す数字が入ります。

●ワールドKシリーズ

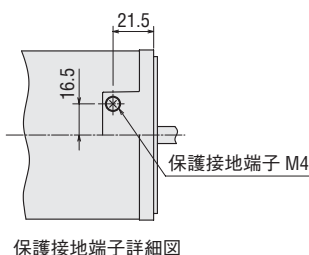
◇モーター／ギヤヘッド

モーター：5RK60GE-AW2MJ、5RK60GE-AW2MU
5RK60GE-CW2MJ、5RK60GE-CW2ME、5IK60GE-SW2M

質量：3.4kg



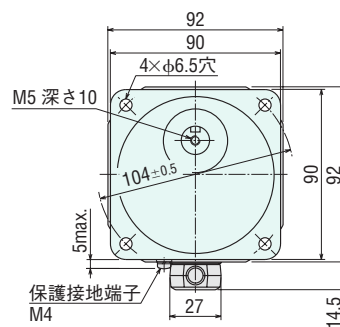
●ケーブルの引き出し口は、180°変更することができます。



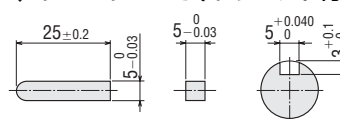
ギヤヘッド：5GE□S

質量：1.5kg

CAD A470



◇キー・キーみぞ(ギヤヘッド付属品)



概要
商品体系

一定速
モーター

インダク
ション
モーター

レバー
シブル
モーター

電磁
ブレーキ付
モーター

高強度・長寿命・
低騒音モーター
Vシリーズ

クラッチ・
ブレーキ付
モーター

リアクシ
ョン
シンクロ
ナス
モーター

超低速
シンクロ
ナス
モーター

トルク
モーター

TM

トルク
モーター

耐環境
モーター

防塵・防水
モーター

安全増
防爆型
モーター

直交軸
ギヤヘッド

リニアヘッド
LS/LH

ブレーキ
パック

取付

オプション
▶▶▶▶

カップリング
▶▶▶▶

電磁ブレーキ付モーター

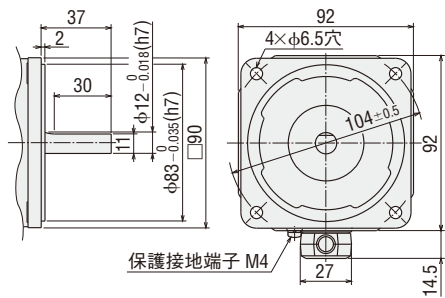
6W

◇丸シャフトタイプのシャフト部

シャフト部を除くモーター外形は、歯切りシャフトタイプと同じです。

質量：3.4kg

CAD A471



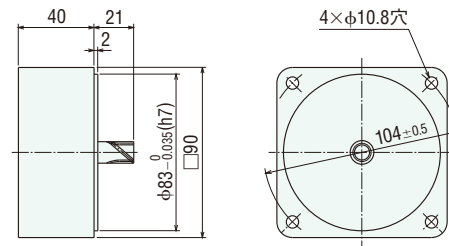
◇中間ギヤヘッド

GE 歯切りシャフトタイプに取り付けできます。

5GE10XS

質量：0.6kg

CAD A029



15W

25W

40W

60W

90W

IP65
端子箱付
6W~40W

直交軸
コンビタイプ
60W・90W

BHシリーズ
200W

●Kシリーズ

◇モーター／ギヤヘッド

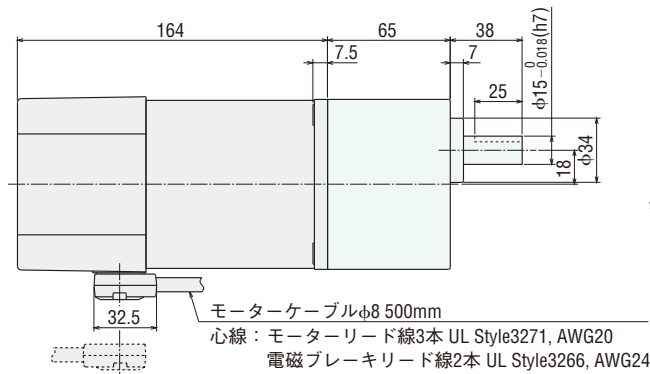
モーター：5RK60GU-AMF2、5RK60GU-CMF2、5IK60GU-SMF2

質量：3.4kg

ギヤヘッド：5GU□KB

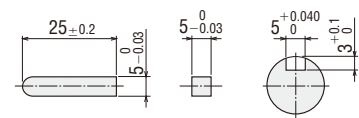
質量：1.5kg

CAD A090



◇キー・キーみぞ(ギヤヘッド付属品)

5GU□KB、5GU□Kに共通



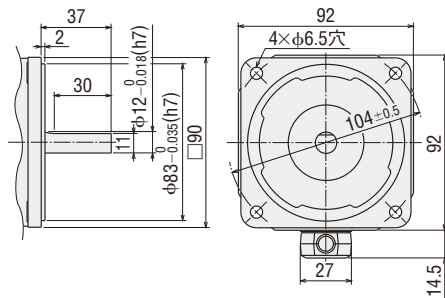
●ケーブルの引き出し口は、180°変更することができます。

◇丸シャフトタイプのシャフト部

シャフト部を除くモーター外形は、歯切りシャフトタイプと同じです。

質量：3.4kg

CAD A350



◇中間ギヤヘッド

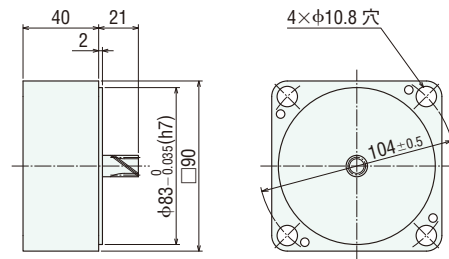
GU 歯切りシャフトタイプに取り付けできます。

5GU10XKB (5GU□KB用)

5GU10XK (5GU□K用)

質量：0.6kg

CAD A029



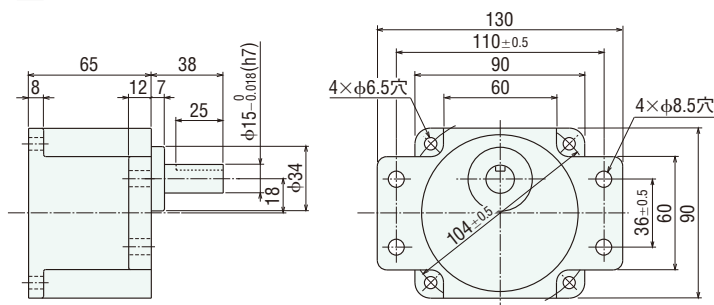
◇フランジ取付タイプギヤヘッド

GU 歯切りシャフトタイプに取り付けできます。

5GU□K

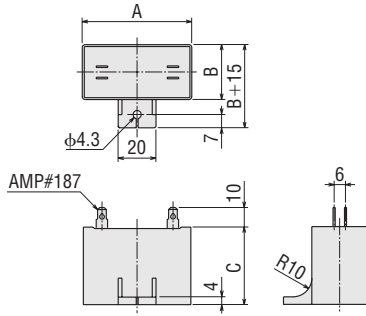
質量：1.5kg

CAD A030



●コンデンサ (単相モーターに付属しています)

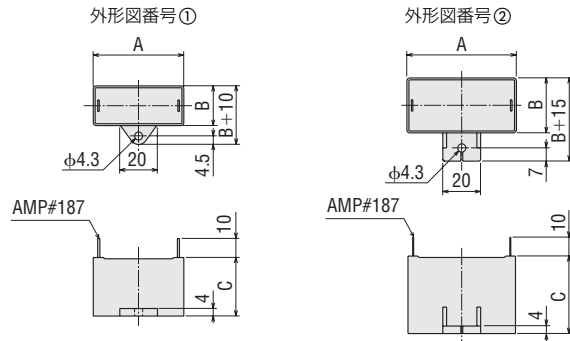
◇ワールドKシリーズ用



◇コンデンサ外形寸法 (mm)

品名		コンデンサ 品名	A	B	C	質量 (g)	コンデンサ キャップ
歯切りシャフトタイプ	丸シャフトタイプ						
5RK60GE-AW2MJ	5RK60A-AW2MJ	CH250CFAUL2	58	35	50	140	付属
5RK60GE-AW2MU	5RK60A-AW2MU	CH200CFAUL2	58	29	41	91	
5RK60GE-CW2MJ	5RK60A-CW2MJ	CH60BFAUL	58	29	41	92	
5RK60GE-CW2ME	5RK60A-CW2ME	CH50BFAUL	58	29	41	93	

◇Kシリーズ用



◇コンデンサ外形寸法 (mm)

品名		コンデンサ 品名	A	B	C	質量 (g)	外形図 番号	適用コンデンサ キャップ品名
歯切りシャフトタイプ	丸シャフトタイプ							
5RK60GU-AMF2	5RK60A-AMF2	CH250A	58	22	35	65	①	CHC5822AUL
5RK60GU-CMF2	5RK60A-CMF2	CH65BA	58	29	41	95	②	CHC5829AUL

●コンデンサキャップはオプションでご用意しています。コンデンサキャップ → E-84ページ

■接続図

→ A-144ページ

ギヤヘッド、リニアヘッド、周辺機器

省スペース

直交軸ギヤヘッド
→ A-285ページ



直線動作

リニアヘッド
→ A-303ページ



瞬時停止

ブレーキパック
→ A-331ページ



取付金具

→ E-68ページ



オプション

カップリング
→ E-37ページ



タイミングベルト・タイミングプーリ
→ E-95ページ



概要
商品体系

一定速
モーター

インダク
ション
モーター

レバー
シフル
モーター

電磁
ブレーキ付
モーター

高強度・長寿命・
低騒音モーター
Vシリーズ

クラッチ・
ブレーキ付
モーター

リアクシ
ョン
シンクロナ
ス
モーター

超低速
シンクロナ
ス
モーター

トルク
モーター

TM

トルク
モーター

耐環境
モーター

防塵・防水
モーター

安全増
防爆型
モーター

直交軸
ギヤヘッド

リニアヘッド
LS/LH

ブレーキ
パック

取付

オプション
▶▶▶▶

カップリング
▶▶▶▶

無励磁作動型電磁ブレーキ付モーター

90W

□90mm



写真のギヤヘッドは別売りです。

■モーター、ギヤヘッドの種類と組み合わせ

●90Wのモーターと、組み合わせ可能なギヤヘッドは以下のとおりです。製品の特徴はマークで表していますので、用途に合わせてお選びください。モーター、ギヤヘッドの特徴と種類 → A-138ページ

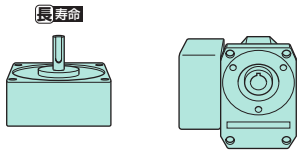
マークの説明

長寿命：ギヤヘッド…長寿命ギヤヘッド
モーター…長寿命軸受採用

cUL[®]us：UL/CSA規格認定
CCC：CCC制度認証取得
CE：CEマーキング実施

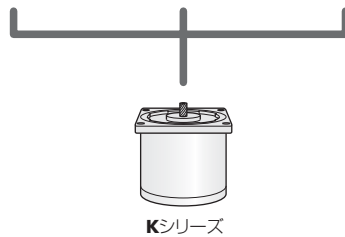
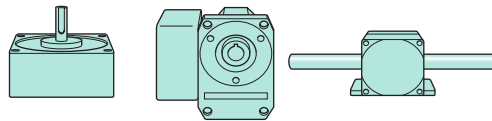
ギヤヘッド(GE歯切り)

長寿命GE-Sギヤヘッド 直交軸ギヤヘッド



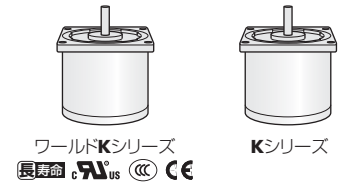
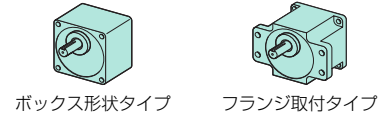
ギヤヘッド(GU歯切り)、リニアヘッド

GUギヤヘッド* 直交軸ギヤヘッド LHリニアヘッド



*GUギヤヘッドには、次のタイプをご用意しています。

- 5GU□KB：ボックス形状タイプ
- 5GU□K：フランジ取付タイプ
- 5GU□KBH：高強度タイプ



歯切りシャフトモーター(GE歯切り)

●GE歯切りのギヤヘッドと組み合わせてご使用ください。

歯切りシャフトモーター(GU歯切り)

●GU歯切りのギヤヘッド、リニアヘッドと組み合わせてご使用ください。

丸シャフトモーター

●ギヤヘッドを使わずに負荷を直接駆動する場合にご使用ください。

■仕様

●ワールドKシリーズ (RoHS)

◇モーター部

品名		定格	出力 W	電圧 V	周波数 Hz	電流 A	起動トルク mN·m	定格トルク mN·m	定格 回転速度 r/min	コンデンサ 容量 μF
歯切りシャフトタイプ	丸シャフトタイプ									
TP 5RK90GE-AW2MJ	TP 5RK90A-AW2MJ	30分	90	単相 100	50	1.78	630	700	1250	35
					60	2.10	590	585	1500	
TP 5RK90GE-AW2MU	TP 5RK90A-AW2MU	30分	90	単相 110 単相 115	60	1.81	590	585	1500	30
					60	1.81	590	585	1500	
TP 5RK90GE-CW2MJ	TP 5RK90A-CW2MJ	30分	90	単相 200	50	0.88	600	730	1200	8.0
					60	1.08	590	605	1450	
					50	0.83	600	730	1200	
TP 5RK90GE-CW2ME	TP 5RK90A-CW2ME	30分	90	単相 220	50	0.96	590	605	1450	7.0
					60	0.82	600	730	1200	
					60	0.96	590	605	1450	
					60	0.96	590	605	1450	
TP 5IK90GE-SW2M	TP 5IK90A-SW2M	連続	90	三相 200	50	0.64	850	680	1300	-
					60	0.59	700	570	1550	
					60	0.60	700	570	1600	
					60	0.61	700	570	1600	

- レバーシブルモーターと同様の簡易ブレーキは、内蔵していません。
- モーター銘板に記載されている品名は、コンデンサの種類を表す記号(J、U、E)が付きません。各種安全規格の認定は、モーター銘板品名で取得しています。→ J-11ページ
- 安全規格について → J-2ページ
- TP：サーマルプロテクタ(自動復帰型)を内蔵しています。モーターが何らかの原因で過熱すると、サーマルプロテクタがはたらいてモーターは停止します。(電磁ブレーキへの電力供給は継続され、開放状態のままです)モーターの温度が下がると自動的に運転を再開しますので、点検作業は必ず電源を切っておこなってください。



◇電磁ブレーキ部(無励磁作動型)

モーター品名	電圧 V	周波数 Hz	電流 A	入力 W	静摩擦トルク mN·m
5RK90GE-AW2MJ 5RK90A-AW2MJ	単相100	50	0.13	10	500
		60			
5RK90GE-AW2MU 5RK90A-AW2MU	単相110 単相115	60	0.13	10	500
5RK90GE-CW2MJ 5RK90A-CW2MJ	単相200 単相220	50	0.07	10	500
		60			
5RK90GE-CW2ME 5RK90A-CW2ME	単相220 単相230	50	0.07	10	500
		60			
5IK90GE-SW2M 5IK90A-SW2M	単相200 単相220 単相230	50	0.07	10	500
		60			
		60			

●Kシリーズ (RoHS)

◇モーター部

品名		定格	出力	電圧	周波数	電流	起動トルク	定格トルク	定格回転速度	コンデンサ容量
歯切りシャフトタイプ	丸シャフトタイプ		W	V	Hz	A	mN·m	mN·m	r/min	μF
5RK90GU-AMF2 5RK90A-AMF2	5RK90A-AMF2	30分	90	単相100	50	2.1	650	710	1250	30
					60	2.5	590	590	1500	
5RK90GU-CMF2 5RK90A-CMF2	5RK90A-CMF2	30分	90	単相200	50	1.1	650	710	1250	7.5
					60	1.3	590	590	1500	
5IK90GU-SMF2 5IK90A-SMF2	5IK90A-SMF2	連続	90	三相200	50	0.8	850	680	1300	-
					60		700	570	1550	

●レバーシプルモーターと同様の簡易ブレーキは、内蔵していません。

◇電磁ブレーキ部(無励磁作動型)

モーター品名	電圧 V	周波数 Hz	電流 A	入力 W	静摩擦トルク mN·m
5RK90GU-AMF2 5RK90A-AMF2	単相100	50	0.13	10	500
		60			
5RK90GU-CMF2 5RK90A-CMF2	単相200	50	0.07	10	500
		60			
5IK90GU-SMF2 5IK90A-SMF2	単相200	50	0.07	10	500
		60			

種類と価格

●モーター

◇ワールドKシリーズ (RoHS)

品名		定価
歯切りシャフトタイプ	丸シャフトタイプ	
5RK90GE-AW2MJ	5RK90A-AW2MJ	26,800円
5RK90GE-AW2MU	5RK90A-AW2MU	26,800円
5RK90GE-CW2MJ	5RK90A-CW2MJ	27,300円
5RK90GE-CW2ME	5RK90A-CW2ME	27,300円
5IK90GE-SW2M	5IK90A-SW2M	27,300円

製品には、次のものが含まれています。

モーター、コンデンサ*、コンデンサキャップ*、取扱説明書
*単相モーターのみ。

●平行軸ギヤヘッド/直交軸ギヤヘッド(別売)

◇ワールドKシリーズ用 (RoHS)

ワールドKシリーズの歯切りシャフト(GE歯切り)に取り付けできます。

ギヤヘッドの種類		ギヤヘッド品名	減速比	定価
平行軸	長寿命 GE-Sギヤヘッド	5GE□S	3~9	11,500円
			12.5~18	12,500円
			25~60	13,500円
			75~180	14,500円
			5GE10XS (中間ギヤヘッド)	
直交軸	中空軸ギヤヘッド	5GE□RH	3~25	21,150円
			30~60	22,600円
			75~180	24,100円
	中実軸ギヤヘッド	5GE□RA	3~25	17,700円
			30~60	19,000円
		75~180	20,000円	

製品には、次のものが含まれています。

- 平行軸ギヤヘッド
ギヤヘッド、取付用ねじ、平行キー、取扱説明書
- 中空軸ギヤヘッド
ギヤヘッド、取付用ねじ、平行キー、安全カバー(ねじ付)、シートパッキン、取扱説明書
- 中実軸ギヤヘッド
ギヤヘッド、取付用ねじ、平行キー、シートパッキン、取扱説明書

●ギヤヘッド品名中の□には、減速比を表す数字が入ります。

電磁ブレーキ付モーター

◇Kシリーズ (RoHS)

品名	品名		定価
	歯切りシャフトタイプ	丸シャフトタイプ	
6W	5RK90GU-AMF2	5RK90A-AMF2	25,400円
15W	5RK90GU-CMF2	5RK90A-CMF2	25,900円
25W	5IK90GU-SMF2	5IK90A-SMF2	25,900円

製品には、次のものが含まれています。
 モーター、コンデンサ*、取扱説明書
 *単相モーターのみ。

●ギヤヘッド品名中の□には、減速比を表す数字が入ります。

■ギヤヘッド取付時の許容トルク

- モーター品名中の□には、付属コンデンサの種類を表す**J**、**U**、**E**のいずれかが入ります。ギヤヘッド品名中の□には、減速比を表す数字が入ります。
- 回転方向は□色がモーターと同方向を示します。他は逆方向となります。
- 回転速度はモーターの同期回転速度(50Hz:1500r/min、60Hz:1800r/min)を基準に減速比で割って計算しています。実際の回転速度は負荷の大きさに応じて2~20%少ない値を示します。
- 表の減速比よりさらに減速したい場合には、ギヤヘッドとモーターの間に減速比10の中間ギヤヘッドを取り付けることができます。その場合の許容トルクは、**5GE□S**、**5GU□KB**、**5GU□K**は20N・m、**5GU□KBH**は30N・mです。

●ワールドKシリーズ

◇50Hz

品名 モーター/ ギヤヘッド	回転速度 r/min	500	417	300	250	200	167	120	100	83	60	50	42	30	25	20	17	15	12.5	10	8.3
	減速比	3	3.6	5	6	7.5	9	12.5	15	18	25	30	36	50	60	75	90	100	120	150	180
5RK90GE-AW2MJ / 5GE□S	1.7	2.0	2.8	3.4	4.3	5.1	6.4	7.7	9.2	11.6	13.9	16.6	20	20	20	20	20	20	20	20	20
5RK90GE-CW2M / 5GE□S	1.8	2.1	3.0	3.5	4.4	5.3	6.7	8.0	9.6	12.0	14.5	17.3	20	20	20	20	20	20	20	20	20
5IK90GE-SW2M / 5GE□S	1.7	2.0	2.8	3.3	4.1	5.0	6.2	7.4	8.9	11.2	13.5	16.2	20	20	20	20	20	20	20	20	20

◇60Hz

品名 モーター/ ギヤヘッド	回転速度 r/min	600	500	360	300	240	200	144	120	100	72	60	50	36	30	24	20	18	15	12	10
	減速比	3	3.6	5	6	7.5	9	12.5	15	18	25	30	36	50	60	75	90	100	120	150	180
5RK90GE-AW2M / 5GE□S	1.4	1.7	2.4	2.8	3.6	4.3	5.3	6.4	7.7	9.7	11.6	13.9	19.3	20	20	20	20	20	20	20	20
5RK90GE-CW2M / 5GE□S	1.5	1.8	2.5	2.9	3.7	4.4	5.5	6.6	7.9	10.0	12.0	14.4	20	20	20	20	20	20	20	20	20
5IK90GE-SW2M / 5GE□S	1.4	1.7	2.3	2.8	3.5	4.2	5.2	6.2	7.5	9.4	11.3	13.5	18.8	20	20	20	20	20	20	20	20

●Kシリーズ

◇50Hz

品名 モーター/ ギヤヘッド	回転速度 r/min	500	417	300	250	200	167	120	100	83	60	50	42	30	25	20	17	15	12.5	10	8.3
	減速比	3	3.6	5	6	7.5	9	12.5	15	18	25	30	36	50	60	75	90	100	120	150	180
5RK90GU-AMF2 / 5GU□KB 5GU□K	1.7	2.1	2.9	3.5	4.3	5.2	6.5	7.8	9.3	11.7	14.1	16.9	20	20	20	20	20	20	20	20	20
5RK90GU-CMF2 / 5GU□KBH	-	-	-	-	-	-	-	-	-	-	-	-	-	23.4	28.1	30	30	30	30	30	30
5IK90GU-SMF2 / 5GU□KB 5GU□K	1.7	2.0	2.8	3.3	4.1	5.0	6.2	7.4	8.9	11.2	13.5	16.2	20	20	20	20	20	20	20	20	20
5IK90GU-SMF2 / 5GU□KBH	-	-	-	-	-	-	-	-	-	-	-	-	-	22.4	26.9	30	30	30	30	30	30

◇60Hz

品名 モーター/ ギヤヘッド	回転速度 r/min	600	500	360	300	240	200	144	120	100	72	60	50	36	30	24	20	18	15	12	10
	減速比	3	3.6	5	6	7.5	9	12.5	15	18	25	30	36	50	60	75	90	100	120	150	180
5RK90GU-AMF2 / 5GU□KB 5GU□K	1.4	1.7	2.4	2.9	3.6	4.3	5.4	6.5	7.8	9.7	11.7	14.0	19.5	20	20	20	20	20	20	20	20
5RK90GU-CMF2 / 5GU□KBH	-	-	-	-	-	-	-	-	-	-	-	-	-	19.5	23.4	26.1	30	30	30	30	30
5IK90GU-SMF2 / 5GU□KB 5GU□K	1.4	1.7	2.3	2.8	3.5	4.2	5.2	6.2	7.5	9.4	11.3	13.5	18.8	20	20	20	20	20	20	20	20
5IK90GU-SMF2 / 5GU□KBH	-	-	-	-	-	-	-	-	-	-	-	-	-	18.8	22.6	25.2	30	30	30	30	30

◇Kシリーズ用 (RoHS)

Kシリーズの歯切りシャフト(**GU**歯切り)に取り付けできます。

ギヤヘッドの種類	ギヤヘッド品名	減速比	定価
平行軸 GU ギヤヘッド	5GU□KB 5GU□K	3~9	9,800円
		12.5~18	11,000円
		25~60	11,700円
		75~180	12,500円
	5GU10XKB 、 5GU10XK (中間ギヤヘッド)		10,500円
直交軸	5GU□KBH	50、60	14,500円
		75~180	14,960円
	中空軸ギヤヘッド 5GU□RH	3~25	21,000円
		30~60	22,450円
	中実軸ギヤヘッド 5GU□RA	75~180	23,950円
		3~25	17,500円
30~60		18,800円	
		75~180	19,800円

●付属品はワールドKシリーズ用と同様です。

直交軸ギヤヘッド取付時の許容トルク

→ A-288ページ

許容オーバーハング荷重・許容スラスト荷重

モーター(丸シャフトタイプ) → A-17ページ

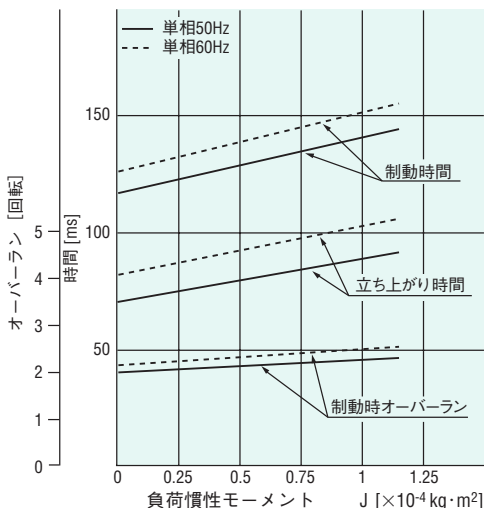
ギヤヘッド → A-17ページ

ギヤヘッドの許容負荷慣性モーメントJ

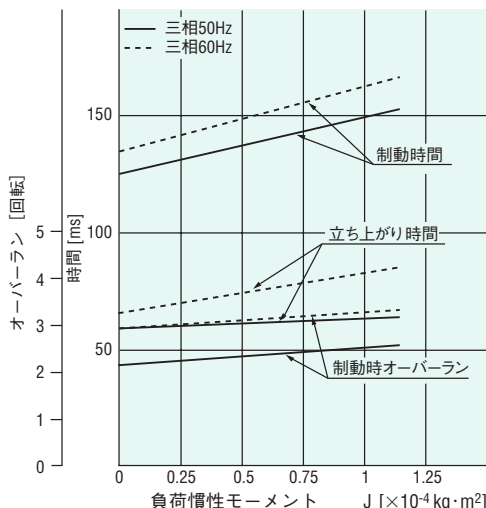
→ A-18ページ

立ち上がり、制動特性(参考値)

●単相モーター



●三相モーター



外形図 (単位 mm)

●「取付用ねじ」はギヤヘッドに付属しています。取付用ねじ寸法 → A-348ページ

●品名中の口には、減速比を表す数字が入ります。

●ワールドKシリーズ

◇モーター／ギヤヘッド

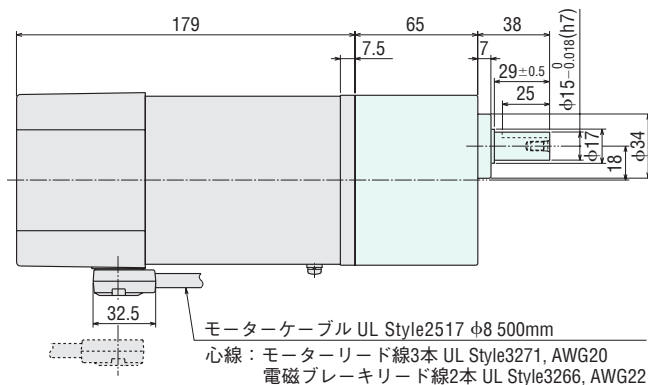
モーター: **5RK90GE-AW2MJ**, **5RK90GE-AW2MU**
5RK90GE-CW2MJ, **5RK90GE-CW2ME**, **5IK90GE-SW2M**

質量: 3.9kg

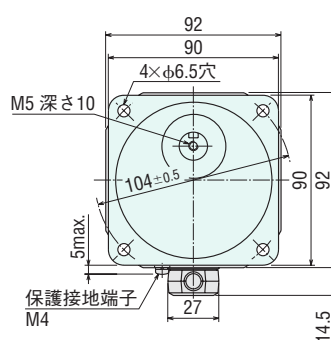
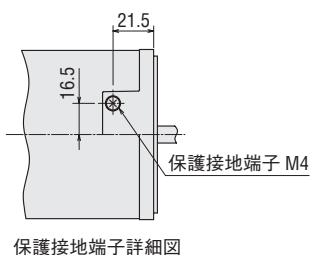
ギヤヘッド: **5GE□S**

質量: 1.5kg

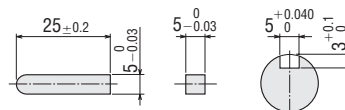
CAD A472



●ケーブルの引き出し口は、180°変更することができます。



◇キー・キーみぞ(ギヤヘッド付属品)



概要
商品体系

一定速
モーター

インダク
ション
モーター

レバー
シフル
モーター

電磁
ブレーキ付
モーター

高強度・長寿命・
低騒音モーター
Vシリーズ

クラッチ・
ブレーキ付
モーター

リアクシ
ョン
シンクロナ
ス
モーター

超低速
シンクロナ
ス
モーター

トルク
モーター

TM

トルク
モーター

耐環境
モーター

防塵・防水
モーター

安全増
防爆型
モーター

直交軸
ギヤヘッド

リアヘッド
LS/LH

ブレーキ
バック

取付

オプション
▶▶▶▶

カップリング
▶▶▶▶

電磁ブレーキ付モーター

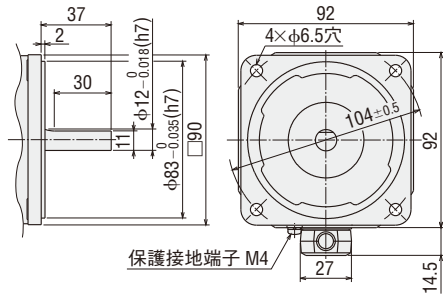
6W

◇丸シャフトタイプのシャフト部

シャフト部を除くモーター外形は、歯切りシャフトタイプと同じです。

質量：3.9kg

CAD A473



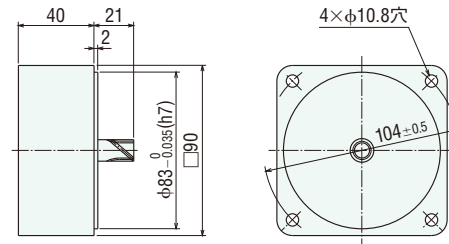
◇中間ギヤヘッド

GE 歯切りシャフトタイプに取り付けできます。

5GE10XS

質量：0.6kg

CAD A029



25W

40W

60W

90W

IP65
端子箱付
6W~40W

直交軸
コンタイプ
60W・90W

BHシリーズ
200W

●Kシリーズ

◇モーター／ギヤヘッド

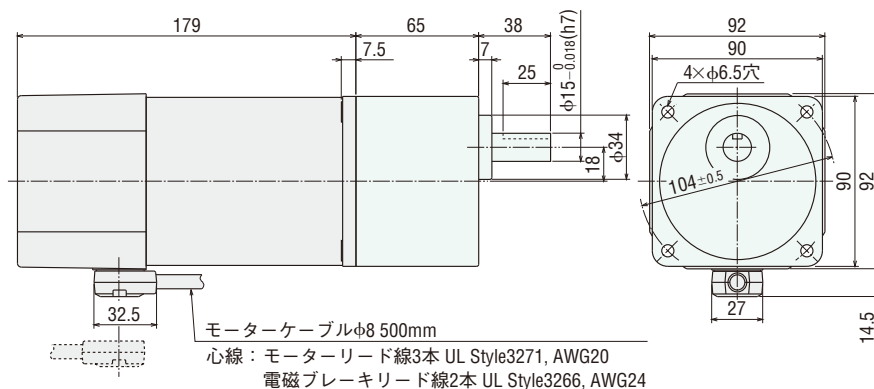
モーター：5RK90GU-AMF2、5RK90GU-CMF2、5IK90GU-SMF2

質量：3.9kg

ギヤヘッド：5GU□KB

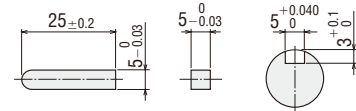
質量：1.5kg

CAD A091



◇キー・キーみぞ(ギヤヘッド付属品)

5GU□KB、5GU□K、5GU□KBHに共通



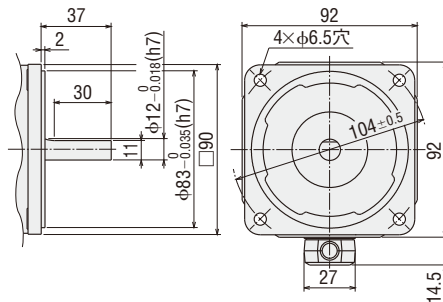
●ケーブルの引き出し口は、180°変更することができます。

◇丸シャフトタイプのシャフト部

シャフト部を除くモーター外形は、歯切りシャフトタイプと同じです。

質量：3.9kg

CAD A351



◇中間ギヤヘッド

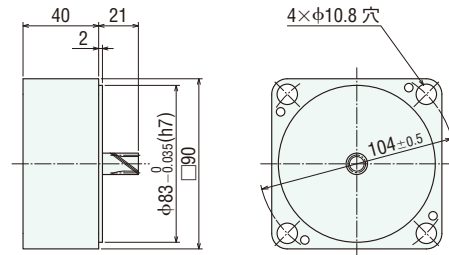
GU 歯切りシャフトタイプに取り付けできます。

5GU10XKB (5GU□KB用)

5GU10XK (5GU□K、5GU□KBH用)

質量：0.6kg

CAD A029



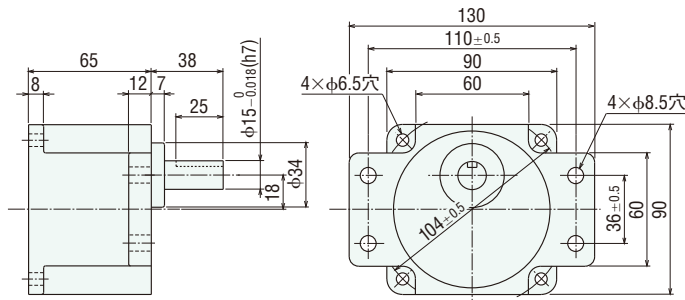
◇フランジ取付タイプギヤヘッド

GU 歯切りシャフトタイプに取り付けできます。

5GU□K

質量：1.5kg

CAD A030



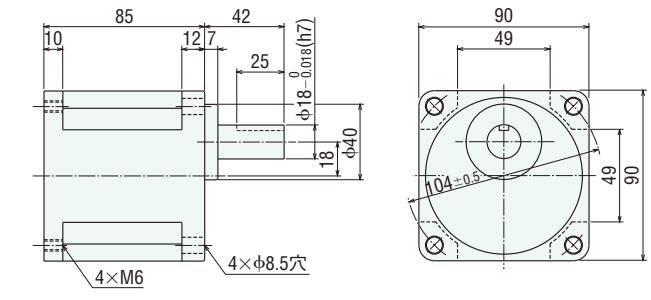
◇高強度タイプギヤヘッド

GU 歯切りシャフトタイプに取り付けできます。

5GU□KBH

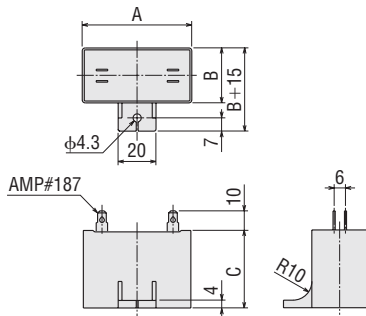
質量：1.9kg

CAD A038



●コンデンサ(単相モーターに付属しています)

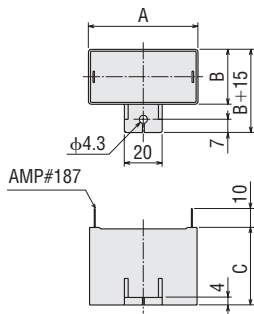
◇ワールドKシリーズ用



◇コンデンサ外形寸法(mm)

品名		コンデンサ品名	A	B	C	質量(g)	コンデンサキャップ
歯切りシャフトタイプ	丸シャフトタイプ						
5RK90GE-AW2MJ	5RK90A-AW2MJ	CH350CFAUL2	58	41	58	177	付属
5RK90GE-AW2MU	5RK90A-AW2MU	CH300CFAUL2	58	35	50	140	
5RK90GE-CW2MJ	5RK90A-CW2MJ	CH80BFAUL	58	35	50	136	
5RK90GE-CW2ME	5RK90A-CW2ME	CH70BFAUL	58	35	50	138	

◇Kシリーズ用



◇コンデンサ外形寸法(mm)

品名		コンデンサ品名	A	B	C	質量(g)	適用コンデンサキャップ品名
歯切りシャフトタイプ	丸シャフトタイプ						
5RK90GU-AMF2	5RK90A-AMF2	CH300A	58	29	41	95	CHC5829AUL
5RK90GU-CMF2	5RK90A-CMF2	CH75BA	58	29	41	95	

●コンデンサキャップはオプションでご用意しています。コンデンサキャップ → E-84 ページ

接続図

→ A-144 ページ

ギヤヘッド、リニアヘッド、周辺機器

省スペース

直交軸ギヤヘッド
→ A-285 ページ



直線動作

リニアヘッド
→ A-303 ページ



瞬時停止

ブレーキパック
→ A-331 ページ



取付金具

→ E-68 ページ



カップリング

→ E-37 ページ



オプション

タイミングベルト・タイミングプーリ
→ E-95 ページ



概要
商品体系

一定速
モーター

インダク
ション
モーター

レバー
シフト
モーター

電磁
ブレーキ付
モーター

高強度・長寿命・
低騒音モーター
Vシリーズ

クラッチ・
ブレーキ付
モーター

リアクシ
ョン
シンクロ
ナス
モーター

超低速
シンクロ
ナス
モーター

トルク
モーター

TM

トルク
モーター

耐環境
モーター

防塵・防水
モーター

安全増
防爆型
モーター

直交軸
ギヤヘッド

リニアヘッド
LS/LH

ブレーキ
パック

取付

オプション
▶▶▶▶

カップリング
▶▶▶▶