

AC小型標準モーター

防塵・防水モーター

商品体系
概要三相高効率
インダクション
モーターインダク
ション
モーターレバー
シプル
モーター電磁
ブレーキ付
モータークラッチ・
ブレーキ付
モーター超低速
シンクロナス
モータートルク
モータートルク
モーター
ユニットトルク
モーター

防塵・防水モーター

防塵・防水
モーター直交軸
ギヤヘッド

リニアヘッド

ブレーキ
バックWEB
掲載製品

取付

オプション
▶▶▶▶▶

ケーブル

取付金具

防塵・防水モーター FPWシリーズ

インダクションタイプ

〈関連情報〉

- 技術資料 → I-1 ページ
- 法令・規格 → J-2 ページ



●法令・規格についての詳細情報は、当社WEBサイトをご確認ください。



- IEC規格のIP67に適合のギヤードモーター。
- 水がはねたり、定期的に水洗いする場所での使用に適しています。
- 出力25W、40W、60W、90Wをご用意。

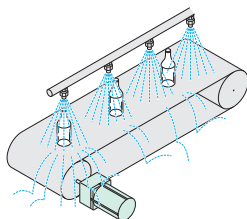
特徴

●防塵・防水性 IP67

水がかかる場所でも使用できる防塵・防水タイプのギヤードモーターです。IEC規格のIP67に適合しています。水中や水圧の高い環境でのご使用には適していません。

IP67：防塵・防水性の等級を表すIP表示は、IEC60529およびIEC60034-5で規定されています。

FPWシリーズは、ULによりIP67であることの認定を受けています。(UL File No.E166348)



●耐食性向上

特殊塗装の採用とシャフト材質の見直し[ステンレス鋼(SUS303系)]により、耐食性が向上しています。

●防塵・防水性に対応した設計・構造



●海外規格に適合

UL/CSA規格認定を取得し、CEマーキング(低電圧指令)を実施しています。また、中国強制製品認証制度(CCC制度)の認証も取得しています。

商品体系概要

三相高効率
インダクション
モーター

インダク
ション
モーター

レバー
シブル
モーター

電磁
ブレーキ付
モーター

クラッチ・
ブレーキ付
モーター

超低速
シンクロナス
モーター

トルク
モーター

トルク
モーター
ユニット

トルク
モーター

防塵・防水
モーター

直交軸
ギヤヘッド

リニアヘッド

ブレーキ
バック

WEB
掲載製品

取付

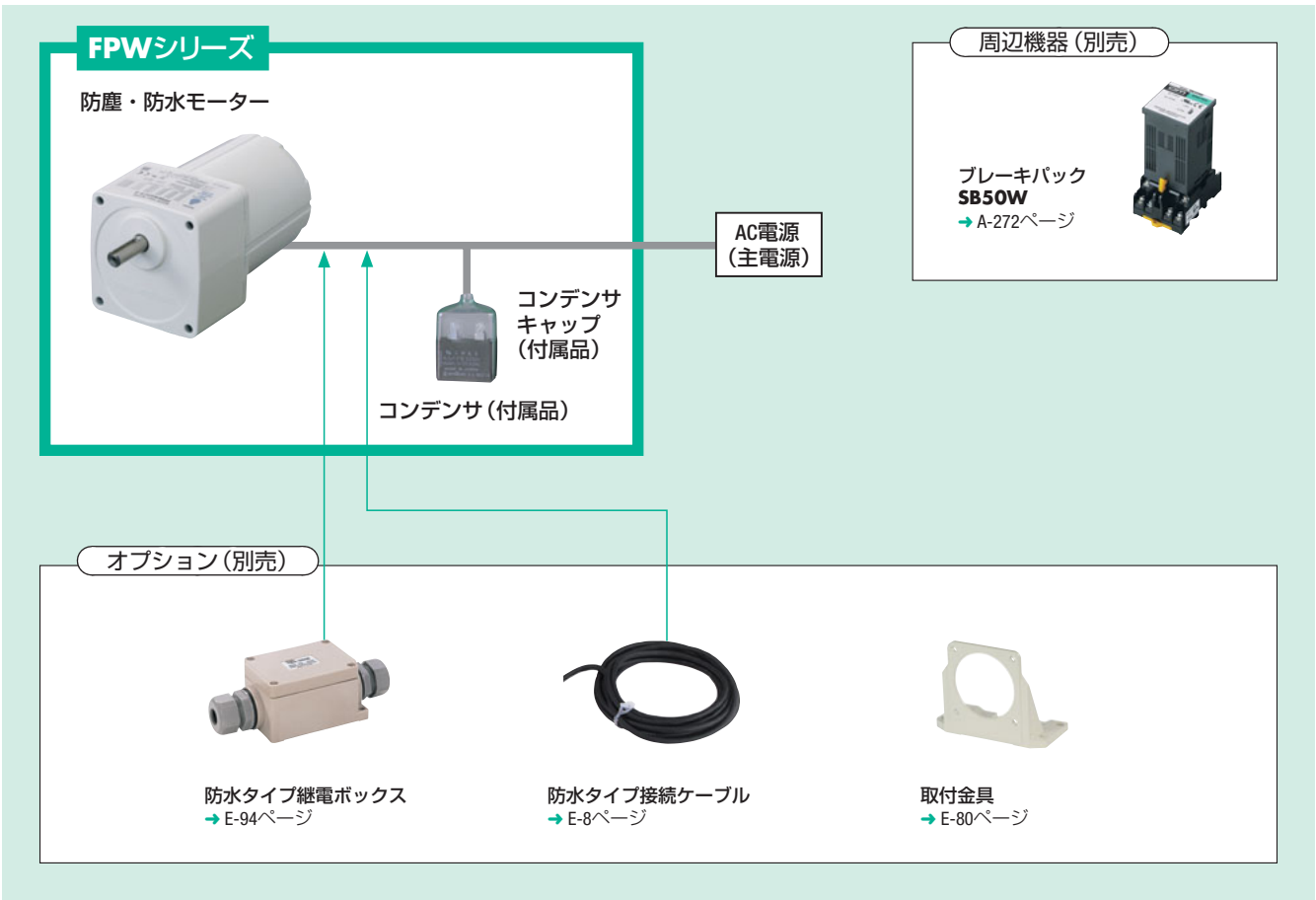
オプション
▶▶▶▶

ケーブル

取付金具

取付

システム構成



●システム構成価格例

FPWシリーズ ギヤードモーター FPW425A2-25J 22,400円	+	別売	
		防水タイプ 継電ボックス TB4-0608 2,900円	防水タイプ 接続ケーブル (5m) CC05AC43P 7,500円

- 上記システム構成は一例です。他の組み合わせもごさいます。
- コンデンサは、単相モーターに付属しています。コンデンサは防塵・防水構造になっていません。

■品名の見方

FPW 4 25 A 2 - 15 J

① ② ③ ④ ⑤ ⑥ ⑦

①	シリーズ名	FPW：FPWシリーズ
②	モーター取付角寸法	4：80mm 5：90mm 6：104mm
③	出力(W)	(例)25：25W
④	電源電圧	S：三相200/220/230V A：単相100V、110/115V C：単相200V、220/230V
⑤	2：RoHS指令適合品	
⑥	減速比	
⑦	付属コンデンサの種類	J：単相100V、200V用コンデンサ U：単相110/115V用コンデンサ E：単相220/230V用コンデンサ

●モーター銘板に記載されている品名は、コンデンサの種類を表す記号(J、U、E)がつかえません。
各種海外規格の認定は、モーター銘板品名で取得しています。
(例)品名：FPW425A2-15J
→モーター銘板品名、各種海外規格認定取得品名：FPW425A2-15

■種類と価格

出力	電源電圧	品名	減速比	定価
25W	三相200V 三相220/230V	FPW425S2-□	3~18	21,900円
			25~36	22,700円
			50~180	23,500円
	単相100V	FPW425A2-□J	3~18	21,600円
			25~36	22,400円
			50~180	23,200円
	単相110/115V	FPW425A2-□U	3~18	21,600円
			25~36	22,400円
			50~180	23,200円
	単相200V	FPW425C2-□J	3~18	21,900円
			25~36	22,700円
			50~180	23,500円
単相220/230V	FPW425C2-□E	3~18	21,900円	
		25~36	22,700円	
		50~180	23,500円	
40W	三相200V 三相220/230V	FPW540S2-□	3~18	26,700円
			25~36	27,500円
			50~180	28,300円
	単相100V	FPW540A2-□J	3~18	26,400円
			25~36	27,100円
			50~180	28,000円
	単相110/115V	FPW540A2-□U	3~18	26,400円
			25~36	27,100円
			50~180	28,000円
	単相200V	FPW540C2-□J	3~18	26,700円
			25~36	27,500円
			50~180	28,300円
単相220/230V	FPW540C2-□E	3~18	26,700円	
		25~36	27,500円	
		50~180	28,300円	

出力	電源電圧	品名	減速比	定価
60W	三相200V 三相220/230V	FPW560S2-□	3~9	31,500円
			12.5~18	32,600円
			25~60	33,600円
	単相100V	FPW560A2-□J	3~9	31,100円
			12.5~18	32,100円
			25~60	33,200円
	単相110/115V	FPW560A2-□U	3~9	31,100円
			12.5~18	32,100円
			25~60	33,200円
	単相200V	FPW560C2-□J	3~9	31,500円
			12.5~18	32,600円
			25~60	33,600円
単相220/230V	FPW560C2-□E	3~9	31,500円	
		12.5~18	32,600円	
		25~60	33,600円	
90W	三相200V 三相220/230V	FPW690S2-□	3~9	38,800円
			12.5~36	39,800円
			50~180	40,900円
	単相100V	FPW690A2-□J	3~9	38,300円
			12.5~36	39,300円
			50~180	40,400円
	単相110/115V	FPW690A2-□U	3~9	38,300円
			12.5~36	39,300円
			50~180	40,400円
	単相200V	FPW690C2-□J	3~9	38,800円
			12.5~36	39,800円
			50~180	40,900円
単相220/230V	FPW690C2-□E	3~9	38,800円	
		12.5~36	39,800円	
		50~180	40,900円	

製品には、次のものが含まれています。
モーター、コンデンサ*、コンデンサキャップ*、取付用ねじ、平行キー、取扱説明書
*単相モーターのみ。

●品名中の□には、減速比を表す数字が入ります。



商品体系概要

三相高効率
インダクション
モーター

インダク
ション
モーター

レバー
シプル
モーター

電磁
ブレーキ付
モーター

クラッチ・
ブレーキ付
モーター

超低速
シンクロナス
モーター

トルク
モーター

トルク
モーター
ユニット

トルク
モーター

防塵・防水
モーター

直交軸
ギヤヘッド

リニアヘッド

ブレーキ
バック

WEB
掲載製品

取付

オプション
▶▶▶▶

ケーブル

取付金具

仕様 連続定格

国内 海外	品名	出力 W	電圧 V	周波数 Hz	電流 A	起動トルク mN·m	定格トルク mN·m	定格回転速度 r/min	コンデンサ容量 μF	過熱保護装置
国内 電圧	FPW425S2-□	25	三相 200	50	0.23	240	190	1300	-	TP
				60	0.21	160	160	1550		
	FPW425A2-□J		单相 100	50	0.51	130	205	1200	8.0	TP
				60	0.52	120	170	1450		
	FPW425C2-□J		单相 200	50	0.26	120	205	1200	2.0	TP
				60			170	1450		
	FPW540S2-□	40	三相 200	50	0.32	400	300	1300	-	TP
				60	0.30	260	260	1550		
	FPW540A2-□J		单相 100	50	0.76	200	315	1250	11	TP
				60	0.74		260	1500		
	FPW540C2-□J		单相 200	50	0.39	200	315	1250	3.0	TP
				60	0.40		260	1500		
	FPW560S2-□	60	三相 200	50	0.48	600	450	1300	-	TP
				60	0.43	500	380	1550		
	FPW560A2-□J		单相 100	50	1.17	300	490	1200	18	TP
60				1.16	405		1450			
FPW560C2-□J	单相 200		50	0.54	300	490	1200	4.0	TP	
			60			405	1450			
FPW690S2-□	90	三相 200	50	0.54	700	680	1300	-	TP	
			60	0.51		570	1550			
FPW690A2-□J		单相 100	50	1.72	400	700	1250	25	TP	
			60	1.57		585	1500			
FPW690C2-□J		单相 200	50	0.76	400	660	1250	6.0	TP	
			60	0.78		570	1450			
海外 電圧	FPW425S2-□	25	三相 220	60	0.21	160	160	1600	-	TP
				三相 230	0.22					
	FPW425A2-□U		单相 110	60	0.46	120	170	1450	6.5	TP
					单相 115					
	FPW425C2-□E		单相 220	60	0.27	110	205	1200	1.5	TP
					0.23		170	1450		
		0.27			205		1200			
		0.23			120		170	1450		
	FPW540S2-□	40	三相 220	60	0.30	260	260	1600	-	TP
				三相 230	0.31					
	FPW540A2-□U		单相 110	60	0.68	200	260	1500	9.0	TP
					单相 115					
	FPW540C2-□E		单相 220	60	0.39	200	315	1250	2.3	TP
					0.35		260	1500		
		0.39			300		1300			
		0.34			260		1500			
	FPW560S2-□	60	三相 220	60	0.44	500	380	1600	-	TP
				三相 230	0.45					
	FPW560A2-□U		单相 110	60	1.04	300	405	1450	12	TP
					单相 115					
	FPW560C2-□E		单相 220	60	0.52	300	430	1250	3.0	TP
					0.48		405	1450		
		0.51			430		1250			
		0.47			405		1450			
FPW690S2-□	90	三相 220	60	0.50	700	570	1600	-	TP	
			三相 230	0.49						
FPW690A2-□U		单相 110	60	1.54	400	585	1500	18	TP	
				单相 115						1.51
FPW690C2-□E		单相 220	60	0.82	400	700	1250	4.5	TP	
				0.73		605	1450			
	0.81			700		1250				
	0.71			605		1450				

TP：サーマルプロテクタ（自動復帰型）を内蔵しています。モーターが何らかの原因で過熱すると、サーマルプロテクタがはたらいてモーターは停止します。モーターの温度が下がると自動的に運転を再開しますので、点検作業は必ず電源を切っておこなってください。

●各仕様の値はモーター単体時の特性です。

●品名中の□には、減速比を表す数字が入ります。

■一般仕様

項目	仕様
絶縁抵抗	常温常湿において定格運転後、コイルとケース間をDC500Vメガーで測定した値が100MΩ以上あります。
絶縁耐圧	常温常湿において定格運転後、コイルとケース間に50Hzまたは60Hz、AC1.5kVを1分間印加しても異常を認めません。
温度上昇	常温常湿において定格運転後、抵抗法で巻線温度上昇を測定した値が80℃以下(三相タイプは70℃以下)です。
耐熱クラス	130(B)
過熱保護装置	サーマルプロテクタ内蔵(自動復帰型) 開放: 130±5℃、復帰: 82±15℃
使用周囲温度	三相200V、単相100V、単相200V: -10~+50℃(凍結のないこと) 三相220/230V、単相110/115V、単相220/230V: -10~+40℃(凍結のないこと)
保護等級	IP67

●注意

- 防塵: 防水構造の特殊なギヤードモーターですので、モーター部とギヤヘッド部は分解できません。
- モーター用コンデンサは防塵・防水構造になっていません。

■許容トルク

●50Hz

単位: N・m

品名	回転速度 r/min	500	417	300	250	200	167	120	100	83	60	50	42	30	25	20	17	15	12.5	10	8.3
	減速比	3	3.6	5	6	7.5	9	12.5	15	18	25	30	36	50	60	75	90	100	120	150	180
FPW425S2-□	定格時	0.46	0.55	0.77	0.92	1.2	1.4	1.9	2.3	2.8	3.5	4.2	5.0	6.3	7.5	8	8	8	8	8	8
	起動時	0.46	0.55	0.77	0.92	1.2	1.4	1.9	2.3	2.8	3.5	4.2	5.0	6.3	7.5	8	8	8	8	8	8
FPW425A2-□J	定格時	0.50	0.60	0.83	1.0	1.2	1.5	2.1	2.5	3.0	3.7	4.5	5.4	6.8	8	8	8	8	8	8	8
	起動時	0.32	0.38	0.53	0.63	0.79	0.95	1.3	1.6	1.9	2.4	2.8	3.4	4.3	5.1	6.4	7.7	8	8	8	8
FPW425C2-□J FPW425C2-□E (230V時)	定格時	0.50	0.60	0.83	1.0	1.2	1.5	2.1	2.5	3.0	3.7	4.5	5.4	6.8	8	8	8	8	8	8	8
	起動時	0.29	0.35	0.49	0.58	0.73	0.87	1.2	1.5	1.7	2.2	2.6	3.2	4.0	4.8	5.9	7.1	7.9	8	8	8
FPW425C2-□E (220V時)	定格時	0.50	0.60	0.83	1.0	1.2	1.5	2.1	2.5	3.0	3.7	4.5	5.4	6.8	8	8	8	8	8	8	8
	起動時	0.27	0.32	0.45	0.53	0.67	0.80	1.1	1.3	1.6	2.0	2.4	2.9	3.6	4.4	5.4	6.5	7.3	8	8	8
FPW540S2-□	定格時	0.73	0.87	1.2	1.5	1.8	2.2	3.0	3.6	4.4	5.5	6.6	7.9	9.9	10	10	10	10	10	10	10
	起動時	0.73	0.87	1.2	1.5	1.8	2.2	3.0	3.6	4.4	5.5	6.6	7.9	9.9	10	10	10	10	10	10	10
FPW540A2-□J FPW540C2-□J FPW540C2-□E (220V時)	定格時	0.77	0.92	1.3	1.5	1.9	2.3	3.2	3.8	4.6	5.7	6.9	8.3	10	10	10	10	10	10	10	10
	起動時	0.49	0.58	0.81	0.97	1.2	1.5	2.0	2.4	2.9	3.7	4.4	5.3	6.6	7.9	9.9	10	10	10	10	10
FPW540C2-□E (230V時)	定格時	0.73	0.87	1.2	1.5	1.8	2.2	3.0	3.6	4.4	5.5	6.6	7.9	9.9	10	10	10	10	10	10	10
	起動時	0.49	0.58	0.81	0.97	1.2	1.5	2.0	2.4	2.9	3.7	4.4	5.3	6.6	7.9	9.9	10	10	10	10	10
FPW560S2-□	定格時	1.1	1.3	1.8	2.2	2.7	3.3	4.1	4.9	5.9	7.4	8.9	10.7	14.9	15	15	15	15	15	15	15
	起動時	1.1	1.3	1.8	2.2	2.7	3.3	4.1	4.9	5.9	7.4	8.9	10.7	14.9	15	15	15	15	15	15	15
FPW560A2-□J FPW560C2-□J	定格時	1.2	1.4	2.0	2.4	3.0	3.6	4.5	5.4	6.4	8.1	9.7	11.6	15	15	15	15	15	15	15	15
	起動時	0.73	0.87	1.2	1.5	1.8	2.2	2.7	3.3	3.9	5.0	5.9	7.1	9.9	11.9	13.3	15	15	15	15	15
FPW560C2-□E	定格時	1.0	1.3	1.7	2.1	2.6	3.1	3.9	4.7	5.7	7.1	8.5	10.2	14.2	15	15	15	15	15	15	15
	起動時	0.73	0.87	1.2	1.5	1.8	2.2	2.7	3.3	3.9	5.0	5.9	7.1	9.9	11.9	13.3	15	15	15	15	15
FPW690S2-□	定格時	1.7	2.0	2.8	3.3	4.1	5.0	6.2	7.4	8.9	12.4	14.9	17.9	22.4	26.9	30	30	30	30	30	30
	起動時	1.7	2.0	2.8	3.3	4.1	5.0	6.2	7.4	8.9	12.4	14.9	17.9	22.4	26.9	30	30	30	30	30	30
FPW690A2-□J FPW690C2-□E	定格時	1.7	2.0	2.8	3.4	4.3	5.1	6.4	7.7	9.2	12.8	15.3	18.4	23.1	27.7	30	30	30	30	30	30
	起動時	0.97	1.2	1.6	1.9	2.4	2.9	3.7	4.4	5.3	7.3	8.8	10.5	13.2	15.8	19.8	23.8	26.4	30	30	30
FPW690C2-□J	定格時	1.6	1.9	2.7	3.2	4.0	4.8	6.0	7.2	8.7	12.0	14.5	17.3	21.8	26.1	30	30	30	30	30	30
	起動時	0.97	1.2	1.6	1.9	2.4	2.9	3.7	4.4	5.3	7.3	8.8	10.5	13.2	15.8	19.8	23.8	26.4	30	30	30

●60Hz (25W、40W)

単位: N・m

品名	回転速度 r/min	600	500	360	300	240	200	144	120	100	72	60	50	36	30	24	20	18	15	12	10
	減速比	3	3.6	5	6	7.5	9	12.5	15	18	25	30	36	50	60	75	90	100	120	150	180
FPW425S2-□	定格時	0.39	0.47	0.65	0.78	0.97	1.2	1.6	1.9	2.3	2.9	3.5	4.2	5.3	6.3	7.9	8	8	8	8	8
	起動時	0.39	0.47	0.65	0.78	0.97	1.2	1.6	1.9	2.3	2.9	3.5	4.2	5.3	6.3	7.9	8	8	8	8	8
FPW425A2-□J FPW425A2-□U FPW425C2-□J FPW425C2-□E (230V時)	定格時	0.41	0.50	0.69	0.83	1.0	1.2	1.7	2.1	2.5	3.1	3.7	4.5	5.6	6.7	8	8	8	8	8	8
	起動時	0.29	0.35	0.49	0.58	0.73	0.87	1.2	1.5	1.7	2.2	2.6	3.2	4.0	4.8	5.9	7.1	7.9	8	8	8
FPW425C2-□E (220V時)	定格時	0.41	0.50	0.69	0.83	1.0	1.2	1.7	2.1	2.5	3.1	3.7	4.5	5.6	6.7	8	8	8	8	8	8
	起動時	0.27	0.32	0.45	0.53	0.67	0.80	1.1	1.3	1.6	2.0	2.4	2.9	3.6	4.4	5.4	6.5	7.3	8	8	8
FPW540S2-□	定格時	0.63	0.76	1.1	1.3	1.6	1.9	2.6	3.2	3.8	4.7	5.7	6.8	8.6	10	10	10	10	10	10	10
	起動時	0.63	0.76	1.1	1.3	1.6	1.9	2.6	3.2	3.8	4.7	5.7	6.8	8.6	10	10	10	10	10	10	10
FPW540A2-□J FPW540A2-□U FPW540C2-□J FPW540C2-□E	定格時	0.63	0.76	1.1	1.3	1.6	1.9	2.6	3.2	3.8	4.7	5.7	6.8	8.6	10	10	10	10	10	10	10
	起動時	0.49	0.58	0.81	0.97	1.2	1.5	2.0	2.4	2.9	3.7	4.4	5.3	6.6	7.9	9.9	10	10	10	10	10

●品名中の□には、減速比を表す数字が入ります。

●回転速度は、モーターの同期回転速度(50Hz: 1500r/min、60Hz: 1800r/min)を基準に減速比で割って計算しています。実際の回転速度は負荷の大きさに応じて2~20%少ない値を示します。

●60Hz (60W、90W)

単位：Nm

品名	回転速度 r/min	減速比																			
		600	500	360	300	240	200	144	120	100	72	60	50	36	30	24	20	18	15	12	10
		3	3.6	5	6	7.5	9	12.5	15	18	25	30	36	50	60	75	90	100	120	150	180
FPW560S2-□	定格時 起動時	0.92	1.1	1.5	1.8	2.3	2.8	3.5	4.2	5.0	6.3	7.5	9.0	12.5	15	15	15	15	15	15	15
FPW560A2-□J FPW560A2-□U FPW560C2-□J FPW560C2-□E	定格時 起動時	0.98	1.2	1.6	2.0	2.5	3.0	3.7	4.4	5.3	6.7	8.0	9.6	13.4	15	15	15	15	15	15	15
FPW690S2-□	定格時 起動時	1.4	1.7	2.3	2.8	3.5	4.2	5.2	6.2	7.5	10.4	12.5	15.0	18.8	22.6	28.2	30	30	30	30	30
FPW690A2-□J FPW690A2-□U	定格時 起動時	1.4	1.7	2.4	2.8	3.6	4.3	5.3	6.4	7.7	10.7	12.8	15.4	19.3	23.2	29.0	30	30	30	30	30
FPW690C2-□J	定格時 起動時	1.4	1.7	2.3	2.8	3.5	4.2	5.2	6.2	7.5	10.4	12.5	15.0	18.8	22.6	28.2	30	30	30	30	30
FPW690C2-□E	定格時 起動時	1.5	1.8	2.5	2.9	3.7	4.4	5.5	6.6	7.9	11.0	13.2	15.9	20.0	24.0	29.9	30	30	30	30	30

●品名中の□には、減速比を表す数字が入ります。

●回転速度は、モーターの同期回転速度 (50Hz：1500r/min、60Hz：1800r/min) を基準に減速比で割って計算しています。

実際の回転速度は負荷の大きさに応じて2~20%少ない値を示します。

商品体系概要

三相高効率
インダクション
モーター

インダク
ション
モーター

レバー
シフト
モーター

電磁
ブレーキ付
モーター

クラッチ・
ブレーキ付
モーター

超低速
シンクロナス
モーター

トルク
モーター

トルク
モーター
ユニット

トルク
モーター

防塵・防水
モーター

直交軸
ギヤヘッド

リニアヘッド

ブレーキ
バック

WEB
掲載製品

取付

■許容ラジアル荷重・許容アキシャル荷重

品名	減速比	許容ラジアル荷重		許容アキシャル荷重 N
		出力軸先端から10mm N	出力軸先端から20mm N	
FPW425タイプ	3~18	100	150	50
	25~180	200	300	
FPW540タイプ	3~18	250	350	100
	25~180	300	450	
FPW560タイプ	3~9	400	500	150
	12.5~18	450	600	
	25~180	500	700	
FPW690タイプ	3~9	550	800	200
	12.5~180	650	1000	

■許容慣性モーメントJ

単位：×10⁻⁴kg・m²

品名 \ 減速比	3	3.6	5	6	7.5	9	12.5	15	18	25	30	36	50	60	75	90	100	120	150	180
FPW425タイプ	2.79	4.02	7.75	11.2	17.4	25.1	48.4	69.8	100	194	279	402	775	775	775	775	775	775	775	775
FPW540タイプ	6.75	9.72	18.8	27	42.2	60.8	117	169	243	469	675	972	1875	1875	1875	1875	1875	1875	1875	1875
FPW560タイプ	9.9	14.3	27.5	39.6	61.9	89.1	172	248	356	688	990	1426	2750	2750	2750	2750	2750	2750	2750	2750
FPW690タイプ	18	25.9	50	72	113	162	313	450	648	1250	1800	2592	5000	5000	5000	5000	5000	5000	5000	5000

■外形図 (単位 mm)

- 「取付用ねじ」が付属しています。
- 品名中の□には、減速比を表す数字が入ります。

●25W

◇ギヤードモーター

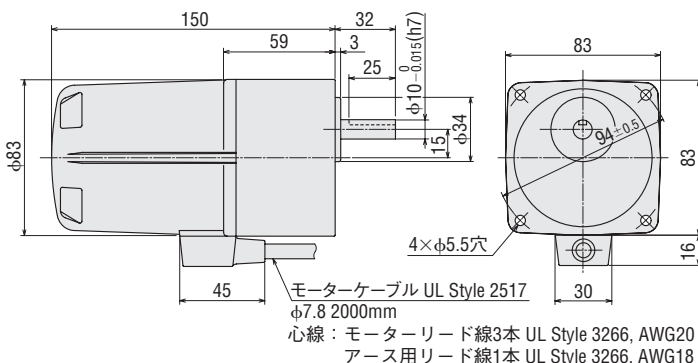
FPW425S2-□、FPW425A2-□J、FPW425A2-□U、FPW425C2-□J、FPW425C2-□E

モーター：FPW425S2-□、FPW425A2-□、FPW425C2-□

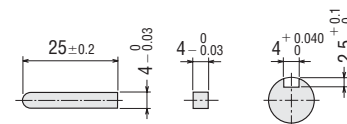
質量：3.0kg

2D CAD A226

3D CAD



◇キー・キーみぞ (付属品)



オプション
▶▶▶▶

ケーブル

取付金具

●40W

◇ギヤードモーター

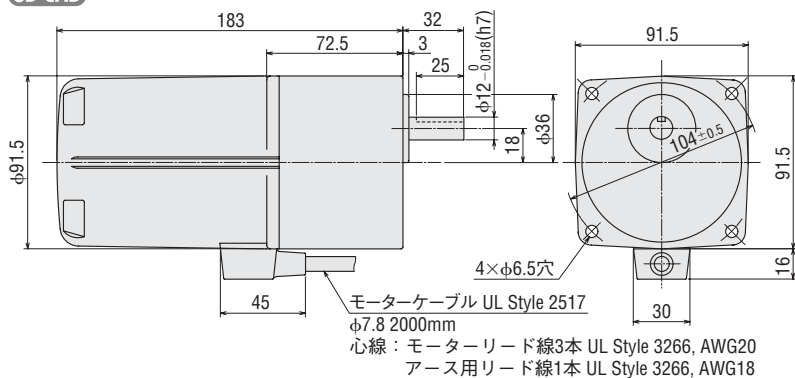
FPW540S2-□、FPW540A2-□J、FPW540A2-□U、FPW540C2-□J、FPW540C2-□E

モーター：FPW540S2-□、FPW540A2-□、FPW540C2-□

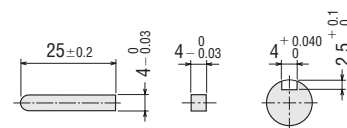
質量：4.0kg

2D CAD A227

3D CAD



◇キー・キーみぞ (付属品)



●60W

◇ギヤードモーター

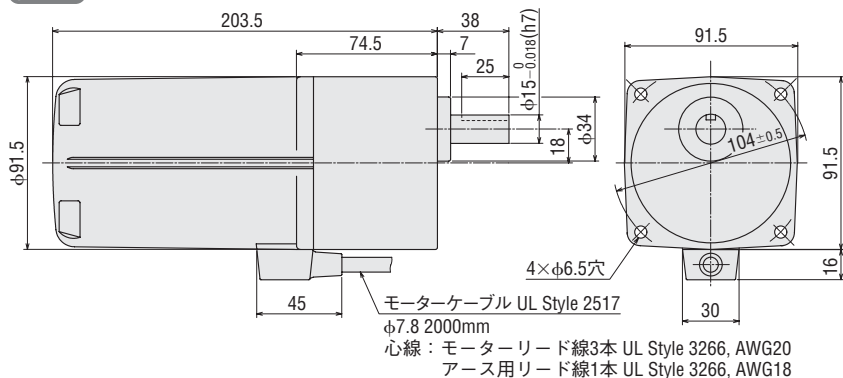
FPW560S2-□、FPW560A2-□J、FPW560A2-□U、FPW560C2-□J、FPW560C2-□E

モーター：FPW560S2-□、FPW560A2-□、FPW560C2-□

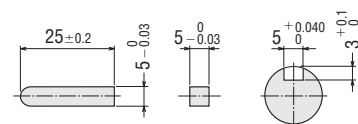
質量：5.0kg

2D CAD A228

3D CAD



◇キー・キーみぞ (付属品)



●90W

◇ギヤードモーター

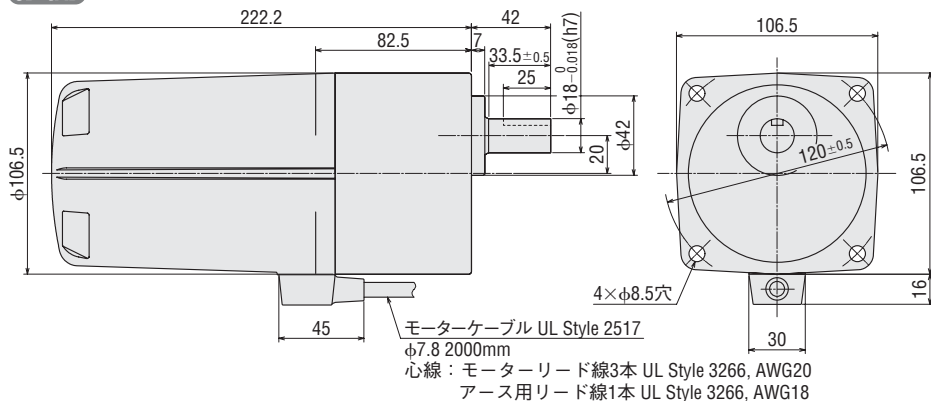
FPW690S2-□、FPW690A2-□J、FPW690A2-□U、FPW690C2-□J、FPW690C2-□E

モーター：FPW690S2-□、FPW690A2-□、FPW690C2-□

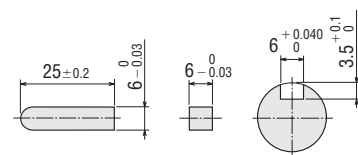
質量：7.5kg

2D CAD A256

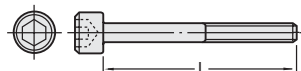
3D CAD



◇キー・キーみぞ (付属品)



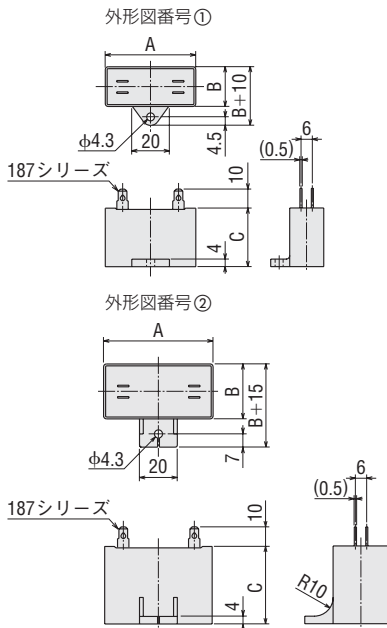
●取付用ねじ (材質：ステンレス鋼)



	長さ：L (mm)	ねじの呼び
FPW425タイプ	80	M5 P0.8
FPW540タイプ	90	M6 P1.0
FPW560タイプ	90	M6 P1.0
FPW690タイプ	100	M8 P1.25

●平座金、六角ナット各4個付

●コンデンサ(単相モーターに付属)



◇コンデンサ外形寸法(mm)

品名	コンデンサ品名	A	B	C	質量 g	外形図番号
FPW425A2-□J	CH80CFAUL2	48	21	31	41	①
FPW425A2-□U	CH65CFAUL2	48	19	29	35	
FPW425C2-□J	CH20BFAUL	48	19	29	36	
FPW425C2-□E	CH15BFAUL	38	21	31	37	①
FPW540A2-□J	CH110CFAUL2	58	21	31	49	
FPW540A2-□U	CH90CFAUL2	48	22.5	31.5	45	
FPW540C2-□J	CH30BFAUL	58	21	31	50	②
FPW540C2-□E	CH23BFAUL	48	21	31	43	
FPW560A2-□J	CH180CFAUL2	58	29	41	92	
FPW560A2-□U	CH120CFAUL2	58	22	35	60	①
FPW560C2-□J	CH40BFAUL	58	23.5	37	73	②
FPW560C2-□E	CH30BFAUL	58	21	31	50	①
FPW690A2-□J	CH250CFAUL2	58	35	50	140	②
FPW690A2-□U	CH180CFAUL2	58	29	41	92	
FPW690C2-□J	CH60BFAUL	58	29	41	92	
FPW690C2-□E	CH45BFAUL	58	23.5	37	73	

- コンデンサにはコンデンサキャップが付属しています。
- 品名中の□には、減速比を表す数字が入ります。

■接続と運転

- 出力、減速比によって接続方法が異なります。
- 運転中に水がかかるような場所で使用する場合には、安全のため漏電ブレーカを使用してください。

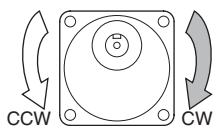
		三相200/220/230V		単相100/110/115V、単相200/220/230V	
25W	減速比 3~18	減速比 25~36	減速比 3~18	減速比 25~36	減速比 25~36
40W	減速比 50~180		減速比 50~180		
60W	減速比 3~9	減速比 12.5~18	減速比 3~9	減速比 12.5~18	減速比 12.5~18
	減速比 25~60	減速比 75~180	減速比 25~60	減速比 75~180	減速比 75~180
90W	減速比 3~9	減速比 12.5~36	減速比 3~9	減速比 12.5~36	減速比 12.5~36
	減速比 50~180		減速比 50~180		
	<p>時計方向</p> <p>反時計方向 R、S、Tのうちのいずれか2線を入れ替えると反時計方向に回転します。</p>	<p>時計方向</p> <p>反時計方向 R、S、Tのうちのいずれか2線を入れ替えると反時計方向に回転します。</p>	<p>時計方向</p> <p>反時計方向</p>	<p>時計方向</p> <p>反時計方向</p>	

ご注意

- 単相モーターの回転方向の切り替えは、モーター停止後におこなってください。モーター回転中に回転方向を切り替えた場合、回転方向が切り替わらなかったり、時間がかかったりすることがあります。
- コンデンサの接続方法 → A-289 ページ

●回転方向

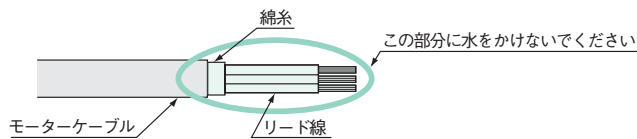
回転方向は、出力軸側から見た方向を表しています。時計方向をCW、反時計方向をCCWとしています。



出力軸側から見た場合の回転方向

●配線上的ご注意

モーターケーブルの末端は防水処理されていないので、水がかからないようにしてください。水がかかると、リード線や綿糸を通してモーター内部に水分が浸入し、モーターが破損します。



商品体系概要

三相高効率インダクションモーター

インダクションモーター

レバーシプルモーター

電磁ブレーキ付モーター

クラッチ・ブレーキ付モーター

超低速シンクロナスモーター

トルクモーター

トルクモーターユニット

トルクモーター

防塵・防水モーター

直交軸ギヤヘッド

リニアヘッド

ブレーキバック

WEB掲載製品

取付

オプション

ケーブル

取付金具

