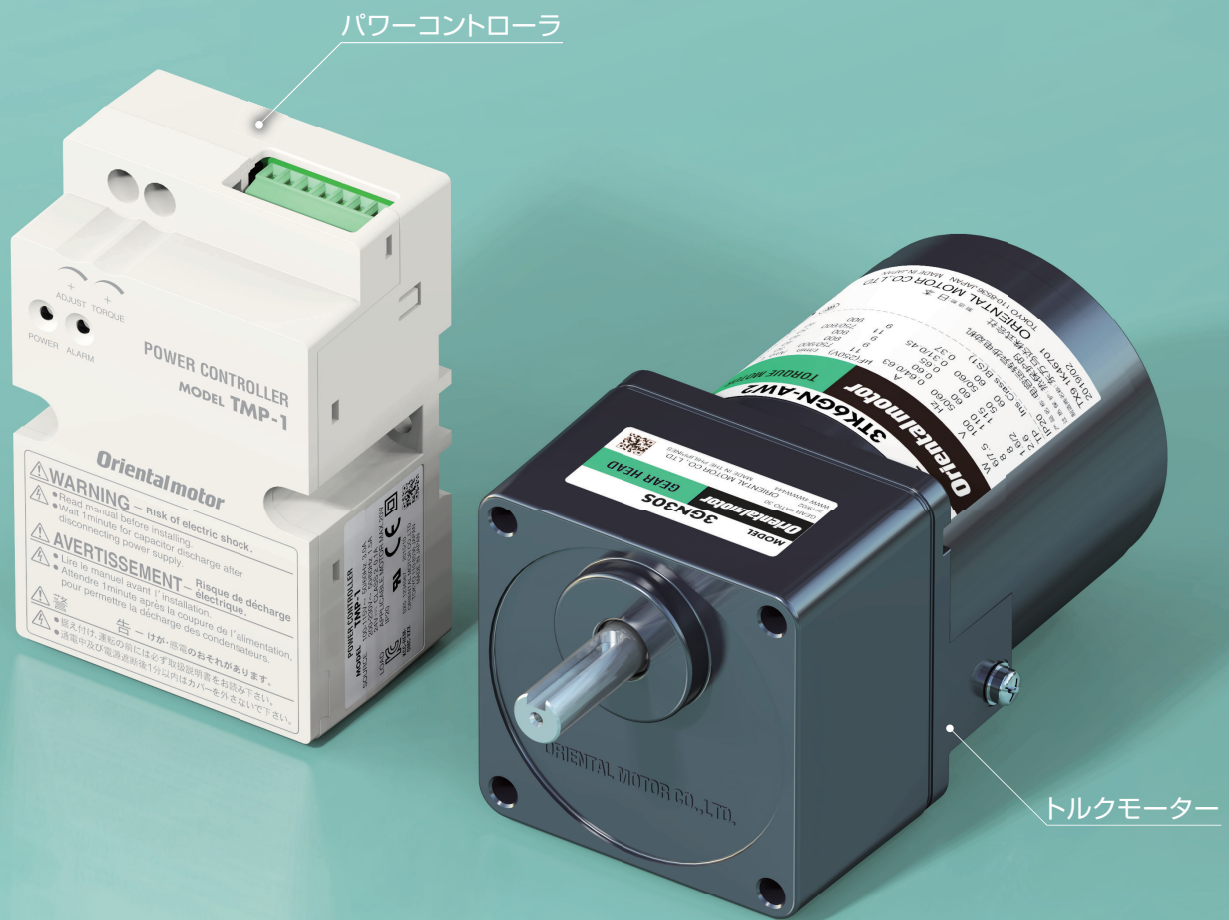


トルクモーター TMシリーズ

巻き取り・張力調整をもっと手軽に

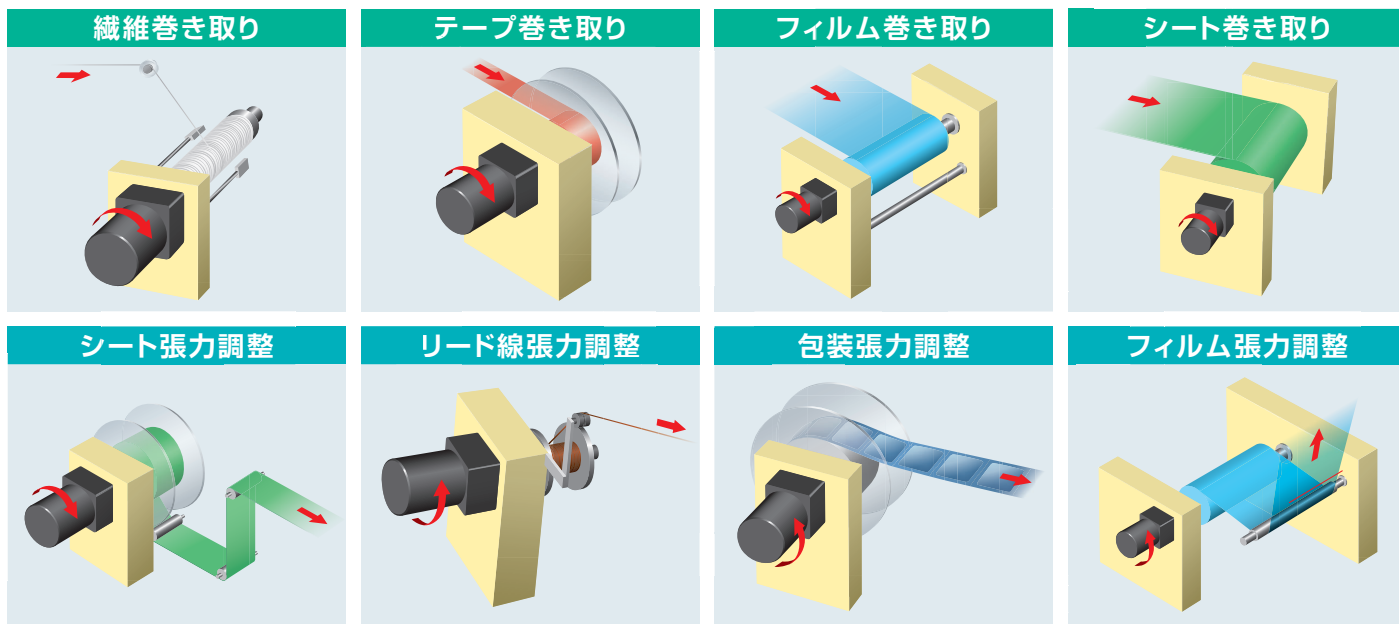


このようなお悩みを
解決します

- ✓ 簡易的な巻き取り機構でシートのたるみを抑えたい方
- ✓ 複雑な設定なしで上位からトルク制御したい方
- ✓ コストを抑えた張力システムを実現したい方

Oriental motor

トルクモーターは幅広い巻き取り・張力調整ニーズに最適です。



TMシリーズの特徴

TMシリーズ

コンビタイプ (モーター・ギヤヘッド)

コンデンサ (付属品)

パワーコントローラ

AC電源 (主電源) プログラマブルコントローラ* DC24V電源 (制御用)*

モーター: 3W、減速比: 1/3、電源電圧: 単相100V
定価 23,600円 (モーター、ギヤヘッド、パワーコントローラ同梱)

*お客さまにて、ご用意ください。

トルクモーター性能を最大限に発揮させる パワーコントローラとセット

モーターの印加電圧を変え、トルクを調整するパワーコントローラを組み合わせました。制御回路の性能向上により、トルクモーターの特性を最大限発揮させます。

シンプルなシステム構成で簡単に巻き取り・張力調整

テンションコントローラやサーボモーターを使った高精度な制御が必要ない場合、**TM**シリーズを使うことで、シンプルなシステム構成で張力調整が実現できます。

簡易的な巻き取り・張力調整を始めるのに お求めやすい価格

テンションコントローラやサーボモーターよりも低コストで巻き取り・張力調整システムを構成できます。

パワーコントローラ TMP-1の機能

内部トルク設定器

外部直流電圧または外部トルク設定器

トルク微調整設定器

アラームLED

パワーコントローラ

(別売)

システムにあわせた3種類の設定方法

①内部トルク設定器 ②外部トルク設定器 ③外部直流電圧 の3種類のトルク設定ができます。上位PLCと接続して直流電圧で制御でき、自動化にも貢献します。

トルク微調整機能を搭載

設定値に対する実際の出力トルクのばらつきを調整できる、トルク微調整設定器を搭載しています。モーターを複数使用する場合はトルクの補正に便利です。

モーターの接続不良も教えてくれるアラーム機能内蔵

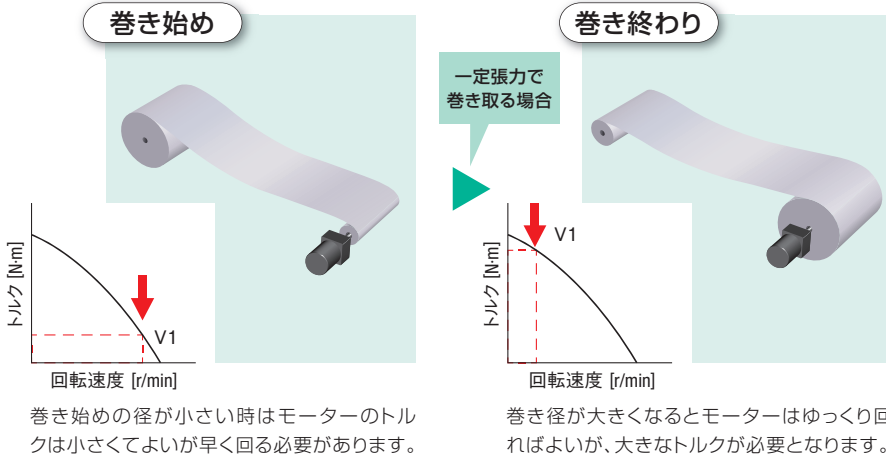
モーターの電流を監視し、サーマルプロテクタが動作したときやモーターケーブルの断線・接続不良の際にはアラームを出力します。

ワークをたるませない

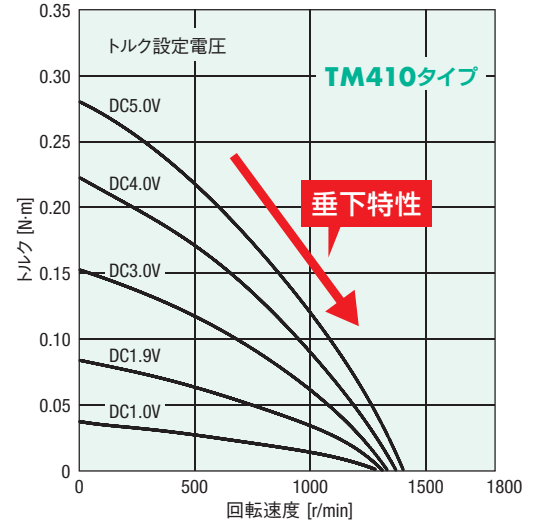
簡易的な巻き取り制御をトルクモーターで始めてみませんか？

巻き取り機構に最適なトルクモーターの特性

トルクモーターは大きな起動トルクを持ち、低速時にはトルクが高く、高速時にはトルクが低い特性を持っています。この特性（垂下特性）を生かし、巻き取り用モーターとしてお使いいただけます。



回転速度—トルク特性

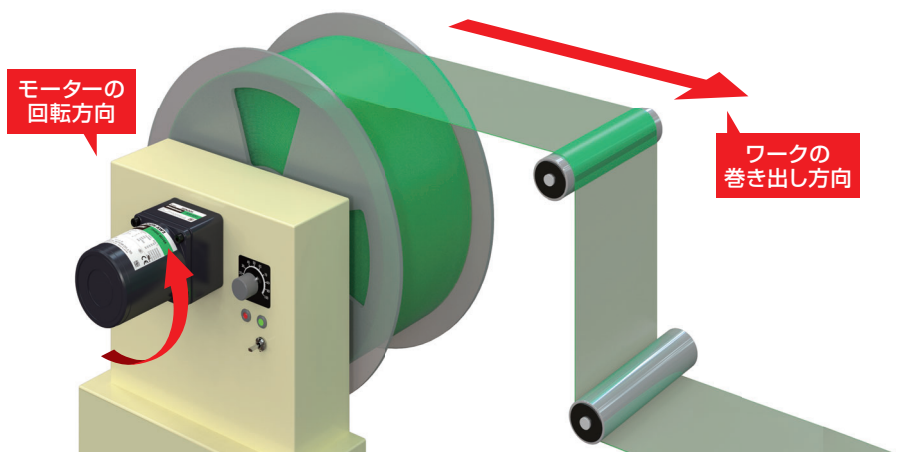


細やかな調整で適切なテンションを保つ

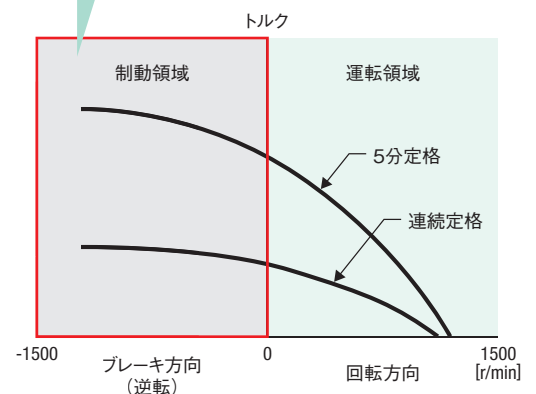
巻き出しのブレーキとしてトルクモーターを使ってみませんか？

巻き出しのブレーキとしてもメンテナンス不要で最適

トルクモーターはモーターの回転方向に対し、外力などで逆方向に回されるとブレーキ力を得ることができます。ワークの巻き出し側にトルクモーターを使用することで、適切なテンションを保ちながら巻き取りを実現できます。また摩擦しないので、ブレーキのメンテナンスが不要です。

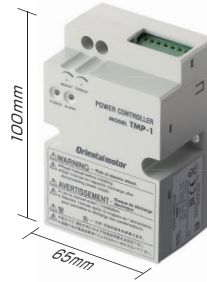


モーターを巻き取り方向と逆回転させます



TMシリーズ 主な製品仕様

モーター出力	3W、6W、10W、20W
電源入力	単相100/110/115V ±10% 50/60Hz 単相200/220/230V ±10% 50/60Hz
制御電源	DC24V ±10%
減速比	1/3~1/180
トルク設定方法	・内部トルク設定器 ・外部トルク設定器 ・外部直流電圧 DCOV~5VまたはDCOV~10V ・トルク微調整設定器
定価	17,700円~(丸シャフトタイプ) 23,600円~(コンビタイプ)



製品詳細はコチラ▶



より高精度にトルクを調整できる製品はこちら



ブラシレスモーター BXIIシリーズ

AC電源入力

- 出力:
30、60、120、
200、400W

張力(ブレーキ)

押し当て 締め付け



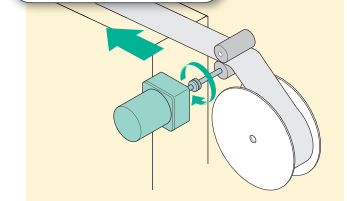
ハイブリッド制御システム α STEP バッテリーレスアプシユートセンサ搭載 AZシリーズ

AC電源入力 DC電源入力

- モーター取付角寸法:
□20、28(30)、42(40)、60、85(90)mm
- ドライバ種類:
・位置決め機能内蔵ドライバ
・RS-485通信付バルス列入カドライバ
・多軸ドライバ(DC電源入力のみ)

押し当て 締め付け

張力(ブレーキ)



ブラシレスモーター BLE2シリーズ

AC電源入力

- 出力:
30、60、120、
200、400W

押し当て 締め付け



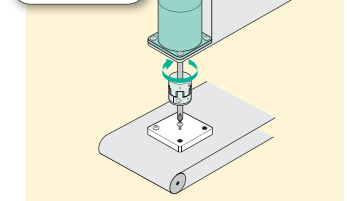
ハイブリッド制御システム α STEP ARシリーズ

AC電源入力 DC電源入力

- モーター取付角寸法:
□20、28(30)、42、60、85(90)mm
- ドライバ種類:
・位置決め機能内蔵ドライバ

押し当て 締め付け

締め付け



ブラシレスモーター BLHシリーズ

DC電源入力

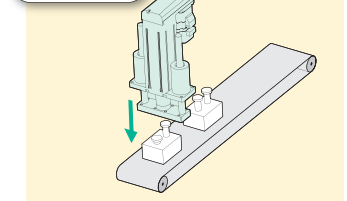
- 出力:
15、30、50W
- ドライバ種類:
・デジタル設定タイプ

押し当て 締め付け

トルク調整の
活用提案はコチラ▶



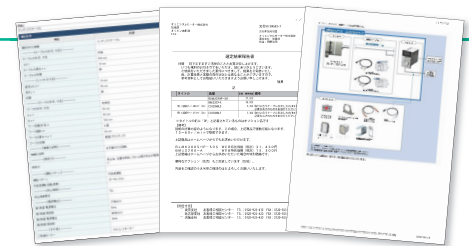
押し当て



最短2時間で回答! 選定サービスのご紹介 無料

トルク計算等のモーター選定を、専任スタッフがお客様に代わっておこない、周辺機器のご紹介や計算過程のご提示をいたします。最短2時間で回答いたします(当社受付時間内)。ご依頼はWEB、FAX、メールフォームから受け付けています。

オリエンタルモーター 選定サービス 🔍



お客様ご相談センター

製品に関する技術的なお問い合わせ、お見積、ご注文はこちらまで。
携帯電話からもご利用可能です。

受付時間 平日/9:00~19:00

東京 TEL:0120-925-410

名古屋 TEL:0120-925-420

大阪 TEL:0120-925-430

オリエンタルモーター株式会社
www.orientalmotor.co.jp