

# MORカップリング

ハブとスペーサがスリップすることにより、大きな偏心、偏角を許容。  
キータイプもご用意。



## ■特徴

- 偏心反力小
- 許容ミスアライメント大
- 高トルク
- 電気絶縁あり
- 組み合わせ推奨モーター  
ACモーター  
ブラシレスモーター

## ■構造

### クランピングタイプ

- 外径：φ12mm～φ68mm



- 材質

ハブ：アルミニウム合金(アルマイト処理)  
スペーサ：ポリアセタール

### クランピング+キータイプ

- 外径：φ15mm～φ68mm



## ■種類と価格

### ●クランピングタイプ

品名	定価
MOR-12C-□-□	1,370円
MOR-15C-□-□	1,430円
MOR-17C-□-□	1,510円
MOR-20C-□-□	1,630円
MOR-26C-□-□	1,890円
MOR-30C-□-□	2,080円
MOR-34C-□-□	2,280円
MOR-38C-□-□	3,810円
MOR-45C-□-□	4,750円
MOR-55C-□-□	5,440円
MOR-68C-□-□	7,020円

### ●クランピング+キータイプ

品名	定価
MOR-15CK-□-□	2,370円
MOR-17CK-□-□	2,460円
MOR-20CK-□-□	2,580円
MOR-26CK-□-□	2,840円
MOR-30CK-□-□	3,020円
MOR-34CK-□-□	3,230円
MOR-38CK-□-□	5,240円
MOR-45CK-□-□	6,460円
MOR-55CK-□-□	7,150円
MOR-68CK-□-□	8,470円

- 品名中の□には、カップリング内径を表す数字が入ります。

## ■品名の見方

# MOR 12 C - 3 - 5

- ①      ②      ③      ④      ⑤

①	MORカップリング	
②	カップリングの外径寸法	<b>C 12</b> : φ12mm～ <b>68</b> : φ68mm <b>CK 15</b> : φ15mm～ <b>68</b> : φ68mm
③	締結方式	<b>C</b> : クランピングタイプ <b>CK</b> : クランピング+キータイプ
④	内径D1(小さい内径側)	<b>C 3</b> : φ3mm～ <b>35</b> : φ35mm <b>CK 6</b> : φ6mm～ <b>35</b> : φ35mm
⑤	内径D2(大きい内径側)	<b>C 3</b> : φ3mm～ <b>35</b> : φ35mm <b>CK 6</b> : φ6mm～ <b>35</b> : φ35mm

## ■軸穴ラインアップ

### クランピングタイプ (MOR-C)

品名	軸径 D1、D2 mm																		
	3	4	5	6	6,35	8	9,525	10	12	14	15	16	18	20	22	25	28	30	35
MOR-12C	●	●	●																
MOR-15C		●	●	●															
MOR-17C			●	●	●														
MOR-20C			●	●	●	●	●	●											
MOR-26C				●	●	●	●	●	●	●									
MOR-30C						●	●	●	●	●									
MOR-34C								●	●	●	●	●							
MOR-38C								●	●	●	●	●	●	●	●				
MOR-45C									●	●	●	●	●	●	●	●			
MOR-55C												●	●	●	●	●	●	●	●
MOR-68C														●	●	●	●	●	●

### クランピング + キータイプ (MOR-CK)

品名	軸径 D1、D2 mm													
	6	8	10	12	14	15	16	18	20	22	25	28	30	35
MOR-15CK	●													
MOR-17CK	●													
MOR-20CK	●	●	●											
MOR-26CK	●	●	●	●	●									
MOR-30CK		●	●	●	●									
MOR-34CK			●	●	●	●	●							
MOR-38CK			●	●	●	●	●	●	●					
MOR-45CK				●	●	●	●	●	●					
MOR-55CK						●	●	●	●	●				
MOR-68CK								●	●	●	●	●	●	●

- 全製品に六角穴付ボルトが付属しています。
- 適用軸径の推奨寸法許容差はh6およびh7です。

## ■仕様

### クランピングタイプ (MOR-C)

品名	最大軸穴径 mm	常用トルク *1 N·m	最大トルク *1 N·m	最高回転数 r/min	慣性モーメント *2 kg·m <sup>2</sup>	静的ねじりばね定数 N·m/rad	許容偏心 mm	許容偏角 deg	質量 *2 g
MOR-12C	5	1	2	52000	6.6×10 <sup>-8</sup>	60	1	3	3
MOR-15C	6	1.6	3.2	42000	1.7×10 <sup>-7</sup>	80	1		5
MOR-17C	6.35	2.2	4.4	37000	3.8×10 <sup>-7</sup>	120	1.2		9
MOR-20C	10	3.2	6.4	31000	8.0×10 <sup>-7</sup>	120	1.2		13
MOR-26C	14	6	12	24000	2.5×10 <sup>-6</sup>	300	1.5		24
MOR-30C	14	15	30	21000	5.3×10 <sup>-6</sup>	530	2		39
MOR-34C	16	16	32	18000	8.6×10 <sup>-6</sup>	1000	2.5		50
MOR-38C	20	28	56	16000	1.5×10 <sup>-5</sup>	1500	2.5		67
MOR-45C	20	30	60	14000	3.2×10 <sup>-5</sup>	2400	3		110
MOR-55C	25	45	90	11000	1.0×10 <sup>-4</sup>	4100	4		230
MOR-68C	35	80	160	9000	3.3×10 <sup>-4</sup>	6400	4.5	440	

### クランピング + キータイプ (MOR-CK)

品名	最大軸穴径 mm	常用トルク *1 N·m	最大トルク *1 N·m	最高回転数 r/min	慣性モーメント *2 kg·m <sup>2</sup>	静的ねじりばね定数 N·m/rad	許容偏心 mm	許容偏角 deg	質量 *2 g
MOR-15CK	6	1.6	3.2	42000	1.8×10 <sup>-7</sup>	80	1	3	5
MOR-17CK	6.35	2.2	4.4	37000	3.8×10 <sup>-7</sup>	120	1.2		9
MOR-20CK	10	3.2	6.4	31000	8.0×10 <sup>-7</sup>	120	1.2		13
MOR-26CK	14	6	12	24000	2.5×10 <sup>-6</sup>	300	1.5		23
MOR-30CK	14	15	30	21000	5.2×10 <sup>-6</sup>	530	2		38
MOR-34CK	16	16	32	18000	8.6×10 <sup>-6</sup>	1000	2.5		49
MOR-38CK	20	28	56	16000	1.5×10 <sup>-5</sup>	1500	2.5		64
MOR-45CK	20	30	60	14000	3.2×10 <sup>-5</sup>	2400	3		110
MOR-55CK	25	45	90	11000	1.0×10 <sup>-4</sup>	4100	4		230
MOR-68CK	35	80	160	9000	3.3×10 <sup>-4</sup>	6400	4.5		440

\*1 負荷変動がなく、一方向回転時の値です。負荷変動が大きい、または正逆運転がある場合は余裕を持ったサイズを選択してください。周囲温度が30°Cを超える場合は、常用トルク・最大トルクを表の温度補正係数で補正してください。MOR-C、MOR-CKの使用可能温度は-20~+80°Cです。

\*2 最大軸穴径での値です。

## ■温度補正係数

カップリングの使用温度によって常用トルクに乗ずる係数です。

周囲温度が30°Cを超える場合は、常用トルクを下表の温度補正係数で補正してください。

周囲温度	-20~+30°C	+30~+40°C	+40~+60°C	+60~+80°C
温度補正係数	1.00	0.80	0.70	0.55

## ■スリップトルク

表に示すサイズは軸のスリップトルクが**MOR-C**の最大トルクより小さくなりますので、ご注意ください。

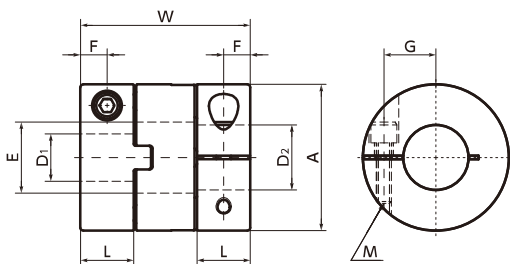
単位：N・m

品名	軸穴径 mm																			
	3	4	5	6	6.35	8	9.525	10	12	14	15	16	18	20	22	25	28	30	35	
<b>MOR-12C</b>	0.8	1.9	2.4	—	—	—	—	—	—	—	—	—	—	—	—	—	—	—	—	
<b>MOR-15C</b>	—	2.3	3.5	4.8	—	—	—	—	—	—	—	—	—	—	—	—	—	—	—	
<b>MOR-17C</b>	—	—	2.7	3.6	4	—	—	—	—	—	—	—	—	—	—	—	—	—	—	
<b>MOR-20C</b>	—	—	3.7	4.2	4.3	5.7	6.1	—	—	—	—	—	—	—	—	—	—	—	—	
<b>MOR-26C</b>	—	—	—	4	6.4	9.3	11.8	—	—	—	—	—	—	—	—	—	—	—	—	
<b>MOR-30C</b>	—	—	—	—	—	7.5	13.6	13.9	17.2	20.4	—	—	—	—	—	—	—	—	—	
<b>MOR-34C</b>	—	—	—	—	—	—	—	16.5	18.6	23.3	30.9	—	—	—	—	—	—	—	—	
<b>MOR-38C</b>	—	—	—	—	—	—	—	19.4	20.2	24	30	34.1	37.8	38.8	—	—	—	—	—	
<b>MOR-45C</b>	—	—	—	—	—	—	—	—	—	—	34.5	41.8	42.6	44.5	48.4	—	—	—	—	
<b>MOR-55C</b>	—	—	—	—	—	—	—	—	—	—	—	—	73.2	75.9	88.1	—	—	—	—	
<b>MOR-68C</b>	—	—	—	—	—	—	—	—	—	—	—	—	—	—	101.5	104.3	104.9	105.4	110.5	115.4

●軸の寸法許容差h7、硬度34~40HRC、外形図の寸法・仕様表に記載のねじ締めつけトルクの値での試験値です。

## ■外形図 (単位mm)

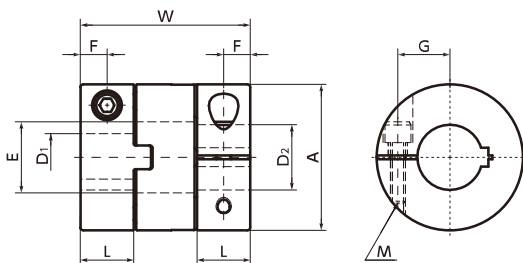
### ●クランピングタイプ (MOR-C)



単位：mm

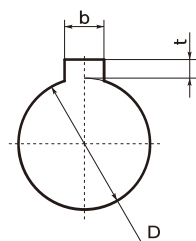
品名	A	L	W	E	F	G	M	ねじ締め付けトルク N・m
<b>MOR-12C</b>	12	5	16.6	5.2	2.5	4	M2	0.5
<b>MOR-15C</b>	15	5.8	18.8	8.2	2.9	5	M2.5	1
<b>MOR-17C</b>	17	7.3	24.5	8.2	3.7	6	M2.5	1
<b>MOR-20C</b>	20	8.8	27.6	12.2	4.4	7.5	M3	1.5
<b>MOR-26C</b>	26	9.7	30.4	14.2	4.9	9.5	M3	1.5
<b>MOR-30C</b>	30	10	32.6	16.2	5	11.1	M4	2.5
<b>MOR-34C</b>	34	11.1	34	16.2	5.6	12.6	M4	2.5
<b>MOR-38C</b>	38	12.1	40.1	20.3	6	14.2	M5	4
<b>MOR-45C</b>	45	13.8	46	22.3	6.9	16	M5	4
<b>MOR-55C</b>	55	18.7	57	26.5	9.4	20	M6	8
<b>MOR-68C</b>	68	24	77	38.5	12	26	M8	16

### ●クランピング + キータイプ (MOR-CK)



単位：mm

品名	A	L	W	E	F	G	M	ねじ締め付けトルク N・m
<b>MOR-15CK</b>	15	5.8	18.8	8.2	2.9	5	M2.5	1
<b>MOR-17CK</b>	17	7.3	24.5	8.2	3.7	6	M2.5	1
<b>MOR-20CK</b>	20	8.8	27.6	12.2	4.4	7.5	M3	1.5
<b>MOR-26CK</b>	26	9.7	30.4	14.2	4.9	9.5	M3	1.5
<b>MOR-30CK</b>	30	10	32.6	16.2	5	11.1	M4	2.5
<b>MOR-34CK</b>	34	11.1	34	16.2	5.6	12.6	M4	2.5
<b>MOR-38CK</b>	38	12.1	40.1	20.3	6	14.2	M5	4
<b>MOR-45CK</b>	45	13.8	46	22.3	6.9	16	M5	4
<b>MOR-55CK</b>	55	18.7	57	26.5	9.4	20	M6	8
<b>MOR-68CK</b>	68	24	77	38.5	12	26	M8	16



単位：mm

標準軸穴径	キー溝				キー呼び寸法
	b		t		
	基準寸法	許容差 (JIS9)	基準寸法	許容差	b×h
6	2	±0.0125	1.0	+0.1 0	2×2
8	3		1.4		3×3
10・12	4	±0.0150	1.8		4×4
14・15・16	5		2.3		5×5
18・20・22	6		2.8		6×6
25・28	8	±0.0180	3.3		+0.2
30・35	10		3.3	0	10×8