

MJTカップリング

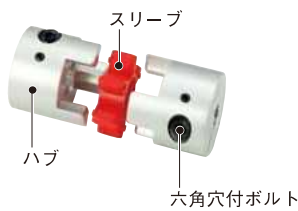
2個のハブと弾性体スリーブによる3ピース構造。
許容伝達トルクが大きく動力用ギヤードモーターに最適。



特徴

- 高トルク対応
- 振動吸収
- 電気絶縁あり
- 組み合わせ推奨モーター
ACモーター
ブラシレスモーター

構造



- 材質
ハブ：アルミニウム合金
スリーブ：ポリウレタン

種類と価格

● クランピングタイプ

品名	定価
MJT-14C-RD-□-□	2,170円
MJT-20C-RD-□-□	2,470円
MJT-30C-RD-□-□	2,900円
MJT-40C-RD-□-□	4,440円
MJT-55C-RD-□-□	5,850円
MJT-65C-RD-□-□	9,240円
MJT-80C-RD-□-□	14,100円
MJT-95C-RD-□-□	33,300円

● クランピング+キータイプ

品名	定価
MJT-30CK-RD-□-□	3,460円
MJT-40CK-RD-□-□	5,090円
MJT-55CK-RD-□-□	6,600円
MJT-65CK-RD-□-□	9,990円
MJT-80CK-RD-□-□	14,500円
MJT-95CK-RD-□-□	33,800円

● 品名中の□には、カップリング内径を表す数字が入ります。

品名の見方

MJT - 14 C - RD - 3 - 3

- ① ② ③ ④ ⑤ ⑥

①	MJTカップリング	
②	カップリングの外径寸法	14 : φ14mm~ 95 : φ95mm
③	締結方式	C : クランピングタイプ CK : クランピング+キータイプ
④	スリーブ：赤	
⑤	内径D1(小さい内径側)	C 3 : φ3mm~ 55 : φ55mm CK 10 : φ10mm~ 55 : φ55mm
⑥	内径D2(大きい内径側)	C 3 : φ3mm~ 55 : φ55mm CK 10 : φ10mm~ 55 : φ55mm

軸穴ラインアップ

クランピングタイプ

品名	標準軸穴径 D1、D2 mm																																
	3	4	4.5	5	6	6.35	7	8	9.525	10	11	12	14	15	16	18	19	20	22	24	25	28	30	32	35	38	40	42	45	48	50	55	
MJT-14C	●	●	●	●	●	●	●																										
MJT-20C		●	●	●	●	●	●	●	●	●	●																						
MJT-30C					●	●	●	●	●	●	●	●	●	●	●																		
MJT-40C							●	●	●	●	●	●	●	●	●	●	●	●	●	●	●	●	●										
MJT-55C										●	●	●	●	●	●	●	●	●	●	●	●	●	●	●	●	●	●	●	●	●	●	●	●
MJT-65C												●	●	●	●	●	●	●	●	●	●	●	●	●	●	●	●	●	●	●	●	●	●
MJT-80C																		●	●	●	●	●	●	●	●	●	●	●	●	●	●	●	●
MJT-95C																							●	●	●	●	●	●	●	●	●	●	●

クランピング+キータイプ

品名	標準軸穴径 D1、D2 mm																															
	10	11	12	14	15	16	18	19	20	22	24	25	28	30	32	35	38	40	42	45	48	50	55									
MJT-30CK	●	●	●	●	●	●																										
MJT-40CK	●	●	●	●	●	●	●	●	●	●	●	●																				
MJT-55CK	●	●	●	●	●	●	●	●	●	●	●	●	●	●	●																	
MJT-65CK				●	●	●	●	●	●	●	●	●	●	●	●	●	●	●	●	●	●	●	●	●	●	●	●	●	●	●	●	●
MJT-80CK									●	●	●	●	●	●	●	●	●	●	●	●	●	●	●	●	●	●	●	●	●	●	●	●
MJT-95CK															●	●	●	●	●	●	●	●	●	●	●	●	●	●	●	●	●	●

- 全製品に六角穴付ボルトが付属しています。
- 適用軸径の推奨寸法許容差はh6およびh7です。

仕様

クランピングタイプ

品名	スリーブ	最大軸径 mm	常用トルク*1 N·m	最大トルク*1 N·m	バックラッシュ0 許容伝達トルク N·m	最高回転数 r/min	慣性 モーメント*2 kg·m ²	静的 ねじりばね 定数 N·m/rad	許容 偏心 mm	許容 偏角 deg	許容 エンドプレイ mm	質量*2 g	スリーブ 硬度 (JIS)
MJT-14C	タイト フィット (RD*3)	7	2	4	0.1	45000	1.9×10 ⁻⁷	22	0.1	1	+0.6 0	6.2	A98
MJT-20C		11	5	10	0.2	31000	1.0×10 ⁻⁶	55			+0.8 0	16	
MJT-30C		16	12.5	25	0.5	21000	6.0×10 ⁻⁶	130			+1.0 0	42	
MJT-40C		25	17	34	1.2	15000	3.6×10 ⁻⁵	1200			+1.2 0	130	
MJT-55C		32	60	120	—	11000	1.6×10 ⁻⁴	2600			+1.4 0	310	
MJT-65C		38	160	320	—	9000	3.5×10 ⁻⁴	4900			+1.5 0	500	
MJT-80C		45	325	650	—	7000	1.0×10 ⁻³	6500			+1.8 0	1000	
MJT-95C		55	450	900	—	6000	2.3×10 ⁻³	8900			+2.0 0	1600	

クランピング + キータイプ

品名	スリーブ	最大軸径 mm	常用トルク*1 N·m	最大トルク*1 N·m	バックラッシュ0 許容伝達トルク N·m	最高回転数 r/min	慣性 モーメント*2 kg·m ²	静的 ねじりばね 定数 N·m/rad	許容 偏心 mm	許容 偏角 deg	許容 エンドプレイ mm	質量*2 g	スリーブ 硬度 (JIS)
MJT-30CK	タイト フィット (RD*3)	16	12.5	25	0.5	21000	5.9×10 ⁻⁶	130	0.1	1	+1.0 0	41	A98
MJT-40CK		25	17	34	1.2	15000	3.5×10 ⁻⁵	1200			+1.2 0	130	
MJT-55CK		32	60	120	—	11000	1.5×10 ⁻⁴	2600			+1.4 0	300	
MJT-65CK		38	160	320	—	9000	3.5×10 ⁻⁴	4900			+1.5 0	490	
MJT-80CK		45	325	650	—	7000	1.0×10 ⁻³	6500			+1.8 0	990	
MJT-95CK		55	450	900	—	6000	2.3×10 ⁻³	8900			+2.0 0	1500	

*1 負荷変動による常用トルク・最大トルクの補正は必要ありません。ただし、周囲温度が30°Cを超える場合は、常用トルク・最大トルクを下表の温度補正係数で補正してください。MJT-C、MJT-CKの使用可能温度は-20~+60°Cです。

*2 最大軸径での値です。

*3 RDはスリーブの種類を表す記号です。(タイプ:タイトフィット、色:赤、スリーブ硬度(JIS):A98)

スリップトルク

下に示すサイズは軸のスリップトルクが最大トルクよりも小さくなりますので、ご注意ください。

単位: N·m

品名	軸穴径 mm																																			
	3	4	4.5	5	6	6.35	7	8	9.525	10	11	12	14	15	16	18	19	20	22	24	25	28	30	32	35	38	40	42	45	48	50	55				
MJT-14C	0.8	1.4	1.6	3.4	2.6	2.8	3.4																													
MJT-20C		3.4	4.5	5.5	7.9	8	8.7	9.4	5	5	10																									
MJT-30C					9.6	9.7	9.8	15	16.9	19.3	19.9	21.4																								
MJT-40C								7.1	7.3	7.4	9.8	11.8	16.4	17.9	24.5	27	30.5	34																		
MJT-55C										20.3	21.8	23.4	26.1	27.9	30.6	36.1	41.6	44.1	52.3	63.7	69.6	79.2	125													
MJT-65C													27.5	32.2	48.6	57.7	60.7	63.6	68	74.9	80.5	85	90.6	96	230	230										
MJT-80C																		88	89	92	93	95	97	100	102	110	320	500	500							
MJT-95C																					241	243	245	247	249	250	250	250	270	500	500	500				

●軸の寸法許容公差h7、硬度34~40HRC、外形図の寸法・仕様表に記載のねじ締めつけトルクの値での試験値です。

温度補正係数

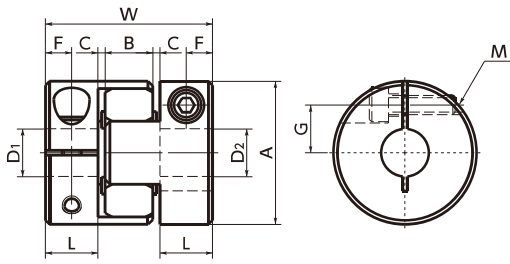
カップリングの使用温度によって常用トルクに乗ずる係数です。

周囲温度が30°Cを超える場合は、常用トルクを下表の温度補正係数で補正してください。

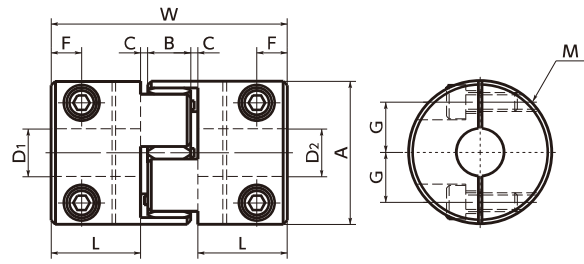
周囲温度	-20~+30°C	+30~+40°C	+40~+60°C
温度補正係数	1.00	0.80	0.70

●外形図 (単位mm)

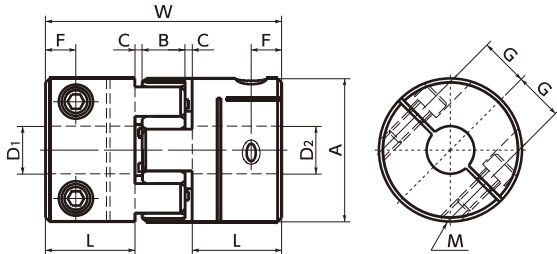
MJT-14~MJT-30



MJT-40



MJT-55~MJT-95



●クランピングタイプ

単位：mm

品名	軸穴径	A	L	W	B	C*	F	G	M	ねじ締め付けトルク N·m
MJT-14C	3~5	14	7	22	6	1	3.5	4	M2	0.5
	6~7							5	M1.6	0.25
MJT-20C	4~8	20	10	30	8	1	5	6.5	M2.5	1
	9.525~11							7.5	M2	0.5
MJT-30C	6~12	30	11	35	10	1.5	5.5	10	M4	2.5
	14~16							11	M3	1.5
MJT-40C	8~20	40	25	66	12	2	8.5	14	M5	4
	22~25							15.75	M4	2.5
MJT-55C	10~28	55	30	78	14	2	10.5	20	M6	8
	30~32							21	M5	4
MJT-65C	14~32	65	35	90	15	2.5	13	24	M8	16
	35~38							25	M6	8
MJT-80C	20~42	80	45	114	18	3	15	30	M8	16
	45							31		
MJT-95C	25~48	95	50	126	20	3	18	34	M10	40
	50~55							36		

●クランピング + キータイプ

単位：mm

品名	軸穴径	A	L	W	B	C*	F	G	M	ねじ締め付けトルク N·m
MJT-30CK	10~12	30	11	35	10	1.5	5.5	10	M4	2.5
	14~16							11	M3	1.5
MJT-40CK	10~20	40	25	66	12	2	8.5	14	M5	4
	22~25							15.75	M4	2.5
MJT-55CK	10~28	55	30	78	14	2	10.5	20	M6	8
	30~32							21	M5	4
MJT-65CK	14~32	65	35	90	15	2.5	13	24	M8	16
	35~38							25	M6	8
MJT-80CK	20~42	80	45	114	18	3	15	30	M8	16
	45							31		
MJT-95CK	25~48	95	50	126	20	3	18	34	M10	40
	50~55							36		

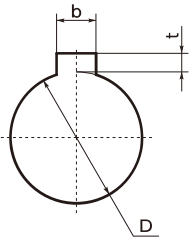
●全製品に六角穴付ボルトが付属しています。

●適用軸径の推奨寸法許容差はh6およびh7です。

注意

*ハブとスリーブの組み付けを行う場合は、Cに記載された隙間を確保してください。

単位：mm



標準軸穴径 D	キー溝				呼び寸法 b×h
	b		t		
	基準寸法	許容差 (JS9)	基準寸法	許容差	
10・11・12	4	±0.0150	1.8	+0.1 0	4×4
14・15・16	5		2.3		5×5
18・19・20・22	6		2.8		6×6
24・25・28・30	8	±0.0180	3.3	+0.2 0	8×7
32・35・38	10		3.3		10×8
40・42	12		3.3		12×8
45・48・50	14	±0.0215	3.8		14×9
55	16		4.3		16×10