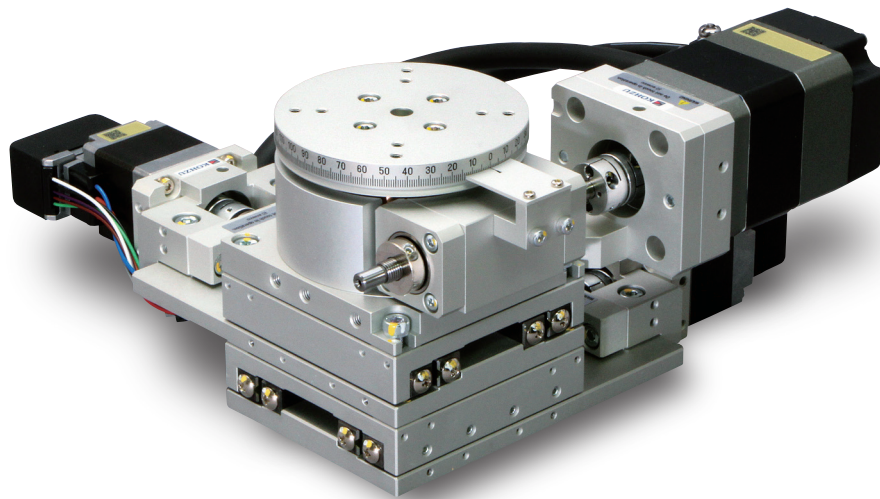


高精度・高剛性・高耐久性、

世界が認める技術力の位置決めステージに

α STEP AZシリーズを組み合わせ、

さらに使いやすく進化しました。



WEBサイトで実力値公開

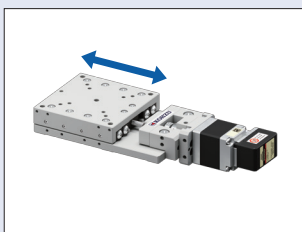
各ステージの出荷平均値や特殊検査データを
神津精機のWEBサイトでご確認いただけます。

神津精機

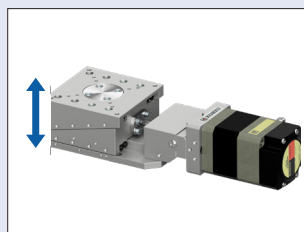
検索

位置決めステージの種類

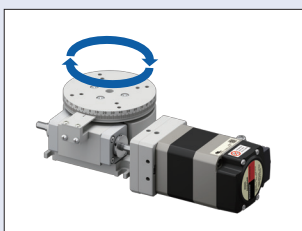
直線、上下、回転、揺動機構の4種類のステージをご用意しています。



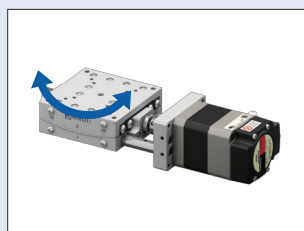
自動Xステージ



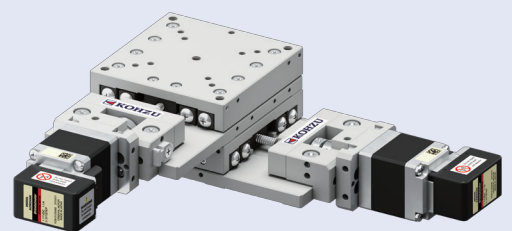
自動Zステージ



自動回転ステージ



自動スイベルステージ



ステージは様々な利用用途にあわせて組み合わせることも可能です。
組み合わせた状態で出荷可能なので、精度が保証されます。

位置決めステージの特徴

試料（サンプル）や加工治具、顕微鏡などを決められた位置まで正確に動かすための機構です。直線・回転・揺動機構を組み合わせることにより、検査装置や加工機など様々な用途に利用することができます。

高精度

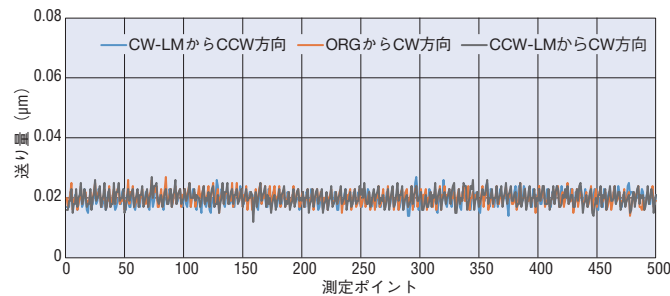
- 位置決め後の安定性が高い
- バックラッシュが少ない
- 回転ステージの偏芯量が少ない
- サブミクロンの位置決めが可能
- 繰り返し動作時の再現性が高い

●精度検査データの実力平均値【自動Xステージ】

型 式		XA05A-R102		XA05A-L202		
		精密クロスローラガイド		精密リニアガイド		
		仕様	平均値	仕様	平均値	
累積リード誤差	≦ (μm/ストローク)	6	1.61	15	4.20	
繰返し位置決め精度	≦ (±μm)	0.3	0.06	0.5	0.07	
ロストモーション	≦ (μm)	1	0.48	1	0.50	
真直度	水平	≦ (μm/ストローク)	1	0.24	3	1.00
	垂直	≦ (μm/ストローク)	1	0.30	3	0.90
バックラッシュ	≦ (μm)	1	0.20	1	0.20	

- 追従性が非常に高く正確な位置決めを行うため、リトライが不要。タクトタイムの短縮に貢献。

●追従性データ

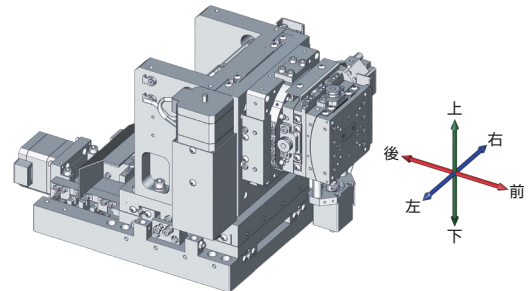


測定環境：恒温恒湿室 (23°C±1°C 50%RH2%)
 測定機器：レーザー測長器 (Agilent 製 5530A)
 荷 重：0kgf
 測定内容：ドライブ分割 1/2 にてストローク内、任意の3ヶ所に 500ポイントでの測定

高剛性

- 径の大きなクロスローラを使用しているため、高剛性を実現
- 外力による影響を受けにくい

●6軸の剛性検査成績



方向	たわみ量	残変位置量
前 ·	4.3μm	0.1μm
後 ×	4.7μm	0.1μm
左 ←	32.7μm	0.1μm
右 →	32.5μm	0.2μm
上 ↑	29.6μm	0.1μm
下 ↓	29μm	0.1μm

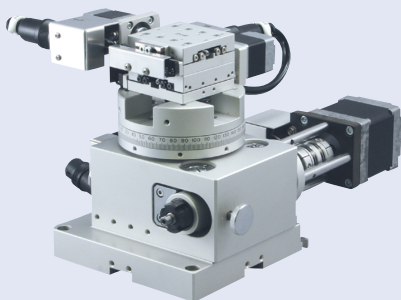
*荷重は負荷点(θx 軸回転中心)に 2 kgf

長寿命

- 駆動をギヤからボールネジに変え、長寿命を実現したステージのラインアップ
- オーバーホール対応を実施、長期間の使用が可能

用途例・使用例

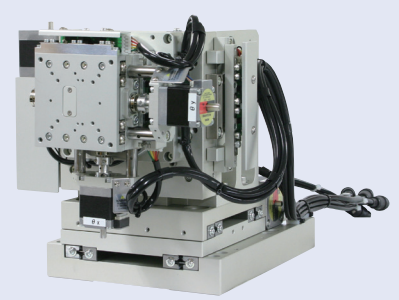
用途、精度に応じた適切な組み合わせをご提案いたします。



X線 CT用高精度ユニット



表面計測システム



液晶パネル貼り合わせ用途

その他利用用途

- デジカメ、ムービー
- CCD カメラ組み立て
- LED プリンタ光学エンジン組み立て
- 光ファイバー調芯
- 中小型液晶貼り合わせ
- 半導体製造装置
- 各種光学分析機器
- カメラモジュールのアクティブアライメント 等

駆動モーターはハイブリッド制御システム α STEP AZシリーズ



ハイブリッド制御システム
 α STEP AZシリーズ

バッテリーレスアブソリュートセンサ搭載
小型の機械式多回転アブソリュートセンサ
<ABZOセンサ>を開発しました。
生産性の向上や、コスト削減に
貢献できます。

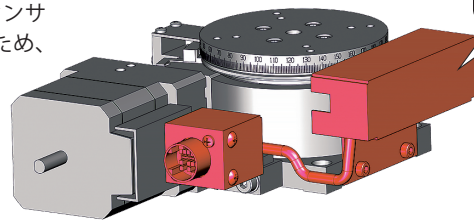


ABZOセンサ

α STEP AZシリーズ搭載ステージの特徴

外部センサ不要

アブソリュートシステムのため、原点センサ、リミットセンサなどの外部センサが不要です。外部センサが不要になるため、テーブル周りのセンサの配線が無くなります。



従来品に搭載されていた
センサが不要になります。

◇高速原点復帰

外部センサを用いずに原点復帰が可能のため、センサ感度を気にせず高速で原点復帰がおこなえ、マシンサイクルの短縮につながります。

◇コストダウン

センサ費用や配線費用が削減でき、システムコストダウンが図れます。

◇省配線

省配線となり、装置設計の自由度がアップします。

◇外部センサ誤動作の影響を受けない

外部センサの誤動作や故障、断線といった心配がありません。

◇簡単な原点設定

ドライバ表面のスイッチを押すことで簡単に原点を設定でき、ABZOセンサで原点位置を保存します。

バッテリーレス

機械式センサのためバッテリーが不要です。位置情報はABZOセンサで機械的に管理されているため、電源を落としても、モーター／ドライバ間のケーブルを外しても、位置情報を保持できます。

◇メンテナンスの削減

バッテリーの交換が必要がなく、メンテナンスの手間やコストを削減できます。

◇自由なドライバの設置

バッテリー交換用のスペース確保も不要なため、ドライバの設置場所の制約がなく、制御盤等のレイアウト設計の自由度が上がります。

◇海外輸送も安心

バッテリーは自己放電するため、海外輸送といった長期間の装置搬送では注意が必要です。ABZOセンサはバッテリー不要であり、位置情報の保持に期限はありません。またバッテリーを海外に輸出する際の各種規制等も考慮する必要がありません。

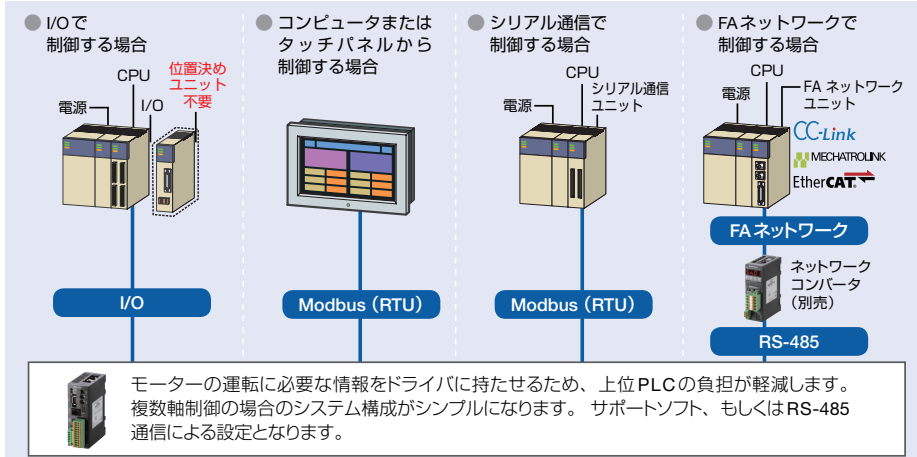
◇モーター／ドライバ間のケーブルを外しても位置保持
位置情報はABZOセンサ内で保持します。

上位システムに合わせて選べるドライバ



◇位置決め機能内蔵タイプ **FLEX**

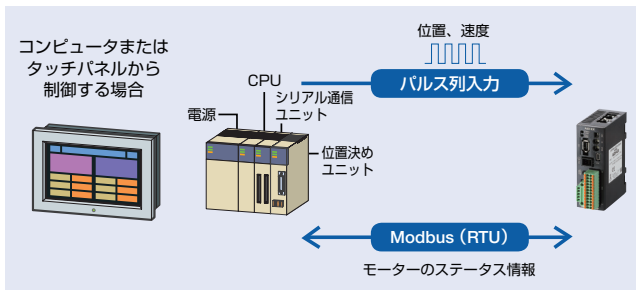
運転データをドライバに設定し、上位から運転データの選択、実行をするタイプです。上位との接続、制御はI/O、Modbus (RTU)、RS-485 通信、FA ネットワークのいずれかでおこなえます。



FLEX FLEX (フレックス) とは、I/O 制御、Modbus (RTU) 制御、ネットワークコンバータ経由での FA ネットワーク制御に対応した製品の総称です。

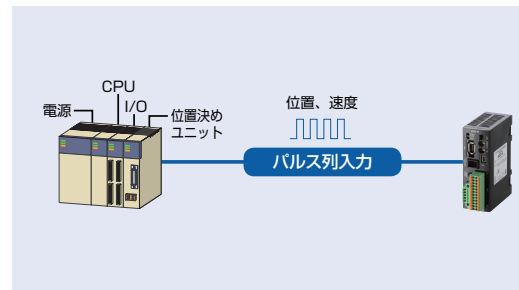
◇RS-485 通信付きパルス列入力タイプ

ドライバに対してパルスを入力することで運転を実行するタイプです。お客さまがご用意する位置決めユニット (パルス発振器) からモーターの制御をおこないます。RS-485 経由でモニタすることができます。



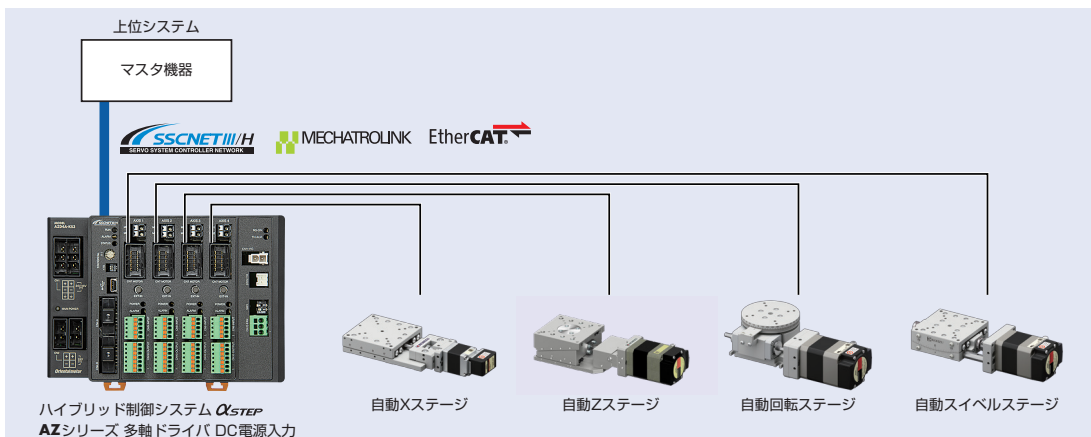
◇パルス列入力タイプ

ドライバに対してパルスを入力することで運転を実行するタイプです。お客さまがご用意する位置決めユニット (パルス発振器) からモーターの制御をおこないます。



◇ネットワーク対応多軸ドライバ

SSCNET III/H、MECHATROLINK-III、EtherCAT ドライブプロファイルに対応した多軸ドライバです。2 軸、3 軸、4 軸接続できるドライバをご用意しています。



- **SSCNET III/H** は三菱電機株式会社の登録商標または商標です。
- **CC-Link** は CC-Link 協会、**MECHATROLINK** は MECHATROLINK 協会の登録商標です。
- **EtherCAT** は、ドイツのベッコフオートメーション株式会社がライセンスを供与した登録商標です。

種類と価格

●位置決めステージ

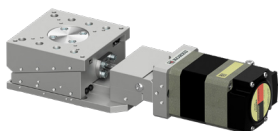
◇自動 X ステージ

品名	定価
XA05A-R102-AZ01	191,600円
XA05A-R202-AZ01	191,600円
XA05A-L202-AZ01	243,400円
XA07A-R103-AZ01	207,000円
XA07A-R202-AZ01	207,000円
XA07A-L202-AZ01	259,800円



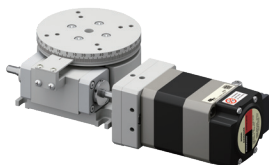
◇自動 Z ステージ

品名	定価
ZA05A-W101-AZ01	224,600円
ZA07A-W2C02-AZ01	309,400円
ZA07A-V1F01-AZ01	321,100円



◇自動回転ステージ

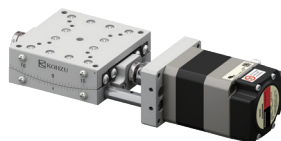
品名	定価
RA05A-W02-AZ01	248,100円
RA07A-W02-AZ01	279,900円
RA07A-T02-AZ01	290,400円



◇自動スイベルステージ

品名	定価
SA05B-RT02-AZ01	230,400円
SA05B-RM02-AZ01	230,400円
SA05B-RB02-AZ01	230,400円
SA05B-RS02-AZ01	460,800円
SA05B-RL02-AZ01	460,800円
SA05A-R2T01-AZ01	236,300円
SA05A-R2M01-AZ01	236,300円
SA05A-R2B01-AZ01	236,300円
SA05A-R2G01-AZ01	236,300円
SA05A-R2S01-AZ01	472,600円
SA05A-R2L01-AZ01	472,600円
SA05A-R2BG01-AZ01	472,600円

品名	定価
SA07A-RT02-AZ01	231,700円
SA07A-RM02-AZ01	231,700円
SA07A-RB02-AZ01	231,700円
SA07A-RS02-AZ01	433,400円
SA07A-RL02-AZ01	433,400円
SA07A-R2T01-AZ01	236,300円
SA07A-R2M01-AZ01	236,300円
SA07A-R2B01-AZ01	236,300円
SA07A-R2S01-AZ01	472,600円
SA07A-R2L01-AZ01	472,600円



●ドライバ

◇位置決め機能内蔵タイプ

電源入力	品名	定価
DC24/48V	AZD-KD	42,900円

◇RS-485 通信付きパルス列入力タイプ

電源入力	品名	定価
DC24/48V	AZD-KX	42,900円

◇パルス列入力タイプ

電源入力	品名	定価
DC24/48V	AZD-K	37,400円

●接続ケーブルセット／可動接続ケーブルセット

ケーブルが屈曲される場合には、可動接続ケーブルをお使いください。

モーターから出ているモーターケーブルは、ドライバに直接接続できません。ドライバに接続する場合は、接続ケーブルをお使いください。

◇モーター／エンコーダ用

種類	長さ L (m)	品名	定価
接続ケーブルセット	0.5	CC005VZ□F2	3,300円
	1	CC010VZ□F2	3,300円
	1.5	CC015VZ□F2	3,800円
	2	CC020VZ□F2	4,400円
	2.5	CC025VZ□F2	4,900円
	3	CC030VZ□F2	5,500円
	4	CC040VZ□F2	8,500円
	5	CC050VZ□F2	9,600円
	7	CC070VZ□F2	11,900円
	10	CC100VZ□F2	15,500円
	15	CC150VZ□F2	21,400円
20	CC200VZ□F2	27,200円	

●□にはネットワークの種類を表す記号が入ります。

2 : AZM15、AZM24、AZM26

なし : AZM46

●多軸ドライバ専用接続ケーブルセット／可動接続ケーブルセット

ケーブルが屈曲される場合には、可動接続ケーブルをお使いください。

モーターから出ているモーターケーブルは、ドライバに直接接続できません。ドライバに接続する場合は、接続ケーブルをお使いください。

◇モーター／エンコーダ用

種類	長さ L (m)	品名	定価
接続ケーブル	0.5	CC005VZ□FA	6,200円
	1	CC010VZ□FA	6,200円
	1.5	CC015VZ□FA	6,700円
	2	CC020VZ□FA	7,000円
	2.5	CC025VZ□FA	7,500円
	3	CC030VZ□FA	8,000円
	4	CC040VZ□FA	8,800円
	5	CC050VZ□FA	9,600円
	7	CC070VZ□FA	11,900円
	10	CC100VZ□FA	15,500円
	15	CC150VZ□FA	21,400円
20	CC200VZ□FA	27,200円	

●□にはネットワークの種類を表す記号が入ります。

2 : AZM15、AZM24、AZM26

なし : AZM46

◇多軸ドライバ

電源入力	品名	軸数	定価
DC24/48V	AZD2A-□	2軸	88,000円
	AZD3A-□	3軸	116,000円
	AZD4A-□	4軸	140,800円

●□にはネットワークの種類を表す記号が入ります。

SSCNET III /H対応 : KS3

MECHATROLINK-III対応 : KM3

EtherCAT ドライブプロファイル対応 : KED

種類	長さ L (m)	品名	定価
可動接続ケーブルセット	0.5	CC005VZ□R2	7,400円
	1	CC010VZ□R2	7,400円
	1.5	CC015VZ□R2	8,000円
	2	CC020VZ□R2	8,700円
	2.5	CC025VZ□R2	9,200円
	3	CC030VZ□R2	9,700円
	4	CC040VZ□R2	11,100円
	5	CC050VZ□R2	12,400円
	7	CC070VZ□R2	15,800円
	10	CC100VZ□R2	20,700円
	15	CC150VZ□R2	29,200円
20	CC200VZ□R2	37,500円	

種類	長さ L (m)	品名	定価
可動接続ケーブル	0.5	CC005VZ□RA	7,400円
	1	CC010VZ□RA	7,400円
	1.5	CC015VZ□RA	8,000円
	2	CC020VZ□RA	8,700円
	2.5	CC025VZ□RA	9,200円
	3	CC030VZ□RA	9,700円
	4	CC040VZ□RA	11,100円
	5	CC050VZ□RA	12,400円
	7	CC070VZ□RA	15,800円
	10	CC100VZ□RA	20,700円
	15	CC150VZ□RA	29,200円
20	CC200VZ□RA	37,500円	

◇注意

●多軸ドライバ専用のケーブルは、接続ケーブルのみご用意しています。AZシリーズの中継ケーブルはお使いになれません。

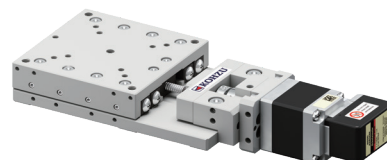
ドライバとケーブルはAZシリーズと共通です。下記内容についてはAZシリーズの製品カタログをご覧ください。

- 一般仕様
- ドライバ仕様
- RS-485通信仕様
- 外形図
- 接続と運転
- オプション(中継ケーブルセット)



自動Xステージ

案内方式：精密クロスローラガイド、精密リニアガイド
 送り方式：研削ネジ、ボールネジ



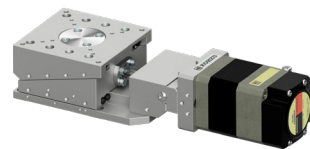
●仕様

型 式		XA05A-R102-AZ01	XA05A-R202-AZ01	XA05A-L202-AZ01	XA07A-R103-AZ01	XA07A-R202-AZ01	XA07A-L202-AZ01
テーブルサイズ		50mm×50mm			70mm×70mm		
案内方式		精密クロスローラガイド		精密リニアガイド	精密クロスローラガイド		精密リニアガイド
移動範囲		±7.5mm		±25mm	±10mm		±35mm
送り方式		研削ネジ、 リード 0.5mm	ボールネジ、 リード 1.0mm		研削ネジ、 リード 0.5mm	ボールネジ、 リード 1.0mm	
分解能	基本ステップ角 (1,000p/r設定時)	0.5μm	1μm		0.5μm	1μm	
	基本ステップ角 (10,000p/r設定時)	0.05μm	0.1μm		0.05μm	0.1μm	
最高速度		2.5mm/sec	10mm/sec		2.5mm/sec	10mm/sec	
累積リード誤差		≤ 6μm/15mm	≤ 5μm/15mm	≤ 15μm/50mm	≤ 10μm/20mm	≤ 5μm/20mm	≤ 15μm/70mm
繰返し位置決め精度		≤ ±0.3μm	≤ ±0.2μm	≤ ±0.5μm	≤ ±0.3μm	≤ ±0.2μm	≤ ±0.5μm
ロストモーション		≤ 1μm	≤ 0.5μm	≤ 1μm	≤ 1μm	≤ 0.5μm	≤ 1μm
真直度	水平	≤ 1μm/15mm		≤ 3μm/50mm	≤ 0.5μm/20mm		≤ 3μm/70mm
	垂直	≤ 1μm/15mm		≤ 3μm/50mm	≤ 1μm/20mm		≤ 3μm/70mm
バックラッシュ		≤ 1μm	≤ 0.2μm	≤ 1μm	≤ 1μm	≤ 0.2μm	≤ 1μm
モーメント荷重		0.31 arcsec/N-cm		0.26 arcsec/N-cm	0.10 arcsec/N-cm		0.26 arcsec/N-cm
水平耐荷重		49N (5kgf)			98N (10kgf)		68.6N (7kgf)
材質		アルミ合金					
外観		白色仕上げ					
自重		0.44kg		0.78kg	0.96kg	0.63kg	1.16kg
搭載モーター		AZM24AK			AZM46AK	AZM24AK	

●クリーン、真空グリスへ変更可能です。交換費が発生しますので、詳細はお問い合わせください。

自動Zステージ

案内方式：精密クロスローラガイド、四面フラットローラガイド
送り方式：研削ネジ、ボールネジ

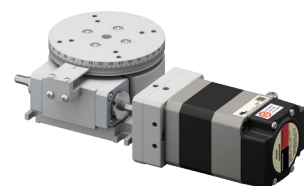


仕様

型 式		ZA05A-W101-AZ01	ZA07A-W2C02-AZ01	ZA07A-V1F01-AZ01
テーブルサイズ		50mm×50mm		
案内方式		精密クロスローラガイド		四面フラットローラガイド
移動範囲		±4mm	±2.5mm	±10mm
送り方式		1/2-クサビ、研削ネジ、 リード 0.5mm	1/4-クサビ、ボールネジ、 リード 1.0mm	1/2-ベルト、研削ネジ、 リード 0.5mm
分解能	基本ステップ角 (1,000p/r設定時)	0.25μm		
	基本ステップ角 (10,000p/r設定時)	0.025μm		
最高速度		2.5mm/sec		
繰返し位置決め精度		≤±0.5μm		
ロストモーション		≤2μm	≤0.3μm	≤2μm
垂直度		≤6μm/8mm	≤5μm/5mm	≤6μm/20mm
水平耐荷重		39.2N (4kgf)		117.6N (12kgf)
材質		アルミ合金		
外観		白色仕上げ		
自重		0.46kg	1.28kg	1.97kg
搭載モーター		AZM15AK		

自動回転ステージ

案内方式：アンギュラベアリング、クロスローラベアリング
送り方式：ウォーム&ウォームホイール、タンジェントバー方式



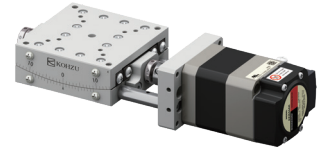
仕様

型 式		RA05A-W02-AZ01	RA07A-W02-AZ01	RA07A-T02-AZ01
テーブルサイズ		φ49mm	φ68mm	70mm×70mm
案内方式		アンギュラベアリング		クロスローラベアリング
回転範囲		360°		±5°
送り方式		ウォーム&ウォームホイール 1/90		タンジェントバー方式 (ボールネジ)
分解能	基本ステップ角 (1,000p/r設定時)	0.004°		≈0.001364°
	基本ステップ角 (10,000p/r設定時)	0.0004°		≈0.0001364°
最高速度		20°/sec		13.64°/sec
累積誤差		≤0.02°/360°	≤0.015°/360°	-
ロストモーション		≤0.009°	≤0.006°	≤0.005°
角度再現性		≤0.005°	≤0.003°	≤0.002°
ピッチ誤差		≤0.015°/4°	≤0.01°/4°	-
バックラッシュ		≤0.001°		≤0.005°
面振れ		≤20μm/360°		≤5μm/±5°
偏心		≤5μm/360°		≤5μm/±5°
モーメント荷重		0.82 arcsec/N-cm	0.51 arcsec/N-cm	0.15 arcsec/N-cm
水平耐荷重		39.2N (4kgf)	58.8N (6kgf)	78.4N (8kgf)
材質		アルミ合金		
外観		白色仕上げ		
自重		0.7kg	1.32kg	0.94kg
搭載モーター		AZM26AK	AZM46AK	AZM24AK

●クリーン、真空グリスへ変更可能です。交換費が発生しますので、詳細はお問い合わせください。

自動スィベルステージ

案内方式：精密クロスローラガイド
送り方式：ウォーム&ウォームホイール



仕様

◇テーブルサイズ 50 mm × 50 mm

型式	SA05B-RT02-AZ01	SA05B-RM02-AZ01	SA05B-RB02-AZ01	SA05B-RS02-AZ01 ^{※1}	SA05B-RL02-AZ01 ^{※2}	
テーブルサイズ	50mm×50mm					
案内方式	精密クロスローラガイド					
回転範囲	±10°		±8°	±10°	±10° (RM) ±8° (RB)	
送り方式	ウォーム&ウォームホイール					
減速比	232	300	372	232 (RT) 300 (RM)	300 (RM) 372 (RB)	
分解能	基本ステップ角 (1,000p/r設定時)	0.00155°	0.0012°	0.00097°	0.00155° (RT) 0.0012° (RM)	0.0012° (RM) 0.00097° (RB)
	基本ステップ角 (10,000p/r設定時)	0.000155°	0.00012°	0.000097°	0.000155° (RT) 0.00012° (RM)	0.00012° (RM) 0.000097° (RB)
最高速度	7.76°/sec	6°/sec	4.8°/sec	7.76°/sec (RT) 6°/sec (RM)	6°/sec (RM) 4.8°/sec (RB)	
繰返し位置決め精度	≤±0.001°					
ワークディスタンス	50mm±0.2mm	68mm±0.2mm	86mm±0.2mm	50mm±0.4mm	68mm±0.4mm	
回転中心変位量	Φ0.05mm/±10°		Φ0.05mm/±8°	Φ0.1mm/±10°	Φ0.1mm/±8°	
ロストモーション	≤0.003°					
バックラッシュ	≤0.001°					
モーメント荷重	0.31 arcsec/N-cm			0.92 arcsec/N-cm		
水平耐荷重	29.4N (3kgf)			19.6N (2kgf)		
材質	真鍮					
外観	白色梨地仕上げ					
自重	0.62kg			1.24kg		
搭載モーター	AZM26AK					

※1 SA05B-RS02-AZ01は、SA05B-RT02-AZ01とSA05B-RM02-AZ01の組み合わせです。

※2 SA05B-RL02-AZ01は、SA05B-RM02-AZ01とSA05B-RB02-AZ01の組み合わせです。

◇テーブルサイズ 70 mm × 70 mm

型式	SA07A-RT02-AZ01	SA07A-RM02-AZ01	SA07A-RB02-AZ01	SA07A-RS02-AZ01 ^{※1}	SA07A-RL02-AZ01 ^{※2}	
テーブルサイズ	70mm×70mm					
案内方式	精密クロスローラガイド					
回転範囲	±10°		±8°	±10°	±10° (RM) ±8° (RB)	
送り方式	ウォーム&ウォームホイール					
減速比	235	300	375	235 (RT) 300 (RM)	300 (RM) 375 (RB)	
分解能	基本ステップ角 (1,000p/r設定時)	0.00153°	0.0012°	0.00096°	0.00153° (RT) 0.0012° (RM)	0.0012° (RM) 0.00096° (RB)
	基本ステップ角 (10,000p/r設定時)	0.000153°	0.00012°	0.000096°	0.000153° (RT) 0.00012° (RM)	0.00012° (RM) 0.000096° (RB)
最高速度	7.66°/sec	6°/sec	4.8°/sec	7.66°/sec (RT) 6°/sec (RM)	6°/sec (RM) 4.8°/sec (RB)	
繰返し位置決め精度	≤±0.001°					
ワークディスタンス	70mm±0.2mm	96mm±0.2mm	122mm±0.2mm	70mm±0.4mm	96mm±0.4mm	
回転中心変位量	Φ0.05mm/±10°		Φ0.05mm/±8°	Φ0.1mm/±10°	Φ0.1mm/±8°	
ロストモーション	≤0.003°					
バックラッシュ	≤0.001°					
モーメント荷重	0.09 arcsec/N-cm			0.28 arcsec/N-cm		
水平耐荷重	49N (5kgf)			39.2N (4kgf)		
材質	アルミ合金					
外観	白色仕上げ					
自重	1.06kg			2.12kg		
搭載モーター	AZM46AK					

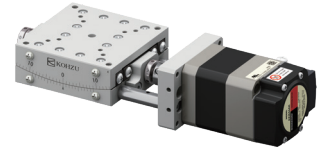
※1 SA07A-RS02-AZ01は、SA07A-RT02-AZ01とSA07A-RM02-AZ01の組み合わせです。

※2 SA07A-RL02-AZ01は、SA07A-RM02-AZ01とSA07A-RB02-AZ01の組み合わせです。

●クリーン、真空グリスへ変更可能です。交換費が発生しますので、詳細はお問い合わせください。

自動スイベルステージ

案内方式：精密クロスローラガイド
送り方式：ボールネジ



●仕様

◇テーブルサイズ 50 mm × 50 mm

型式	SA05A-R2T01-AZ01	SA05A-R2M01-AZ01	SA05A-R2B01-AZ01	SA05A-R2G01-AZ01	SA05A-R2S01-AZ01※1	SA05A-R2L01-AZ01※2	SA05A-R2BG01-AZ01※3	
テーブルサイズ	50mm×50mm							
案内方式	精密クロスローラガイド							
回転範囲	±5°	±4.5°	±3.5°	±3°	±5° (R2T) ±4.5° (R2M)	±4.5° (R2M) ±3.5° (R2B)	±3.5° (R2B) ±3° (R2G)	
送り方式	ボールネジ、リード 1.0mm							
分解能	基本ステップ角 (1,000p/r設定時)	≈0.001063°	≈0.000797°	≈0.000637°	≈0.000531°	≈0.001063° (R2T) ≈0.000797° (R2M)	≈0.000797° (R2M) ≈0.000637° (R2B)	≈0.000637° (R2B) ≈0.000531° (R2G)
	基本ステップ角 (10,000p/r設定時)	≈0.0001063°	≈0.0000797°	≈0.0000637°	≈0.0000531°	≈0.0001063° (R2T) ≈0.0000797° (R2M)	≈0.0000797° (R2M) ≈0.0000637° (R2B)	≈0.0000637° (R2B) ≈0.0000531° (R2G)
最高速度	21.3°/sec	15.9°/sec	12.7°/sec	10.6°/sec	21.3°/sec (R2T) 15.9°/sec (R2M)	15.9°/sec (R2M) 12.7°/sec (R2B)	12.7°/sec (R2B) 10.6°/sec (R2G)	
繰返し位置決め精度	≤ ±0.003°							
ワークディスタンス	50mm±0.2mm	68mm±0.2mm	86mm±0.2mm	104mm±0.2mm	50mm±0.4mm	68mm±0.4mm	86mm±0.4mm	
回転中心変位量	Φ0.05mm/±5°	Φ0.05mm/±4.5°	Φ0.05mm/±3.5°	Φ0.05mm/±3°	Φ0.1mm/±4.5°	Φ0.1mm/±3.5°	Φ0.1mm/±3°	
ロストモーション	≤ 0.003°							
バックラッシュ	≤ 0.003°							
モーメント荷重	0.41 arcsec/N-cm				1.20 arcsec/N-cm			
水平耐荷重					29.4N (3kgf)			
材質	アルミ合金							
外観	白色仕上げ							
自重	0.3kg				0.6kg			
搭載モーター	AZM15AK							

※1 SA05A-R2S01-AZ01は、SA05A-R2T01-AZ01とSA05A-R2M01-AZ01の組み合わせです。

※2 SA05A-R2L01-AZ01は、SA05A-R2M01-AZ01とSA05A-R2B01-AZ01の組み合わせです。

※3 SA05A-R2BG01-AZ01は、SA05A-R2B01-AZ01とSA05A-R2G01-AZ01の組み合わせです。

◇テーブルサイズ 70 mm × 70 mm

型式	SA07A-R2T01-AZ01	SA07A-R2M01-AZ01	SA07A-R2B01-AZ01	SA07A-R2S01-AZ01※1	SA07A-R2L01-AZ01※2	
テーブルサイズ	70mm×70mm					
案内方式	精密クロスローラガイド					
回転範囲	±5°	±4.5°	±4°	±5° (R2T) ±4.5° (R2M)	±4.5° (R2M) ±4° (R2B)	
送り方式	ボールネジ、リード 1.0mm					
分解能	基本ステップ角 (1,000p/r設定時)	≈0.000756°	≈0.000563°	≈0.000448°	≈0.000756° (R2T) ≈0.000563° (R2M)	≈0.000563° (R2M) ≈0.000448° (R2B)
	基本ステップ角 (10,000p/r設定時)	≈0.0000756°	≈0.0000563°	≈0.0000448°	≈0.0000756° (R2T) ≈0.0000563° (R2M)	≈0.0000563° (R2M) ≈0.0000448° (R2B)
最高速度	11.3°/sec	8.4°/sec	6.7°/sec	11.3°/sec (R2T) 8.4°/sec (R2M)	8.4°/sec (R2M) 6.7°/sec (R2B)	
繰返し位置決め精度	≤ ±0.001°					
ワークディスタンス	70mm±0.2mm	96mm±0.2mm	122mm±0.2mm	70mm±0.4mm	96mm±0.4mm	
回転中心変位量	Φ0.05mm/±5°	Φ0.05mm/±4.5°	Φ0.05mm/±4°	Φ0.1mm/±4.5°	Φ0.1mm/±4°	
ロストモーション	≤ 0.003°					
バックラッシュ	≤ 0.003°					
モーメント荷重	0.06 arcsec/N-cm			0.35 arcsec/N-cm		
水平耐荷重	49N (5kgf)			42.1N (4.3kgf)		
材質	アルミ合金					
外観	白色仕上げ					
自重	0.66kg			1.32kg		
搭載モーター	AZM24AK					

※1 SA07A-R2S01-AZ01は、SA07A-R2T01-AZ01とSA07A-R2M01-AZ01の組み合わせです。

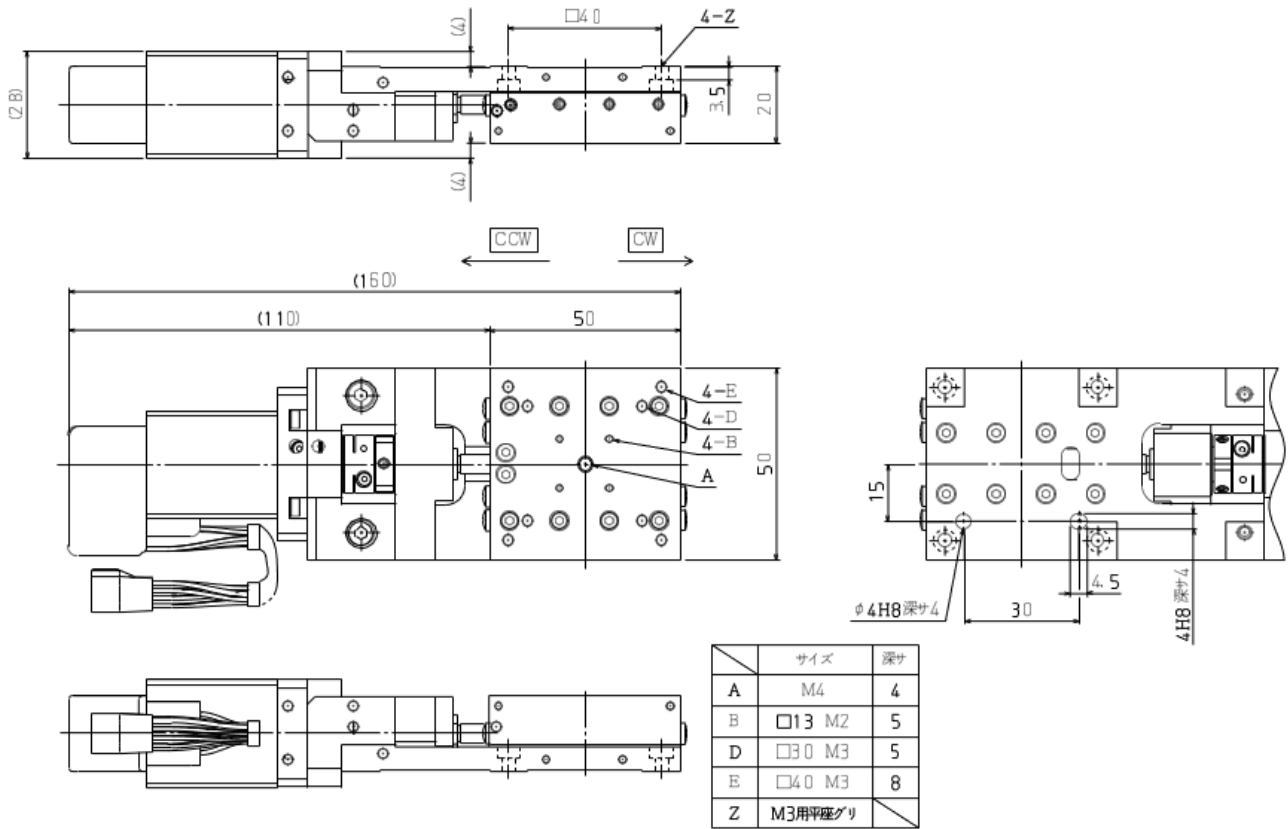
※2 SA07A-R2L01-AZ01は、SA07A-R2M01-AZ01とSA07A-R2B01-AZ01の組み合わせです。

●クリーン、真空グリスへ変更可能です。交換費が発生しますので、詳細はお問い合わせください。

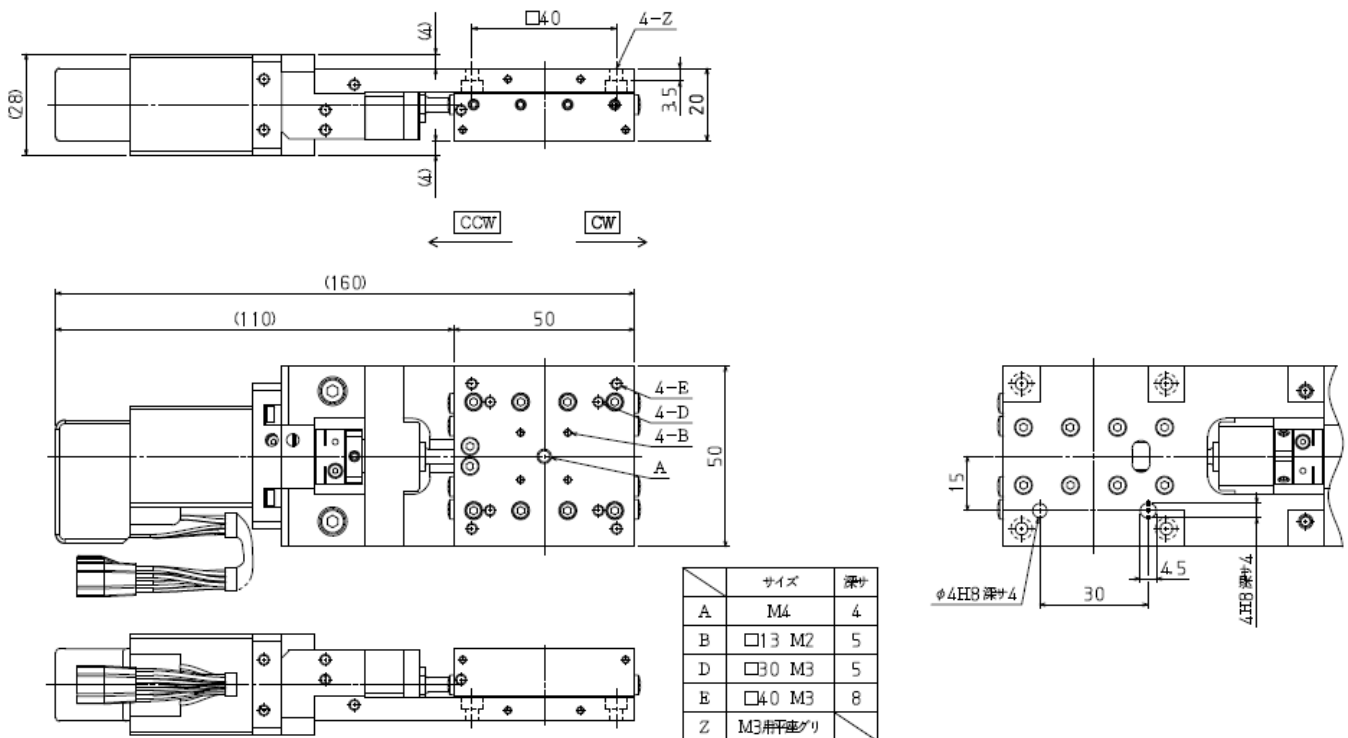
外形図

●自動 X ステージ

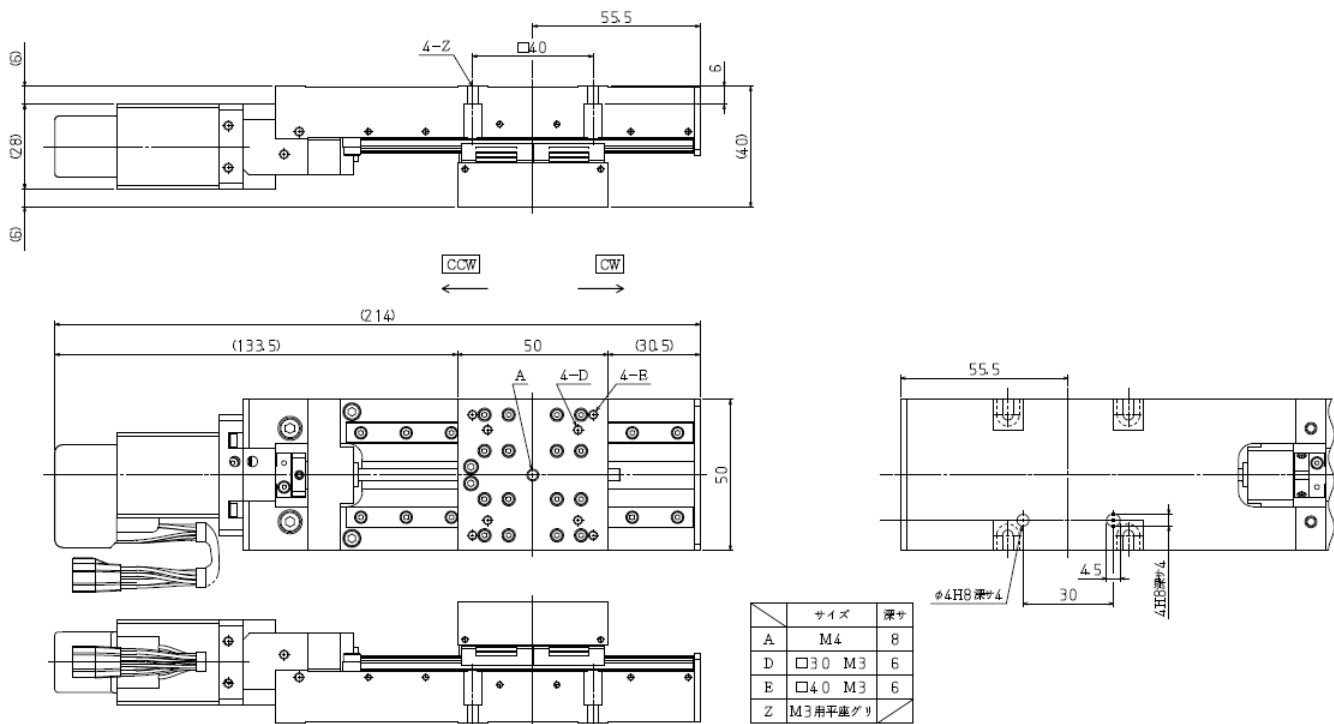
XA05A-R102-AZ01



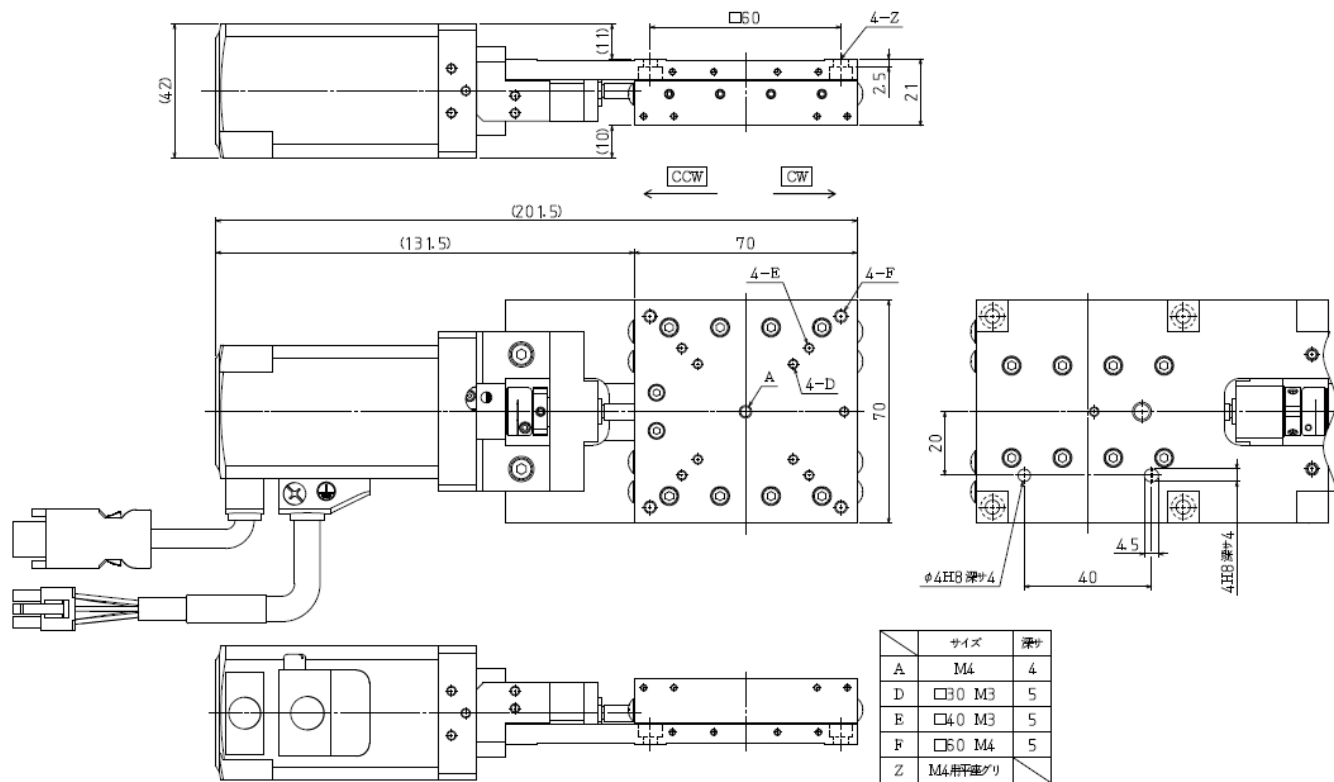
XA05A-R202-AZ01



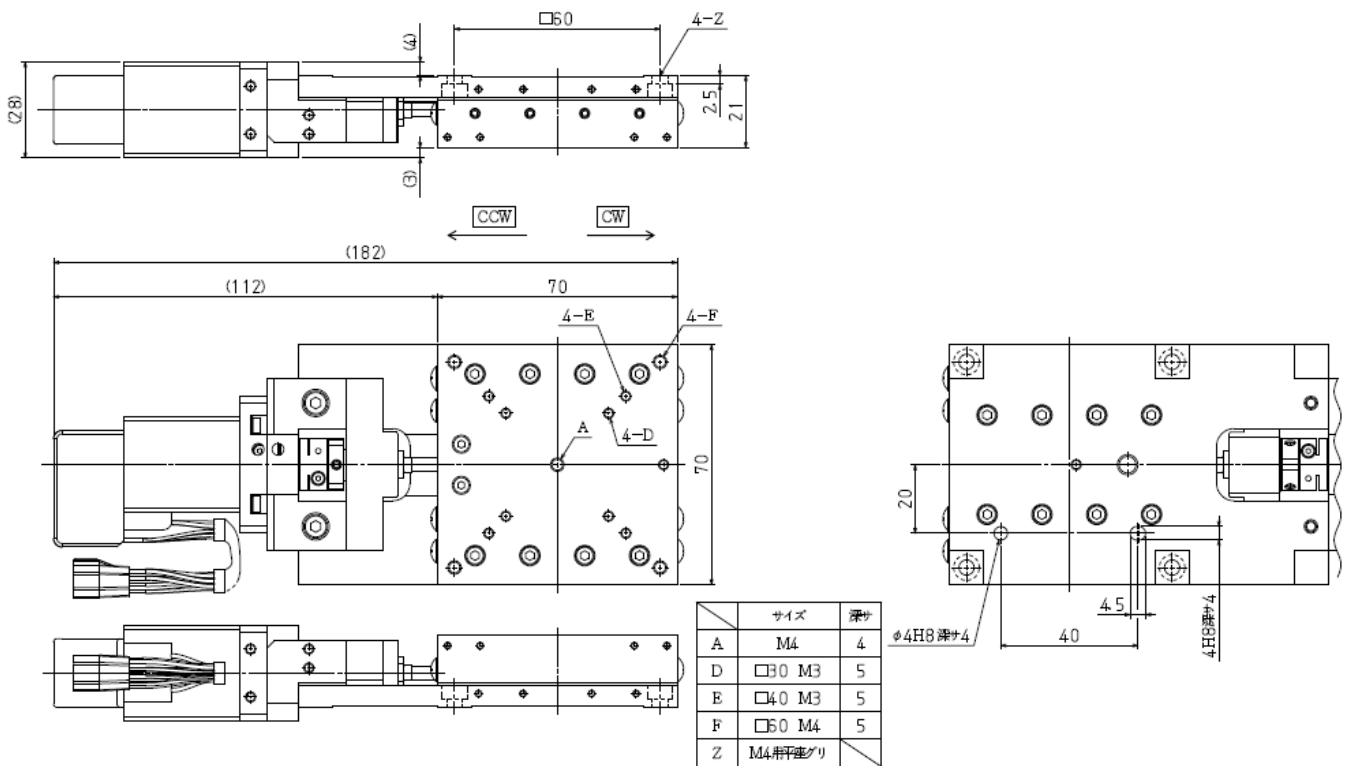
XA05A-L202-AZ01



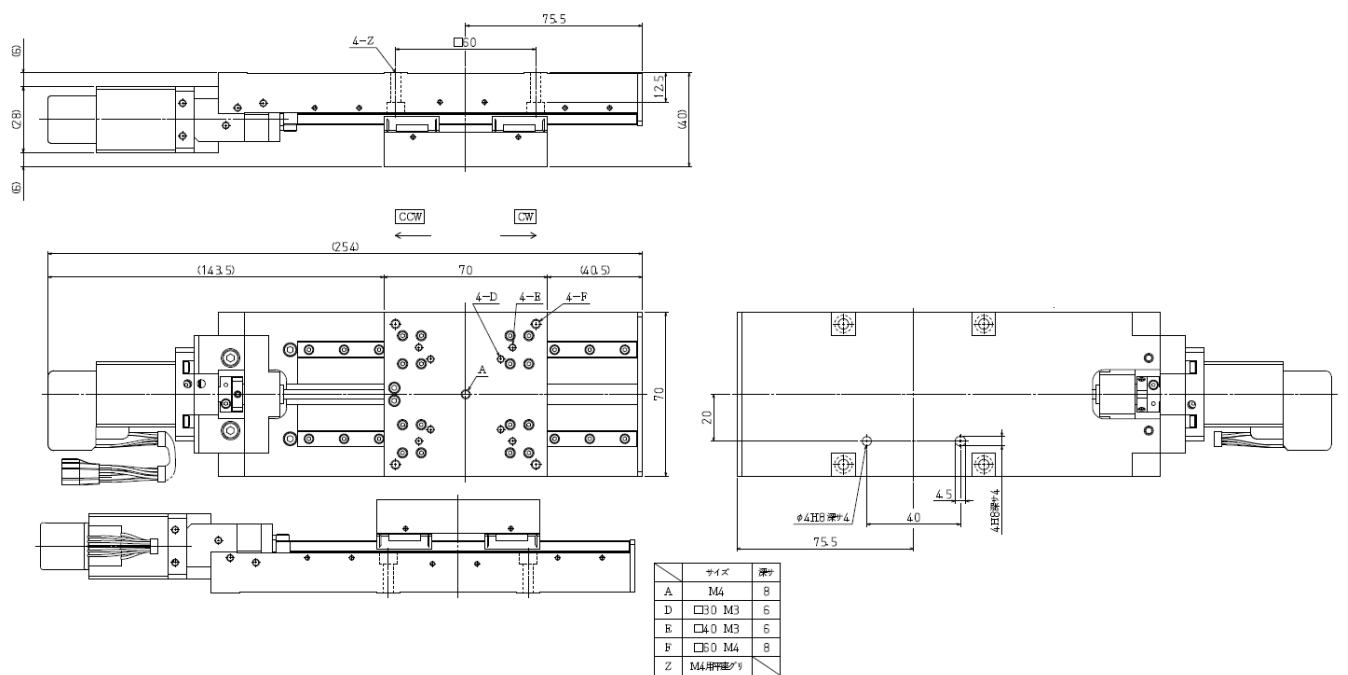
XA07A-R103-AZ01



XA07A-R202-AZ01

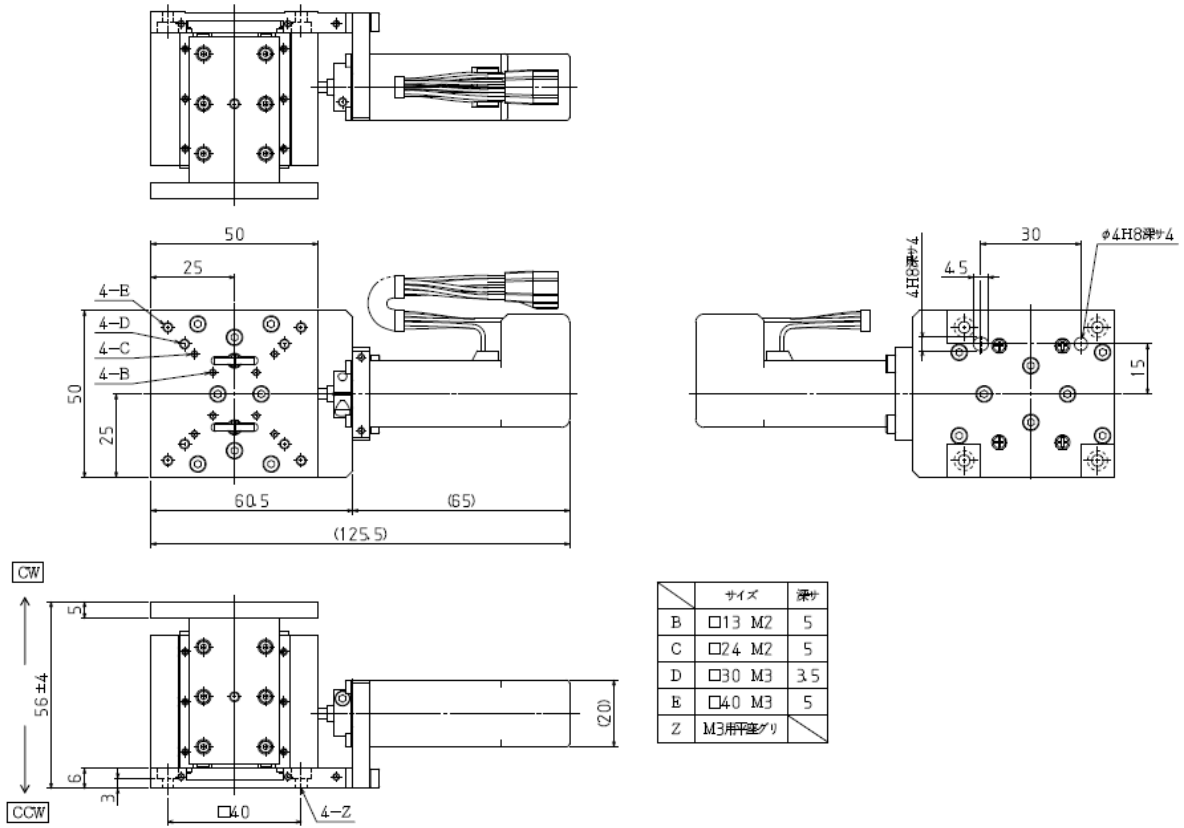


XA07A-L202-AZ01

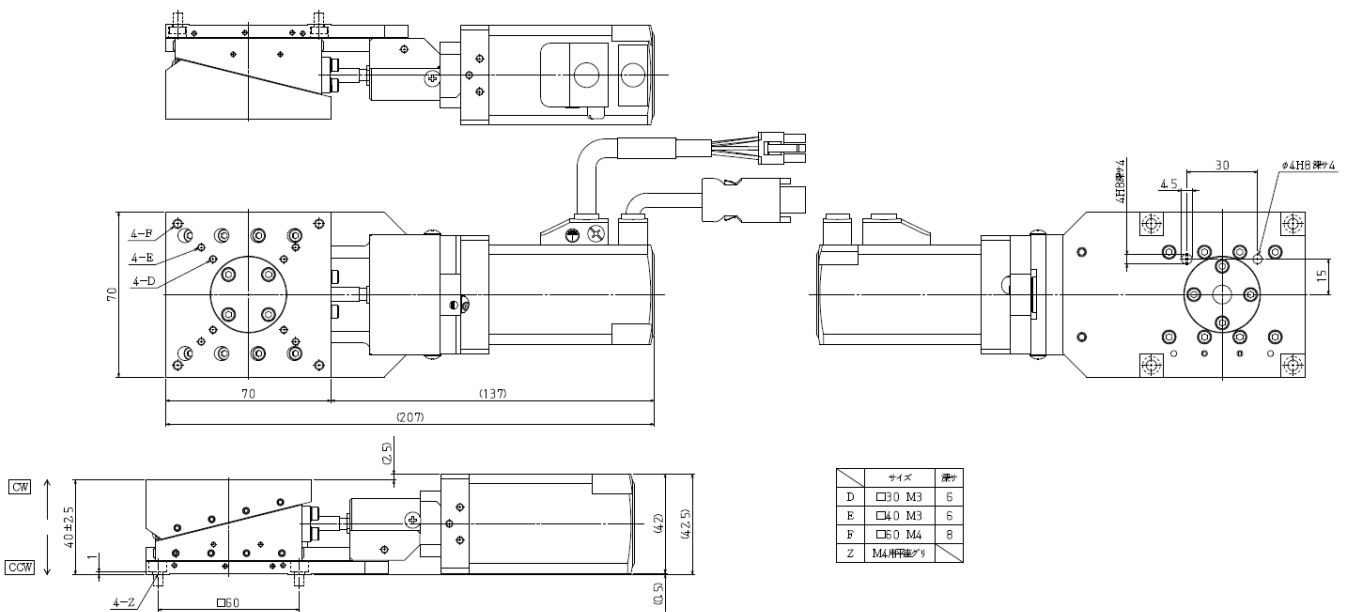


● 自動 Z ステージ

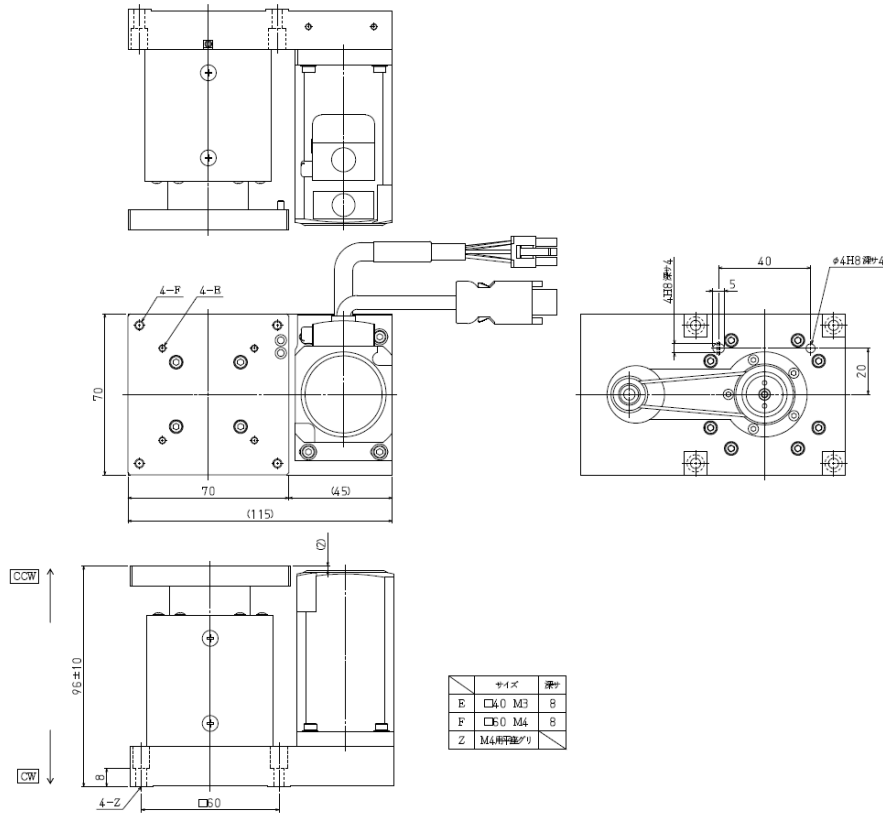
ZA05A-W101-AZ01



ZA07A-W2C02-AZ01

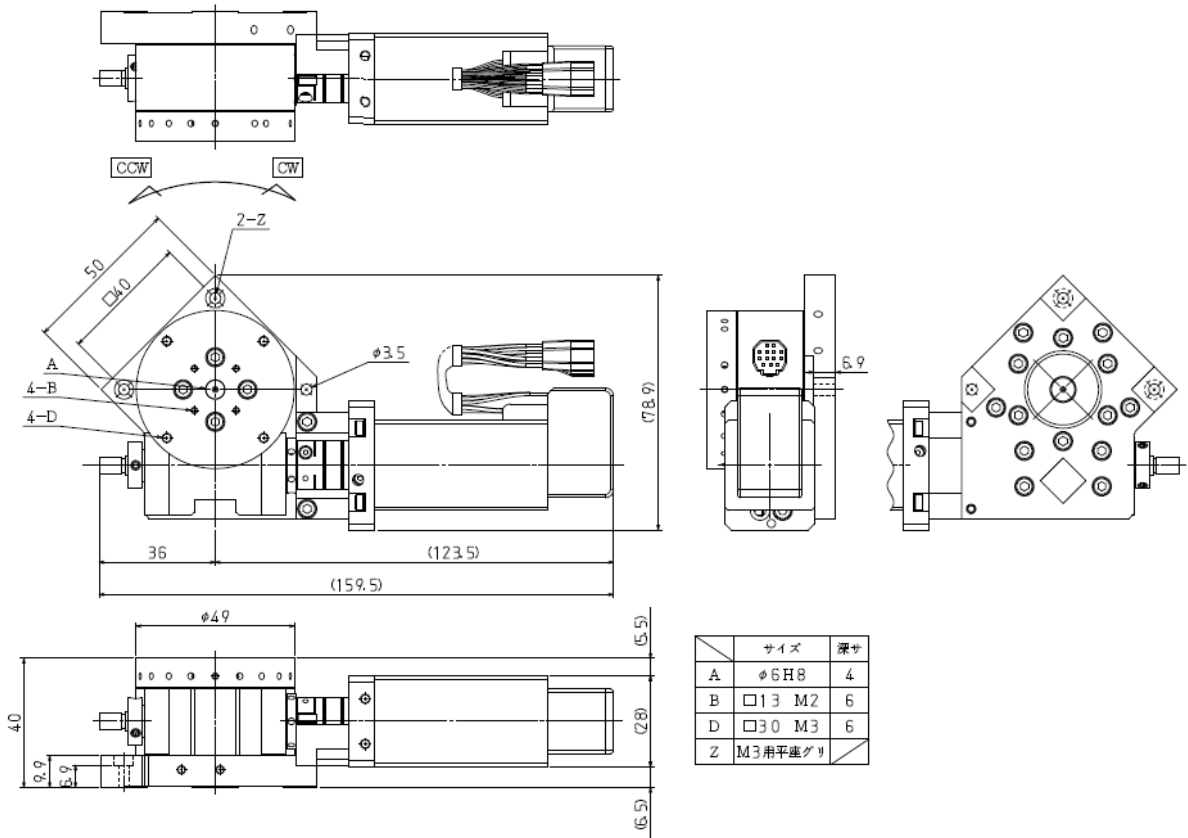


ZA07A-V1F01-AZ01

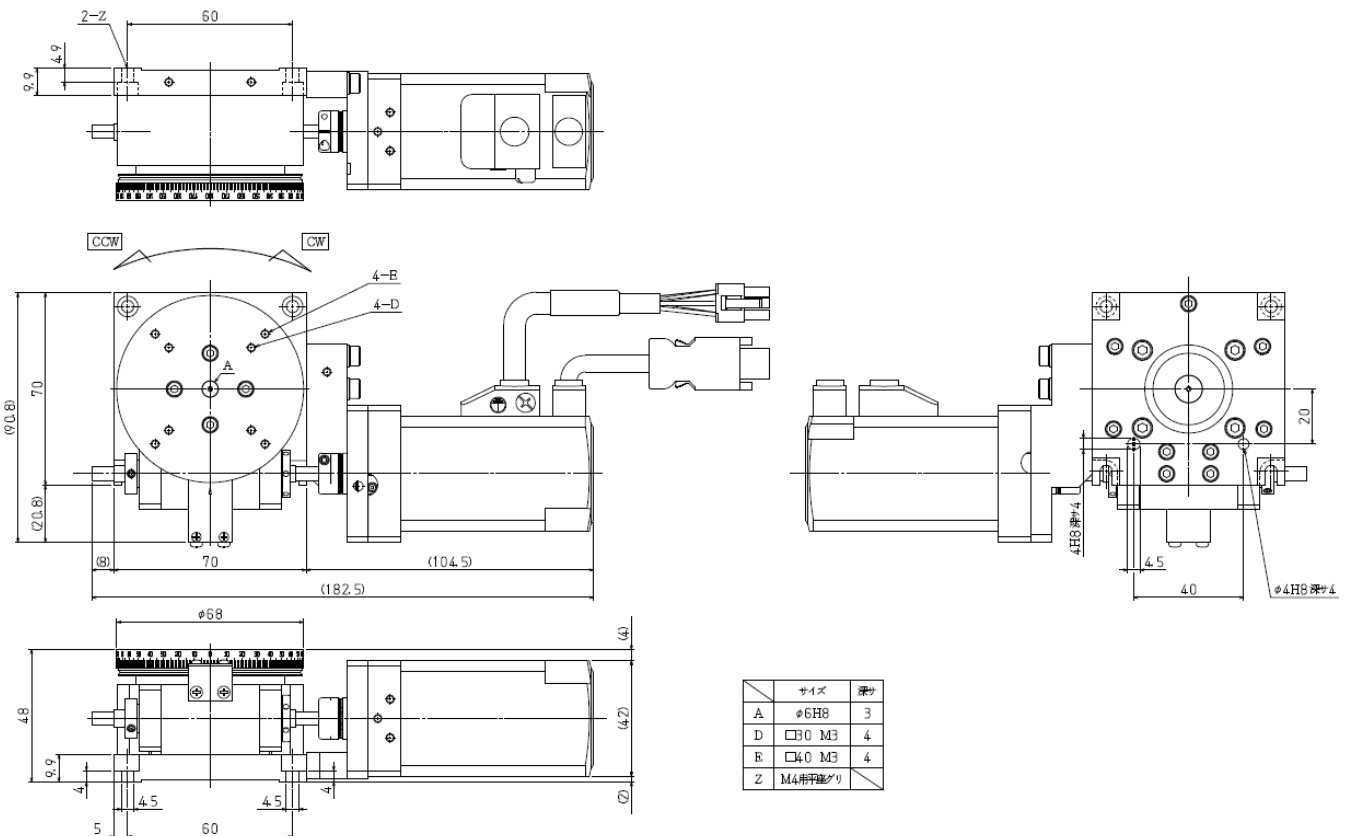


●自動回転ステージ

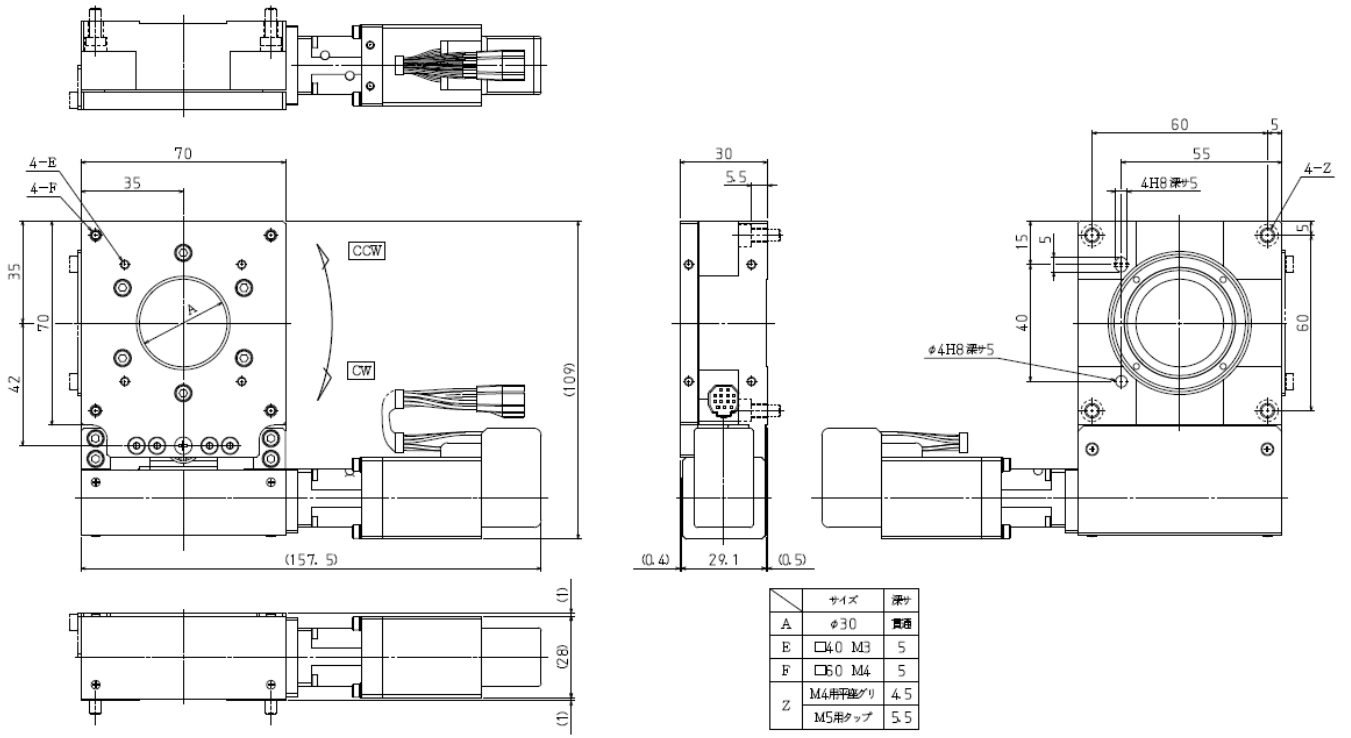
RA05A-W02-AZ01



RA07A-W02-AZ01



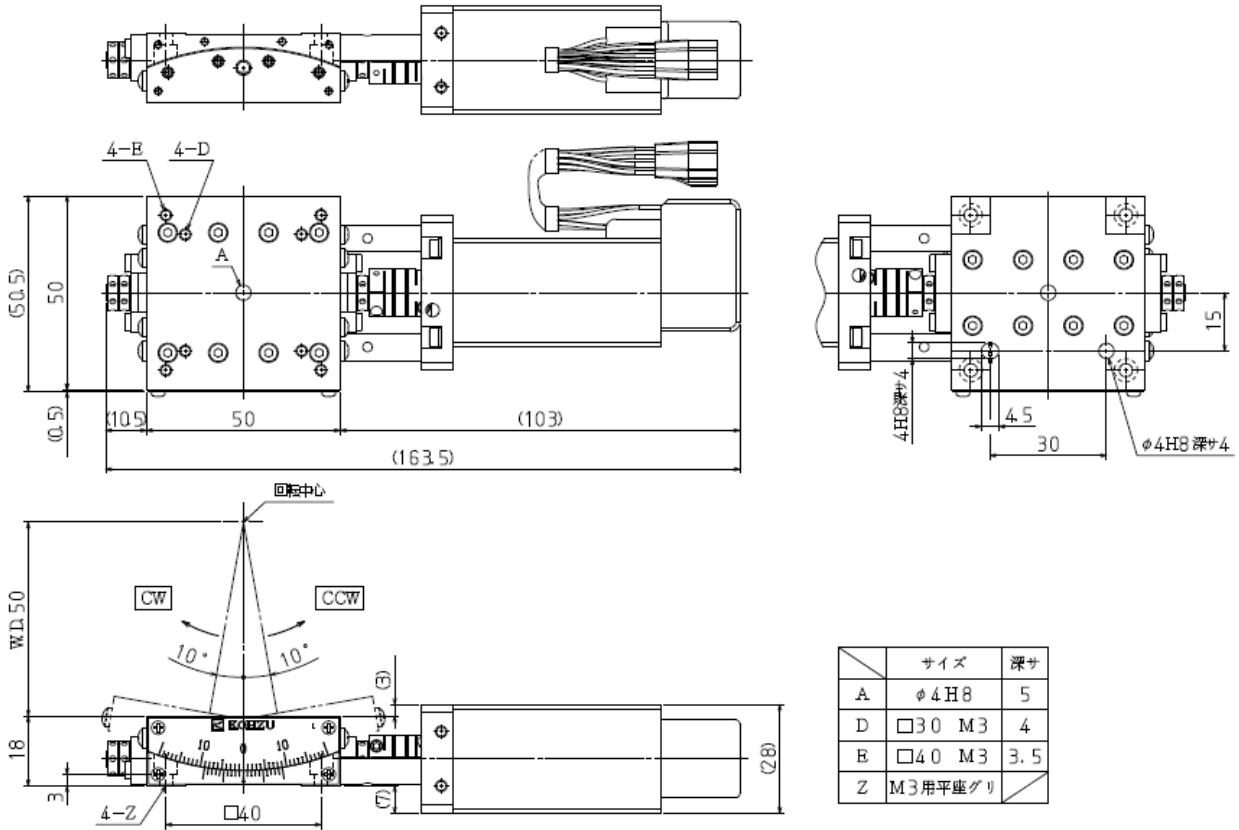
RA07A-T02-AZ01



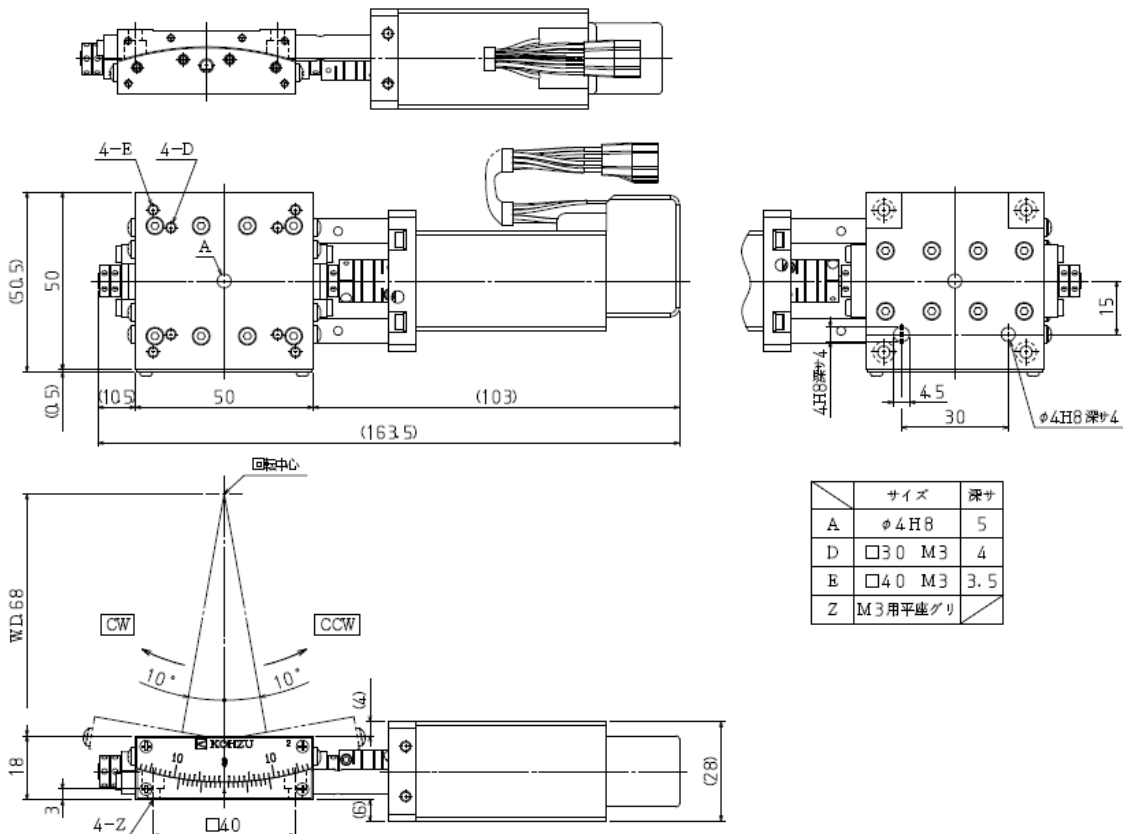
サイズ	深さ
A	$\phi 30$ 貫通
E	□40 M3 5
F	□60 M4 5
Z	M4用平座グリ 4.5
	M5用クランプ 5.5

● 自動スイベルステージ

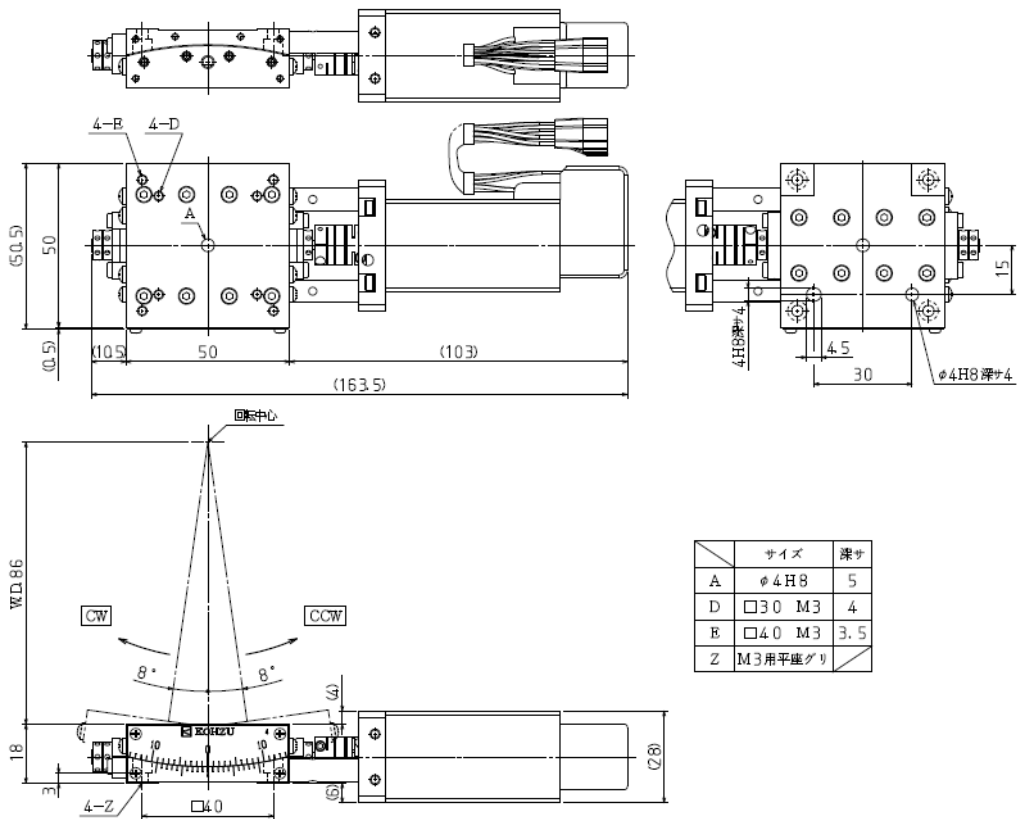
SA05B-RT02-AZ01



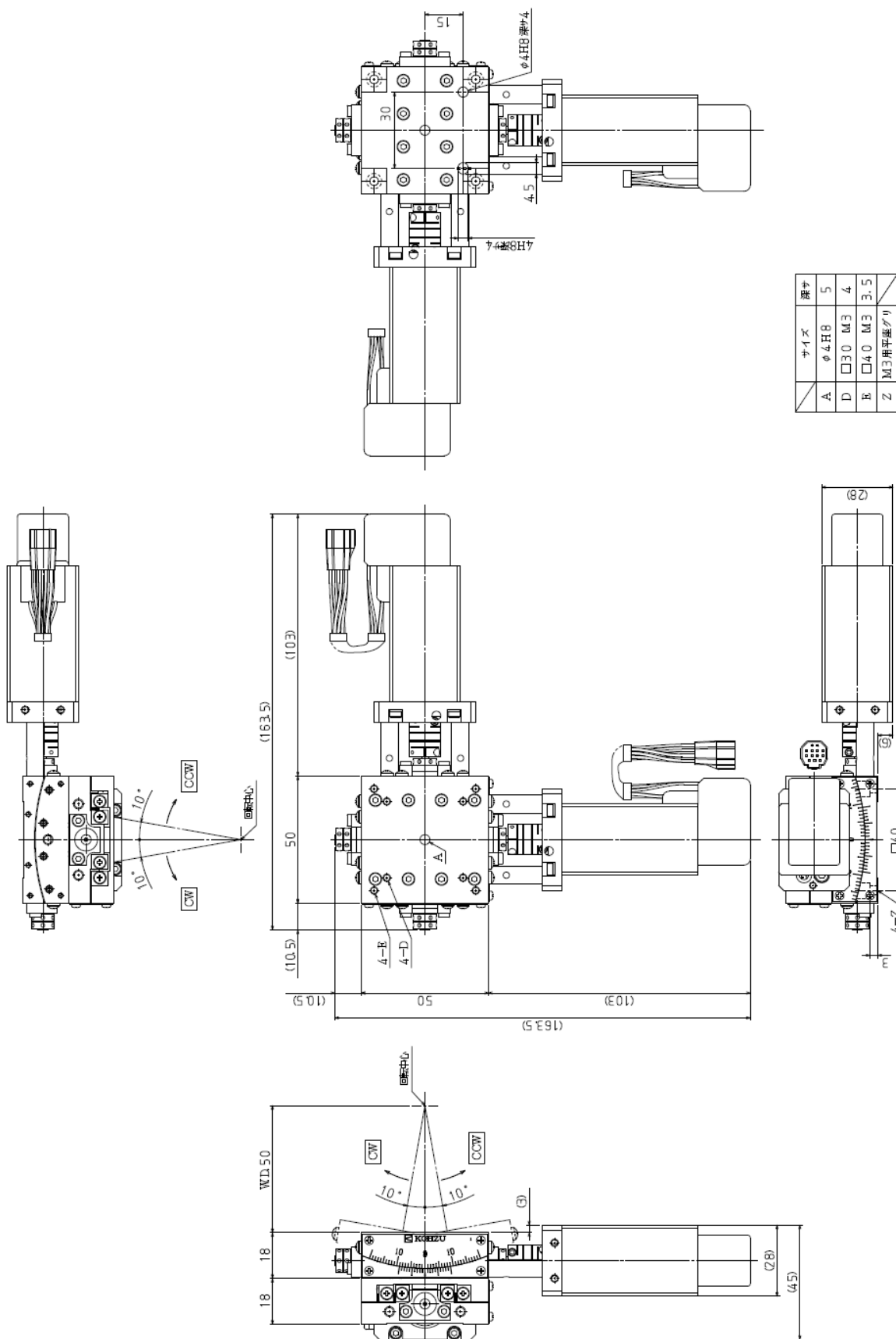
SA05B-RM02-AZ01



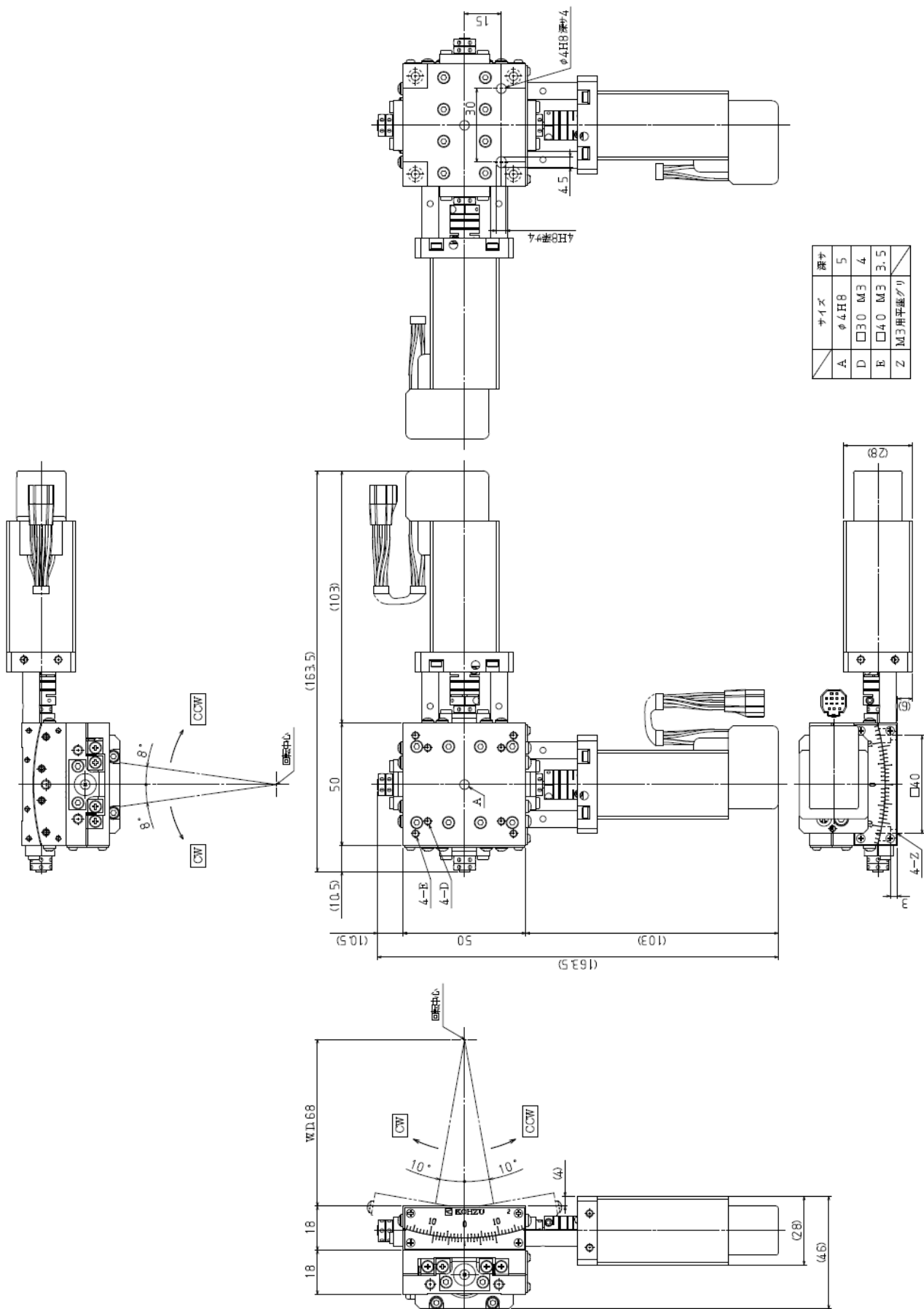
SA05B-RB02-AZ01



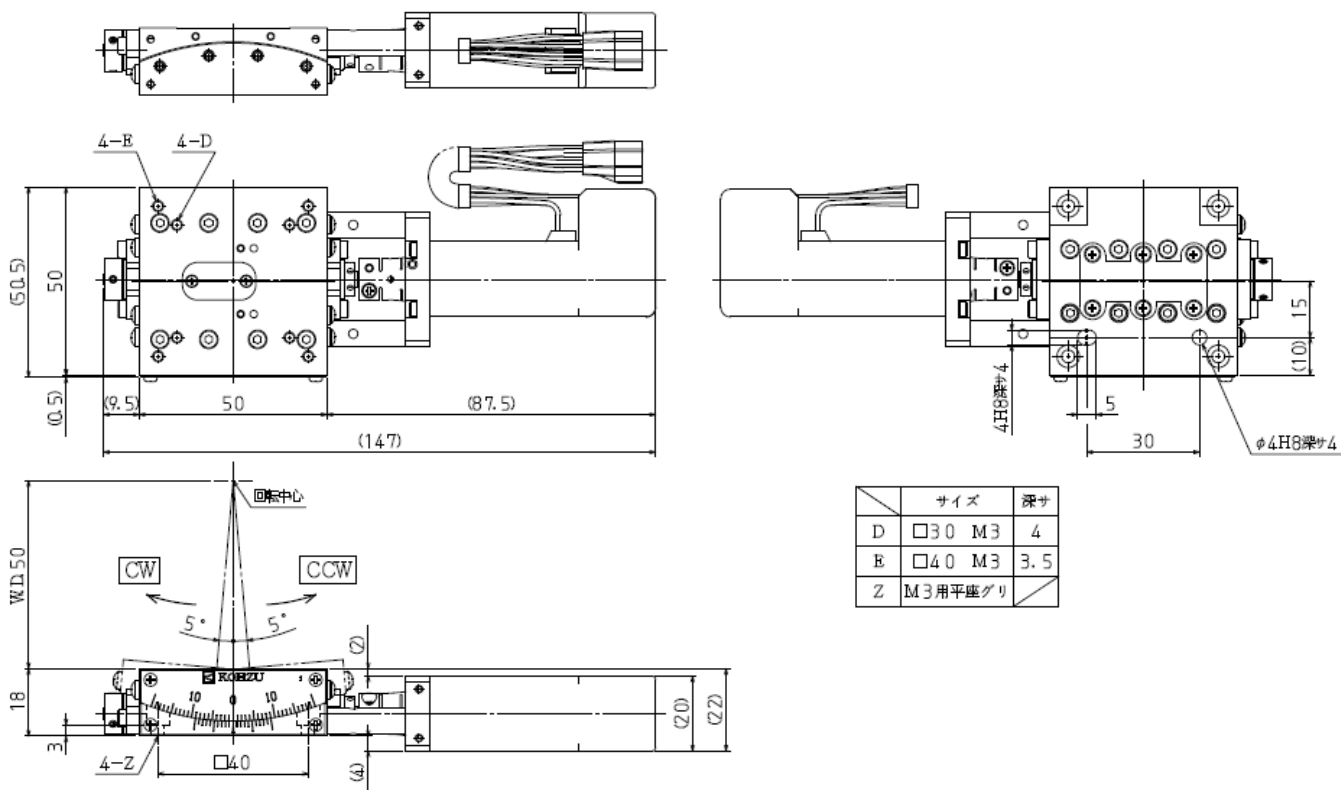
SA05B-RS02-AZ01



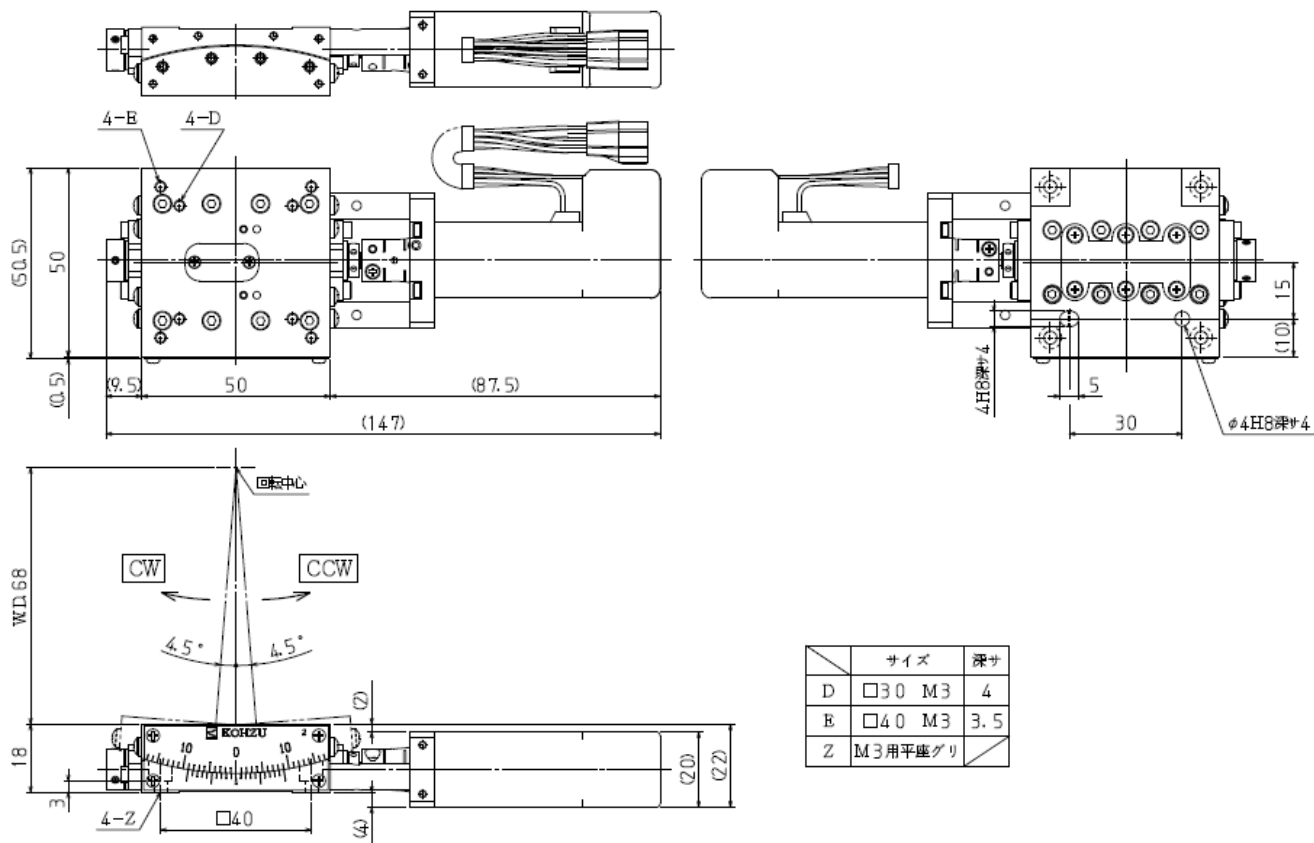
SA05B-RL02-AZ01



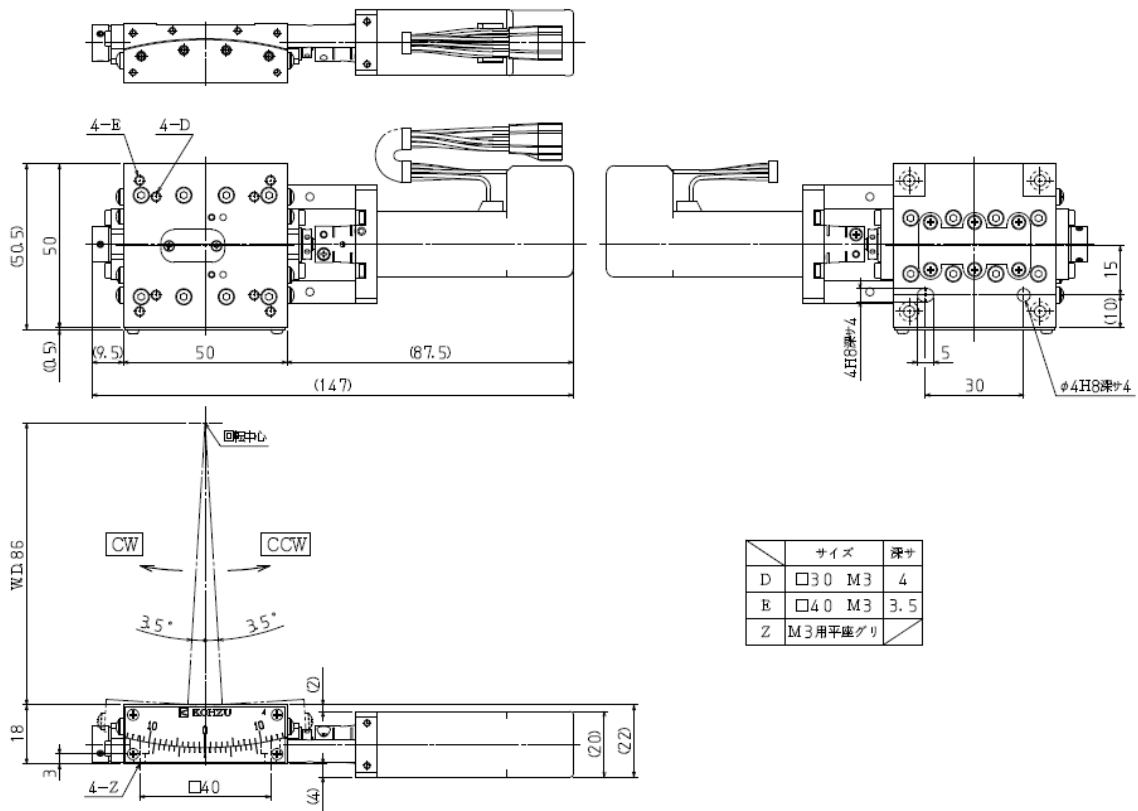
SA05A-R2T01-AZ01



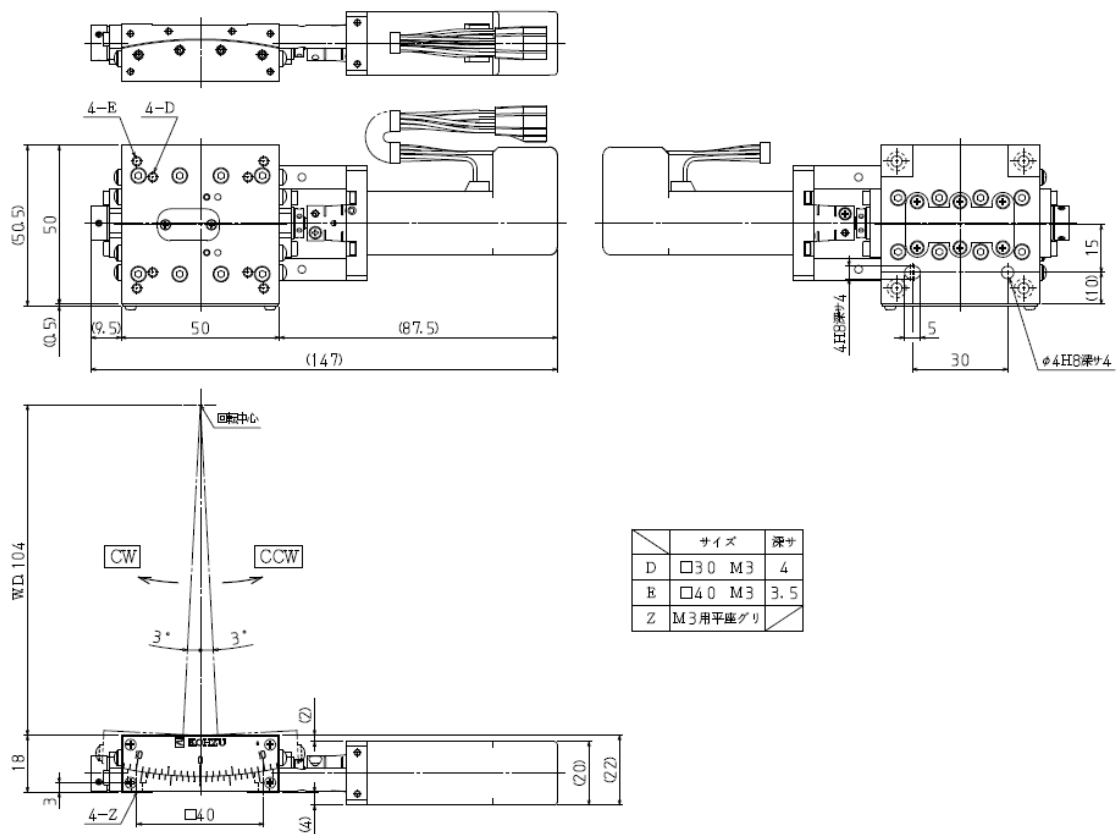
SA05A-R2M01-AZ01



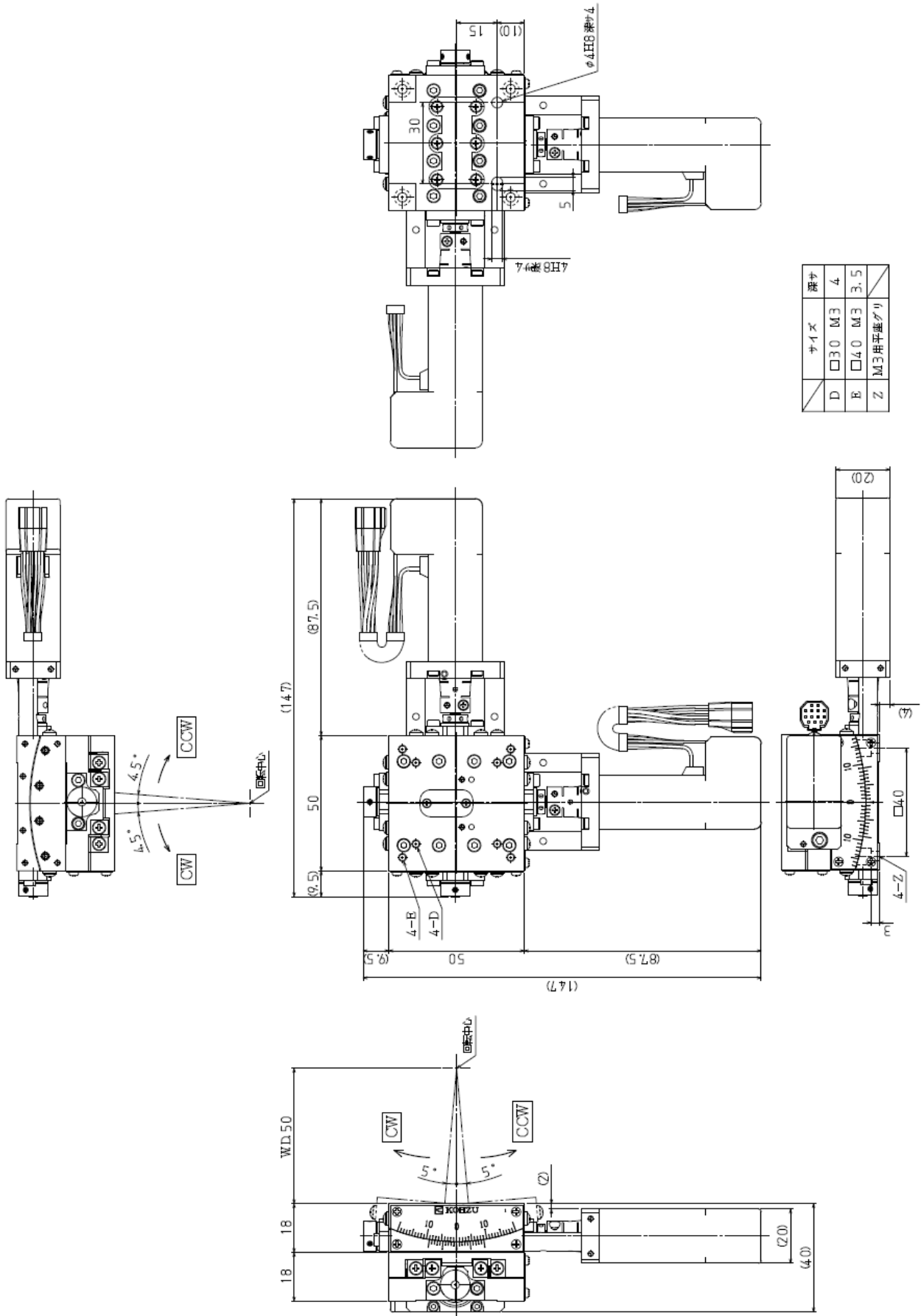
SA05A-R2B01-AZ01



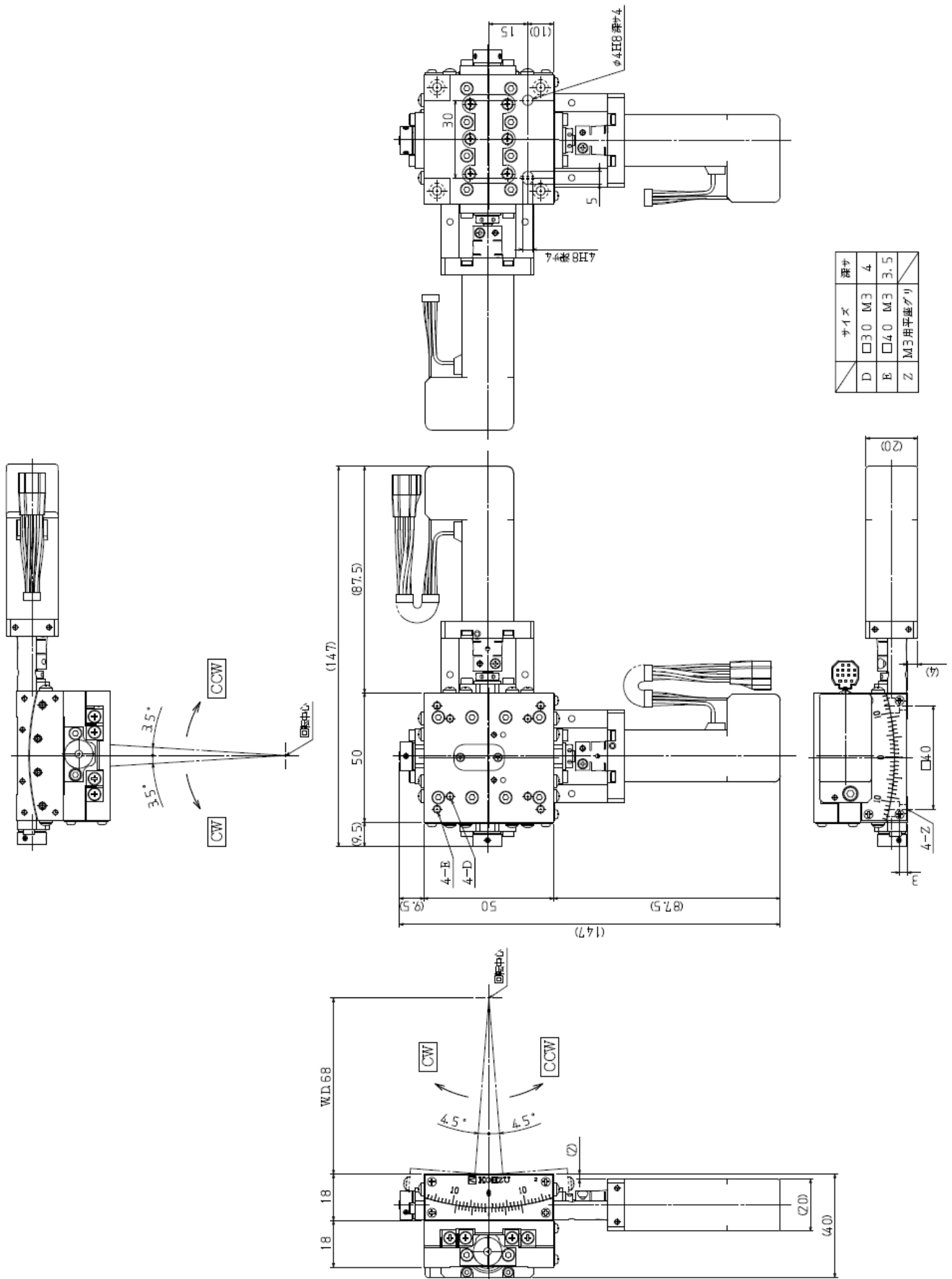
SA05A-R2G01-AZ01



SA05A-R2S01-AZ01

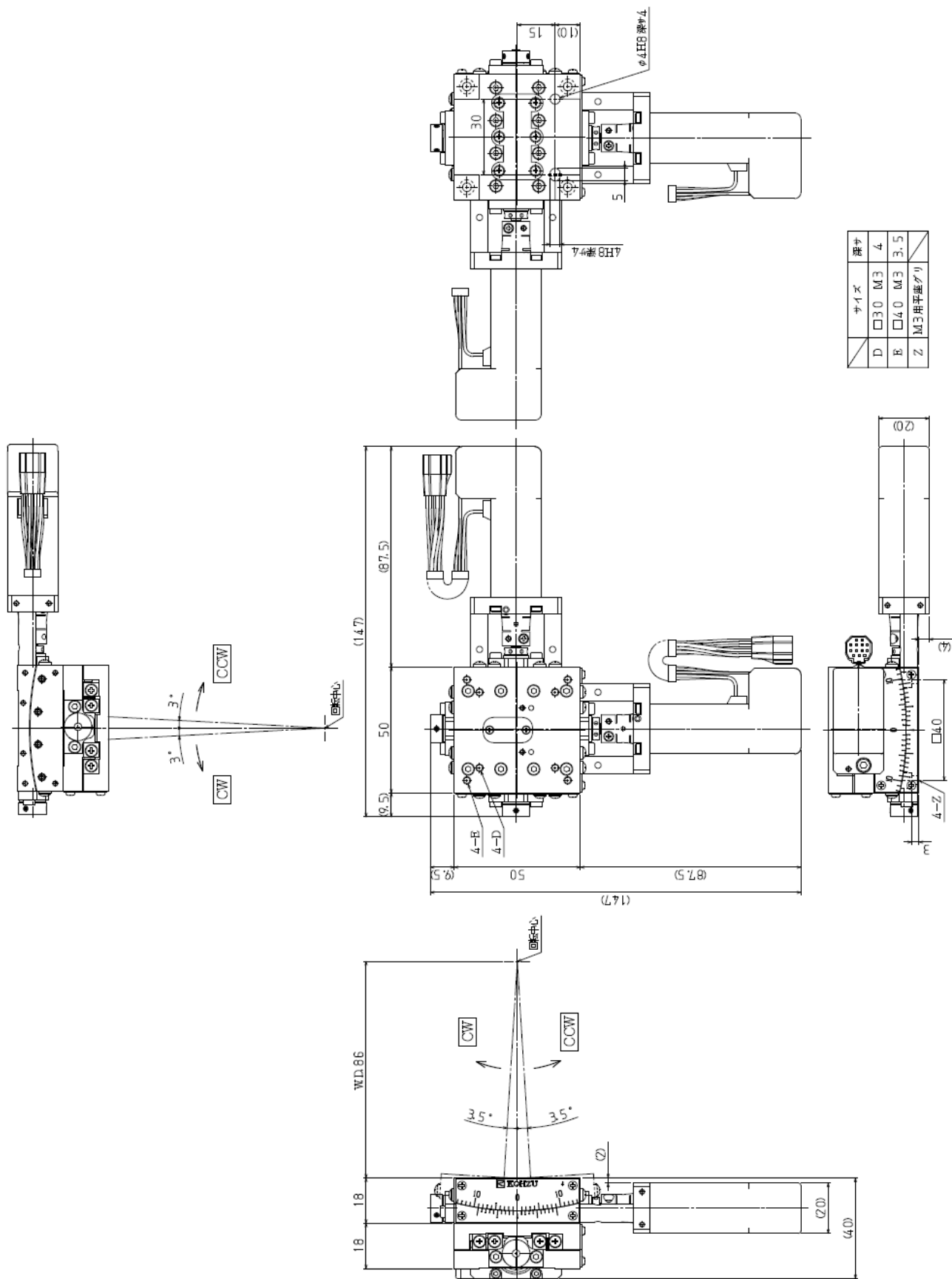


SA05A-R2L01-AZ01

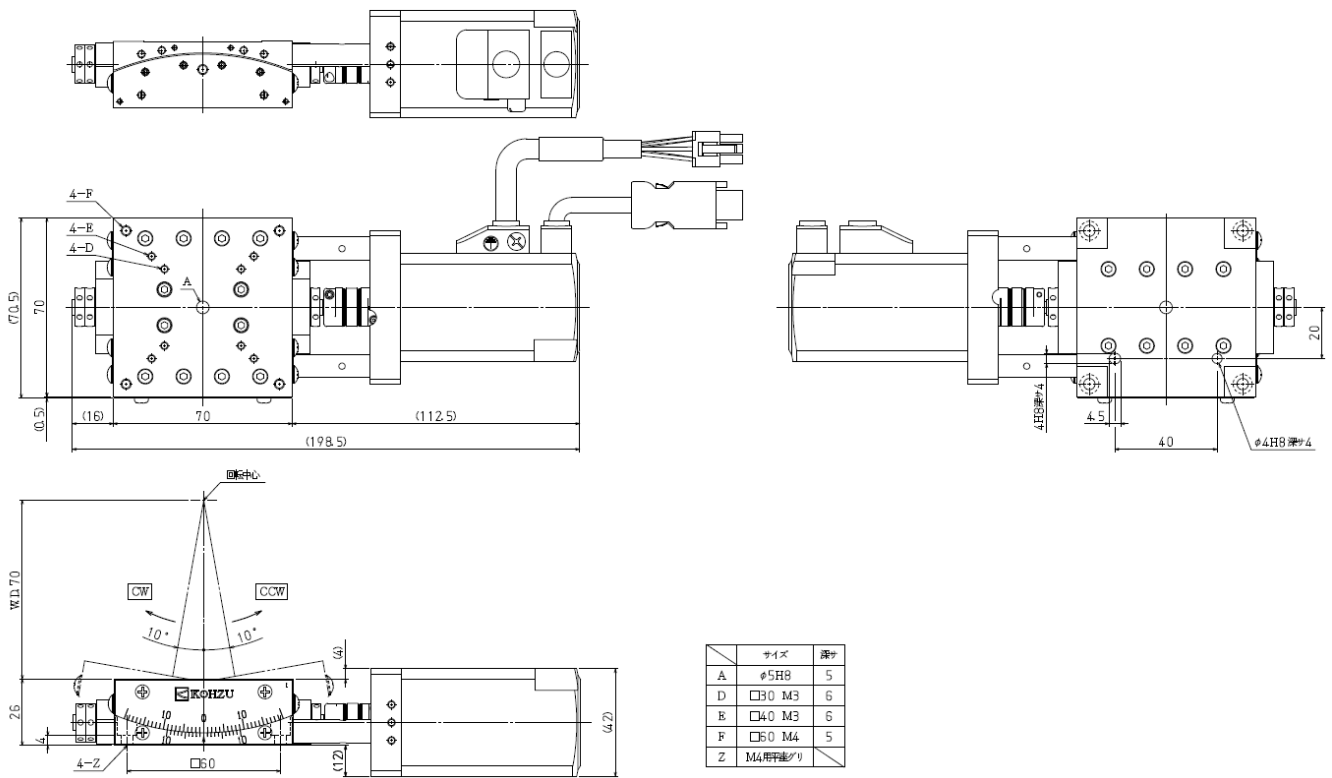


サイズ	部号
D □30 M3	4
B □40 M3	3.5
Z M3用平蓋ゲリ	

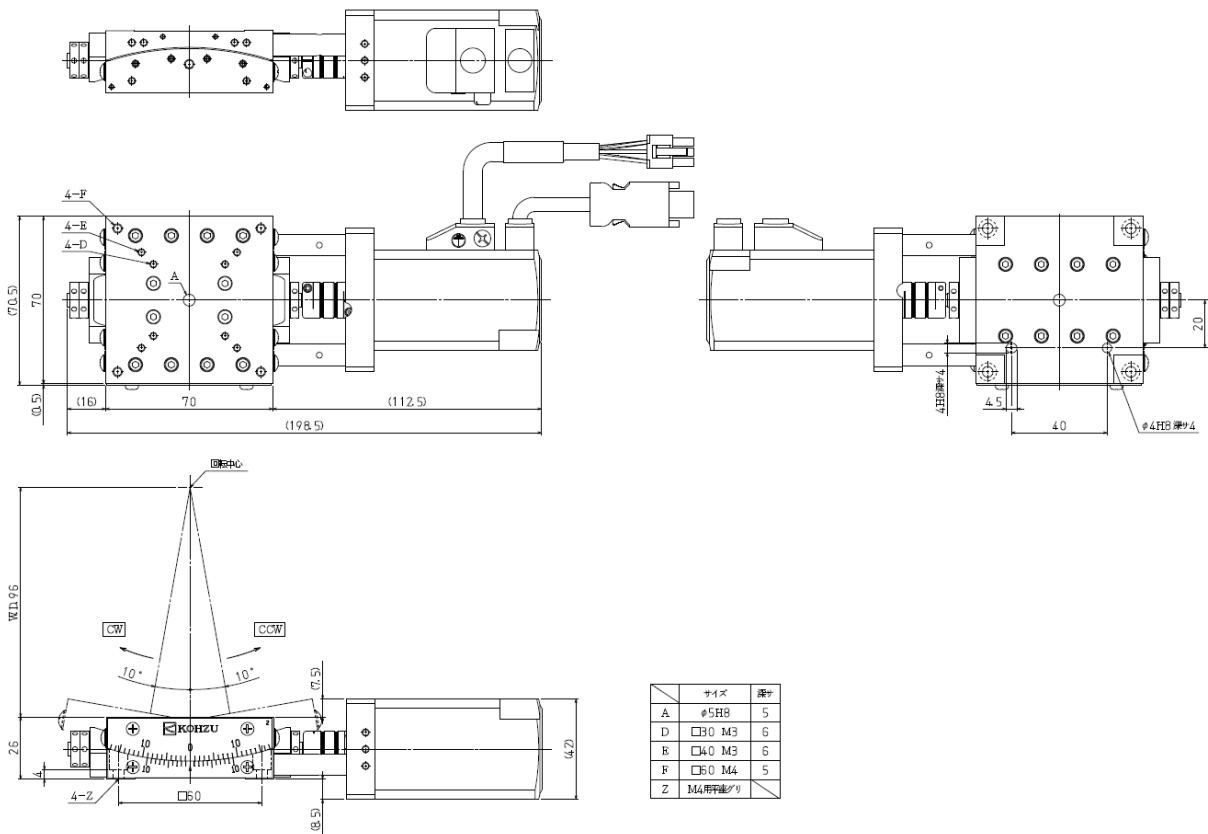
SA05A-R2BG01-AZ01



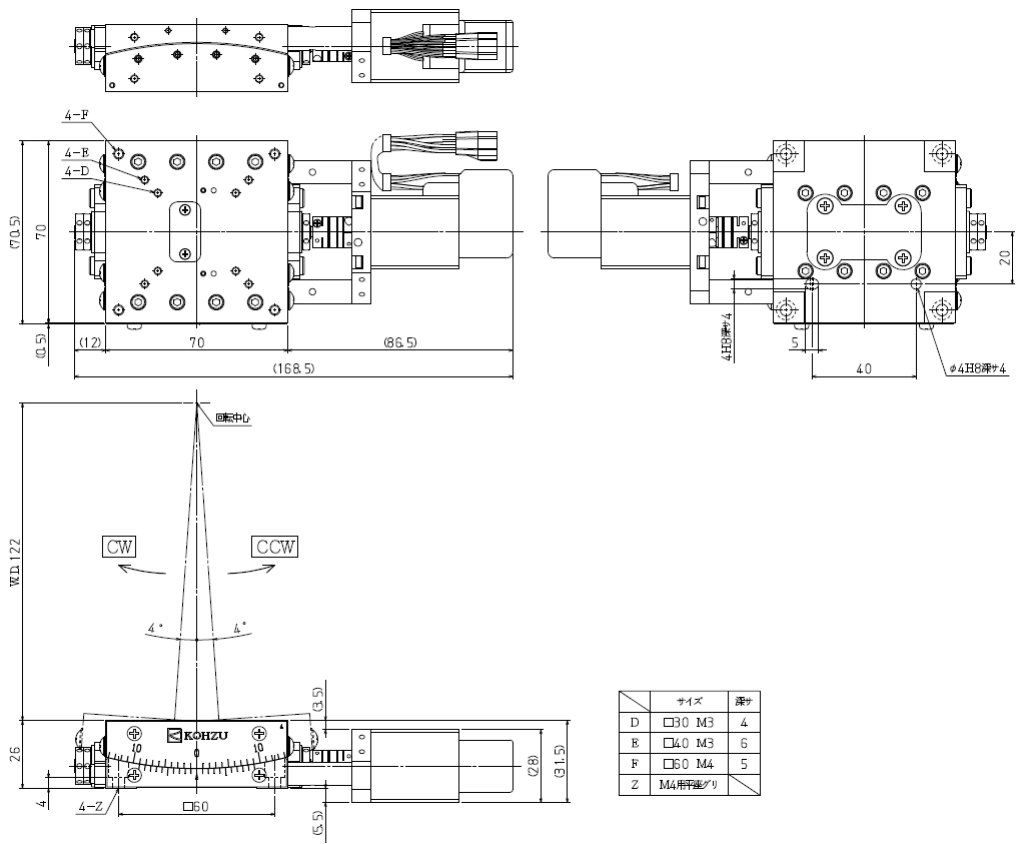
SA07A-RT02-AZ01



SA07A-RM02-AZ01

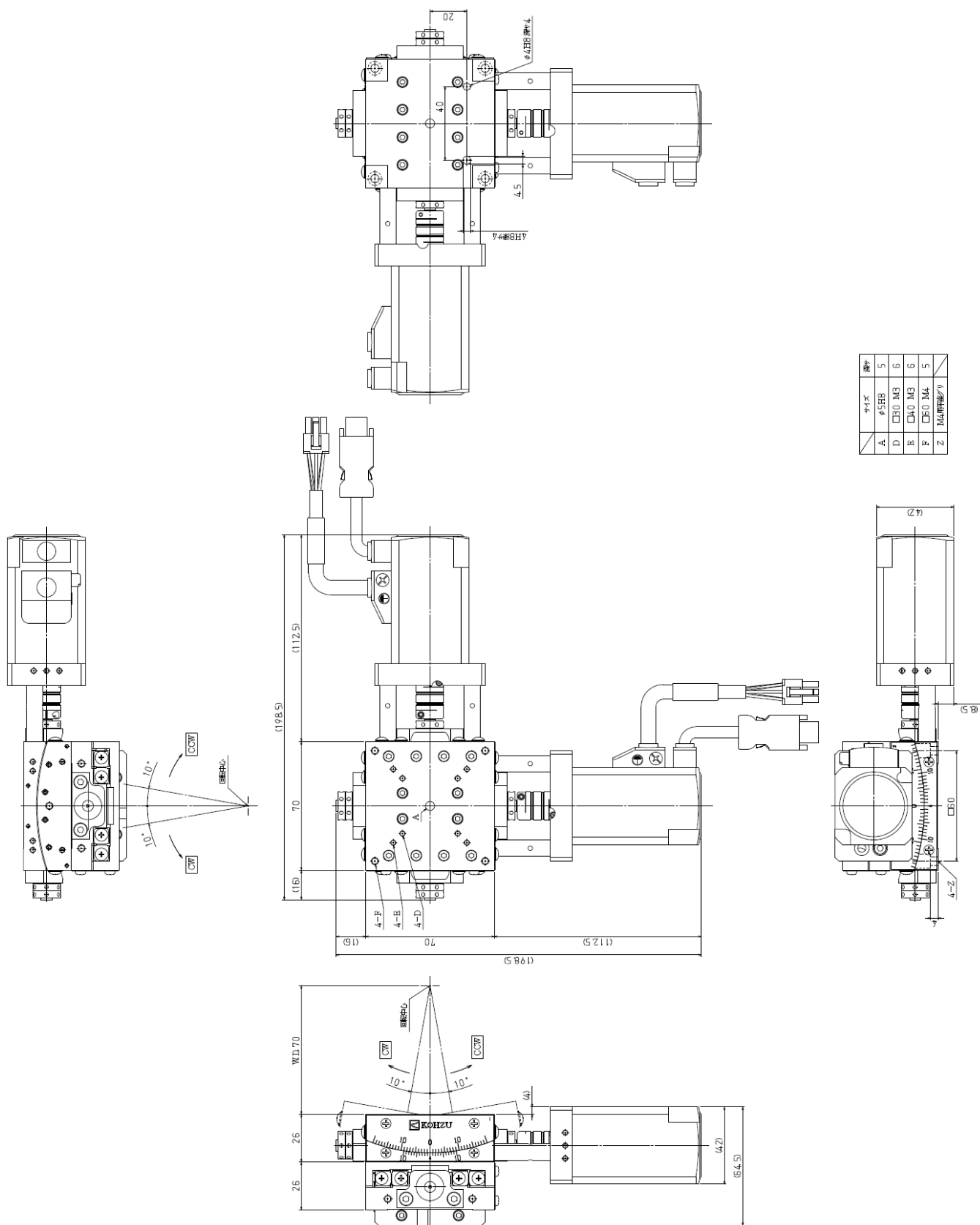


SA07A-RB02-AZ01

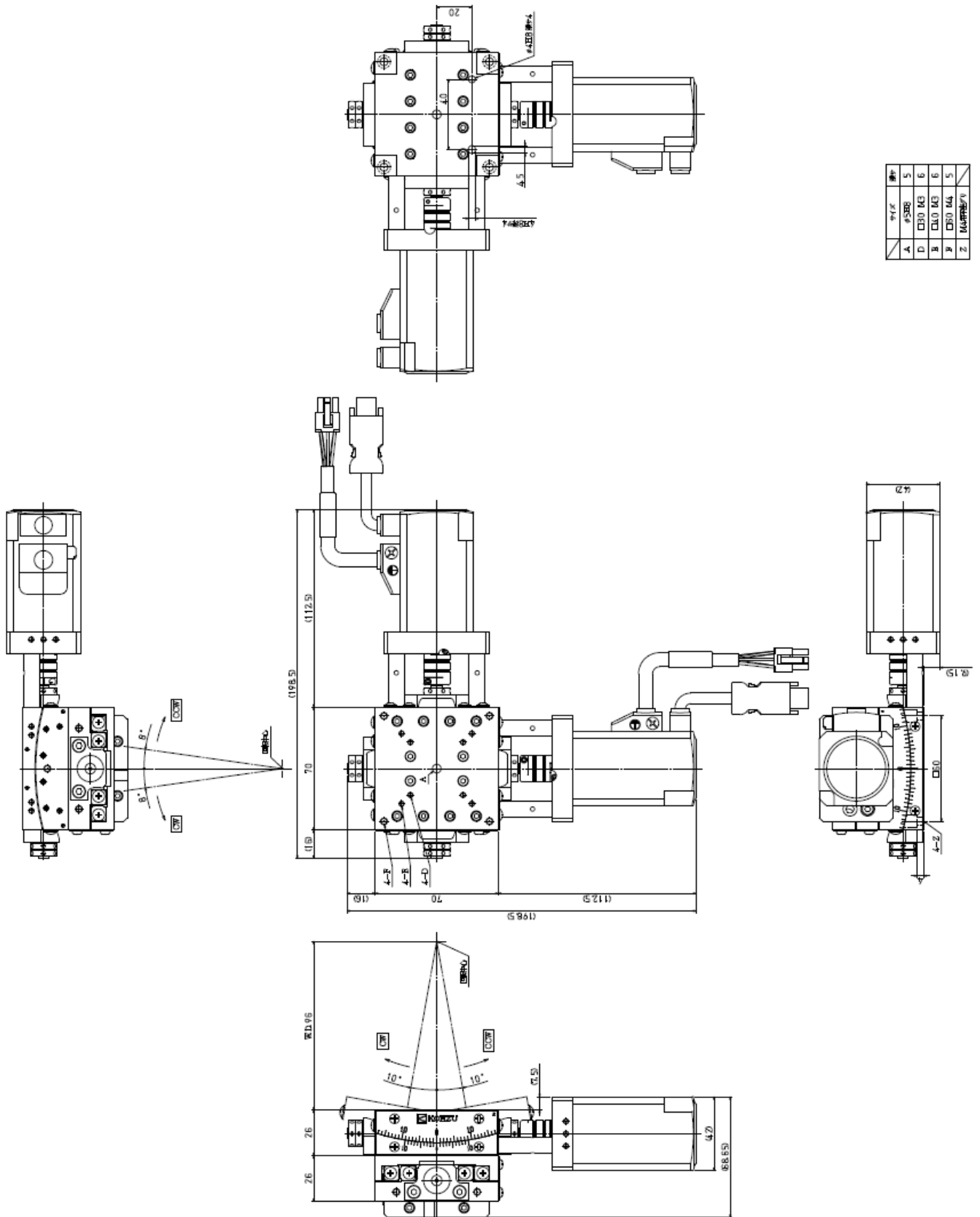


	サイズ	溝数
D	□30 M3	4
E	□40 M5	6
F	□60 M4	5
Z	M4用行星ゲリ	

SA07A-RS02-AZ01

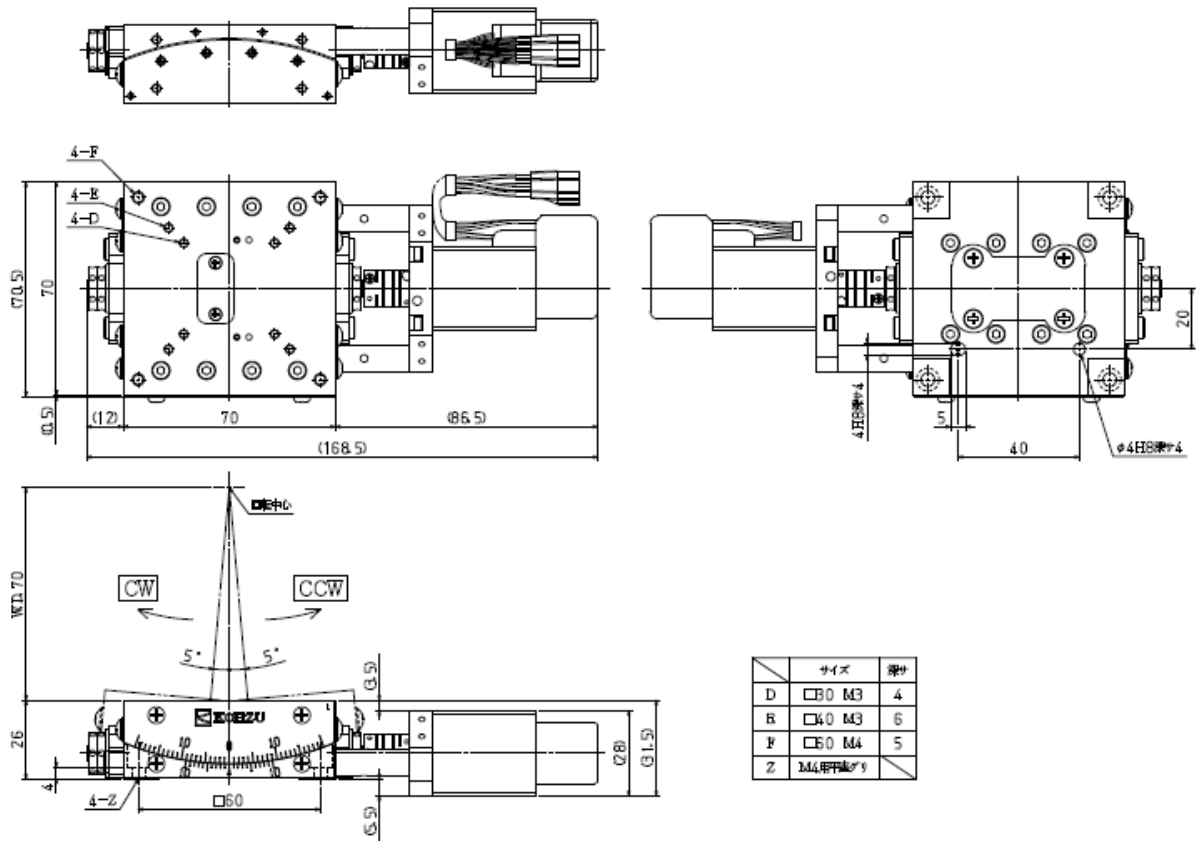


SA07A-RL02-AZ01

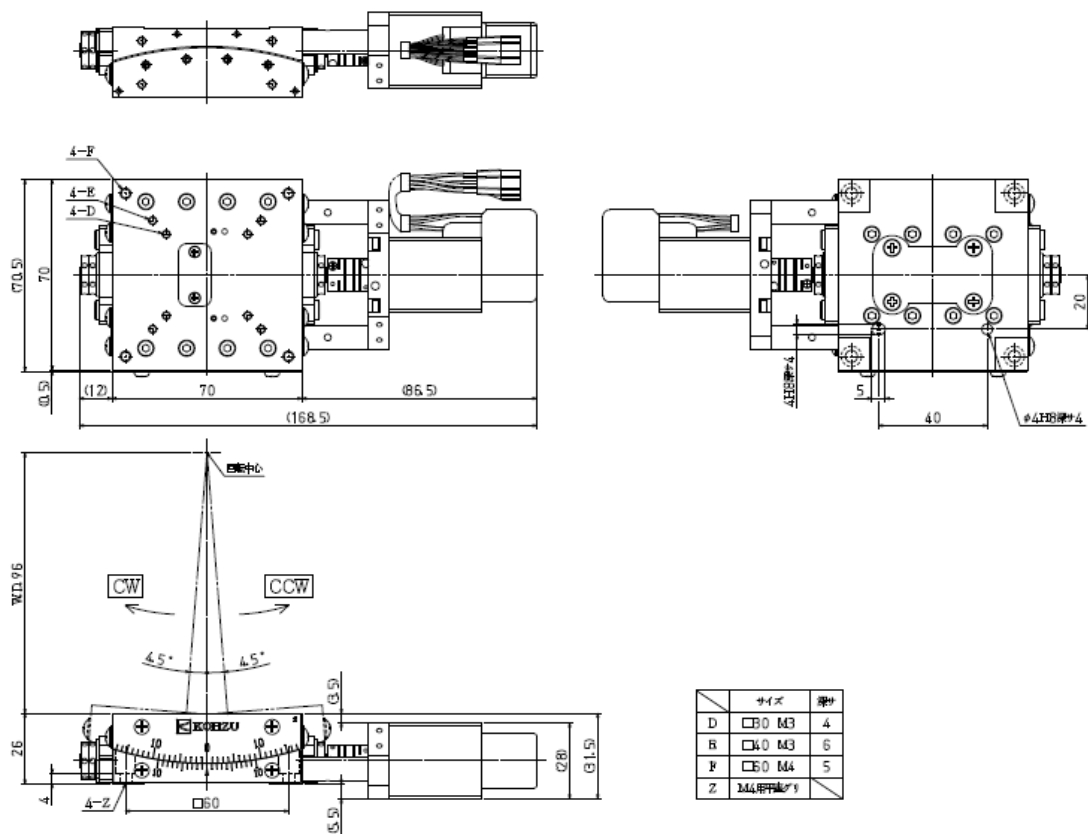


呼び名	番号
A. $\phi 30B$	5
D. $\phi 50 A3$	6
B. $\phi 50 B3$	6
J. $\phi 50 A4$	5
Z. $\phi 40B3$	5

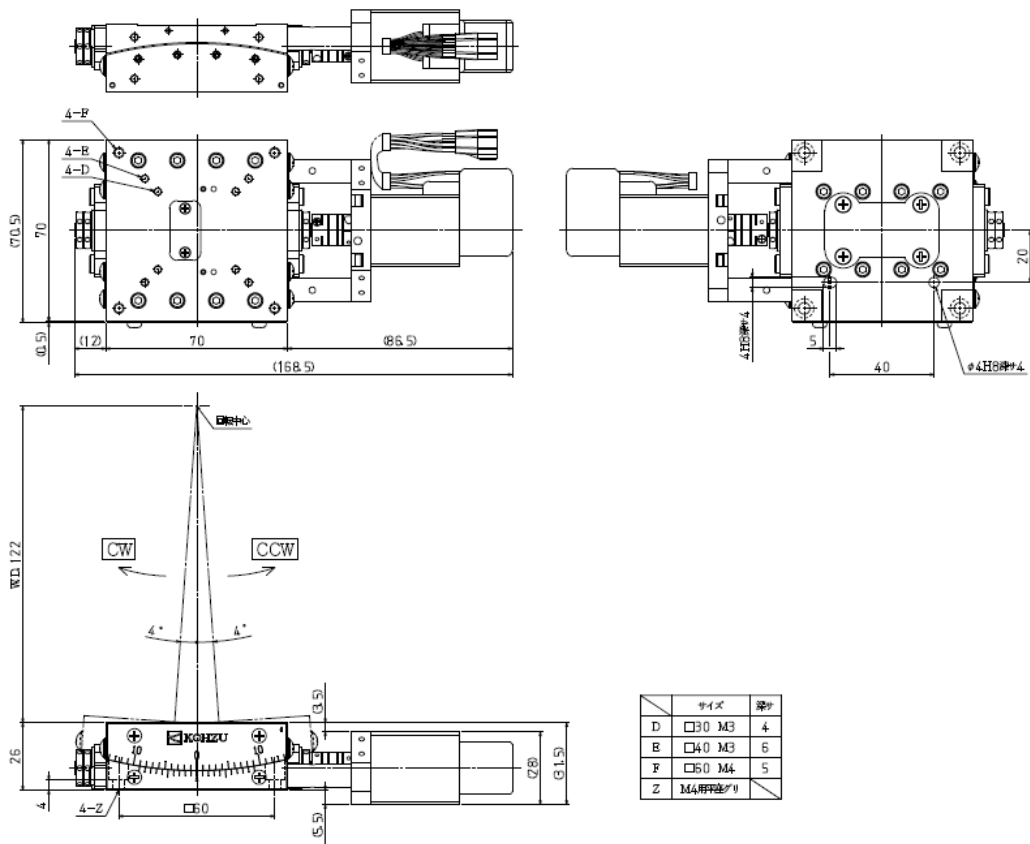
SA07A-R2T01-AZ01



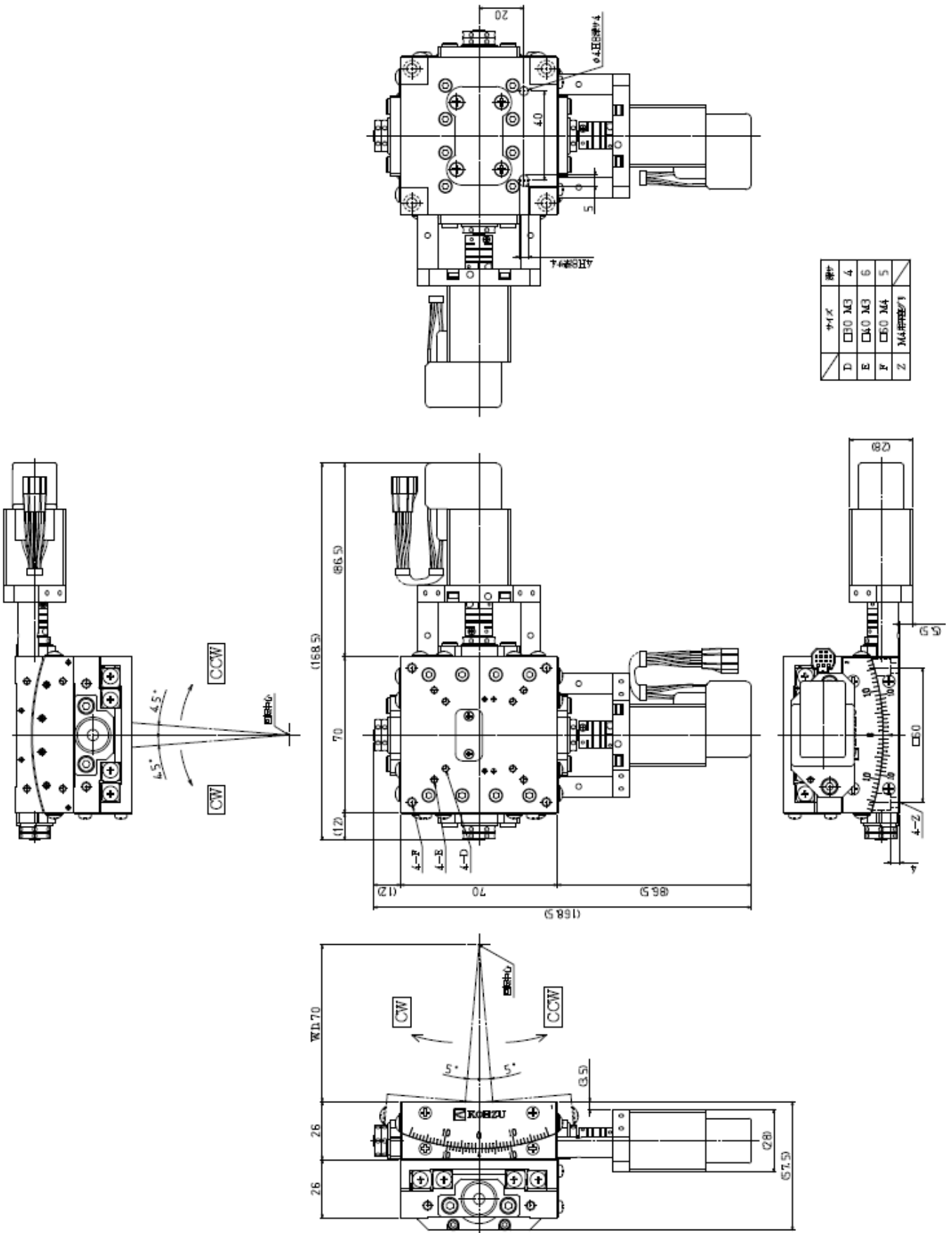
SA07A-R2M01-AZ01



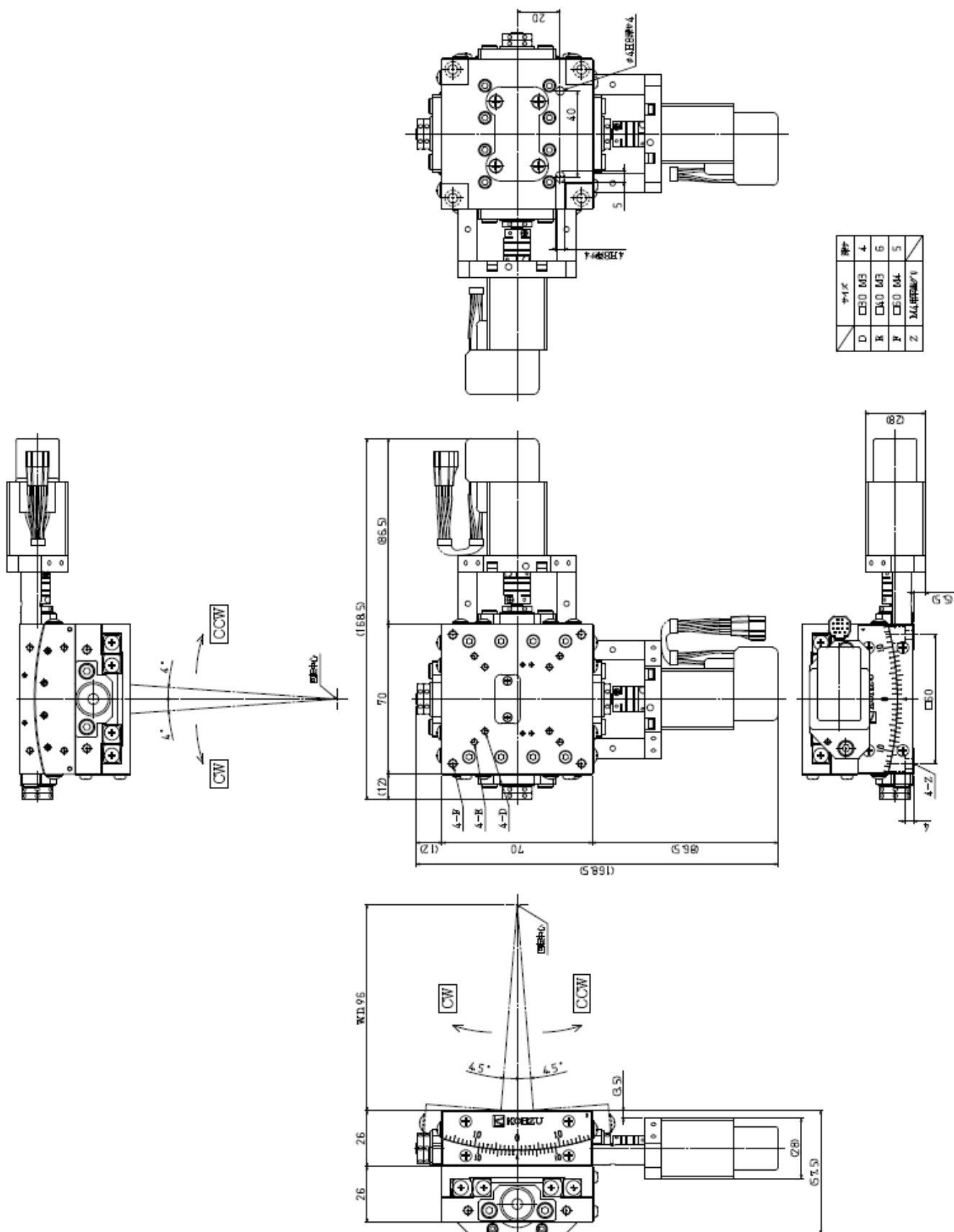
SA07A-R2B01-AZ01



SA07A-R2S01-AZ01



SA07A-R2L01-AZ01





安全に関するご注意

- ご使用の際は、取扱説明書を良くお読みのうえ正しくお使いください。
- このカタログに掲載している商品は産業用および機器組み込み用です。その他の用途には使用しないでください。

- このカタログに掲載している商品の性能および仕様は、改良のため予告なく変更することがありますので、ご了承ください。
- このカタログに掲載している全商品の価格には消費税等は含まれておりません。
- 商品について詳しくお知りになりたい方は、お近くの営業所までお問い合わせください。
- ORIM VEXTAはオリエンタルモーター株式会社の登録商標です。

2022年10

このカタログの記載内容は、2022年10月現在のものです。

製造元

神津精機株式会社

販売元

オリムベクスタ株式会社

●営業窓口

第1営業部(東日本)
TEL (050)5445-9709
FAX (03)5820-5687

第2営業部(中部/西日本)
TEL (050)5445-9710
FAX (06)6337-0065

●技術的なお問い合わせ

TEL (0120)926-745

<https://www.orimvexta.co.jp/>

WEBサイトでも、お問い合わせやご注文を受け付けています。



オリムベクスタ WEBショップ

お問い合わせ先