

プログラマブルロジックコントローラ

MICRO**Smart**シリーズ FC6A形

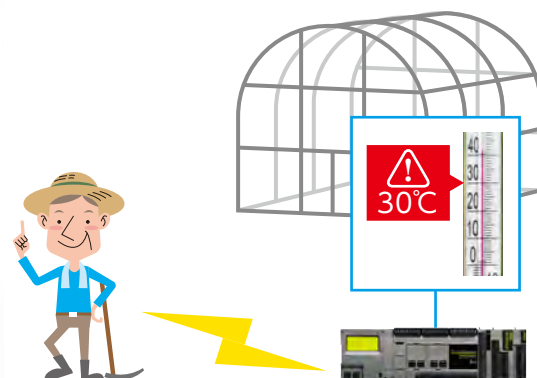
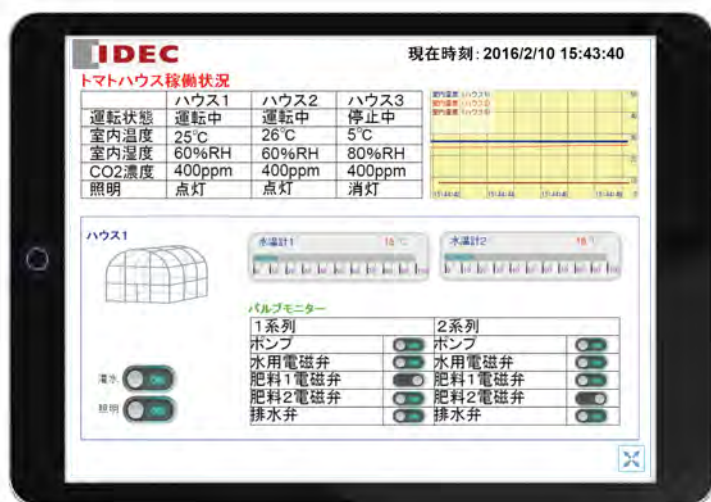
IoTが導くスマートな生産現場

WindLDRにWebページエディタ機能を新搭載！



装置やシステムの状態を遠隔地からリアルタイムに把握。 配慮したシステムを設計可能。監視画面の作成には、3つの

1 Webページエディタで、見やすくわかりやすいユーザWebページを自由に作成 **NEW**



データレジスタの割り当てや格納値も、ユーザが把握しやすい表現や値に変更して、表示できます。絵やグラフを用いた自由度の高い表示画面を作画できます。

2 システムWebページを使えば、Webページの作成が不要

FC6A形内に以下のシステムWebページを標準搭載しているため、状態監視用の専用画面の作成しなくても、すぐに使えます。

- PLCステータス** PLCの形番やシステムソフトウェアのバージョンが確認できるほか、PLCのRUN/STOP状態確認と切替ができます。
- 一括モニタ** 連続したデータレジスタの値を表示します。パラメータ変更にも対応しています。
- 登録モニタ** 確認したいデータレジスタだけを入力し、監視できます。表示するデータタイプの変更にも対応しています。
- LCDモニタ** LCDに表示されている内容をそのまま表示できます。また目の前にPLCがあるような感覚で操作できます。

PLCステータス



一括・登録モニタ



LCDモニタ



3 HTMLエディタとJava Scriptを用いたプロ志向のユーザWebページで他社との差別化を図る

HTMLエディタとJava Scriptを用いた、より付加価値の高いプロ志向に富んだ画面にも対応しています。

ユーザのアプリケーションに最適で他にないユニークな画面を提供される場合に活用できます。

フルカスタムのユーザWebページをWindLDRにインポートしてFC6A形に格納できます。

*FC5A-D12形で採用していたWebページの資産流用が可能

| 動作環境 | | 対応OS | 対応可能ブラウザ&ソフト |
|------|---------------------------------------|--|--|
| 開発 | 1 見やすくわかりやすいユーザWebページを作成時 | WindowsOS | Google Chrome 47 以降、Mozilla Firefox 42 以降、Microsoft Internet Explorer 11 |
| | 2 システムWebページの設定時 | WindLDRの設定だけで対応できます。 | |
| | 3 HTMLエディタとJava Scriptを使ったプロ志向のページ作成時 | 任意のWebページ作成ソフトやテキストエディタで編集したHTMLファイルを使用できます。 | |
| 運用 | 遠隔監視・操作時 | WindowsOS | Google Chrome 47 以降、Mozilla Firefox 42 以降、Microsoft Internet Explorer 11 |
| | | Android | Google Chrome 47以降 |
| | | iOS | Safari 8 以降 |

※表記の会社名、製品名は、それぞれの会社の登録商標または商標です。

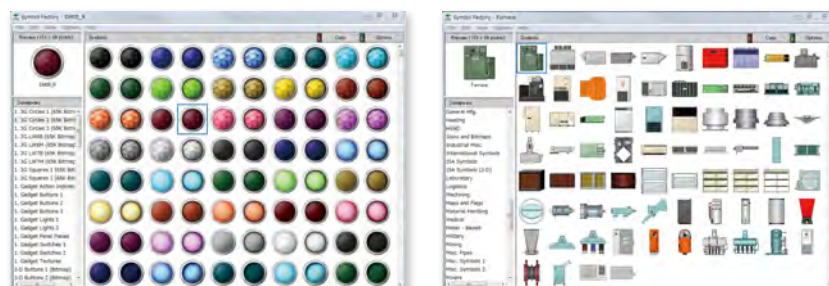
Webページにはパスワード設定ができ、セキュリティに方法から自由に選べます。

Webページエディタ機能がWindLDRに新搭載。難しいHTMLエディタとJava Scriptの知識が無くても開発工数の短縮を約束します。

PCでの設定・作画がとても簡単

【表示部品】

よく使われる部品を用意しました。任意の画像やバリエーション豊富なSymbol Factory(約7000種類)からの画像をインポートするだけで、こだわりの画像が作成できます。小さなサイズの動画ファイルも使用できます。



【Java Script】

より複雑なグラフや各種計器の動作イメージはJava Scriptを用いたプログラムの追加で表示できます。

```
w = 0;
if (j < len) {
  w += parseInt(str.charCodeAtAt(j), 10) * 256;
}
j++;
if (j < len) {
  w += parseInt(str.charCodeAtAt(j), 10);
}
j++;
vReg = "IDEC" + D + " " + D + (Dstart + j) + " Word";
$getVar(vReg, true);
$setVar(vReg, w);
}
```

【プロパティ】

選択した部品にデータレジスタを割り当てる等、部品の詳細設定を行います。

各種Webページの容量と使用例

- 【システムWebページ】
FC6A形に格納されたWebページの容量です。
- 【Webページエディタ用システムソフトウェア】
Webページエディタを使用するために必要な容量です。
- 【ユーザWebページ】
ユーザーが作成できるWebページ容量です。

Webページは用途に合わせて最大5MBのプログラム容量をご利用いただけます。

| | | |
|-------|-------|-------|
| 500kB | 2MB | 2.5MB |
| 500kB | 4.5MB | |
| | | |
| 2MB | 3MB | |
| 5MB | | |

さらに、E-mail送信機能を組合せて、定期日報やイベント報告のシステム構築を簡単に実現。

件名には最大255バイト、本文には最大4096バイトサイズのメールが最大255件設定できます。

データレジスタのデータを最大4096バイトのCSVファイルを添付して配信できます。

また、データレジスタを用いたメール宛先変更機能もあり、現場の状況に合ったアプリケーションを構築できます。



FC6A形に関して、各種製品カタログ・チラシをご用意しています。

FC6A形特長カタログ



カタログ番号:P1574

FC6A形仕様カタログ



カタログ番号:P1575

FC6A形スターターキット



カタログ番号:F1029

製品詳細情報、カタログ・各種データはウェブサイトでご用意。

- カタログ ● 取扱説明書 ● CADデータ ● プログラミングソフトウェア無償バージョンアップ

FC6A形の詳細については、製品ページにアクセスください。

<http://jp.idec.com/ja/FC6A/>



IDEC株式会社
IDEC CORPORATION

商品のご用命は…

東京営業所 TEL.(03)5782-7680 〒108-6014 東京都港区港南2-15-1(品川インターシティA棟14F) FAX.(03)5782-7688
名古屋営業所 TEL.(052)732-2712 〒464-0850 名古屋市中区今池4-1-29(ニッセイ今池ビル) FAX.(052)732-2722
大阪営業所 TEL.(06)6398-3070 〒532-0004 大阪市淀川区西宮原2-6-64 FAX.(06)6398-3080
広島営業所 TEL.(082)242-7110 〒730-0051 広島市中区大手町4-6-16(山陽ビル) FAX.(082)242-7115
福岡営業所 TEL.(092)474-6331 〒812-0013 福岡市博多区博多駅東3-1-1(ノースビル福岡) FAX.(092)474-6334

上記営業所には、各種専門的な技術相談に対応できるテクニカルサポートセンターを設置しています。

※仕様、その他記載内容は予告なしに変更する場合がありますのであらかじめご了承ください。
最新の製品情報はこちら ▶ www.idec.com/japan/

Cat. No. P1611-0 2016(平成28)年4月現在