

**Harmonic
Drive
Systems**

Inc.

U1-14020

AZシリーズ + HPNシリーズ 取り付け方法

株式会社 ハーモニック・ドライブ・システムズ

概要

U1-14020

- 本資料ではAZMシリーズと下記組み合わせの取り付け方法を説明します。
- 各説明ページに掲載の寸法表、型式表は対照の組み合わせ番号からご確認ください。

モータ	減速機 ※1,※2	組み合わせ 番号
AZM46	HPN-11A-XX-J6****-OM	1
AZM66/69	HPN-14A-XX-J6****-OM	2
AZM98	HPN-20A-XX-J6****-OM	3

※1：“XX”には減速比を示す数字が入ります。

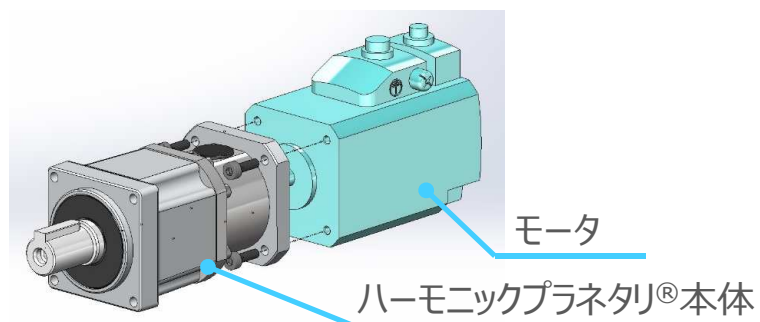
※2：“****”にはモータフランジおよび入力軸継手形状記号が入ります。
文字数は製品により異なりますので、別途提出済みの製品名リストをご参照ください。

取り付け手順

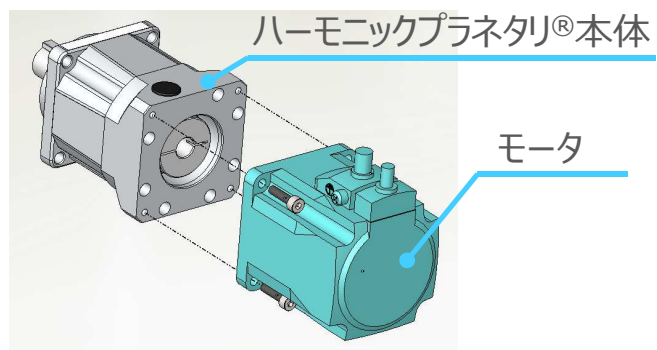
U1-14020

1. モータをハーモニックプラネタリ®に取り付ける。

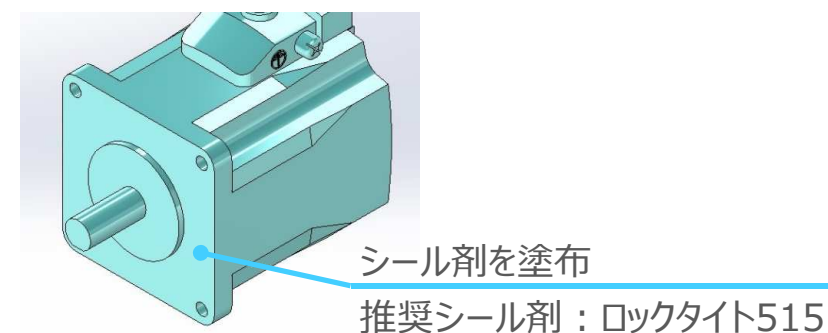
組み合わせ番号：1



組み合わせ番号：2,3



組み合わせ番号：1,2,3



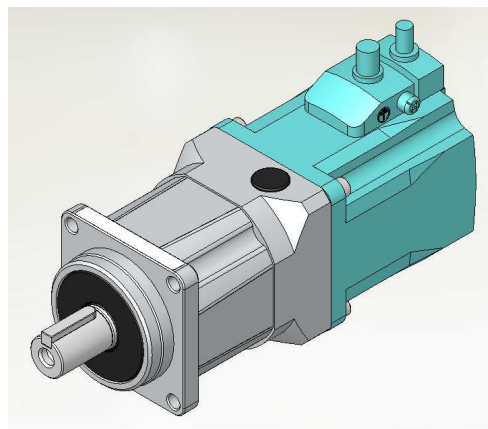
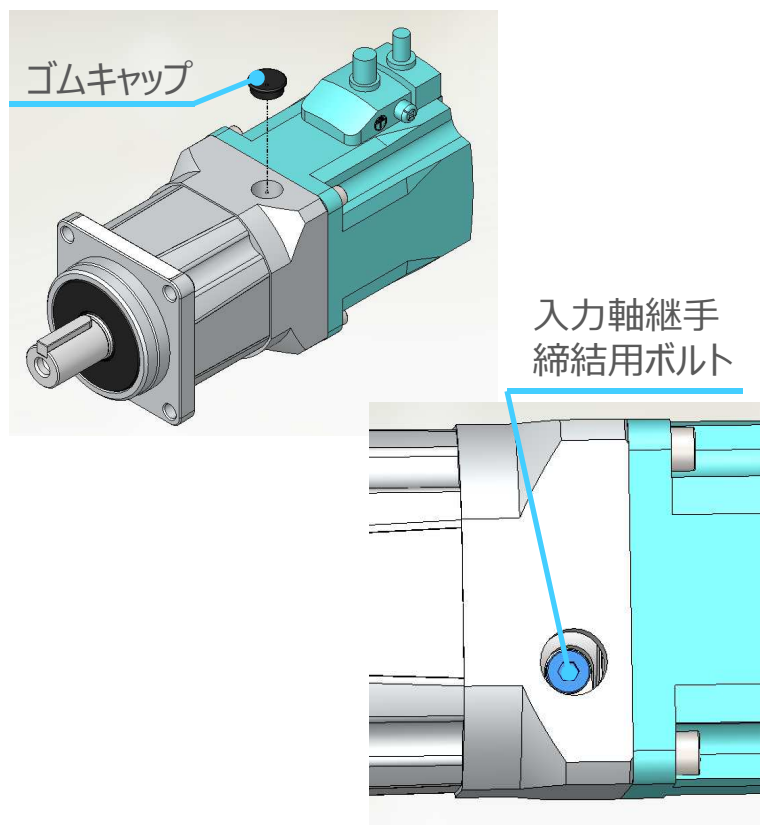
【減速機本体固定用】

組み合わせ番号	ボルトサイズ	本数	締め付けトルク
1	M3X10L	4	1.0N・m
2	M4X16L	4	2.0N・m
3	M6X20L	4	3.0N・m

※緩み止めの対策を講じてください。

取り付け手順

2. 入力軸継手の締結用ボルトを締め付ける。



【入力軸継手とモータ軸固定用】

組み合わせ 番号	ボルトサイズ	本数	締め付けトルク
1	M3X8L	1	2.0N・m
2	M4X12L	1	4.5N・m
3	M4X16L	1	4.5N・m

取り付け上の注意点

ハーモニックプラネタリ®の性能を十分に発揮させるために、次の点にご注意ください。

U1-14020

- ・ ハーモニックプラネタリ®とモータを組み合わせる際は倒れに注意しながらモータシャフトを静かに挿入してください。
- ・ ボルトの締め付けは既定のトルクを厳守してください。
- ・ 取付面の平面度が悪く、歪んでいないか。
- ・ ねじ穴部の盛り上がり、バリ残り、異物の噛み込みがないか。
- ・ ユニット組み込み部に干渉しないだけの面取りがされているか。