

EGC-HD-125-BS

形式

アクチュエータ基本形式

アッセンブリ形式

EGC - HD - 125 - **750** - BS - **10P** - **S** - 0H - GK + MMA **O** **AZM66AC**

● ストローク
50~900[mm]
(1mm単位)

● ボールねじサポート※1
無記入 : サポートなし
-S : サポート付

● ボールねじリード : 10mm

● ケーブルの向き
無記入 : モーターなし
O : O側
U : U側
V : V側
H : H側
下【図1】参照

● モーター種類※2 オリエンタルモーター
【サーボモーター】
NXM620A (200W ブレーキなし)
NXM620M (200W ブレーキ付)
【ステッピングモーター】
ARM66AC (ブレーキなし)
ARM66MC (ブレーキ付)
AZM66AC (ブレーキなし)
AZM66MC (ブレーキ付)

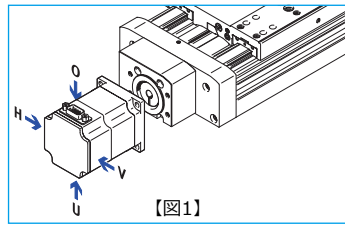
【オプション】

追加テーブル F.15

【アクセサリ (別売)】

本体取付金具※3	F.13
溝ナット※3	F.13
センサ	F.14
センサ溝カバー	F.14
センサドグ	F.14
ラバーパッファ	F.13

【ケーブルの向き】



- ※1 "-S" はストローク606mm 以上時のみ。
 ※2 モーターについては前付18をご参照ください。
 ※3 アクチュエータの組み付けに必要です。

仕様

【基本仕様】

ボールねじ径	[mm]	12
繰返し位置決め精度	[mm]	±0.02
許容スラスト荷重	Fx max. [N]	300
	Fy max. [N]	3650
許容荷重※1	Fz max. [N]	3650
	Mx max. [Nm]	140
許容モーメント※1	My max. [Nm]	275
	Mz max. [Nm]	275
質量※2	基本 [kg]	4.5
	加算※3 [kg/0.1m]	0.9
使用周囲温度範囲※4	[℃]	-10~60
保護仕様※4		IP40

【サーボモーター仕様】

加速度3m/s²、デューティ50%時の値です。
許容慣性モーメント比は50倍を基準にしています。

モーター定格出力	[W]	200
ボールねじリード	[mm]	10
定格速度	[mm/s]	500
最大可搬質量	水平 [kg]	80
	垂直 [kg]	10
定格推力	[N]	90

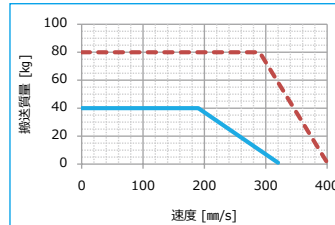
動作条件により再生抵抗が必要になる場合がありますので、オリエンタルモーター (株) にお問い合わせください。

【ステッピングモーター仕様】

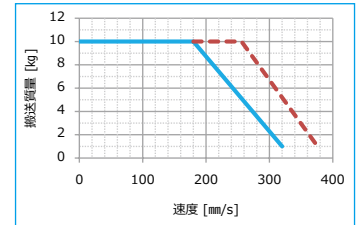
ステッピングモーター仕様の場合、速度が上がると搬送質量や推力が下がります。特性については下グラフをご参照ください。各加速度とも、デューティ50%時の値です。

速度 - 搬送質量特性

水平



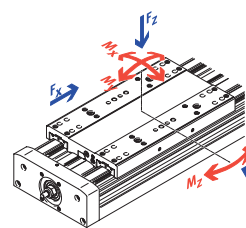
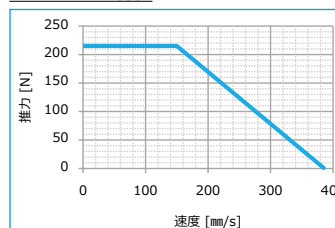
垂直



1m/s²

3m/s²

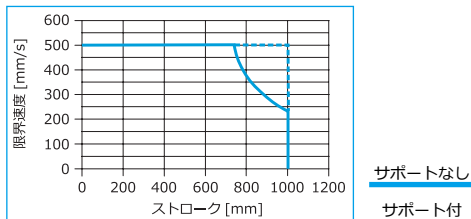
速度 - 推力特性

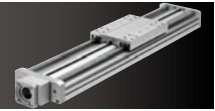


- ※1 テーブル上面中心での値です。詳細は技術資料 (技6) をご参照ください。
 ※2 モーター、アクセサリなどは含んでいません。モーターの質量については前付18をご参照ください。
 ※3 質量計算については、前付22をご参照ください。
 ※4 アクチュエータ本体のみ。

ストローク - 限界速度特性

ストロークが長くなるとボールねじの危険回転数の制限により、定格速度を下回ることがありますので下グラフをご確認ください。





前付録

スライダ
ベルト

スライダ
ボールねじ

シリンダ

ロータリ

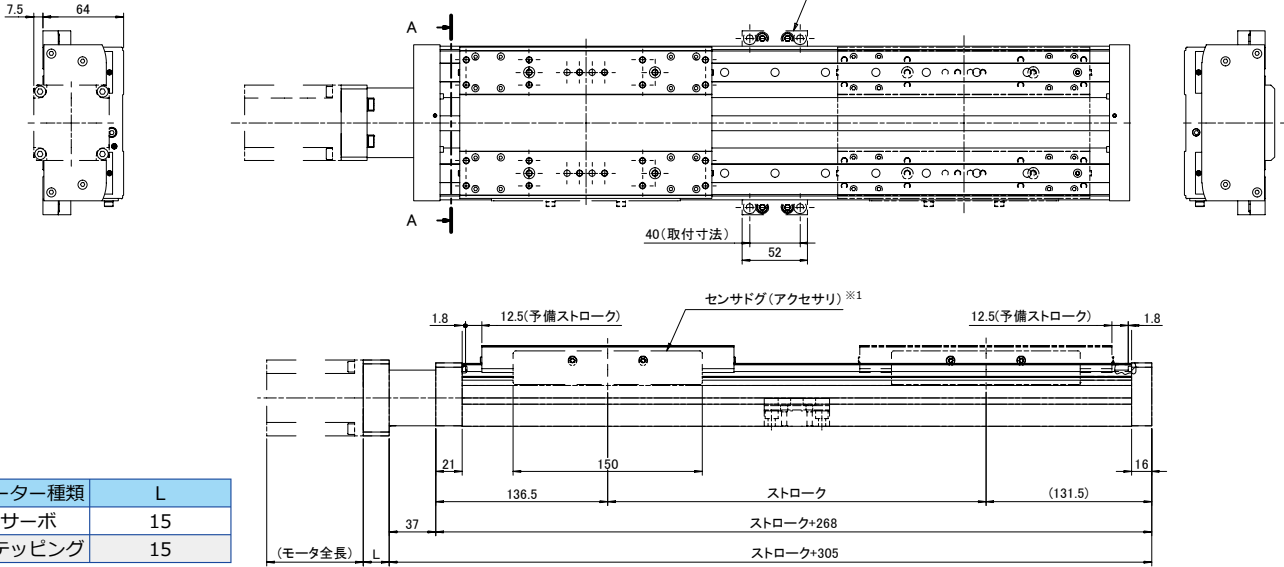
技術資料

外形寸法図



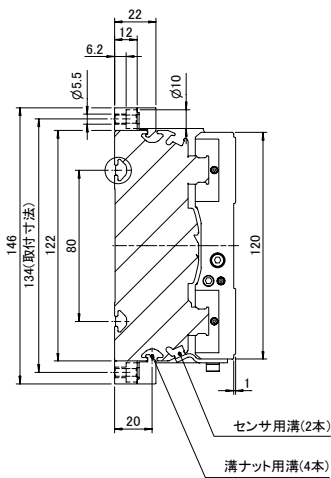
CADデータがホームページからダウンロードできます。
www.festo.com/cad

本体取付金具(アクセサリ)※1

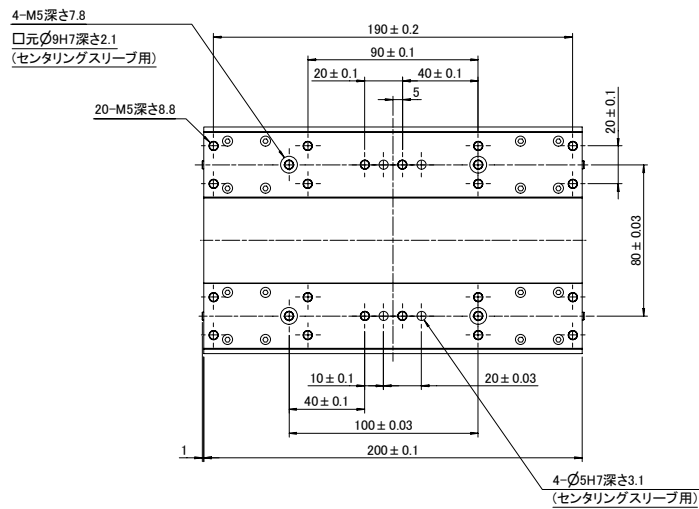


モーター種類	L
サーボ	15
ステッピング	15

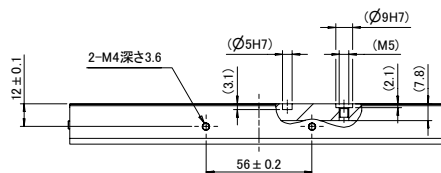
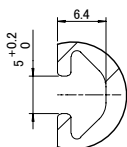
【A-A 断面】



【テーブル詳細】



【取付溝詳細】



※1 アクセサリは全て別売です。

EGC-TB

EGC-HD-TB

ELGA-TB

ELGR-TB
ELGG-TB

EGC-BS

EGC-HD-BS

ELGA-BS

EGSK

ESBF-BS

EGSL-BS

ERMB

EGC-HD-BS

EGC-HD-160-BS

形式

アクチュエータ基本形式

アッセンブリ形式

EGC - HD - 160 - 1000 - BS - 10P - S - 0H - GK + MMA O AZM69AC

- ストローク
50~1900[mm]
(1mm単位)

- ボールねじサポート^{※1}
無記入 : サポートなし
-S : サポート付

- ケーブルの向き
無記入 : モーターなし
O : O側
U : U側
V : V側
H : H側
下【図1】参照

- ボールねじリード
10P : 10mm
20P : 20mm

- モーター種類^{※2} オリエンタルモーター
【サーボモーター】
NXM640A (400W ブレーキなし)
NXM640M (400W ブレーキ付)
【ステッピングモーター】
ARM69AC (ブレーキなし)
ARM69MC (ブレーキ付)
AZM69AC (ブレーキなし)
AZM69MC (ブレーキ付)

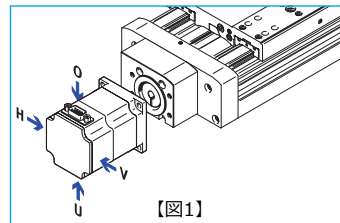
【オプション】

追加テーブル	F.15
ダストワイパ	

【アクセサリ (別売)】

本体取付金具 ^{※3}	F.13
溝ナット ^{※3}	F.13
センサ	F.14
センサ溝カバー	F.14
センサドグ	F.14
ラバーバッファ	F.13

【ケーブルの向き】



【図1】

- ※1 "-S"はストローク681mm以上時のみ。
- ※2 モーターについては前付18をご参照ください。
- ※3 アクチュエータの組み付けに必要です。

仕様

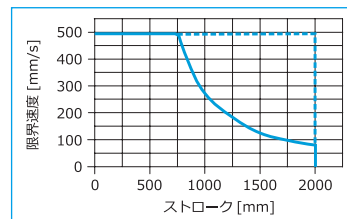
【基本仕様】

ボールねじ径	[mm]	15
繰返し位置決め精度	[mm]	±0.02
許容スラスト荷重 Fx max.	[N]	600
許容荷重 ^{※1}	Fy max.	[N] 5600
	Fz max.	[N] 5600
許容モーメント ^{※1}	Mx max.	[Nm] 300
	My max.	[Nm] 500
質量 ^{※2}	基本	[kg] 8.0
	加算 ^{※3}	[kg/0.1m] 1.38
使用周囲温度範囲 ^{※4}	[°C]	-10~60
保護仕様 ^{※4}		IP40

ストローク - 限界速度特性

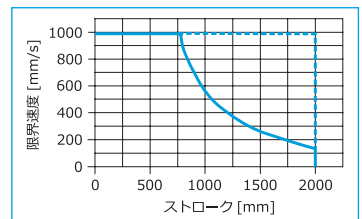
ストロークが長くなるとボールねじの危険回転数の制限により、定格速度を下回ることがありますので下グラフでご確認ください。

● リード10mm

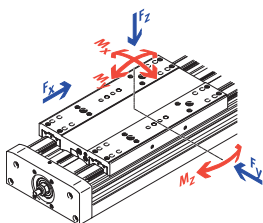


サポートなし

● リード20mm



サポート付



- ※1 テーブル上面中心での値です。詳細は技術資料 (技6) をご参照ください。
- ※2 モーター、アクセサリなどは含んでいません。モーターの質量については前付18をご参照ください。
- ※3 質量計算については、前付22をご参照ください。
- ※4 アクチュエータ本体のみ。



【サーボモーター仕様】

加速度3m/s²、デューティ50%時の値です。
許容慣性モーメント比は50倍を基準にしています。

モーター定格出力	[W]	400	
ボールねじリード	[mm]	10	20
定格速度	[mm/s]	500	1000
最大可搬質量	水平	[kg]	160
	垂直	[kg]	30
定格推力	[N]	270	120

動作条件により再生抵抗が必要になる場合がありますので、オリエンタルモーター（株）にお問い合わせください。

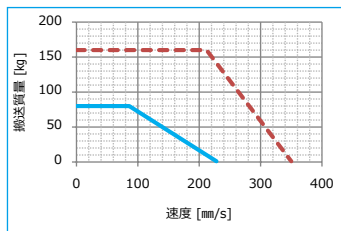
【ステッピングモーター仕様】

ステッピングモーター仕様の場合、速度が上がると搬送質量や推力が下がります。
特性については下グラフをご参照ください。グラフは各加速度とも、デューティ50%時の値です。

速度 - 搬送質量特性

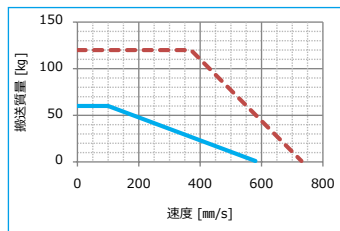
●リード10mm

水平

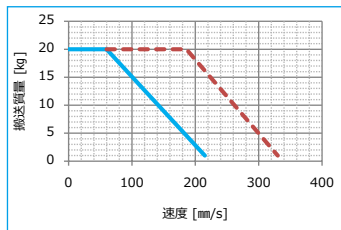


●リード20mm

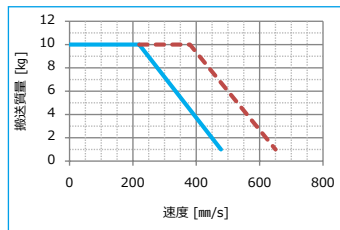
水平



垂直



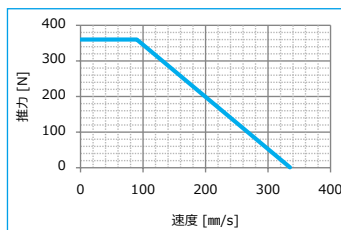
垂直



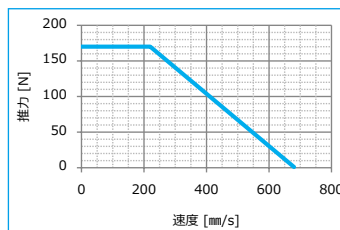
1m/s² 3m/s²

速度 - 推力特性

●リード10mm



●リード20mm

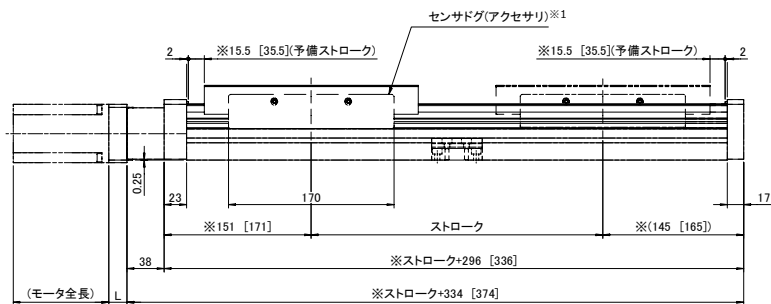
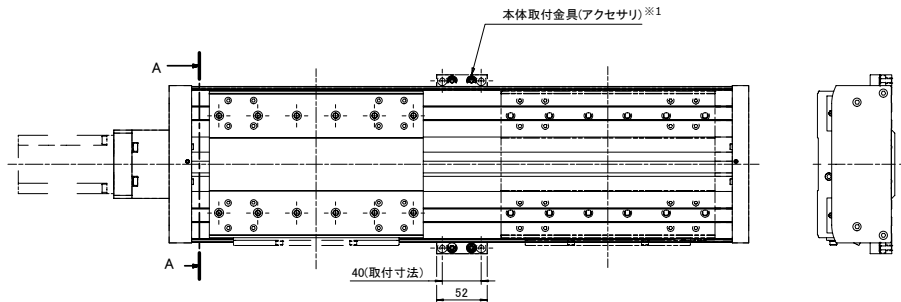
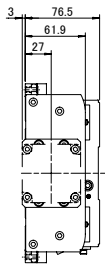


EGC-HD-160-BS

外形寸法図



CADデータがホームページからダウンロードできます。
www.festo.com/cad

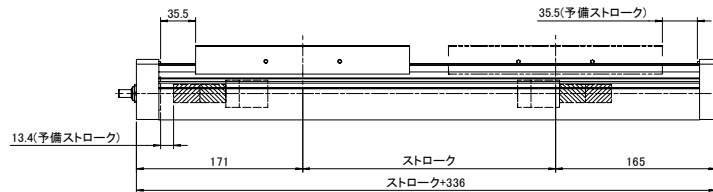


モーター種類	L
サーボ	13
ステッピング	13

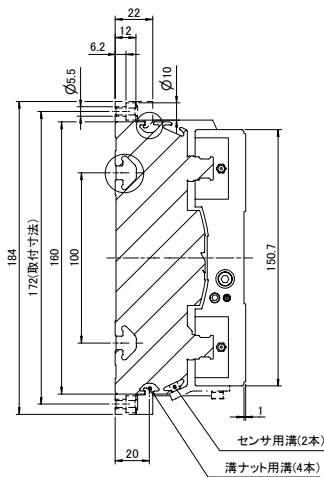
※ : [] 内寸法はストローク1377mm以上

【ボールねじサポート付】

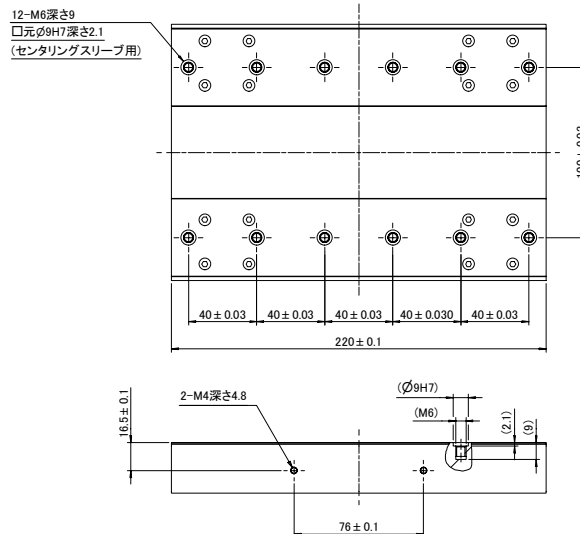
予備ストロークはアクチュエータのストロークやボールねじサポートの有無によって変わります。
ストローク1377mm以上でボールねじサポート付の場合の予備ストロークは下図を参照下さい。



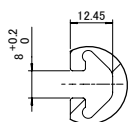
【A-A断面】



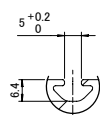
【テーブル詳細】



【底面取付溝詳細】



【側面取付溝詳細】



※1 アクセサリは全て別売です。