

# ESBF 組付けマニュアル (ギヤなし)

## 対象型番

アクチュエータ	ESBF-BS-32-○○○・・・
組付けキット	EAMM-A-D32-L22R20D8
モーター	NXM410A、NXM410M

アクチュエータ	ESBF-BS-32-○○○・・・
組付けキット	EAMM-A-D32-L22R20D6
モーター	ARM46AC、ARM46MC、AZM46AC、AZM46MC

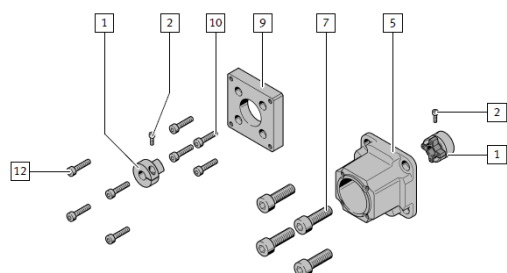
アクチュエータ	ESBF-BS-40-○○○・・・
組付けキット	EAMM-A-D40-L36R24D14
モーター	NXM620A、NXM620M、NXM640A、NXM640M、AZXM640AC、AZXM640MC

アクチュエータ	ESBF-BS-40-○○○・・・
組付けキット	EAMM-A-D40-L36R24D10
モーター	ARM66AC、ARM66MC、AZM66AC、AZM66MC、ARM69AC、ARM69MC、AZM69AC、AZM69MC

アクチュエータ	ESBF-BS-50-○○○・・・
組付けキット	EAMM-A-D50-L60R37D16
モーター	NXM975、NXM975M、AZXM960AC、AZXM960MC

アクチュエータ	ESBF-BS-50-○○○・・・
組付けキット	EAMM-A-D50-L60R37D14
モーター	ARM98AC、ARM98MC、AZM98AC、AZM98MC、AZM911AC、AZM911MC

## 1. 組付けキット内容の確認



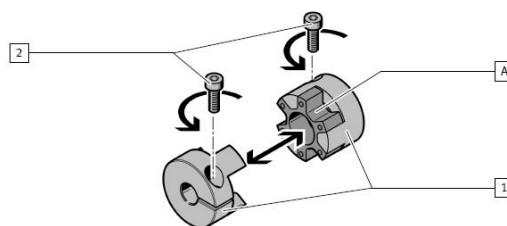
- [1] カップリングハブ (2x)
- [2] ロックねじ (2x)
- [5] カップリングケース(1x)
- [7] ねじ (4x)
- [9] フランジ (1x)
- [10] ねじ (4x)
- [12] ねじ (4x)

※取付キットの種類によってイラストの形は異なります。

## 2. 前準備

### カップリングを分割する

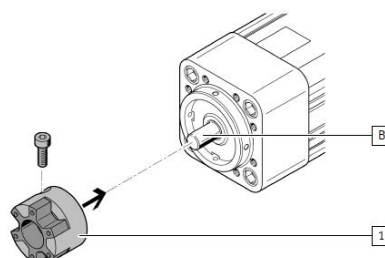
1. カップリングを引き離します。
2. スパイダ[A]をカップリングハブ[1]の片側に配置します。
3. ロックねじ[2]を緩めます。



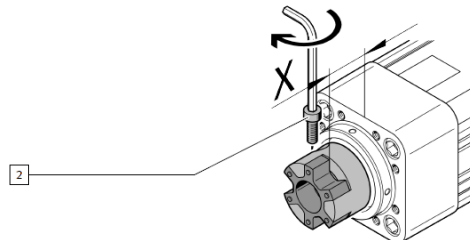
## 3. 組付け

### アクチュエータ側カップリングハブをアクチュエータのシャフトにはめ込む

1. カップリングハブ[1]の穴にアクチュエータのシャフト[B]を押し込みます。

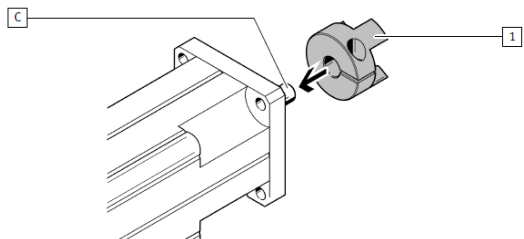


2. カップリングハブからアクチュエータのフランジ面の距離 (X)を確保します。(Xの距離は次ページ参照)
3. ロックねじ[2]を締め付けて固定します。



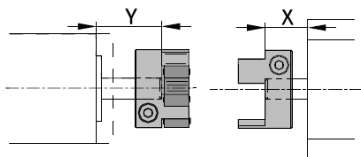
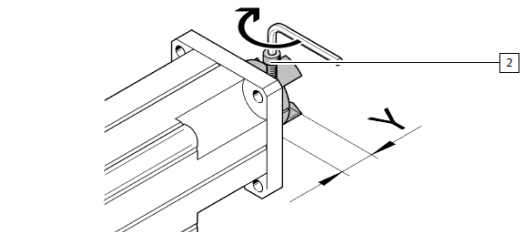
### モーター側カップリングハブをモーターシャフトにはめ込む

1. カップリングハブ[1]の穴にモーターのシャフト[C]を押し込みます。



2. カップリングハブからモーターのフランジ面の距離(Y)を確保します。

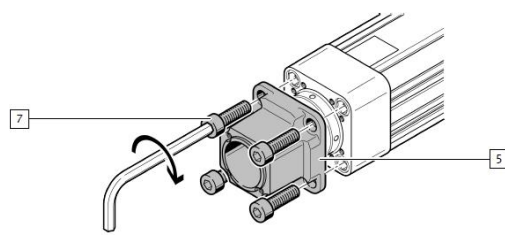
3. ロックねじ[2]を締め付けて固定します。



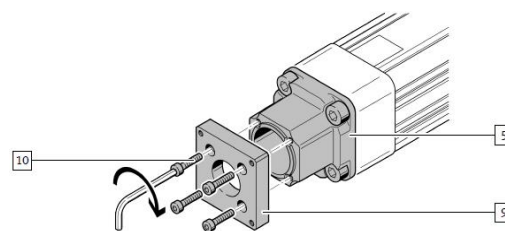
組付けキット	Y±0.5 [mm]	X±0.5 [mm]
<ESBF-BS-32> EAMM-A-D32-L22R20D8 EAMM-A-D32-L22R20D6	20	16
<ESBF-BS-40> EAMM-A-D40-L36R24D14 EAMM-A-D40-L36R24D10	24	18.5
<ESBF-BS-50> EAMM-A-D50-L60R37D16 EAMM-A-D50-L60R37D14	37	27

### カップリングケースの組み付け

1. アクチュエータとカップリングケース[5]をねじ[7]を使って固定します。

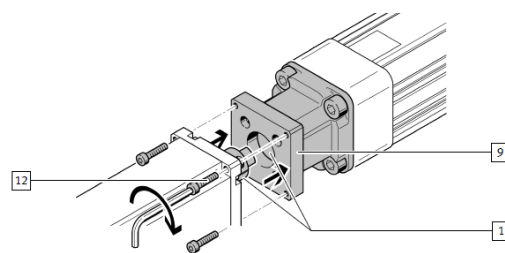


2. フランジ[9]とカップリングケース[5]をねじ[10]を使って固定します。



### モーターの組み付け

1. カップリングハブ[1]の向きに注意しながらモーターとアクチュエータを組み付けます。フランジ[9]とモーターの間には隙間がないようにします。
2. ねじ[12]を使って固定します。



※ねじの締め付けトルクは以下のようになります。

<ESBF-BS-32>

EAMM-A-D32-L22R20D8

ねじ番号	ねじ仕様	締め付けトルク [N・m]
[2]	M2x6	0.5
[7]	M6x20	6
[10]	M3x15	1.2
[12]	M3x12	1.2

EAMM-A-D32-L22R20D6

ねじ番号	ねじ仕様	締め付けトルク [N・m]
[2]	M2x6	0.5
[7]	M6x20	6
[10]	M3x15	1.2
[12]	M3x8	1.2

<ESBF-BS-40>

EAMM-A-D40-L36R24D14

ねじ番号	ねじ仕様	締め付けトルク [N・m]
[2]	M4x12	4
[7]	M6X30	6
[10]	M4x15	3
[12]	M4x18	3

EAMM-A-D40-L36R24D10

ねじ番号	ねじ仕様	締め付けトルク [N・m]
[2]	M4x12	4
[7]	M6X30	6
[10]	M4x15	3
[12]	M4x15	3

<ESBF-BS-50>

EAMM-A-D50-L60R37D16

ねじ番号	ねじ仕様	締め付けトルク [N・m]
[2]	M5x18	8
[7]	M8x65	12
[10]	M6x15	10
[12]	M6x25	10

EAMM-A-D50-L60R37D14

ねじ番号	ねじ仕様	締め付けトルク [N・m]
[2]	M5x18	8
[7]	M8x65	12
[10]	M6x15	10
[12]	M6x25	10

※本マニュアルはフエスト株式会社の英文マニュアル (8165325) を参照に作られています。