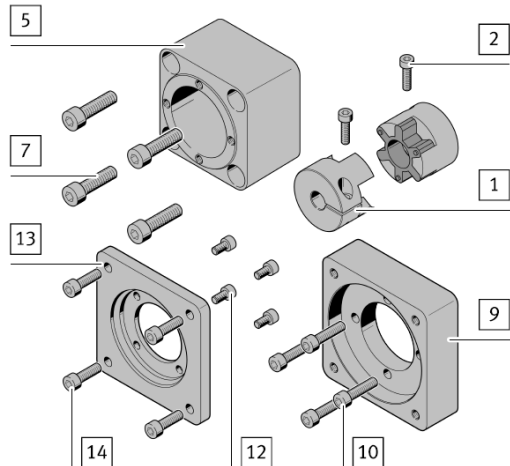


# ESBF 組付けマニュアル (ギヤあり)

## 対象型番

アクチュエータ	ESBF-BS-63...
モータ取付キット	EAMM-A-D60-60H
ギヤ	PG2_060-〇〇〇/NXM640A
モータ	NXM640A, NXM640M, AZXM640AC, AZXM640MC

### 1. 取付キット内容の確認



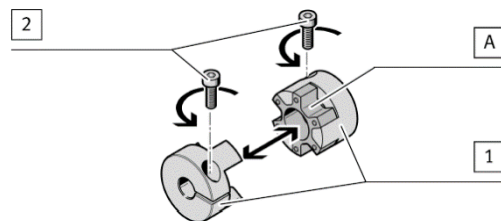
- [1] カップリングハブ (2x)
- [2] ロックねじ (2x)
- [5] カップリングケース(1x)
- [7] ねじ (4x)
- [9] フランジ (1x)
- [10] ねじ (4x)
- [12] ねじ (4x)
- [13] フランジ (1x)
- [14] ねじ (4x)

※モータ取付キットの種類によってイラストの形は異なります。

### 2. 前準備

#### カップリングを分割する

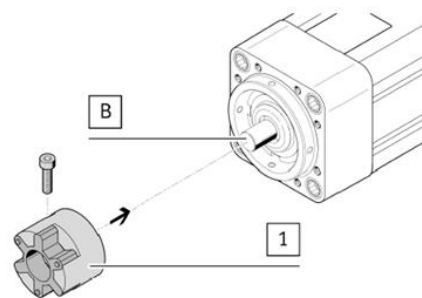
1. カップリングを引き離します。
2. スパイダ[A]をカップリングハブ[1]の片側に配置します。
3. ロックねじ[2]を緩めます。



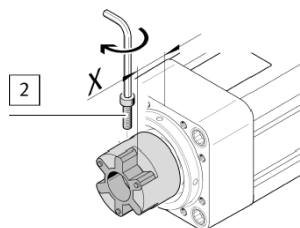
### 3. 組み付け

#### アクチュエータ側カップリングハブを組み付ける

1. カップリングハブ[1]の穴にアクチュエータのシャフト[B]を押し込みます。

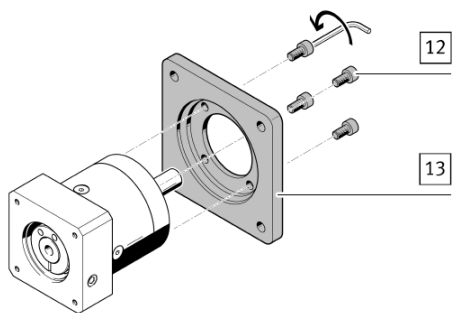


2. カップリングハブからアクチュエータのフランジ面の距離 (X)を確保します。(Xの距離は次ページ参照)
3. ロックねじ[2]を締め付けて固定します。



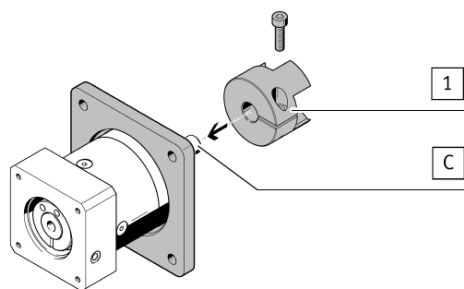
### ギヤとフランジの組み付け

ギヤにギヤフランジ[13]をねじ[12]を使って固定します。

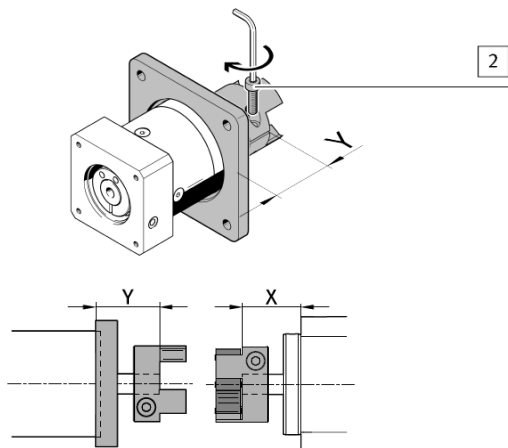


### ギヤとカップリングの組み付け

1. カップリングハブ[1]の穴にギヤのシャフト[C]を押し込みます。



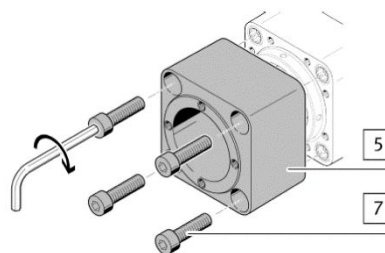
3. カップリングハブからギヤの取付面の距離(Y)を確保します。  
4. ロックねじ[2]を締め付けて固定します。



モータ取付キット	Y±0.5 [mm]	X±0.5 [mm]
<ESBF-BS-63> EAMM-A-D60-60H	42.9	23.5

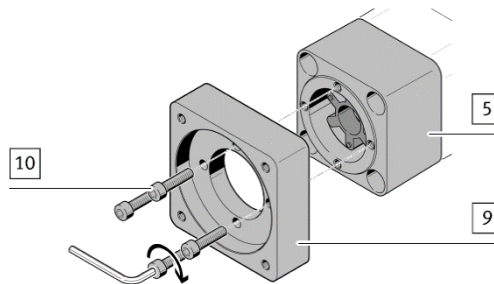
### アクチュエータとカップリングケースの組み付け

アクチュエータとカップリングケース[5]をねじ[7]を使って固定します。



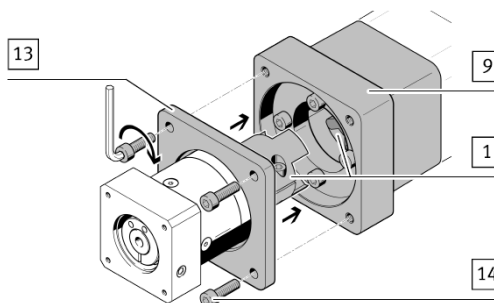
### カップリングケースとフランジの組み付け

カップリングケース[5]とフランジ[9]をねじ[10]を使って固定します。



### ギヤの組み付け

1. カップリングハブ[1]の向きに注意しながらギヤとアクチュエータを組み付けます。フランジ[9]とフランジ[13]の間にすき間がないようにします。  
2. ねじ[14]を使って固定します。



※ねじの締め付けトルクは以下のようになります。

<ESBF-BS-63>  
EAMM-A-D60-60H

ねじ番号	ねじ仕様	締め付けトルク [N・m]
[2]	M5x18	8
[7]	M8x22-M8x33	9/12
[10]	M6x25	10
[12]	M5x10	6
[14]	M6x20	10

※ギヤとモータの組付けについてはアパックスダイナミックス ジャパン株式会社のモータ取付説明書を参照ください。

※本マニュアルはフエスト株式会社の英文マニュアル (8136158) を参照に作られています。