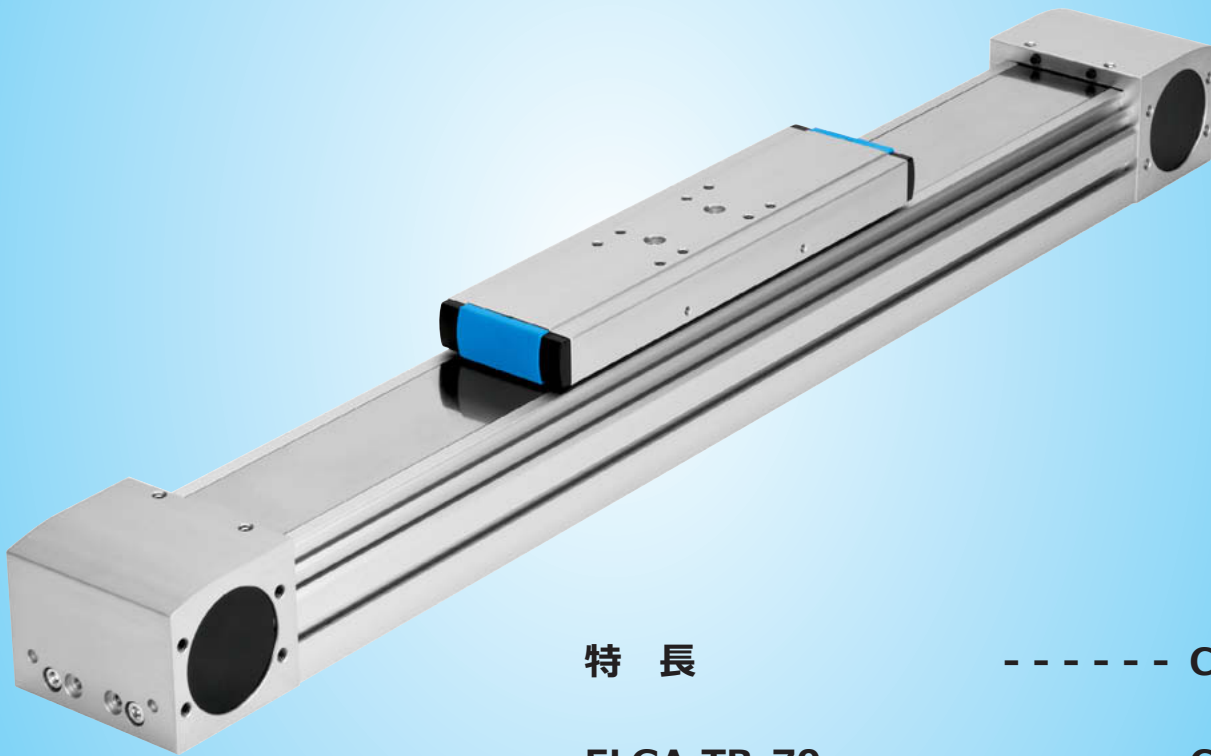


ELGA-TB シリーズ



特 長 ----- C.2

ELGA-TB-70 ----- C.6

ELGA-TB-80 ----- C.10

ELGA-TB-120 ----- C.14

ELGA-TB-150 ----- C.18

アクセサリ ----- C.20

オプション ----- C.23

EGC-TB

EGC-HD-TB

ELGA-TB

ELGR-TB
ELGG-TB

EGC-BS

EGC-HD-BS

ELGA-BS

EGSK

ESBF-BS

EGSL-BS

ERMB

最大ストローク8500mm（1mm 単位で指定可）

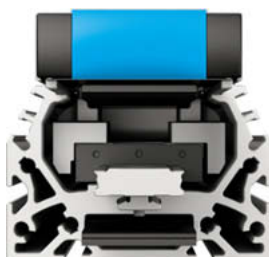


ガイドタイプ

用途に合わせて3タイプのガイドからお選びいただけます。

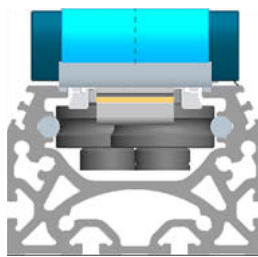
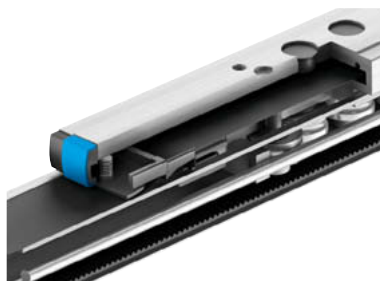
① リニアガイド **NEW**

サイズ：70/80/120/150
高負荷モーメントの搬送に最適。



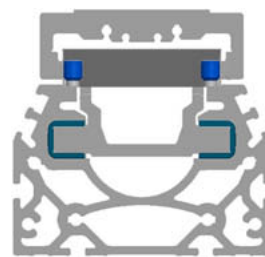
② ローラーガイド

サイズ：70/80/120
軽負荷の高速搬送に最適。



③ 滑りガイド

サイズ：70/80/120
別置きガイド併用で動力軸に最適。



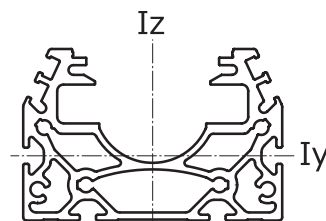
高剛性

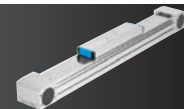
高強度、高剛性を実現する最適なフレーム断面を形成しました。
架台の梁としても十分な剛性があります。

◆ 断面2次モーメント

[mm⁴]

サイズ	リニアガイド		ローラーガイド		滑りガイド	
	Iy	Iz	Iy	Iz	Iy	Iz
70	1.46x10 ⁵	4.59x10 ⁵	1.39x10 ⁵	4.33x10 ⁵	1.47x10 ⁵	4.25x10 ⁵
80	2.57x10 ⁵	9.14x10 ⁵	2.70x10 ⁵	1.02x10 ⁶	2.77x10 ⁵	9.07x10 ⁵
120	1.26x10 ⁶	4.37x10 ⁶	1.42x10 ⁶	5.02x10 ⁶	1.23x10 ⁶	4.03x10 ⁶
150	4.62x10 ⁶	12.32x10 ⁶	-	-	-	-





前付録

スライダ
ベルト

スライダ
ボールねじ

シリンダ

ロータリ

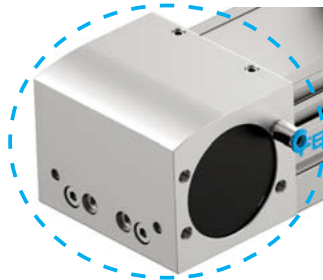
技術資料

使用最高速度3000mm/s 最大可搬質量120kg



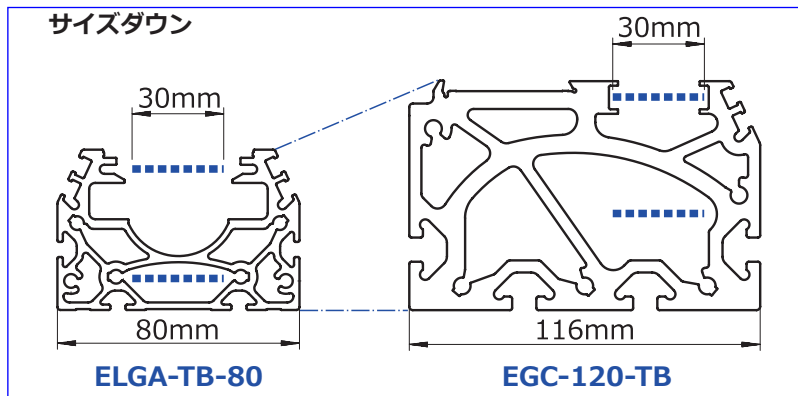
簡易防塵構造

ステンレスバンドとマグネットテープで隙間を防ぎ、アクチュエータ内部への異物侵入を最小限に抑えます。継手を付けてエアパージも可能です。



高強度ベルト

ベルトはグラスファイバー芯線入りのクロロプレンゴムを採用。EGCシリーズと比較してベルトがさらに幅が広くなり、1サイズ小型のサイズで同等の搬送能力を得ることができます。



EGC-TB

EGC-HD-TB

ELGA-TB

ELGR-TB
ELGG-TB

EGC-BS

EGC-HD-BS

ELGA-BS

EGSK

ESBF-BS

EGSL-BS

ERMB

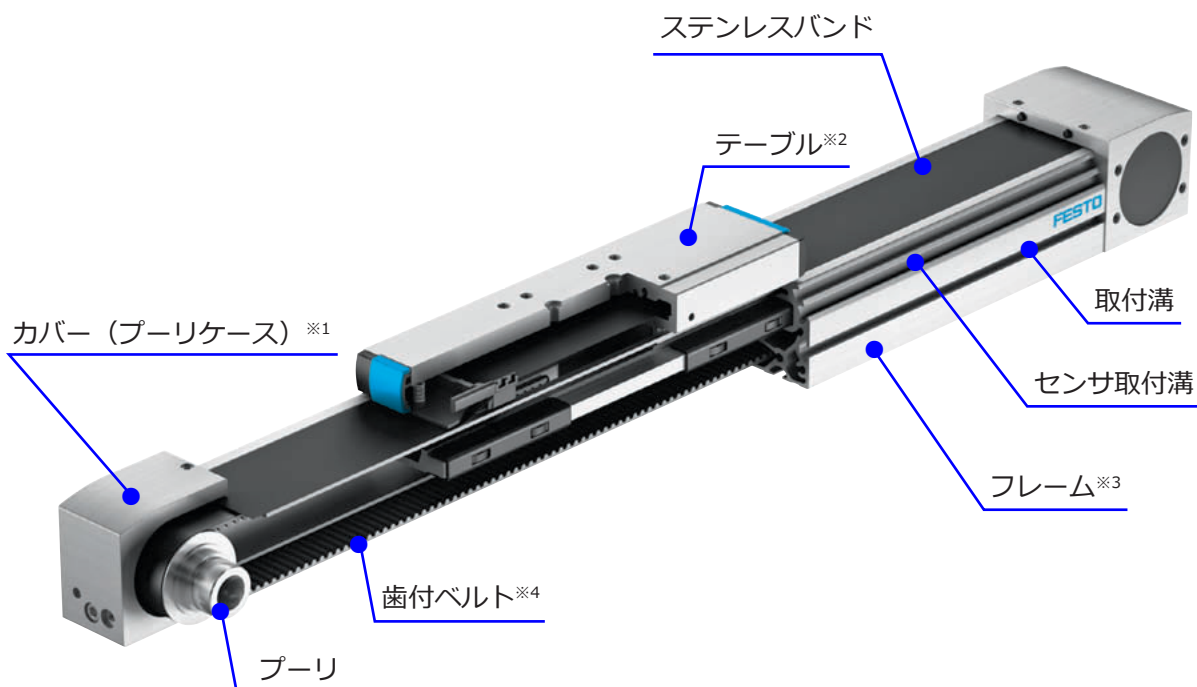
食品業界向け

FDA 規格の原料を使用した食品用 H1グリースや PUベルトを採用し、取付溝を排除して清掃しやすいフレーム形状の食品業界向けアクチュエータもご用意しております。

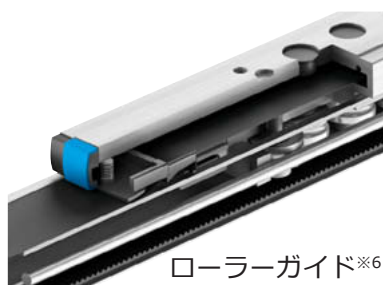
本カタログには掲載しておりませんので、詳細は別途お問い合わせください。



構造



リニアガイド※5



ローラーガイド※6



滑りガイド※7

※1 アルミ アルマイト処理

※2 アルミ アルマイト処理

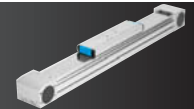
※3 アルミ アルマイト処理

※4 グラスファイバー芯線、ナイロンコーティングクロロピレン

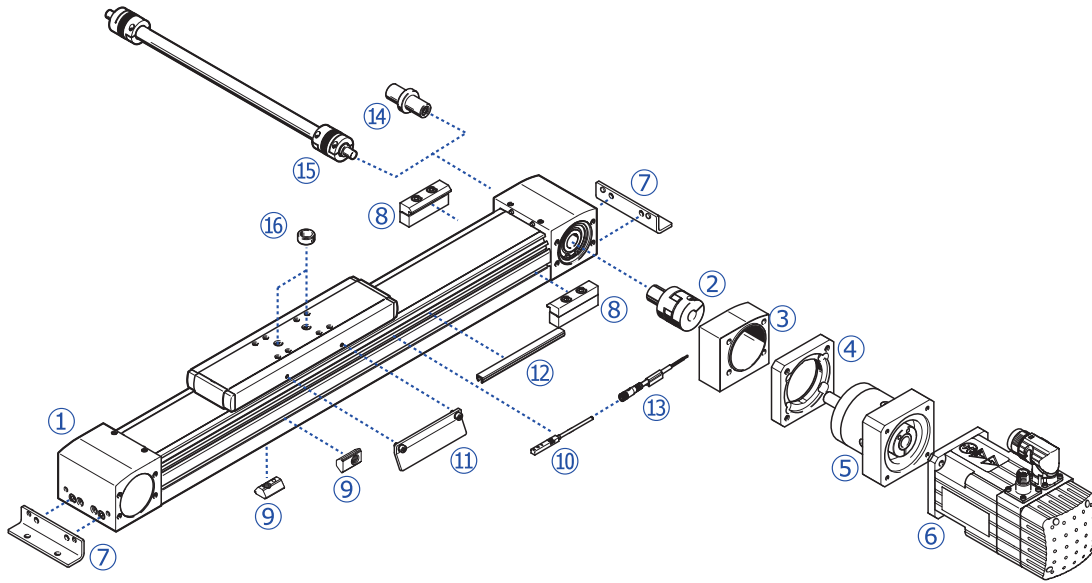
※5 鋼

※6 鋼

※7 ポリアセタール



構成部品



No.	名称	備考
①	アクチュエータ	
②	カップリング	
③	カップリングケース	モーター取付キット
④	中間フランジ	
⑤	減速機	ステッピングモーター時は不要です。
⑥	モーター	
⑦	フート金具*	1セット (フート金具2個、ボルト4本)
⑧	本体取付金具*	1セット (本体取付金具2個、ボルト4本)
⑨	溝ナット*	
⑩	誘導形近接センサ	
⑪	センサドグ	センサ使用時に必要になります。
⑫	センサ溝カバー	1セット (500mmx2本)
⑬	ケーブル付ソケット	3ピン M8センサ専用 (お問い合わせください)
⑭	ドライブシャフト	
⑮	連結シャフト	
⑯	センタリングスリーブ	①アクチュエータに2個付属します。

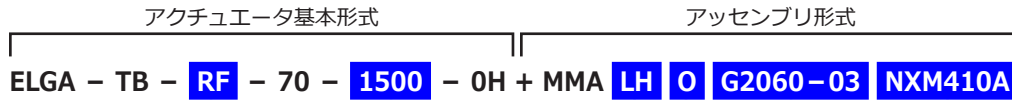
※ アクチュエータの組み付けには※印のいずれかが必要になります。

【注意】

- センサは原点用にはノーマルオープンを、オーバーラン検出用にはノーマルクローズをそれぞれ推奨します。
- 減速機は APEX DYNAMICS 社製 PG2シリーズを採用しています。

ELGA-TB-70

形式



- **ガイド**
G : 滑りガイド
RF : ローラーガイド
KF : リニアガイド
- **ストローク**
滑りガイド 50~8500[mm]
ローラーガイド 50~7000[mm]
リニアガイド 50~5000[mm] (1mm単位)
- **モーター組み付け位置**
LH : LH側
LV : LV側
RH : RH側
RV : RV側
下【図1】参照
- **減速比**^{※1}
無記入 : 減速機なし
G2060-03 : 1/3
G2060-04 : 1/4
G2060-05 : 1/5
G2060-07 : 1/7
G2060-10 : 1/10
- **ケーブルの向き**
無記入 : モーターなし
O : O側
U : U側
R : R側
L : L側
下【図2】参照
- **モーター種類**^{※2} オリエンタルモーター
【サーボモーター】
NXM410A (100W ブレーキなし)
【ステッピングモーター】
ARM69AC (ブレーキなし)
AZM69AC (ブレーキなし)

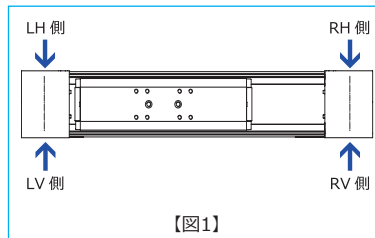
【オプション】

ショートテーブル	
ロングテーブル	C.23
スチールバンドなし	

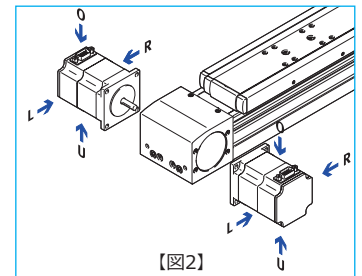
【アクセサリ (別売)】

フット金具 ^{※3}	C.20
本体取付金具 ^{※3}	C.20
溝ナット ^{※3}	C.20
センサ	C.22
センサ溝カバー	C.22
センササドグ	C.22
ドライブシャフト	C.21
連結シャフト	C.21

【モーター組み付け位置】



【ケーブルの向き】



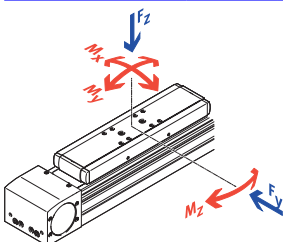
※1 ステッピングモーター選択時は無記入。
 ※2 モーターについては前付18をご参照ください。
 ※3 アクチュエータの組み付けに必要です。

仕様

【基本仕様】

ベルト送り量	[mm/rev.]	90
ブリー径	[mm]	28.65
繰返し位置決め精度	サーボ [mm]	±0.1
	ステッピング [mm]	±0.08
使用周囲温度範囲 ^{※1}	[°C]	-10~60
保護仕様 ^{※1}		IP40

ガイドタイプ		G	RF	KF
許容荷重 ^{※2}	Fy max. [N]	80	500	1500
	Fz max. [N]	400	500	1850
許容モーメント ^{※2}	Mx max. [Nm]	5	11	16
	My max. [Nm]	30	20	132
	Mz max. [Nm]	10	20	132
質量 ^{※3}	基本 [kg]	2.6	3.22	3.41
	加算 ^{※4} [kg/0.1m]	0.264	0.329	0.394
	減速機 [kg]		1.2	



※1 アクチュエータ本体のみ。
 ※2 テーブル上面の中心での値です。詳細は技術資料 (技6) をご参照ください。
 ※3 モーター、アクセサリなどは含んでいません。モーターの質量については前付18をご参照ください。
 ※4 質量計算については、前付22をご参照ください。
 ※5 滑りガイド時、負荷質量が7.5kgを超える場合は外付けのガイドユニットを設置してください。

【サーボモーター仕様^{※5}】

加速度3m/s²、デューティ50%時の値です。
 負荷慣性モーメント比は50倍を基準にしています。

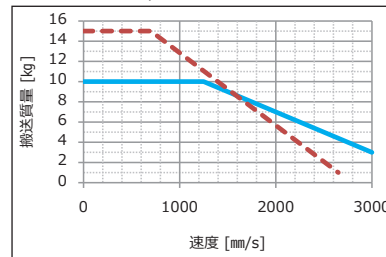
モーター出力 [W]	100				
減速比	1/3	1/4	1/5	1/7	1/10
定格速度 [mm/s]	1500	1125	900	643	450
最大可搬質量 [kg]	5	10	15	20	30

動作条件により再生抵抗が必要になる場合がありますので、オリエンタルモーター (株) にお問い合わせください。

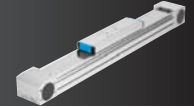
の減速比はモーターの瞬時最大トルクがアクチュエータの入カトルク上限を超えているため、トルク制限が必要になります。
 アクチュエータの入カトルク上限は技14でご確認ください。

【ステッピングモーター仕様^{※5}】

ステッピングモーター仕様の場合、速度が上がると搬送質量が下がります。特性については下グラフをご参照ください。
 グラフは加速度3m/s²、デューティ50%時の値です。



滑りガイド
 ローラーガイド

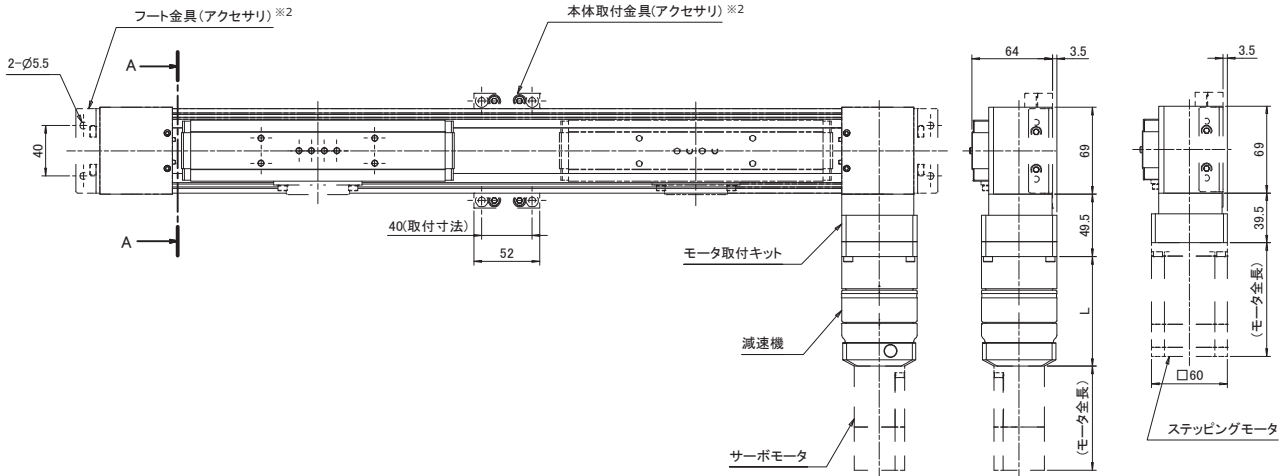


外形寸法図 (モーター組み付け位置 : RV ※1)

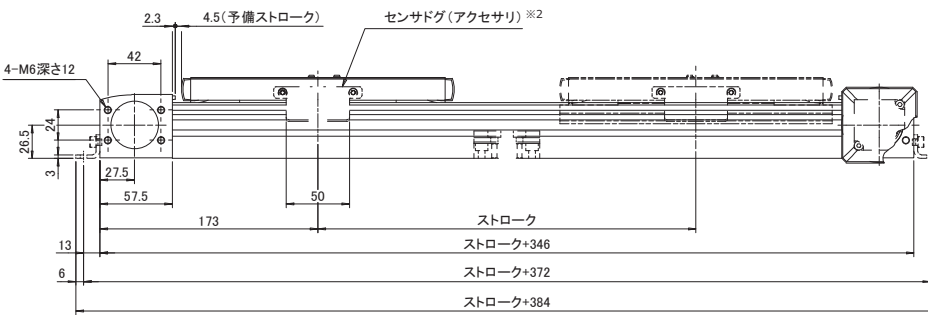


CADデータがホームページからダウンロードできます。
www.festo.com/cad

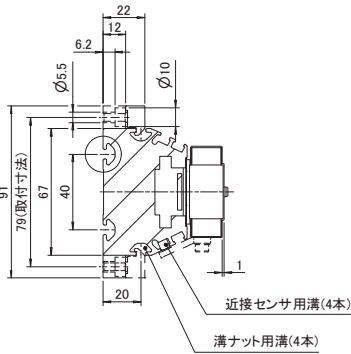
滑りガイド : ELGA-TB-G (ローラーガイドは C.8を、リニアガイドは C.9をご参照ください。)



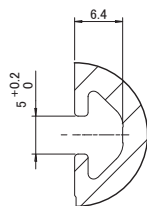
L
89



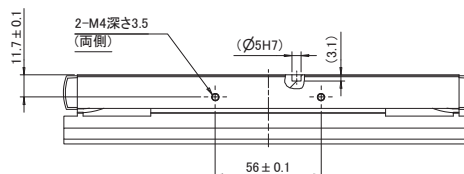
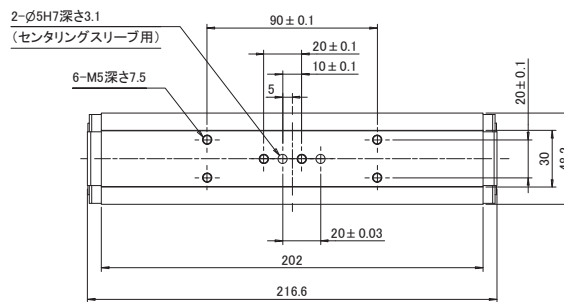
【A-A 断面】



【取付溝詳細】



【テーブル詳細】



※1 モーター組み付け位置は4方向から選べます。組み付け手順は、前付26をご参照ください。
※2 アクセサリは全て別売です。

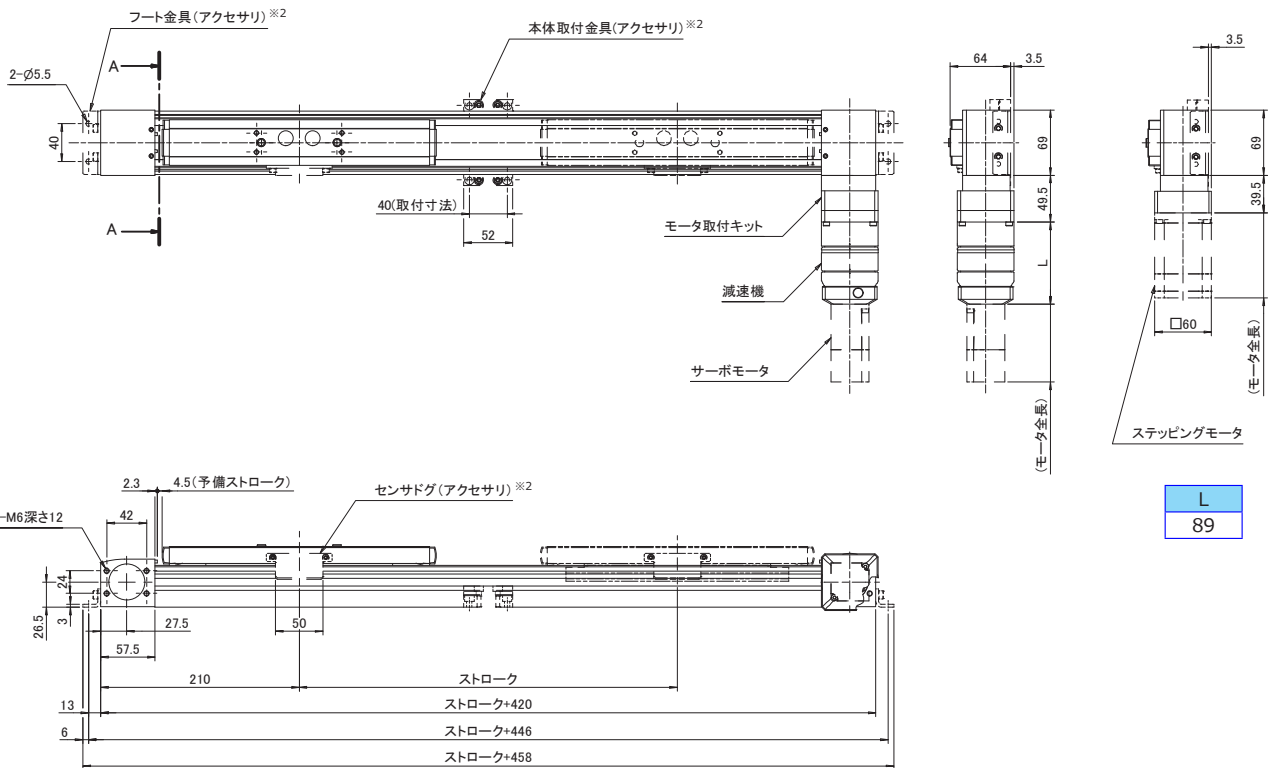
ELGA-TB-70

外形寸法図 (モーター組み付け位置 : RV ※1)

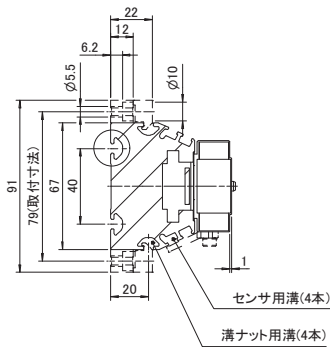


CADデータがホームページからダウンロードできます。
www.festo.com/cad

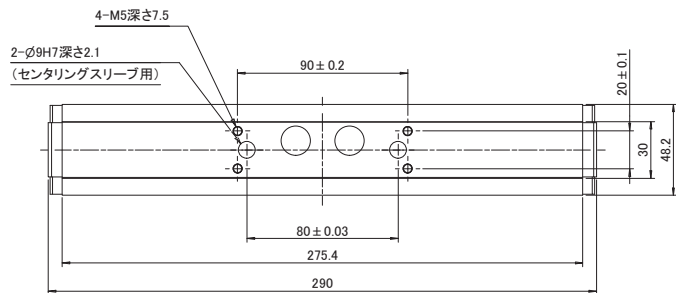
ローラーガイド : ELGA-TB-RF (滑りガイドは C.7を、リニアガイドは C.9をご参照ください。)



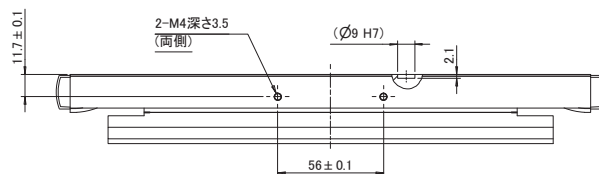
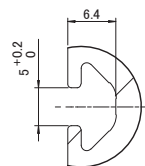
【A-A 断面】



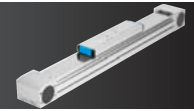
【テーブル詳細】



【取付溝詳細】



※1 モーター組み付け位置は4方向から選べます。組み付け手順は、前付26をご参照ください。
※2 アクセサリは全て別売です。

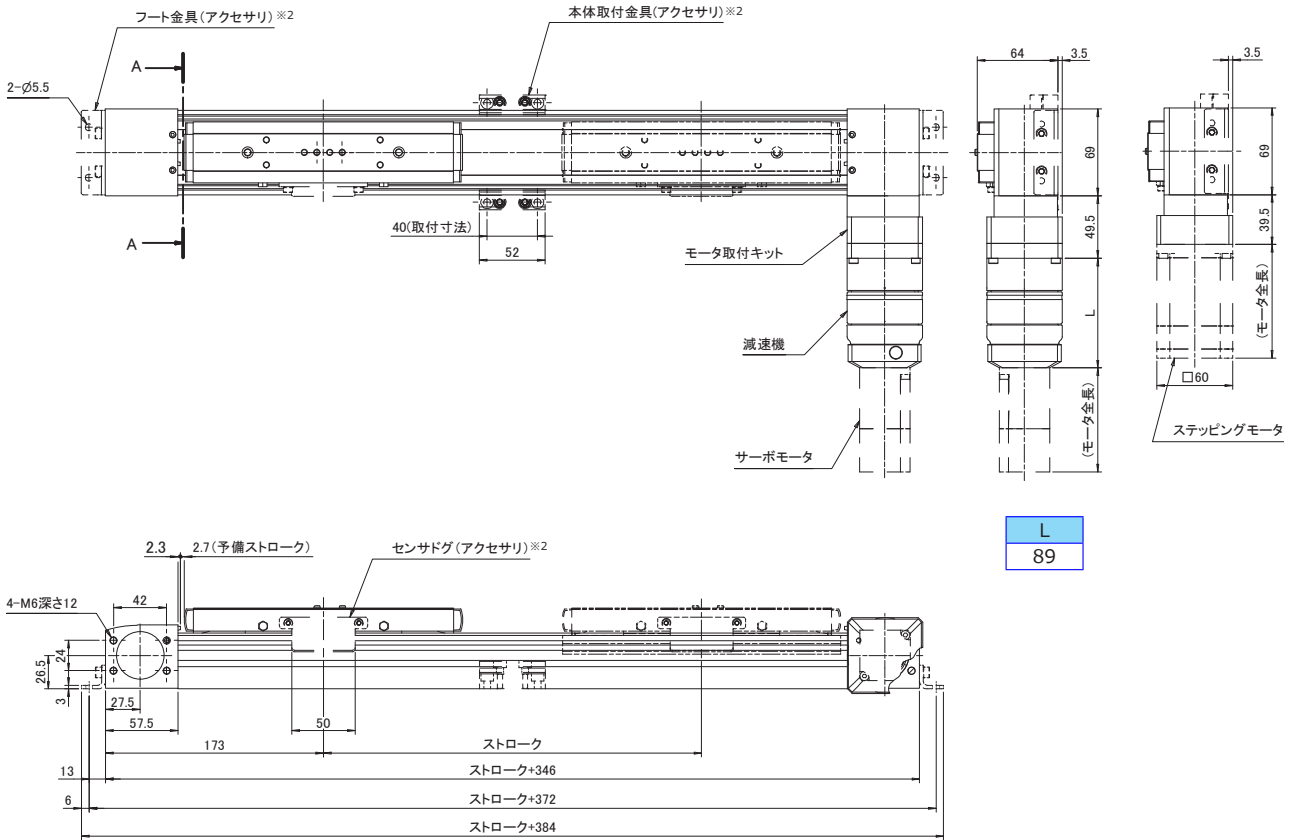


外形寸法図 (モーター組み付け位置 : RV ※1)

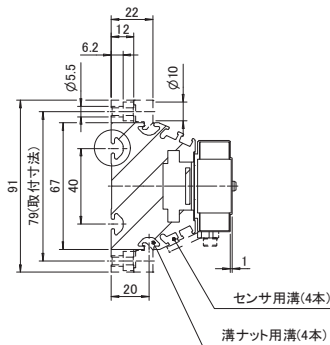


CADデータがホームページからダウンロードできます。
www.festo.com/cad

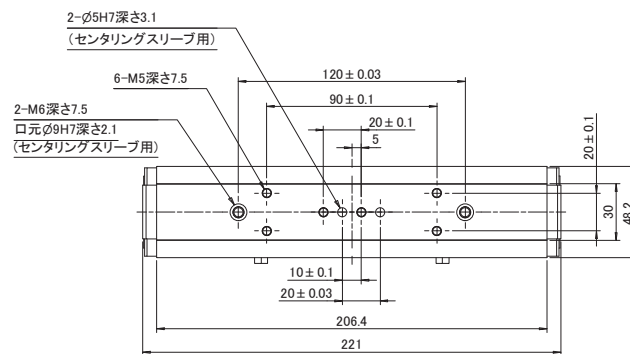
リニアガイド : ELGA-TB-KF (滑りガイドは C.7を、ローラーガイドは C.8をご参照ください。)



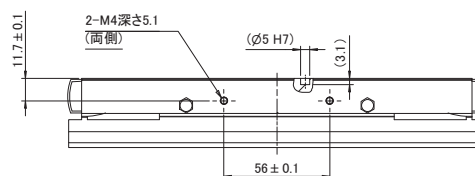
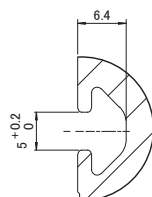
【A-A 断面】



【テーブル詳細】



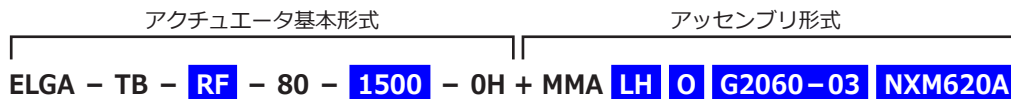
【取付溝詳細】



※1 モーター組み付け位置は4方向から選べます。組み付け手順は、前付26をご参照ください。
※2 アクセサリは全て別売です。

ELGA-TB-80

形式



- **ガイド**
 - G : 滑りガイド
 - RF : ローラーガイド
 - KF : リニアガイド
- **ストローク**
 - 滑りガイド 50~8500[mm]
 - ローラーガイド 50~7000[mm]
 - リニアガイド 50~8500[mm] (1mm単位)
- **モーター組み付け位置**
 - LH : LH側
 - LV : LV側
 - RH : RH側
 - RV : RV側
 - 下【図1】参照
- **減速比^{※1}**
 - 無記入 : 減速機なし
 - G2060-03 : 1/3
 - G2060-04 : 1/4
 - G2060-05 : 1/5
 - G2060-07 : 1/7
 - G2060-10 : 1/10
- **ケーブルの向き**
 - 無記入 : モーターなし
 - O : O側
 - U : U側
 - R : R側
 - L : L側
 - 下【図2】参照
- **モーター種類^{※1} オリエンタルモーター (サーボモーター)**
 - NXM620A (200W ブレーキなし)
 - NXM640A (400W ブレーキなし)

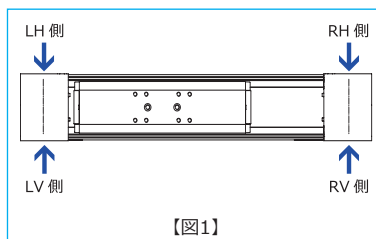
【オプション】

ショートテーブル	
ロングテーブル	C.23
スチールバンドなし	

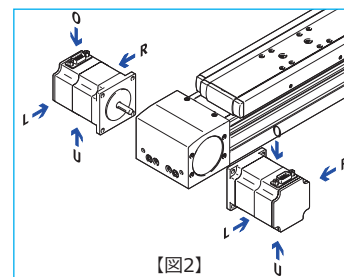
【アクセサリ (別売)】

フット金具 ^{※2}	C.20
本体取付金具 ^{※2}	C.20
溝ナット ^{※2}	C.20
センサ	C.22
センサ溝カバー	C.22
センササドグ	C.22
ドライブシャフト	C.21
連結シャフト	C.21

【モーター組み付け位置】



【ケーブルの向き】



※1 モーターについては前付18をご参照ください。
 ※2 アクチュエータの組み付けに必要です。

仕様

【基本仕様】

ベルト送り量	[mm/rev.]	125
プーリ径	[mm]	39.79
繰返し位置決め精度	[mm]	±0.11
使用周囲温度範囲 ^{※1}	[°C]	-10~60
保護仕様 ^{※1}		IP40

ガイドタイプ		G	RF	KF
許容荷重 ^{※2}	Fy max. [N]	200	800	2500
	Fz max. [N]	800	800	3050
許容モーメント ^{※2}	Mx max. [Nm]	10	30	36
	My max. [Nm]	60	90	228
質量 ^{※3}	Mz max. [Nm]	20	90	228
	基本 [kg]	5.1	7.35	5.8
	加算 ^{※4} [kg/0.1m]	0.356	0.517	0.513
減速機	[kg]		1.2	

【サーボモーター仕様^{※5}】

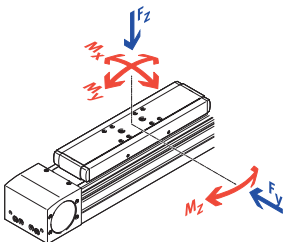
加速度3m/s²、デューティ50%時の値です。
 負荷慣性モーメント比は50倍を基準にしています。

モーター定格出力 [W]	200				
減速比	1/3	1/4	1/5	1/7	1/10
定格速度 [mm/s]	2083	1563	1250	893	625
最大可搬質量 [kg]	5	10	20	30	40

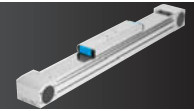
モーター定格出力 [W]	400				
減速比	1/3	1/4	1/5	1/7	1/10
定格速度 [mm/s]	2083	1563	1250	893	625
最大可搬質量 [kg]	10	20	40	60	70

動作条件により回生抵抗が必要になる場合がありますので、オリエンタルモーター (株) にお問い合わせください。

の減速比はモーターの瞬時最大トルクがアクチュエータの入カトルク上限を超えているため、トルク制限が必要になります。
 アクチュエータの入カトルク上限は技14でご確認ください。



※1 アクチュエータ本体のみ。
 ※2 テーブル上面の中心での値です。詳細は技術資料 (技6) をご参照ください。
 ※3 モーター、アクセサリなどは含んでいません。モーターの質量については前付18をご参照ください。
 ※4 質量計算については、前付22をご参照ください。
 ※5 滑りガイド時、負荷質量が15kgを超える場合は外付けのガイドユニットを設置してください。



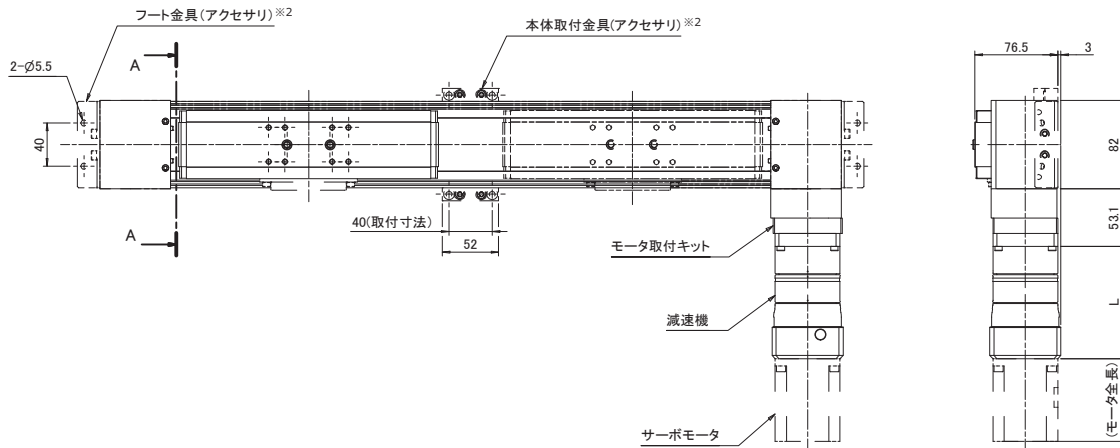
ELGA-TB-80

外形寸法図 (モーター組み付け位置 : RV ※1)

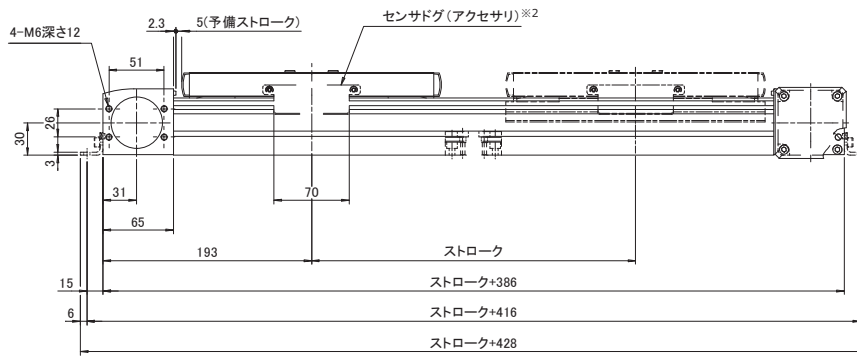


CADデータがホームページからダウンロードできます。
www.festo.com/cad

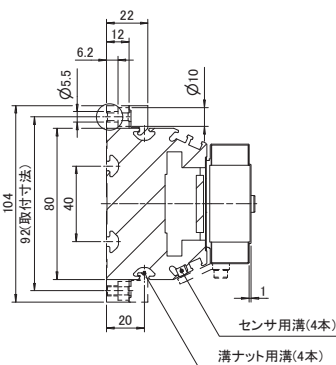
滑りガイド : ELGA-TB-G (ローラーガイドは C.12を、リニアガイドは C.13をご参照ください。)



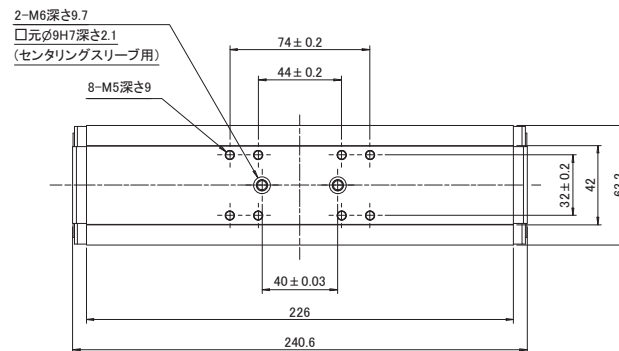
L
94



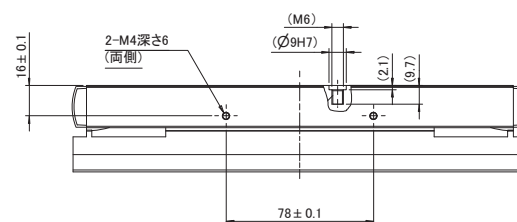
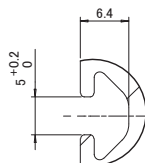
【A-A 断面】



【テーブル詳細】



【取付溝詳細】



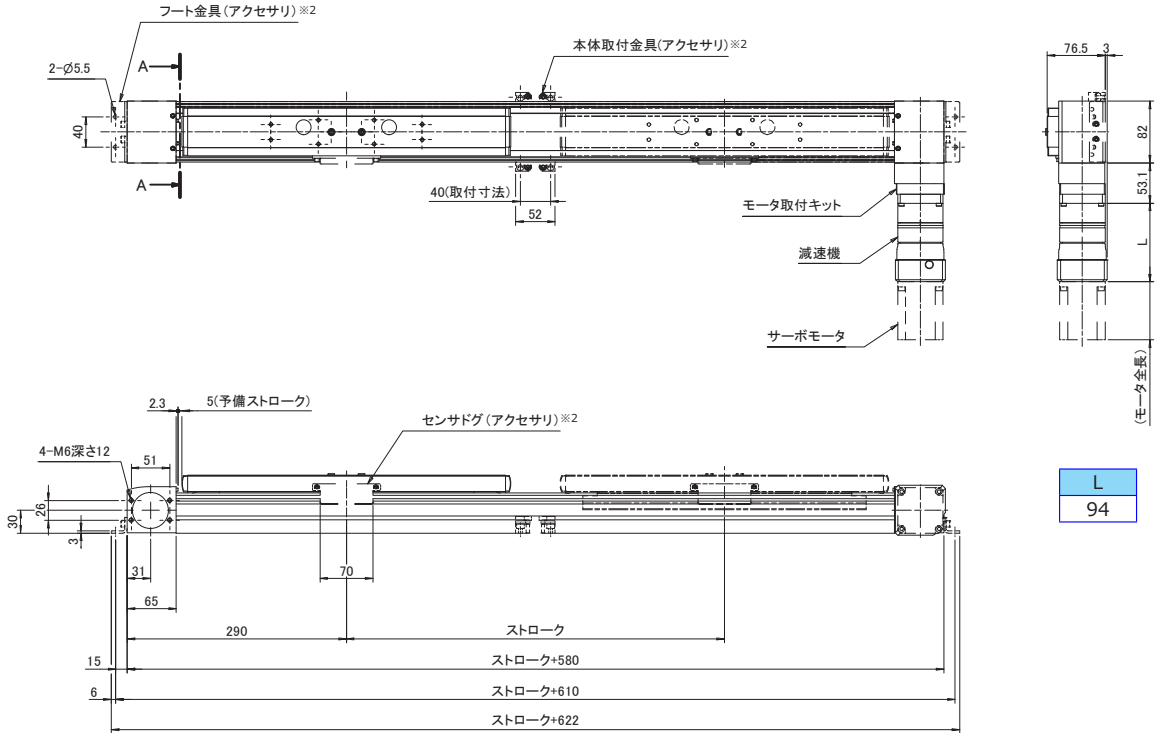
※1 モーター組み付け位置は4方向から選べます。組み付け手順は、前付26をご参照ください。
※2 アクセサリは全て別売です。

外形寸法図 (モーター組み付け位置 : RV ※1)

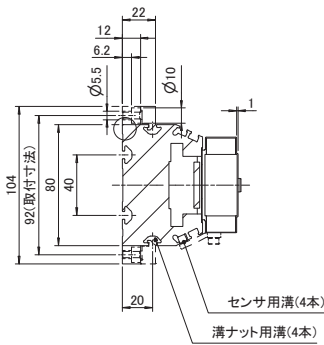


CAD データがホームページからダウンロードできます。
www.festo.com/cad

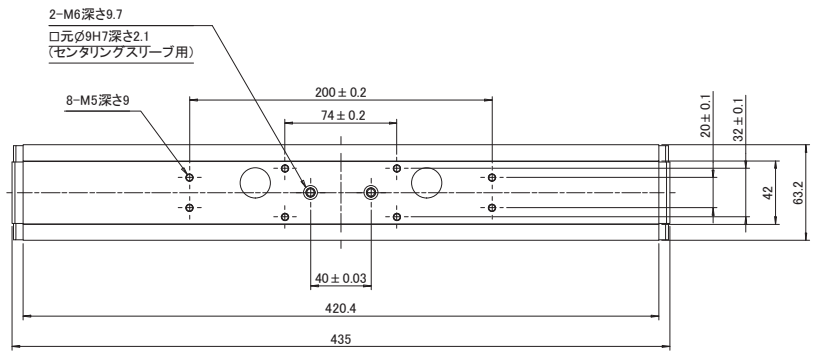
ローラーガイド : ELGA-TB-RF (滑りガイドは C.11 を、リニアガイドは C.13 をご参照ください。)



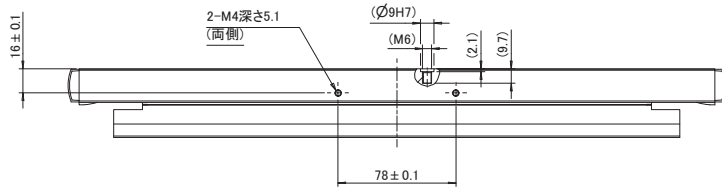
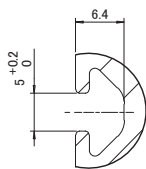
【A-A 断面】



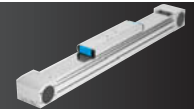
【テーブル詳細】



【取付溝詳細】



※1 モーター組み付け位置は4方向から選べます。組み付け手順は、前付26をご参照ください。
※2 アクセサリは全て別売です。

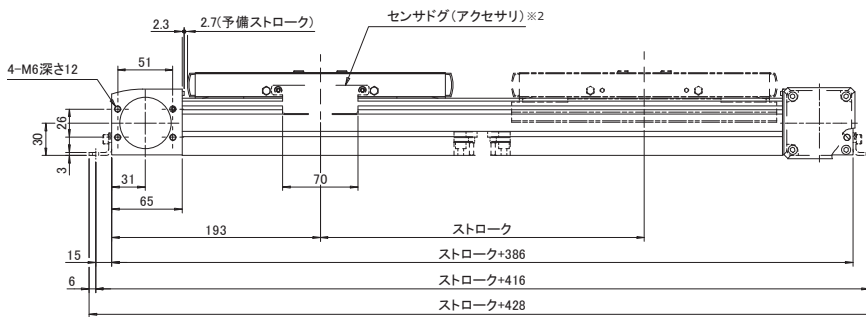
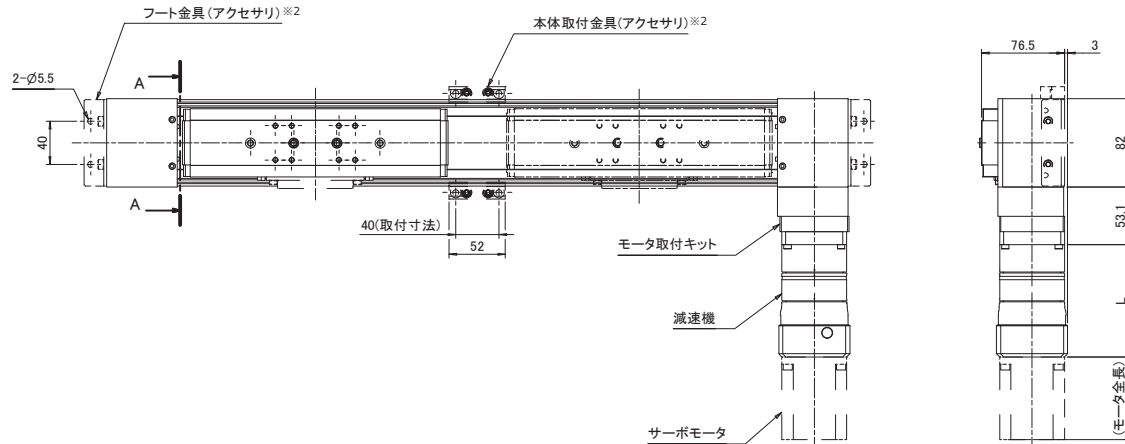


外形寸法図 (モーター組み付け位置 : RV ※1)

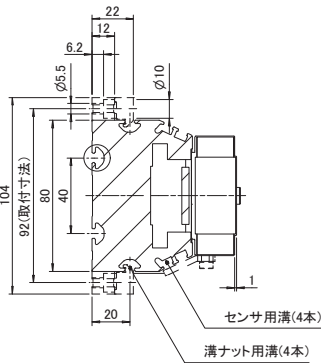


CADデータがホームページからダウンロードできます。
www.festo.com/cad

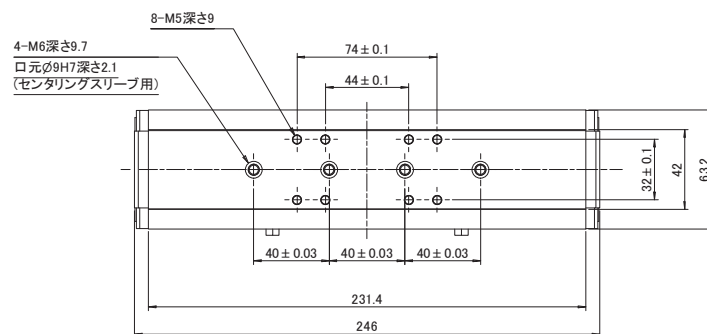
リニアガイド : ELGA-TB-KF (滑りガイドは C.11を、ローラーガイドは C.12をご参照ください。)



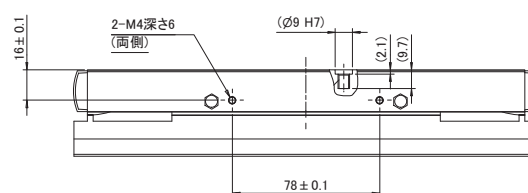
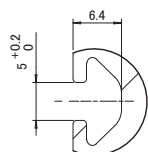
【A-A 断面】



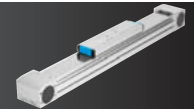
【テーブル詳細】



【取付溝詳細】



※1 モーター組み付け位置は4方向から選べます。組み付け手順は、前付26をご参照ください。
※2 アクセサリは全て別売です。

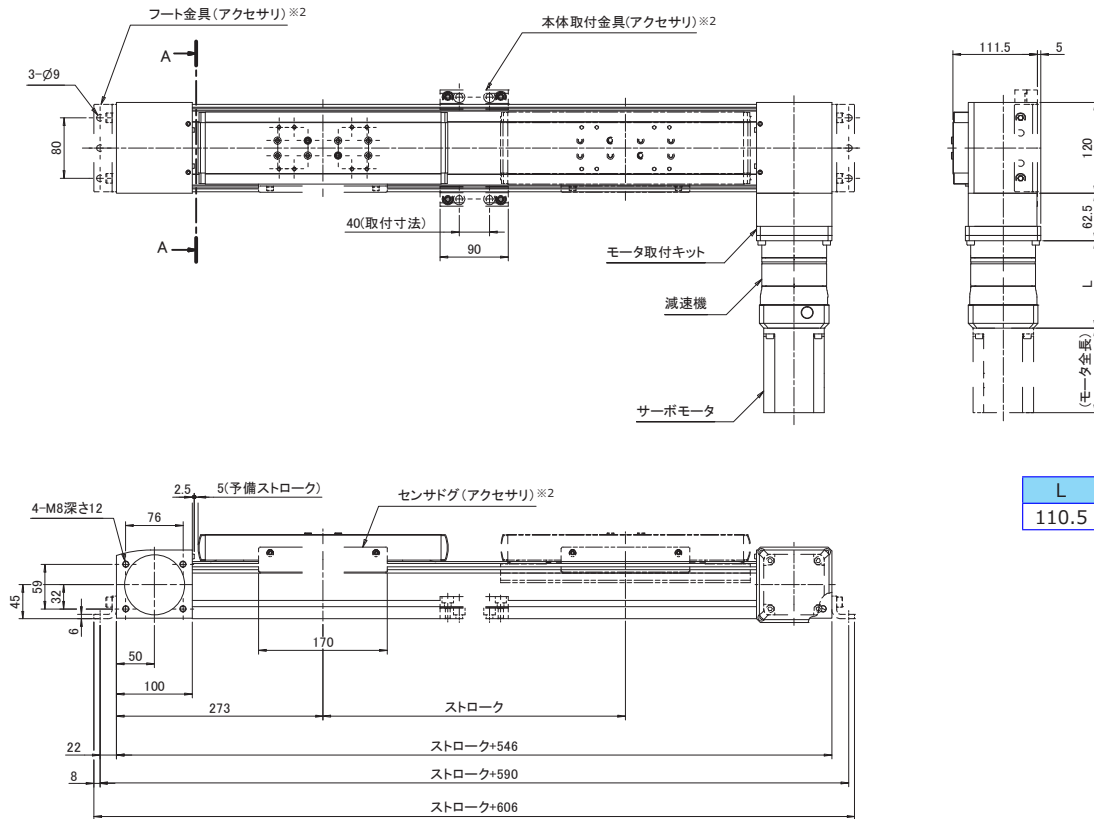


外形寸法図 (モーター組み付け位置 : RV ※1)

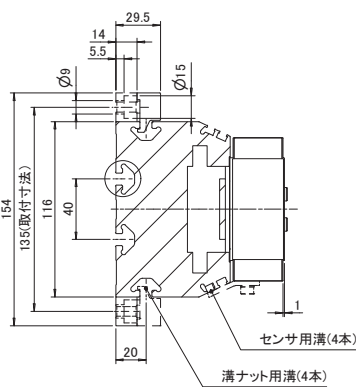


CADデータがホームページからダウンロードできます。
www.festo.com/cad

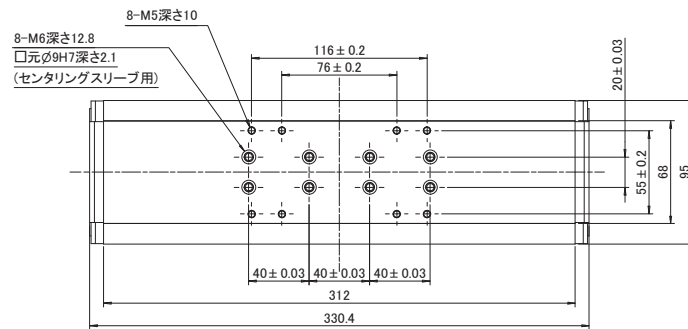
滑りガイド : ELGA-TB-G (ローラーガイドは C.16を、リニアガイドは C.17をご参照ください。)



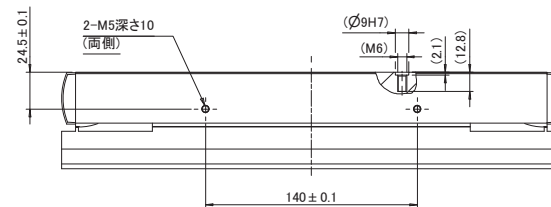
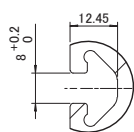
【A-A 断面】



【テーブル詳細】



【取付溝詳細】



※1 モーター組み付け位置は4方向から選べます。組み付け手順は、前付26をご参照ください。
※2 アクセサリは全て別売です。

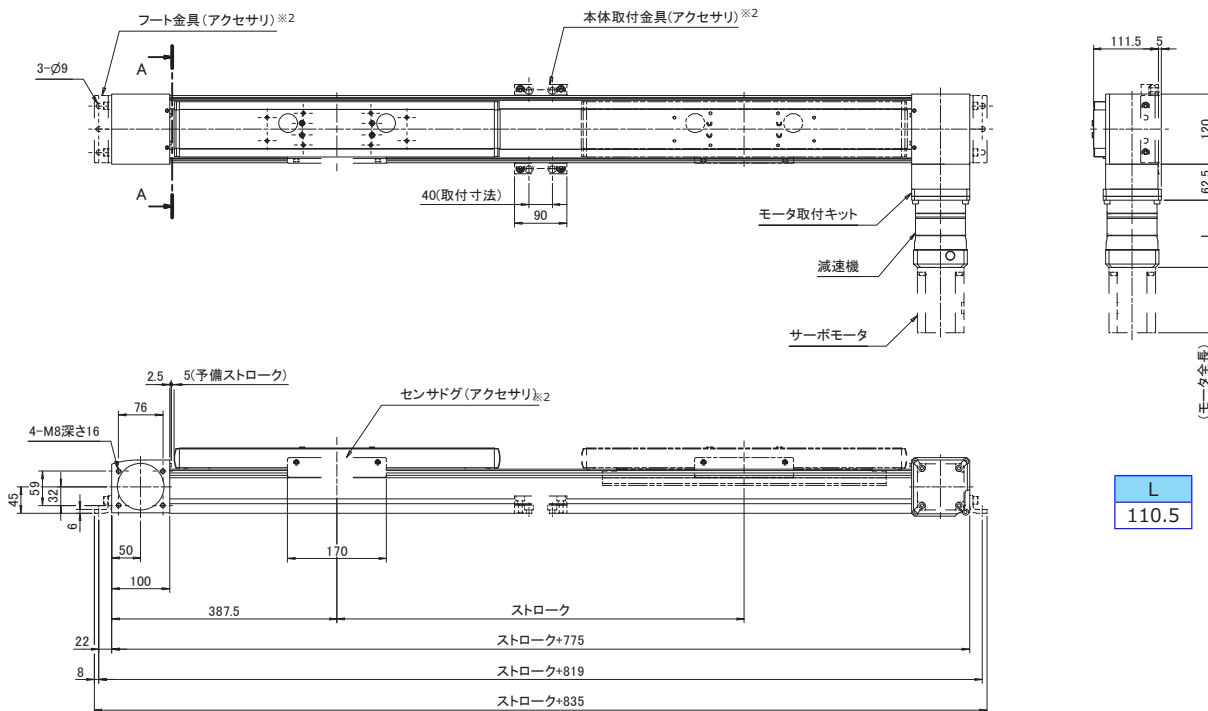
ELGA-TB-120

外形寸法図 (モーター組み付け位置 : RV ※1)

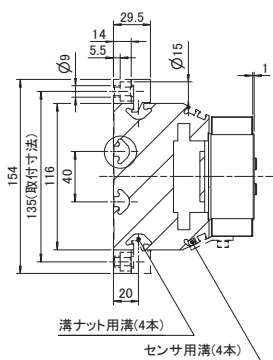


CADデータがホームページからダウンロードできます。
www.festo.com/cad

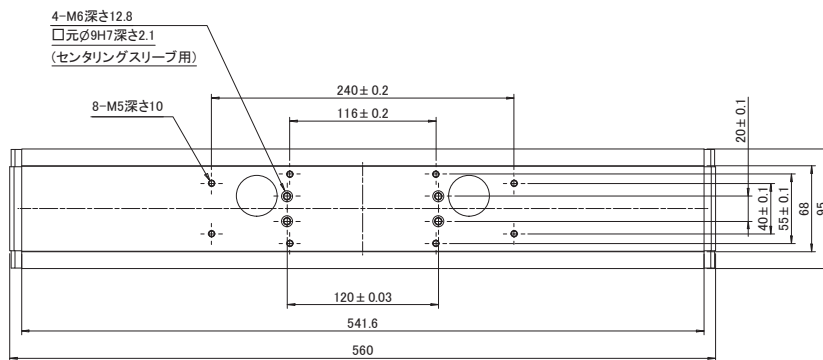
ローラーガイド : ELGA-TB-RF (滑りガイドは C.15を、リニアガイドは C.17をご参照ください。)



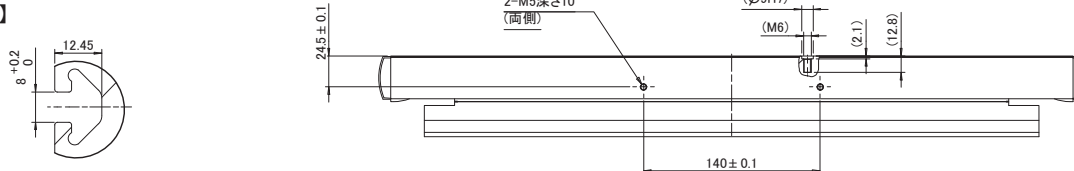
【A-A断面】



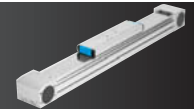
【テーブル詳細】



【取付溝詳細】



※1 モーター組み付け位置は4方向から選べます。組み付け手順は、前付26をご参照ください。
※2 アクセサリは全て別売です。

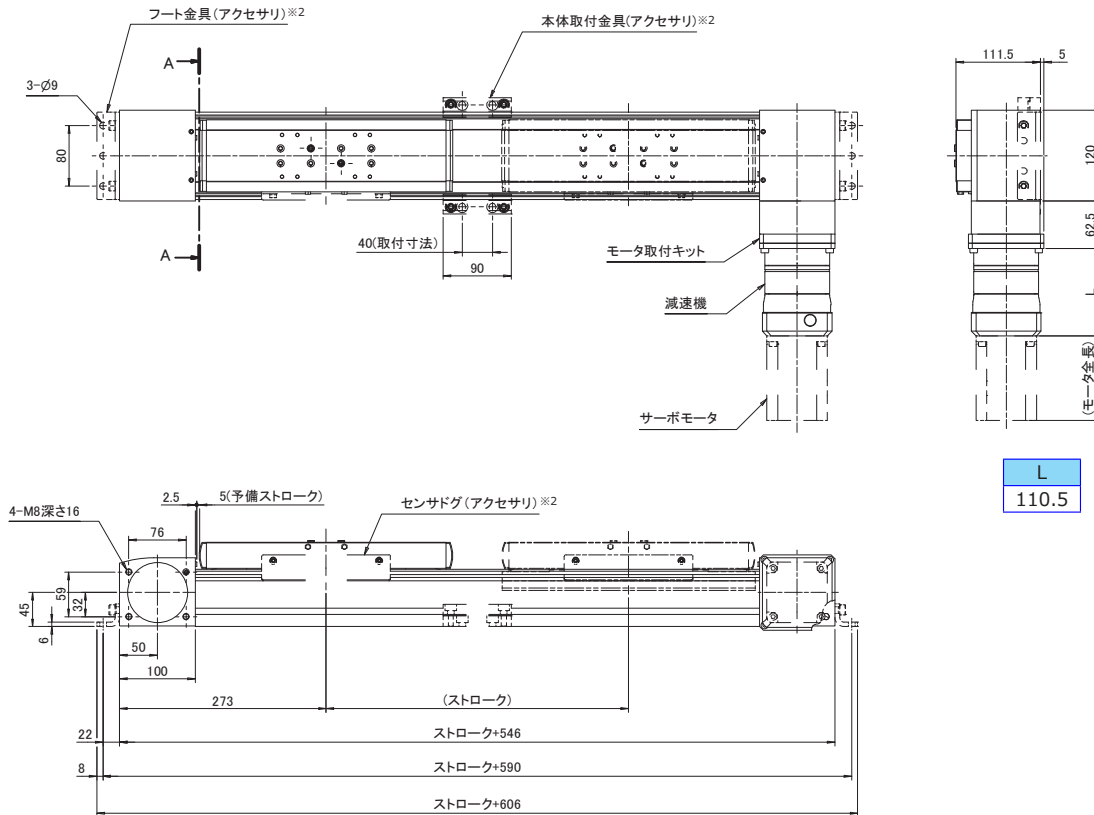


外形寸法図 (モーター組み付け位置 : RV ※1)

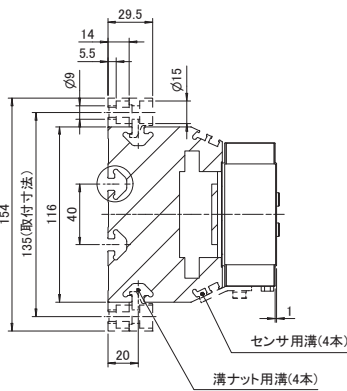


CADデータがホームページからダウンロードできます。
www.festo.com/cad

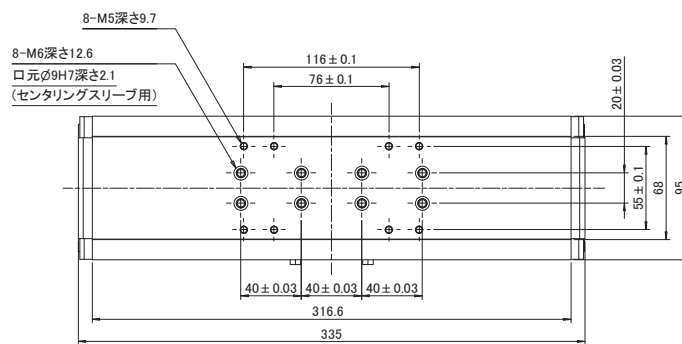
リニアガイド : ELGA-TB-KF (滑りガイドは C.15を、ローラーガイドは C.16をご参照ください。)



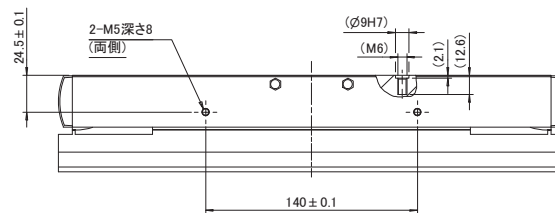
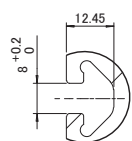
【A-A 断面】



【テーブル詳細】



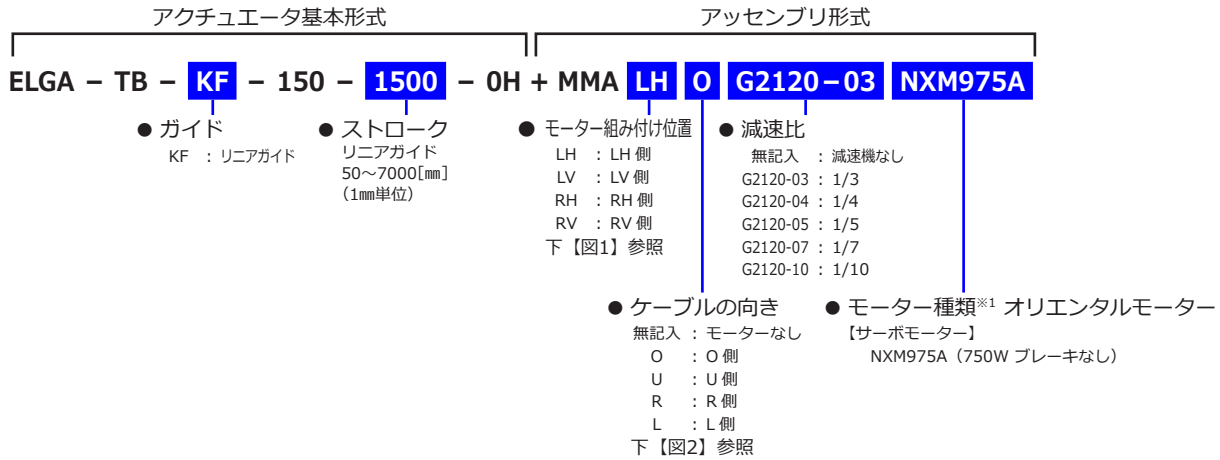
【取付溝詳細】



※1 モーター組み付け位置は4方向から選べます。組み付け手順は、前付26をご参照ください。
※2 アクセサリは全て別売です。

ELGA-TB-150

形式



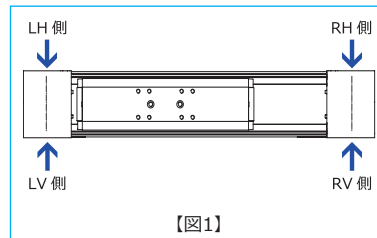
【オプション】

ショートテーブル	C.23
ロングテーブル	
スチールバンドなし	

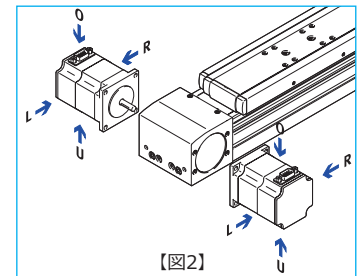
【アクセサリ (別売)】

フット金具 ^{※2}	C.20
本体取付金具 ^{※2}	C.20
溝ナット ^{※2}	C.20
センサ	C.22
センサ溝カバー	C.22
センサドグ	C.22
ドライブシャフト	C.21
連結シャフト	C.21

【モーター組み付け位置】



【ケーブルの向き】



※1 モーターについては前付18をご参照ください。
 ※2 アクチュエータの組み付けに必要です。

仕様

【基本仕様】

ベルト送り量	[mm/rev.]	232
プーリ径	[mm]	73.85
繰返し位置決め精度	[mm]	±0.13
使用周囲温度範囲 ^{※1}	[°C]	-10~60
保護仕様 ^{※1}		IP40

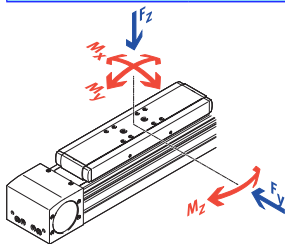
ガイドタイプ		KF	
許容荷重 ^{※2}	Fy max.	[N]	11000
	Fz max.	[N]	11000
許容モーメント ^{※2}	Mx max.	[Nm]	167
	My max.	[Nm]	1150
質量 ^{※3}	Mz max.	[Nm]	1150
	基本	[kg]	35.8
	加算 ^{※4}	[kg/0.1m]	1.722
	減速機	[kg]	6.2

【サーボモーター仕様】

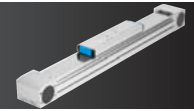
加速度3m/s²、デューティ50%時の値です。
 負荷慣性モーメント比は50倍を基準にしています。

モーター定格出力	[W]	750				
減速比		1/3	1/4	1/5	1/7	1/10
定格速度	[mm/s]	3867	2900	2320	1657	1160
最大可搬質量	[kg]	- ^{※5}	10	30	60	120

動作条件により再生抵抗が必要になる場合がありますので、オリエンタルモーター (株) にお問い合わせください。



※1 アクチュエータ本体のみ。
 ※2 テーブル上面の中心での値です。詳細は技術資料 (技6) をご参照ください。
 ※3 モーター、アクセサリなどは含んでいません。モーターの質量については前付18をご参照ください。
 ※4 質量計算については、前付22をご参照ください。
 ※5 動作条件 (加速度、デューティなど) により使用可能になる場合があります。詳細についてはお問い合わせください。

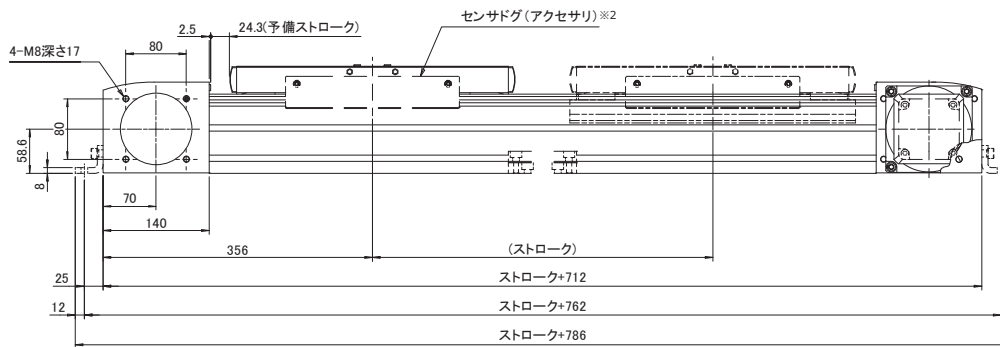
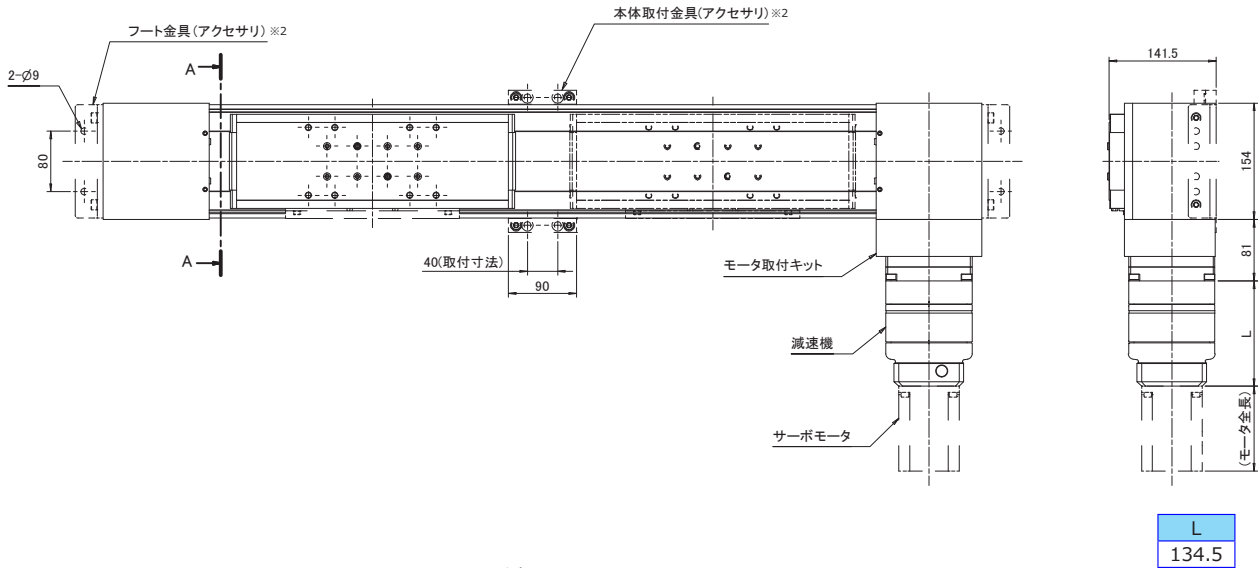


外形寸法図 (モーター組み付け位置 : RV ※1)

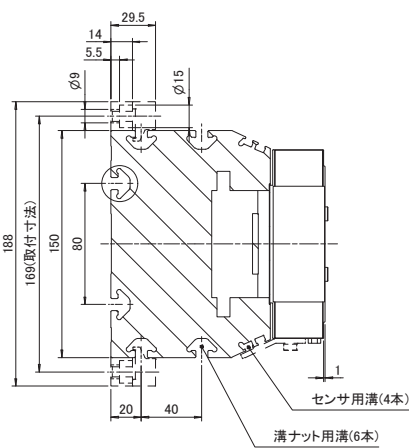


CADデータがホームページからダウンロードできます。
www.festo.com/cad

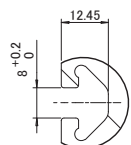
リニアガイド : ELGA-TB-KF



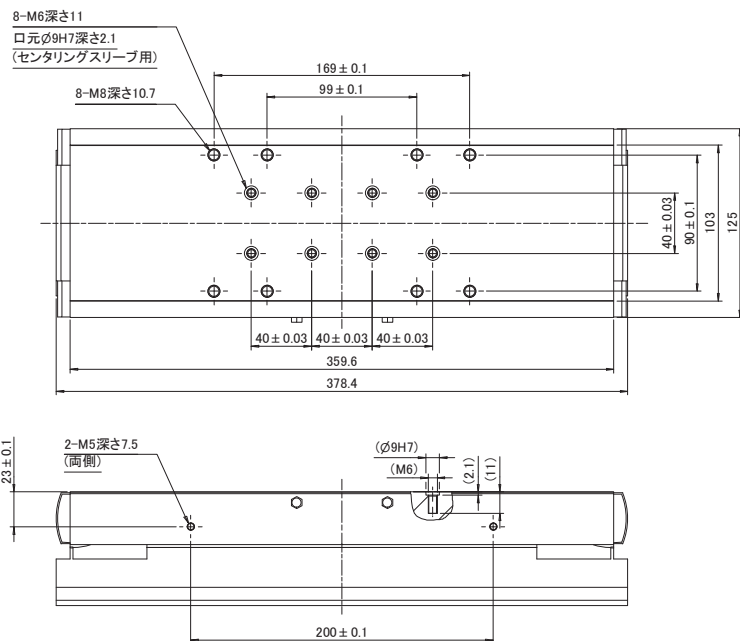
【A-A 断面】



【取付溝詳細】



【テーブル詳細】



※1 モーター組み付け位置は4方向から選べます。組み付け手順は、前付26をご参照ください。
※2 アクセサリは全て別売です。

アクセサリ (別売)

フート金具

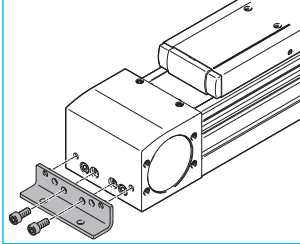
RoHS



製品番号	形式	サイズ	質量 [kg]
558321	HPE-70	70	0.115
558322	HPE-80	80	0.150
558323	HPE-120	120	0.578
3002636	HPE-150	150	1.181

材質：めっき鋼
販売単位：1セット (フート金具2個、ボルト4本)

【フート金具の組み付け】



1. フート金具を付属の六角穴付きボルトでアクチュエータのカバー部に固定 (六角穴付きボルトの締付トルクは下表参照)
2. 架台にフート金具を固定 (架台に固定するためのねじは付属していません)

サイズ	70	80	120	150
ねじサイズ	M5	M5	M8	M8
締付トルク[Nm]	5.9	5.9	24	24

【注意】
アクチュエータの取付面の平面度はストロークの0.05%以下 (max.0.5mm) になるよう配慮してください。
組み付け時の寸法についてはアクチュエータの外形寸法図をご参照ください。

本体取付金具

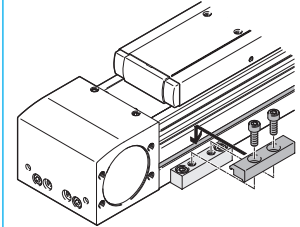
RoHS



製品番号	形式	サイズ	質量[kg]
558043	MUE-70/80	70, 80	0.080
558044	MUE-120/185	120, 150	0.290

材質：アルミアルマイト処理
販売単位：1セット (本体取付金具2個、ボルト4本)

【本体取付金具の組み付け】



1. 本体取付金具を上下、2部品に分割
2. 下側のパーツをアクチュエータ本体の側面に沿わせ架台に固定 (架台に固定するためのねじは付属しません)
3. 上側のパーツをアクチュエータ側面の取付溝にはめ込み、付属の六角穴付きボルトで上下のパーツを締め付けて固定 (六角穴付きボルトの締付トルクは下表参照)

サイズ	70	80	120	150
ねじサイズ	M5	M5	M8	M8
締付トルク[Nm]	5	5	20	20

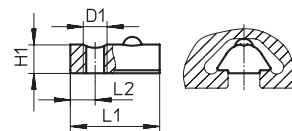
【注意】
アクチュエータの取付面の平行度はストロークの0.05%以下 (max.0.5mm) になるよう配慮してください。
組み付け時の寸法についてはアクチュエータの外形寸法図をご参照ください。

溝ナット



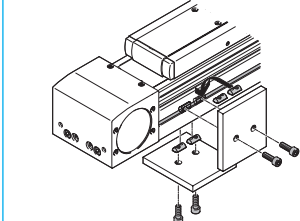
製品番号	形式	サイズ	質量 [kg]
150914	NST-5-M5	70, 80	0.003
150915	NST-8-M6	120, 150	0.011

材質：鋼
販売単位：1個



形式	D1	H1	L1	L2
NST-5-M5	M5	4.4	12	4
NST-8-M6	M6	7.2	22.5	6.25

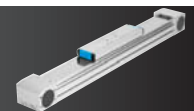
【溝ナットの組み付け】



1. 溝ナットをアクチュエータ本体の側面または底面の取付溝に挿入
2. 組み付けたい部品を固定 (固定するためのねじは付属しません)

サイズ	70	80	120	150
ねじサイズ	M5	M5	M6	M6
締付トルク [Nm]	5.9	5.9	9.9	9.9

【注意】
アクチュエータの組み付けにはフート金具、本体取付金具、溝ナットのいずれかが必要になります。



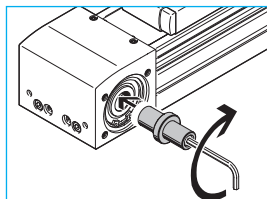
アクセサリ (別売)

ドライブシャフト

RoHS



材質：ステンレス

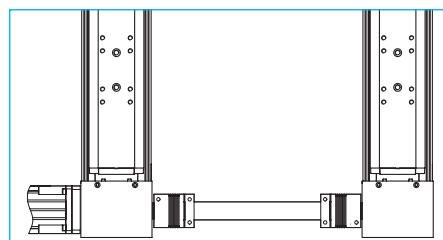
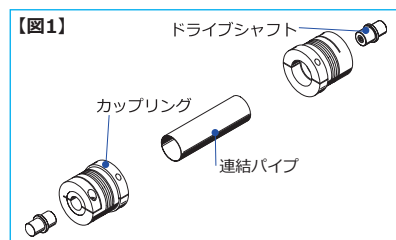


製品番号	形式	サイズ	シャフト径 [mm] x シャフト長さ [mm]		質量 [kg]
			アクチュエータ側	反対側	
1344642	EAMB-24-9-15x21-16x20	70	16x20	15x21	0.070
558036	EAMB-24-6-15x21-16x20	80	16x20	15x21	0.070
558037	EAMB-34-6-25x26-23x27	120	23x27	25x26	0.201
558038	EAMB-44-7-35x30-32x32	150	32x32	35x30	0.463

販売単位：1個

連結シャフト

RoHS



562521 【形式】 KSK - 80 - 500 【仕様】

製品番号

- 2261462
- 562521
- 562522
- 562523

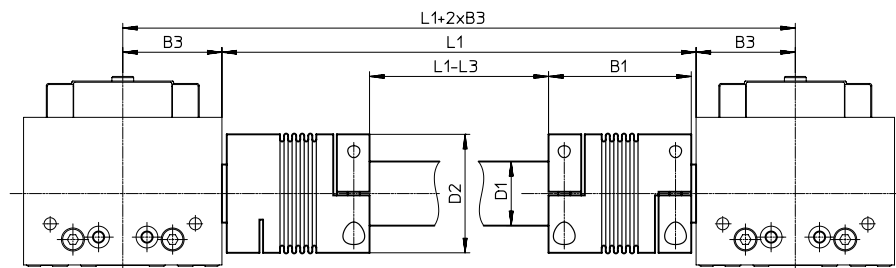
販売単位：1セット
(図1ご参照)

● サイズ ● L1 [mm]

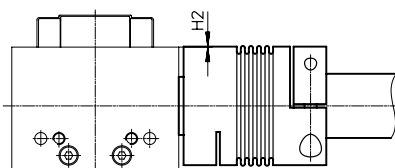
- A-70 : 200~2000
- 80 : 200~2000
- 120 : 250~2000
- 185* : 350~2000

*サイズ150用は185を選択してください。

サイズ	70	80	120	150
長さ (L1) [mm]	200~2000	250~2000	350~2000	350~2000
慣性モーメント [kgmm ²]	基本	161	159	1390
	1mあたり	80	80	333
許容アキシャルオフセット [mm]	±2			±5
質量 [kg]	基本	0.540	0.530	2.280
	1mあたり	0.480	0.480	0.80
取付姿勢	水平			
使用周囲温度範囲 [°C]	-10 ~ +60			



KSK-A-70のみ



形式	B1	B3	D1 Φ H7	D2 Φ	H2	L3
KSK-A-70-	59	34.5	26.52	49	0.2	122
KSK-80-	59	41	26.52	49	-	122
KSK-120-	94	60	41.6	81	-	192
KSK-185-	111	55	131	65.4	110	228

【注意】

ガントリの場合、アクチュエータ2軸分の慣性モーメントを1台のモーターで駆動するため、カタログに記載されている単軸の仕様より可搬質量が低くなります。軸間距離や運転条件より選定しますのでお問い合わせください。

誘導形近接センサ※1

RoHS



販売単位：1本

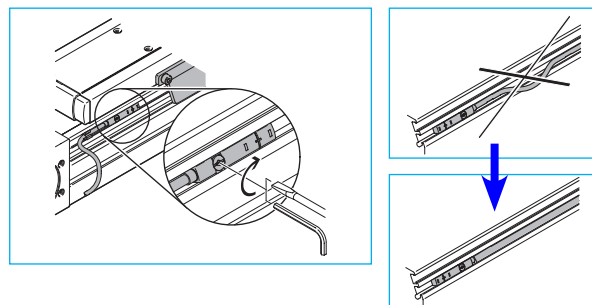
製品番号	形式	出力	接点※2	ケーブル長さ[m]	配線方式
551396	SIES-8M-NS-24V-K-7,5-OE	NPN	N.O.	7.5	3線バラ
551401	SIES-8M-NO-24V-K-7,5-OE		N.C.		
551386	SIES-8M-PS-24V-K-7,5-OE	PNP	N.O.		
551391	SIES-8M-PO-24V-K-7,5-OE		N.C.		

※1 センサの仕様については、技術資料（技2）をご参照ください。

※2 N.O.：ノーマルオープン
N.C.：ノーマルクローズ

【センサの組み付け】

1. センサ溝にセンサを挿入
2. マイナスドライバーまたは六角レンチで固定（締付トルクは0.6Nm以下）
【注意】強く締めすぎるとセンサの破損の原因になることがあります。
3. ケーブルがセンサ溝からはみ出さないようセンサ溝カバーでケーブルを固定



センサ溝カバー※1

RoHS



製品番号	形式
563360	ABP-5-S1

販売単位：1セット（500mm×2本）

※1 センサ溝カバーは1本の長さが500mmです。ご使用の際は、必要な長さにカットしてください。

センサドグ※1

RoHS



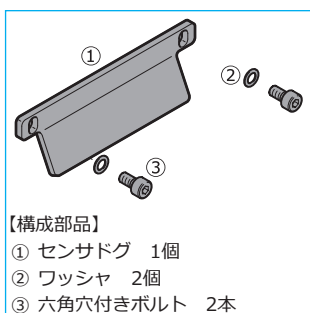
製品番号	形式	サイズ	質量 [kg]
558047	SF-EGC-1-70	70	0.050
558048	SF-EGC-1-80	80	0.060
558049	SF-EGC-1-120	120	0.150
558051	SF-EGC-1-185	150	0.245

材質：亜鉛めっき鋼

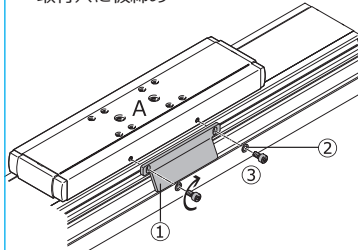
販売単位：1セット（センサドグ1個、ボルト2本、ワッシャ2個）

※1 組み付け時の寸法についてはアクチュエータの外形状図をご参照ください。

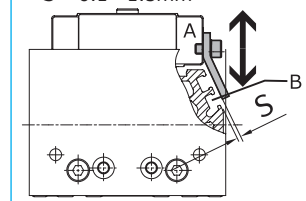
【センサドグの組み付け】

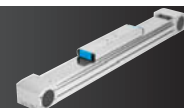


1. センサドグ①をテーブル (A) 側面の取付穴に仮締め



2. センサ (B) とセンサドグのギャップ (S) を調整し固定
締付トルク：2.9Nm
S = 0.1~1.5mm





オプション

アクチュエータ基本形式を変更することでテーブル形状などのオプションが可能になります。
オプションの場合、その組み合わせにより寸法や可動範囲が変わることがありますので詳細についてはお問い合わせください。

570503

ELGA - TB - RF - 80 - 1500 - 0H - L - P0

- 製品番号
 - 570502 : ELGA-TB-G-70
 - 570503 : ELGA-TB-G-80
 - 570704 : ELGA-TB-G-120
 - 1371245 : ELGA-TB-RF-70
 - 1371246 : ELGA-TB-RF-80
 - 1371247 : ELGA-TB-RF-120
 - 8024914 : ELGA-TB-KF-70
 - 8024915 : ELGA-TB-KF-80
 - 8024916 : ELGA-TB-KF-120
 - 8024917 : ELGA-TB-KF-150
- ガイド
 - G : 滑りガイド 70
 - RF : ローラーガイド 80
 - KF : リニアガイド 120
- サイズ
 - 70
 - 80
 - 120
- ストローク^{※1}
 - 50~8500
- テーブル
 - 無記入 : 標準
 - S : ショート
 - L : ロング
 - ZL : L側1台追加
 - ZR : R側1台追加
- スチールバンド
 - 無記入 : 付 (標準)
 - P0 : なし

CADデータがホームページからダウンロードできます。
www.festo.com/cad

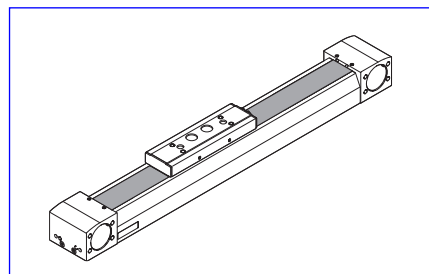
※1 ストロークはガイドやサイズによって異なります。詳細は各サイズのページをご確認ください。

オプション対応表

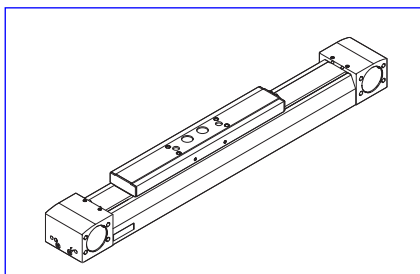
	名称	形式コード	アクチュエータサイズ									
			滑りガイド			ローラーガイド			リニアガイド			
			70	80	120	70	80	120	70	80	120	150
テーブル	ショート ^{※1}	-S	-	-	-	○	○	○	-	-	-	-
	ロング	-L	-	-	-	○	○	○	-	-	-	-
追加テーブル	L側1台	-ZL	-	-	-	-	-	-	○	○	○	○
	R側1台	-ZR	-	-	-	-	-	-	○	○	○	○
スチールバンド	なし	-P0	○	○	○	○	○	○	-	-	-	-

※1 ショートテーブル時はスチールバンド無し「-P0」のみの対応となります。

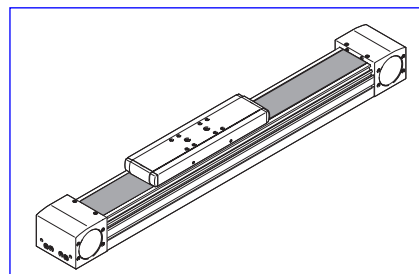
● ショートテーブル : S



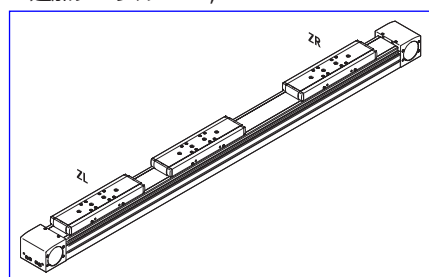
● ロングテーブル : L



● スチールバンドなし : -P0



● 追加テーブル : ZL, ZR



ELGA-TB シリーズ 見積依頼書

◆お客様情報

貴社名	所属部署		
お名前	様	Tel.	() -
E-mail		Fax	() -

◆形 式

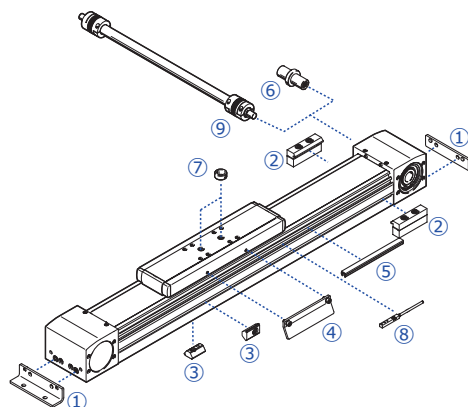
アクチュエータ基本形式	+ MMA	アッセンブリ形式

◆数量

	台
--	---

◆アクセサリ

No.	名称	数量
①	フート金具※1	セット
②	本体取付金具※1	セット
③	溝ナット※1	個
④	センサドグ	セット
⑤	センサ溝カバー	セット
⑥	ドライブシャフト	個
⑦	センタリングスリーブ※2	個



No.	名称	出力	接点	ケーブル長さ (m)	配線方式	数量
⑧	誘導形近接センサ	NPN	N.O.	7.5	3線バラ	本
			N.C.			本
		PNP	N.O.			本
			N.C.			本

No.	名称	軸間長さ : L1 (mm)	数 量
⑨	連結シャフト		セット

※1 アクチュエータの組み付けにいずれかが必要になります。

※2 アクチュエータに2個付属します。販売単位：10個

◆その他の要望事項

オリムベクスタ株式会社

E-mail : orimvexta@orientalmotor.co.jp

営業課	FAX (03) 5820-5687	茨城営業所	FAX (029) 863-1710	諏訪営業所	FAX (0266) 28-7198	滋賀営業所	FAX (077) 564-2020
札幌営業所	FAX (011) 272-1172	千葉営業所	FAX (043) 272-0512	長野営業所	FAX (0265) 78-3651	京都営業所	FAX (075) 353-7892
鶴岡営業所	FAX (0235) 24-8230	大宮営業所	FAX (048) 664-3623	静岡営業所	FAX (054) 255-2737	関西営業所	FAX (06) 6330-6628
東北営業所	FAX (022) 227-2830	西東京営業所	FAX (042) 552-5205	北陸営業所	FAX (076) 431-0232	大阪営業所	FAX (06) 6864-7000
郡山営業所	FAX (024) 922-5611	南関東営業所	FAX (045) 982-1600	豊田営業所	FAX (0566) 73-5306	中国営業所	FAX (086) 803-5366
長岡営業所	FAX (0258) 94-6037	甲府営業所	FAX (055) 278-1628	中部営業所	FAX (052) 223-2617	四国営業所	FAX (087) 821-5234
北関東営業所	FAX (027) 326-7541	上田営業所	FAX (0268) 27-6207	三重営業所	FAX (059) 221-5040	九州営業所	FAX (092) 473-1580