



## 中空軸・中実軸

# Fシリーズ ギアモータ

■機種・型式記号	0.1kW~2.2kW	.....	P. C4
■標準機種構成表		.....	P. C6
■性能表／寸法図	0.1kW~2.2kW		
中空軸	ギアモータ／ブレーキ付ギアモータ	.....	P. C9
中実軸	ギアモータ／ブレーキ付ギアモータ	.....	P. C21
中空軸	防水ギアモータ／ブレーキ付ギアモータ	.....	P. C27

# F シリーズ





# 中空軸・中実軸

# ギアモータ ブレーキ付ギアモータ

# 機種・型式記号 標準機種構成表

# F シリーズ

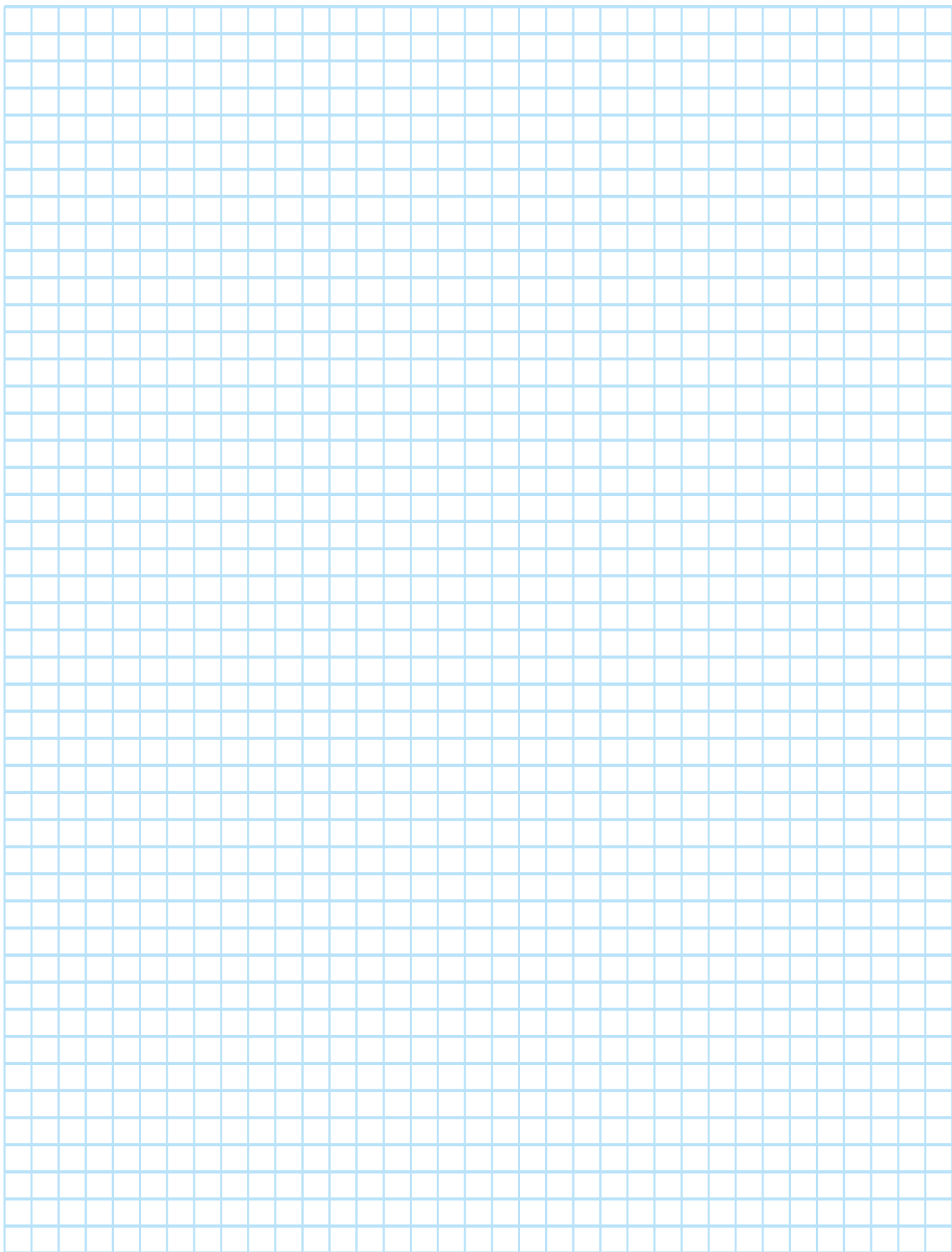
		ギアモータ		防水ギアモータ		
モータ部	相数	三相				
	容量	0.1kW~2.2kW				
	電源	種類	海外規格対応	電源/周波数		
		標準電圧	UL・CE・CCC	200V/50Hz, 200V/60Hz, 220V/60Hz		
		倍電圧	UL・CE・CCC	380V/50Hz, 400V/50Hz, 400V/60Hz, 440V/60Hz		
		異電圧	韓国・欧州 UL・CE・CCC	220V/60Hz・380V/60Hz(二重電圧)		
			中国・欧州 UL・CE・CCC	220V/50Hz・380V/50Hz(二重電圧) 230V/50Hz		
			北米・欧州 UL・CE・CCC	208V/60Hz・230V/60Hz・460V/60Hz(二重電圧) 400V/50Hz		
			北米・欧州 UL・CE・CCC	415V/50Hz, 440V/50Hz, 480V/60Hz		
		北米 UL	575V/60Hz			
耐熱クラス	F種					
始動方式	直入れ					
保護冷却方式	全閉外扇(0.1kW全機種と0.2kWのブレーキなしは全閉自冷)					
極数	4					
定格	連続					
減速部	減速方式	ハイポイドギアとヘリカルギア				
	潤滑方式	グリース潤滑(メンテナンスフリー)				
	出力軸	新JISキー(JIS B 1301-1996普通形) ※中実軸タイプはキー材は付属されています。				
	出力軸材質	S43C	SUS420J2またはS43C			
	ケース材質	アルミダイカスト(55枠は鑄鉄)				
周囲条件	周囲温度	-10°C~40°C				
	周囲湿度	85%以下(結露なきこと)	100%以下(結露なきこと)			
	高度	1,000m以下				
	雰囲気	腐食性ガス・爆発性ガス・蒸気などのないこと。 じんあいを含まない換気の良い場所であること。		腐食性ガス・爆発性ガス・蒸気などのないこと。 水中や高水圧のかかる場所では使用できません。		
	設置場所	屋内	屋内外			
塗装	塗装方式	アニオン塗装 アクリル系塗料				
	塗装色	グレー(マンセル値:9B6/0.5)				
取付方向	水平、垂直、傾斜等、据付角度の制限なし					

# 機種・型式記号 Fシリーズ FSタイプ(中空軸) FFタイプ(中実軸)

下記のような記号によって区分しておりますので、ご注文・ご照会の際はこの記号でご指示ください。

ギアヘッド型式					モータ型式								ブレーキ仕様	オプション	
シリーズ	取付	枠番	軸配置	減速比	モータ区分	モータ仕様	容量	相数	電源電圧	規格	ターミナルボックス	ブレーキ	補助記号	仕様記号	
F	F	22	R	10	-	M	M	01	T	N	N	N			
F	S	45	S	60	-	W	D	08	T	W	N	E	V4	X AA	
F	S	55	N	100	-	M	D	15	T	K	N	T	B2	X T9HZ	
①	②	③	④	⑤		⑥	⑦	⑧	⑨	⑩	⑪	⑫	⑬	⑭ ⑮	

①シリーズ名	F : Fシリーズ(中空軸・中実軸)				
②取付け・タイプ区分	S : 中空軸 F : 中実軸(インダクション防水タイプはありません)				
③枠番及び出力軸径	出力軸径(中空軸タイプは内径、中実軸タイプは外径)				
④出力軸 軸配置と材質	材質	軸配置			対応モータ区分(⑥参照)
	S43C	N	中実軸		
			入力軸側(↑)から見て出力軸が左に出るもの	入力軸側(↑)から見て出力軸が右に出るもの	
SUS420J2	S	中実軸タイプはありません			W : インダクション防水
⑤減速比	5 : 1 / 5 ~ 15X : 1 / 1500				
⑥モータ区分	M : インダクション標準(IP40 or IP44) W : インダクション防水(IP65)				
⑦モータ仕様	M : IE1効率 F種 標準モータ (0.1kW~0.4kW) D : IE3効率 F種 標準モータ (0.75kW~2.2kW)				
⑧モータ容量	01 : 三相 0.1kW				
	02 : 三相 0.2kW				
	04 : 三相 0.4kW				
	08 : 三相 0.75kW				
	15 : 三相 1.5kW				
	22 : 三相 2.2kW				
⑨相数	T : 三相				
⑩電源電圧	N : 200V / 50Hz, 200V / 60Hz, 220V / 60Hz				
	W : 380V / 50Hz, 400V / 50Hz, 400V / 60Hz, 440V / 60Hz				
	K : 220V / 60Hz, 380V / 60Hz				
	C : 220V / 50Hz, 230V / 50Hz, 380V / 50Hz				
	A : 208V / 60Hz, 230V / 60Hz, 460V / 60Hz, 400V / 50Hz				
	E : 415V / 50Hz, 440V / 50Hz, 480V / 60Hz				
⑪規格	M : 575V / 60Hz				
⑫ターミナルボックス	N : CE・UL・CCC				
	A : UL ※電源電圧 : M(575V / 60Hz)のみ				
	T : T型ターミナルボックス(鋼板)				
⑬ブレーキ仕様	E : E型ターミナルボックス(アルミ)(インダクションモータ防水)				
	N : ターミナルボックスなし(リード線バラ出し)				
	対応モータ区分(⑥参照)	ブレーキ仕様			
M : インダクション標準モータ	N : ブレーキなし				
	B2 : 200V級ブレーキ付 B4 : 400V級ブレーキ付 J2 : ブレーキ手動解放装置付(オプション)200V級ブレーキ付 J4 : ブレーキ手動解放装置付(オプション)400V級ブレーキ付				
W : インダクション防水モータ	N : ブレーキなし V2 : 防水200V級ブレーキ付 V4 : 防水400V級ブレーキ付				
⑭補助記号	空欄 : 標準仕様 X : 特殊仕様追加認識記号				
⑮仕様記号	整流器内蔵 結線指示記号 詳細は(P.E32)の仕様記号一覧表をご参照ください。				
	ターミナルボックス 位置指示記号 詳細は(P.E47)の仕様記号一覧表をご参照ください。				
	その他の仕様記号は、(P.E62)の仕様記号一覧表をご参照ください。				



## 標準機種構成表 Fシリーズ FSタイプ(中空軸)

FSタイプ(中空軸)機種構成表

型 式	4Pモータ容量	枠番	減 速 比									
ギアモータ IP44	三相0.1kW	25	1/10	1/12.5	1/15	1/20	1/25	1/30	1/40	1/50	1/60	
		30	1/80	1/100	1/120	1/160	1/200	1/240				
		35	1/300	1/375	1/450							
ブレーキ付 ギアモータ IP44	三相0.2kW	30	1/5	1/7.5	1/10	1/12.5	1/15	1/20	1/25	1/30	1/40	
		35	1/50	1/60	1/80	1/100	1/120	1/160	1/200	1/240		
		45	1/300	1/375	1/450							
ブレーキ 手動解放付 ギアモータ IP44	三相0.4kW	35	1/5	1/7.5	1/10	1/12.5	1/15	1/20	1/25	1/30	1/40	
		45	1/50	1/60	1/80	1/100	1/120	1/160	1/200	1/240		
		55	1/300	1/375	1/450							
防水ギアモータ IP65	三相0.75kW	45	1/5	1/7.5	1/10	1/12.5	1/15	1/20	1/25	1/30	1/40	
		55	1/50	1/60	1/80	1/100	1/120	1/160	1/200	1/240		
防水ブレーキ付 ギアモータ IP65	注1) 三相1.5kW	55	1/5	1/7.5	1/10	1/12.5	1/15	1/20	1/25	1/30	1/40	
		55	1/50	1/60	1/80	1/100	1/120	1/160	1/200	1/240		
	注1) 三相2.2kW	55	1/5	1/7.5	1/10	1/12.5	1/15	1/20	1/25	1/30	1/40	
			1/50	1/60	1/80	1/100	1/120					

- (注) 1. 1.5kW、2.2kWの防水ブレーキ付ギアモータはありません。  
 2.   はトルク制限機種です。性能表の許容トルクにご注意ください。

# Fシリーズ FFタイプ(中実軸)

FFタイプ(中実軸)機種構成表

型式	4Pモータ容量	枠番	出力軸配	減速比									
ギアモータ	三相0.1kW	22	L R T	1/10	1/12.5	1/15	1/20	1/25	1/30	1/40	1/50	1/60	
				1/80	1/100	1/120	1/160	1/200	1/240				
ブレーキ付ギアモータ	三相0.2kW	28	L R T	1/5	1/7.5	1/10	1/12.5	1/15	1/20	1/25	1/30	1/40	
				1/50	1/60	1/80	1/100	1/120	1/160	1/200	1/240		
ブレーキ付ギアモータ	三相0.4kW	32	L R T	1/5	1/7.5	1/10	1/12.5	1/15	1/20	1/25	1/30	1/40	
				1/50	1/60	1/80	1/100	1/120	1/160	1/200	1/240		
ブレーキ付ギアモータ	三相0.75kW	40	L R T	1/5	1/7.5	1/10	1/12.5	1/15	1/20	1/25	1/30	1/40	
				1/50	1/60	1/80	1/100	1/120	1/160	1/200	1/240		

(注) 1. 中実軸の防水タイプはありませんのでご注意ください。  
 2.   はトルク制限機種です。性能表の許容トルクにご確認ください。





**中空軸**

**0.1kW-2.2kW**

**ギアモータ**

**ブレーキ付ギアモータ**

**性能表/寸法図**

**F** シリーズ  
**FS** タイプ

# ギアモータ ブレーキ付ギアモータ FSタイプ(中空軸)

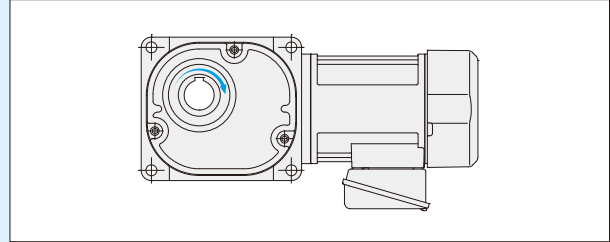
## Fシリーズ 三相 0.1kW

### 性能表

性能表 / 寸法図内カッコの値はブレーキ付ギアモータの表示です。

#### 【注意事項】

- 性能表 / 寸法図内カッコの値はブレーキ付ギアモータの表示です。
- 出力軸回転速度はモータ同期回転速度と呼び減速比に対する値です。
- 出力軸のキー材は付属されていません。
- 性能表内   は(P.E24)に示した結線(正転)の場合、フランジ面側より見て右回転であることを示します。(右図参照)

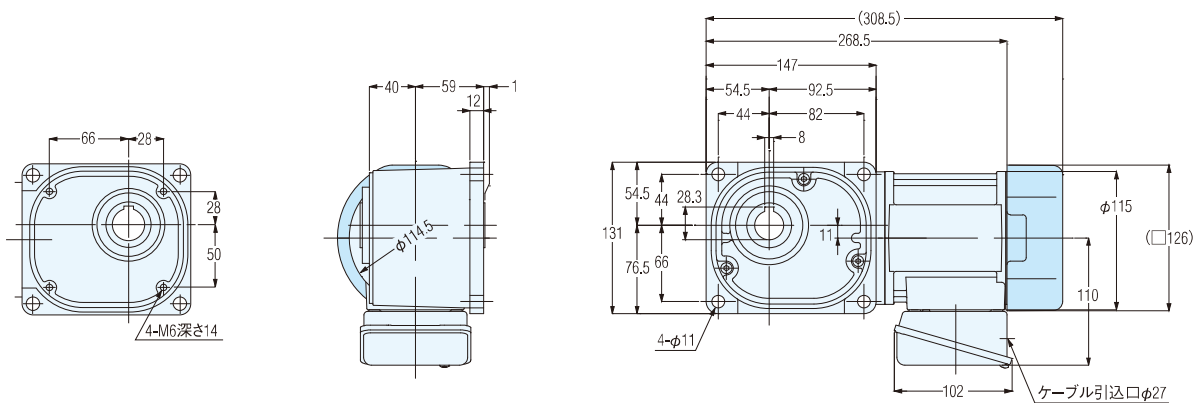


容量	電源・規格記号	電圧(V)	周波数(Hz)	定格電流(A)	定格回転速度(r/min)	耐熱クラス	保護冷却方式
0.1kW	NN	200/200/220	50/60/60	0.61/0.54/0.54	1410/1690/1710	F	全閉自冷
	WN	380/400/400/440	50/50/60/60	0.31/0.31/0.28/0.28	1400/1410/1690/1720		
	KN	220/380	60/60	0.52/0.30	1680/1680		
	CN	220/230/380	50/50/50	0.55/0.54/0.31	1400/1410/1400		
	AN	208/230/460/400	60/60/60/50	0.54/0.57/0.29/0.31	1690/1730/1730/1410		
	EN	415/440/480	50/50/60	0.30/0.29/0.26	1390/1420/1720		
	MA	575	60	0.20	1700		

モータ容量	枠番	減速比	実減速比(分数)	出力軸回転速度(r/min)		出力軸許容トルク				出力軸許容O.H.L.		出力軸許容スラスト荷重		外形寸法図の頁・図番・概略質量 ギアモータ(ブレーキ付) FS
				出力軸回転速度(r/min)		N·m		kgf·m		O.H.L.		スラスト荷重		
				50Hz	60Hz	50Hz	60Hz	50Hz	60Hz	N	kgf	N	kgf	
三相 0.1kW	25	1/ 10	1/ 10	150	180	5.2	4.3	0.53	0.44	1520	155	382	39	P.C11 図C-1 7.5kg (9kg)
		1/ 12.5	2/ 25	120	144	6.5	5.4	0.66	0.55	1620	165	402	41	
		1/ 15	1/ 15	100	120	7.7	6.5	0.79	0.66	1720	175	431	44	
		1/ 20	1/ 20	75	90	11	8.6	1.1	0.88	1860	190	471	48	
		1/ 25	19/ 470	60	72	13	11	1.3	1.1	2010	205	500	51	
		1/ 30	1/ 30	50	60	16	13	1.6	1.3	2110	215	530	54	
		1/ 40	1/ 40	37.5	45	21	18	2.1	1.8	2300	235	579	59	
		1/ 50	1/ 50	30	36	25	22	2.6	2.2	2450	250	618	63	
		1/ 60	1/ 60	25	30	31	25	3.2	2.6	2550	260	637	65	
		1/ 80	1/ 80	18.8	22.5	39	32	4	3.3	2550	260	637	65	
		1/ 100	19/ 1880	15	18	49	41	5	4.2	2550	260	637	65	
		1/ 120	1/ 120	12.5	15	59	49	6	5	2550	260	637	65	
		1/ 160	1/ 160	9.4	11.3	78	66	8	6.7	2550	260	637	65	
		1/ 200	1/ 200	7.5	9	98	81	10	8.3	2550	260	637	65	
	*1/ 240	1/ 240	6.3	7.5	101	98	10.3	10	2550	260	637	65		
	30	1/ 300	7/ 2040	5	6	131	110	13.4	11.2	3140	320	785	80	P.C11 図C-2 11.5kg (13kg)
		1/ 375	133/47940	4	4.8	165	137	16.8	14	3140	320	785	80	
		1/ 450	7/ 3060	3.3	4	198	165	20.2	16.8	3140	320	785	80	
	35	1/ 600	7/ 4240	2.5	3	248	207	25.3	21.1	3630	370	912	93	P.C11 図C-3 13.5kg (15kg)
		1/ 750	133/99640	2	2.4	311	259	31.7	26.4	3630	370	912	93	
		1/ 900	7/ 6360	1.7	2	372	311	38	31.7	3630	370	912	93	
		*1/1200	7/ 8480	1.3	1.5	372	372	38	38	3630	370	912	93	
		*1/1500	7/10600	1	1.2	372	372	38	38	3630	370	912	93	

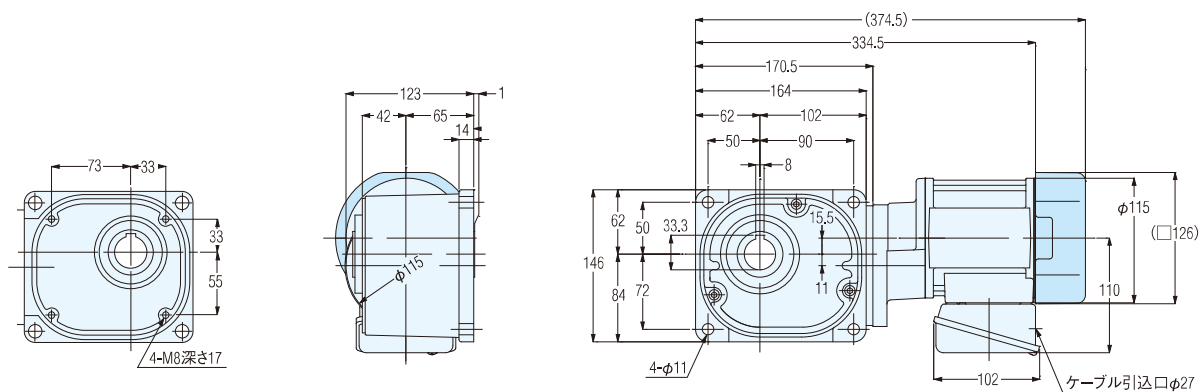
- (注) 1. 許容O.H.L.は、出力軸端面より20mmの位置の値です。  
 2. 注意事項を必ずお読みください。出力軸の回転方向について明記してあります。  
 3. ※印はトルク制限機種です。性能表の許容トルクにご注意ください。

## 図C-1

FS25N10~240-MM01T\*\*TN  
(FS25N10~240-MM01T\*\*TB\*)

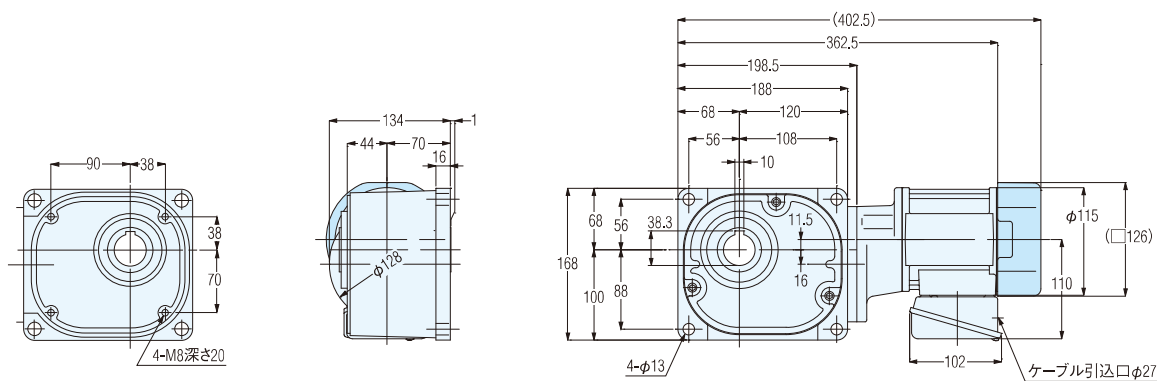
概略質量 7.5kg(9kg)

## 図C-2

FS30N300~450-MM01T\*\*TN  
(FS30N300~450-MM01T\*\*TB\*)

概略質量 11.5kg(13kg)

## 図C-3

FS35N600~15X-MM01T\*\*TN  
(FS35N600~15X-MM01T\*\*TB\*)

概略質量 13.5kg(15kg)

※ 出力軸詳細寸法図は(P.E50)をご参照ください。

# ギアモータ ブレーキ付ギアモータ FSタイプ(中空軸)

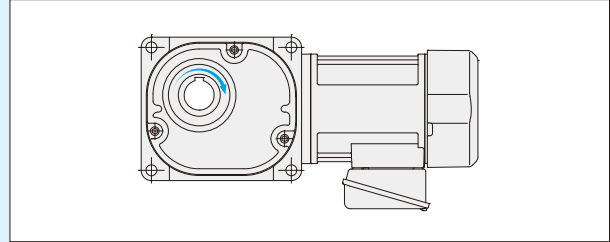
## Fシリーズ 三相 0.2kW

### 性能表

性能表 / 寸法図内カッコの値はブレーキ付ギアモータの表示です。

#### 【注意事項】

- 性能表 / 寸法図内カッコの値はブレーキ付ギアモータの表示です。
- 出力軸回転速度はモータ同期回転速度と呼び減速比に対する値です。
- 出力軸のキー材は付属されていません。
- 性能表内   は(P,E24)に示した結線(正転)の場合、フランジ面側より見て右回転であることを示します。(右図参照)

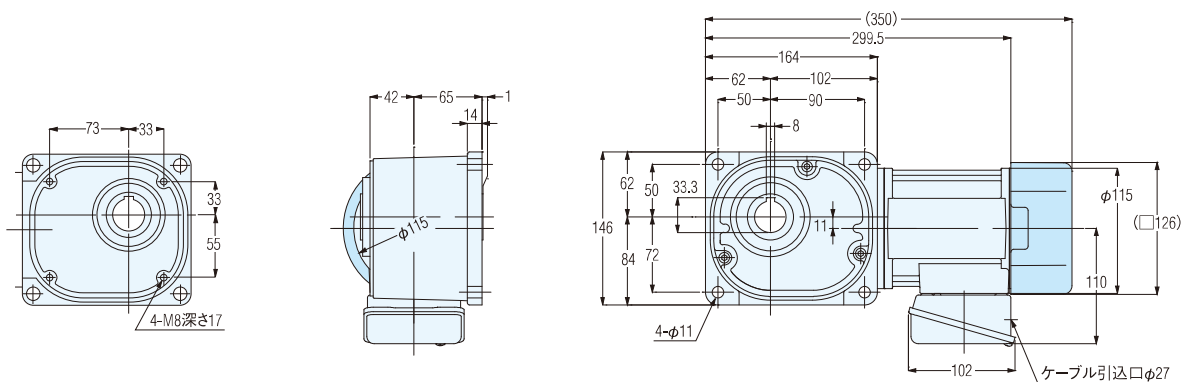


容量	電源・規格記号	電圧(V)	周波数(Hz)	定格電流(A)	定格回転速度(r/min)	耐熱クラス	保護冷却方式
0.2kW	NN	200/200/220	50/60/60	1.1/1.0/1.0	1400/1680/1700	F	全閉自冷 (全閉外扇)
	WN	380/400/400/440	50/50/60/60	0.56/0.56/0.50/0.50	1390/1400/1680/1710		
	KN	220/380	60/60	0.93/0.52	1680/1680		
	CN	220/230/380	50/50/50	0.99/0.98/0.56	1400/1410/1390		
	AN	208/230/460/400	60/60/60/50	1.0/1.0/0.50/0.56	1680/1720/1720/1400		
	EN	415/440/480	50/50/60	0.50/0.50/0.45	1370/1400/1700		
	MA	575	60	0.40	1710		

モータ容量	枠番	減速比	実減速比(分数)	出力軸回転速度(r/min)		出力軸許容トルク				出力軸許容O.H.L.		出力軸許容スラスト荷重		外形寸法図の頁・図番・概略質量 ギアモータ(ブレーキ付) FS
				50Hz	60Hz	N·m		kgf·m		N	kgf	N	kgf	
						50Hz	60Hz	50Hz	60Hz					
三相 0.2kW	30	1/ 5	1/ 5	300	360	5.5	4.6	0.56	0.47	1520	155	382	39	P.C13 図C-4 9.5kg (11kg)
		1/ 7.5	2/ 15	200	240	8.3	7	0.85	0.71	1760	180	441	45	
		1/ 10	1/ 10	150	180	11	9.2	1.1	0.94	1910	195	481	49	
		1/ 12.5	19/ 235	120	144	14	12	1.4	1.2	2060	210	520	53	
		1/ 15	1/ 15	100	120	17	14	1.7	1.4	2160	220	539	55	
		1/ 20	1/ 20	75	90	23	19	2.3	1.9	2400	245	598	61	
		1/ 25	1/ 25	60	72	27	24	2.8	2.4	2550	260	637	65	
		1/ 30	1/ 30	50	60	33	27	3.4	2.8	2650	270	667	68	
		1/ 40	1/ 40	37.5	45	44	37	4.5	3.8	2840	290	716	73	
		1/ 50	1/ 50	30	36	55	46	5.6	4.7	2990	305	745	76	
		1/ 60	1/ 60	25	30	67	55	6.8	5.6	3090	315	775	79	
		1/ 80	1/ 80	18.8	22.5	84	71	8.6	7.2	3090	315	775	79	
		1/ 100	19/ 1880	15	18	105	87	10.7	8.9	3140	320	785	80	
		1/ 120	1/ 120	12.5	15	126	105	12.9	10.7	3140	320	785	80	
	1/ 160	1/ 160	9.4	11.3	169	140	17.2	14.3	3140	320	785	80		
	※1/ 200	1/ 200	7.5	9	184	175	18.8	17.9	3140	320	785	80		
	※1/ 240	1/ 240	6.3	7.5	184	184	18.8	18.8	3140	320	785	80		
	35	1/ 300	7/ 2120	5	6	282	235	28.8	24	3630	370	912	93	P.C13 図C-5 14.5kg (16kg)
		1/ 375	133/49820	4	4.8	353	294	36	30	3630	370	912	93	
		※1/ 450	7/ 3180	3.3	4	372	353	38	36	3630	370	912	93	
45	1/ 600	7/ 4240	2.5	3	534	446	54.5	45.5	5190	530	1275	130	P.C13 図C-6 20kg (21.5kg)	
	1/ 750	133/99640	2	2.4	668	557	68.2	56.8	5190	530	1275	130		
	※1/ 900	7/ 6360	1.7	2	713	668	72.8	68.2	5190	530	1275	130		
	※1/1200	7/ 8480	1.3	1.5	713	713	72.8	72.8	5190	530	1275	130		
※1/1500	7/10600	1	1.2	713	713	72.8	72.8	5190	530	1275	130			

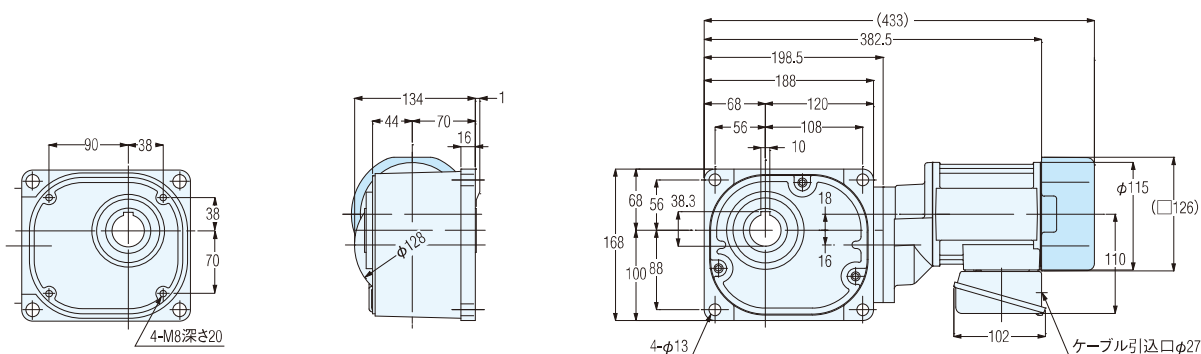
- (注) 1. 許容O.H.L.は、出力軸端面より20mmの位置の値です。  
 2. 注意事項を必ずお読みください。出力軸の回転方向について明記してあります。  
 3. ※印はトルク制限機種です。性能表の許容トルクにご注意ください。

図C-4

**FS30N5~240-MM02T\*\*TN**  
**(FS30N5~240-MM02T\*\*TB\*)**


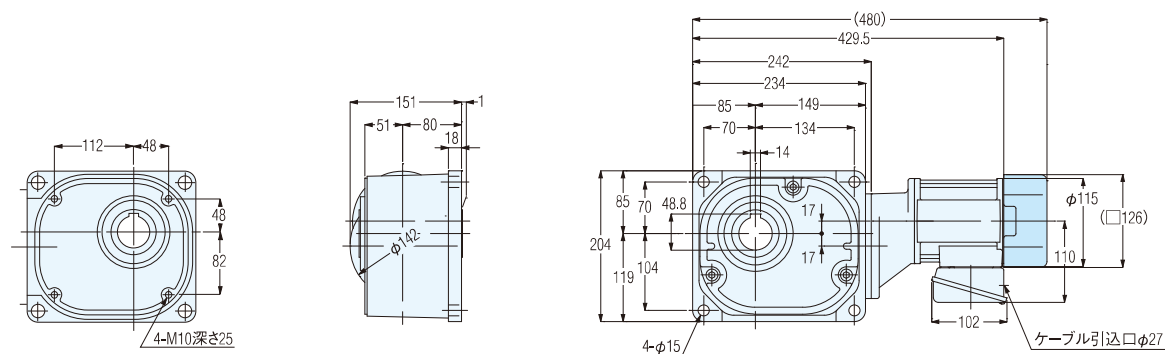
概略質量 9.5kg(11kg)

図C-5

**FS35N300~450-MM02T\*\*TN**  
**(FS35N300~450-MM02T\*\*TB\*)**


概略質量 14.5kg(16kg)

図C-6

**FS45N600~15X-MM02T\*\*TN**  
**(FS45N600~15X-MM02T\*\*TB\*)**


概略質量 20kg(21.5kg)

※ 出力軸詳細寸法図は(P.E50)をご参照ください。

# ギアモータ ブレーキ付ギアモータ FSタイプ(中空軸)

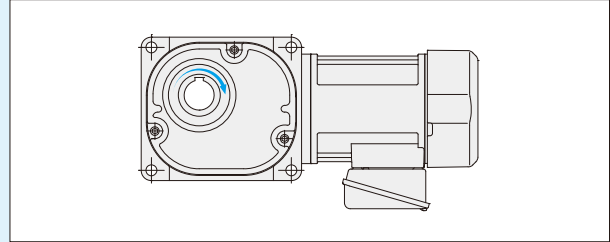
## Fシリーズ 三相 0.4kW

### 性能表

性能表 / 寸法図内カッコの値はブレーキ付ギアモータの表示です。

#### 【注意事項】

- 性能表 / 寸法図内カッコの値はブレーキ付ギアモータの表示です。
- 出力軸回転速度はモータ同期回転速度と呼び減速比に対する値です。
- 出力軸のキー材は付属されていません。
- 性能表内   は(P,E24)に示した結線(正転)の場合、フランジ面側より見て右回転であることを示します。(右図参照)

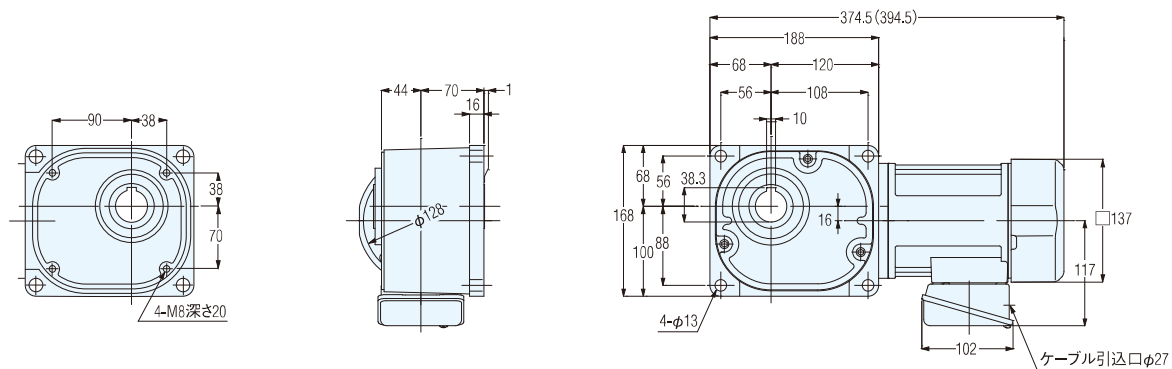


容量	電源・規格記号	電圧(V)	周波数(Hz)	定格電流(A)	定格回転速度(r/min)	耐熱クラス	保護冷却方式
0.4kW	NN	200/200/220	50/60/60	2.1/1.8/1.8	1400/1680/1700	F	全閉外扇
	WN	380/400/400/440	50/50/60/60	1.0/1.0/0.9/0.9	1390/1400/1680/1710		
	KN	220/380	60/60	1.7/1.0	1670/1670		
	CN	220/230/380	50/50/50	1.8/1.8/1.0	1390/1400/1390		
	AN	208/230/460/400	60/60/60/50	1.8/1.8/0.9/1.0	1680/1720/1720/1400		
	EN	415/440/480	50/50/60	0.96/0.95/0.82	1390/1410/1680		
	MA	575	60	0.68	1700		

モータ容量	枠番	減速比	実減速比(分数)	出力軸回転速度(r/min)		出力軸許容トルク				出力軸許容O.H.L.		出力軸許容スラスト荷重		外形寸法図の頁・図番・概略質量 ギアモータ(ブレーキ付) FS
				出力軸回転速度(r/min)		N·m		kgf·m		出力軸許容O.H.L.		出力軸許容スラスト荷重		
				50Hz	60Hz	50Hz	60Hz	50Hz	60Hz	N	kgf	N	kgf	
三相 0.4kW	35	1/ 5	1/ 5	300	360	11	9.2	1.1	0.94	1960	200	490	50	P.C15 図C-7 14kg (16kg)
		1/ 7.5	2/ 15	200	240	17	14	1.7	1.4	2250	230	569	58	
		1/ 10	1/ 10	150	180	23	19	2.3	1.9	2450	250	618	63	
		1/ 12.5	19/ 235	120	144	27	24	2.8	2.4	2600	265	647	66	
		1/ 15	1/ 15	100	120	33	27	3.4	2.8	2740	280	686	70	
		1/ 20	1/ 20	75	90	44	37	4.5	3.8	2990	305	745	76	
		1/ 25	1/ 25	60	72	55	46	5.6	4.7	3190	325	794	81	
		1/ 30	1/ 30	50	60	67	55	6.8	5.6	3280	335	824	84	
		1/ 40	1/ 40	37.5	45	88	74	9	7.5	3480	355	873	89	
		1/ 50	1/ 50	30	36	111	92	11.3	9.4	3480	355	873	89	
		1/ 60	1/ 60	25	30	133	111	13.6	11.3	3480	355	873	89	
		1/ 80	1/ 80	18.8	22.5	169	140	17.2	14.3	3480	355	873	89	
		1/ 100	19/ 1880	15	18	211	175	21.5	17.9	3530	360	883	90	
		1/ 120	1/ 120	12.5	15	253	211	25.8	21.5	3530	360	883	90	
	※1/ 160	1/ 160	9.4	11.3	270	270	27.6	27.6	3630	370	912	93		
	※1/ 200	1/ 200	7.5	9	270	270	27.6	27.6	3630	370	912	93		
	※1/ 240	1/ 240	6.3	7.5	270	270	27.6	27.6	3630	370	912	93		
	45	1/ 300	7/ 2080	5	6	565	471	57.7	48.1	5190	530	1275	130	P.C15 図C-8 22.5kg (24kg)
		1/ 375	133/48880	4	4.8	707	589	72.1	60.1	5190	530	1275	130	
		※1/ 450	7/ 3120	3.3	4	713	707	72.8	72.1	5190	530	1275	130	
	55	※1/ 600	49/28600	2.5	3	1030	891	105	90.9	9800	1000	2452	250	P.C15 図C-9 60.5kg (62kg)
		※1/ 750	11/ 8320	2	2.4	1030	1030	105	105	9800	1000	2452	250	
		※1/ 900	7/ 6136	1.7	2	1030	1030	105	105	9800	1000	2452	250	
		※1/1200	49/57200	1.3	1.5	1030	1030	105	105	9800	1000	2452	250	
※1/1500		11/16640	1	1.2	1030	1030	105	105	9800	1000	2452	250		

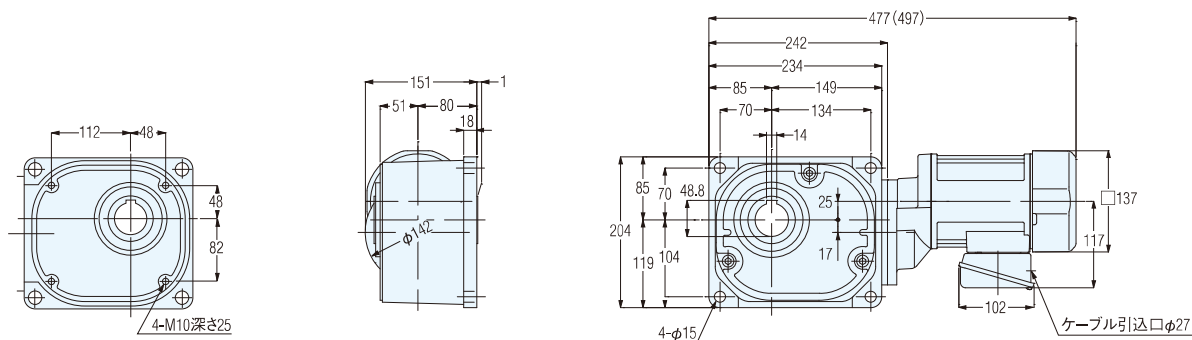
- (注) 1. 許容O.H.L.は、出力軸端面より20mmの位置の値です。  
 2. 注意事項を必ずお読みください。出力軸の回転方向について明記してあります。  
 3. ※印はトルク制限機種です。性能表の許容トルクにご注意ください。

図C-7

**FS35N5~240-MM04T\*\*TN**  
**(FS35N5~240-MM04T\*\*TB\*)**


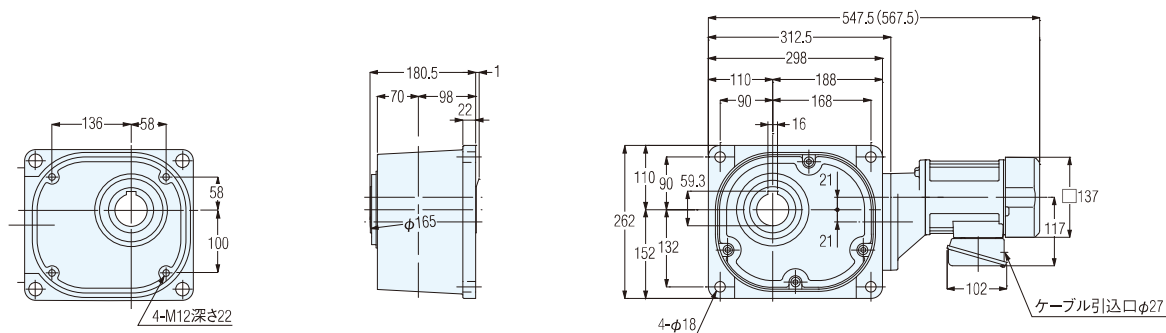
概略質量 14kg(16kg)

図C-8

**FS45N300~450-MM04T\*\*TN**  
**(FS45N300~450-MM04T\*\*TB\*)**


概略質量 22.5kg(24kg)

図C-9

**FS55N600~15X-MM04T\*\*TN**  
**(FS55N600~15X-MM04T\*\*TB\*)**


概略質量 60.5kg(62kg)

※ 出力軸詳細寸法図は(P.E50)をご参照ください。

# ギアモータ ブレーキ付ギアモータ FSタイプ(中空軸)

IE3

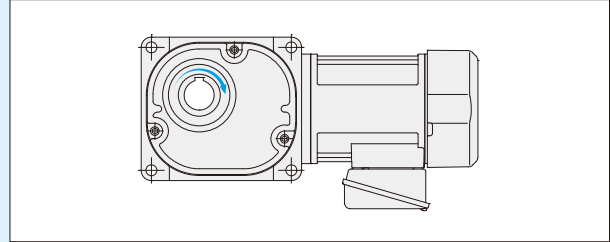
## Fシリーズ 三相 0.75kW

### 性能表

性能表 / 寸法図内カッコの値はブレーキ付ギアモータの表示です。

## 【注意事項】

- 性能表 / 寸法図内カッコの値はブレーキ付ギアモータの表示です。
- 出力軸回転速度はモータ同期回転速度と呼び減速比に対する値です。
- 出力軸のキー材は付属されていません。
- 性能表内   は (P,E24) に示した結線 (正転) の場合、フランジ面側より見て右回転であることを示します。(右図参照)

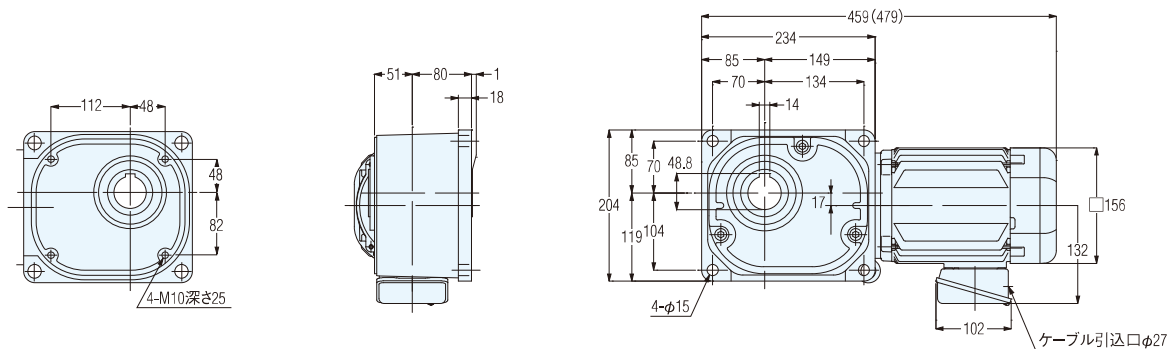


容量	電源・規格記号	電圧(V)	周波数(Hz)	定格電流(A)	定格回転速度(r/min)	耐熱クラス	保護冷却方式
0.75kW	NN	200/200/220	50/60/60	3.2/3.0/2.9	1440/1720/1740	F	全閉外扇
	WN	380/400/400/440	50/50/60/60	1.65/1.60/1.50/1.40	1430/1440/1730/1740		
	KN	220/380	60/60	2.8/1.6	1750/1750		
	CN	220/230/380	50/50/50	2.8/2.7/1.65	1430/1440/1430		
	AN	208/230/460/400	60/60/60/50	2.9/2.8/1.4/1.6	1740/1750/1750/1440		
	EN	415/440/480	50/50/60	1.50/1.50/1.35	1440/1450/1750		
	MA	575	60	1.10	1750		

モータ容量	枠番	減速比	実減速比(分数)	出力軸回転速度(r/min)		出力軸許容トルク				出力軸許容O.H.L.		出力軸許容スラスト荷重		外形寸法図の頁・図番・概略質量 ギアモータ(ブレーキ付)
						N·m		kgf·m						
				50Hz	60Hz	50Hz	60Hz	50Hz	60Hz	N	kgf	N	kgf	
三相 0.75kW	45	1/ 5	1/ 5	300	360	21	18	2.1	1.8	2940	300	735	75	P.C17 図C-10 27.5kg (30.5kg)
		1/ 7.5	2/ 15	200	240	31	25	3.2	2.6	3330	340	834	85	
		1/ 10	1/ 10	150	180	41	34	4.2	3.5	3630	370	912	93	
		1/ 12.5	19/ 235	120	144	52	43	5.3	4.4	3920	400	980	100	
		1/ 15	1/ 15	100	120	63	52	6.4	5.3	4070	415	1030	105	
		1/ 20	1/ 20	75	90	83	70	8.5	7.1	4460	455	1079	110	
		1/ 25	1/ 25	60	72	104	86	10.6	8.8	4700	480	1177	120	
		1/ 30	1/ 30	50	60	124	104	12.7	10.6	4750	485	1177	120	
		1/ 40	1/ 40	37.5	45	166	138	16.9	14.1	4750	485	1177	120	
		1/ 50	1/ 50	30	36	208	173	21.2	17.7	4750	485	1177	120	
		1/ 60	1/ 60	25	30	249	208	25.4	21.2	4750	485	1177	120	
		1/ 80	1/ 80	18.8	22.5	316	263	32.2	26.8	4750	485	1177	120	
		1/100	19/1880	15	18	395	328	40.3	33.5	4750	485	1177	120	
		1/120	1/ 120	12.5	15	473	395	48.3	40.3	4750	485	1177	120	
	※1/160	1/ 160	9.4	11.3	554	526	56.5	53.7	5190	530	1275	130		
	※1/200	1/ 200	7.5	9	554	554	56.5	56.5	5190	530	1275	130		
	※1/240	1/ 240	6.3	7.5	554	554	56.5	56.5	5190	530	1275	130		
	55	※1/300	7/2120	5	6	1030	883	105	90.1	9800	1000	2452	250	P.C17 図C-11 68.5kg (71kg)
		※1/375	1/ 371	4	4.8	1030	1030	105	105	9800	1000	2452	250	
		※1/450	7/3180	3.3	4	1030	1030	105	105	9800	1000	2452	250	

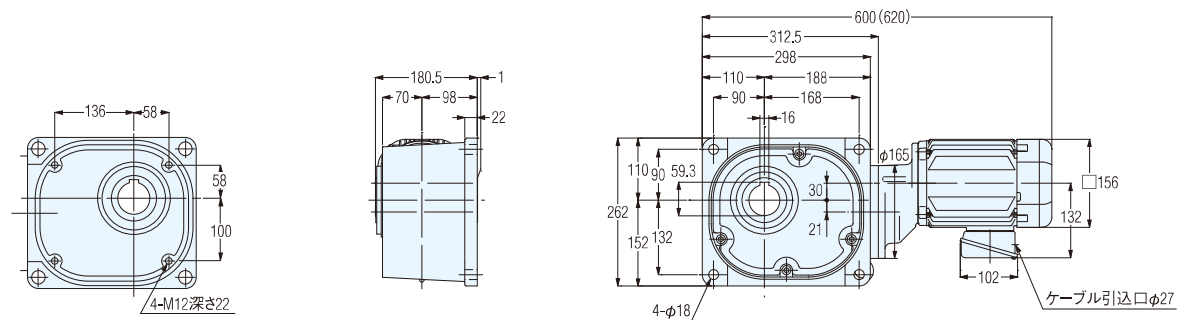
- (注) 1. 許容O.H.L.は、出力軸端面より20mmの位置の値です。  
 2. 注意事項を必ずお読みください。出力軸の回転方向について明記してあります。  
 3. ※印はトルク制限機種です。性能表の許容トルクにご注意ください。

**図C-10** FS45N5~240-MD08T\*\*TN  
(FS45N5~240-MD08T\*\*TB\*)



概略質量 27.5kg(30.5kg)

**図C-11** FS55N300~450-MD08T\*\*TN  
(FS55N300~450-MD08T\*\*TB\*)



概略質量 68.5kg(71kg)

※ 出力軸詳細寸法図は(P.E50)をご参照ください。

# ギアモータ ブレーキ付ギアモータ FSタイプ(中空軸)

# IE3

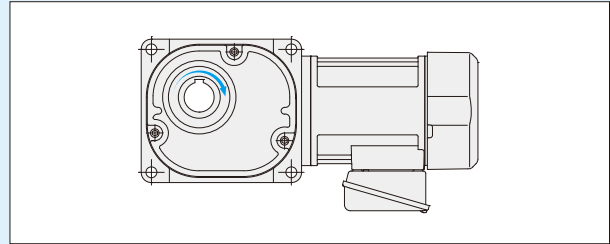
## Fシリーズ 三相 1.5kW

### 性能表

性能表 / 寸法図内カッコの値はブレーキ付ギアモータの表示です。

#### 【注意事項】

- 性能表 / 寸法図内カッコの値はブレーキ付ギアモータの表示です。
- 出力軸回転速度はモータ同期回転速度と呼び減速比に対する値です。
- 出力軸のキー材は付属されていません。
- 性能表内   は(P.E24)に示した結線(正転)の場合、フランジ面側より見て右回転であることを示します。(右図参照)



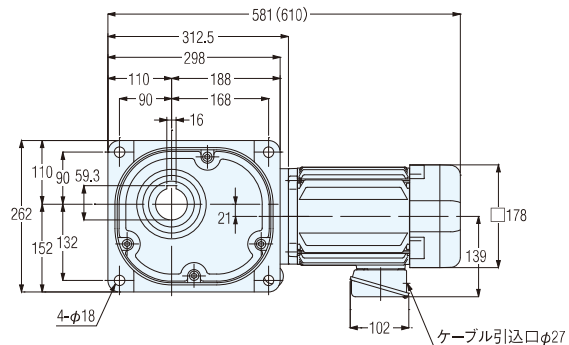
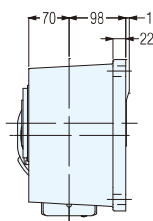
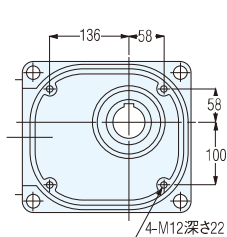
容量	電源・規格記号	電圧(V)	周波数(Hz)	定格電流(A)	定格回転速度(r/min)	耐熱クラス	保護冷却方式
1.5kW	NN	200/200/220	50/60/60	6.4/6.0/5.7	1450/1740/1750	F	全閉外扇
	WN	380/400/400/440	50/50/60/60	3.3/3.2/3.0/2.9	1440/1450/1740/1750		
	KN	220/380	60/60	5.6/3.2	1760/1760		
	CN	220/230/380	50/50/50	5.6/5.6/3.3	1450/1460/1440		
	AN	208/230/460/400	60/60/60/50	5.9/5.7/2.9/3.2	1750/1760/1760/1450		
	EN	415/440/480	50/50/60	3.0/3.0/2.7	1460/1470/1760		
MA	575	60	2.2	1760			

モータ容量	枠番	減速比	実減速比(分数)	出力軸回転速度(r/min)		出力軸許容トルク				出力軸許容O.H.L.		出力軸許容スラスト荷重		外形寸法図の頁・図番・概略質量 ギアモータ(ブレーキ付) FS
				50Hz	60Hz	50Hz	60Hz	50Hz	60Hz	N	kgf	N	kgf	
三相 1.5kW	55	1/ 5	1/ 5	300	360	41	34	4.2	3.5	4700	480	1177	120	P.C18 図C-12 74.5kg (77.5kg)
		1/ 7.5	2/ 15	200	240	63	52	6.4	5.3	5340	545	1324	135	
		1/ 10	1/ 10	150	180	83	70	8.5	7.1	5780	590	1422	145	
		1/ 12.5	4/ 49	120	144	104	86	10.6	8.8	6130	625	1520	155	
		1/ 15	1/ 15	100	120	124	104	12.7	10.6	6320	645	1569	160	
		1/ 20	14/ 275	75	90	166	138	16.9	14.1	6320	645	1569	160	
		1/ 25	11/ 280	60	72	208	173	21.2	17.7	6320	645	1569	160	
		1/ 30	2/ 59	50	60	249	208	25.4	21.2	6320	645	1569	160	
		1/ 40	1/ 40	37.5	45	332	276	33.9	28.2	6320	645	1569	160	
		1/ 50	1/ 49	30	36	416	345	42.4	35.2	6320	645	1569	160	
		1/ 60	1/ 60	25	30	498	416	50.8	42.4	6320	645	1569	160	
		1/ 80	7/ 550	18.8	22.5	631	526	64.4	53.7	6420	655	1618	165	
		1/100	11/1120	15	18	789	658	80.5	67.1	6420	655	1618	165	
		1/120	1/ 118	12.5	15	947	789	96.6	80.5	7500	765	1863	190	
		※ 1/160	7/1100	9.4	11.3	1030	1030	105	105	8330	850	2059	210	
※ 1/200	11/2240	7.5	9	1030	1030	105	105	9020	920	2256	230			
※ 1/240	1/ 236	6.3	7.5	1030	1030	105	105	9800	1000	2452	250			

- (注) 1. 許容O.H.L.は、出力軸端面より20mmの位置の値です。  
 2. 注意事項を必ずお読みください。出力軸の回転方向について明記してあります。  
 3. ※印はトルク制限機種です。性能表の許容トルクにご注意ください。

#### 図C-12

#### FS55N5~240-MD15T\*\*TN (FS55N5~240-MD15T\*\*TB\*)



概略質量 74.5kg(77.5kg)

※ 出力軸詳細寸法図は(P.E50)をご参照ください。

# ギアモータ ブレーキ付ギアモータ FSタイプ(中空軸)

# IE3

性能表及び寸法図

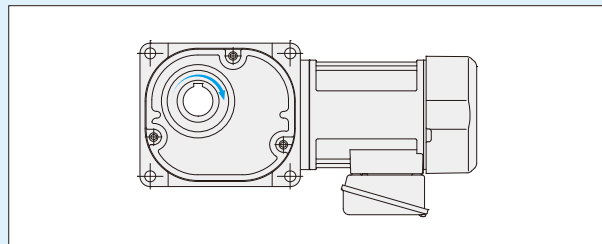
## Fシリーズ 三相 2.2kW

### 性能表

性能表 / 寸法図内カッコの値はブレーキ付ギアモータの表示です。

**【注意事項】**

- 性能表 / 寸法図内カッコの値はブレーキ付ギアモータの表示です。
- 出力軸回転速度はモータ同期回転速度と呼び減速比に対する値です。
- 出力軸のキー材は付属されていません。
- 性能表内   は(P.E24)に示した結線(正転)の場合、フランジ面側より見て右回転であることを示します。(右図参照)



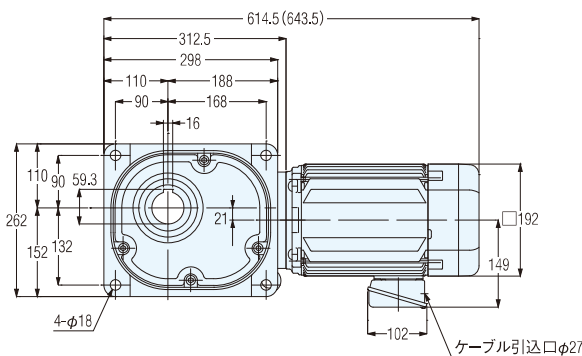
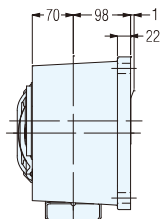
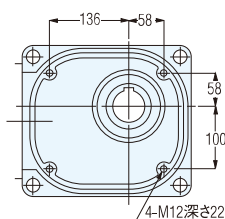
容量	電源・規格記号	電圧(V)	周波数(Hz)	定格電流(A)	定格回転速度(r/min)	耐熱クラス	保護冷却方式
2.2kW	NN	200/200/220	50/60/60	8.8/8.4/7.9	1450/1740/1750	F	全閉外扇
	WN	380/400/400/440	50/50/60/60	4.5/4.4/4.2/3.9	1440/1450/1740/1750		
	KN	220/380	60/60	7.8/4.5	1760/1760		
	CN	220/230/380	50/50/50	7.9/7.7/4.5	1460/1470/1440		
	AN	208/230/460/400	60/60/60/50	8.3/7.9/4.0/4.5	1750/1770/1770/1470		
	EN	415/440/480	50/50/60	4.3/4.3/3.8	1460/1470/1770		
MA	575	60	3.3	1760			

モータ容量	枠番	減速比	実減速比(分数)	出力軸回転速度(r/min)		出力軸許容トルク				出力軸許容 O.H.L.		出力軸許容 スラスト荷重		外形寸法図の頁・図番・概略質量 ギアモータ(ブレーキ付) FS
				50Hz	60Hz	N・m		kgf・m		N	kgf	N	kgf	
				50Hz	60Hz	50Hz	60Hz	50Hz	60Hz	N	kgf	N	kgf	
三相 2.2kW	55	1/ 5	1/ 5	300	360	61	51	6.2	5.2	4700	480	1177	120	P.C19 図C-13 85kg (88kg)
		1/ 7.5	2/ 15	200	240	91	76	9.3	7.8	5340	545	1324	135	
		1/ 10	1/ 10	150	180	122	102	12.4	10.4	5780	590	1422	145	
		1/ 12.5	4/ 49	120	144	152	126	15.5	12.9	6130	625	1520	155	
		1/ 15	1/ 15	100	120	182	152	18.6	15.5	6320	645	1569	160	
		1/ 20	14/ 275	75	90	244	203	24.9	20.7	6320	645	1569	160	
		1/ 25	11/ 280	60	72	305	254	31.1	25.9	6320	645	1569	160	
		1/ 30	2/ 59	50	60	366	305	37.3	31.1	6320	645	1569	160	
		1/ 40	1/ 40	37.5	45	487	406	49.7	41.4	6320	645	1569	160	
		1/ 50	1/ 49	30	36	609	508	62.1	51.8	6320	645	1569	160	
		1/ 60	1/ 60	25	30	731	609	74.6	62.1	6320	645	1569	160	
		1/ 80	7/ 550	18.8	22.5	926	771	94.5	78.7	6420	655	1618	165	
		※ 1/100	11/1120	15	18	1030	964	105	98.4	6420	655	1618	165	
※ 1/120	1/ 118	12.5	15	1030	1030	105	105	7500	765	1863	190			

- (注) 1. 許容O.H.L.は、出力軸端面より20mmの位置の値です。  
 2. 注意事項を必ずお読みください。出力軸の回転方向について明記してあります。  
 3. ※印はトルク制限機種です。性能表の許容トルクにご注意ください。

**図C-13**

**FS55N5~120-MD22T\*\*TN  
(FS55N5~120-MD22T\*\*TB\*)**



概略質量 85kg(88kg)

※ 出力軸詳細寸法図は(P.E50)をご参照ください。





**中実軸**

**0.1kW-0.75kW**

**ギアモータ**

**ブレーキ付ギアモータ**

**性能表/寸法図**

**F** シリーズ  
**FF** タイプ

# ギアモータ ブレーキ付ギアモータ FFタイプ(中実軸)

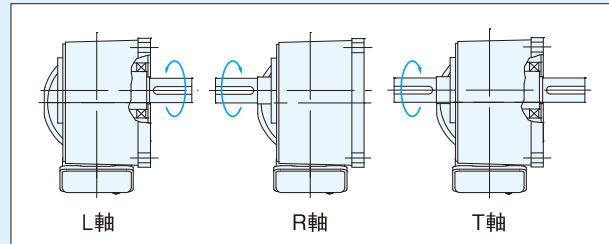
## Fシリーズ 0.1kW

### 性能表

性能表/寸法図内カッコの値はブレーキ付ギアモータの表示です。

#### 【注意事項】

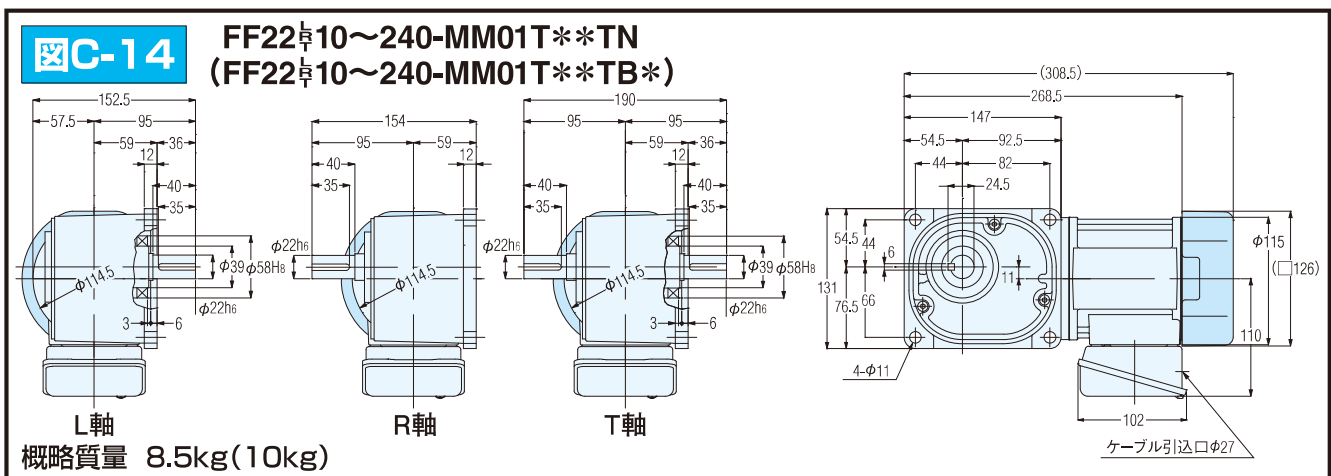
- 性能表/寸法図内カッコの値はブレーキ付ギアモータの表示です。
- 出力軸回転速度はモータ同期回転速度と呼び減速比に対する値です。
- 性能表内   は〈P.E24〉に示した結線(正転)の場合、出力軸方向より見てL軸は右回転、R軸・T軸は左回転であることを示します。(右図参照)



容量	電源・規格記号	電圧(V)	周波数(Hz)	定格電流(A)	定格回転速度(r/min)	耐熱クラス	保護冷却方式
0.1kW	NN	200/200/220	50/60/60	0.61/0.54/0.54	1410/1690/1710	F	全閉自冷
	WN	380/400/400/440	50/50/60/60	0.31/0.31/0.28/0.28	1400/1410/1690/1720		
	KN	220/380	60/60	0.52/0.30	1680/1680		
	CN	220/230/380	50/50/50	0.55/0.54/0.31	1400/1410/1400		
	AN	208/230/460/400	60/60/60/50	0.54/0.57/0.29/0.31	1690/1730/1730/1410		
	EN	415/440/480	50/50/60	0.30/0.29/0.26	1390/1420/1720		
MA	575	60	0.20	1700			

モータ容量	枠番	減速比	実減速比(分数)	出力軸回転速度(r/min)		出力軸許容トルク				出力軸許容O.H.L.		外形寸法図の頁・図番・概略質量 ギアモータ(ブレーキ付) FF
				50Hz	60Hz	N・m		kgf・m		N	kgf	
				50Hz	60Hz	50Hz	60Hz	50Hz	60Hz			
0.1kW	22	1/10	1/10	150	180	5.2	4.3	0.53	0.44	1520	155	P.C22 図C-14 8.5kg (10kg)
		1/12.5	2/25	120	144	6.5	5.4	0.66	0.55	1620	165	
		1/15	1/15	100	120	7.7	6.5	0.79	0.66	1720	175	
		1/20	1/20	75	90	11	8.6	1.1	0.88	1910	195	
		1/25	19/470	60	72	13	11	1.3	1.1	2060	210	
		1/30	1/30	50	60	16	13	1.6	1.3	2160	220	
		1/40	1/40	37.5	45	21	18	2.1	1.8	2400	245	
		1/50	1/50	30	36	25	22	2.6	2.2	2550	260	
		1/60	1/60	25	30	31	25	3.2	2.6	2550	260	
		1/80	1/80	18.8	22.5	39	32	4	3.3	2550	260	
		1/100	19/1880	15	18	49	41	5	4.2	2550	260	
		1/120	1/120	12.5	15	59	49	6	5	2550	260	
		1/160	1/160	9.4	11.3	78	66	8	6.7	2550	260	
		1/200	1/200	7.5	9	98	81	10	8.3	2550	260	
※1/240	1/240	6.3	7.5	101	98	10.3	10	2550	260			

- (注) 1. 許容O.H.L.は、出力軸中央の位置の値です。  
2. 注意事項を必ずお読みください。出力軸の回転方向について明記してあります。  
3. ※印はトルク制限機種です。性能表の許容トルクにご注意ください。



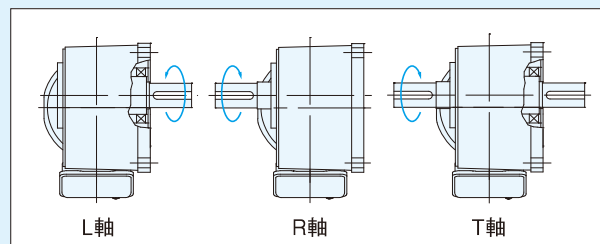
## Fシリーズ 0.2kW

## 性能表

性能表／寸法図内カッコの値はブレーキ付ギアモータの表示です。

## 【注意事項】

- 性能表／寸法図内カッコの値はブレーキ付ギアモータの表示です。
- 出力軸回転速度はモータ同期回転速度と呼び減速比に対する値です。
- 性能表内   は(P.E24)に示した結線(正転)の場合、出力軸方向より見てL軸は右回転、R軸・T軸は左回転であることを示します。(右図参照)

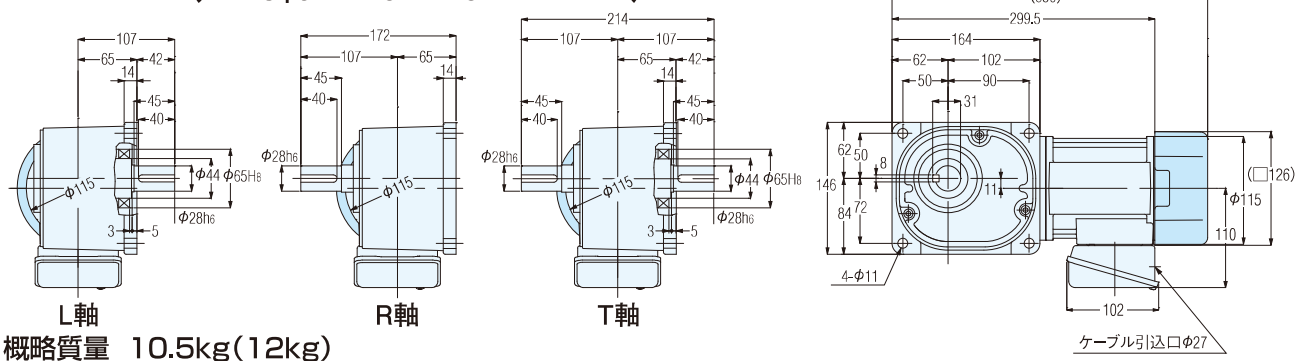


容量	電源・規格記号	電圧(V)	周波数(Hz)	定格電流(A)	定格回転速度(r/min)	耐熱クラス	保護冷却方式
0.2kW	NN	200/200/220	50/60/60	1.1/1.0/1.0	1400/1680/1700	F	全閉自冷 (全閉外扇)
	WN	380/400/400/440	50/50/60/60	0.56/0.56/0.50/0.50	1390/1400/1680/1710		
	KN	220/380	60/60	0.93/0.52	1680/1680		
	CN	220/230/380	50/50/50	0.99/0.98/0.56	1400/1410/1390		
	AN	208/230/460/400	60/60/60/50	1.0/1.0/0.50/0.56	1680/1720/1720/1400		
	EN	415/440/480	50/50/60	0.50/0.50/0.45	1370/1400/1700		
	MA	575	60	0.40	1710		

モータ容量	枠番	減速比	実減速比(分数)	出力軸回転速度(r/min)		出力軸許容トルク				出力軸許容O.H.L.		外形寸法図の頁・図番・概略質量 ギアモータ(ブレーキ付) FF
						N·m		kgf·m				
				50Hz	60Hz	50Hz	60Hz	50Hz	60Hz	N	kgf	
0.2kW	28	1/ 5	1/ 5	300	360	5.5	4.6	0.56	0.47	1470	150	P.C23 図C-15 10.5kg (12kg)
		1/ 7.5	2/ 15	200	240	8.3	7.0	0.85	0.71	1670	170	
		1/ 10	1/ 10	150	180	11	9.2	1.1	0.94	1810	185	
		1/ 12.5	19/ 235	120	144	14	12	1.4	1.2	1960	200	
		1/ 15	1/ 15	100	120	17	14	1.7	1.4	2060	210	
		1/ 20	1/ 20	75	90	23	19	2.3	1.9	2300	235	
		1/ 25	1/ 25	60	72	27	24	2.8	2.4	2450	250	
		1/ 30	1/ 30	50	60	33	27	3.4	2.8	2600	265	
		1/ 40	1/ 40	37.5	45	44	37	4.5	3.8	2790	285	
		1/ 50	1/ 50	30	36	55	46	5.6	4.7	2990	305	
		1/ 60	1/ 60	25	30	67	55	6.8	5.6	3090	315	
		1/ 80	1/ 80	18.8	22.5	84	71	8.6	7.2	3090	315	
		1/100	19/1880	15	18	105	87	10.7	8.9	3140	320	
		1/120	1/ 120	12.5	15	126	105	12.9	10.7	3140	320	
		1/160	1/ 160	9.4	11.3	169	140	17.2	14.3	3140	320	
※1/200	1/ 200	7.5	9	184	175	18.8	17.9	3140	320			
※1/240	1/ 240	6.3	7.5	184	184	18.8	18.8	3140	320			

- (注) 1. 許容O.H.L.は、出力軸中央の位置の値です。  
 2. 注意事項を必ずお読みください。出力軸の回転方向について明記してあります。  
 3. ※印はトルク制限機種です。性能表の許容トルクにご注意ください。

## 図C-15

FF28<sup>5</sup>~240-MM02T\*\*TN  
(FF28<sup>5</sup>~240-MM02T\*\*TB\*)

概略質量 10.5kg(12kg)

# ギアモータ ブレーキ付ギアモータ FFタイプ(中実軸)

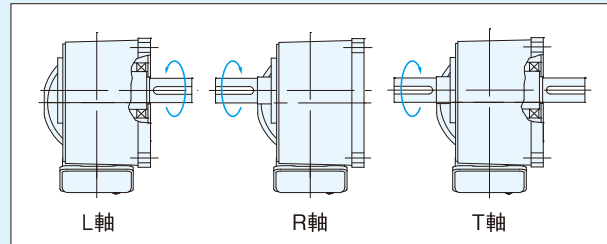
## Fシリーズ 0.4kW

### 性能表

性能表／寸法図内カッコの値はブレーキ付ギアモータの表示です。

#### 【注意事項】

- 性能表／寸法図内カッコの値はブレーキ付ギアモータの表示です。
- 出力軸回転速度はモータ同期回転速度と呼び減速比に対する値です。
- 性能表内   は〈P.E24〉に示した結線(正転)の場合、出力軸方向より見てL軸は右回転、R軸・T軸は左回転であることを示します。(右図参照)



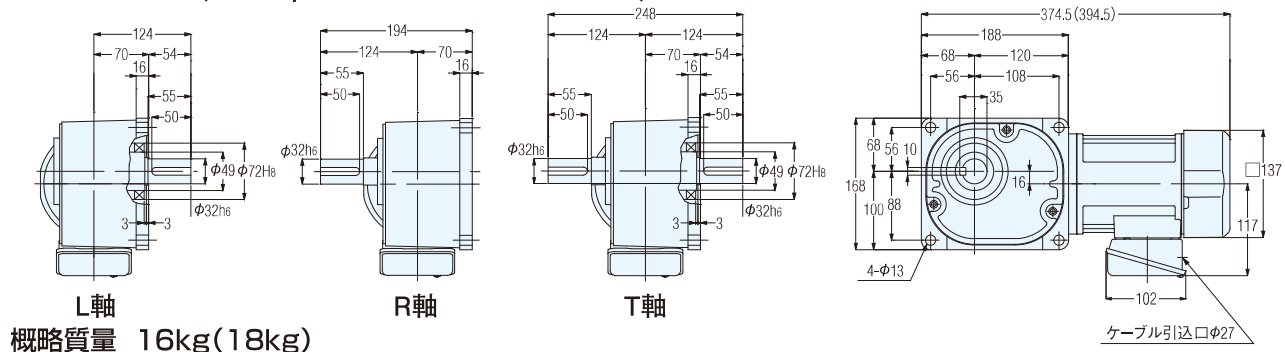
容量	電源・規格記号	電圧(V)	周波数(Hz)	定格電流(A)	定格回転速度(r/min)	耐熱クラス	保護冷却方式
0.4kW	NN	200/200/220	50/60/60	2.1/1.8/1.8	1400/1680/1700	F	全閉外扇
	WN	380/400/400/440	50/50/60/60	1.0/1.0/0.9/0.9	1390/1400/1680/1710		
	KN	220/380	60/60	1.7/1.0	1670/1670		
	CN	220/230/380	50/50/50	1.8/1.8/1.0	1390/1400/1390		
	AN	208/230/460/400	60/60/60/50	1.8/1.8/0.9/1.0	1680/1720/1720/1400		
	EN	415/440/480	50/50/60	0.96/0.95/0.82	1390/1410/1680		
	MA	575	60	0.68	1700		

モータ容量	枠番	減速比	実減速比(分数)	出力軸回転速度(r/min)		出力軸許容トルク				出力軸許容O.H.L.		外形寸法図の頁・図番・概略質量 ギアモータ(ブレーキ付) FF
				50Hz	60Hz	N・m		kgf・m		N	kgf	
						50Hz	60Hz	50Hz	60Hz			
0.4kW	32	1/ 5	1/ 5	300	360	11	9.2	1.1	0.94	1760	180	P.C24 図C-16 16kg (18kg)
		1/ 7.5	2/ 15	200	240	17	14	1.7	1.4	2010	205	
		1/ 10	1/ 10	150	180	23	19	2.3	1.9	2210	225	
		1/ 12.5	19/ 235	120	144	27	24	2.8	2.4	2350	240	
		1/ 15	1/ 15	100	120	33	27	3.4	2.8	2500	255	
		1/ 20	1/ 20	75	90	44	37	4.5	3.8	2700	275	
		1/ 25	1/ 25	60	72	55	46	5.6	4.7	2890	295	
		1/ 30	1/ 30	50	60	67	55	6.8	5.6	3040	310	
		1/ 40	1/ 40	37.5	45	88	74	9	7.5	3280	335	
		1/ 50	1/ 50	30	36	111	92	11.3	9.4	3330	340	
		1/ 60	1/ 60	25	30	133	111	13.6	11.3	3330	340	
		1/ 80	1/ 80	18.8	22.5	169	140	17.2	14.3	3330	340	
		1/100	19/1880	15	18	211	175	21.5	17.9	3380	345	
		1/120	1/ 120	12.5	15	253	211	25.8	21.5	3380	345	
		※1/160	1/ 160	9.4	11.3	270	270	27.6	27.6	3580	365	
※1/200	1/ 200	7.5	9	270	270	27.6	27.6	3630	370			
※1/240	1/ 240	6.3	7.5	270	270	27.6	27.6	3630	370			

- (注) 1. 許容O.H.L.は、出力軸中央の位置の値です。  
2. 注意事項を必ずお読みください。出力軸の回転方向について明記してあります。  
3. ※印はトルク制限機種です。性能表の許容トルクにご注意ください。

#### 図C-16

#### FF32<sup>1/2</sup>5~240-MM04T\*\*TN (FF32<sup>1/2</sup>5~240-MM04T\*\*TB\*)



# ギアモータ ブレーキ付ギアモータ FFタイプ(中実軸)

# IE3

性能表及び寸法図

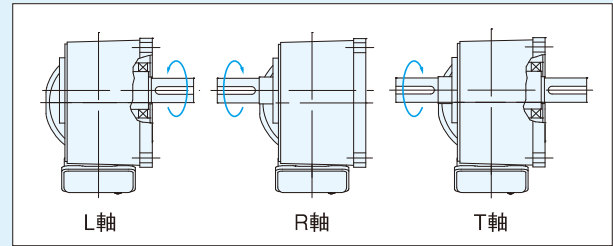
## Fシリーズ 0.75kW

### 性能表

性能表 / 寸法図内カッコの値はブレーキ付ギアモータの表示です。

**【注意事項】**

- 性能表 / 寸法図内カッコの値はブレーキ付ギアモータの表示です。
- 出力軸回転速度はモータ同期回転速度と呼び減速比に対する値です。
- 性能表内   は(P.E24)に示した結線(正転)の場合、出力軸方向より見てL軸は右回転、R軸・T軸は左回転であることを示します。(右図参照)



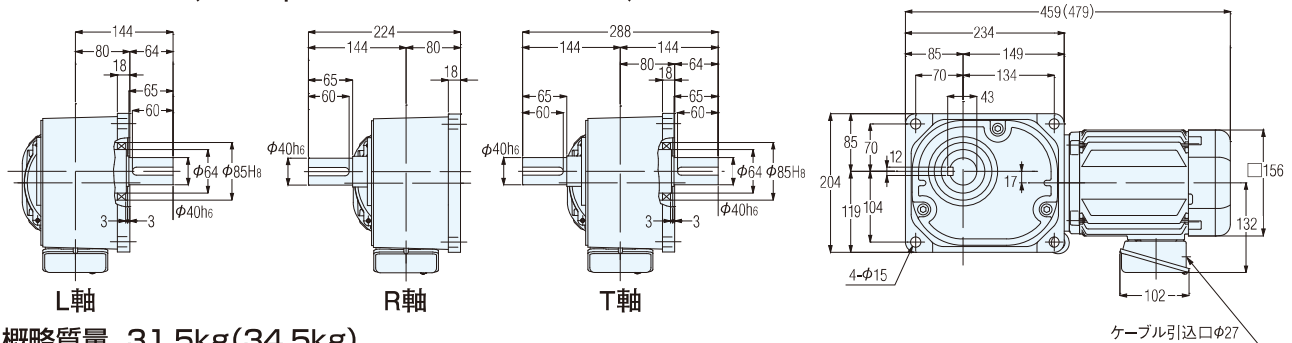
容量	電源・規格記号	電圧(V)	周波数(Hz)	定格電流(A)	定格回転速度(r/min)	耐熱クラス	保護冷却方式
0.75kW	NN	200/200/220	50/60/60	3.2/3.0/2.9	1440/1720/1740	F	全閉外扇
	WN	380/400/400/440	50/50/60/60	1.65/1.60/1.50/1.40	1430/1440/1730/1740		
	KN	220/380	60/60	2.8/1.6	1750/1750		
	CN	220/230/380	50/50/50	2.8/2.7/1.65	1430/1440/1430		
	AN	208/230/460/400	60/60/60/50	2.9/2.8/1.4/1.6	1740/1750/1750/1440		
	EN	415/440/480	50/50/60	1.50/1.50/1.35	1440/1450/1750		
	MA	575	60	1.10	1750		

モータ容量	枠番	減速比	実減速比(分数)	出力軸回転速度(r/min)		出力軸許容トルク				出力軸許容O.H.L.		外形寸法図の頁・図番・概略質量 ギアモータ(ブレーキ付) FF
				50Hz	60Hz	N·m		kgf·m		N	kgf	
						50Hz	60Hz	50Hz	60Hz			
0.75kW	40	1/ 5	1/ 5	300	360	21	18	2.1	1.8	2500	255	P.C25 図C-17 31.5kg (34.5kg)
		1/ 7.5	2/ 15	200	240	31	25	3.2	2.6	2840	290	
		1/ 10	1/ 10	150	180	41	34	4.2	3.5	3140	320	
		1/ 12.5	19/ 235	120	144	52	43	5.3	4.4	3380	345	
		1/ 15	1/ 15	100	120	63	52	6.4	5.3	3530	360	
		1/ 20	1/ 20	75	90	83	70	8.5	7.1	3870	395	
		1/ 25	1/ 25	60	72	104	86	10.6	8.8	4170	425	
		1/ 30	1/ 30	50	60	124	104	12.7	10.6	4310	440	
		1/ 40	1/ 40	37.5	45	166	138	16.9	14.1	4460	455	
		1/ 50	1/ 50	30	36	208	173	21.2	17.7	4460	455	
		1/ 60	1/ 60	25	30	249	208	25.4	21.2	4460	455	
		1/ 80	1/ 80	18.8	22.5	316	263	32.2	26.8	4460	455	
		1/100	19/1880	15	18	395	328	40.3	33.5	4460	455	
		1/120	1/ 120	12.5	15	473	395	48.3	40.3	4460	455	
		※ 1/160	1/ 160	9.4	11.3	554	526	56.5	53.7	4850	495	
※ 1/200	1/ 200	7.5	9	554	554	56.5	56.5	5190	530			
※ 1/240	1/ 240	6.3	7.5	554	554	56.5	56.5	5190	530			

- (注) 1. 許容O.H.L.は、出力軸中央の位置の値です。  
 2. 注意事項を必ずお読みください。出力軸の回転方向について明記してあります。  
 3. ※印はトルク制限機種です。性能表の許容トルクにご注意ください。

### 図C-17

### FF40<sub>5</sub>~240-MD08T\*\*TN (FF40<sub>5</sub>~240-MD08T\*\*TB\*)



概略質量 31.5kg(34.5kg)





**中空軸 | IP-65**

**0.1kW-2.2kW**

**防水ギアモータ**

**防水ブレーキ付ギアモータ**

**性能表/寸法図**

**F** シリーズ  
**FS** タイプ

# 防水ギアモータ 防水ブレーキ付ギアモータ

## FSタイプ (中空軸)

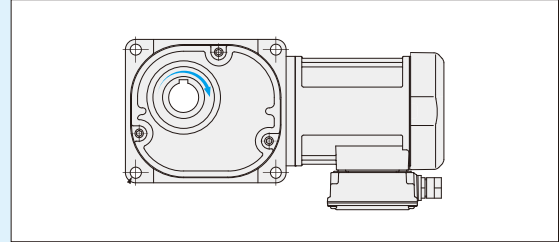
### Fシリーズ 三相 0.1kW

## 性能表

性能表 / 寸法図内カッコの値はブレーキ付ギアモータの表示です。

#### 【注意事項】

- 性能表 / 寸法図内カッコの値はブレーキ付ギアモータの表示です。
- 出力軸回転速度はモータ同期回転速度と呼び減速比に対する値です。
- 出力軸のキー材は付属されていません。
- 性能表内   は〈P.E24〉に示した結線(正転)の場合、フランジ面側より見て右回転であることを示します。(右図参照)



容量	電源・規格記号	電圧(V)	周波数(Hz)	定格電流(A)	定格回転速度(r/min)	耐熱クラス	保護冷却方式
0.1kW	NN	200/200/220	50/60/60	0.61/0.54/0.54	1410/1690/1710	F	全閉自冷
	WN	380/400/400/440	50/50/60/60	0.31/0.31/0.28/0.28	1400/1410/1690/1720		
	KN	220/380	60/60	0.52/0.30	1680/1680		
	CN	220/230/380	50/50/50	0.55/0.54/0.31	1400/1410/1400		
	AN	208/230/460/400	60/60/60/50	0.54/0.57/0.29/0.31	1690/1730/1730/1410		
	EN	415/440/480	50/50/60	0.30/0.29/0.26	1390/1420/1720		
MA	575	60	0.20	1700			

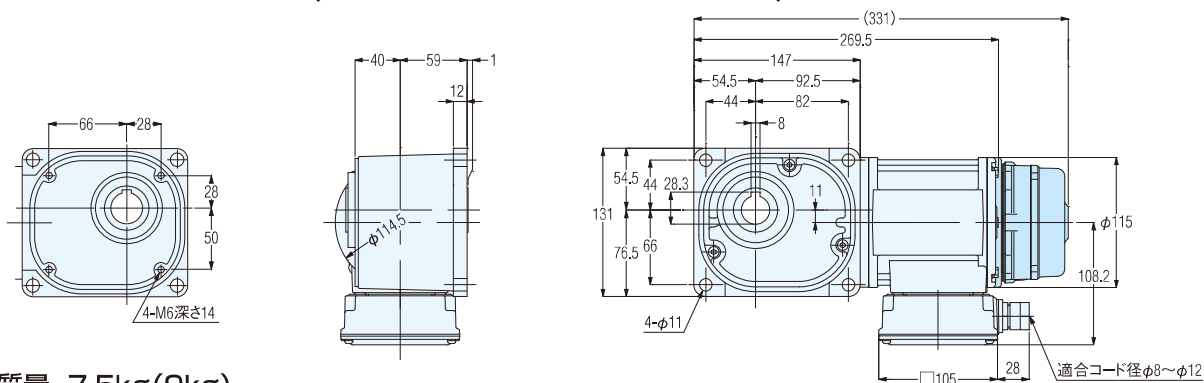
モータ容量	枠番	減速比	実減速比(分数)	出力軸回転速度(r/min)		出力軸許容トルク				出力軸許容O.H.L.		出力軸許容スラスト荷重		外形寸法図の頁・図番・概略質量 ギアモータ(ブレーキ付)
						N·m		kgf·m						
				50Hz	60Hz	50Hz	60Hz	50Hz	60Hz	N	kgf	N	kgf	
三相 0.1kW	25	1/ 10	1/ 10	150	180	5.2	4.3	0.53	0.44	1520	155	382	39	P.C29 図C-18 7.5kg (9kg)
		1/ 12.5	2/ 25	120	144	6.5	5.4	0.66	0.55	1620	165	402	41	
		1/ 15	1/ 15	100	120	7.7	6.5	0.79	0.66	1720	175	431	44	
		1/ 20	1/ 20	75	90	11	8.6	1.1	0.88	1860	190	471	48	
		1/ 25	19/ 470	60	72	13	11	1.3	1.1	2010	205	500	51	
		1/ 30	1/ 30	50	60	16	13	1.6	1.3	2110	215	530	54	
		1/ 40	1/ 40	37.5	45	21	18	2.1	1.8	2300	235	579	59	
		1/ 50	1/ 50	30	36	25	22	2.6	2.2	2450	250	618	63	
		1/ 60	1/ 60	25	30	31	25	3.2	2.6	2550	260	637	65	
		1/ 80	1/ 80	18.8	22.5	39	32	4	3.3	2550	260	637	65	
		1/ 100	19/ 1880	15	18	49	41	5	4.2	2550	260	637	65	
		1/ 120	1/ 120	12.5	15	59	49	6	5	2550	260	637	65	
	1/ 160	1/ 160	9.4	11.3	78	66	8	6.7	2550	260	637	65		
	1/ 200	1/ 200	7.5	9	98	81	10	8.3	2550	260	637	65		
	※1/ 240	1/ 240	6.3	7.5	101	98	10.3	10	2550	260	637	65		
	30	1/ 300	7/ 2040	5	6	131	110	13.4	11.2	3140	320	785	80	P.C29 図C-19 11.5kg (13kg)
		1/ 375	133/47940	4	4.8	165	137	16.8	14	3140	320	785	80	
		1/ 450	7/ 3060	3.3	4	198	165	20.2	16.8	3140	320	785	80	
	35	1/ 600	7/ 4240	2.5	3	248	207	25.3	21.1	3630	370	912	93	P.C29 図C-20 13.5kg (15kg)
		1/ 750	133/99640	2	2.4	311	259	31.7	26.4	3630	370	912	93	
		1/ 900	7/ 6360	1.7	2	372	311	38	31.7	3630	370	912	93	
		※1/1200	7/ 8480	1.3	1.5	372	372	38	38	3630	370	912	93	
		※1/1500	7/10600	1	1.2	372	372	38	38	3630	370	912	93	

- (注) 1. 許容O.H.L.は、出力軸端面より20mmの位置の値です。  
 2. 注意事項を必ずお読みください。出力軸の回転方向について明記してあります。  
 3. ※印はトルク制限機種です。性能表の許容トルクにご注意ください。

### 図C-18

出力軸 SUS420J2 -- **FS25S10~240-WM01T\*\*EN**  
**(FS25S10~240-WM01T\*\*EV\*)**

出力軸 S43C ----- **FS25N10~240-WM01T\*\*EN**  
**(FS22N10~240-WM01T\*\*EV\*)**

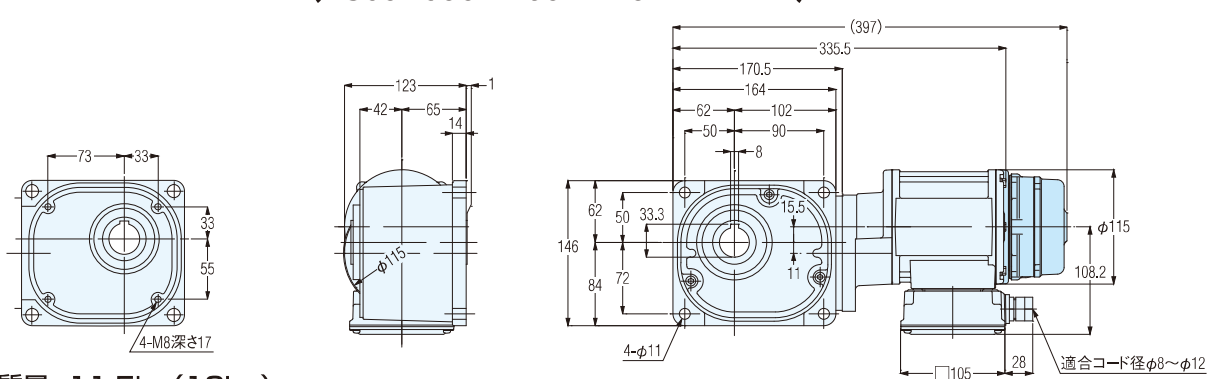


概略質量 7.5kg(9kg)

### 図C-19

出力軸 SUS420J2 -- **FS30S300~450-WM01T\*\*EN**  
**(FS30S300~450-WM01T\*\*EV\*)**

出力軸 S43C ----- **FS30N300~450-WM01T\*\*EN**  
**(FS30N300~450-WM01T\*\*EV\*)**

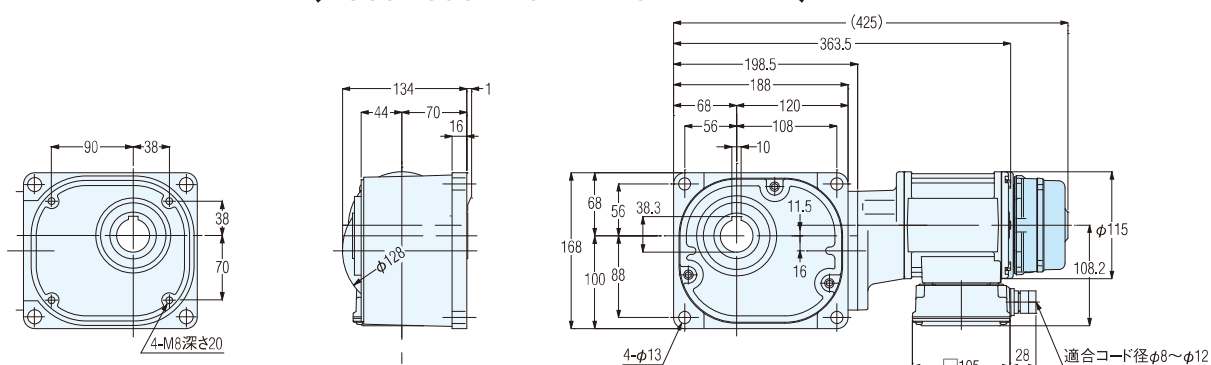


概略質量 11.5kg(13kg)

### 図C-20

出力軸 SUS420J2 -- **FS35S600~15X-WM01T\*\*EN**  
**(FS35S600~15X-WM01T\*\*EV\*)**

出力軸 S43C ----- **FS35N600~15X-WM01T\*\*EN**  
**(FS35N600~15X-WM01T\*\*EV\*)**



概略質量 13.5kg(15kg)

※ 出力軸詳細寸法図は(P.E50)をご参照ください。

# 防水ギアモータ 防水ブレーキ付ギアモータ

## FSタイプ (中空軸)

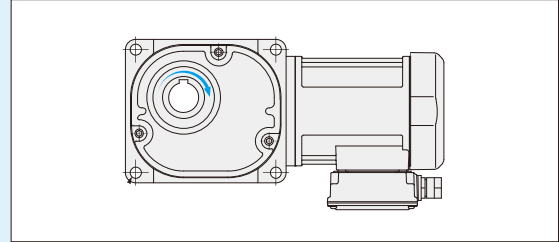
### Fシリーズ 三相 0.2kW

## 性能表

性能表 / 寸法図内カッコの値はブレーキ付ギアモータの表示です。

#### 【注意事項】

- 性能表 / 寸法図内カッコの値はブレーキ付ギアモータの表示です。
- 出力軸回転速度はモータ同期回転速度と呼び減速比に対する値です。
- 出力軸のキー材は付属されていません。
- 性能表内   は〈P.E24〉に示した結線(正転)の場合、フランジ面側より見て右回転であることを示します。(右図参照)



容量	電源・規格記号	電圧(V)	周波数(Hz)	定格電流(A)	定格回転速度(r/min)	耐熱クラス	保護冷却方式
0.2kW	NN	200/200/220	50/60/60	1.1/1.0/1.0	1400/1680/1700	F	全閉自冷 (全閉外扇)
	WN	380/400/400/440	50/50/60/60	0.56/0.56/0.50/0.50	1390/1400/1680/1710		
	KN	220/380	60/60	0.93/0.52	1680/1680		
	CN	220/230/380	50/50/50	0.99/0.98/0.56	1400/1410/1390		
	AN	208/230/460/400	60/60/60/50	1.0/1.0/0.50/0.56	1680/1720/1720/1400		
	EN	415/440/480	50/50/60	0.50/0.50/0.45	1370/1400/1700		
	MA	575	60	0.40	1710		

モータ容量	枠番	減速比	実減速比(分数)	出力軸回転速度(r/min)		出力軸許容トルク				出力軸許容O.H.L.		出力軸許容スラスト荷重		外形寸法図の頁・図番・概略質量 ギアモータ(ブレーキ付) FS
				50Hz	60Hz	N·m		kgf·m		N	kgf	N	kgf	
						50Hz	60Hz	50Hz	60Hz					
三相 0.2kW	30	1/ 5	1/ 5	300	360	5.5	4.6	0.56	0.47	1520	155	382	39	P.C31 図C-21 9.5kg (11kg)
		1/ 7.5	2/ 15	200	240	8.3	7	0.85	0.71	1760	180	441	45	
		1/ 10	1/ 10	150	180	11	9.2	1.1	0.94	1910	195	481	49	
		1/ 12.5	19/ 235	120	144	14	12	1.4	1.2	2060	210	520	53	
		1/ 15	1/ 15	100	120	17	14	1.7	1.4	2160	220	539	55	
		1/ 20	1/ 20	75	90	23	19	2.3	1.9	2400	245	598	61	
		1/ 25	1/ 25	60	72	27	24	2.8	2.4	2550	260	637	65	
		1/ 30	1/ 30	50	60	33	27	3.4	2.8	2650	270	667	68	
		1/ 40	1/ 40	37.5	45	44	37	4.5	3.8	2840	290	716	73	
		1/ 50	1/ 50	30	36	55	46	5.6	4.7	2990	305	745	76	
		1/ 60	1/ 60	25	30	67	55	6.8	5.6	3090	315	775	79	
		1/ 80	1/ 80	18.8	22.5	84	71	8.6	7.2	3090	315	775	79	
		1/ 100	19/ 1880	15	18	105	87	10.7	8.9	3140	320	785	80	
		1/ 120	1/ 120	12.5	15	126	105	12.9	10.7	3140	320	785	80	
	1/ 160	1/ 160	9.4	11.3	169	140	17.2	14.3	3140	320	785	80		
	※1/ 200	1/ 200	7.5	9	184	175	18.8	17.9	3140	320	785	80		
	※1/ 240	1/ 240	6.3	7.5	184	184	18.8	18.8	3140	320	785	80		
	35	1/ 300	7/ 2120	5	6	282	235	28.8	24	3630	370	912	93	P.C31 図C-22 14.5kg (16kg)
		1/ 375	133/49820	4	4.8	353	294	36	30	3630	370	912	93	
		※1/ 450	7/ 3180	3.3	4	372	353	38	36	3630	370	912	93	
45	1/ 600	7/ 4240	2.5	3	534	446	54.5	45.5	5190	530	1275	130	P.C31 図C-23 20kg (21.5kg)	
	1/ 750	133/99640	2	2.4	668	557	68.2	56.8	5190	530	1275	130		
	※1/ 900	7/ 6360	1.7	2	713	668	72.8	68.2	5190	530	1275	130		
	※1/1200	7/ 8480	1.3	1.5	713	713	72.8	72.8	5190	530	1275	130		
※1/1500	7/10600	1	1.2	713	713	72.8	72.8	5190	530	1275	130			

- (注) 1. 許容O.H.L.は、出力軸端面より20mmの位置の値です。  
 2. 注意事項を必ずお読みください。出力軸の回転方向について明記してあります。  
 3. ※印はトルク制限機種です。性能表の許容トルクにご注意ください。



# 防水ギアモータ 防水ブレーキ付ギアモータ

## FSタイプ (中空軸)

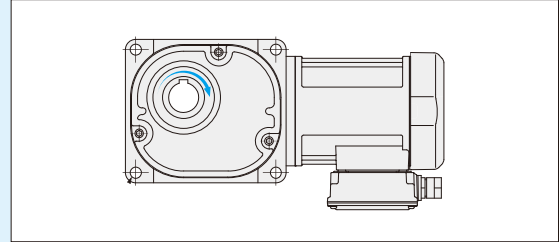
### Fシリーズ 三相 0.4kW

## 性能表

性能表 / 寸法図内カッコの値はブレーキ付ギアモータの表示です。

#### 【注意事項】

- 性能表 / 寸法図内カッコの値はブレーキ付ギアモータの表示です。
- 出力軸回転速度はモータ同期回転速度と呼び減速比に対する値です。
- 出力軸のキー材は付属されていません。
- 性能表内   は〈P.E24〉に示した結線(正転)の場合、フランジ面側より見て右回転であることを示します。(右図参照)



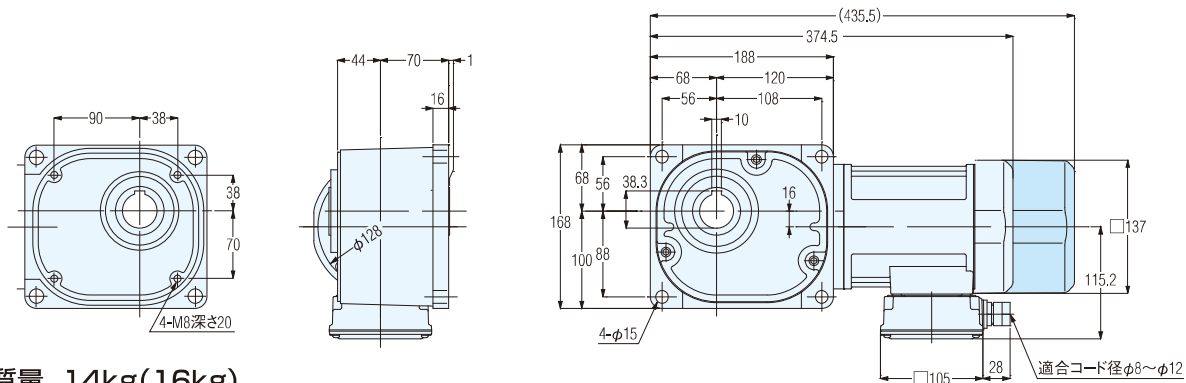
容量	電源・規格記号	電圧(V)	周波数(Hz)	定格電流(A)	定格回転速度(r/min)	耐熱クラス	保護冷却方式
0.4kW	NN	200/200/220	50/60/60	2.1/1.8/1.8	1400/1680/1700	F	全閉外扇
	WN	380/400/400/440	50/50/60/60	1.0/1.0/0.9/0.9	1390/1400/1680/1710		
	KN	220/380	60/60	1.7/1.0	1670/1670		
	CN	220/230/380	50/50/50	1.8/1.8/1.0	1390/1400/1390		
	AN	208/230/460/400	60/60/60/50	1.8/1.8/0.9/1.0	1680/1720/1720/1400		
	EN	415/440/480	50/50/60	0.96/0.95/0.82	1390/1410/1680		
	MA	575	60	0.68	1700		

モータ容量	枠番	減速比	実減速比(分数)	出力軸回転速度(r/min)		出力軸許容トルク				出力軸許容O.H.L.		出力軸許容スラスト荷重		外形寸法図の頁・図番・概略質量 ギアモータ(ブレーキ付) FS
				出力軸回転速度(r/min)		N・m		kgf・m		N		kgf		
				50Hz	60Hz	50Hz	60Hz	50Hz	60Hz	N	kgf	N	kgf	
三相 0.4kW	35	1/ 5	1/ 5	300	360	11	9.2	1.1	0.94	1960	200	490	50	P.C33 図C-24 14kg (16kg)
		1/ 7.5	2/ 15	200	240	17	14	1.7	1.4	2250	230	569	58	
		1/ 10	1/ 10	150	180	23	19	2.3	1.9	2450	250	618	63	
		1/ 12.5	19/ 235	120	144	27	24	2.8	2.4	2600	265	647	66	
		1/ 15	1/ 15	100	120	33	27	3.4	2.8	2740	280	686	70	
		1/ 20	1/ 20	75	90	44	37	4.5	3.8	2990	305	745	76	
		1/ 25	1/ 25	60	72	55	46	5.6	4.7	3190	325	794	81	
		1/ 30	1/ 30	50	60	67	55	6.8	5.6	3280	335	824	84	
		1/ 40	1/ 40	37.5	45	88	74	9	7.5	3480	355	873	89	
		1/ 50	1/ 50	30	36	111	92	11.3	9.4	3480	355	873	89	
		1/ 60	1/ 60	25	30	133	111	13.6	11.3	3480	355	873	89	
		1/ 80	1/ 80	18.8	22.5	169	140	17.2	14.3	3480	355	873	89	
		1/ 100	19/ 1880	15	18	211	175	21.5	17.9	3530	360	883	90	
		1/ 120	1/ 120	12.5	15	253	211	25.8	21.5	3530	360	883	90	
	※1/ 160	1/ 160	9.4	11.3	270	270	27.6	27.6	3630	370	912	93		
	※1/ 200	1/ 200	7.5	9	270	270	27.6	27.6	3630	370	912	93		
	※1/ 240	1/ 240	6.3	7.5	270	270	27.6	27.6	3630	370	912	93		
	45	1/ 300	7/ 2080	5	6	565	471	57.7	48.1	5190	530	1275	130	P.C33 図C-25 22.5kg (24kg)
		1/ 375	133/48880	4	4.8	707	589	72.1	60.1	5190	530	1275	130	
		※1/ 450	7/ 3120	3.3	4	713	707	72.8	72.1	5190	530	1275	130	
55	※1/ 600	49/28600	2.5	3	1030	891	105	90.9	9800	1000	2452	250	P.C33 図C-26 60.5kg (62kg)	
	※1/ 750	11/ 8320	2	2.4	1030	1030	105	105	9800	1000	2452	250		
	※1/ 900	7/ 6136	1.7	2	1030	1030	105	105	9800	1000	2452	250		
	※1/1200	49/57200	1.3	1.5	1030	1030	105	105	9800	1000	2452	250		
※1/1500	11/16640	1	1.2	1030	1030	105	105	9800	1000	2452	250			

- (注) 1. 許容O.H.L.は、出力軸端面より20mmの位置の値です。  
 2. 注意事項を必ずお読みください。出力軸の回転方向について明記してあります。  
 3. ※印はトルク制限機種です。性能表の許容トルクにご注意ください。

### 図C-24

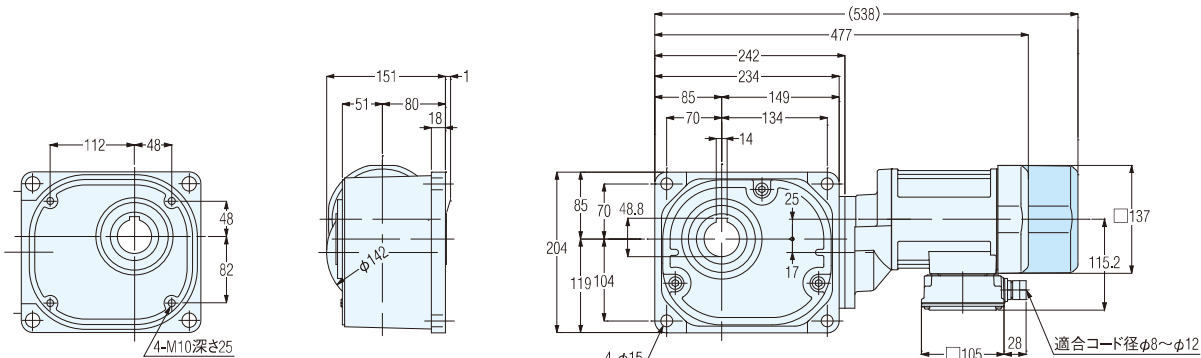
出力軸 SUS420J2 -- **FS35S5~240-WM04T\*\*EN**  
**(FS35S5~240-WM04T\*\*EV\*)**  
 出力軸 S43C ----- **FS35N5~240-WM04T\*\*EN**  
**(FS35N5~240-WM04T\*\*EV\*)**



概略質量 14kg(16kg)

### 図C-25

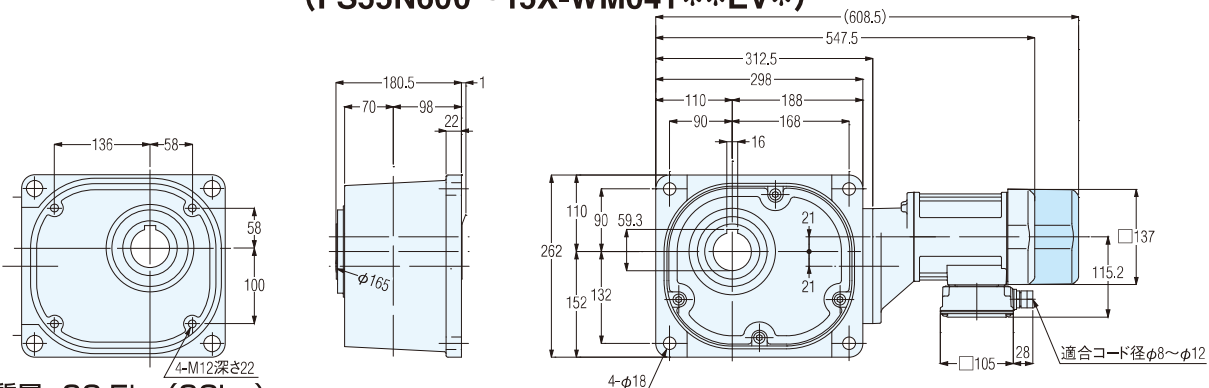
出力軸 SUS420J2 -- **FS45S300~450-WM04T\*\*EN**  
**(FS45S300~450-WM04T\*\*EV\*)**  
 出力軸 S43C ----- **FS45N300~450-WM04T\*\*EN**  
**(FS45N300~450-WM04T\*\*EV\*)**



概略質量 22.5kg(24kg)

### 図C-26

出力軸 SUS420J2 -- **FS55S600~15X-WM04T\*\*EN**  
**(FS55S600~15X-WM04T\*\*EV\*)**  
 出力軸 S43C ----- **FS55N600~15X-WM04T\*\*EN**  
**(FS55N600~15X-WM04T\*\*EV\*)**



概略質量 60.5kg(62kg)

※ 出力軸詳細寸法図は(P.E50)をご参照ください。

# 防水ギアモータ 防水ブレーキ付ギアモータ FSタイプ(中空軸)

IE3

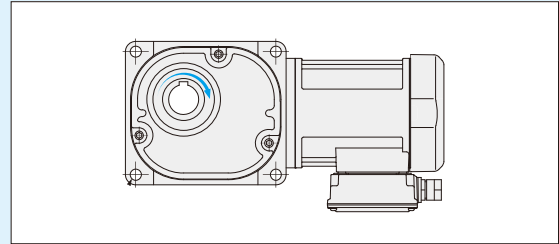
## Fシリーズ 三相 0.75kW

### 性能表

性能表 / 寸法図内カッコの値はブレーキ付ギアモータの表示です。

#### 【注意事項】

- 性能表 / 寸法図内カッコの値はブレーキ付ギアモータの表示です。
- 出力軸回転速度はモータ同期回転速度と呼び減速比に対する値です。
- 出力軸のキー材は付属されていません。
- 性能表内   は〈P.E24〉に示した結線(正転)の場合、フランジ面側より見て右回転であることを示します。(右図参照)



容量	電源・規格記号	電圧(V)	周波数(Hz)	定格電流(A)	定格回転速度(r/min)	耐熱クラス	保護冷却方式
0.75kW	NN	200/200/220	50/60/60	3.2/3.0/2.9	1440/1720/1740	F	全閉外扇
	WN	380/400/400/440	50/50/60/60	1.65/1.60/1.50/1.40	1430/1440/1730/1740		
	KN	220/380	60/60	2.8/1.6	1750/1750		
	CN	220/230/380	50/50/50	2.8/2.7/1.65	1430/1440/1430		
	AN	208/230/460/400	60/60/60/50	2.9/2.8/1.4/1.6	1740/1750/1750/1440		
	EN	415/440/480	50/50/60	1.50/1.50/1.35	1440/1450/1750		
MA	575	60	1.10	1750			

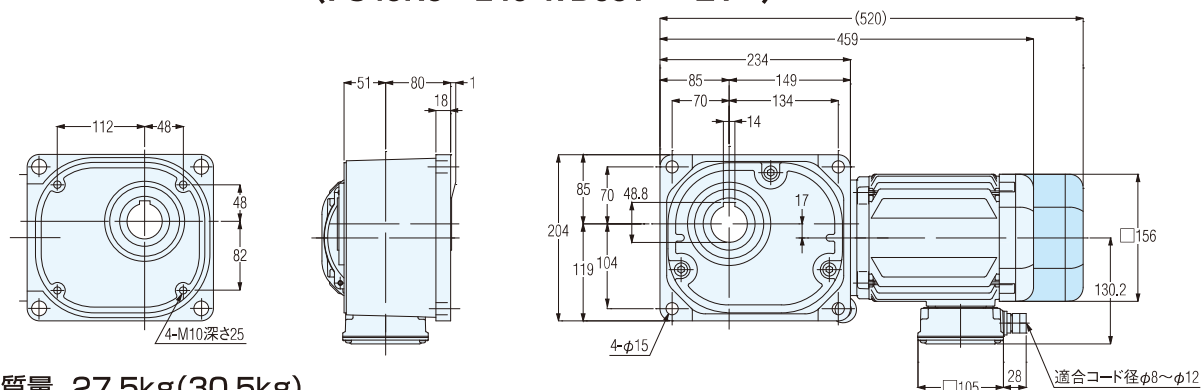
モータ容量	枠番	減速比	実減速比(分数)	出力軸回転速度(r/min)		出力軸許容トルク				出力軸許容O.H.L.		出力軸許容スラスト荷重		外形寸法図の頁・図番・概略質量 ギアモータ(ブレーキ付)
						N·m		kgf·m						
				50Hz	60Hz	50Hz	60Hz	50Hz	60Hz	N	kgf	N	kgf	
三相 0.75kW	45	1/ 5	1/ 5	300	360	21	18	2.1	1.8	2940	300	735	75	P.C35 図C-27 27.5kg (30.5kg)
		1/ 7.5	2/ 15	200	240	31	25	3.2	2.6	3330	340	834	85	
		1/ 10	1/ 10	150	180	41	34	4.2	3.5	3630	370	912	93	
		1/ 12.5	19/ 235	120	144	52	43	5.3	4.4	3920	400	980	100	
		1/ 15	1/ 15	100	120	63	52	6.4	5.3	4070	415	1030	105	
		1/ 20	1/ 20	75	90	83	70	8.5	7.1	4460	455	1079	110	
		1/ 25	1/ 25	60	72	104	86	10.6	8.8	4700	480	1177	120	
		1/ 30	1/ 30	50	60	124	104	12.7	10.6	4750	485	1177	120	
		1/ 40	1/ 40	37.5	45	166	138	16.9	14.1	4750	485	1177	120	
		1/ 50	1/ 50	30	36	208	173	21.2	17.7	4750	485	1177	120	
		1/ 60	1/ 60	25	30	249	208	25.4	21.2	4750	485	1177	120	
		1/ 80	1/ 80	18.8	22.5	316	263	32.2	26.8	4750	485	1177	120	
		1/100	19/1880	15	18	395	328	40.3	33.5	4750	485	1177	120	
		1/120	1/ 120	12.5	15	473	395	48.3	40.3	4750	485	1177	120	
	*1/160	1/ 160	9.4	11.3	554	526	56.5	53.7	5190	530	1275	130		
	*1/200	1/ 200	7.5	9	554	554	56.5	56.5	5190	530	1275	130		
	*1/240	1/ 240	6.3	7.5	554	554	56.5	56.5	5190	530	1275	130		
	55	*1/300	7/2120	5	6	1030	883	105	90.1	9800	1000	2452	250	P.C35 図C-28 68.5kg (71kg)
*1/375		1/ 371	4	4.8	1030	1030	105	105	9800	1000	2452	250		
*1/450		7/3180	3.3	4	1030	1030	105	105	9800	1000	2452	250		

- (注) 1. 許容O.H.L.は、出力軸端面より20mmの位置の値です。  
 2. 注意事項を必ずお読みください。出力軸の回転方向について明記してあります。  
 3. \*印はトルク制限機種です。性能表の許容トルクにご注意ください。



出力軸 SUS420J2 -- **FS45S5~240-WD08T\*\*EN**  
**(FS45S5~240-WD08T\*\*EV\*)**

出力軸 S43C ----- **FS45N5~240-WD08T\*\*EN**  
**(FS45N5~240-WD08T\*\*EV\*)**

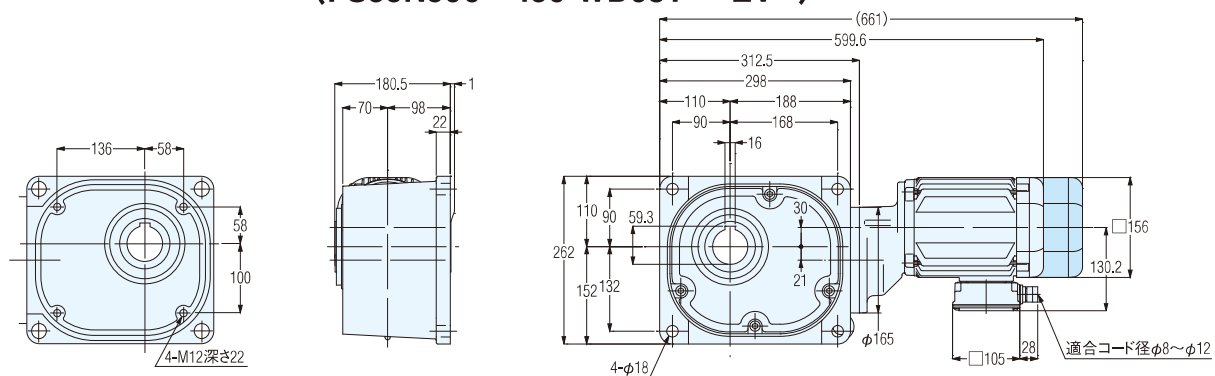


概略質量 27.5kg(30.5kg)



出力軸 SUS420J2 -- **FS55S300~450-WD08T\*\*EN**  
**(FS55S300~450-WD08T\*\*EV\*)**

出力軸 S43C ----- **FS55N300~450-WD08T\*\*EN**  
**(FS55N300~450-WD08T\*\*EV\*)**



概略質量 68.5kg(71kg)

※ 出力軸詳細寸法図は(P.E50)をご参照ください。

## 防水ギアモータ FSタイプ(中空軸)

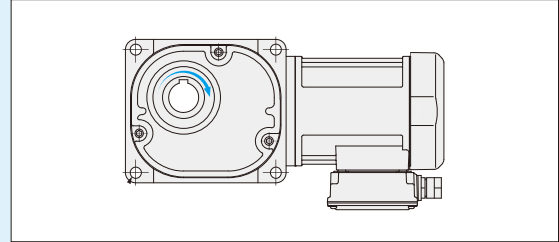
IE3

## Fシリーズ 三相 1.5kW

## 性能表

## 【注意事項】

- 性能表／寸法図内カッコの値はブレーキ付ギアモータの表示です。
- 出力軸回転速度はモータ同期回転速度と呼び減速比に対する値です。
- 出力軸のキー材は付属されていません。
- 性能表内   は〈P.E24〉に示した結線(正転)の場合、フランジ面側より見て右回転であることを示します。(右図参照)



容量	電源・規格記号	電圧(V)	周波数(Hz)	定格電流(A)	定格回転速度(r/min)	耐熱クラス	保護冷却方式
1.5kW	NN	200/200/220	50/60/60	6.4/6.0/5.7	1450/1740/1750	F	全閉外扇
	WN	380/400/400/440	50/50/60/60	3.3/3.2/3.0/2.9	1440/1450/1740/1750		
	KN	220/380	60/60	5.6/3.2	1760/1760		
	CN	220/230/380	50/50/50	5.6/5.6/3.3	1450/1460/1440		
	AN	208/230/460/400	60/60/60/50	5.9/5.7/2.9/3.2	1750/1760/1760/1450		
	EN	415/440/480	50/50/60	3.0/3.0/2.7	1460/1470/1760		
	MA	575	60	2.2	1760		

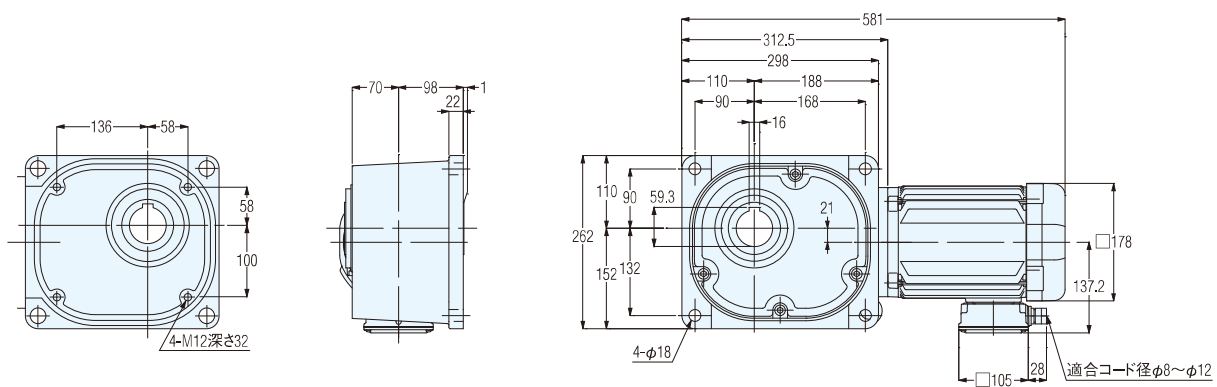
モータ容量	枠番	減速比	実減速比(分数)	出力軸回転速度(r/min)		出力軸許容トルク				出力軸許容O.H.L.		出力軸許容スラスト荷重		外形寸法図の頁・図番・概略質量 ギアモータ FS
						N·m		kgf·m						
				50Hz	60Hz	50Hz	60Hz	50Hz	60Hz	N	kgf	N	kgf	
三相 1.5kW	55	1/ 5	1/ 5	300	360	41	34	4.2	3.5	4700	480	1177	120	P.C37 図C-29 74.5kg
		1/ 7.5	2/ 15	200	240	63	52	6.4	5.3	5340	545	1324	135	
		1/ 10	1/ 10	150	180	83	70	8.5	7.1	5780	590	1422	145	
		1/ 12.5	4/ 49	120	144	104	86	10.6	8.8	6130	625	1520	155	
		1/ 15	1/ 15	100	120	124	104	12.7	10.6	6320	645	1569	160	
		1/ 20	14/ 275	75	90	166	138	16.9	14.1	6320	645	1569	160	
		1/ 25	11/ 280	60	72	208	173	21.2	17.7	6320	645	1569	160	
		1/ 30	2/ 59	50	60	249	208	25.4	21.2	6320	645	1569	160	
		1/ 40	1/ 40	37.5	45	332	276	33.9	28.2	6320	645	1569	160	
		1/ 50	1/ 49	30	36	416	345	42.4	35.2	6320	645	1569	160	
		1/ 60	1/ 60	25	30	498	416	50.8	42.4	6320	645	1569	160	
		1/ 80	7/ 550	18.8	22.5	631	526	64.4	53.7	6420	655	1618	165	
		1/100	11/1120	15	18	789	658	80.5	67.1	6420	655	1618	165	
		1/120	1/ 118	12.5	15	947	789	96.6	80.5	7500	765	1863	190	
		※1/160	7/1100	9.4	11.3	1030	1030	105	105	8330	850	2059	210	
※1/200	11/2240	7.5	9	1030	1030	105	105	9020	920	2256	230			
※1/240	1/ 236	6.3	7.5	1030	1030	105	105	9800	1000	2452	250			

- (注) 1. 許容O.H.L.は、出力軸端面より20mmの位置の値です。  
 2. 注意事項を必ずお読みください。出力軸の回転方向について明記してあります。  
 3. ※印はトルク制限機種です。性能表の許容トルクにご注意ください。

**C-29**

出力軸 SUS420J2 - **FS55S5~240-WD15T\*\*EN**

出力軸 S43C ----- **FS55N5~240-WD15T\*\*EN**



概略質量 74.5kg

※ 出力軸詳細寸法図は〈P.E50〉をご参照ください。

## 防水ギアモータ FSタイプ(中空軸)

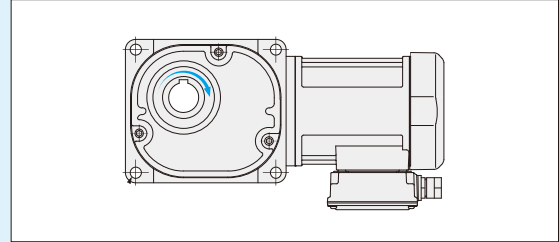
IE3

## Fシリーズ 三相 2.2kW

## 性能表

## 【注意事項】

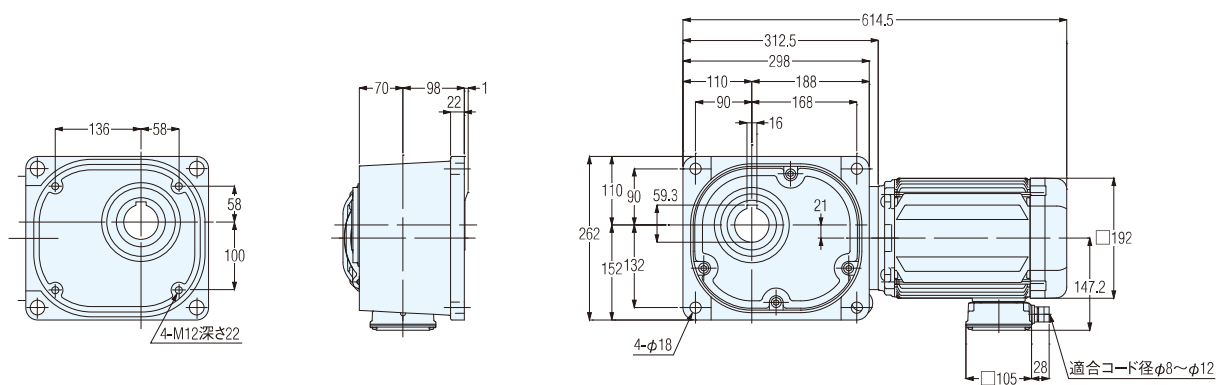
- 性能表／寸法図内カッコの値はブレーキ付ギアモータの表示です。
- 出力軸回転速度はモータ同期回転速度と呼び減速比に対する値です。
- 出力軸のキー材は付属されていません。
- 性能表内   は〈P.E24〉に示した結線(正転)の場合、フランジ面側より見て右回転であることを示します。(右図参照)



容量	電源・規格記号	電圧(V)	周波数(Hz)	定格電流(A)	定格回転速度(r/min)	耐熱クラス	保護冷却方式
2.2kW	NN	200/200/220	50/60/60	8.8/8.4/7.9	1450/1740/1750	F	全閉外扇
	WN	380/400/400/440	50/50/60/60	4.5/4.4/4.2/3.9	1440/1450/1740/1750		
	KN	220/380	60/60	7.8/4.5	1760/1760		
	CN	220/230/380	50/50/50	7.9/7.7/4.5	1460/1470/1440		
	AN	208/230/460/400	60/60/60/50	8.3/7.9/4.0/4.5	1750/1770/1770/1470		
	EN	415/440/480	50/50/60	4.3/4.3/3.8	1460/1470/1770		
	MA	575	60	3.3	1760		

モータ容量	枠番	減速比	実減速比(分数)	出力軸回転速度(r/min)		出力軸許容トルク				出力軸許容O.H.L.		出力軸許容スラスト荷重		外形寸法図の頁・図番・概略質量 ギアモータ FS
						N·m		kgf·m						
				50Hz	60Hz	50Hz	60Hz	50Hz	60Hz	N	kgf	N	kgf	
三相 2.2kW	55	1/ 5	1/ 5	300	360	61	51	6.2	5.2	4700	480	1177	120	P.C39 図C-30 85kg
		1/ 7.5	2/ 15	200	240	91	76	9.3	7.8	5340	545	1324	135	
		1/ 10	1/ 10	150	180	122	102	12.4	10.4	5780	590	1422	145	
		1/ 12.5	4/ 49	120	144	152	126	15.5	12.9	6130	625	1520	155	
		1/ 15	1/ 15	100	120	182	152	18.6	15.5	6320	645	1569	160	
		1/ 20	14/ 275	75	90	244	203	24.9	20.7	6320	645	1569	160	
		1/ 25	11/ 280	60	72	305	254	31.1	25.9	6320	645	1569	160	
		1/ 30	2/ 59	50	60	366	305	37.3	31.1	6320	645	1569	160	
		1/ 40	1/ 40	37.5	45	487	406	49.7	41.4	6320	645	1569	160	
		1/ 50	1/ 49	30	36	609	508	62.1	51.8	6320	645	1569	160	
		1/ 60	1/ 60	25	30	731	609	74.6	62.1	6320	645	1569	160	
		1/ 80	7/ 550	18.8	22.5	926	771	94.5	78.7	6420	655	1618	165	
		※ 1/100	11/1120	15	18	1030	964	105	98.4	6420	655	1618	165	
		※ 1/120	1/ 118	12.5	15	1030	1030	105	105	7500	765	1863	190	

- (注) 1. 許容O.H.L.は、出力軸端面より20mmの位置の値です。  
 2. 注意事項を必ずお読みください。出力軸の回転方向について明記してあります。  
 3. ※印はトルク制限機種です。性能表の許容トルクにご注意ください。


出力軸 SUS420J2 - **FS55S5~120-WD22T\*\*EN**出力軸 S43C ----- **FS55N5~120-WD22T\*\*EN**

概略質量 85kg

※ 出力軸詳細寸法図は (P.E50) をご参照ください。