



直交軸

H2シリーズ ギアモータ

■機種・型式記号 0.1kW~2.2kW	P. B4
■標準機種構成表	P. B6
■性能表／寸法図 0.1kW~2.2kW	
ギアモータ／ブレーキ付ギアモータ	P. B9
防水ギアモータ／ブレーキ付ギアモータ	P. B25

H2

シリーズ



直交軸

ギアモータ ブレーキ付ギアモータ

機種・型式記号 標準機種構成表

H2 シリーズ

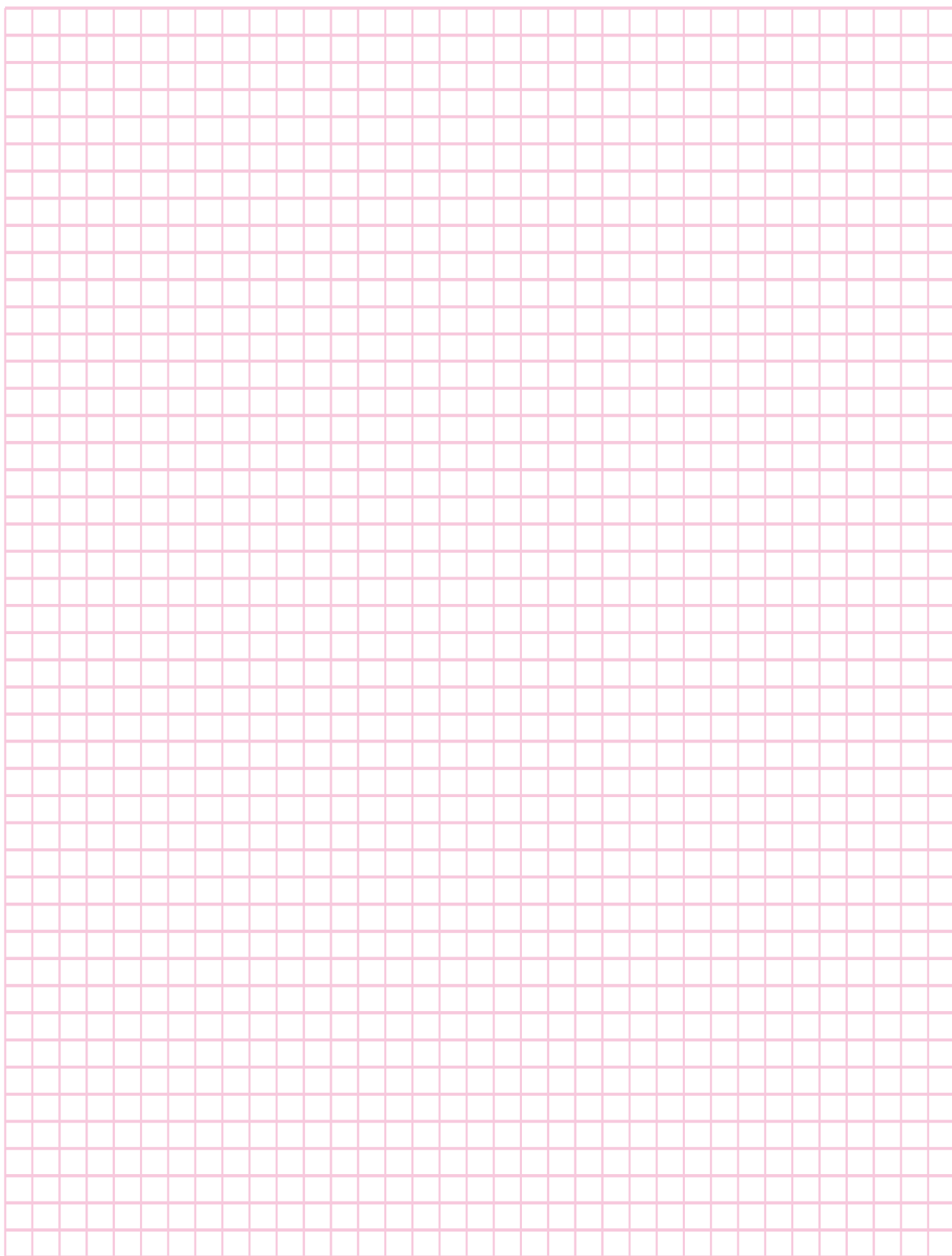
		ギアモータ		防水ギアモータ		
モータ部	相数	三相				
	容量	0.1kW~2.2kW				
	電源	種類	海外規格対応	電源/周波数		
		標準電圧	UL・CE・CCC	200V/50Hz, 200V/60Hz, 220V/60Hz		
		倍電圧	UL・CE・CCC	380V/50Hz, 400V/50Hz, 400V/60Hz, 440V/60Hz		
		異電圧	韓国・欧州 UL・CE・CCC	220V/60Hz・380V/60Hz(二重電圧)		
			中国・欧州 UL・CE・CCC	220V/50Hz・380V/50Hz(二重電圧) 230V/50Hz		
			北米・欧州 UL・CE・CCC	208V/60Hz・230V/60Hz・460V/60Hz(二重電圧) 400V/50Hz		
	北米・欧州 UL・CE・CCC		415V/50Hz, 440V/50Hz, 480V/60Hz			
		北米 UL	575V/60Hz			
耐熱クラス	F種					
始動方式	直入れ					
保護冷却方式	全閉外扇(0.1kW全機種と0.2kWのブレーキなしは全閉自冷)					
極数	4					
定格	連続					
減速部	減速方式	ハイポイドギアとヘリカルギア				
	潤滑方式	グリース潤滑(メンテナンスフリー)				
	出力軸	新JISキー(JIS B 1301-1996普通形) ※キー材は付属されています。				
	出力軸材質	S43C	SUS420J2またはS43C			
ケース材質	アルミダイカスト(50枠は鋳鉄、1.5kW40枠はアルミ鋳物)					
周囲条件	周囲温度	-10℃~40℃				
	周囲湿度	85%以下(結露なきこと)	100%以下(結露なきこと)			
	高度	1,000m以下				
	雰囲気	腐食性ガス・爆発性ガス・蒸気などのないこと。 じんあいを含まない換気の良い場所であること。		腐食性ガス・爆発性ガス・蒸気などのないこと。 水中や高水圧のかかる場所では使用できません。		
設置場所	屋内		屋内外			
塗装	塗装方式	アニオン塗装 アクリル系塗料				
	塗装色	グレー(マンセル値:9B6/0.5)				
取付方向	水平、垂直、傾斜等、据付角度の制限なし					

機種・型式記号 H2シリーズ(直交軸)

下記のような記号によって区分しておりますので、ご注文・ご照会の際はこの記号でご指示ください。

ギアヘッド型式					モータ型式								ブレーキ仕様	オプション	
シリーズ	取付	枠番	軸配置	減速比	モータシリーズ	モータ仕様	容量	相数	電源電圧	規格	ターミナルボックス	ブレーキ	補助記号	仕様記号	
H2	F	22	L	5	M	M	01	T	N	N	T	N			
H2	L	32	M	15	W	D	08	T	W	N	E	V4	X	AA	
H2	L	50	T	120	M	D	15	T	K	N	T	B2	X	T9HZ	
①	②	③	④	⑤	⑥	⑦	⑧	⑨	⑩	⑪	⑫	⑬	⑭	⑮	

①シリーズ名	H2 : H2シリーズ(直交軸)													
②取付け・タイプ区分	L : 脚取付													
	F : フランジ取付													
③枠番及び出力軸径	出力軸径(外径)													
④出力軸 軸配置と材質	配置図			入力軸側(↑)から見て出力軸が左に出るもの			入力軸側(↑)から見て出力軸が右に出るもの			入力軸側(↑)から見て出力軸が両方に出るもの			対応モータ区分(⑥参照)	
	材質	S43C	L	R	T	M : インダクション標準モータ W : インダクション防水モータ W : インダクション防水モータ								
		SUS420J2	H	M	B									
⑤減速比	5 : 1/5 ~ 15X : 1/1500													
⑥モータ区分	M : インダクション標準(IP40 or IP44)													
	W : インダクション防水(IP65)													
⑦モータ仕様	M : IE1効率 F種 標準モータ (0.1kW~0.4kW)													
	D : IE3効率 F種 標準モータ (0.75kW~2.2kW)													
⑧モータ容量	01 : 0.1kW													
	02 : 0.2kW													
	04 : 0.4kW													
	08 : 0.75kW													
	15 : 1.5kW													
	22 : 2.2kW													
⑨相数	T : 三相													
⑩電源電圧	N : 200V/50Hz, 200V/60Hz, 220V/60Hz													
	W : 380V/50Hz, 400V/50Hz, 400V/60Hz, 440V/60Hz													
	K : 220V/60Hz, 380V/60Hz													
	C : 220V/50Hz, 230V/50Hz, 380V/50Hz													
	A : 208V/60Hz, 230V/60Hz, 460V/60Hz, 400V/50Hz													
	E : 415V/50Hz, 440V/50Hz, 480V/60Hz M : 575V/60Hz													
⑪規格	N : CE・UL・CCC													
	A : UL ※電源電圧 : M(575V/60Hz)のみ													
⑫ターミナルボックス	T : T型ターミナルボックス(鋼板)													
	E : E型ターミナルボックス(アルミ)(インダクションモータ防水)													
	N : ターミナルボックスなし(リード線バラ出し)													
⑬ブレーキ仕様	対応モータ区分(⑥参照)						ブレーキ仕様							
	M : インダクション標準モータ						N : ブレーキなし							
							B2 : 200V級ブレーキ付							
							B4 : 400V級ブレーキ付							
	W : インダクション防水モータ						J2 : ブレーキ手動解放装置付(オプション)200V級ブレーキ付							
							J4 : ブレーキ手動解放装置付(オプション)400V級ブレーキ付							
N : ブレーキなし														
						V2 : 防水200V級ブレーキ付								
						V4 : 防水400V級ブレーキ付								
⑭補助記号	空欄 : 標準仕様													
	X : 特殊仕様追加認識記号													
⑮仕様記号	整流器内蔵 結線指示記号 詳細は(P.E32)の仕様記号一覧表をご参照ください。													
	ターミナルボックス 位置指示記号 詳細は(P.E45)の仕様記号一覧表をご参照ください。													
	その他の仕様記号は、(P.E62)の仕様記号一覧表をご参照ください。													



標準機種構成表

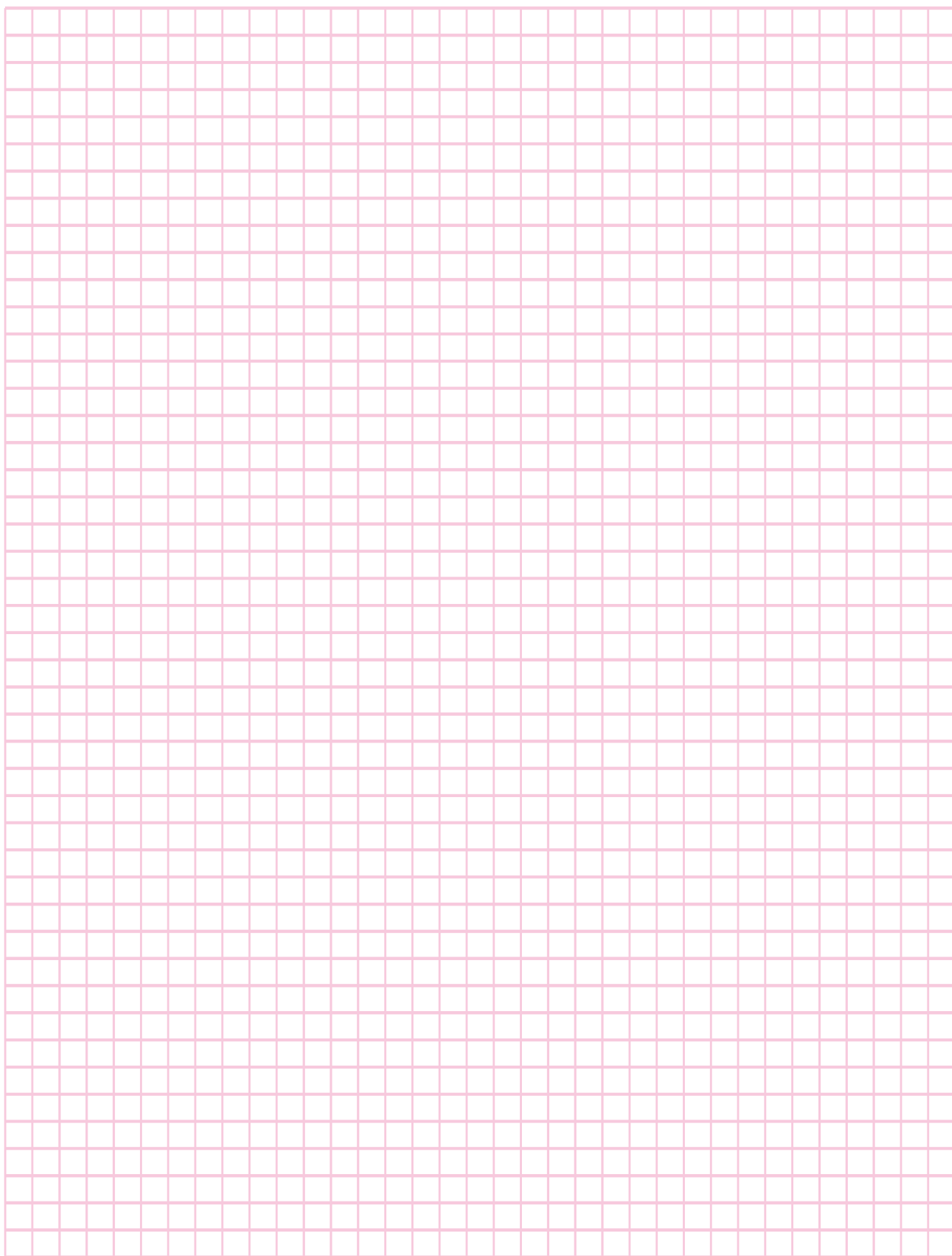
型式	4Pモータ容量	枠番	出力軸配置	減速比									
ギアモータ IP44	三相0.1kW	22 注1)	L H	1/5	1/10	1/15	1/20	1/25	1/30	1/40	1/50		
			R M	1/60	1/80	1/100	1/120	1/160	1/200	1/240			
		28	L H	1/300	1/375	1/450							
			R M										
		32	L H	1/600	1/750	1/900	1/1200	1/1500					
			R M										
	三相0.2kW	22 注1)	L H	1/5	1/10	1/15	1/20	1/25	1/30	1/40	1/50		
			R M	1/60									
		28	L H	1/80	1/100	1/120	1/160	1/200	1/240				
			R M										
		32	L H	1/300	1/375	1/450							
			R M										
ブレーキ付 ギアモータ IP44	三相0.4kW	28	L H	1/5	1/10	1/15	1/20	1/25	1/30	1/40	1/50		
			R M	1/60									
		32	L H	1/80	1/100	1/120	1/160	1/200	1/240				
			R M										
		40	L H	1/600	1/750	1/900	1/1200	1/1500					
			R M										
ブレーキ 手動解放付 ギアモータ IP44	三相0.4kW	40	L H	1/300	1/375	1/450							
			R M										
		50	L H	1/600	1/750	1/900	1/1200	1/1500					
			R M										
		防水ギアモータ IP65	三相0.75kW	32	L H	1/5	1/10	1/15	1/20	1/25	1/30	1/40	1/50
					R M	1/60							
40	L H			1/80	1/100	1/120	1/160	1/200	1/240				
	R M												
50	L H			1/300	1/375	1/450							
	R M												
防水ブレーキ付 ギアモータ IP65	三相0.75kW	40	L H	1/5	1/10	1/15	1/20	1/25	1/30	1/40	1/50		
			R M	1/60									
		50	L H	1/80	1/100	1/120	1/160	1/200	1/240				
			R M										
		注2)	三相1.5kW	40	L H	1/5	1/10	1/15	1/20	1/25	1/30	1/40	1/50
					R M	1/60							
注2)	三相2.2kW	50	L H	1/80	1/100	1/120	1/160	1/200	1/240				
			R M										
注2)	三相2.2kW	50	L H	1/5	1/10	1/15	1/20	1/25	1/30	1/40	1/50		
			R M	1/60	1/80	1/100	1/120						

(注) 1. 枠番22のみフランジ取付(H2F)もあります。

2. 1.5kW、2.2kWの防水ブレーキ付ギアモータはありません。

3. 出力軸配置H・M・B(SUS420J2)は防水ギアモータ、防水ブレーキ付ギアモータとなります。

4. はトルク制限機種です。性能表の許容トルクにご注意ください。





直交軸

0.1kW-2.2kW

ギアモータ

ブレーキ付ギアモータ

性能表/寸法図

H2
シリーズ

ギアモータ ブレーキ付ギアモータ

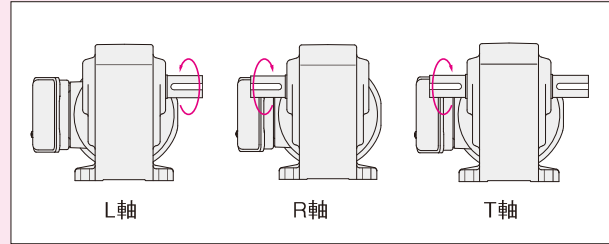
H2シリーズ 三相 0.1kW

性能表

性能表／寸法図内カッコの値はブレーキ付ギアモータの表示です。

【注意事項】

- 性能表／寸法図内カッコの値はブレーキ付ギアモータの表示です。
- 出力軸回転速度はモータ同期回転速度と呼び減速比に対する値です。
- 性能表内 は(P.E24)に示した結線(正転)の場合、出力軸方向より見てL軸は右回転、R軸・T軸は左回転であることを示します。(右図参照)



容量	電源・規格記号	電圧(V)	周波数(Hz)	定格電流(A)	定格回転速度(r/min)	耐熱クラス	保護冷却方式
0.1kW	NN	200/200/220	50/60/60	0.61/0.54/0.54	1410/1690/1710	F	全閉自冷
	WN	380/400/400/440	50/50/60/60	0.31/0.31/0.28/0.28	1400/1410/1690/1720		
	KN	220/380	60/60	0.52/0.30	1680/1680		
	CN	220/230/380	50/50/50	0.55/0.54/0.31	1400/1410/1400		
	AN	208/230/460/400	60/60/60/50	0.54/0.57/0.29/0.31	1690/1730/1730/1410		
	EN	415/440/480	50/50/60	0.30/0.29/0.26	1390/1420/1720		
	MA	575	60	0.20	1700		

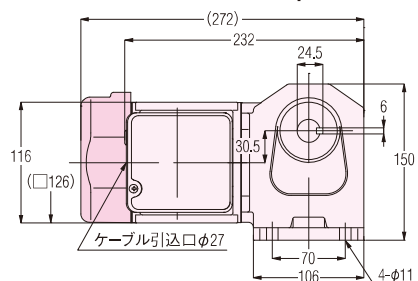
モータ容量	枠番	減速比	実減速比	出力軸回転速度(r/min)		出力軸許容トルク				出力軸許容O.H.L.		外形寸法図の頁・図番・概略質量 ギアモータ(ブレーキ付)	
						N·m		kgf·m		N	kgf	H2L	H2F
				50Hz	60Hz	50Hz	60Hz	50Hz	60Hz				
三相 0.1kW	22	1/ 5	1/ 5	300	360	2.8	2.4	0.29	0.24	588	60	P.B11 図B-1 6.5kg (8kg)	P.B11 図B-4 6.5kg (8kg)
		1/ 10	1/ 10	150	180	5.7	4.8	0.58	0.49	931	95		
		1/ 15	1/ 15	100	120	8.6	7.2	0.88	0.73	1030	105		
		1/ 20	1/ 20	75	90	12	9.5	1.2	0.97	1180	120		
		1/ 25	1/ 25	60	72	15	12	1.5	1.2	1270	130		
		1/ 30	1/ 30	50	60	18	15	1.8	1.5	1370	140		
		1/ 40	1/ 40	37.5	45	23	19	2.3	1.9	1570	160		
		1/ 50	1/ 50	30	36	28	24	2.9	2.4	1720	175		
		1/ 60	1/ 59	25	30	34	28	3.5	2.9	1760	180		
		1/ 80	1/ 80	18.8	22.5	44	37	4.5	3.8	1760	180		
		1/ 100	1/ 100	15	18	55	46	5.6	4.7	1760	180		
		1/ 120	1/ 120	12.5	15	67	55	6.8	5.6	1760	180		
		1/ 160	1/ 160	9.4	11.2	88	74	9	7.5	1760	180		
	※1/ 240	1/ 236	6.3	7.5	118	111	12	11.3	1760	180			
	28	1/ 300	7/ 2120	5	6	145	121	14.8	12.3	2840	290	P.B11 図B-2 10kg (11.5kg)	
		1/ 375	7/ 2650	4	4.8	181	151	18.5	15.4	2840	290		
		1/ 450	7/ 3127	3.3	4	218	181	22.2	18.5	2840	290		
	32	1/ 600	7/ 4240	2.5	3	286	238	29.2	24.3	4120	420	P.B11 図B-3 13kg (14.5kg)	
		1/ 750	7/ 5300	2	2.4	358	298	36.5	30.4	4120	420		
		1/ 900	7/ 6360	1.7	2	429	358	43.8	36.5	4120	420		
		※1/1200	7/ 8480	1.3	1.5	431	431	44	44	4120	420		
		※1/1500	7/10600	1	1.2	431	431	44	44	4120	420		

- (注) 1. 許容O.H.L.は、出力軸中央の位置の値です。
 2. 注意事項を必ずお読みください。出力軸の回転方向について明記してあります。
 3. ※印はトルク制限機種です。性能表の許容トルクにご注意ください。

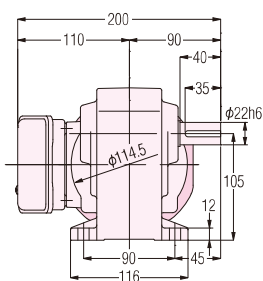
脚取付型

図B-1

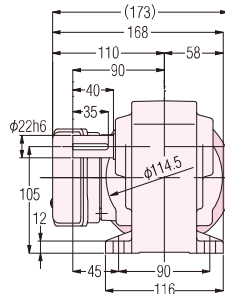
H2L22 $\frac{1}{2}$ 5~240-MM01T**TN
(H2L22 $\frac{1}{2}$ 5~240-MM01T**TB*)



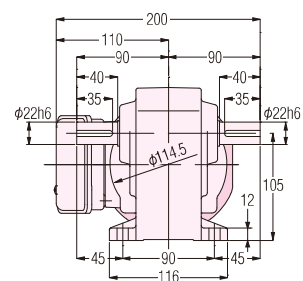
概略質量 6.5kg(8kg)



L軸



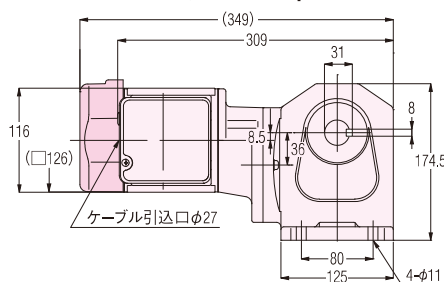
R軸



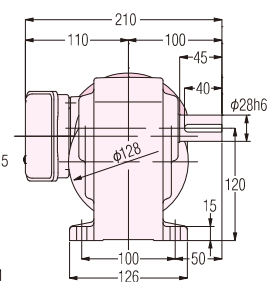
T軸

図B-2

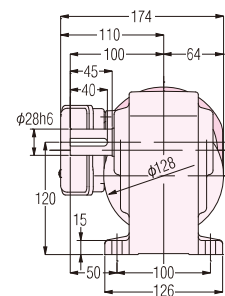
H2L28 $\frac{1}{2}$ 300~450-MM01T**TN
(H2L28 $\frac{1}{2}$ 300~450-MM01T**TB*)



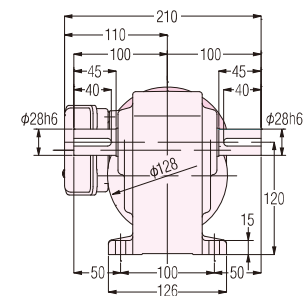
概略質量 10kg(11.5kg)



L軸



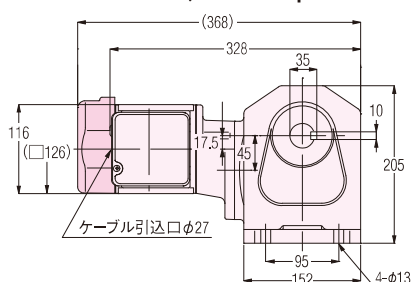
R軸



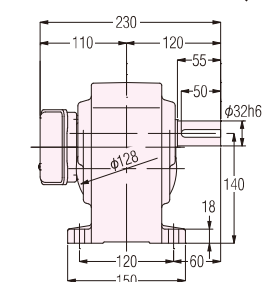
T軸

図B-3

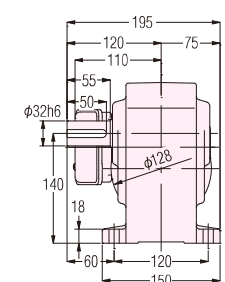
H2L32 $\frac{1}{2}$ 600~15X-MM01T**TN
(H2L32 $\frac{1}{2}$ 600~15X-MM01T**TB*)



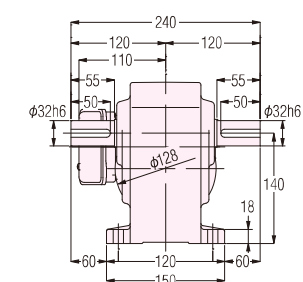
概略質量 13kg(14.5kg)



L軸



R軸

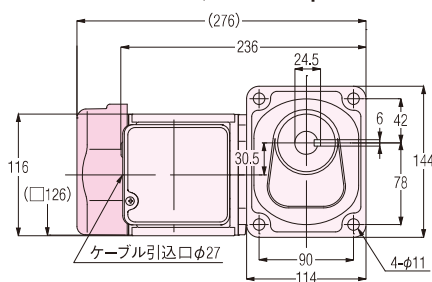


T軸

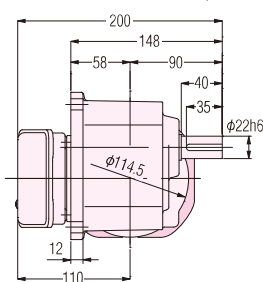
フランジ取付型

図B-4

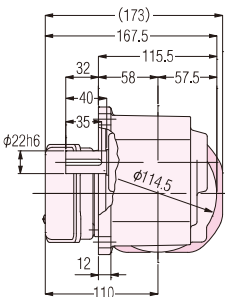
H2F22 $\frac{1}{2}$ 5~240-MM01T**TN
(H2F22 $\frac{1}{2}$ 5~240-MM01T**TB*)



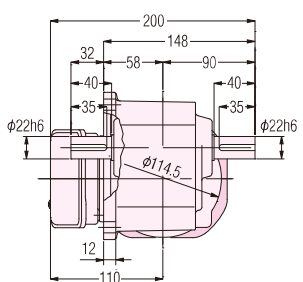
概略質量 6.5kg(8kg)



L軸



R軸



T軸

ギアモータ ブレーキ付ギアモータ

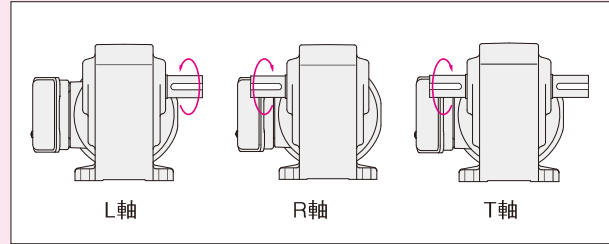
H2シリーズ 三相 0.2kW

性能表

性能表 / 寸法図内カッコの値はブレーキ付ギアモータの表示です。

【注意事項】

- 性能表 / 寸法図内カッコの値はブレーキ付ギアモータの表示です。
- 出力軸回転速度はモータ同期回転速度と呼び減速比に対する値です。
- 性能表内 は(P.E24)に示した結線(正転)の場合、出力軸方向より見てL軸は右回転、R軸・T軸は左回転であることを示します。(右図参照)



容量	電源・規格記号	電圧(V)	周波数(Hz)	定格電流(A)	定格回転速度(r/min)	耐熱クラス	保護冷却方式
0.2kW	NN	200/200/220	50/60/60	1.1/1.0/1.0	1400/1680/1700	F	全閉自冷 (全閉外扇)
	WN	380/400/400/440	50/50/60/60	0.56/0.56/0.50/0.50	1390/1400/1680/1710		
	KN	220/380	60/60	0.93/0.52	1680/1680		
	CN	220/230/380	50/50/50	0.99/0.98/0.56	1400/1410/1390		
	AN	208/230/460/400	60/60/60/50	1.0/1.0/0.50/0.56	1680/1720/1720/1400		
	EN	415/440/480	50/50/60	0.50/0.50/0.45	1370/1400/1700		
MA	575	60	0.40	1710			

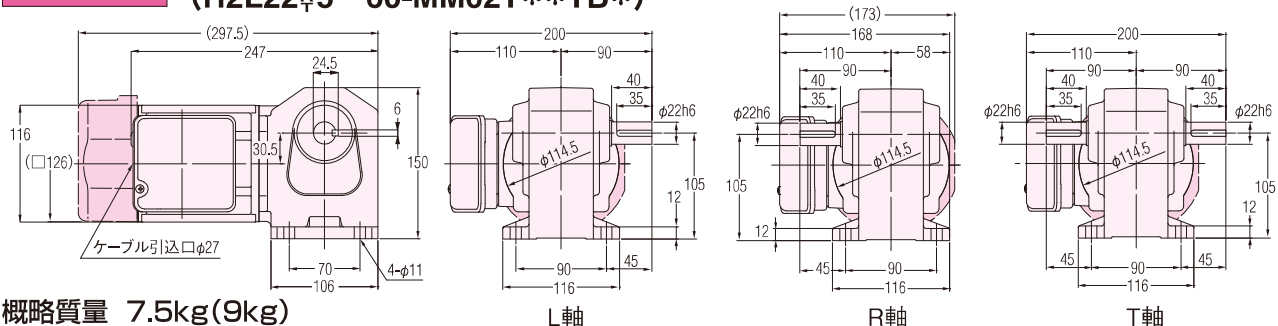
モータ容量	枠番	減速比	実減速比	出力軸回転速度(r/min)		出力軸許容トルク				出力軸許容O.H.L.		外形寸法図の頁・図番・概略質量 ギアモータ(ブレーキ付)	
						N·m		kgf·m				H2L	H2F
				50Hz	60Hz	50Hz	60Hz	50Hz	60Hz	N	kgf		
三相 0.2kW	22	1/ 5	1/ 5	300	360	5.7	4.8	0.58	0.49	588	60	P.B13 図B-5 7.5kg (9kg)	P.B14 図B-9 7.5kg (9kg)
		1/ 10	1/ 10	150	180	12	9.5	1.2	0.97	931	95		
		1/ 15	1/ 15	100	120	18	15	1.8	1.5	1030	105		
		1/ 20	1/ 20	75	90	23	19	2.3	1.9	1180	120		
		1/ 25	1/ 25	60	72	28	24	2.9	2.4	1270	130		
		1/ 30	1/ 30	50	60	34	28	3.5	2.9	1370	140		
		1/ 40	1/ 40	37.5	45	46	38	4.7	3.9	1570	160		
		1/ 50	1/ 50	30	36	57	48	5.8	4.9	1720	175		
	1/ 60	1/ 59	25	30	69	57	7	5.8	1810	185			
	28	1/ 80	1/ 80	18.8	22.5	88	74	9	7.5	2450	250	P.B13 図B-6 9.5kg (11kg)	/
		1/ 100	1/ 100	15	18	111	92	11.3	9.4	2650	270		
		1/ 120	1/ 120	12.5	15	133	111	13.6	11.3	2740	280		
		1/ 160	1/ 160	9.4	11.2	177	148	18.1	15.1	2840	290		
		1/ 200	1/ 200	7.5	9	221	184	22.6	18.8	2840	290		
		1/ 240	1/ 236	6.3	7.5	245	221	25	22.6	2840	290		
	32	1/ 300	7/ 2120	5	6	294	245	30	25	3820	390	P.B13 図B-7 13.5kg (15kg)	/
		1/ 375	7/ 2650	4	4.8	368	306	37.5	31.2	4120	420		
		1/ 450	7/ 3127	3.3	4	431	368	44	37.5	4120	420		
	40	1/ 600	7/ 4240	2.5	3	588	490	60	50	6760	690	P.B13 図B-8 22kg (23.5kg)	/
		1/ 750	7/ 5300	2	2.4	735	613	75	62.5	6760	690		
※1/ 900		7/ 6360	1.7	2	764	735	78	75	6760	690			
※1/1200		7/ 8480	1.3	1.5	764	764	78	78	6760	690			
※1/1500		7/10600	1	1.2	764	764	78	78	6760	690			

- (注) 1. 許容O.H.Lは、出力軸中央の位置の値です。
 2. 注意事項を必ずお読みください。出力軸の回転方向について明記してあります。
 3. ※印はトルク制限機種です。性能表の許容トルクにご注意ください。

脚取付型

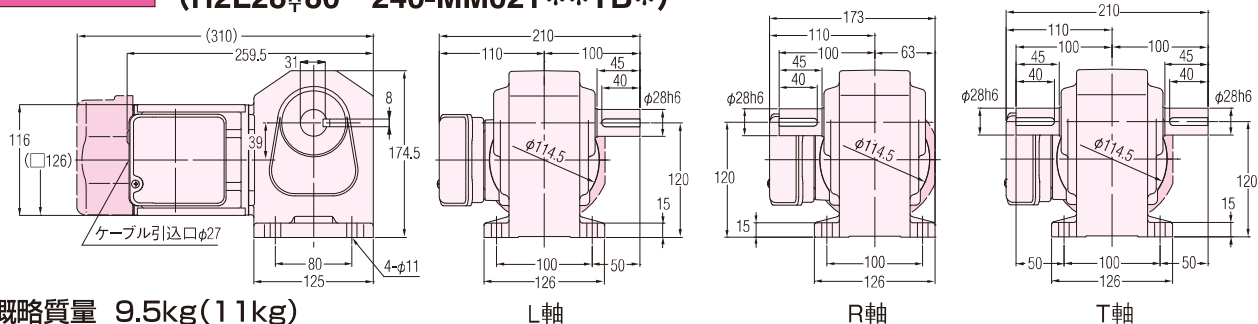
図B-5

H2L22 $\frac{1}{2}$ 5~60-MM02T**TN
(H2L22 $\frac{1}{2}$ 5~60-MM02T**TB*)



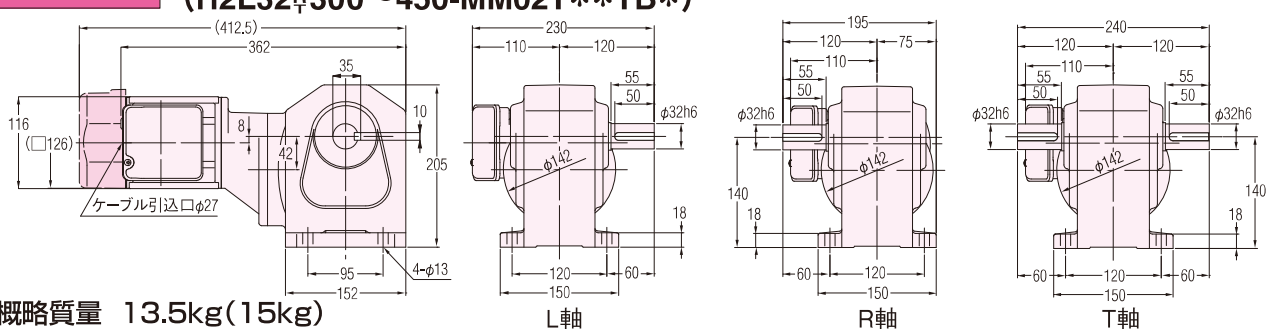
図B-6

H2L28 $\frac{1}{2}$ 80~240-MM02T**TN
(H2L28 $\frac{1}{2}$ 80~240-MM02T**TB*)



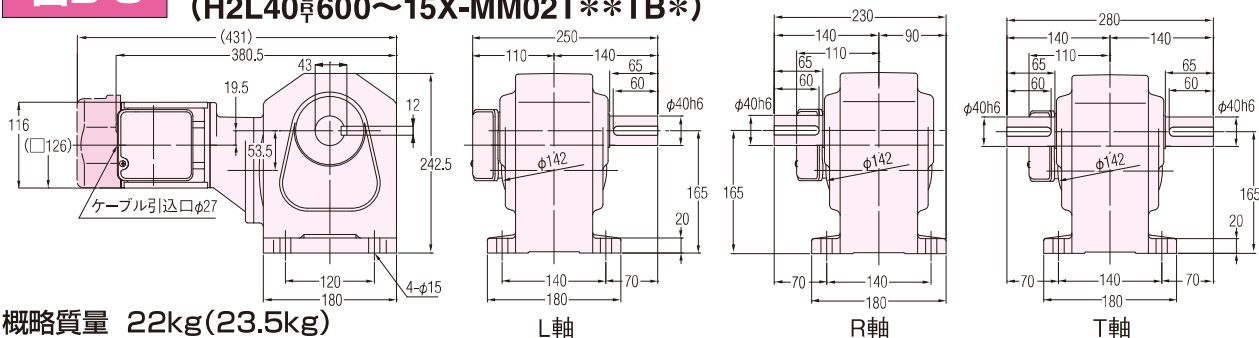
図B-7

H2L32 $\frac{1}{2}$ 300~450-MM02T**TN
(H2L32 $\frac{1}{2}$ 300~450-MM02T**TB*)



図B-8

H2L40 $\frac{1}{2}$ 600~15X-MM02T**TN
(H2L40 $\frac{1}{2}$ 600~15X-MM02T**TB*)



ギアモータ ブレーキ付ギアモータ

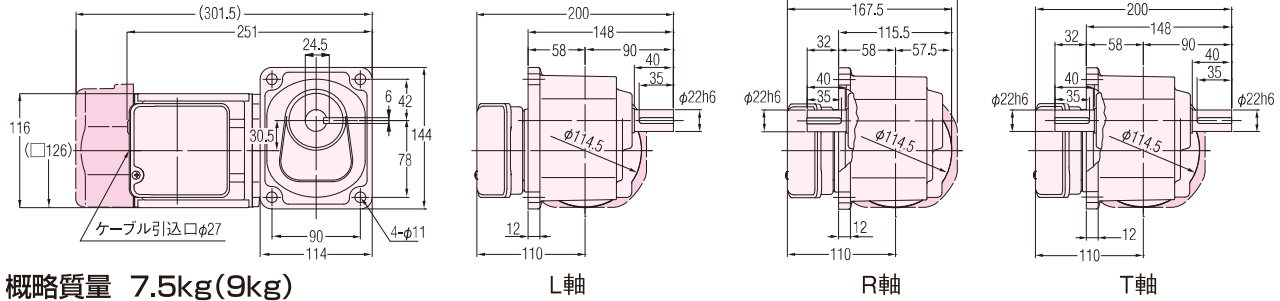
H2シリーズ 三相 0.2kW

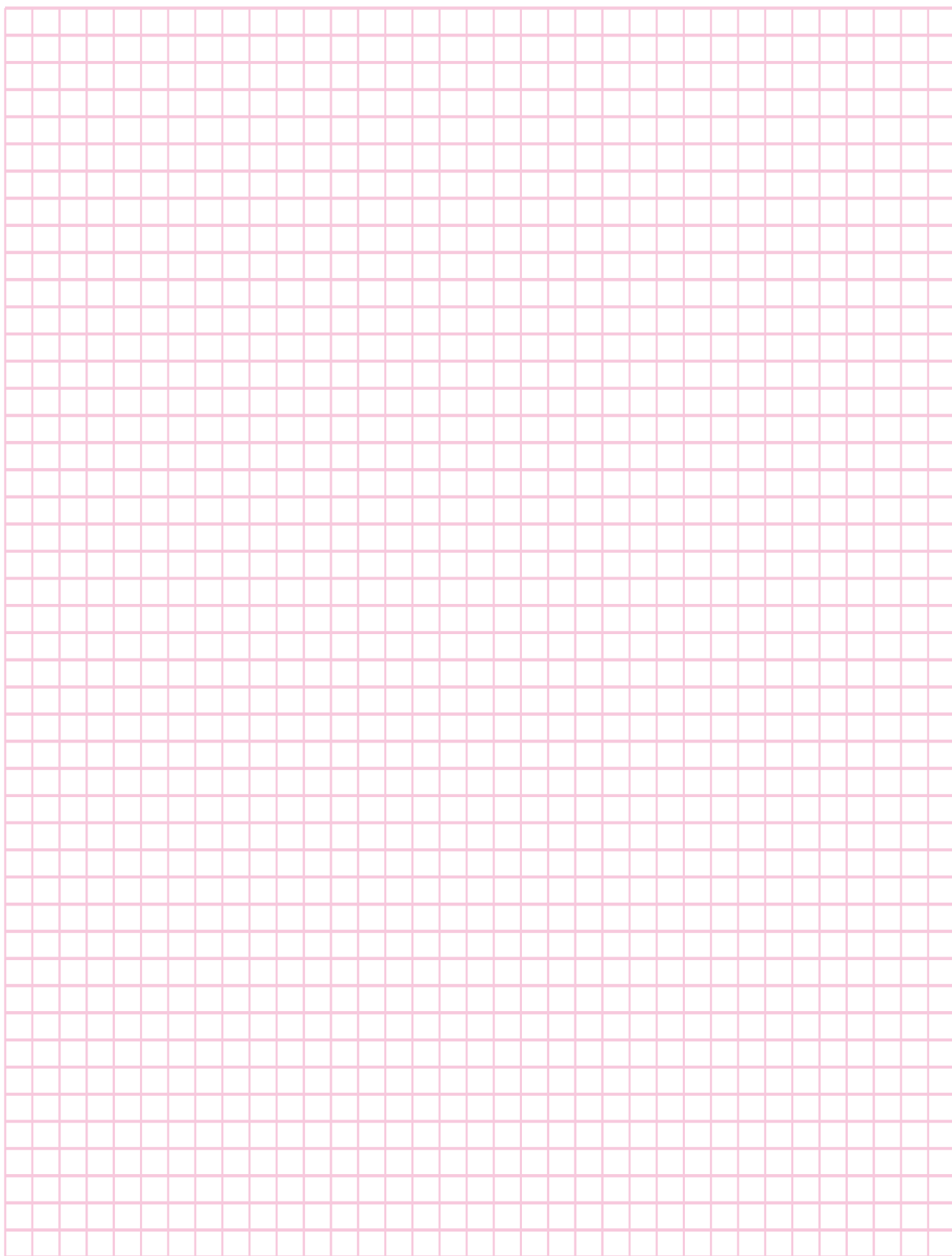
フランジ取付型

寸法図内カッコの値はブレーキ付ギアモータの表示です。

図B-9

H2F22 $\frac{5}{5}$ ~60-MM02T**TN
(H2F22 $\frac{5}{5}$ ~60-MM02T**TB*)





ギアモータ ブレーキ付ギアモータ

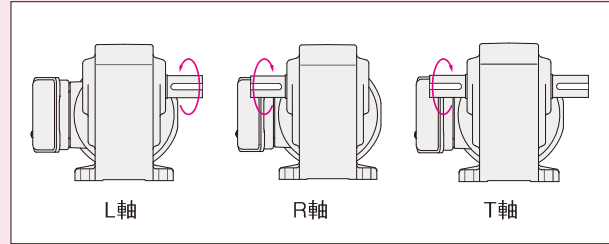
H2シリーズ 三相 0.4kW

性能表

性能表／寸法図内カッコの値はブレーキ付ギアモータの表示です。

【注意事項】

- 性能表／寸法図内カッコの値はブレーキ付ギアモータの表示です。
- 出力軸回転速度はモータ同期回転速度と呼び減速比に対する値です。
- 性能表内 は(P.E24)に示した結線(正転)の場合、出力軸方向より見てL軸は右回転、R軸・T軸は左回転であることを示します。(右図参照)



容量	電源・規格記号	電圧(V)	周波数(Hz)	定格電流(A)	定格回転速度(r/min)	耐熱クラス	保護冷却方式
0.4kW	NN	200/200/220	50/60/60	2.1/1.8/1.8	1400/1680/1700	F	全閉外扇
	WN	380/400/400/440	50/50/60/60	1.0/1.0/0.9/0.9	1390/1400/1680/1710		
	KN	220/380	60/60	1.7/1.0	1670/1670		
	CN	220/230/380	50/50/50	1.8/1.8/1.0	1390/1400/1390		
	AN	208/230/460/400	60/60/60/50	1.8/1.8/0.9/1.0	1680/1720/1720/1400		
	EN	415/440/480	50/50/60	0.96/0.95/0.82	1390/1410/1680		
MA	575	60	0.68	1700			

モータ容量	枠番	減速比	実減速比(分数)	出力軸回転速度(r/min)		出力軸許容トルク				出力軸許容O.H.L.		外形寸法図の頁・図番・概略質量 ギアモータ(ブレーキ付)
				出力軸回転速度(r/min)		N·m		kgf·m		出力軸許容O.H.L.		
				50Hz	60Hz	50Hz	60Hz	50Hz	60Hz	N	kgf	H2L
三相 0.4kW	28	1/ 5	1/ 5	300	360	12	9.5	1.2	0.97	931	95	P.B17 図B-10 11kg (12.5kg)
		1/ 10	1/ 10	150	180	23	19	2.3	1.9	1470	150	
		1/ 15	1/ 15	100	120	34	28	3.5	2.9	1670	170	
		1/ 20	1/ 20	75	90	46	38	4.7	3.9	1860	190	
		1/ 25	1/ 25	60	72	57	48	5.8	4.9	2010	205	
		1/ 30	1/ 30	50	60	69	57	7	5.8	2210	225	
		1/ 40	1/ 40	37.5	45	92	76	9.4	7.8	2450	250	
		1/ 50	1/ 50	30	36	115	95	11.7	9.7	2650	270	
	1/ 60	1/ 59	25	30	137	115	14	11.7	2740	280		
	32	1/ 80	1/ 80	18.8	22.5	177	148	18.1	15.1	3430	350	P.B17 図B-11 14kg (15.5kg)
		1/ 100	1/ 100	15	18	221	184	22.6	18.8	3820	390	
		1/ 120	1/ 120	12.5	15	266	221	27.1	22.6	4120	420	
		1/ 160	1/ 160	9.4	11.2	355	295	36.2	30.1	4120	420	
		1/ 200	1/ 200	7.5	9	431	369	44	37.7	4120	420	
		*1/ 240	1/ 236	6.3	7.5	431	431	44	44	4120	420	
	40	1/ 300	7/ 2080	5	6	572	477	58.4	48.7	6760	690	P.B17 図B-12 24.5kg (26kg)
		1/ 375	7/ 2600	4	4.8	715	597	73	60.9	6760	690	
		*1/ 450	7/ 3120	3.3	4	764	715	78	73	6760	690	
	50	1/ 600	21/12220	2.5	3	1150	955	116.9	97.4	9510	970	P.B17 図B-13 54.5kg (56kg)
		*1/ 750	1/ 728	2	2.4	1230	1190	125	121.7	9510	970	
		*1/ 900	7/ 6240	1.7	2	1230	1230	125	125	9510	970	
*1/1200		21/24440	1.3	1.5	1230	1230	125	125	9510	970		
*1/1500		1/ 1456	1	1.2	1230	1230	125	125	9510	970		

- (注) 1. 許容O.H.L.は、出力軸中央の位置の値です。
 2. 注意事項を必ずお読みください。出力軸の回転方向について明記してあります。
 3. *印はトルク制限機種です。性能表の許容トルクにご注意ください。

ギアモータ ブレーキ付ギアモータ

IE3

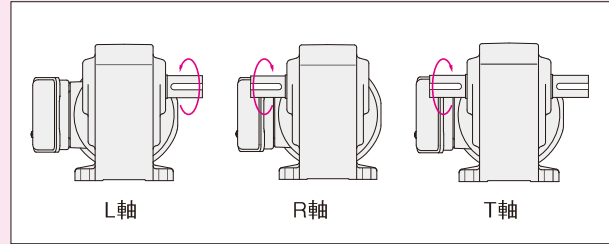
H2シリーズ 三相 0.75kW

性能表

性能表 / 寸法図内カッコの値はブレーキ付ギアモータの表示です。

【注意事項】

- 性能表 / 寸法図内カッコの値はブレーキ付ギアモータの表示です。
- 出力軸回転速度はモータ同期回転速度と呼び減速比に対する値です。
- 性能表内 は〈P.E24〉に示した結線(正転)の場合、出力軸方向より見てL軸は右回転、R軸・T軸は左回転であることを示します。(右図参照)



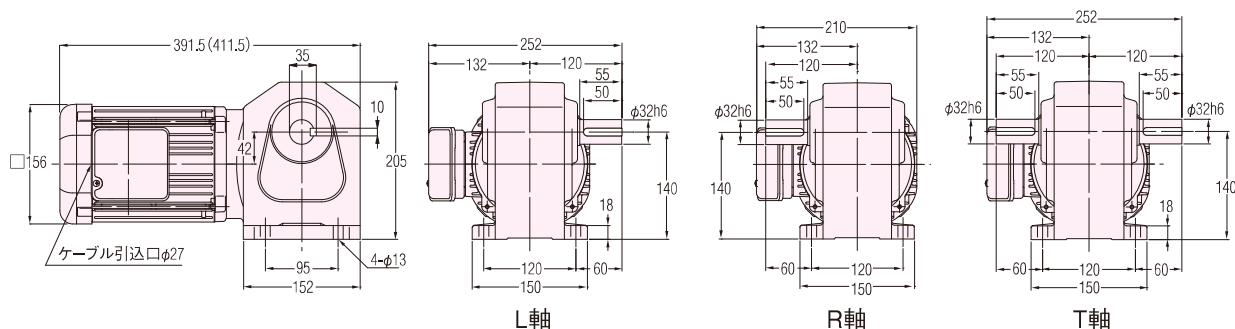
容量	電源・規格記号	電圧(V)	周波数(Hz)	定格電流(A)	定格回転速度(r/min)	耐熱クラス	保護冷却方式
0.75kW	NN	200/200/220	50/60/60	3.2/3.0/2.9	1440/1720/1740	F	全閉外扇
	WN	380/400/400/440	50/50/60/60	1.65/1.60/1.50/1.40	1430/1440/1730/1740		
	KN	220/380	60/60	2.8/1.6	1750/1750		
	CN	220/230/380	50/50/50	2.8/2.7/1.65	1430/1440/1430		
	AN	208/230/460/400	60/60/60/50	2.9/2.8/1.4/1.6	1740/1750/1750/1440		
	EN	415/440/480	50/50/60	1.50/1.50/1.35	1440/1450/1750		
	MA	575	60	1.10	1750		

モータ容量	枠番	減速比	実減速比(分数)	出力軸回転速度(r/min)		出力軸許容トルク				出力軸許容O.H.L.		外形寸法図の頁・図番・概略質量 ギアモータ(ブレーキ付) H2L
				50Hz	60Hz	N·m		kgf·m		N	kgf	
				50Hz	60Hz	50Hz	60Hz	50Hz	60Hz	N	kgf	
三相 0.75kW	32	1/ 5	1/ 5	300	360	22	18	2.2	1.8	1520	155	P.B19 図B-14 21kg (23.5kg)
		1/ 10	1/ 10	150	180	43	36	4.4	3.7	2010	205	
		1/ 15	1/ 15	100	120	65	54	6.6	5.5	2210	225	
		1/ 20	1/ 20	75	90	86	72	8.8	7.3	2450	250	
		1/ 25	1/ 25	60	72	108	89	11	9.1	2740	280	
		1/ 30	1/ 30	50	60	128	107	13.1	11	2940	300	
		1/ 40	1/ 40	37.5	45	172	143	17.5	14.6	3430	350	
		1/ 50	1/ 50	30	36	215	179	21.9	18.3	3820	390	
	1/ 60	1/ 59	25	30	258	215	26.3	21.9	4120	420		
	40	1/ 80	1/ 80	18.8	22.5	332	277	33.9	28.3	5780	590	P.B19 図B-15 29.5kg (32kg)
		1/100	1/ 100	15	18	416	346	42.4	35.3	6080	620	
		1/120	1/ 120	12.5	15	498	415	50.8	42.4	6270	640	
		1/160	1/ 160	9.4	11.2	664	554	67.8	56.5	6470	660	
		※1/200	1/ 200	7.5	9	764	692	78	70.6	6660	680	
	※1/240	1/ 240	6.3	7.5	764	764	78	78	6660	680		
	50	1/300	7/2120	5	6	1070	895	109.6	91.3	7740	790	P.B19 図B-16 62kg (64.5kg)
		※1/375	7/2650	4	4.8	1230	1120	125	114.1	8040	820	
		※1/450	7/3180	3.3	4	1230	1230	125	125	8530	870	

- (注) 1. 許容O.H.L.は、出力軸中央の位置の値です。
 2. 注意事項を必ずお読みください。出力軸の回転方向について明記してあります。
 3. ※印はトルク制限機種です。性能表の許容トルクにご注意ください。

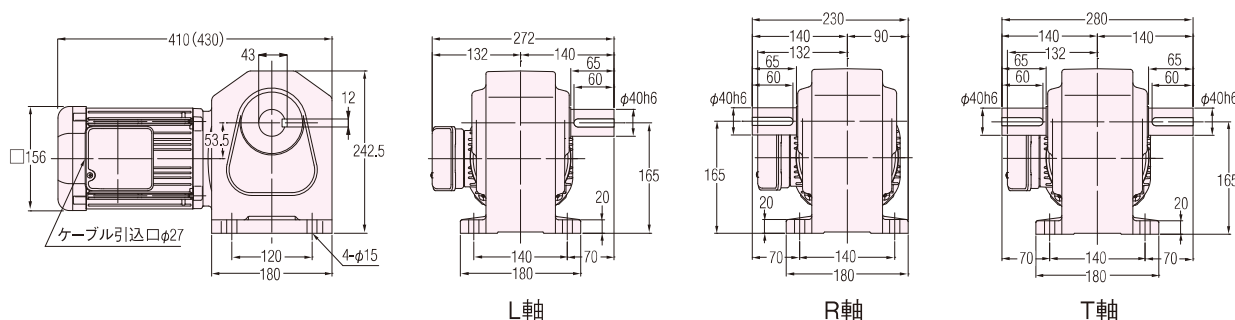
脚取付型

図B-14 H2L32 $\frac{1}{2}$ 5~60-MD08T**TN
(H2L32 $\frac{1}{2}$ 5~60-MD08T**TB*)



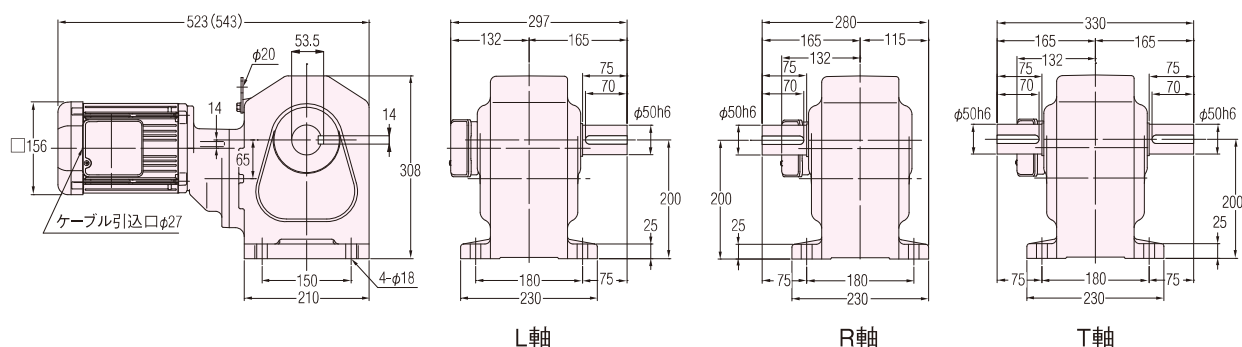
概略質量 21kg(23.5kg)

図B-15 H2L40 $\frac{1}{2}$ 80~240-MD08T**TN
(H2L40 $\frac{1}{2}$ 80~240-MD08T**TB*)



概略質量 29.5kg(32kg)

図B-16 H2L50 $\frac{1}{2}$ 300~450-MD08T**TN
(H2L50 $\frac{1}{2}$ 300~450-MD08T**TB*)



概略質量 62kg(64.5kg)

ギアモータ ブレーキ付ギアモータ

IE3

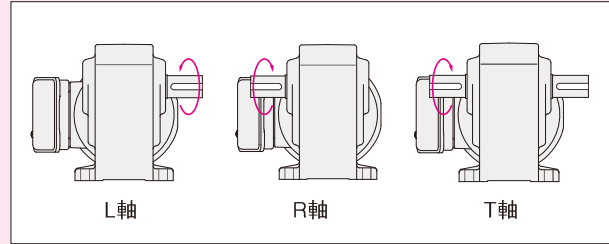
H2シリーズ 三相 1.5kW

性能表

性能表／寸法図内カッコの値はブレーキ付ギアモータの表示です。

【注意事項】

- 性能表／寸法図内カッコの値はブレーキ付ギアモータの表示です。
- 出力軸回転速度はモータ同期回転速度と呼び減速比に対する値です。
- 性能表内 は〈P.E24〉に示した結線(正転)の場合、出力軸方向より見てL軸は右回転、R軸・T軸は左回転であることを示します。(右図参照)



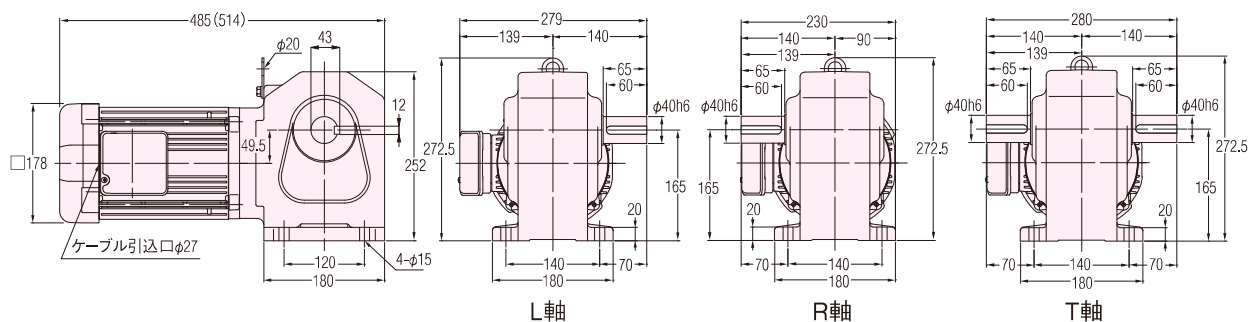
容量	電源・規格記号	電圧(V)	周波数(Hz)	定格電流(A)	定格回転速度(r/min)	耐熱クラス	保護冷却方式
1.5kW	NN	200/200/220	50/60/60	6.4/6.0/5.7	1450/1740/1750	F	全閉外扇
	WN	380/400/400/440	50/50/60/60	3.3/3.2/3.0/2.9	1440/1450/1740/1750		
	KN	220/380	60/60	5.6/3.2	1760/1760		
	CN	220/230/380	50/50/50	5.6/5.6/3.3	1450/1460/1440		
	AN	208/230/460/400	60/60/60/50	5.9/5.7/2.9/3.2	1750/1760/1760/1450		
	EN	415/440/480	50/50/60	3.0/3.0/2.7	1460/1470/1760		
	MA	575	60	2.2	1760		

モータ容量	枠番	減速比	実減速比(分数)	出力軸回転速度(r/min)		出力軸許容トルク				出力軸許容O.H.L.		外形寸法図の頁・図番・概略質量 ギアモータ(ブレーキ付) H2L
						N・m		kgf・m		N	kgf	
				50Hz	60Hz	50Hz	60Hz	50Hz	60Hz			
三相 1.5kW	40	1/5	1/5	300	360	43	36	4.4	3.7	2650	270	P.B21 図B-17 36.5kg (40kg)
		1/10	1/10	150	180	86	72	8.8	7.3	3530	360	
		1/15	1/15	100	120	128	107	13.1	11	4410	450	
		1/20	1/20	75	90	172	143	17.5	14.6	4700	480	
		1/25	1/25	60	72	215	179	21.9	18.3	5100	520	
		1/30	1/30	50	60	258	215	26.3	21.9	5290	540	
		1/40	1/40	37.5	45	344	277	35.1	28.3	5590	570	
		1/50	1/50	30	36	429	346	43.8	35.3	5880	600	
	1/60	1/60	25	30	515	415	52.6	42.4	6080	620		
	50	1/80	3/235	18.8	22.5	664	554	67.8	56.5	8530	870	P.B21 図B-18 65.5kg (69kg)
		1/100	1/98	15	18	830	692	84.7	70.6	8820	900	
		1/120	1/120	12.5	15	1000	830	102	84.7	9020	920	
		※1/160	3/470	9.4	11.2	1230	1110	125	113	9310	950	
		※1/200	1/196	7.5	9	1230	1230	125	125	9510	970	
		※1/240	1/240	6.3	7.5	1230	1230	125	125	9510	970	

- (注) 1. 許容O.H.L.は、出力軸中央の位置の値です。
 2. 注意事項を必ずお読みください。出力軸の回転方向について明記してあります。
 3. ※印はトルク制限機種です。性能表の許容トルクにご注意ください。

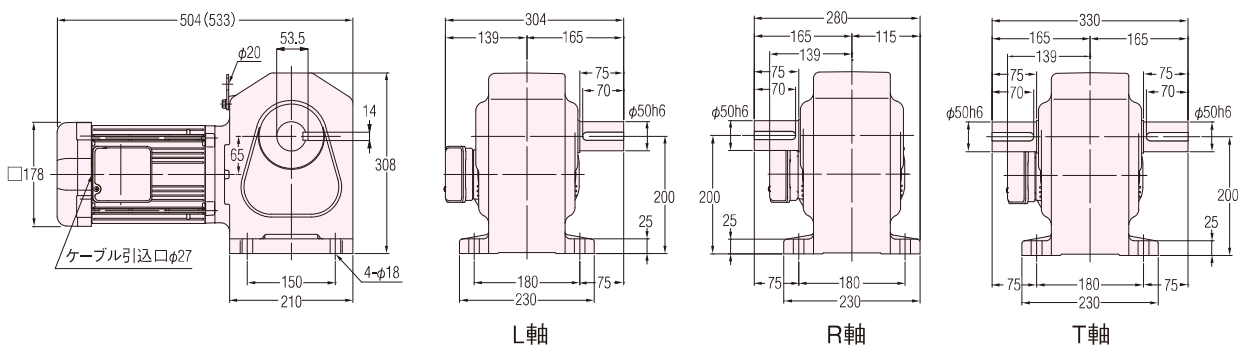
脚取付型

図B-17 H2L40 $\frac{1}{2}$ 5~60-MD15T**TN
(H2L40 $\frac{1}{2}$ 5~60-MD15T**TB*)



概略質量 36.5kg(40kg)

図B-18 H2L50 $\frac{1}{2}$ 80~240-MD15T**TN
(H2L50 $\frac{1}{2}$ 80~240-MD15T**TB*)



概略質量 65.5kg(69kg)

ギアモータ ブレーキ付ギアモータ

IE3

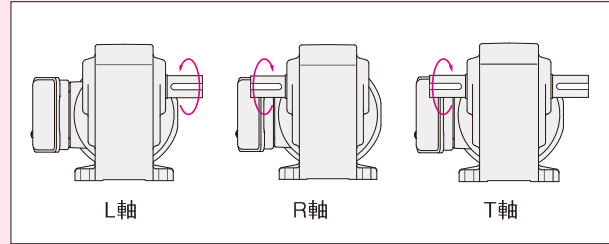
H2シリーズ 三相 2.2kW

性能表

性能表 / 寸法図内カッコの値はブレーキ付ギアモータの表示です。

【注意事項】

- 性能表 / 寸法図内カッコの値はブレーキ付ギアモータの表示です。
- 出力軸回転速度はモータ同期回転速度と呼び減速比に対する値です。
- 性能表内 は〈P.E24〉に示した結線(正転)の場合、出力軸方向より見てL軸は右回転、R軸・T軸は左回転であることを示します。(右図参照)



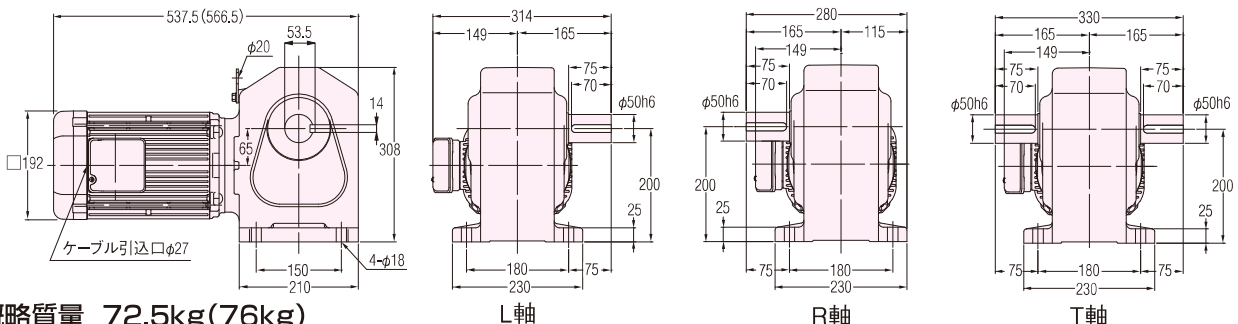
容量	電源・規格記号	電圧(V)	周波数(Hz)	定格電流(A)	定格回転速度(r/min)	耐熱クラス	保護冷却方式
2.2kW	NN	200/200/220	50/60/60	8.8/8.4/7.9	1450/1740/1750	F	全閉外扇
	WN	380/400/400/440	50/50/60/60	4.5/4.4/4.2/3.9	1440/1450/1740/1750		
	KN	220/380	60/60	7.8/4.5	1760/1760		
	CN	220/230/380	50/50/50	7.9/7.7/4.5	1460/1470/1440		
	AN	208/230/460/400	60/60/60/50	8.3/7.9/4.0/4.5	1750/1770/1770/1470		
	EN	415/440/480	50/50/60	4.3/4.3/3.8	1460/1470/1770		
MA	575	60	3.3	1760			

モータ容量	枠番	減速比	実減速比(分数)	出力軸回転速度(r/min)		出力軸許容トルク				出力軸許容O.H.L.		外形寸法図の頁・図番・概略質量 ギアモータ(ブレーキ付) H2L
						N·m		kgf·m		N	kgf	
				50Hz	60Hz	50Hz	60Hz	50Hz	60Hz			
三相 2.2kW	50	1/5	1/5	300	360	63	53	6.4	5.4	3920	400	P.B22 図B-19 72.5kg (76kg)
		1/10	1/10	150	180	126	105	12.9	10.7	4410	450	
		1/15	1/15	100	120	189	157	19.3	16.1	4900	500	
		1/20	12/235	75	90	252	210	25.7	21.4	5490	560	
		1/25	2/49	60	72	315	263	32.1	26.8	6080	620	
		1/30	1/30	50	60	378	315	38.6	32.1	6570	670	
		1/40	1/40	37.5	45	487	406	49.7	41.1	7060	720	
		1/50	1/50	30	36	609	507	62.1	51.8	7550	770	
		1/60	1/60	25	30	731	609	74.6	62.1	8130	830	
		1/80	3/235	18.8	22.5	974	812	99.4	82.9	8430	860	
		1/100	1/98	15	18	1220	1010	124	104	8820	900	
		※1/120	1/120	12.5	15	1230	1220	125	124	8820	900	

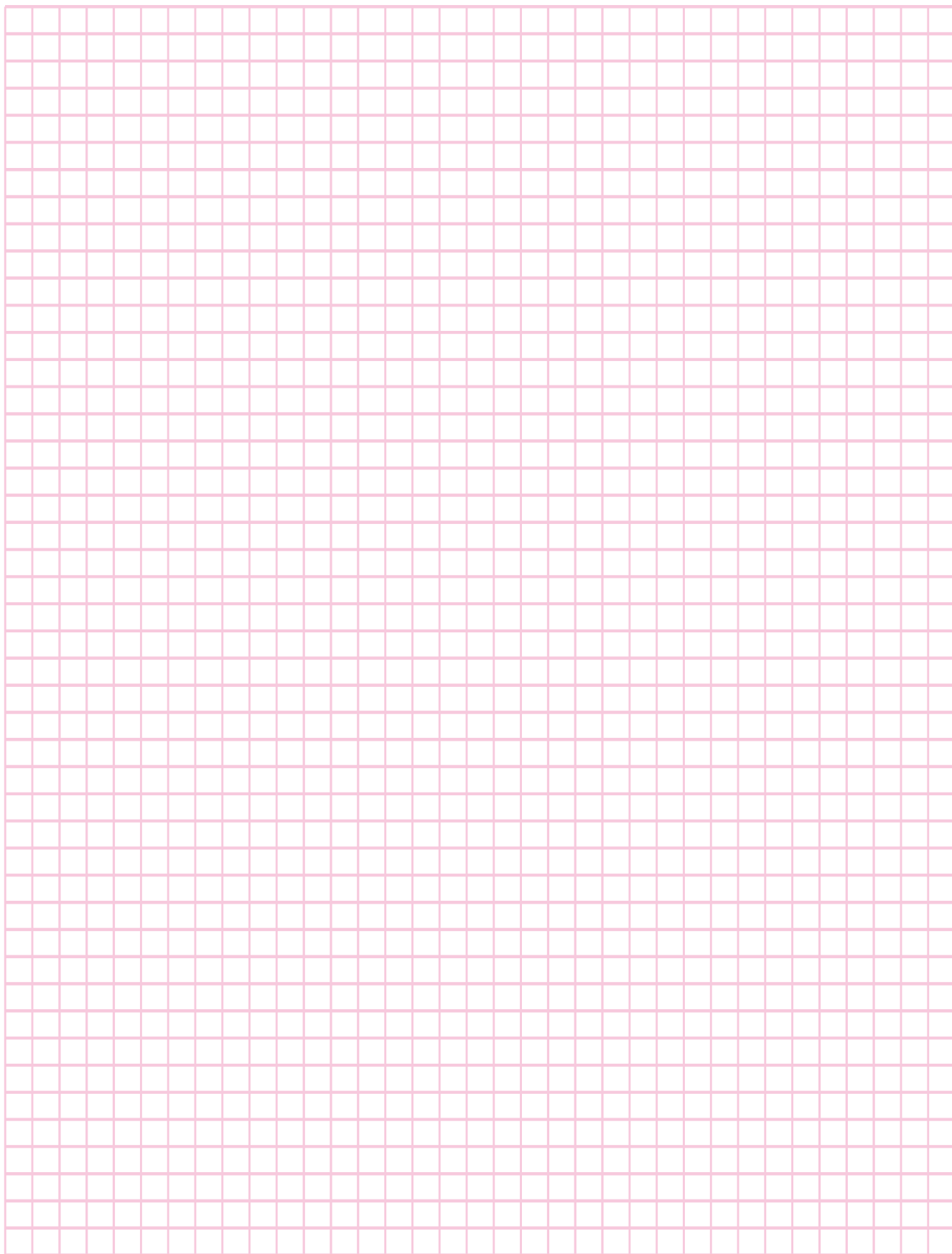
- (注) 1. 許容O.H.L.は、出力軸中央の位置の値です。
 2. 注意事項を必ずお読みください。出力軸の回転方向について明記してあります。
 3. ※印はトルク制限機種です。性能表の許容トルクにご注意ください。

脚取付型

図B-19 H2L50⁵~120-MD22T**TN
(H2L50⁵~120-MD22T**TB*)



概略質量 72.5kg(76kg)





直交軸 | IP-65

0.1kW-2.2kW

防水ギアモータ

防水ブレーキ付ギアモータ

性能表/寸法図

H2
シリーズ

防水ギアモータ 防水ブレーキ付ギアモータ

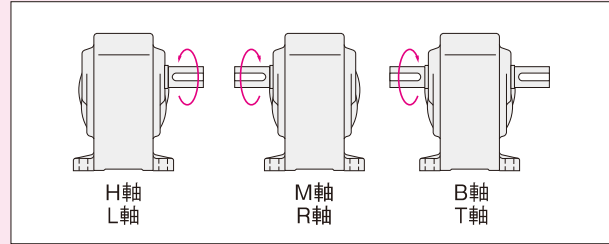
H2シリーズ 三相 0.1kW

性能表

性能表／寸法図内カッコの値はブレーキ付ギアモータの表示です。

【注意事項】

- 性能表／寸法図内カッコの値はブレーキ付ギアモータの表示です。
- 出力軸回転速度はモータ同期回転速度と呼び減速比に対する値です。
- 性能表内 は(P.E24)に示した結線(正転)の場合、出力軸方向より見てH軸とL軸は右回転、M軸・B軸とR軸・T軸は左回転であることを示します。(右図参照)



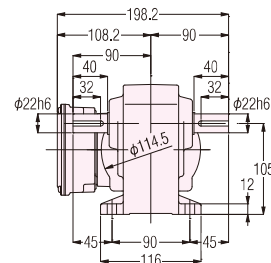
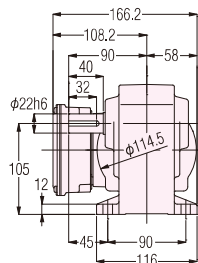
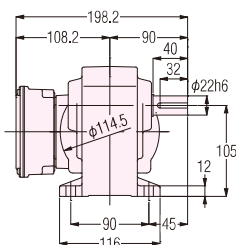
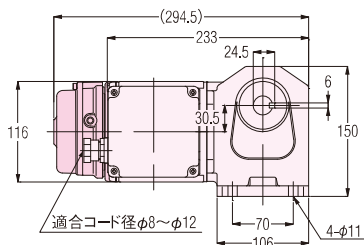
容量	電源・規格記号	電圧(V)	周波数(Hz)	定格電流(A)	定格回転速度(r/min)	耐熱クラス	保護冷却方式
0.1kW	NN	200/200/220	50/60/60	0.61/0.54/0.54	1410/1690/1710	F	全閉自冷
	WN	380/400/400/440	50/50/60/60	0.31/0.31/0.28/0.28	1400/1410/1690/1720		
	KN	220/380	60/60	0.52/0.30	1680/1680		
	CN	220/230/380	50/50/50	0.55/0.54/0.31	1400/1410/1400		
	AN	208/230/460/400	60/60/60/50	0.54/0.57/0.29/0.31	1690/1730/1730/1410		
	EN	415/440/480	50/50/60	0.30/0.29/0.26	1390/1420/1720		
	MA	575	60	0.20	1700		

モータ容量	枠番	減速比	実減速比	出力軸回転速度(r/min)		出力軸許容トルク				出力軸許容O.H.L.		外形寸法図の頁・図番・概略質量	
				出力軸回転速度(r/min)		N·m		kgf·m		O.H.L.		ギアモータ(ブレーキ付)	
				50Hz	60Hz	50Hz	60Hz	50Hz	60Hz	N	kgf	H2L	H2F
三相 0.1kW	22	1/ 5	1/ 5	300	360	2.8	2.4	0.29	0.24	588	60	P.B27 図B-20 6.5kg (8kg)	P.B27 図B-23 6.5kg (8kg)
		1/ 10	1/ 10	150	180	5.7	4.8	0.58	0.49	931	95		
		1/ 15	1/ 15	100	120	8.6	7.2	0.88	0.73	1030	105		
		1/ 20	1/ 20	75	90	12	9.5	1.2	0.97	1180	120		
		1/ 25	1/ 25	60	72	15	12	1.5	1.2	1270	130		
		1/ 30	1/ 30	50	60	18	15	1.8	1.5	1370	140		
		1/ 40	1/ 40	37.5	45	23	19	2.3	1.9	1570	160		
		1/ 50	1/ 50	30	36	28	24	2.9	2.4	1720	175		
		1/ 60	1/ 59	25	30	34	28	3.5	2.9	1760	180		
		1/ 80	1/ 80	18.8	22.5	44	37	4.5	3.8	1760	180		
		1/ 100	1/ 100	15	18	55	46	5.6	4.7	1760	180		
		1/ 120	1/ 120	12.5	15	67	55	6.8	5.6	1760	180		
		1/ 160	1/ 160	9.4	11.2	88	74	9	7.5	1760	180		
	※1/ 240	1/ 236	6.3	7.5	118	111	12	11.3	1760	180			
	28	1/ 300	7/ 2120	5	6	145	121	14.8	12.3	2840	290	P.B27 図B-21 10kg (11.5kg)	
		1/ 375	7/ 2650	4	4.8	181	151	18.5	15.4	2840	290		
		1/ 450	7/ 3127	3.3	4	218	181	22.2	18.5	2840	290		
	32	1/ 600	7/ 4240	2.5	3	286	238	29.2	24.3	4120	420	P.B27 図B-22 13kg (14.5kg)	
		1/ 750	7/ 5300	2	2.4	358	298	36.5	30.4	4120	420		
		1/ 900	7/ 6360	1.7	2	429	358	43.8	36.5	4120	420		
		※1/1200	7/ 8480	1.3	1.5	431	431	44	44	4120	420		
※1/1500		7/10600	1	1.2	431	431	44	44	4120	420			

- (注) 1. 許容O.H.L.は、出力軸中央の位置の値です。
 2. 注意事項を必ずお読みください。出力軸の回転方向について明記してあります。
 3. ※印はトルク制限機種です。性能表の許容トルクにご注意ください。

脚取付型

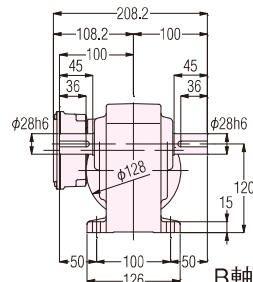
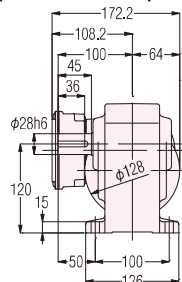
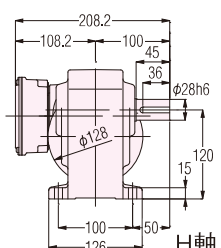
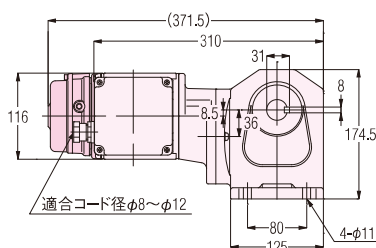
図B-20

出力軸 SUS420J2 - H2L22 $\frac{1}{2}$ 5~240-WM01T**EN
(H2L22 $\frac{1}{2}$ 5~240-WM01T**EV*)出力軸 S43C -- H2L22 $\frac{1}{2}$ 5~240-WM01T**EN
(H2L22 $\frac{1}{2}$ 5~240-WM01T**EV*)

概略質量 6.5kg(8kg)

H軸
L軸M軸
R軸B軸
T軸

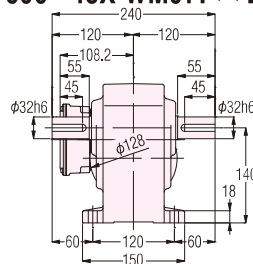
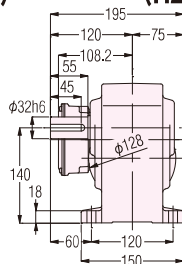
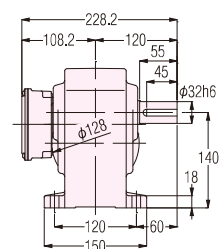
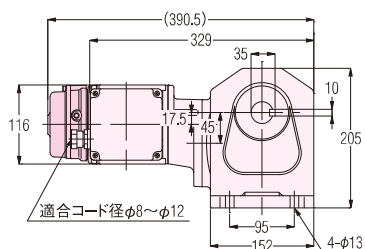
図B-21

出力軸 SUS420J2 - H2L28 $\frac{1}{2}$ 300~450-WM01T**EN
(H2L28 $\frac{1}{2}$ 300~450-WM01T**EV*)出力軸 S43C -- H2L28 $\frac{1}{2}$ 300~450-WM01T**EN
(H2L28 $\frac{1}{2}$ 300~450-WM01T**EV*)

概略質量 10kg(11.5kg)

H軸
L軸M軸
R軸B軸
T軸

図B-22

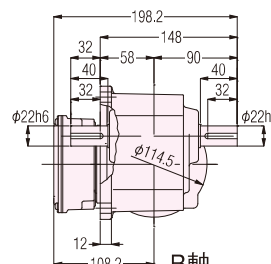
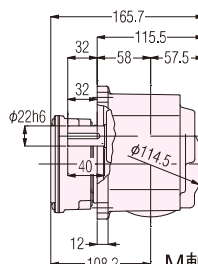
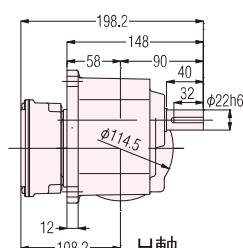
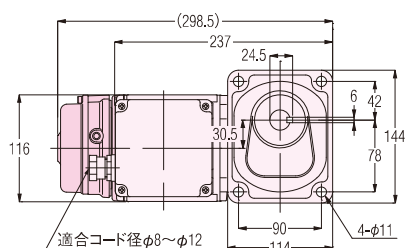
出力軸 SUS420J2 - H2L32 $\frac{1}{2}$ 600~15X-WM01T**EN
(H2L32 $\frac{1}{2}$ 600~15X-WM01T**EV*)出力軸 S43C -- H2L32 $\frac{1}{2}$ 600~15X-WM01T**EN
(H2L32 $\frac{1}{2}$ 600~15X-WM01T**EV*)

概略質量 13kg(14.5kg)

H軸
L軸M軸
R軸B軸
T軸

フランジ取付型

図B-23

出力軸 SUS420J2 - H2F22 $\frac{1}{2}$ 5~240-WM01T**EN
(H2F22 $\frac{1}{2}$ 5~240-WM01T**EV*)出力軸 S43C -- H2F22 $\frac{1}{2}$ 5~240-WM01T**EN
(H2F22 $\frac{1}{2}$ 5~240-WM01T**EV*)

概略質量 6.5kg(8kg)

H軸
L軸M軸
R軸B軸
T軸

※出力軸キーの寸法はH・M・B軸の値です。

L・R・T軸の寸法は(P.E50)の出力軸詳細寸法図をご参照ください。

防水ギアモータ 防水ブレーキ付ギアモータ

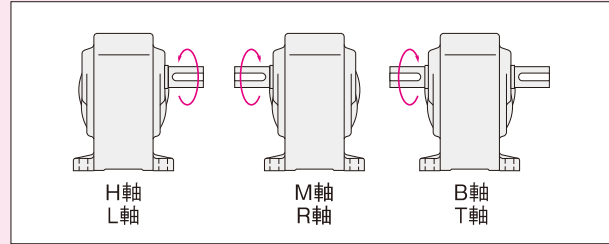
H2シリーズ 三相 0.2kW

性能表

性能表／寸法図内カッコの値はブレーキ付ギアモータの表示です。

【注意事項】

- 性能表／寸法図内カッコの値はブレーキ付ギアモータの表示です。
- 出力軸回転速度はモータ同期回転速度と呼び減速比に対する値です。
- 性能表内 は〈P.E24〉に示した結線(正転)の場合、出力軸方向より見てH軸とL軸は右回転、M軸・B軸とR軸・T軸は左回転であることを示します。(右図参照)



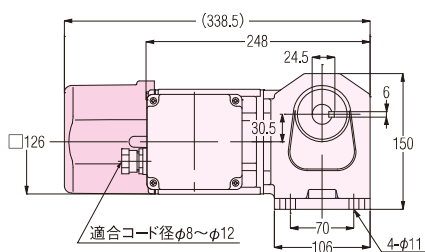
容量	電源・規格記号	電圧(V)	周波数(Hz)	定格電流(A)	定格回転速度(r/min)	耐熱クラス	保護冷却方式
0.2kW	NN	200/200/220	50/60/60	1.1/1.0/1.0	1400/1680/1700	F	全閉自冷 (全閉外扇)
	WN	380/400/400/440	50/50/60/60	0.56/0.56/0.50/0.50	1390/1400/1680/1710		
	KN	220/380	60/60	0.93/0.52	1680/1680		
	CN	220/230/380	50/50/50	0.99/0.98/0.56	1400/1410/1390		
	AN	208/230/460/400	60/60/60/50	1.0/1.0/0.50/0.56	1680/1720/1720/1400		
	EN	415/440/480	50/50/60	0.50/0.50/0.45	1370/1400/1700		
MA	575	60	0.40	1710			

モータ容量	枠番	減速比	実減速比	出力軸回転速度(r/min)		出力軸許容トルク				出力軸許容O.H.L.		外形寸法図の頁・図番・概略質量	
				出力軸回転速度(r/min)		N·m		kgf·m		O.H.L.		ギアモータ(ブレーキ付)	
				50Hz	60Hz	50Hz	60Hz	50Hz	60Hz	N	kgf	H2L	H2F
三相 0.2kW	22	1/ 5	1/ 5	300	360	5.7	4.8	0.58	0.49	588	60	P.B29 図B-24 7.5kg (9kg)	P.B30 図B-28 7.5kg (9kg)
		1/ 10	1/ 10	150	180	12	9.5	1.2	0.97	931	95		
		1/ 15	1/ 15	100	120	18	15	1.8	1.5	1030	105		
		1/ 20	1/ 20	75	90	23	19	2.3	1.9	1180	120		
		1/ 25	1/ 25	60	72	28	24	2.9	2.4	1270	130		
		1/ 30	1/ 30	50	60	34	28	3.5	2.9	1370	140		
		1/ 40	1/ 40	37.5	45	46	38	4.7	3.9	1570	160		
		1/ 50	1/ 50	30	36	57	48	5.8	4.9	1720	175		
	1/ 60	1/ 59	25	30	69	57	7	5.8	1810	185			
	28	1/ 80	1/ 80	18.8	22.5	88	74	9	7.5	2450	250	P.B29 図B-25 9.5kg (11kg)	/
		1/ 100	1/ 100	15	18	111	92	11.3	9.4	2650	270		
		1/ 120	1/ 120	12.5	15	133	111	13.6	11.3	2740	280		
		1/ 160	1/ 160	9.4	11.2	177	148	18.1	15.1	2840	290		
		1/ 200	1/ 200	7.5	9	221	184	22.6	18.8	2840	290		
		1/ 240	1/ 236	6.3	7.5	245	221	25	22.6	2840	290		
	32	1/ 300	7/ 2120	5	6	294	245	30	25	3820	390	P.B29 図B-26 13.5kg (15kg)	/
		1/ 375	7/ 2650	4	4.8	368	306	37.5	31.2	4120	420		
		1/ 450	7/ 3127	3.3	4	431	368	44	37.5	4120	420		
	40	1/ 600	7/ 4240	2.5	3	588	490	60	50	6760	690	P.B29 図B-27 22kg (23.5kg)	/
		1/ 750	7/ 5300	2	2.4	735	613	75	62.5	6760	690		
		※1/ 900	7/ 6360	1.7	2	764	735	78	75	6760	690		
		※1/1200	7/ 8480	1.3	1.5	764	764	78	78	6760	690		
		※1/1500	7/10600	1	1.2	764	764	78	78	6760	690		

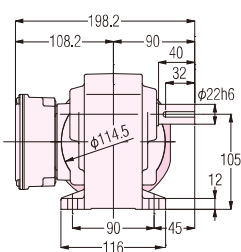
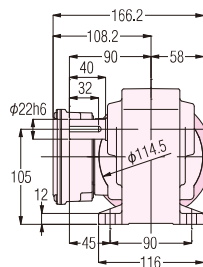
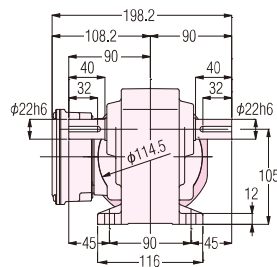
- (注) 1. 許容O.H.L.は、出力軸中央の位置の値です。
 2. 注意事項を必ずお読みください。出力軸の回転方向について明記してあります。
 3. ※印はトルク制限機種です。性能表の許容トルクにご注意ください。

脚取付型

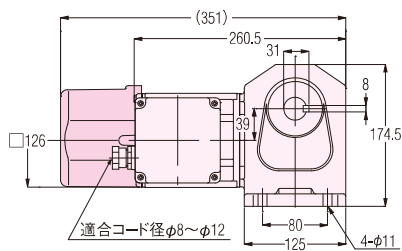
図B-24

出力軸 SUS420J2 - H2L22 $\frac{1}{2}$ 5~60-WM02T**EN
(H2L22 $\frac{1}{2}$ 5~60-WM02T**EV*)出力軸 S43C -- H2L22 $\frac{1}{2}$ 5~60-WM02T**EN
(H2L22 $\frac{1}{2}$ 5~60-WM02T**EV*)

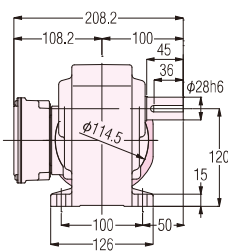
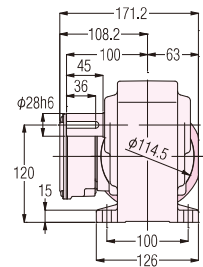
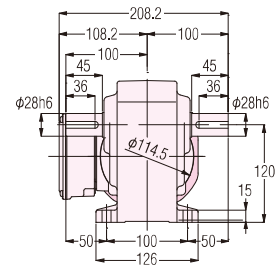
概略質量 7.5kg(9kg)

H軸
L軸M軸
R軸B軸
T軸

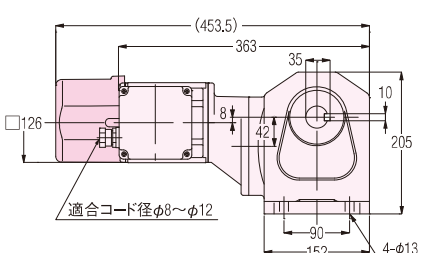
図B-25

出力軸 SUS420J2 - H2L28 $\frac{1}{2}$ 80~240-WM02T**EN
(H2L28 $\frac{1}{2}$ 80~240-WM02T**EV*)出力軸 S43C -- H2L28 $\frac{1}{2}$ 80~240-WM02T**EN
(H2L28 $\frac{1}{2}$ 80~240-WM02T**EV*)

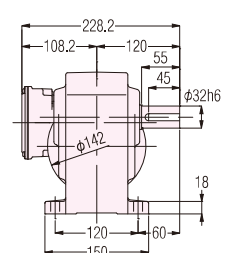
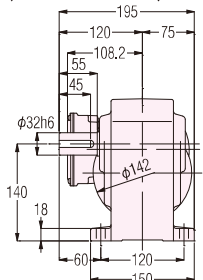
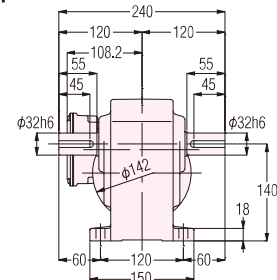
概略質量 9.5kg(11kg)

H軸
L軸M軸
R軸B軸
T軸

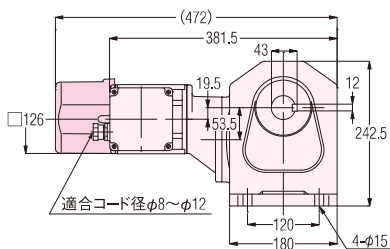
図B-26

出力軸 SUS420J2 - H2L32 $\frac{1}{2}$ 300~450-WM02T**EN
(H2L32 $\frac{1}{2}$ 300~450-WM02T**EV*)出力軸 S43C -- H2L32 $\frac{1}{2}$ 300~450-WM02T**EN
(H2L32 $\frac{1}{2}$ 300~450-WM02T**EV*)

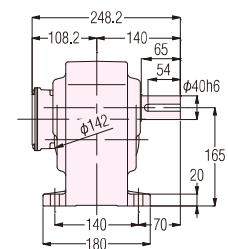
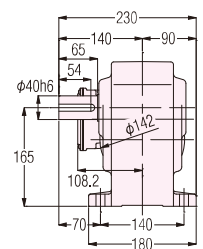
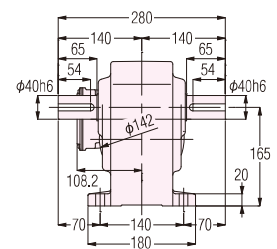
概略質量 13.5kg(15kg)

H軸
L軸M軸
R軸B軸
T軸

図B-27

出力軸 SUS420J2 - H2L40 $\frac{1}{2}$ 600~15X-WM02T**EN
(H2L40 $\frac{1}{2}$ 600~15X-WM02T**EV*)出力軸 S43C -- H2L40 $\frac{1}{2}$ 600~15X-WM02T**EN
(H2L40 $\frac{1}{2}$ 600~15X-WM02T**EV*)

概略質量 22kg(23.5kg)

H軸
L軸M軸
R軸B軸
T軸

※出力軸キーの寸法はH・M・B軸の値です。

L・R・T軸の寸法は〈P.E50〉の出力軸詳細寸法図をご参照ください。

防水ギアモータ 防水ブレーキ付ギアモータ

H2シリーズ 三相 0.2kW

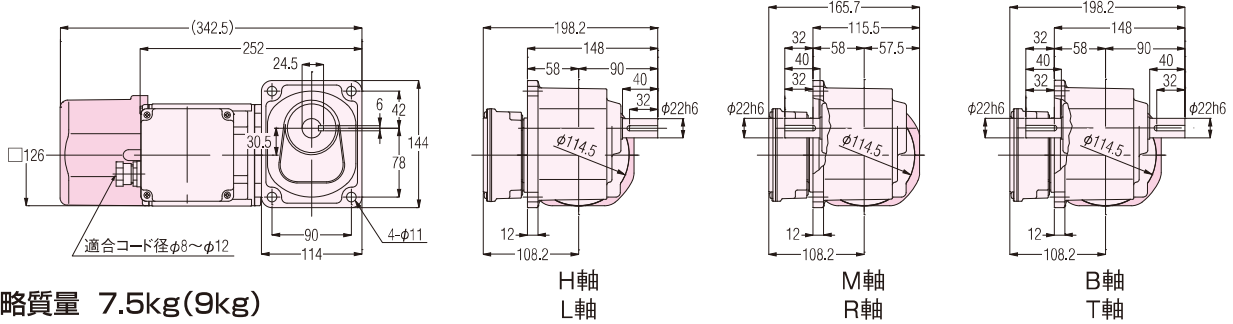
フランジ取付型

寸法図内カッコの値はブレーキ付ギアモータの表示です。

図B-28

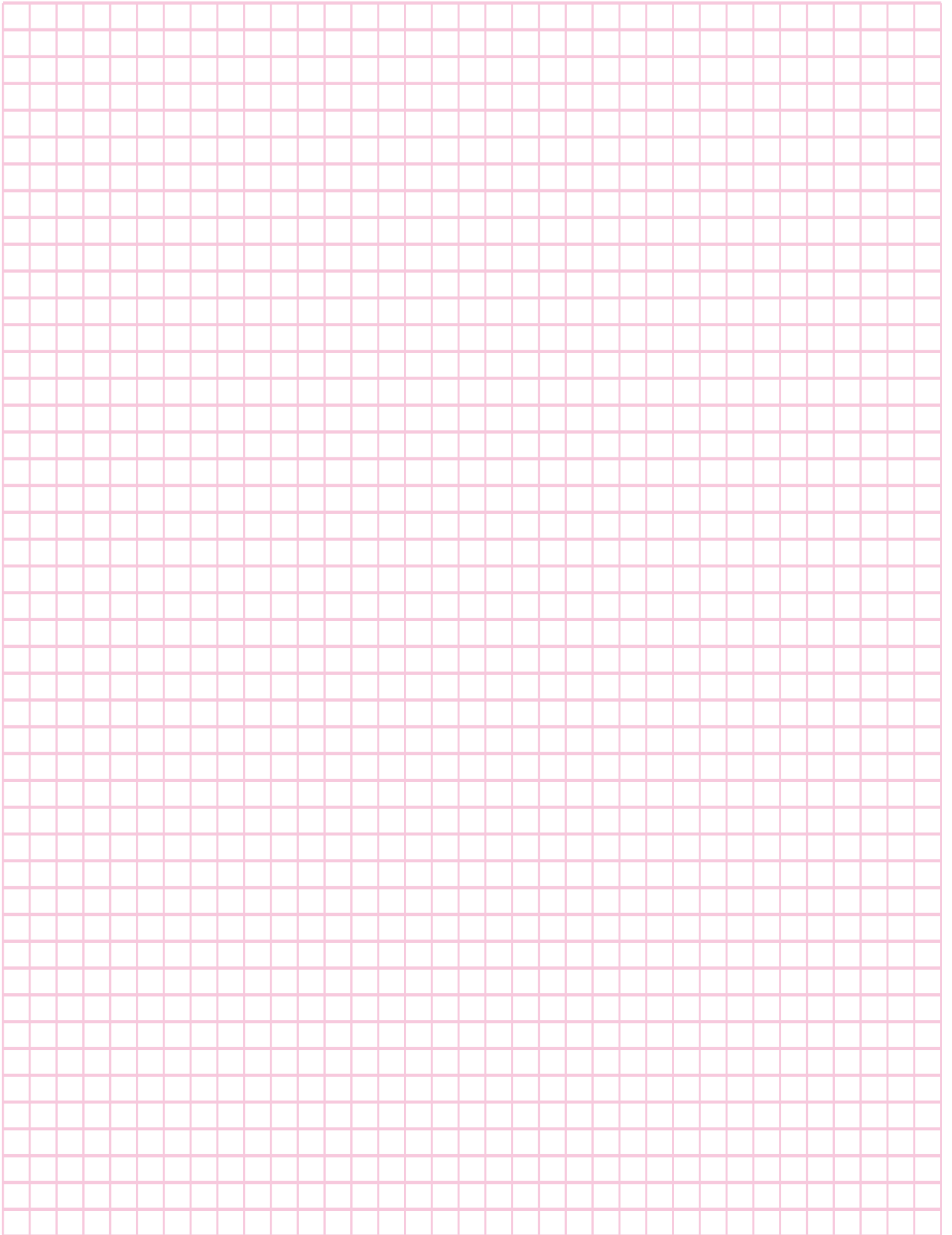
出力軸 SUS420J2 - H2F22^{1/2}5~60-WM02T**EN
(H2F22^{1/2}5~60-WM02T**EV*)

出力軸 S43C -- H2F22^{1/2}5~60-WM02T**EN
(H2F22^{1/2}5~60-WM02T**EV*)



※出力軸キーの寸法はH・M・B軸の値です。

L・R・T軸の寸法は(P.E50)の出力軸詳細寸法図をご参照ください。



防水ギアモータ 防水ブレーキ付ギアモータ

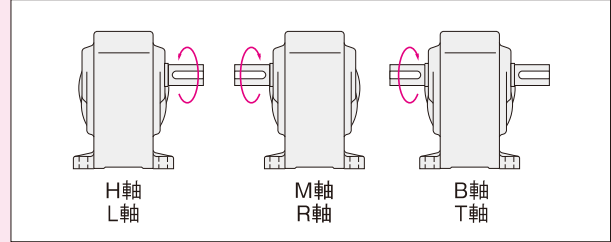
H2シリーズ 三相 0.4kW

性能表

性能表／寸法図内カッコの値はブレーキ付ギアモータの表示です。

【注意事項】

- 性能表／寸法図内カッコの値はブレーキ付ギアモータの表示です。
- 出力軸回転速度はモータ同期回転速度と呼び減速比に対する値です。
- 性能表内 は(P.E24)に示した結線(正転)の場合、出力軸方向より見てH軸とL軸は右回転、M軸・B軸とR軸・T軸は左回転であることを示します。(右図参照)



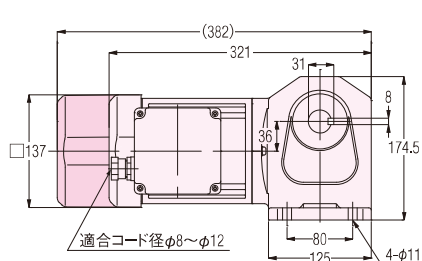
容量	電源・規格記号	電圧(V)	周波数(Hz)	定格電流(A)	定格回転速度(r/min)	耐熱クラス	保護冷却方式
0.4kW	NN	200/200/220	50/60/60	2.1/1.8/1.8	1400/1680/1700	F	全閉外扇
	WN	380/400/400/440	50/50/60/60	1.0/1.0/0.9/0.9	1390/1400/1680/1710		
	KN	220/380	60/60	1.7/1.0	1670/1670		
	CN	220/230/380	50/50/50	1.8/1.8/1.0	1390/1400/1390		
	AN	208/230/460/400	60/60/60/50	1.8/1.8/0.9/1.0	1680/1720/1720/1400		
	EN	415/440/480	50/50/60	0.96/0.95/0.82	1390/1410/1680		
MA	575	60	0.68	1700			

モータ容量	枠番	減速比	実減速比(分数)	出力軸回転速度(r/min)		出力軸許容トルク				出力軸許容O.H.L.		外形寸法図の頁・図番・概略質量 ギアモータ(ブレーキ付) H2L
				50Hz	60Hz	N·m		kgf·m		N	kgf	
						50Hz	60Hz	50Hz	60Hz			
三相 0.4kW	28	1/ 5	1/ 5	300	360	12	9.5	1.2	0.97	931	95	P.B33 図B-29 11kg (12.5kg)
		1/ 10	1/ 10	150	180	23	19	2.3	1.9	1470	150	
		1/ 15	1/ 15	100	120	34	28	3.5	2.9	1670	170	
		1/ 20	1/ 20	75	90	46	38	4.7	3.9	1860	190	
		1/ 25	1/ 25	60	72	57	48	5.8	4.9	2010	205	
		1/ 30	1/ 30	50	60	69	57	7	5.8	2210	225	
		1/ 40	1/ 40	37.5	45	92	76	9.4	7.8	2450	250	
		1/ 50	1/ 50	30	36	115	95	11.7	9.7	2650	270	
	1/ 60	1/ 59	25	30	137	115	14	11.7	2740	280		
	32	1/ 80	1/ 80	18.8	22.5	177	148	18.1	15.1	3430	350	P.B33 図B-30 14kg (15.5kg)
		1/ 100	1/ 100	15	18	221	184	22.6	18.8	3820	390	
		1/ 120	1/ 120	12.5	15	266	221	27.1	22.6	4120	420	
		1/ 160	1/ 160	9.4	11.2	355	295	36.2	30.1	4120	420	
		1/ 200	1/ 200	7.5	9	431	369	44	37.7	4120	420	
		※1/ 240	1/ 236	6.3	7.5	431	431	44	44	4120	420	
	40	1/ 300	7/ 2080	5	6	572	477	58.4	48.7	6760	690	P.B33 図B-31 24.5kg (26kg)
		1/ 375	7/ 2600	4	4.8	715	597	73	60.9	6760	690	
		※1/ 450	7/ 3120	3.3	4	764	715	78	73	6760	690	
	50	1/ 600	21/12220	2.5	3	1150	955	116.9	97.4	9510	970	P.B33 図B-32 54.5kg (56kg)
		※1/ 750	1/ 728	2	2.4	1230	1190	125	121.7	9510	970	
		※1/ 900	7/ 6240	1.7	2	1230	1230	125	125	9510	970	
		※1/1200	21/24440	1.3	1.5	1230	1230	125	125	9510	970	
		※1/1500	1/ 1456	1	1.2	1230	1230	125	125	9510	970	

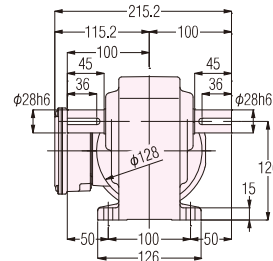
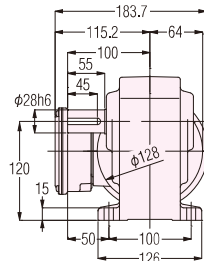
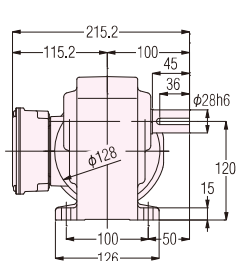
- (注) 1. 許容O.H.L.は、出力軸中央の位置の値です。
 2. 注意事項を必ずお読みください。出力軸の回転方向について明記してあります。
 3. ※印はトルク制限機種です。性能表の許容トルクにご注意ください。

脚取付型

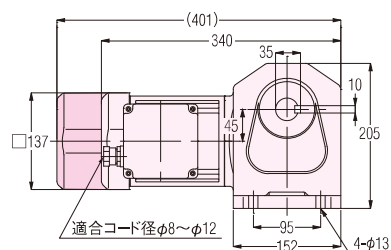
図B-29

出力軸 SUS420J2 - H2L28 $\frac{1}{2}$ 5~60-WM04T**EN
(H2L28 $\frac{1}{2}$ 5~60-WM04T**EV*)出力軸 S43C -- H2L28 $\frac{1}{2}$ 5~60-WM04T**EN
(H2L28 $\frac{1}{2}$ 5~60-WM04T**EV*)

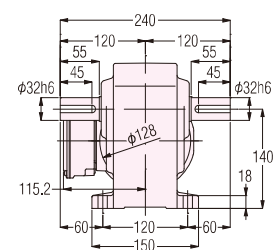
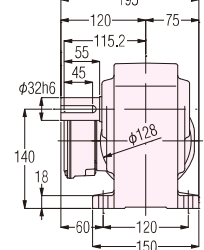
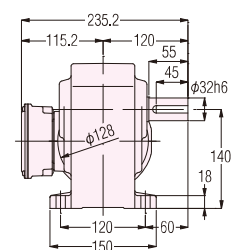
概略質量 11kg(12.5kg)



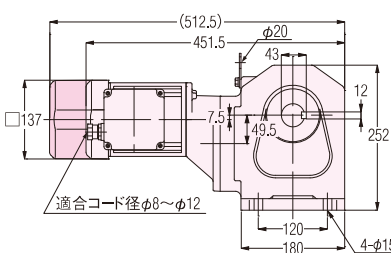
図B-30

出力軸 SUS420J2 - H2L32 $\frac{1}{2}$ 80~240-WM04T**EN
(H2L32 $\frac{1}{2}$ 80~240-WM04T**EV*)出力軸 S43C -- H2L32 $\frac{1}{2}$ 80~240-WM04T**EN
(H2L32 $\frac{1}{2}$ 80~240-WM04T**EV*)

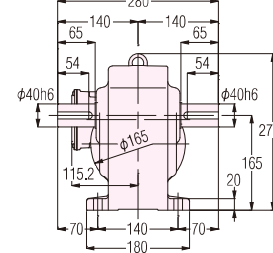
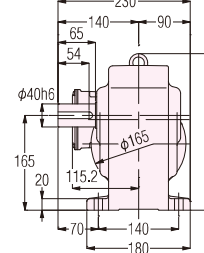
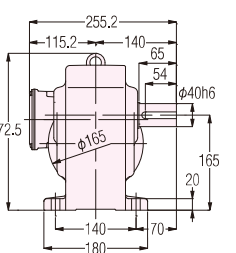
概略質量 14kg(15.5kg)



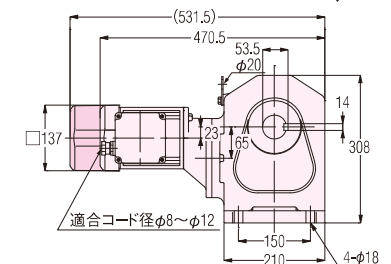
図B-31

出力軸 SUS420J2 - H2L40 $\frac{1}{2}$ 300~450-WM04T**EN
(H2L40 $\frac{1}{2}$ 300~450-WM04T**EV*)出力軸 S43C -- H2L40 $\frac{1}{2}$ 300~450-WM04T**EN
(H2L40 $\frac{1}{2}$ 300~450-WM04T**EV*)

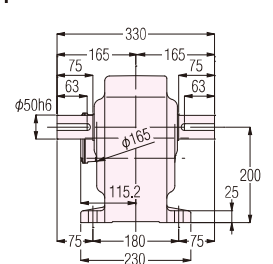
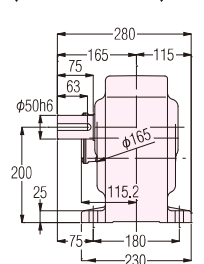
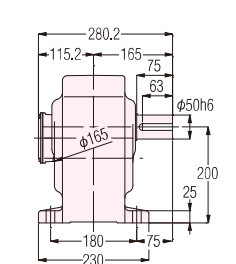
概略質量 24.5kg(26kg)



図B-32

出力軸 SUS420J2 - H2L50 $\frac{1}{2}$ 600~15X-WM04T**EN
(H2L50 $\frac{1}{2}$ 600~15X-WM04T**EV*)出力軸 S43C -- H2L50 $\frac{1}{2}$ 600~15X-WM04T**EN
(H2L50 $\frac{1}{2}$ 600~15X-WM04T**EV*)

概略質量 54.5kg(56kg)



※出力軸キーの寸法はH・M・B軸の値です。

L・R・T軸の寸法は〈P.E50〉の出力軸詳細寸法図をご参照ください。

防水ギアモータ 防水ブレーキ付ギアモータ

IE3

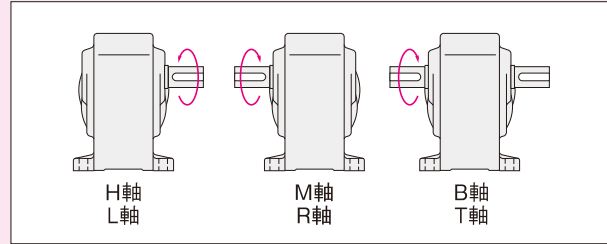
H2シリーズ 三相 0.75kW

性能表

性能表 / 寸法図内カッコの値はブレーキ付ギアモータの表示です。

【注意事項】

- 性能表 / 寸法図内カッコの値はブレーキ付ギアモータの表示です。
- 出力軸回転速度はモータ同期回転速度と呼び減速比に対する値です。
- 性能表内 は〈P.E24〉に示した結線(正転)の場合、出力軸方向より見てH軸とL軸は右回転、M軸・B軸とR軸・T軸は左回転であることを示します。(右図参照)



容量	電源・規格記号	電圧(V)	周波数(Hz)	定格電流(A)	定格回転速度(r/min)	耐熱クラス	保護冷却方式
0.75kW	NN	200/200/220	50/60/60	3.2/3.0/2.9	1440/1720/1740	F	全閉外扇
	WN	380/400/400/440	50/50/60/60	1.65/1.60/1.50/1.40	1430/1440/1730/1740		
	KN	220/380	60/60	2.8/1.6	1750/1750		
	CN	220/230/380	50/50/50	2.8/2.7/1.65	1430/1440/1430		
	AN	208/230/460/400	60/60/60/50	2.9/2.8/1.4/1.6	1740/1750/1750/1440		
	EN	415/440/480	50/50/60	1.50/1.50/1.35	1440/1450/1750		
MA	575	60	1.10	1750			

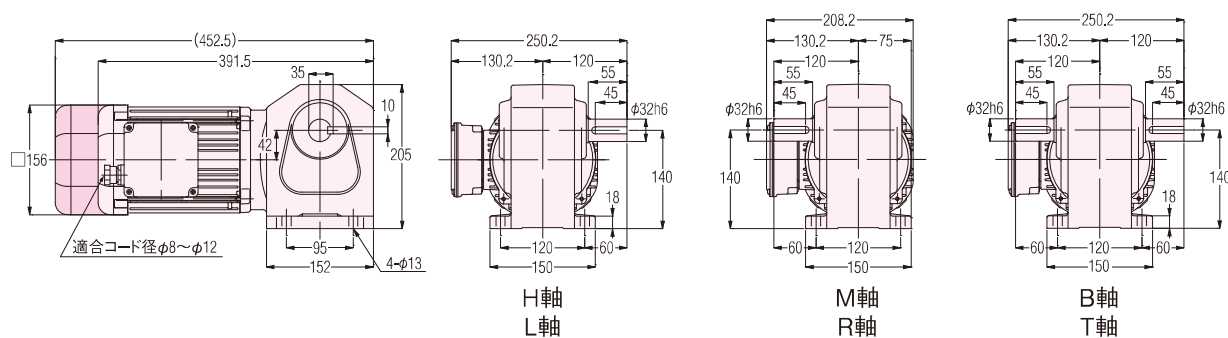
モータ容量	枠番	減速比	実減速比(分数)	出力軸回転速度(r/min)		出力軸許容トルク				出力軸許容O.H.L.		外形寸法図の頁・図番・概略質量 ギアモータ(ブレーキ付) H2L
						N·m		kgf·m				
				50Hz	60Hz	50Hz	60Hz	50Hz	60Hz	N	kgf	
三相 0.75kW	32	1/5	1/5	300	360	22	18	2.2	1.8	1520	155	P.B35 図B-33 21kg (23.5kg)
		1/10	1/10	150	180	43	36	4.4	3.7	2010	205	
		1/15	1/15	100	120	65	54	6.6	5.5	2210	225	
		1/20	1/20	75	90	86	72	8.8	7.3	2450	250	
		1/25	1/25	60	72	108	89	11	9.1	2740	280	
		1/30	1/30	50	60	128	107	13.1	11	2940	300	
		1/40	1/40	37.5	45	172	143	17.5	14.6	3430	350	
		1/50	1/50	30	36	215	179	21.9	18.3	3820	390	
	1/60	1/59	25	30	258	215	26.3	21.9	4120	420		
	40	1/80	1/80	18.8	22.5	332	277	33.9	28.3	5780	590	P.B35 図B-34 29.5kg (32kg)
		1/100	1/100	15	18	416	346	42.4	35.3	6080	620	
		1/120	1/120	12.5	15	498	415	50.8	42.4	6270	640	
		1/160	1/160	9.4	11.2	664	554	67.8	56.5	6470	660	
		※1/200	1/200	7.5	9	764	692	78	70.6	6660	680	
	※1/240	1/240	6.3	7.5	764	764	78	78	6660	680		
	50	1/300	7/2120	5	6	1070	895	109.6	91.3	7740	790	P.B35 図B-35 62kg (64.5kg)
		※1/375	7/2650	4	4.8	1230	1120	125	114.1	8040	820	
		※1/450	7/3180	3.3	4	1230	1230	125	125	8530	870	

- (注) 1. 許容O.H.L.は、出力軸中央の位置の値です。
 2. 注意事項を必ずお読みください。出力軸の回転方向について明記してあります。
 3. ※印はトルク制限機種です。性能表の許容トルクにご注意ください。

脚取付型

図B-33

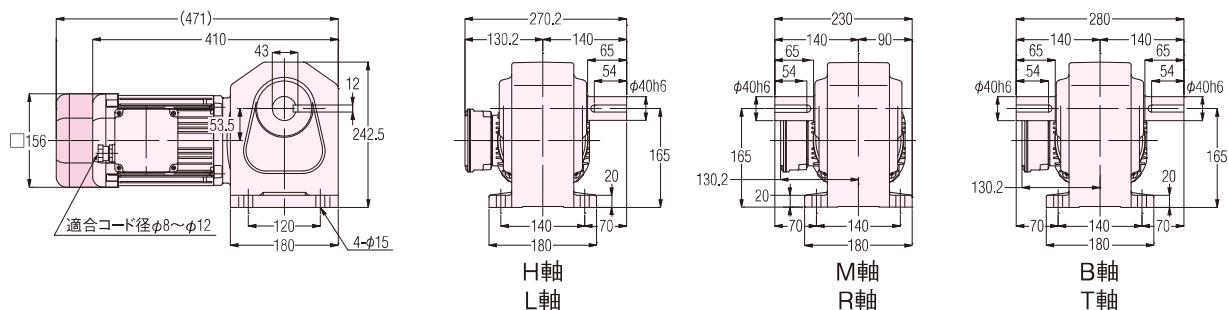
出力軸 SUS420J2 - H2L32_寸5~60-WD08T**EN
 (H2L32_寸5~60-WD08T**EV*)
 出力軸 S43C ----- H2L32_寸5~60-WD08T**EN
 (H2L32_寸5~60-WD08T**EV*)



概略質量 21kg(23.5kg)

図B-34

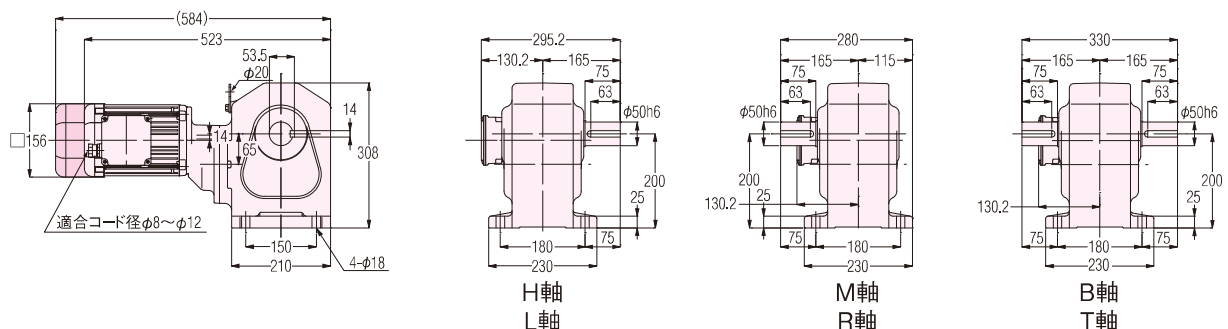
出力軸 SUS420J2 - H2L40_寸80~240-WD08T**EN
 (H2L40_寸80~240-WD08T**EV*)
 出力軸 S43C ----- H2L40_寸80~240-WD08T**EN
 (H2L40_寸80~240-WD08T**EV*)



概略質量 29.5kg(32kg)

図B-35

出力軸 SUS420J2 - H2L50_寸300~450-WD08T**EN
 (H2L50_寸300~450-WD08T**EV*)
 出力軸 S43C ----- H2L50_寸300~450-WD08T**EN
 (H2L50_寸300~450-WD08T**EV*)



概略質量 62kg(64.5kg)

※出力軸キーの寸法はH・M・B軸の値です。

L・R・T軸の寸法は〈P.E50〉の出力軸詳細寸法図をご参照ください。

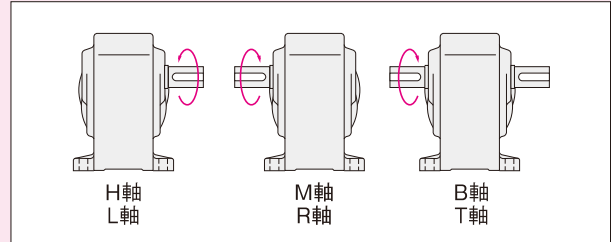
防水ギアモータ IE3

H2シリーズ 三相 1.5kW

性能表

【注意事項】

- 性能表／寸法図内カッコの値はブレーキ付ギアモータの表示です。
- 出力軸回転速度はモータ同期回転速度と呼び減速比に対する値です。
- 性能表内 は〈P.E24〉に示した結線(正転)の場合、出力軸方向より見てH軸とL軸は右回転、M軸・B軸とR軸・T軸は左回転であることを示します。(右図参照)



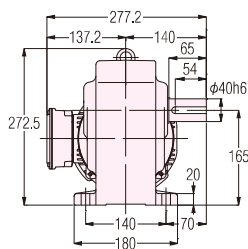
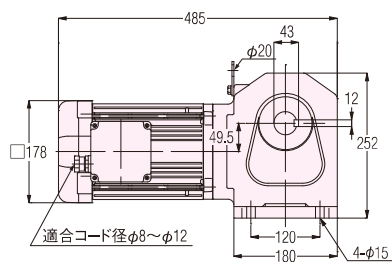
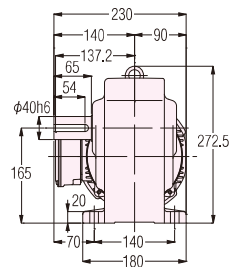
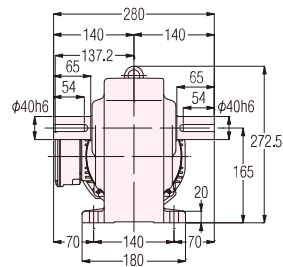
容量	電源・規格記号	電圧(V)	周波数(Hz)	定格電流(A)	定格回転速度(r/min)	耐熱クラス	保護冷却方式
1.5kW	NN	200/200/220	50/60/60	6.4/6.0/5.7	1450/1740/1750	F	全閉外扇
	WN	380/400/400/440	50/50/60/60	3.3/3.2/3.0/2.9	1440/1450/1740/1750		
	KN	220/380	60/60	5.6/3.2	1760/1760		
	CN	220/230/380	50/50/50	5.6/5.6/3.3	1450/1460/1440		
	AN	208/230/460/400	60/60/60/50	5.9/5.7/2.9/3.2	1750/1760/1760/1450		
	EN	415/440/480	50/50/60	3.0/3.0/2.7	1460/1470/1760		
	MA	575	60	2.2	1760		

モータ容量	枠番	減速比	実減速比(分数)	出力軸回転速度(r/min)		出力軸許容トルク				出力軸許容O.H.L.		外形寸法図の頁・図番・概略質量 ギアモータ
						N·m		kgf·m		N	kgf	
				50Hz	60Hz	50Hz	60Hz	50Hz	60Hz	N	kgf	H2L
三相 1.5kW	40	1/ 5	1/ 5	300	360	43	36	4.4	3.7	2650	270	P.B37 図B-36 36.5kg
		1/ 10	1/ 10	150	180	86	72	8.8	7.3	3530	360	
		1/ 15	1/ 15	100	120	128	107	13.1	11	4410	450	
		1/ 20	1/ 20	75	90	172	143	17.5	14.6	4700	480	
		1/ 25	1/ 25	60	72	215	179	21.9	18.3	5100	520	
		1/ 30	1/ 30	50	60	258	215	26.3	21.9	5290	540	
		1/ 40	1/ 40	37.5	45	344	277	35.1	28.3	5590	570	
		1/ 50	1/ 50	30	36	429	346	43.8	35.3	5880	600	
	50	1/ 60	1/ 60	25	30	515	415	52.6	42.4	6080	620	P.B37 図B-37 65.5kg
		1/ 80	3/235	18.8	22.5	664	554	67.8	56.5	8530	870	
		1/100	1/ 98	15	18	830	692	84.7	70.6	8820	900	
		1/120	1/120	12.5	15	1000	830	102	84.7	9020	920	
		※1/160	3/470	9.4	11.2	1230	1110	125	113	9310	950	
		※1/200	1/196	7.5	9	1230	1230	125	125	9510	970	
		※1/240	1/240	6.3	7.5	1230	1230	125	125	9510	970	

- (注) 1. 許容O.H.L.は、出力軸中央の位置の値です。
 2. 注意事項を必ずお読みください。出力軸の回転方向について明記してあります。
 3. ※印はトルク制限機種です。性能表の許容トルクにご注意ください。

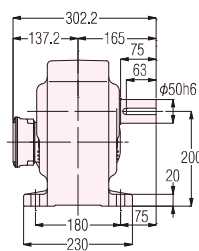
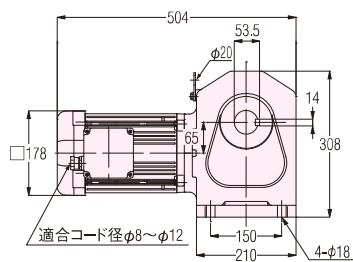
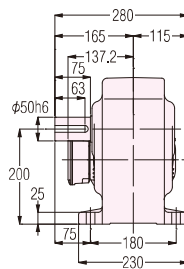
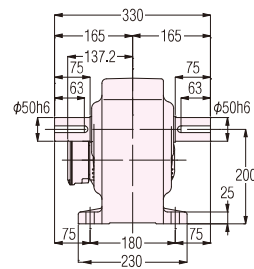
脚取付型

図B-36

出力軸 SUS420J2 - H2L40_寸5~60-WD15T**EN出力軸 S43C ----- H2L40_寸5~60-WD15T**ENH軸
L軸M軸
R軸B軸
T軸

概略質量 36.5kg

図B-37

出力軸 SUS420J2 - H2L50_寸80~240-WD15T**EN出力軸 S43C ----- H2L50_寸80~240-WD15T**ENH軸
L軸M軸
R軸B軸
T軸

概略質量 65.5kg

※出力軸キーの寸法はH・M・B軸の値です。

L・R・T軸の寸法は〈P,E50〉の出力軸詳細寸法図をご参照ください。

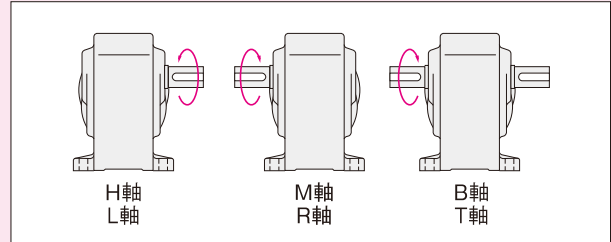
防水ギアモータ IE3

H2シリーズ 三相 2.2kW

性能表

【注意事項】

- 性能表／寸法図内カッコの値はブレーキ付ギアモータの表示です。
- 出力軸回転速度はモータ同期回転速度と呼び減速比に対する値です。
- 性能表内 は(P.E24)に示した結線(正転)の場合、出力軸方向より見てH軸とL軸は右回転、M軸・B軸とR軸・T軸は左回転であることを示します。(右図参照)



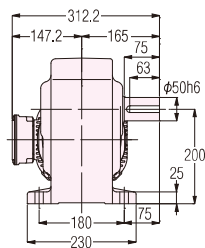
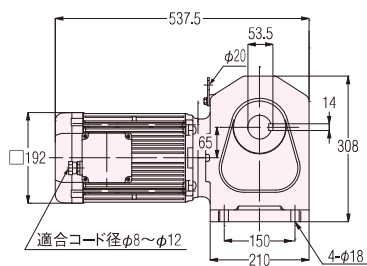
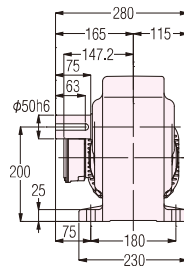
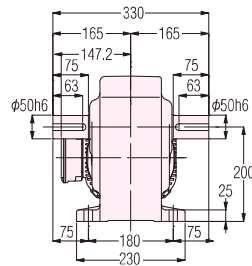
容量	電源・規格記号	電圧(V)	周波数(Hz)	定格電流(A)	定格回転速度(r/min)	耐熱クラス	保護冷却方式
2.2kW	NN	200/200/220	50/60/60	8.8/8.4/7.9	1450/1740/1750	F	全閉外扇
	WN	380/400/400/440	50/50/60/60	4.5/4.4/4.2/3.9	1440/1450/1740/1750		
	KN	220/380	60/60	7.8/4.5	1760/1760		
	CN	220/230/380	50/50/50	7.9/7.7/4.5	1460/1470/1440		
	AN	208/230/460/400	60/60/60/50	8.3/7.9/4.0/4.5	1750/1770/1770/1470		
	EN	415/440/480	50/50/60	4.3/4.3/3.8	1460/1470/1770		
	MA	575	60	3.3	1760		

モータ容量	枠番	減速比	実減速比(分数)	出力軸回転速度(r/min)		出力軸許容トルク				出力軸許容O.H.L.		外形寸法図の頁・図番・概略質量
						N·m		kgf·m				ギアモータ
				50Hz	60Hz	50Hz	60Hz	50Hz	60Hz	N	kgf	H2L
三相 2.2kW	50	1/ 5	1/ 5	300	360	63	53	6.4	5.4	3920	400	P.B39 図B-38 72.5kg
		1/ 10	1/ 10	150	180	126	105	12.9	10.7	4410	450	
		1/ 15	1/ 15	100	120	189	157	19.3	16.1	4900	500	
		1/ 20	12/235	75	90	252	210	25.7	21.4	5490	560	
		1/ 25	2/ 49	60	72	315	263	32.1	26.8	6080	620	
		1/ 30	1/ 30	50	60	378	315	38.6	32.1	6570	670	
		1/ 40	1/ 40	37.5	45	487	406	49.7	41.1	7060	720	
		1/ 50	1/ 50	30	36	609	507	62.1	51.8	7550	770	
		1/ 60	1/ 60	25	30	731	609	74.6	62.1	8130	830	
		1/ 80	3/235	18.8	22.5	974	812	99.4	82.9	8430	860	
		1/100	1/ 98	15	18	1220	1010	124	104	8820	900	
		※1/120	1/120	12.5	15	1230	1220	125	124	8820	900	

- (注) 1. 許容O.H.L.は、出力軸中央の位置の値です。
 2. 注意事項を必ずお読みください。出力軸の回転方向について明記してあります。
 3. ※印はトルク制限機種です。性能表の許容トルクにご注意ください。

脚取付型

図B-38

出力軸 SUS420J2 - H2L50₁5~120-WD22T**EN出力軸 S43C ----- H2L50₁5~120-WD22T**ENH軸
L軸M軸
R軸B軸
T軸

概略質量 72.5kg

※出力軸キーの寸法はH・M・B軸の値です。

L・R・T軸の寸法は(P.E50)の出力軸詳細寸法図をご参照ください。