



平行軸

G3シリーズ ギアモータ

■機種・型式記号 0.1kW~2.2kW	P. A4
■標準機種構成表	P. A6
■性能表／寸法図 0.1kW~2.2kW	
ギアモータ／ブレーキ付ギアモータ	P. A9
防水ギアモータ／ブレーキ付ギアモータ	P. A33

G3

シリーズ



平行軸

ギアモータ ブレーキ付ギアモータ

機種・型式記号 標準機種構成表

G3 シリーズ

標準仕様 G3シリーズ

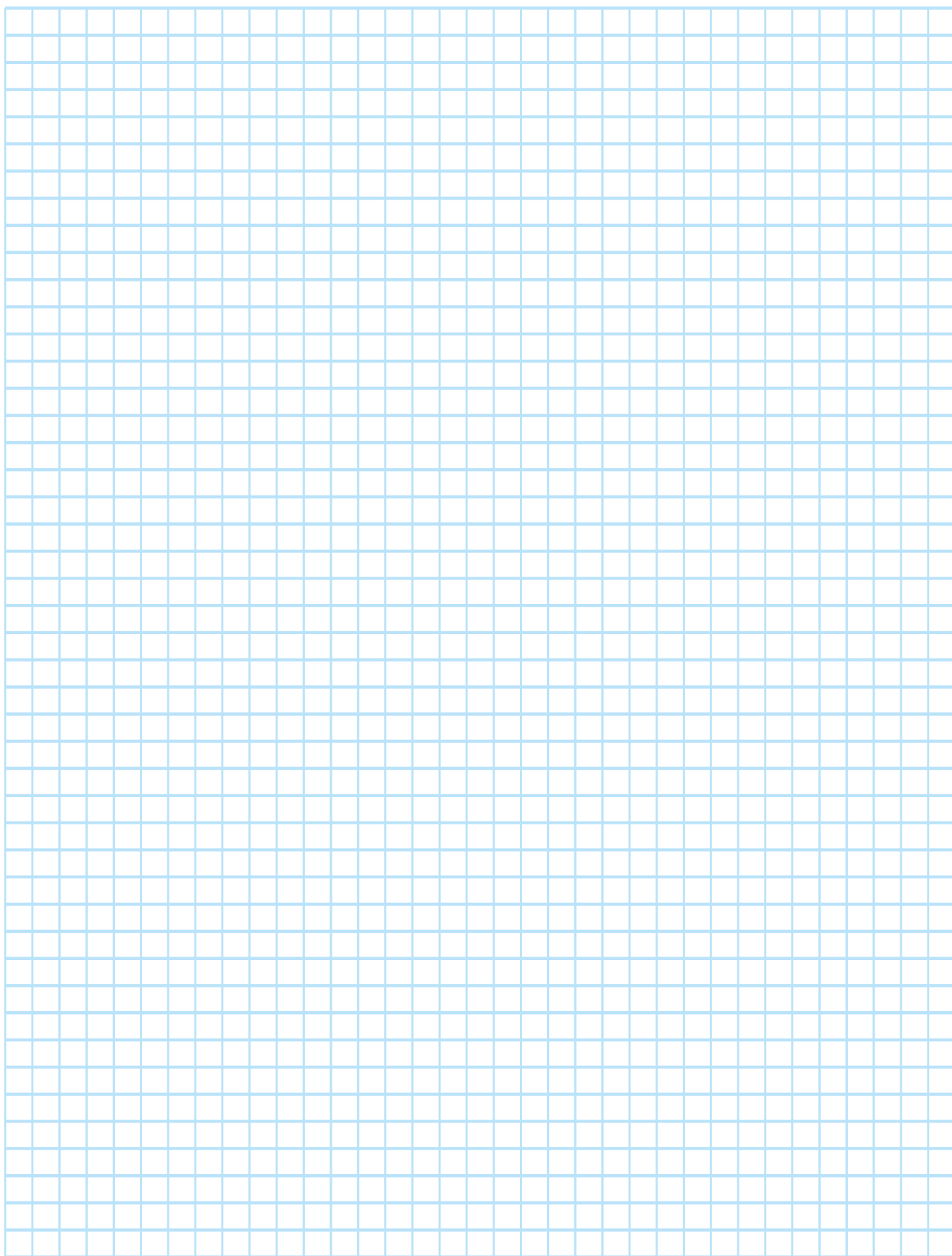
		ギアモータ		防水ギアモータ		
モータ部	相数	三相				
	容量	0.1kW~2.2kW				
	電源	種類	海外規格対応	電源/周波数		
		標準電圧	UL・CE・CCC	200V/50Hz, 200V/60Hz, 220V/60Hz		
		倍電圧	UL・CE・CCC	380V/50Hz, 400V/50Hz, 400V/60Hz, 440V/60Hz		
		異電圧	韓国・欧州 UL・CE・CCC	220V/60Hz・380V/60Hz(二重電圧)		
			中国・欧州 UL・CE・CCC	220V/50Hz・380V/50Hz(二重電圧) 230V/50Hz		
			北米・欧州 UL・CE・CCC	208V/60Hz・230V/60Hz・460V/60Hz(二重電圧) 400V/50Hz		
			北米・欧州 UL・CE・CCC	415V/50Hz, 440V/50Hz, 480V/60Hz		
		北米 UL	575V/60Hz			
耐熱クラス	F種					
始動方式	直入れ					
保護冷却方式	全閉外扇(0.1kW全機種と0.2kWのブレーキなしは全閉自冷)					
極数	4					
定格	連続					
減速部	減速方式	ヘリカルギア				
	潤滑方式	グリース潤滑(メンテナンスフリー)				
	出力軸	新JISキー(JIS B 1301-1996普通形) ※キー材は付属されています。				
	出力軸材質	S43C	SUS420J2またはS43C			
ケース材質	アルミダイカスト(50枠は鑄鉄)					
周囲条件	周囲温度	-10℃~40℃				
	周囲湿度	85%以下(結露なきこと)	100%以下(結露なきこと)			
	高度	1,000m以下				
	雰囲気	腐食性ガス・爆発性ガス・蒸気などのないこと。 じんあいを含まない換気の良い場所であること。		腐食性ガス・爆発性ガス・蒸気などのないこと。 水中や高水圧のかかる場所では使用できません。		
設置場所	屋内		屋内外			
塗装	塗装方式	アニオン塗装 アクリル系塗料				
	塗装色	グレー(マンセル値:9B6/0.5)				
取付方向	水平、垂直、傾斜等、据付角度の制限なし					

機種・型式記号 G3シリーズ(平行軸)

下記のような記号によって区分されておりますので、ご注文・ご照会の際はこの記号でご指示ください。

ギアヘッド型式					モータ型式							ブレーキ仕様	オプション	
シリーズ	取付	枠番	軸配置	減速比	モータ区分	モータ仕様	容量	相数	電源電圧	規格	ターミナルボックス	ブレーキ	補助記号	仕様記号
G3	L	18	N	50	M	M	01	T	N	N	T	N		
G3	F	32	S	100	W	M	04	T	W	N	E	V4	X	AA
G3	K	32	N	25	M	D	15	T	K	N	T	B2	X	T9HZ
①	②	③	④	⑤	⑥	⑦	⑧	⑨	⑩	⑪	⑫	⑬	⑭	⑮

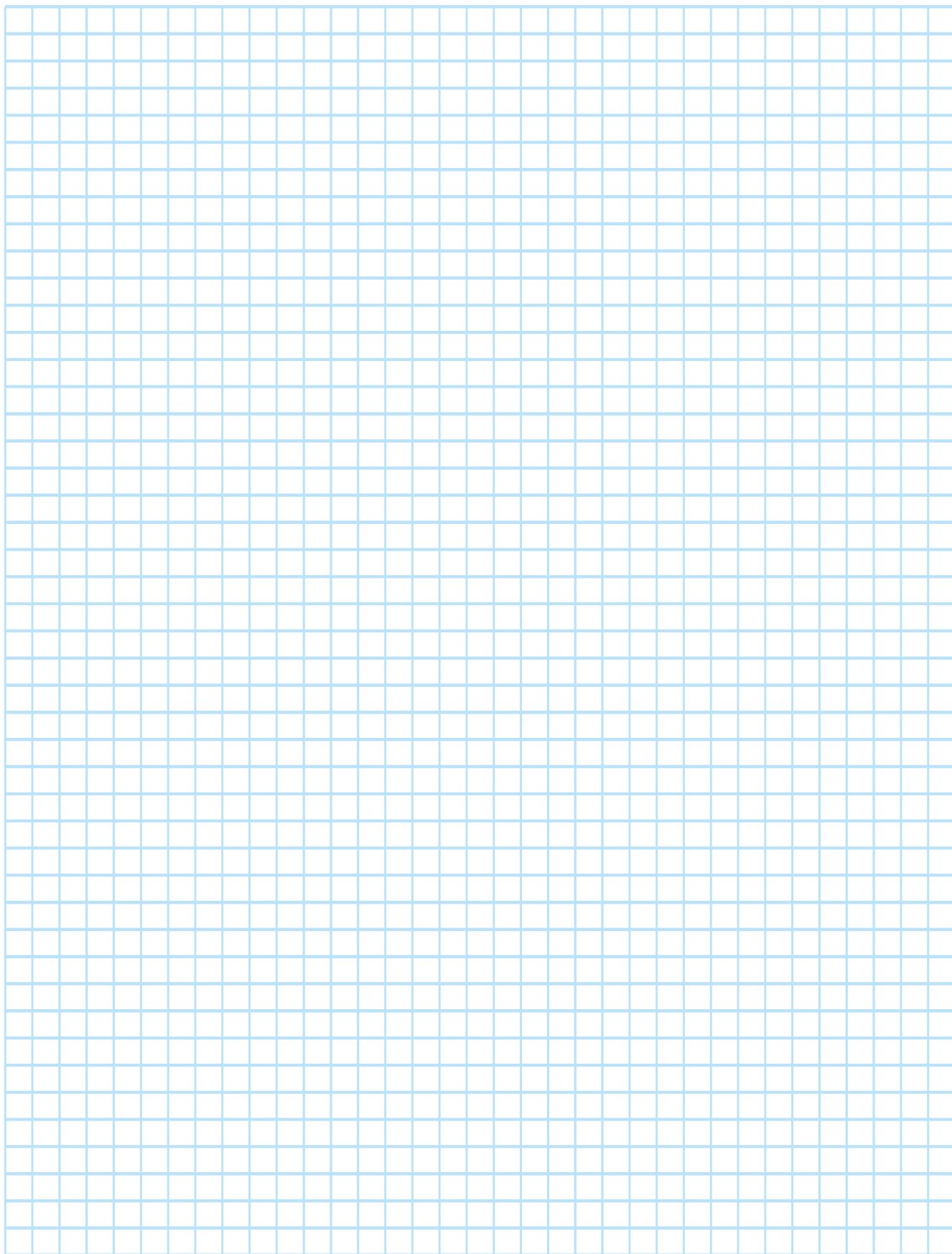
①シリーズ名	G3 : G3シリーズ(平行軸)		
②取付け・タイプ区分	L : 脚取付		
	F : フランジ取付		
	K : 小フランジ取付(18枠~32枠)		
③枠番及び出力軸径	出力軸径(外径)		
④出力軸 軸配置と材質	軸配置		平行軸
	材質	S43C	N
		SUS420J2	S
対応モータ区分(⑥参照)			M : インダクション標準 W : インダクション防水
⑤減速比	5 : 1 / 5 ~ 1200 : 1 / 12X		
⑥モータ区分	M : インダクション標準 (IP40 or IP44)		
	W : インダクション防水 (IP65)		
⑦モータ仕様	M : IE1効率 F種 標準モータ (0.1kW~0.4kW)		
	D : IE3効率 F種 標準モータ (0.75kW~2.2kW)		
⑧モータ容量	01 : 三相 0.1kW		
	02 : 三相 0.2kW		
	04 : 三相 0.4kW		
	08 : 三相 0.75kW		
	15 : 三相 1.5kW		
	22 : 三相 2.2kW		
⑨相数	T : 三相		
⑩電源電圧	N : 200V / 50Hz, 200V / 60Hz, 220V / 60Hz		
	W : 380V / 50Hz, 400V / 50Hz, 400V / 60Hz, 440V / 60Hz		
	K : 220V / 60Hz, 380V / 60Hz		
	C : 220V / 50Hz, 230V / 50Hz, 380V / 50Hz		
	A : 208V / 60Hz, 230V / 60Hz, 460V / 60Hz, 400V / 50Hz		
	E : 415V / 50Hz, 440V / 50Hz, 480V / 60Hz		
	M : 575V / 60Hz		
⑪規格	N : UL・CE・CCC		
	A : UL ※電源電圧 : M(575V / 60Hz)のみ		
⑫ターミナルボックス	T : T型ターミナルボックス(鋼板)(インダクションモータ標準)		
	E : E型ターミナルボックス(アルミ)(インダクションモータ防水)		
	N : ターミナルボックスなし(リード線バラ出し)		
⑬ブレーキ仕様	対応モータ区分(⑥参照)		ブレーキ仕様
	M : インダクション標準モータ		N : ブレーキなし
			B2 : 200V級ブレーキ付
			B4 : 400V級ブレーキ付
			J2 : ブレーキ手動解放装置付(オプション)200V級ブレーキ付 J4 : ブレーキ手動解放装置付(オプション)400V級ブレーキ付
	W : インダクション防水モータ		N : ブレーキなし
V2 : 防水200V級ブレーキ付			
V4 : 防水400V級ブレーキ付			
⑭補助記号	空欄 : 標準仕様		
	X : 特殊仕様追加認識記号		
⑮仕様記号	整流器内蔵 結線指示記号 詳細は(P.E32)の仕様記号一覧表をご参照ください。		
	ターミナルボックス 位置指示記号 詳細は(P.E45)の仕様記号一覧表をご参照ください。		
	その他の仕様記号は、(P.E62)の仕様記号一覧表をご参照ください。		



標準機種構成表

型 式	4Pモータ容量	枠番	減 速 比							
ギアモータ IP44	三相0.1kW	18	1/5	1/10	1/15	1/20	1/25	1/30	1/40	1/50
		22	1/60	1/80	1/100	1/120	1/160	1/200		
		28	1/300	1/375	1/450					
		32	1/600	1/750	1/900	1/1200				
	三相0.2kW	18	1/5	1/10	1/15	1/20	1/25			
		22	1/30	1/40	1/50	1/60	1/80	1/100		
		28	1/100	1/120	1/160	1/200				
		32	1/300	1/375	1/450					
	三相0.4kW	40	1/600	1/750	1/900	1/1200				
		22	1/5	1/10	1/15	1/20	1/25			
		28	1/30	1/40	1/50	1/60	1/80	1/100		
		32	1/100	1/120	1/160	1/200				
ブレーキ付 ギアモータ IP44	三相0.4kW	40	1/300	1/375	1/450					
		50	1/600	1/750	1/900	1/1200				
		28	1/5	1/10	1/15	1/20	1/25			
		28	1/30	1/40	1/50	1/60	1/80	1/100		
ブレーキ 手動解放付 ギアモータ IP44	三相0.75kW	32	1/100	1/120	1/160	1/200				
		40	1/300	1/375	1/450					
		50	1/600	1/750	1/900	1/1200				
		28	1/5	1/10	1/15	1/20	1/25			
防水ギアモータ IP65	三相0.75kW	32	1/30	1/40	1/50	1/60	1/80	1/100		
		40	1/100	1/120	1/160	1/200				
		50	1/300	1/375	1/450					
		28	1/5	1/10	1/15	1/20	1/25			
防水ブレーキ付 ギアモータ IP65	注2) 三相1.5kW	32	1/5	1/10	1/15	1/20	1/25			
		40	1/30	1/40	1/50	1/60	1/80	1/100		
		50	1/100	1/120	1/160	1/200				
		40	1/5	1/10	1/15	1/20	1/25			
注2) 三相2.2kW	40	1/30	1/40	1/50	1/60	1/80	1/100			
	50	1/30	1/40	1/50	1/60	1/80	1/100			

- (注) 1. G3シリーズには、脚取付・フランジ取付・小フランジ取付の3種類あります。
尚、小フランジ取付(G3K)は18~32枠のみになりますのでご注意ください。
2. 1.5kW、2.2kWの防水ブレーキ付ギアモータはありません。
3. はトルク制限機種です。性能表の許容トルクにご確認ください。





平行軸

0.1kW-2.2kW

ギアモータ

ブレーキ付ギアモータ

性能表/寸法図

G3
シリーズ

ギアモータ ブレーキ付ギアモータ

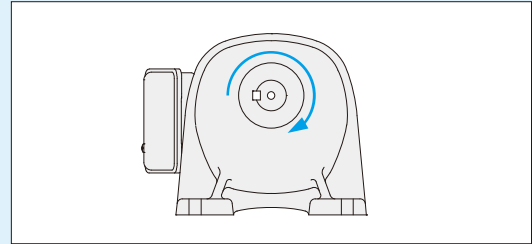
G3シリーズ 三相 0.1kW

性能表

性能表 / 寸法図内カッコの値はブレーキ付ギアモータの表示です。

【注意事項】

- 性能表 / 寸法図内カッコの値はブレーキ付ギアモータの表示です。
- 出力軸回転速度はモータ同期回転速度と呼び減速比に対する値です。
- 性能表内 は(P.E24)に示した結線(正転)の場合、出力軸方向より見て右回転であることを示します。(右図参照)



容量	電源・規格記号	電圧(V)	周波数(Hz)	定格電流(A)	定格回転速度(r/min)	耐熱クラス	保護冷却方式
0.1kW	NN	200/200/220	50/60/60	0.61/0.54/0.54	1410/1690/1710	F	全閉自冷
	WN	380/400/400/440	50/50/60/60	0.31/0.31/0.28/0.28	1400/1410/1690/1720		
	KN	220/380	60/60	0.52/0.30	1680/1680		
	CN	220/230/380	50/50/50	0.55/0.54/0.31	1400/1410/1400		
	AN	208/230/460/400	60/60/60/50	0.54/0.57/0.29/0.31	1690/1730/1730/1410		
	EN	415/440/480	50/50/60	0.30/0.29/0.26	1390/1420/1720		
MA	575	60	0.20	1700			

モータ容量	枠番	減速比	実減速比(分数)	出力軸回転速度(r/min)		出力軸許容トルク				出力軸許容O.H.L.		外形寸法図の頁・図番・概略質量						
						N·m		kgf·m				ギアモータ(ブレーキ付)						
				50Hz	60Hz	50Hz	60Hz	50Hz	60Hz	N	kgf	G3L	G3F	G3K				
三相 0.1kW	18	1/ 5	33/ 164	300	360	3	2.5	0.31	0.26	770	78	P.A11 図A-1 6kg (7.5kg)	P.A11 図A-5 6.5kg (8kg)	P.A12 図A-9 6.5kg (8kg)				
		1/ 10	77/ 779	150	180	6.1	5	0.62	0.51	1140	116							
		1/ 15	119/ 1804	100	120	9.1	7.5	0.93	0.77	1270	129							
		1/ 20	49/ 984	75	90	12	9.8	1.2	1	1530	156							
		1/ 25	28/ 697	60	72	15	12.7	1.5	1.3	1650	168							
		1/ 30	35/ 1066	50	60	19	14.7	1.9	1.5	1780	181							
		1/ 40	35/ 1404	37.5	45	24	19.6	2.4	2	1910	194							
		1/ 50	7/ 351	30	36	29	24.5	3	2.5	2040	208							
	22	1/ 60	11/ 684	25	30	35	29.4	3.6	3	2800	285	P.A11 図A-2 7kg (8.5kg)	P.A11 図A-6 7.5kg (9kg)	P.A12 図A-10 7.5kg (9kg)				
		1/ 80	21/ 1634	18.8	22.5	47	39.2	4.8	4	3180	324							
		1/ 100	7/ 684	15	18	59	49	6	5	3180	324							
		1/ 120	147/ 17974	12.5	15	71	58.8	7.2	6	3180	324							
		1/ 160	21/ 3268	9.4	11.2	94	78.4	9.6	8	3180	324							
		1/ 200	21/ 4085	7.5	9	117	98	11.9	10	3180	324							
		28	1/ 300	221/ 65190	5	6	157	130	16	13.3	3430				350	P.A11 図A-3 10kg (11.5kg)	P.A12 図A-7 10.5kg (12kg)	P.A12 図A-11 10.5kg (12kg)
			1/ 375	187/ 68370	4	4.8	196	163	20	16.6	3430				350			
	1/ 450		1183/521520	3.3	4	235	196	24	20	3430	350							
	32	1/ 600	147/ 88192	2.5	3	313	261	31.9	26.6	5880	600	P.A11 図A-4 13kg (14.5kg)	P.A12 図A-8 13.5kg (15kg)	P.A12 図A-12 13.5kg (15kg)				
		1/ 750	49/ 36464	2	2.4	391	326	39.9	33.3	5880	600							
		*1/ 900	62/ 57063	1.7	2	431	391	44	39.9	5880	600							
		*1/1200	46/ 55195	1.3	1.5	431	431	44	44	5880	600							

- (注) 1. 許容O.H.L.は、出力軸中央の位置の値です。
 2. 注意事項を必ずお読みください。出力軸の回転方向について明記してあります。
 3. *印はトルク制限機種です。性能表の許容トルクにご注意ください。

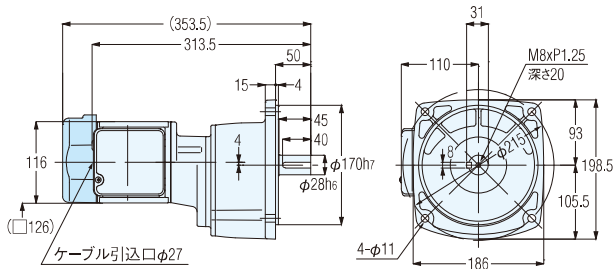
ギアモータ ブレーキ付ギアモータ

G3シリーズ 三相 0.1kW

寸法図内カッコの値はブレーキ付ギアモータの表示です。

図A-7

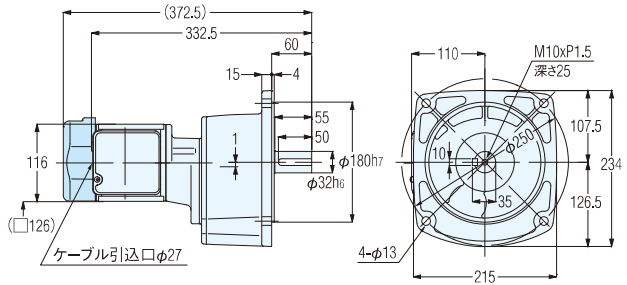
G3F28N300~450-MM01T**TN
(G3F28N300~450-MM01T**TB*)



概略質量 10.5kg(12kg)

図A-8

G3F32N600~12X-MM01T**TN
(G3F32N600~12X-MM01T**TB*)

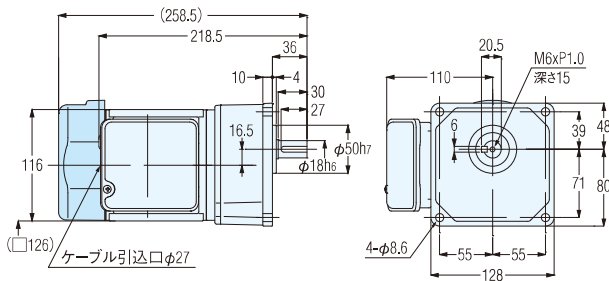


概略質量 13.5kg(15kg)

小フランジ取付型

図A-9

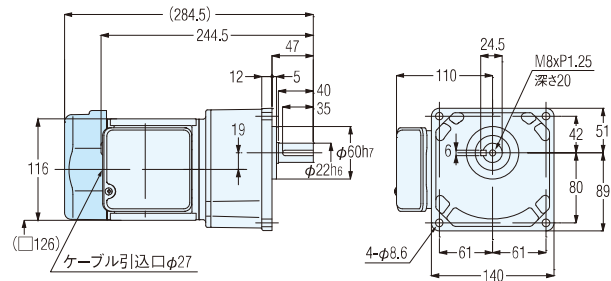
G3K18N5~50-MM01T**TN
(G3K18N5~50-MM01T**TB*)



概略質量 6.5kg(8kg)

図A-10

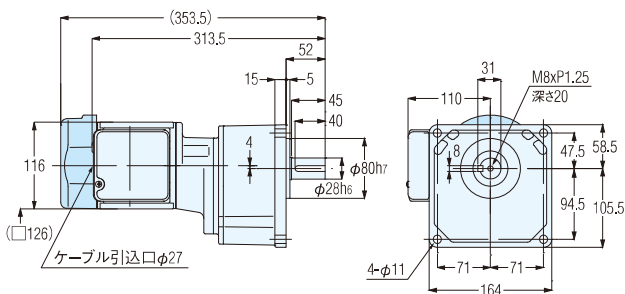
G3K22N60~200-MM01T**TN
(G3K22N60~200-MM01T**TB*)



概略質量 7.5kg(9kg)

図A-11

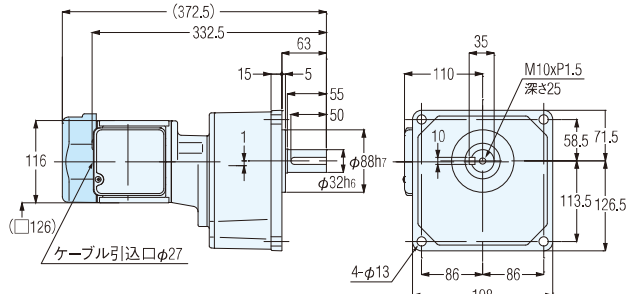
G3K28N300~450-MM01T**TN
(G3K28N300~450-MM01T**TB*)



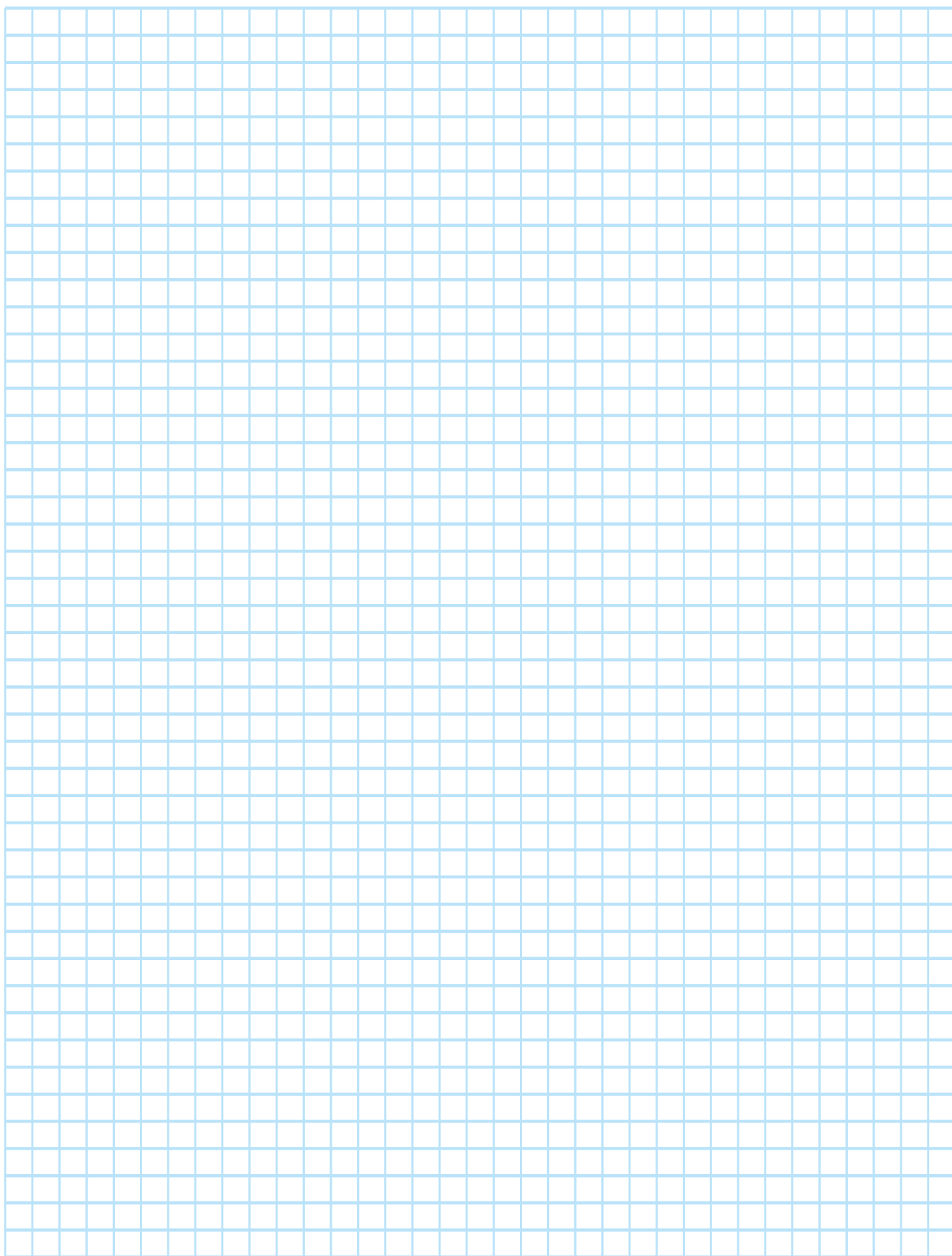
概略質量 10.5kg(12kg)

図A-12

G3K32N600~12X-MM01T**TN
(G3K32N600~12X-MM01T**TB*)



概略質量 13.5kg(15kg)



ギアモータ ブレーキ付ギアモータ

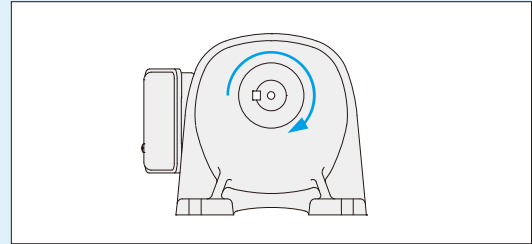
G3シリーズ 三相 0.2kW

性能表

性能表 / 寸法図内カッコの値はブレーキ付ギアモータの表示です。

【注意事項】

- 性能表 / 寸法図内カッコの値はブレーキ付ギアモータの表示です。
- 出力軸回転速度はモータ同期回転速度と呼び減速比に対する値です。
- 性能表内 は(P.E24)に示した結線(正転)の場合、出力軸方向より見て右回転であることを示します。(右図参照)



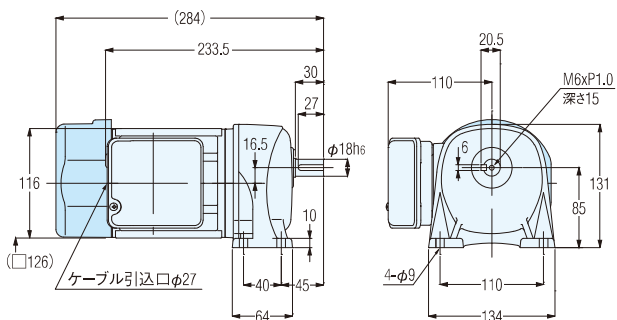
容量	電源・規格記号	電圧(V)	周波数(Hz)	定格電流(A)	定格回転速度(r/min)	耐熱クラス	保護冷却方式
0.2kW	NN	200/200/220	50/60/60	1.1/1.0/1.0	1400/1680/1700	F	全閉自冷 (全閉外扇)
	WN	380/400/400/440	50/50/60/60	0.56/0.56/0.50/0.50	1390/1400/1680/1710		
	KN	220/380	60/60	0.93/0.52	1680/1680		
	CN	220/230/380	50/50/50	0.99/0.98/0.56	1400/1410/1390		
	AN	208/230/460/400	60/60/60/50	1.0/1.0/0.50/0.56	1680/1720/1720/1400		
	EN	415/440/480	50/50/60	0.50/0.50/0.45	1370/1400/1700		
	MA	575	60	0.40	1710		

モータ容量	枠番	減速比	実減速比 (分数)	出力軸回転速度 (r/min)		出力軸許容トルク				出力軸許容 O.H.L.		外形寸法図の頁・図番・概略質量 ギアモータ(ブレーキ付)		
				50Hz	60Hz	N·m		kgf·m		N	kgf	G3L	G3F	G3K
						50Hz	60Hz	50Hz	60Hz					
三相 0.2kW	18	1/ 5	33/ 164	300	360	6.1	5	0.62	0.51	770	78	P.A15 図A-13 6.5kg (8kg)	P.A16 図A-18 7kg (8.5kg)	P.A17 図A-23 7kg (8.5kg)
		1/ 10	77/ 779	150	180	11.8	9.8	1.2	1	1140	116			
		1/ 15	119/ 1804	100	120	18.6	14.7	1.9	1.5	1270	129			
		1/ 20	49/ 984	75	90	24.5	20.6	2.5	2.1	1450	147			
		1/ 25	28/ 697	60	72	30.4	25.5	3.1	2.6	1550	158			
	22	1/ 30	7/ 216	50	60	36.3	30.4	3.7	3.1	2280	232	P.A15 図A-14 7.5kg (9kg)	P.A16 図A-19 8kg (9.5kg)	P.A17 図A-24 8kg (9.5kg)
		1/ 40	91/ 3600	37.5	45	47	39.2	4.8	4	2410	245			
		1/ 50	11/ 540	30	36	58.8	49	6	5	2540	259			
		1/ 60	637/39600	25	30	70.6	58.8	7.2	6	2800	285			
		※1/ 100	11/ 1080	15	18	97	80.4	9.9	8.2	3180	324			
	28	1/ 100	13/ 1353	15	18	117	98	11.9	10	3690	376	P.A15 図A-15 9.5kg (11kg)	P.A16 図A-20 10kg (11.5kg)	P.A17 図A-25 10kg (11.5kg)
		1/ 120	91/11000	12.5	15	140	117	14.3	11.9	4320	440			
		1/ 160	1/ 165	9.4	11.2	187	156	19.1	15.9	4450	454			
		1/ 200	7/ 1375	7.5	9	234	195	23.9	19.9	4450	454			
	32	1/ 300	91/27348	5	6	313	261	31.9	26.6	5880	600	P.A15 図A-16 13.5kg (15kg)	P.A16 図A-21 14kg (15.5kg)	P.A17 図A-26 14kg (15.5kg)
		1/ 375	77/28620	4	4.8	391	326	39.9	33.3	5880	600			
		1/ 450	91/41022	3.3	4	431	391	44	39.9	5880	600			
	40	1/ 600	9/ 5300	2.5	3	626	521	63.9	53.2	7060	720	P.A15 図A-17 20kg (21.5kg)	P.A16 図A-22 21.5kg (23kg)	
		※1/ 750	62/46427	2	2.4	764	653	78	66.6	7060	720			
		※1/ 900	23/21259	1.7	2	764	764	78	78	7060	720			
※1/1200		9/10600	1.3	1.5	764	764	78	78	7060	720				

- (注) 1. 許容O.H.L.は、出力軸中央の位置の値です。
 2. 注意事項を必ずお読みください。出力軸の回転方向について明記してあります。
 3. ※印はトルク制限機種です。性能表の許容トルクにご注意ください。

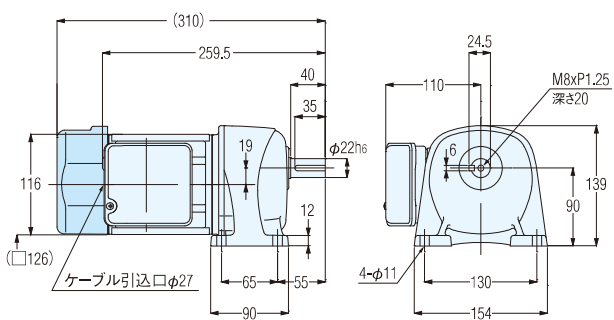
脚取付型

図A-13 G3L18N5~25-MM02T**TN
(G3L18N5~25-MM02T**TB*)



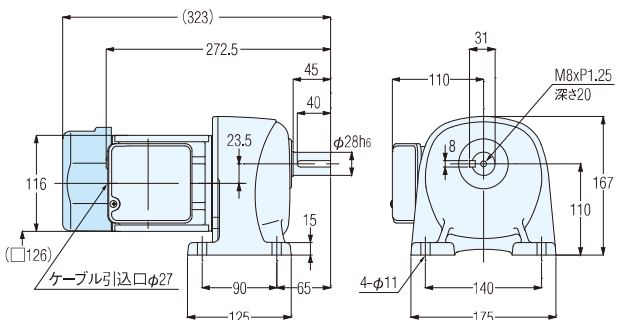
概略質量 6.5kg(8kg)

図A-14 G3L22N30~100-MM02T**TN
(G3L22N30~100-MM02T**TB*)



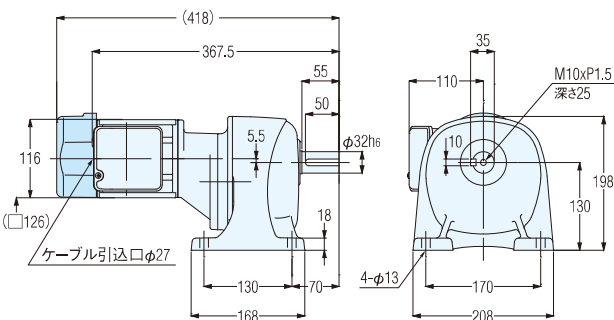
概略質量 7.5kg(9kg)

図A-15 G3L28N100~200-MM02T**TN
(G3L28N100~200-MM02T**TB*)



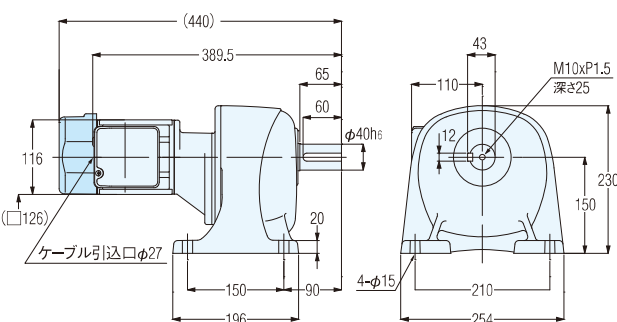
概略質量 9.5kg(11kg)

図A-16 G3L32N300~450-MM02T**TN
(G3L32N300~450-MM02T**TB*)



概略質量 13.5kg(15kg)

図A-17 G3L40N600~12X-MM02T**TN
(G3L40N600~12X-MM02T**TB*)



概略質量 20kg(21.5kg)

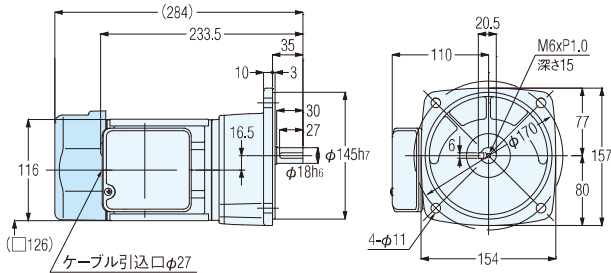
ギアモータ ブレーキ付ギアモータ

G3シリーズ 三相 0.2kW

フランジ取付型

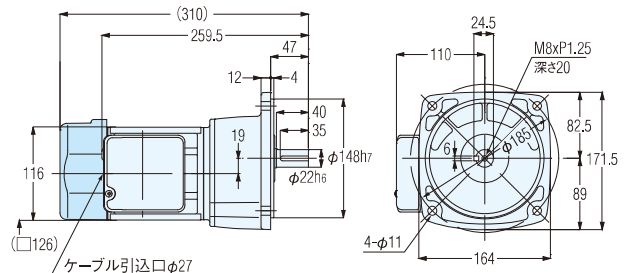
寸法図内カッコの値はブレーキ付ギアモータの表示です。

図A-18 G3F18N5~25-MM02T**TN
(G3F18N5~25-MM02T**TB*)



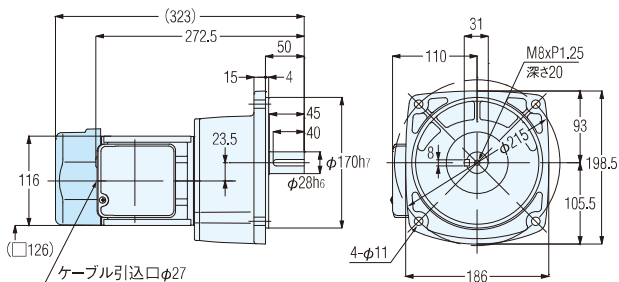
概略質量 7kg(8.5kg)

図A-19 G3F22N30~100-MM02T**TN
(G3F22N30~100-MM02T**TB*)



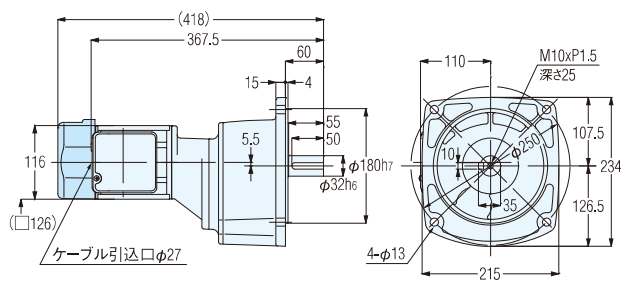
概略質量 8kg(9.5kg)

図A-20 G3F28N100~200-MM02T**TN
(G3F28N100~200-MM02T**TB*)



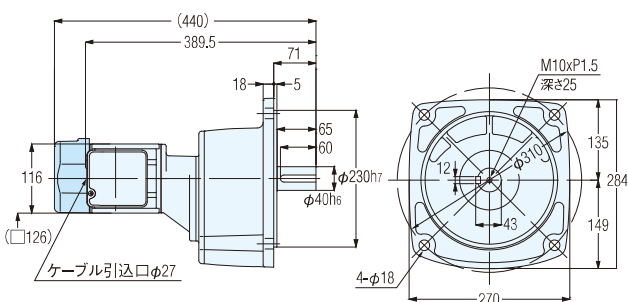
概略質量 10kg(11.5kg)

図A-21 G3F32N300~450-MM02T**TN
(G3F32N300~450-MM02T**TB*)



概略質量 14kg(15.5kg)

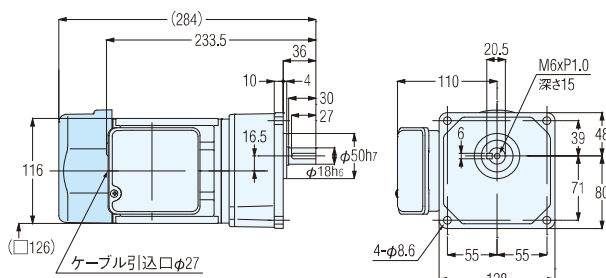
図A-22 G3F40N600~12X-MM02T**TN
(G3F40N600~12X-MM02T**TB*)



概略質量 21.5kg(23kg)

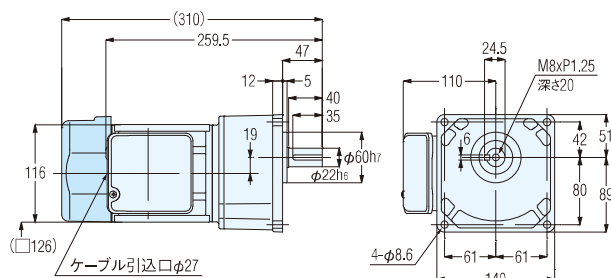
小フランジ取付型

図A-23 G3K18N5~25-MM02T**TN
(G3K18N5~25-MM02T**TB*)



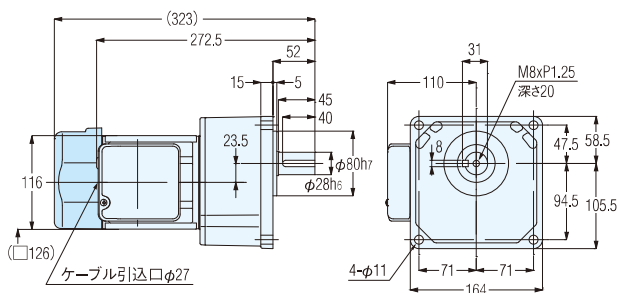
概略質量 7kg(8.5kg)

図A-24 G3K22N30~100-MM02T**TN
(G3K22N30~100-MM02T**TB*)



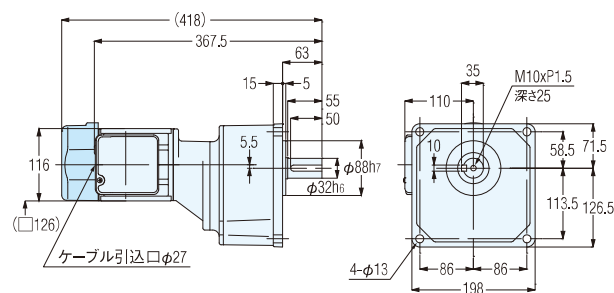
概略質量 8kg(9.5kg)

図A-25 G3K28N100~200-MM02T**TN
(G3K28N100~200-MM02T**TB*)



概略質量 10kg(11.5kg)

図A-26 G3K32N300~450-MM02T**TN
(G3K32N300~450-MM02T**TB*)



概略質量 14kg(15.5kg)

ギアモータ ブレーキ付ギアモータ

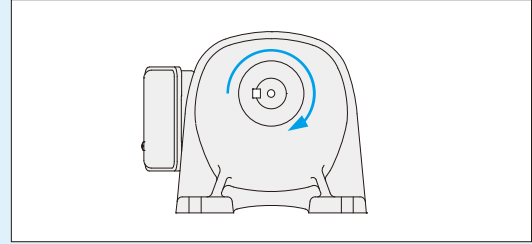
G3シリーズ 三相 0.4kW

性能表

性能表／寸法図内カッコの値はブレーキ付ギアモータの表示です。

【注意事項】

- 性能表／寸法図内カッコの値はブレーキ付ギアモータの表示です。
- 出力軸回転速度はモータ同期回転速度と呼び減速比に対する値です。
- 性能表内 は(P.E24)に示した結線(正転)の場合、出力軸方向より見て右回転であることを示します。(右図参照)



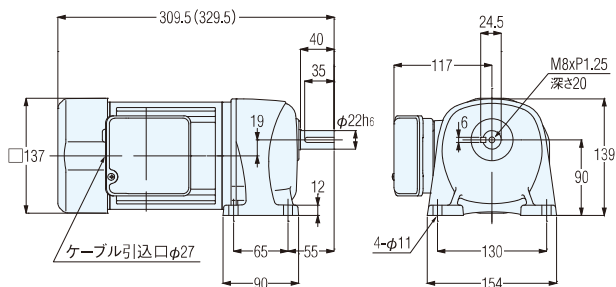
容量	電源・規格記号	電圧(V)	周波数(Hz)	定格電流(A)	定格回転速度(r/min)	耐熱クラス	保護冷却方式
0.4kW	NN	200/200/220	50/60/60	2.1/1.8/1.8	1400/1680/1700	F	全閉外扇
	WN	380/400/400/440	50/50/60/60	1.0/1.0/0.9/0.9	1390/1400/1680/1710		
	KN	220/380	60/60	1.7/1.0	1670/1670		
	CN	220/230/380	50/50/50	1.8/1.8/1.0	1390/1400/1390		
	AN	208/230/460/400	60/60/60/50	1.8/1.8/0.9/1.0	1680/1720/1720/1400		
	EN	415/440/480	50/50/60	0.96/0.95/0.82	1390/1410/1680		
MA	575	60	0.68	1700			

モータ容量	枠番	減速比	実減速比(分数)	出力軸回転速度(r/min)		出力軸許容トルク				出力軸許容O.H.L.		外形寸法図の頁・図番・概略質量		
						N・m		kgf・m				ギアモータ(ブレーキ付)		
				50Hz	60Hz	50Hz	60Hz	50Hz	60Hz	N	kgf	G3L	G3F	G3K
三相 0.4kW	22	1/ 5	7/ 34	300	360	12	10	1.2	1	1140	116	P.A19 図A-27 9.5kg (11kg)	P.A20 図A-32 10kg (11.5kg)	P.A21 図A-37 10kg (11.5kg)
		1/ 10	7/ 68	150	180	25	21	2.5	2.1	1530	156			
		1/ 15	49/ 748	100	120	36	30	3.7	3.1	1780	181			
		1/ 20	7/ 136	75	90	48	40	4.9	4.1	1910	194			
		1/ 25	7/ 170	60	72	61	50	6.2	5.1	2050	209			
	28	1/ 30	1/ 30	50	60	73	61	7.4	6.2	3310	337	P.A19 図A-28 11.5kg (13kg)	P.A20 図A-33 12kg (13.5kg)	P.A21 図A-38 12kg (13.5kg)
		1/ 40	221/ 8610	37.5	45	94	78	9.6	8	3690	376			
		1/ 50	187/ 9030	30	36	117	98	11.9	10	4080	416			
		1/ 60	169/ 9840	25	30	140	117	14.3	11.9	4450	454			
		1/ 80	65/ 5166	18.8	22.5	187	156	19.1	15.9	4450	454			
	32	※1/ 100	55/ 5418	15	18	193	161	19.7	16.4	4450	454	P.A19 図A-29 14.5kg (16kg)	P.A20 図A-34 15kg (16.5kg)	P.A21 図A-39 15kg (16.5kg)
		1/ 100	7/ 688	15	18	234	195	23.9	19.9	6370	650			
		1/ 120	77/ 9360	12.5	15	281	234	28.7	23.9	7640	779			
		1/ 160	21/ 3328	9.4	11.2	374	313	38.2	31.9	7640	779			
	40	1/ 200	189/38272	7.5	9	431	390	44	39.8	7640	779	P.A19 図A-30 23kg (24.5kg)	P.A20 図A-35 24.5kg (26kg)	
		1/ 300	7/ 2160	5	6	626	521	63.9	53.2	7060	720			
		※1/ 375	77/29328	4	4.8	764	653	78	66.6	7060	720			
	50	※1/ 450	49/21600	3.3	4	764	764	78	78	7060	720	P.A19 図A-31 52.5kg (54kg)	P.A20 図A-36 57.5kg (59kg)	
		※1/ 600	57/35360	2.5	3	1225	1044	125	106.5	9800	1000			
		※1/ 750	25/19448	2	2.4	1225	1225	125	125	9800	1000			
※1/ 900		5/ 4338	1.7	2	1225	1225	125	125	9800	1000				
		※1/1200	33/40664	1.3	1.5	1225	1225	125	125	9800	1000			

- (注) 1. 許容O.H.L.は、出力軸中央の位置の値です。
 2. 注意事項を必ずお読みください。出力軸の回転方向について明記してあります。
 3. ※印はトルク制限機種です。性能表の許容トルクにご注意ください。

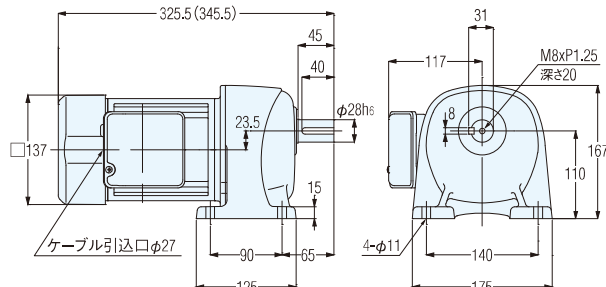
脚取付型

図A-27 G3L22N5~25-MM04T**TN
(G3L22N5~25-MM04T**TB*)



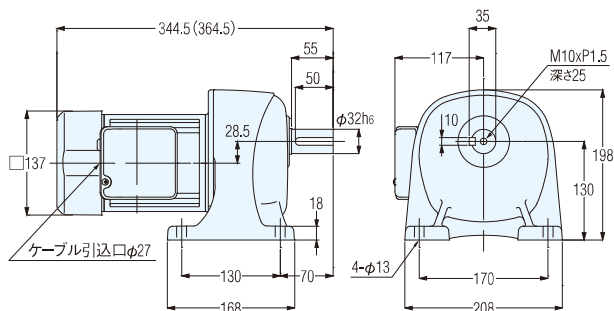
概略質量 9.5kg(11kg)

図A-28 G3L28N30~100-MM04T**TN
(G3L28N30~100-MM04T**TB*)



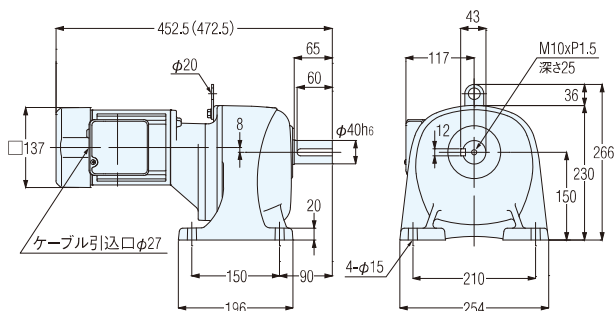
概略質量 11.5kg(13kg)

図A-29 G3L32N100~200-MM04T**TN
(G3L32N100~200-MM04T**TB*)



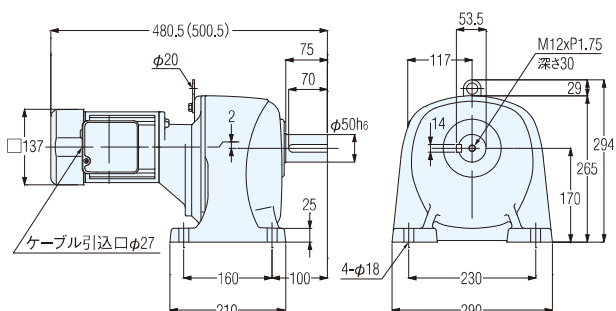
概略質量 14.5kg(16kg)

図A-30 G3L40N300~450-MM04T**TN
(G3L40N300~450-MM04T**TB*)



概略質量 23kg(24.5kg)

図A-31 G3L50N600~12X-MM04T**TN
(G3L50N600~12X-MM04T**TB*)



概略質量 52.5kg(54kg)

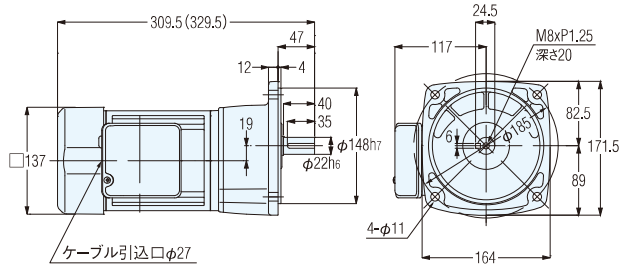
ギアモータ ブレーキ付ギアモータ

G3シリーズ 三相 0.4kW

フランジ取付型

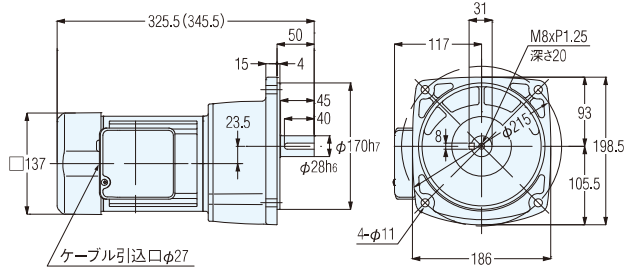
寸法図内カッコの値はブレーキ付ギアモータの表示です。

図A-32 G3F22N5~25-MM04T**TN
(G3F22N5~25-MM04T**TB*)



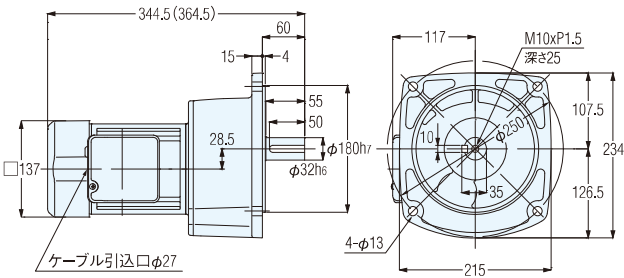
概略質量 10kg(11.5kg)

図A-33 G3F28N30~100-MM04T**TN
(G3F28N30~100-MM04T**TB*)



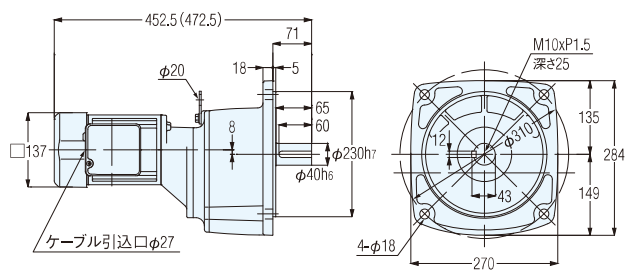
概略質量 12kg(13.5kg)

図A-34 G3F32N100~200-MM04T**TN
(G3F32N100~200-MM04T**TB*)



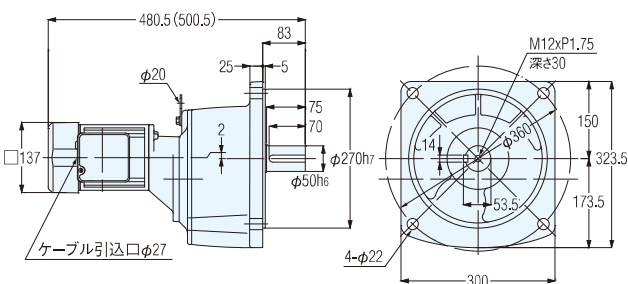
概略質量 15kg(16.5kg)

図A-35 G3F40N300~450-MM04T**TN
(G3F40N300~450-MM04T**TB*)



概略質量 24.5kg(26kg)

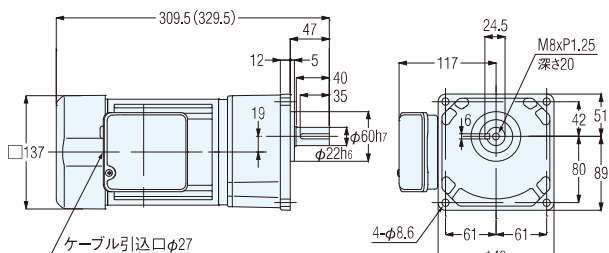
図A-36 G3F50N600~12X-MM04T**TN
(G3F50N600~12X-MM04T**TB*)



概略質量 57.5kg(59kg)

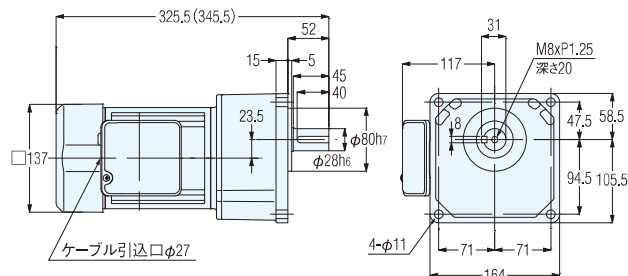
小フランジ取付型

図A-37 G3K22N5~25-MM04T**TN
(G3K22N5~25-MM04T**TB*)



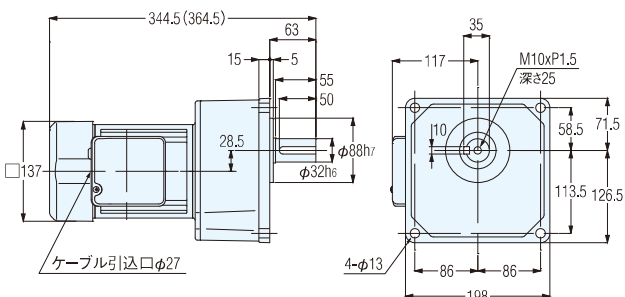
概略質量 10kg(11.5kg)

図A-38 G3K28N30~100-MM04T**TN
(G3K28N30~100-MM04T**TB*)



概略質量 12kg(13.5kg)

図A-39 G3K32N100~200-MM04T**TN
(G3K32N100~200-MM04T**TB*)



概略質量 15kg(16.5kg)

ギアモータ ブレーキ付ギアモータ

IE3

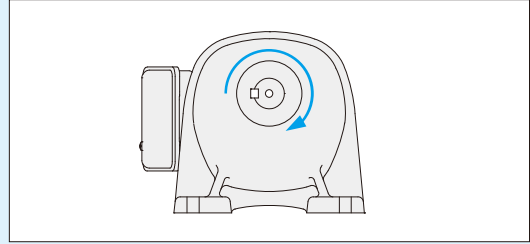
G3シリーズ 三相 0.75kW

性能表

性能表 / 寸法図内カッコの値はブレーキ付ギアモータの表示です。

【注意事項】

- 性能表 / 寸法図内カッコの値はブレーキ付ギアモータの表示です。
- 出力軸回転速度はモータ同期回転速度と呼び減速比に対する値です。
- 性能表内 は(P.E24)に示した結線(正転)の場合、出力軸方向より見て右回転であることを示します。(右図参照)



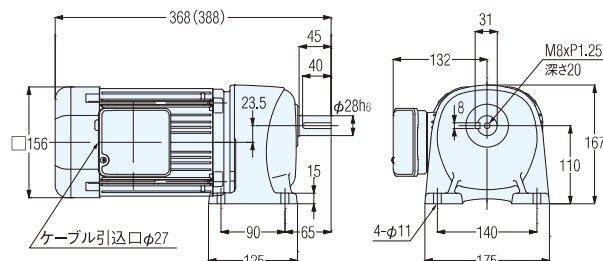
容量	電源・規格記号	電圧(V)	周波数(Hz)	定格電流(A)	定格回転速度(r/min)	耐熱クラス	保護冷却方式
0.75kW	NN	200/200/220	50/60/60	3.2/3.0/2.9	1440/1720/1740	F	全閉外扇
	WN	380/400/400/440	50/50/60/60	1.65/1.60/1.50/1.40	1430/1440/1730/1740		
	KN	220/380	60/60	2.8/1.6	1750/1750		
	CN	220/230/380	50/50/50	2.8/2.7/1.65	1430/1440/1430		
	AN	208/230/460/400	60/60/60/50	2.9/2.8/1.4/1.6	1740/1750/1750/1440		
	EN	415/440/480	50/50/60	1.50/1.50/1.35	1440/1450/1750		
MA	575	60	1.10	1750			

モータ容量	枠番	減速比	実減速比(分数)	出力軸回転速度(r/min)		出力軸許容トルク				出力軸許容O.H.L.		外形寸法図の頁・図番・概略質量		
						N·m		kgf·m				ギアモータ(ブレーキ付)		
				50Hz	60Hz	50Hz	60Hz	50Hz	60Hz	N	kgf	G3L	G3F	G3K
三相 0.75kW	28	1/ 5	91/ 459	300	360	23	19	2.3	1.9	1650	168	P.A23 図A-40 18.5kg (21kg)	P.A23 図A-44 19kg (21.5kg)	P.A24 図A-48 19kg (22.5kg)
		1/ 10	1/ 10	150	180	45	38	4.6	3.9	2280	232			
		1/ 15	91/ 1360	100	120	68	57	6.9	5.8	2800	285			
		1/ 20	5/ 102	75	90	91	75	9.3	7.7	3050	311			
		1/ 25	7/ 170	60	72	114	94	11.6	9.6	3180	324			
	32	1/ 30	3/ 92	50	60	136	114	13.9	11.6	5220	532	P.A23 図A-41 22kg (24.5kg)	P.A23 図A-45 22.5kg (25kg)	P.A24 図A-49 22.5kg (25kg)
		1/ 40	13/ 516	37.5	45	175	146	17.9	14.9	5470	558			
		1/ 50	11/ 540	30	36	220	183	22.4	18.7	5780	589			
		1/ 60	13/ 774	25	30	264	220	26.9	22.4	6080	620			
		※1/100	11/ 1080	15	18	362	302	36.9	30.8	6770	690			
	40	1/100	91/ 9000	15	18	439	366	44.8	37.3	9170	935	P.A23 図A-42 28.5kg (31kg)	P.A24 図A-46 30kg (32.5kg)	
		1/120	77/ 9400	12.5	15	527	439	53.8	44.8	9170	935			
		1/160	9/ 1400	9.4	11.2	703	585	71.7	59.7	9170	935			
		1/200	9/ 1750	7.5	9	764	732	78	74.7	9170	935			
	50	1/300	211/62013	5	6	1176	978	120	99.8	9800	1000	P.A23 図A-43 60kg (62.5kg)	P.A24 図A-47 65kg (67.5kg)	
		※1/375	94/36103	4	4.8	1225	1225	125	125	9800	1000			
		※1/450	65/29167	3.3	4	1225	1225	125	125	9800	1000			

- (注) 1. 許容O.H.L.は、出力軸中央の位置の値です。
 2. 注意事項を必ずお読みください。出力軸の回転方向について明記してあります。
 3. ※印はトルク制限機種です。性能表の許容トルクにご注意ください。

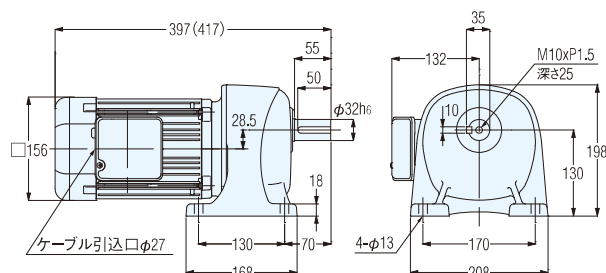
脚取付型

図A-40 G3L28N5~25-MD08T**TN
(G3L28N5~25-MD08T**TB*)



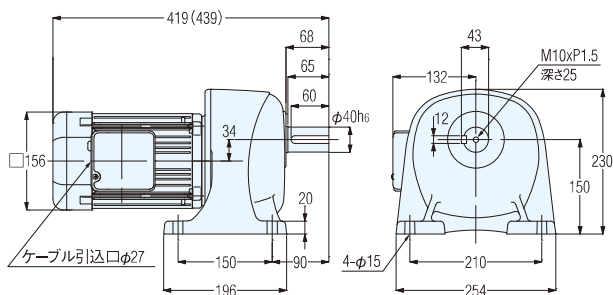
概略質量 18.5kg(21kg)

図A-41 G3L32N30~100-MD08T**TN
(G3L32N30~100-MD08T**TB*)



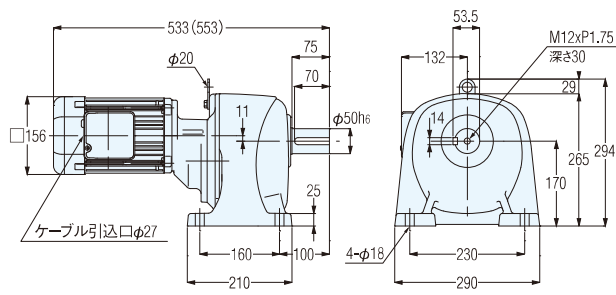
概略質量 22kg(24.5kg)

図A-42 G3L40N100~200-MD08T**TN
(G3L40N100~200-MD08T**TB*)



概略質量 28.5kg(31kg)

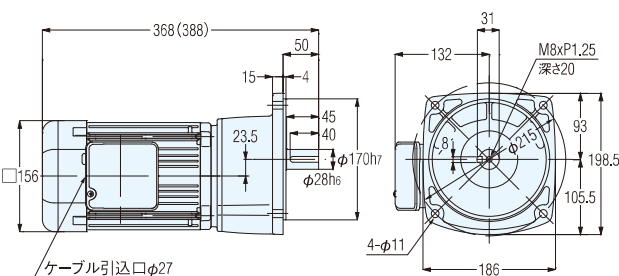
図A-43 G3L50N300~450-MD08T**TN
(G3L50N300~450-MD08T**TB*)



概略質量 60kg(62.5kg)

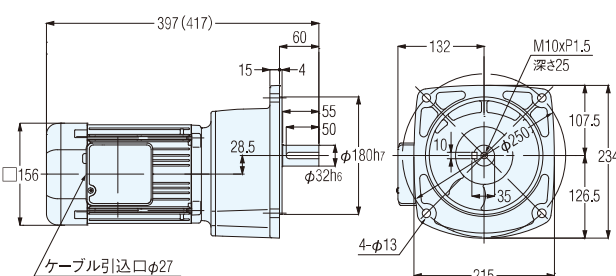
フランジ取付型

図A-44 G3F28N5~25-MD08T**TN
(G3F28N5~25-MD08T**TB*)



概略質量 19kg(21.5kg)

図A-45 G3F32N30~100-MD08T**TN
(G3F32N30~100-MD08T**TB*)



概略質量 22.5kg(25kg)

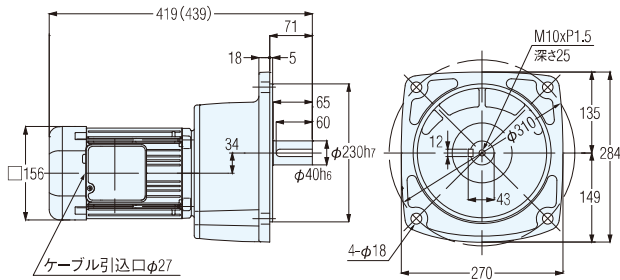
ギアモータ ブレーキ付ギアモータ

IE3

G3シリーズ 三相 0.75kW

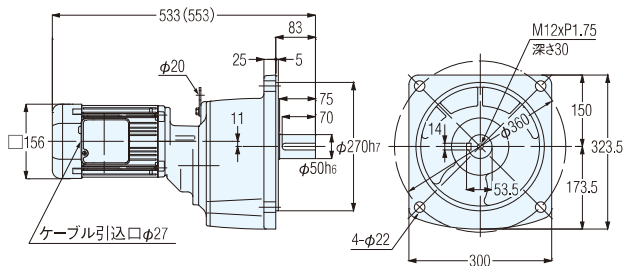
寸法図内カッコの値はブレーキ付ギアモータの表示です。

図A-46 G3F40N100~200-MD08T**TN
(G3F40N100~200-MD08T**TB*)



概略質量 30kg(32.5kg)

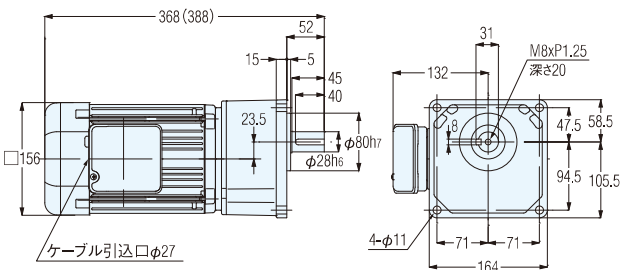
図A-47 G3F50N300~450-MD08T**TN
(G3F50N300~450-MD08T**TB*)



概略質量 65kg(67.5kg)

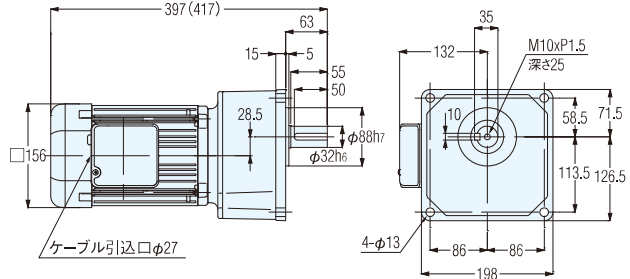
小フランジ取付型

図A-48 G3K28N5~25-MD08T**TN
(G3K28N5~25-MD08T**TB*)

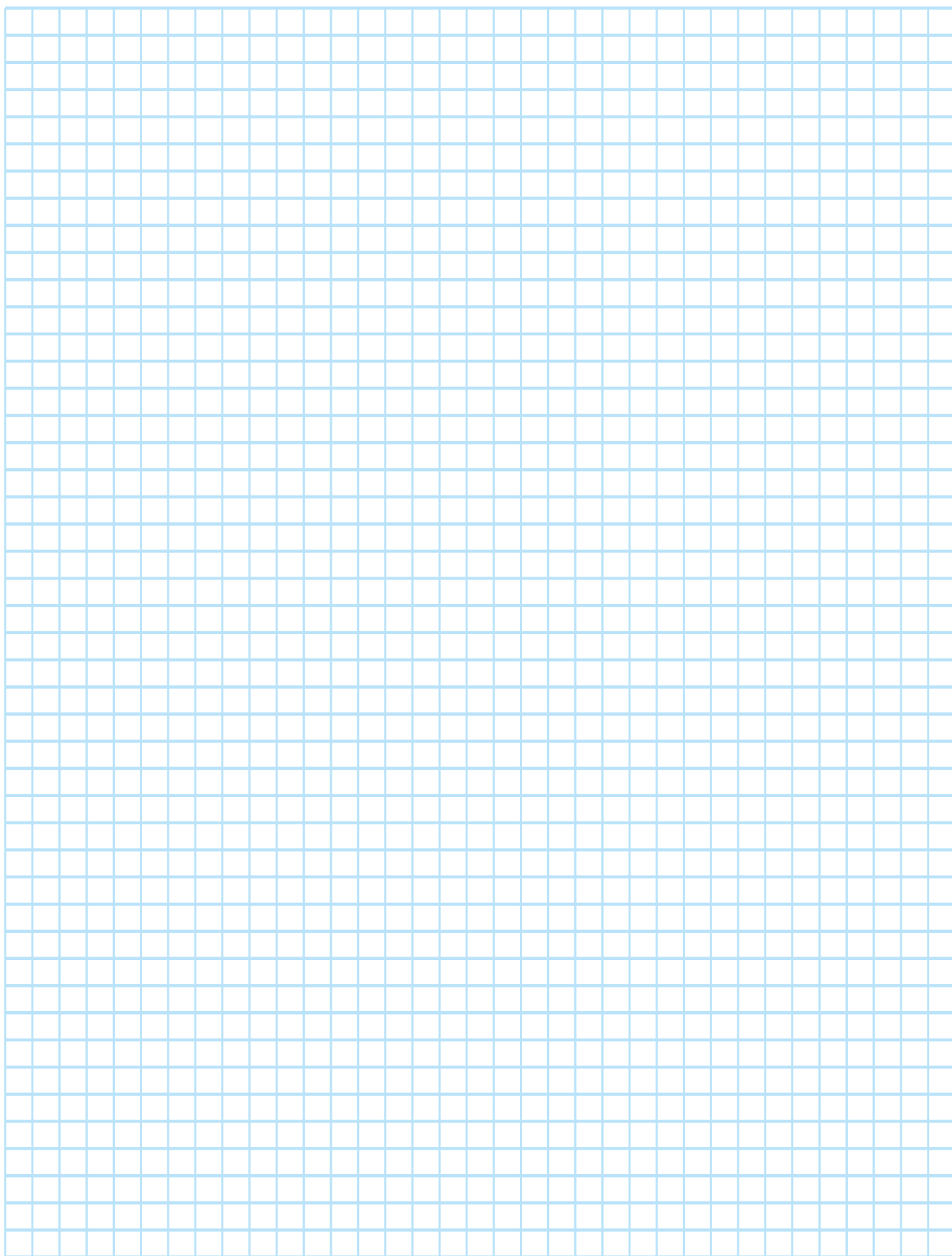


概略質量 19kg(22.5kg)

図A-49 G3K32N30~100-MD08T**TN
(G3K32N30~100-MD08T**TB*)



概略質量 22.5kg(25kg)



ギアモータ ブレーキ付ギアモータ

IE3

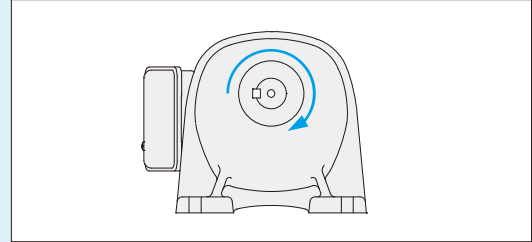
G3シリーズ 三相 1.5kW

性能表

性能表／寸法図内カッコの値はブレーキ付ギアモータの表示です。

【注意事項】

- 性能表／寸法図内カッコの値はブレーキ付ギアモータの表示です。
- 出力軸回転速度はモータ同期回転速度と呼び減速比に対する値です。
- 性能表内 は(P.E24)に示した結線(正転)の場合、出力軸方向より見て右回転であることを示します。(右図参照)



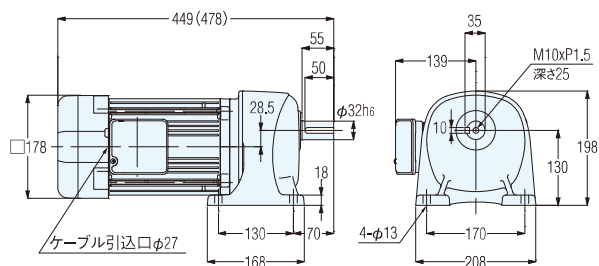
容量	電源・規格記号	電圧(V)	周波数(Hz)	定格電流(A)	定格回転速度(r/min)	耐熱クラス	保護冷却方式
1.5kW	NN	200/200/220	50/60/60	6.4/6.0/5.7	1450/1740/1750	F	全閉外扇
	WN	380/400/400/440	50/50/60/60	3.3/3.2/3.0/2.9	1440/1450/1740/1750		
	KN	220/380	60/60	5.6/3.2	1760/1760		
	CN	220/230/380	50/50/50	5.6/5.6/3.3	1450/1460/1440		
	AN	208/230/460/400	60/60/60/50	5.9/5.7/2.9/3.2	1750/1760/1760/1450		
	EN	415/440/480	50/50/60	3.0/3.0/2.7	1460/1470/1760		
	MA	575	60	2.2	1760		

モータ容量	枠番	減速比	実減速比(分数)	出力軸回転速度(r/min)		出力軸許容トルク				出力軸許容O.H.L.		外形寸法図の頁・図番・概略質量		
						N·m		kgf·m				ギアモータ(ブレーキ付)		
				50Hz	60Hz	50Hz	60Hz	50Hz	60Hz	N	kgf	G3L	G3F	G3K
三相 1.5kW	32	1/ 5	1/ 5	300	360	45	38	4.6	3.9	2280	232	P.A26 図A-50 28kg (31.5kg)	P.A27 図A-53 28.5kg (32kg)	P.A28 図A-56 28.5kg (32kg)
		1/ 10	1/ 10	150	180	91	75	9.3	7.7	3180	324			
		1/ 15	1/ 15	100	120	136	114	13.9	11.6	3690	376			
		1/ 20	1/ 20	75	90	181	151	18.5	15.4	4190	427			
		1/ 25	9/ 230	60	72	226	189	23.1	19.3	4410	450			
	40	1/ 30	1/ 30	50	60	272	226	27.8	23.1	6600	673	P.A26 図A-51 35kg (38.5kg)	P.A27 図A-54 36.5kg (40kg)	
		1/ 40	13/ 540	37.5	45	351	293	35.8	29.9	6960	710			
		1/ 50	11/ 564	30	36	439	366	44.8	37.3	6960	710			
		1/ 60	91/5400	25	30	527	439	53.8	44.8	7210	735			
		1/ 80	13/1080	18.8	22.5	703	585	71.7	59.7	7400	755			
	50	※1/100	11/1128	15	18	724	603	73.9	61.5	7400	755	P.A27 図A-52 64.5kg (68kg)	P.A27 図A-55 69.5kg (73kg)	
		1/100	25/2618	15	18	878	732	89.6	74.7	12500	1275			
		1/120	77/8993	12.5	15	1060	878	108	89.6	12500	1275			
		※1/160	33/5474	9.4	11.2	1230	1170	125	119	12500	1275			
		※1/200	30/5831	7.5	9	1230	1230	125	125	12500	1275			

- (注) 1. 許容O.H.L.は、出力軸中央の位置の値です。
 2. 注意事項を必ずお読みください。出力軸の回転方向について明記してあります。
 3. ※印はトルク制限機種です。性能表の許容トルクに注意ください。

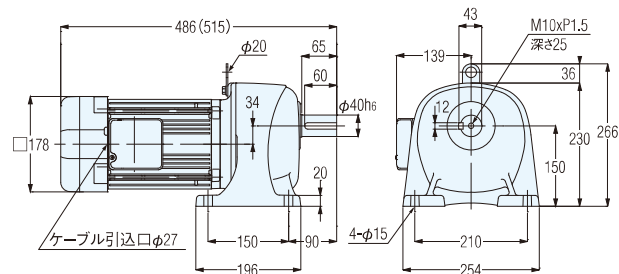
脚取付型

図A-50 G3L32N5~25-MD15T**TN
(G3L32N5~25-MD15T**TB*)



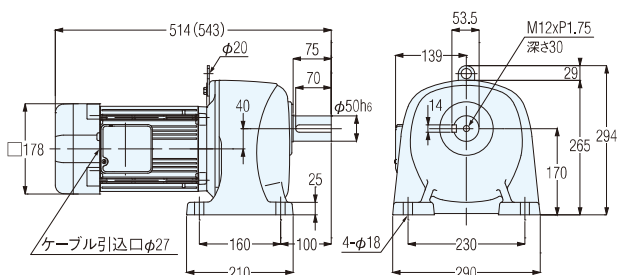
概略質量 28kg(31.5kg)

図A-51 G3L40N30~100-MD15T**TN
(G3L40N30~100-MD15T**TB*)



概略質量 35kg(38.5kg)

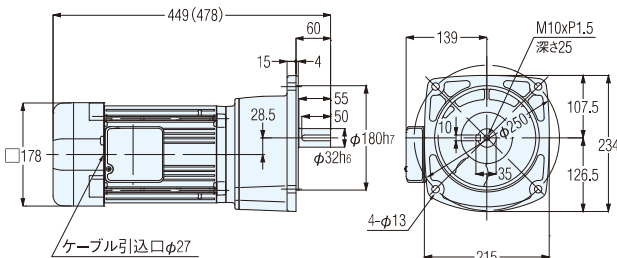
図A-52 G3L50N100~200-MD15T**TN
(G3L50N100~200-MD15T**TB*)



概略質量 64.5kg(68kg)

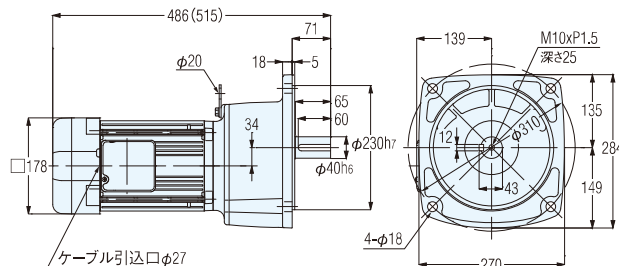
フランジ取付型

図A-53 G3F32N5~25-MD15T**TN
(G3F32N5~25-MD15T**TB*)



概略質量 28.5kg(32kg)

図A-54 G3F40N30~100-MD15T**TN
(G3F40N30~100-MD15T**TB*)



概略質量 36.5kg(40kg)

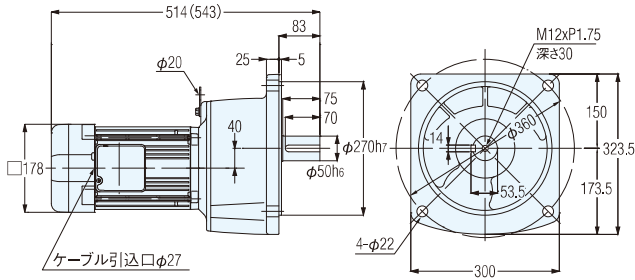
ギアモータ ブレーキ付ギアモータ

IE3

G3シリーズ 三相 1.5kW

寸法図内カッコの値はブレーキ付ギアモータの表示です。

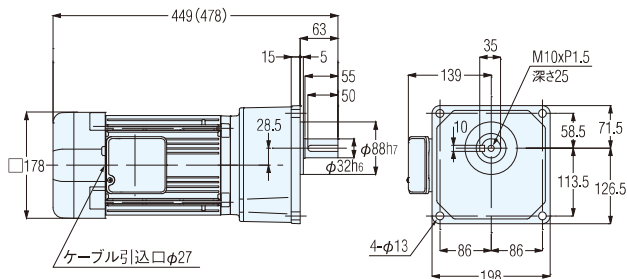
図A-55 G3F50N100~200-MD15T**TN
(G3F50N100~200-MD15T**TB*)



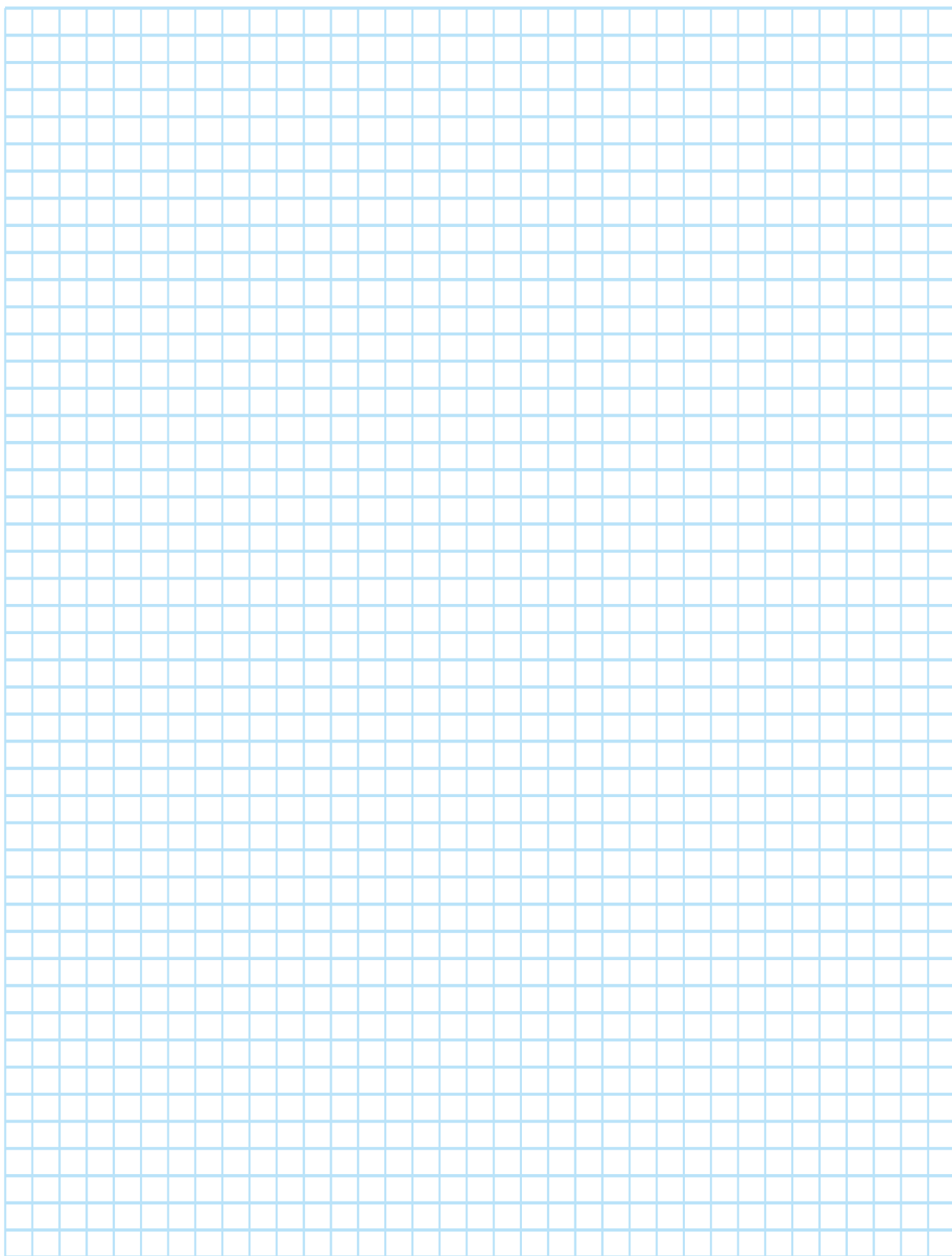
概略質量 69.5kg(73kg)

小フランジ取付型

図A-56 G3K32N5~25-MD15T**TN
(G3K32N5~25-MD15T**TB*)



概略質量 28.5kg(32kg)



ギアモータ ブレーキ付ギアモータ


IE3

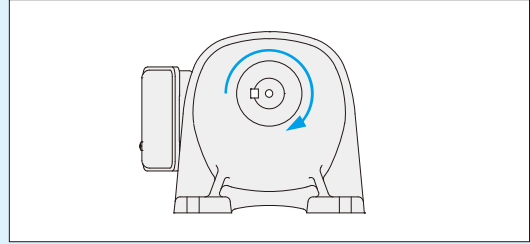
G3シリーズ 三相 2.2kW

性能表

性能表 / 寸法図内カッコの値はブレーキ付ギアモータの表示です。

【注意事項】

- 性能表 / 寸法図内カッコの値はブレーキ付ギアモータの表示です。
- 出力軸回転速度はモータ同期回転速度と呼び減速比に対する値です。
- 性能表内  は(P.E24)に示した結線(正転)の場合、出力軸方向より見て右回転であることを示します。(右図参照)



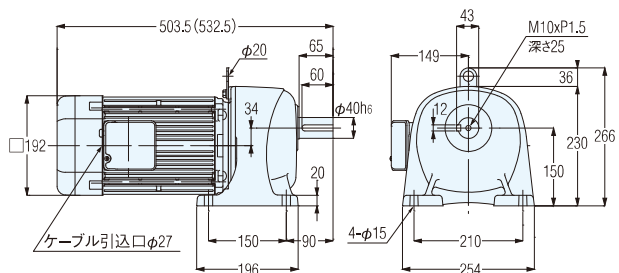
容量	電源・規格記号	電圧(V)	周波数(Hz)	定格電流(A)	定格回転速度(r/min)	耐熱クラス	保護冷却方式
2.2kW	NN	200/200/220	50/60/60	8.8/8.4/7.9	1450/1740/1750	F	全閉外扇
	WN	380/400/400/440	50/50/60/60	4.5/4.4/4.2/3.9	1440/1450/1740/1750		
	KN	220/380	60/60	7.8/4.5	1760/1760		
	CN	220/230/380	50/50/50	7.9/7.7/4.5	1460/1470/1440		
	AN	208/230/460/400	60/60/60/50	8.3/7.9/4.0/4.5	1750/1770/1770/1470		
	EN	415/440/480	50/50/60	4.3/4.3/3.8	1460/1470/1770		
	MA	575	60	3.3	1760		

モータ容量	枠番	減速比	実減速比(分数)	出力軸回転速度(r/min)		出力軸許容トルク				出力軸許容O.H.L.		外形寸法図の頁・図番・概略質量	
						N·m		kgf·m				ギアモータ(ブレーキ付)	
				50Hz	60Hz	50Hz	60Hz	50Hz	60Hz	N	kgf	G3L	G3F
三相 2.2kW	40	1/ 5	7/ 36	300	360	67	56	6.8	5.7	2800	285	P.A31 図A-57 41.5kg (45.0kg)	P.A31 図A-59 43.kg (46.5kg)
		1/ 10	7/ 72	150	180	133	111	13.6	11.3	4080	416		
		1/ 15	49/ 720	100	120	200	167	20.4	17	4580	467		
		1/ 20	7/ 144	75	90	266	221	27.1	22.6	5220	532		
		1/ 25	7/ 180	60	72	332	277	33.9	28.3	6110	623		
	50	1/ 30	5/ 154	50	60	399	332	40.7	33.9	9040	922	P.A31 図A-58 71.5kg (75kg)	P.A31 図A-60 76.5kg (80kg)
		1/ 40	399/15488	37.5	45	515	429	52.6	43.8	9420	961		
		1/ 50	399/20240	30	36	644	537	65.7	54.8	10000	1020		
		1/ 60	49/ 2904	25	30	773	644	78.9	65.7	10000	1020		
		1/ 80	49/ 3795	18.8	22.5	1029	858	105	87.6	10100	1030		
		※1/100	21/ 2116	15	18	1230	1080	125	110	10100	1030		

- (注) 1. 許容O.H.L.は、出力軸中央の位置の値です。
 2. 注意事項を必ずお読みください。出力軸の回転方向について明記してあります。
 3. ※印はトルク制限機種です。性能表の許容トルクにご注意ください。

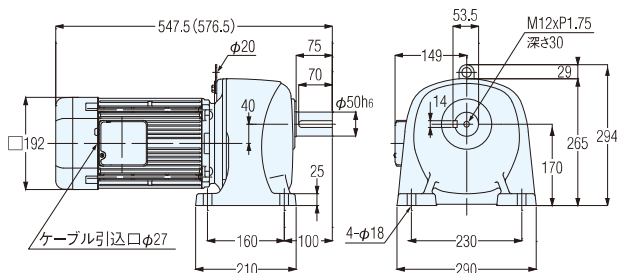
脚取付型

図A-57
G3L40N5~25-MD22T**TN
(G3L40N5~25-MD22T**TB*)



概略質量 41.5kg(45.0kg)

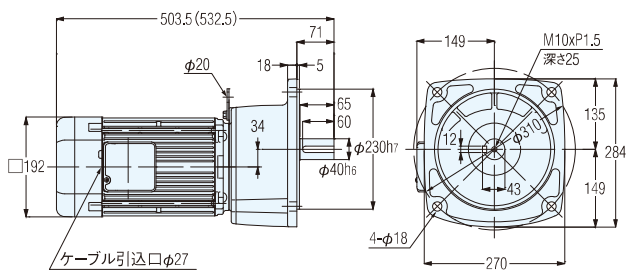
図A-58
G3L50N30~100-MD22T**TN
(G3L50N30~100-MD22T**TB*)



概略質量 71.5kg(75kg)

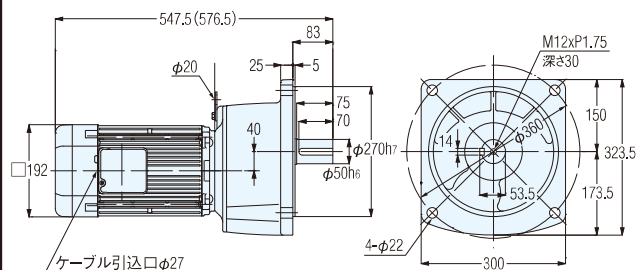
フランジ取付型

図A-59
G3F40N5~25-MD22T**TN
(G3F40N5~25-MD22T**TB*)



概略質量 43kg(46.5kg)

図A-60
G3F50N30~100-MD22T**TN
(G3F50N30~100-MD22T**TB*)



概略質量 76.5kg(80kg)



平行軸 | IP-65

0.1kW-2.2kW

防水ギアモータ

防水ブレーキ付ギアモータ

性能表/寸法図

G3
シリーズ

防水ギアモータ 防水ブレーキ付ギアモータ

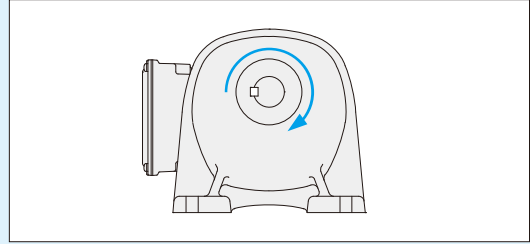
G3シリーズ 三相 0.1kW

性能表

性能表 / 寸法図内カッコの値はブレーキ付ギアモータの表示です。

【注意事項】

- 性能表 / 寸法図内カッコの値はブレーキ付ギアモータの表示です。
- 出力軸回転速度はモータ同期回転速度と呼び減速比に対する値です。
- 性能表内 は(P.E24)に示した結線(正転)の場合、出力軸方向より見て右回転であることを示します。(右図参照)



容量	電源・規格記号	電圧(V)	周波数(Hz)	定格電流(A)	定格回転速度(r/min)	耐熱クラス	保護冷却方式
0.1kW	NN	200/200/220	50/60/60	0.61/0.54/0.54	1410/1690/1710	F	全閉自冷
	WN	380/400/400/440	50/50/60/60	0.31/0.31/0.28/0.28	1400/1410/1690/1720		
	KN	220/380	60/60	0.52/0.30	1680/1680		
	CN	220/230/380	50/50/50	0.55/0.54/0.31	1400/1410/1400		
	AN	208/230/460/400	60/60/60/50	0.54/0.57/0.29/0.31	1690/1730/1730/1410		
	EN	415/440/480	50/50/60	0.30/0.29/0.26	1390/1420/1720		
	MA	575	60	0.20	1700		

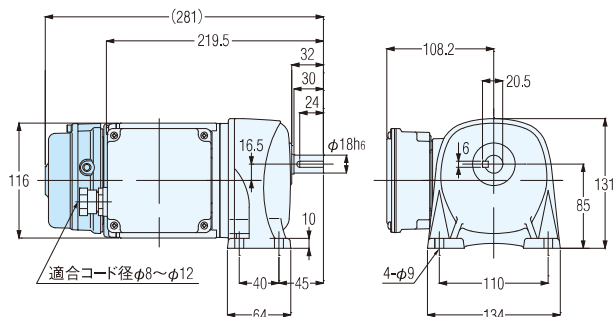
モータ容量	枠番	減速比	実減速比(分数)	出力軸回転速度(r/min)		出力軸許容トルク				出力軸許容O.H.L.		外形寸法図の頁・図番・概略質量		
						N·m		kgf·m				ギアモータ(ブレーキ付)		
				50Hz	60Hz	50Hz	60Hz	50Hz	60Hz	N	kgf	G3L	G3F	G3K
三相 0.1kW	18	1/ 5	33/ 164	300	360	3	2.5	0.31	0.26	770	78	P.A35 図A-61 6kg (7.5kg)	P.A35 図A-65 6.5kg (8kg)	P.A36 図A-69 6.5kg (8kg)
		1/ 10	77/ 779	150	180	6.1	5	0.62	0.51	1140	116			
		1/ 15	119/ 1804	100	120	9.1	7.5	0.93	0.77	1270	129			
		1/ 20	49/ 984	75	90	12	9.8	1.2	1	1530	156			
		1/ 25	28/ 697	60	72	15	12.7	1.5	1.3	1650	168			
		1/ 30	35/ 1066	50	60	19	14.7	1.9	1.5	1780	181			
		1/ 40	35/ 1404	37.5	45	24	19.6	2.4	2	1910	194			
	1/ 50	7/ 351	30	36	29	24.5	3	2.5	2040	208				
	22	1/ 60	11/ 684	25	30	35	29.4	3.6	3	2800	285	P.A35 図A-62 7kg (8.5kg)	P.A35 図A-66 7.5kg (9kg)	P.A36 図A-70 7.5kg (9kg)
		1/ 80	21/ 1634	18.8	22.5	47	39.2	4.8	4	3180	324			
		1/ 100	7/ 684	15	18	59	49	6	5	3180	324			
		1/ 120	147/ 17974	12.5	15	71	58.8	7.2	6	3180	324			
		1/ 160	21/ 3268	9.4	11.2	94	78.4	9.6	8	3180	324			
		1/ 200	21/ 4085	7.5	9	117	98	11.9	10	3180	324			
	28	1/ 300	221/ 65190	5	6	157	130	16	13.3	3430	350	P.A35 図A-63 10kg (11.5kg)	P.A36 図A-67 10.5kg (12kg)	P.A36 図A-71 10.5kg (12kg)
		1/ 375	187/ 68370	4	4.8	196	163	20	16.6	3430	350			
		1/ 450	1183/521520	3.3	4	235	196	24	20	3430	350			
	32	1/ 600	147/ 88192	2.5	3	313	261	31.9	26.6	5880	600	P.A35 図A-64 13kg (14.5kg)	P.A36 図A-68 13.5kg (15kg)	P.A36 図A-72 13.5kg (15kg)
		1/ 750	49/ 36464	2	2.4	391	326	39.9	33.3	5880	600			
		※1/ 900	62/ 57063	1.7	2	431	391	44	39.9	5880	600			
		※1/1200	46/ 55195	1.3	1.5	431	431	44	44	5880	600			

- (注) 1. 許容O.H.L.は、出力軸中央の位置の値です。
 2. 注意事項を必ずお読みください。出力軸の回転方向について明記してあります。
 3. ※印はトルク制限機種です。性能表の許容トルクにご注意ください。

脚取付型

図A-61

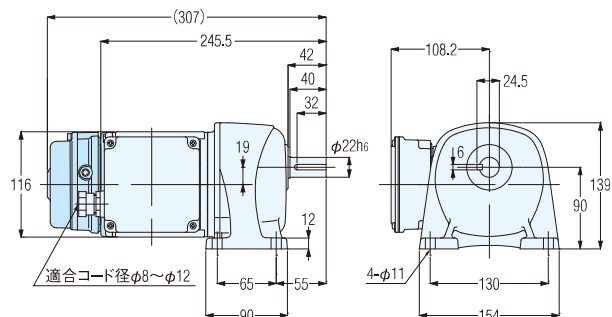
出力軸 SUS420J2 - G3L18S5~50-WM01T**EN
(G3L18S5~50-WM01T**EV*)
出力軸 S43C-----G3L18N5~50-WM01T**EN
(G3L18N5~50-WM01T**EV*)



概略質量 6kg(7.5kg)

図A-62

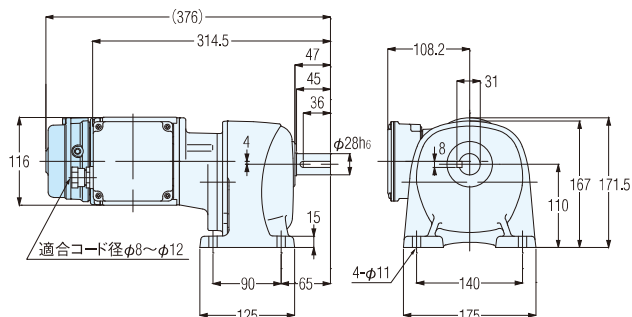
出力軸 SUS420J2 - G3L22S60~200-WM01T**EN
(G3L22S60~200-WM01T**EV*)
出力軸 S43C-----G3L22N60~200-WM01T**EN
(G3L22N60~200-WM01T**EV*)



概略質量 7kg(8.5kg)

図A-63

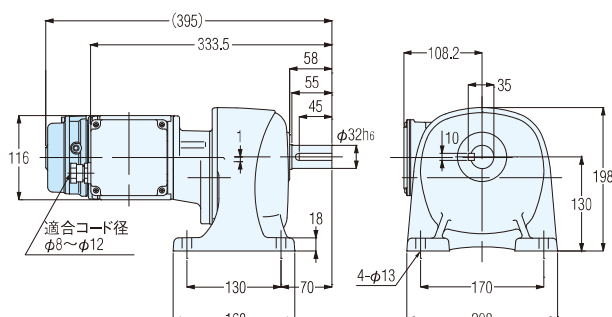
出力軸 SUS420J2 - G3L28S300~450-WM01T**EN
(G3L28S300~450-WM01T**EV*)
出力軸 S43C-----G3L28N300~450-WM01T**EN
(G3L28N300~450-WM01T**EV*)



概略質量 10kg(11.5kg)

図A-64

出力軸 SUS420J2 - G3L32S600~12X-WM01T**EN
(G3L32S600~12X-WM01T**EV*)
出力軸 S43C-----G3L32N600~12X-WM01T**EN
(G3L32N600~12X-WM01T**EV*)

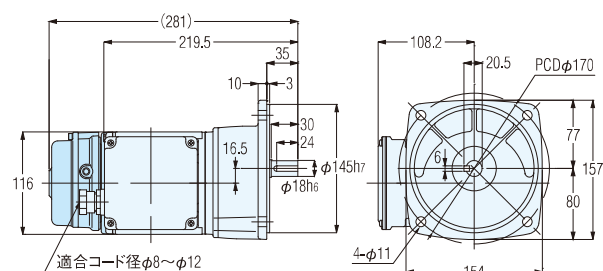


概略質量 13kg(14.5kg)

フランジ取付型

図A-65

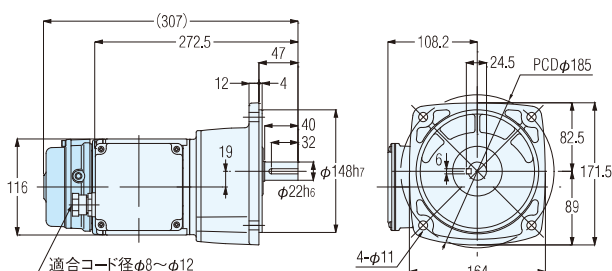
出力軸 SUS420J2 - G3F18S5~50-WM01T**EN
(G3F18S5~50-WM01T**EV*)
出力軸 S43C-----G3F18N5~50-WM01T**EN
(G3F18N5~50-WM01T**EV*)



概略質量 6.5kg(8kg)

図A-66

出力軸 SUS420J2 - G3F22S60~200-WM01T**EN
(G3F22S60~200-WM01T**EV*)
出力軸 S43C-----G3F22N60~200-WM01T**EN
(G3F22N60~200-WM01T**EV*)



概略質量 7.5kg(9kg)

(注) 出力軸キー寸法については、(P.E50)出力軸共通詳細寸法をご参照ください。
(注) 出力軸S43Cはタップ付が標準となります。サイズは(P.E72)をご参照ください。

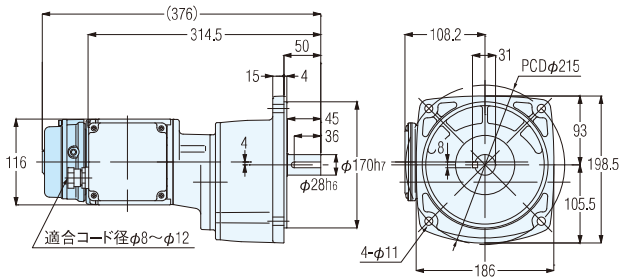
防水ギアモータ 防水ブレーキ付ギアモータ

G3シリーズ 三相 0.1kW

寸法図内カッコの値はブレーキ付ギアモータの表示です。

図A-67

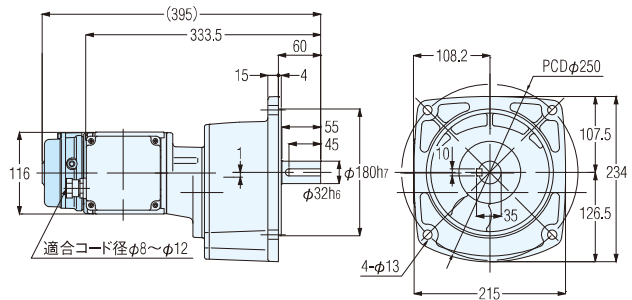
出力軸 SUS420J2 - G3F28S300~450-WM01T**EN
(G3F28S300~450-WM01T**EV*)
出力軸 S43C ----- G3F28N300~450-WM01T**EN
(G3F28N300~450-WM01T**EV*)



概略質量 10.5kg(12kg)

図A-68

出力軸 SUS420J2 - G3F32S600~12X-WM01T**EN
(G3F32S600~12X-WM01T**EV*)
出力軸 S43C ----- G3F32N600~12X-WM01T**EN
(G3F32N600~12X-WM01T**EV*)

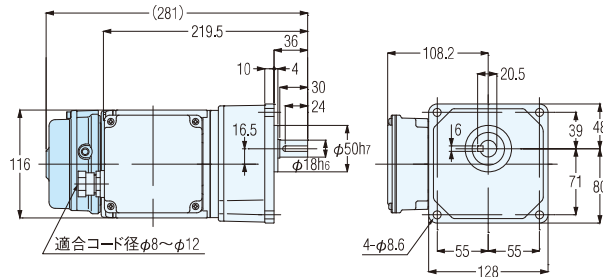


概略質量 13.5kg(15kg)

小フランジ取付型

図A-69

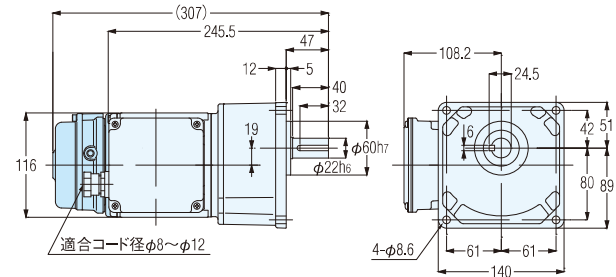
出力軸 SUS420J2 - G3K18S5~50-WM01T**EN
(G3K18S5~50-WM01T**EV*)
出力軸 S43C ----- G3K18N5~50-WM01T**EN
(G3K18N5~50-WM01T**EV*)



概略質量 6.5kg(8kg)

図A-70

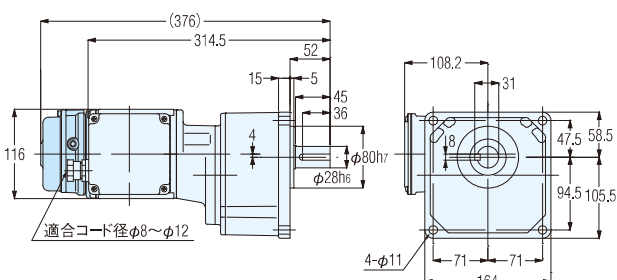
出力軸 SUS420J2 - G3K22S60~200-WM01T**EN
(G3K22S60~200-WM01T**EV*)
出力軸 S43C ----- G3K22N60~200-WM01T**EN
(G3K22N60~200-WM01T**EV*)



概略質量 7.5kg(9kg)

図A-71

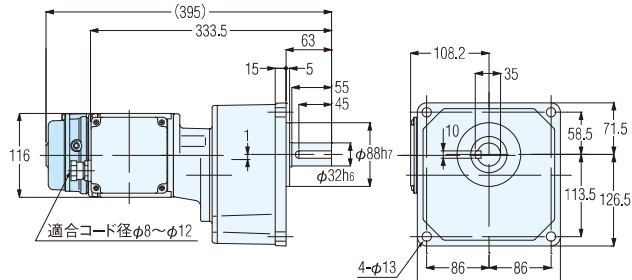
出力軸 SUS420J2 - G3K28S300~450-WM01T**EN
(G3K28S300~450-WM01T**EV*)
出力軸 S43C ----- G3K28N300~450-WM01T**EN
(G3K28N300~450-WM01T**EV*)



概略質量 10.5kg(12kg)

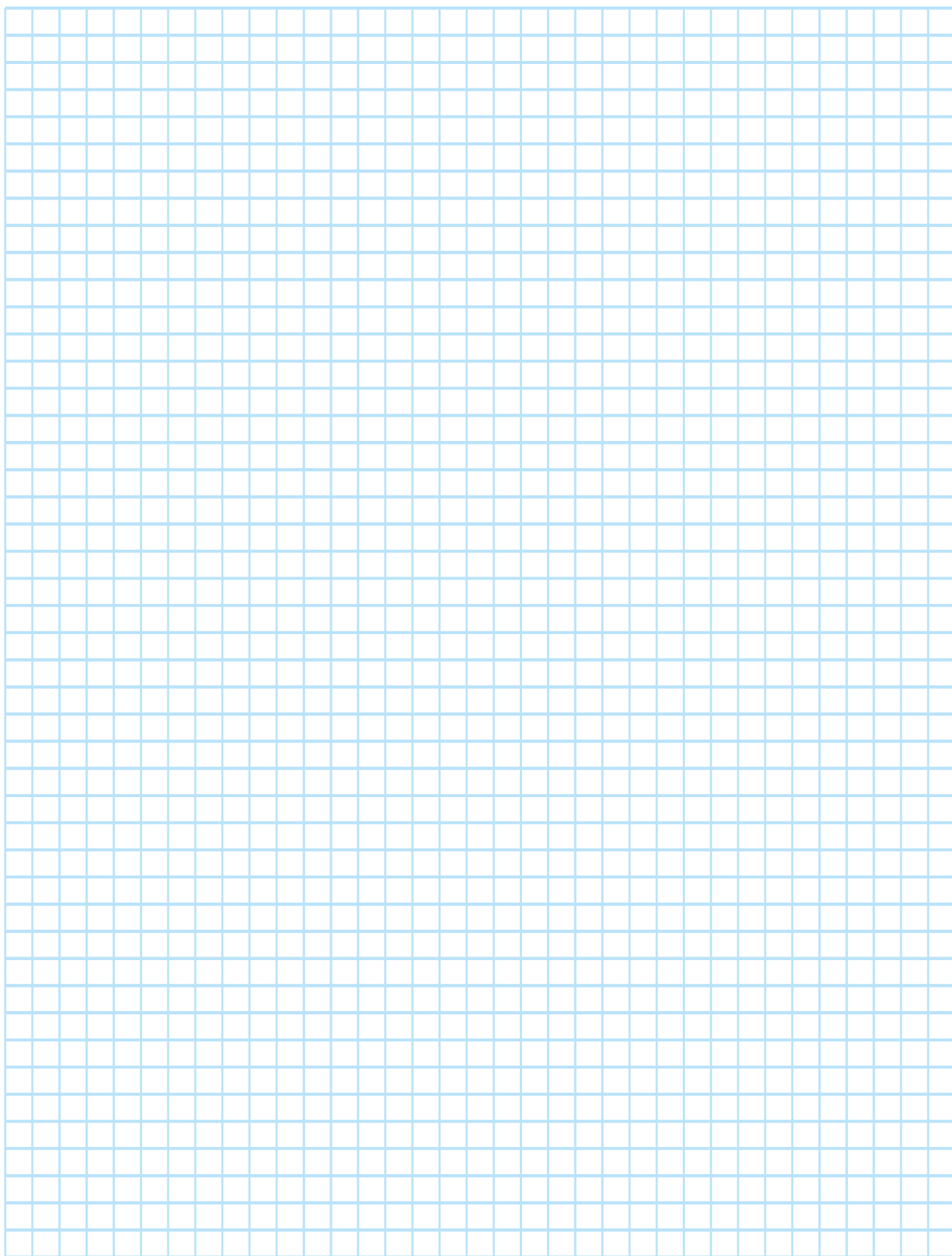
図A-72

出力軸 SUS420J2 - G3K32S600~12X-WM01T**EN
(G3K32S600~12X-WM01T**EV*)
出力軸 S43C ----- G3K32N600~12X-WM01T**EN
(G3K32N600~12X-WM01T**EV*)



概略質量 13.5kg(15kg)

(注) 出力軸キー寸法については、(P.E50)出力軸共通詳細寸法をご参照ください。
(注) 出力軸S43Cはタップ付が標準となります。サイズは(P.E72)をご参照ください。



防水ギアモータ 防水ブレーキ付ギアモータ

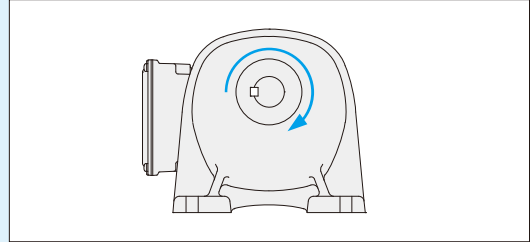
G3シリーズ 三相 0.2kW

性能表

性能表／寸法図内カッコの値はブレーキ付ギアモータの表示です。

【注意事項】

- 性能表／寸法図内カッコの値はブレーキ付ギアモータの表示です。
- 出力軸回転速度はモータ同期回転速度と呼び減速比に対する値です。
- 性能表内 は(P.E24)に示した結線(正転)の場合、出力軸方向より見て右回転であることを示します。(右図参照)



容量	電源・規格記号	電圧(V)	周波数(Hz)	定格電流(A)	定格回転速度(r/min)	耐熱クラス	保護冷却方式
0.2kW	NN	200/200/220	50/60/60	1.1/1.0/1.0	1400/1680/1700	F	全閉自冷 (全閉外扇)
	WN	380/400/400/440	50/50/60/60	0.56/0.56/0.50/0.50	1390/1400/1680/1710		
	KN	220/380	60/60	0.93/0.52	1680/1680		
	CN	220/230/380	50/50/50	0.99/0.98/0.56	1400/1410/1390		
	AN	208/230/460/400	60/60/60/50	1.0/1.0/0.50/0.56	1680/1720/1720/1400		
	EN	415/440/480	50/50/60	0.50/0.50/0.45	1370/1400/1700		
MA	575	60	0.40	1710			

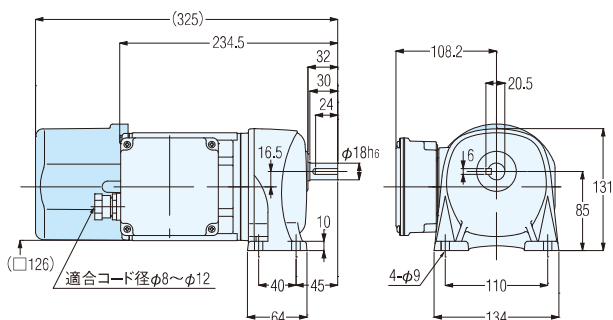
モータ容量	枠番	減速比	実減速比 (分数)	出力軸回転速度 (r/min)		出力軸許容トルク				出力軸許容 O.H.L.		外形寸法図の頁・図番・概略質量 ギアモータ(ブレーキ付)		
				50Hz	60Hz	N·m		kgf·m		N	kgf	G3L	G3F	G3K
						50Hz	60Hz	50Hz	60Hz					
三相 0.2kW	18	1/ 5	33/ 164	300	360	6.1	5	0.62	0.51	770	78	P.A39 図A-73 6.5kg (8kg)	P.A40 図A-78 7kg (8.5kg)	P.A41 図A-83 7kg (8.5kg)
		1/ 10	77/ 779	150	180	11.8	9.8	1.2	1	1140	116			
		1/ 15	119/ 1804	100	120	18.6	14.7	1.9	1.5	1270	129			
		1/ 20	49/ 984	75	90	24.5	20.6	2.5	2.1	1450	147			
		1/ 25	28/ 697	60	72	30.4	25.5	3.1	2.6	1550	158			
	22	1/ 30	7/ 216	50	60	36.3	30.4	3.7	3.1	2280	232	P.A39 図A-74 7.5kg (9kg)	P.A40 図A-79 8kg (9.5kg)	P.A41 図A-84 8kg (9.5kg)
		1/ 40	91/ 3600	37.5	45	47	39.2	4.8	4	2410	245			
		1/ 50	11/ 540	30	36	58.8	49	6	5	2540	259			
		1/ 60	637/39600	25	30	70.6	58.8	7.2	6	2800	285			
		※1/ 100	11/ 1080	15	18	97	80.4	9.9	8.2	3180	324			
	28	1/ 100	13/ 1353	15	18	117	98	11.9	10	3690	376	P.A39 図A-75 9.5kg (11kg)	P.A40 図A-80 10kg (11.5kg)	P.A41 図A-85 10kg (11.5kg)
		1/ 120	91/11000	12.5	15	140	117	14.3	11.9	4320	440			
		1/ 160	1/ 165	9.4	11.2	187	156	19.1	15.9	4450	454			
		1/ 200	7/ 1375	7.5	9	234	195	23.9	19.9	4450	454			
	32	1/ 300	91/27348	5	6	313	261	31.9	26.6	5880	600	P.A39 図A-76 13.5kg (15kg)	P.A40 図A-81 14kg (15.5kg)	P.A41 図A-86 14kg (15.5kg)
		1/ 375	77/28620	4	4.8	391	326	39.9	33.3	5880	600			
		1/ 450	91/41022	3.3	4	431	391	44	39.9	5880	600			
	40	1/ 600	9/ 5300	2.5	3	626	521	63.9	53.2	7060	720	P.A39 図A-77 20kg (21.5kg)	P.A40 図A-82 21.5kg (23kg)	
		※1/ 750	62/46427	2	2.4	764	653	78	66.6	7060	720			
		※1/ 900	23/21259	1.7	2	764	764	78	78	7060	720			
※1/1200		9/10600	1.3	1.5	764	764	78	78	7060	720				

- (注) 1. 許容O.H.L.は、出力軸中央の位置の値です。
 2. 注意事項を必ずお読みください。出力軸の回転方向について明記してあります。
 3. ※印はトルク制限機種です。性能表の許容トルクにご注意ください。

脚取付型

図A-73

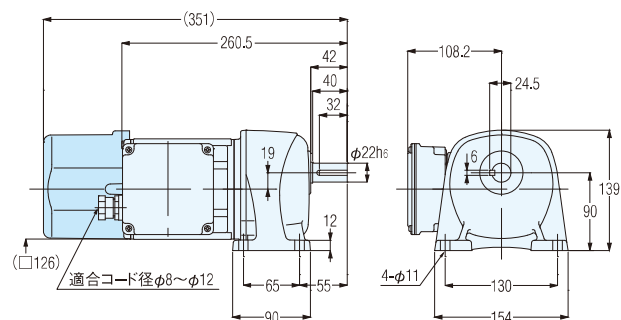
出力軸 SUS420J2 - G3L18S5~25-WM02T**EN
(G3L18S5~25-WM02T**EV*)
出力軸 S43C-----G3L18N5~25-WM02T**EN
(G3L18N5~25-WM02T**EV*)



概略質量 6.5kg(8kg)

図A-74

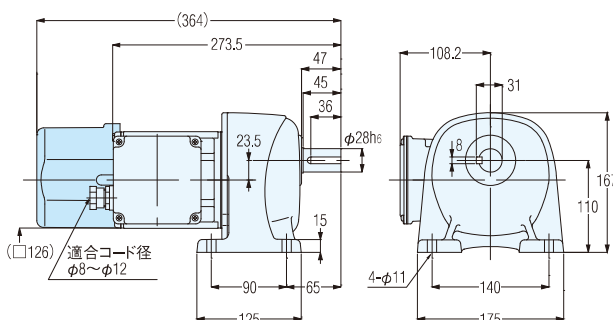
出力軸 SUS420J2 - G3L22S30~100-WM02T**EN
(G3L22S30~100-WM02T**EV*)
出力軸 S43C-----G3L22N30~100-WM02T**EN
(G3L22N30~100-WM02T**EV*)



概略質量 7.5kg(9kg)

図A-75

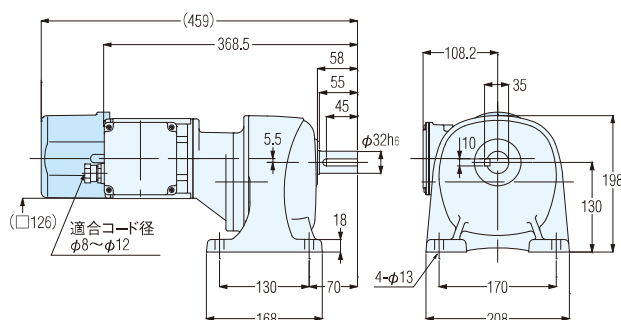
出力軸 SUS420J2 - G3L28S100~200-WM02T**EN
(G3L28S100~200-WM02T**EV*)
出力軸 S43C-----G3L28N100~200-WM02T**EN
(G3L28N100~200-WM02T**EV*)



概略質量 9.5kg(11kg)

図A-76

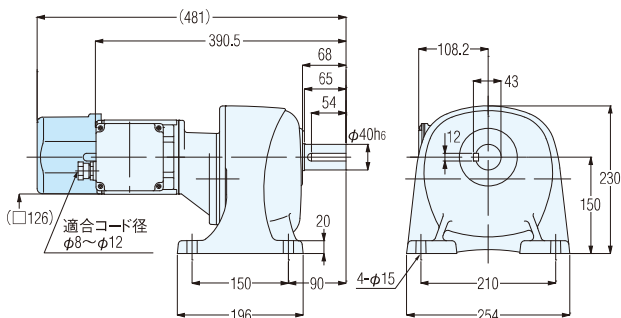
出力軸 SUS420J2 - G3L32S300~450-WM02T**EN
(G3L32S300~450-WM02T**EV*)
出力軸 S43C-----G3L32N300~450-WM02T**EN
(G3L32N300~450-WM02T**EV*)



概略質量 13.5kg(15kg)

図A-77

出力軸 SUS420J2 - G3L40S600~12X-WM02T**EN
(G3L40S600~12X-WM02T**EV*)
出力軸 S43C-----G3L40N600~12X-WM02T**EN
(G3L40N600~12X-WM02T**EV*)



概略質量 20kg(21.5kg)

(注) 出力軸キー寸法については、(P.E50)出力軸共通詳細寸法をご参照ください。
(注) 出力軸S43Cはタップ付が標準となります。サイズは(P.E72)をご参照ください。

防水ギアモータ 防水ブレーキ付ギアモータ

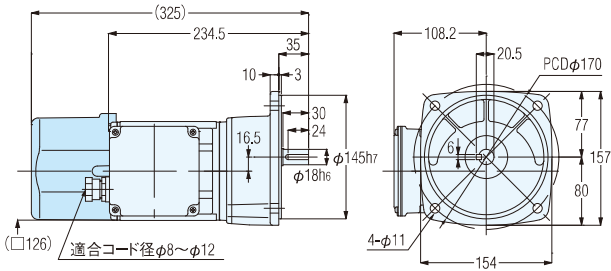
G3シリーズ 三相 0.2kW

フランジ取付型

寸法図内カッコの値はブレーキ付ギアモータの表示です。

図A-78

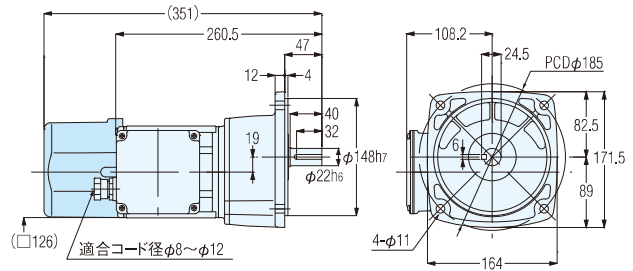
出力軸 SUS420J2 - G3F18S5~25-WM02T**EN
(G3F18S5~25-WM02T**EV*)
出力軸 S43C ----- G3F18N5~25-WM02T**EN
(G3F18N5~25-WM02T**EV*)



概略質量 7kg(8.5kg)

図A-79

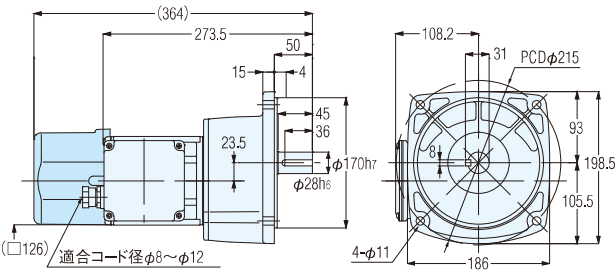
出力軸 SUS420J2 - G3F22S30~100-WM02T**EN
(G3F22S30~100-WM02T**EV*)
出力軸 S43C ----- G3F22N30~100-WM02T**EN
(G3F22N30~100-WM02T**EV*)



概略質量 8kg(9.5kg)

図A-80

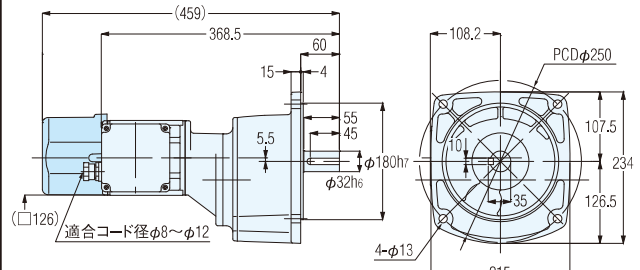
出力軸 SUS420J2 - G3F28S100~200-WM02T**EN
(G3F28S100~200-WM02T**EV*)
出力軸 S43C ----- G3F28N100~200-WM02T**EN
(G3F28N100~200-WM02T**EV*)



概略質量 10kg(11.5kg)

図A-81

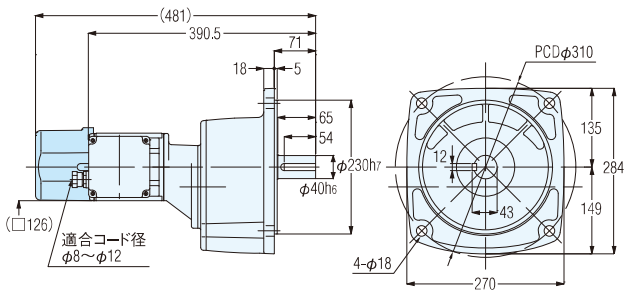
出力軸 SUS420J2 - G3F32S300~450-WM02T**EN
(G3F32S300~450-WM02T**EV*)
出力軸 S43C ----- G3F32N300~450-WM02T**EN
(G3F32N300~450-WM02T**EV*)



概略質量 14kg(15.5kg)

図A-82

出力軸 SUS420J2 - G3F40S600~12X-WM02T**EN
(G3F40S600~12X-WM02T**EV*)
出力軸 S43C ----- G3F40N600~12X-WM02T**EN
(G3F40N600~12X-WM02T**EV*)



概略質量 21.5kg(23kg)

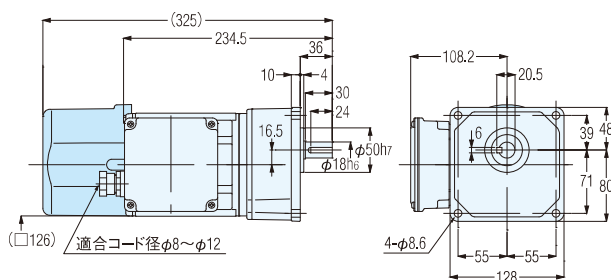
(注) 出力軸キー寸法については、(P.E50)出力軸共通詳細寸法をご参照ください。

(注) 出力軸S43Cはタップ付が標準となります。サイズは(P.E72)をご参照ください。

小フランジ取付型

図A-83

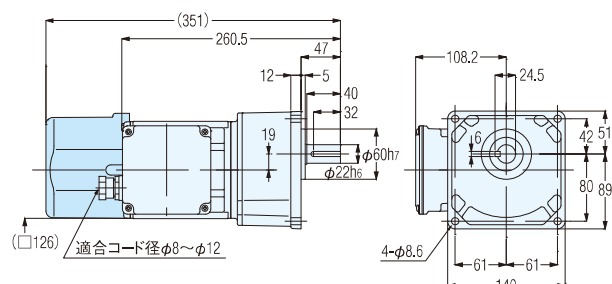
出力軸 SUS420J2 - G3K18S5~25-WM02T**EN
(G3K18S5~25-WM02T**EV*)
出力軸 S43C-----G3K18N5~25-WM02T**EN
(G3K18N5~25-WM02T**EV*)



概略質量 7kg(8.5kg)

図A-84

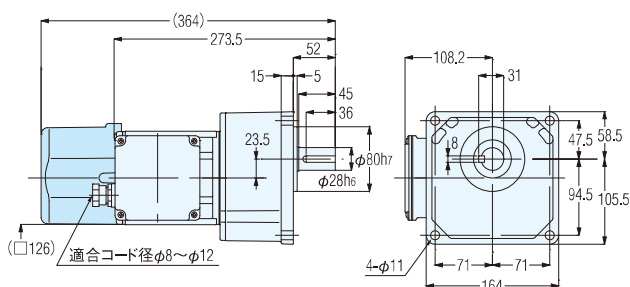
出力軸 SUS420J2 - G3K22S30~100-WM02T**EN
(G3K22S30~100-WM02T**EV*)
出力軸 S43C-----G3K22N30~100-WM02T**EN
(G3K22N30~100-WM02T**EV*)



概略質量 8kg(9.5kg)

図A-85

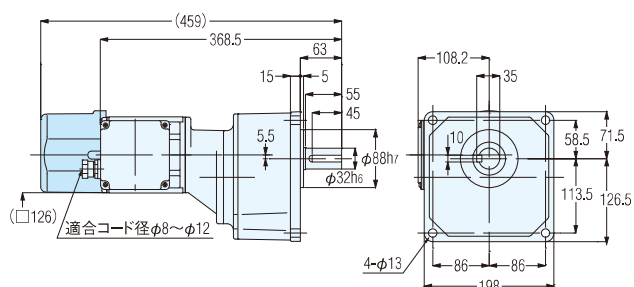
出力軸 SUS420J2 - G3K28S100~200-WM02T**EN
(G3K28S100~200-WM02T**EV*)
出力軸 S43C-----G3K28N100~200-WM02T**EN
(G3K28N100~200-WM02T**EV*)



概略質量 10kg(11.5kg)

図A-86

出力軸 SUS420J2 - G3K32S300~450-WM02T**EN
(G3K32S300~450-WM02T**EV*)
出力軸 S43C-----G3K32N300~450-WM02T**EN
(G3K32N300~450-WM02T**EV*)



概略質量 14kg(15.5kg)

(注) 出力軸キー寸法については、(P.E50)出力軸共通詳細寸法をご参照ください。

(注) 出力軸S43Cはタップ付が標準となります。サイズは(P.E72)をご参照ください。

防水ギアモータ 防水ブレーキ付ギアモータ

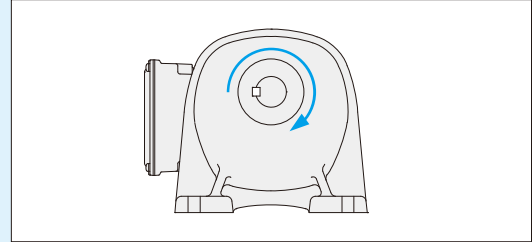
G3シリーズ 三相 0.4kW

性能表

性能表／寸法図内カッコの値はブレーキ付ギアモータの表示です。

【注意事項】

- 性能表／寸法図内カッコの値はブレーキ付ギアモータの表示です。
- 出力軸回転速度はモータ同期回転速度と呼び減速比に対する値です。
- 性能表内 は(P.E24)に示した結線(正転)の場合、出力軸方向より見て右回転であることを示します。(右図参照)



容量	電源・規格記号	電圧(V)	周波数(Hz)	定格電流(A)	定格回転速度(r/min)	耐熱クラス	保護冷却方式
0.4kW	NN	200/200/220	50/60/60	2.1/1.8/1.8	1400/1680/1700	F	全閉外扇
	WN	380/400/400/440	50/50/60/60	1.0/1.0/0.9/0.9	1390/1400/1680/1710		
	KN	220/380	60/60	1.7/1.0	1670/1670		
	CN	220/230/380	50/50/50	1.8/1.8/1.0	1390/1400/1390		
	AN	208/230/460/400	60/60/60/50	1.8/1.8/0.9/1.0	1680/1720/1720/1400		
	EN	415/440/480	50/50/60	0.96/0.95/0.82	1390/1410/1680		
MA	575	60	0.68	1700			

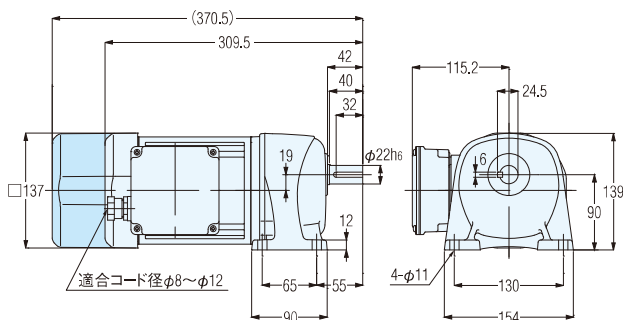
モータ容量	枠番	減速比	実減速比(分数)	出力軸回転速度(r/min)		出力軸許容トルク				出力軸許容O.H.L.		外形寸法図の頁・図番・概略質量		
						N·m		kgf·m				ギアモータ(ブレーキ付)		
				50Hz	60Hz	50Hz	60Hz	50Hz	60Hz	N	kgf	G3L	G3F	G3K
三相 0.4kW	22	1/ 5	7/ 34	300	360	12	10	1.2	1	1140	116	P.A43 図A-87 9.5kg (11kg)	P.A44 図A-92 10kg (11.5kg)	P.A45 図A-97 10kg (11.5kg)
		1/ 10	7/ 68	150	180	25	21	2.5	2.1	1530	156			
		1/ 15	49/ 748	100	120	36	30	3.7	3.1	1780	181			
		1/ 20	7/ 136	75	90	48	40	4.9	4.1	1910	194			
		1/ 25	7/ 170	60	72	61	50	6.2	5.1	2050	209			
	28	1/ 30	1/ 30	50	60	73	61	7.4	6.2	3310	337	P.A43 図A-88 11.5kg (13kg)	P.A44 図A-93 12kg (13.5kg)	P.A45 図A-98 12kg (13.5kg)
		1/ 40	221/ 8610	37.5	45	94	78	9.6	8	3690	376			
		1/ 50	187/ 9030	30	36	117	98	11.9	10	4080	416			
		1/ 60	169/ 9840	25	30	140	117	14.3	11.9	4450	454			
		1/ 80	65/ 5166	18.8	22.5	187	156	19.1	15.9	4450	454			
	32	※1/ 100	55/ 5418	15	18	193	161	19.7	16.4	4450	454	P.A43 図A-89 14.5kg (16kg)	P.A44 図A-94 15kg (16.5kg)	P.A45 図A-99 15kg (16.5kg)
		1/ 100	7/ 688	15	18	234	195	23.9	19.9	6370	650			
		1/ 120	77/ 9360	12.5	15	281	234	28.7	23.9	7640	779			
		1/ 160	21/ 3328	9.4	11.2	374	313	38.2	31.9	7640	779			
	40	1/ 200	189/38272	7.5	9	431	390	44	39.8	7640	779	P.A43 図A-90 23kg (24.5kg)	P.A44 図A-95 24.5kg (26kg)	
		1/ 300	7/ 2160	5	6	626	521	63.9	53.2	7060	720			
		※1/ 375	77/29328	4	4.8	764	653	78	66.6	7060	720			
	50	※1/ 450	49/21600	3.3	4	764	764	78	78	7060	720	P.A43 図A-91 52.5kg (54kg)	P.A44 図A-96 57.5kg (59kg)	
		※1/ 600	57/35360	2.5	3	1225	1044	125	106.5	9800	1000			
		※1/ 750	25/19448	2	2.4	1225	1225	125	125	9800	1000			
※1/ 900		5/ 4338	1.7	2	1225	1225	125	125	9800	1000				
	※1/1200	33/40664	1.3	1.5	1225	1225	125	125	9800	1000				

- (注) 1. 許容O.H.L.は、出力軸中央の位置の値です。
 2. 注意事項を必ずお読みください。出力軸の回転方向について明記してあります。
 3. ※印はトルク制限機種です。性能表の許容トルクにご注意ください。

脚取付型

図A-87

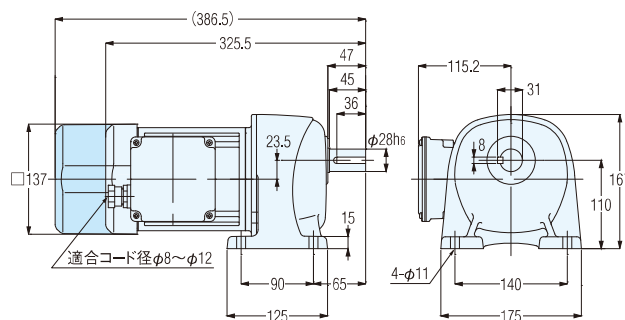
出力軸 SUS420J2 - G3L22S5~25-WM04T**EN
(G3L22S5~25-WM04T**EV*)
出力軸 S43C-----G3L22N5~25-WM04T**EN
(G3L22N5~25-WM04T**EV*)



概略質量 9.5kg(11kg)

図A-88

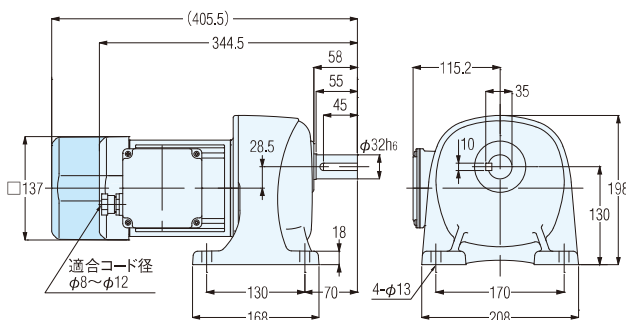
出力軸 SUS420J2 - G3L28S30~100-WM04T**EN
(G3L28S30~100-WM04T**EV*)
出力軸 S43C-----G3L28N30~100-WM04T**EN
(G3L28N30~100-WM04T**EV*)



概略質量 11.5kg(13kg)

図A-89

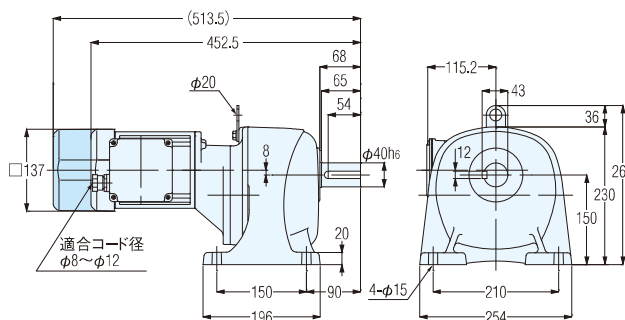
出力軸 SUS420J2 - G3L32S100~200-WM04T**EN
(G3L32S100~200-WM04T**EV*)
出力軸 S43C-----G3L32N100~200-WM04T**EN
(G3L32N100~200-WM04T**EV*)



概略質量 14.5kg(16kg)

図A-90

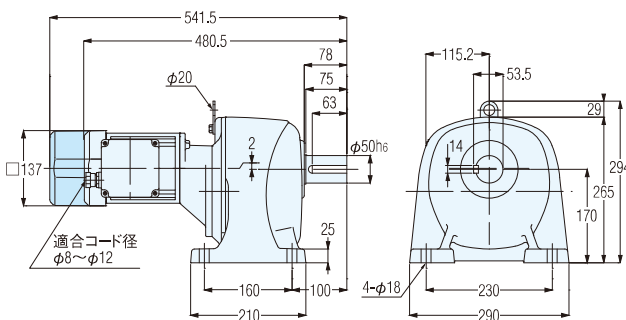
出力軸 SUS420J2 - G3L40S300~450-WM04T**EN
(G3L40S300~450-WM04T**EV*)
出力軸 S43C-----G3L40N300~450-WM04T**EN
(G3L40N300~450-WM04T**EV*)



概略質量 23kg(24.5kg)

図A-91

出力軸 SUS420J2 - G3L50S600~12X-WM04T**EN
(G3L50S600~12X-WM04T**EV*)
出力軸 S43C-----G3L50N600~12X-WM04T**EN
(G3L50N600~12X-WM04T**EV*)



概略質量 52.5kg(54kg)

(注) 出力軸キ一寸法については、(P.E50)出力軸共通詳細寸法をご参照ください。
(注) 出力軸S43Cはタップ付が標準となります。サイズは(P.E72)をご参照ください。

防水ギアモータ 防水ブレーキ付ギアモータ

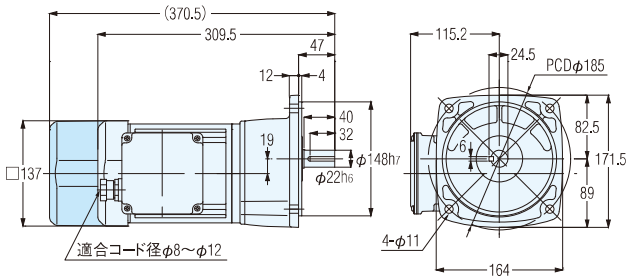
G3シリーズ 三相 0.4kW

フランジ取付型

寸法図内カッコの値はブレーキ付ギアモータの表示です。

図A-92

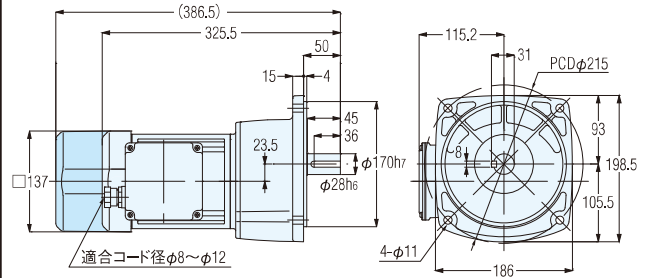
出力軸 SUS420J2 - G3F22S5~25-WM04T**EN
(G3F22S5~25-WM04T**EV*)
出力軸 S43C ----- G3F22N5~25-WM04T**EN
(G3F22N5~25-WM04T**EV*)



概略質量 10kg(11.5kg)

図A-93

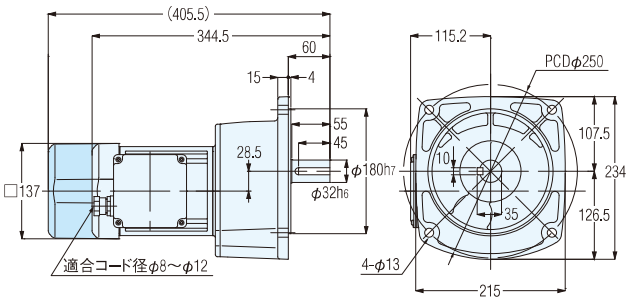
出力軸 SUS420J2 - G3F28S30~100-WM04T**EN
(G3F28S30~100-WM04T**EV*)
出力軸 S43C ----- G3F28N30~100-WM04T**EN
(G3F28N30~100-WM04T**EV*)



概略質量 12kg(13.5kg)

図A-94

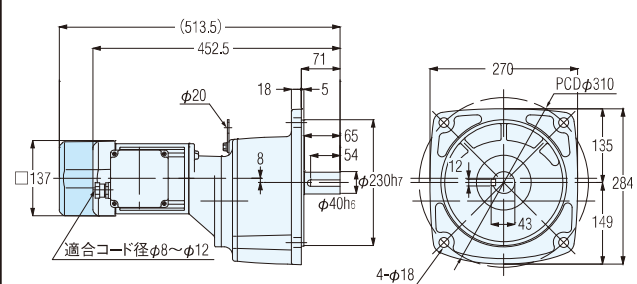
出力軸 SUS420J2 - G3F32S100~200-WM04T**EN
(G3F32S100~200-WM04T**EV*)
出力軸 S43C ----- G3F32N100~200-WM04T**EN
(G3F32N100~200-WM04T**EV*)



概略質量 15kg(16.5kg)

図A-95

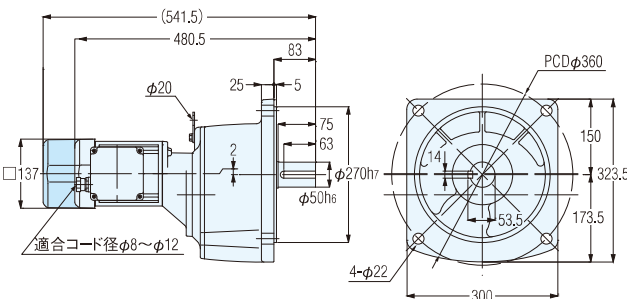
出力軸 SUS420J2 - G3F40S300~450-WM04T**EN
(G3F40S300~450-WM04T**EV*)
出力軸 S43C ----- G3F40N300~450-WM04T**EN
(G3F40N300~450-WM04T**EV*)



概略質量 24.5kg(26kg)

図A-96

出力軸 SUS420J2 - G3F50S600~12X-WM04T**EN
(G3F50S600~12X-WM04T**EV*)
出力軸 S43C ----- G3F50N600~12X-WM04T**EN
(G3F50N600~12X-WM04T**EV*)



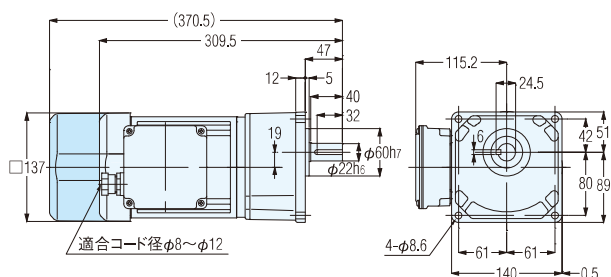
概略質量 57.5kg(59kg)

(注) 出力軸キー寸法については、〈P.E50〉出力軸共通詳細寸法をご参照ください。
(注) 出力軸S43Cはタップ付が標準となります。サイズは〈P.E72〉をご参照ください。

小フランジ取付型

図A-97

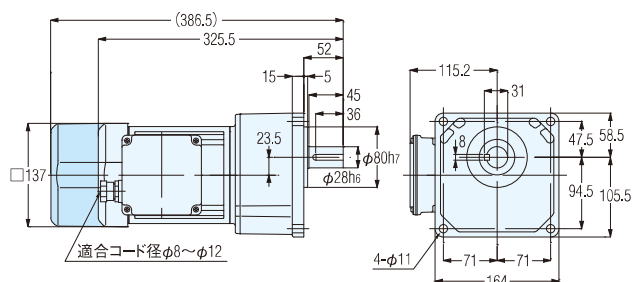
出力軸 SUS420J2 - G3K22S5~25-WM04T**EN
(G3K22S5~25-WM04T**EV*)
出力軸 S43C ----- G3K22N5~25-WM04T**EN
(G3K22N5~25-WM04T**EV*)



概略質量 10kg(11.5kg)

図A-98

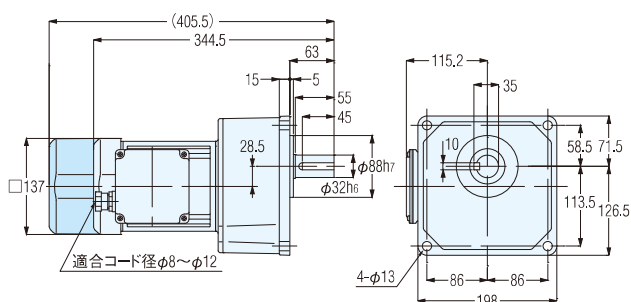
出力軸 SUS420J2 - G3K28S30~100-WM04T**EN
(G3K28S30~100-WM04T**EV*)
出力軸 S43C ----- G3K28N30~100-WM04T**EN
(G3K28N30~100-WM04T**EV*)



概略質量 12kg(13.5kg)

図A-99

出力軸 SUS420J2 - G3K32S100~200-WM04T**EN
(G3K32S100~200-WM04T**EV*)
出力軸 S43C ----- G3K32N100~200-WM04T**EN
(G3K32N100~200-WM04T**EV*)



概略質量 15kg(16.5kg)

(注) 出力軸キー寸法については、(P.E50)出力軸共通詳細寸法をご参照ください。
(注) 出力軸S43Cはタップ付が標準となります。サイズは(P.E72)をご参照ください。

防水ギアモータ 防水ブレーキ付ギアモータ

IE3

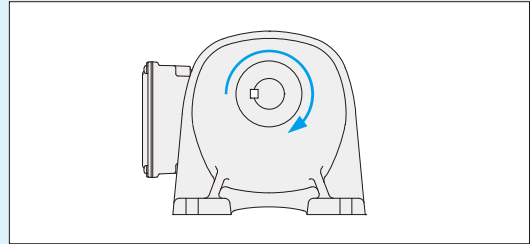
G3シリーズ 三相 0.75kW

性能表

性能表 / 寸法図内カッコの値はブレーキ付ギアモータの表示です。

【注意事項】

- 性能表 / 寸法図内カッコの値はブレーキ付ギアモータの表示です。
- 出力軸回転速度はモータ同期回転速度と呼び減速比に対する値です。
- 性能表内 は(P.E24)に示した結線(正転)の場合、出力軸方向より見て右回転であることを示します。(右図参照)



容量	電源・規格記号	電圧(V)	周波数(Hz)	定格電流(A)	定格回転速度(r/min)	耐熱クラス	保護冷却方式
0.75kW	NN	200/200/220	50/60/60	3.2/3.0/2.9	1440/1720/1740	F	全閉外扇
	WN	380/400/400/440	50/50/60/60	1.65/1.60/1.50/1.40	1430/1440/1730/1740		
	KN	220/380	60/60	2.8/1.6	1750/1750		
	CN	220/230/380	50/50/50	2.8/2.7/1.65	1430/1440/1430		
	AN	208/230/460/400	60/60/60/50	2.9/2.8/1.4/1.6	1740/1750/1750/1440		
	EN	415/440/480	50/50/60	1.50/1.50/1.35	1440/1450/1750		
	MA	575	60	1.10	1750		

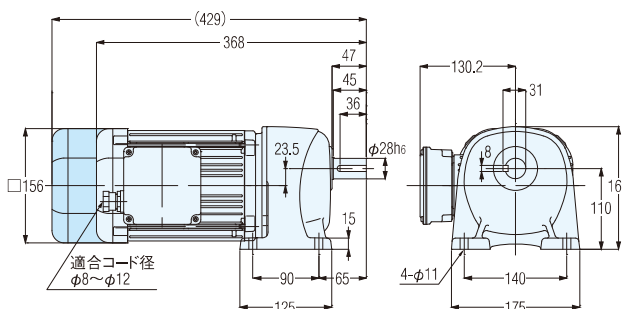
モータ容量	枠番	減速比	実減速比 (分数)	出力軸回転速度 (r/min)		出力軸許容トルク				出力軸許容 O.H.L.		外形寸法図の頁・図番・概略質量 ギアモータ(ブレーキ付)		
				50Hz	60Hz	N·m		kgf·m		N	kgf	G3L	G3F	G3K
						50Hz	60Hz	50Hz	60Hz					
三相 0.75kW	28	1/ 5	91/ 459	300	360	23	19	2.3	1.9	1650	168	P.A47 図A-100 18.5kg (21kg)	P.A47 図A-104 19kg (21.5kg)	P.A48 図A-108 19kg (21.5kg)
		1/ 10	1/ 10	150	180	45	38	4.6	3.9	2280	232			
		1/ 15	91/ 1360	100	120	68	57	6.9	5.8	2800	285			
		1/ 20	5/ 102	75	90	91	75	9.3	7.7	3050	311			
		1/ 25	7/ 170	60	72	114	94	11.6	9.6	3180	324			
	32	1/ 30	3/ 92	50	60	136	114	13.9	11.6	5220	532	P.A47 図A-101 22kg (24.5kg)	P.A47 図A-105 22.5kg (25kg)	P.A48 図A-109 22.5kg (25kg)
		1/ 40	13/ 516	37.5	45	175	146	17.9	14.9	5470	558			
		1/ 50	11/ 540	30	36	220	183	22.4	18.7	5780	589			
		1/ 60	13/ 774	25	30	264	220	26.9	22.4	6080	620			
		※1/100	11/ 1080	15	18	362	302	36.9	30.8	6770	690			
		1/100	91/ 9000	15	18	439	366	44.8	37.3	9170	935			
	40	1/120	77/ 9400	12.5	15	527	439	53.8	44.8	9170	935	P.A47 図A-102 28.5kg (31kg)	P.A48 図A-106 30kg (32.5kg)	
		1/160	9/ 1400	9.4	11.2	703	585	71.7	59.7	9170	935			
		1/200	9/ 1750	7.5	9	764	732	78	74.7	9170	935			
		1/300	211/62013	5	6	1176	978	120	99.8	9800	1000			
	50	※1/375	94/36103	4	4.8	1225	1225	125	125	9800	1000	P.A47 図A-103 60kg (62.5kg)	P.A48 図A-107 65kg (67.5kg)	
		※1/450	65/29167	3.3	4	1225	1225	125	125	9800	1000			

- (注) 1. 許容O.H.L.は、出力軸中央の位置の値です。
 2. 注意事項を必ずお読みください。出力軸の回転方向について明記してあります。
 3. ※印はトルク制限機種です。性能表の許容トルクにご注意ください。

脚取付型

図A-100

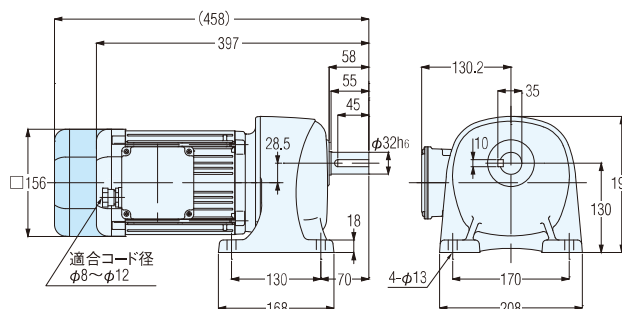
出力軸 SUS420J2 - G3L28S5~25-WD08T**EN
(G3L28S5~25-WD08T**EV*)
出力軸 S43C-----G3L28N5~25-WD08T**EN
(G3L28N5~25-WD08T**EV*)



概略質量 18.5kg(21kg)

図A-101

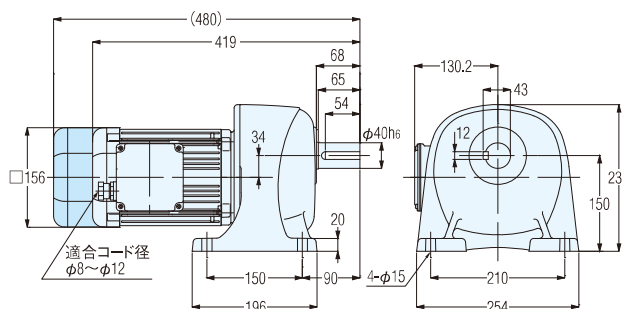
出力軸 SUS420J2 - G3L32S30~100-WD08T**EN
(G3L32S30~100-WD08T**EV*)
出力軸 S43C-----G3L32N30~100-WD08T**EN
(G3L32N30~100-WD08T**EV*)



概略質量 22kg(24.5kg)

図A-102

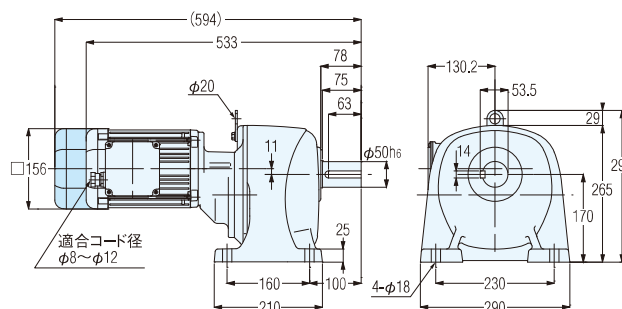
出力軸 SUS420J2 - G3L40S100~200-WD08T**EN
(G3L40S100~200-WD08T**EV*)
出力軸 S43C-----G3L40N100~200-WD08T**EN
(G3L40N100~200-WD08T**EV*)



概略質量 28.5kg(31kg)

図A-103

出力軸 SUS420J2 - G3L50S300~450-WD08T**EN
(G3L50S300~450-WD08T**EV*)
出力軸 S43C-----G3L50N300~450-WD08T**EN
(G3L50N300~450-WD08T**EV*)

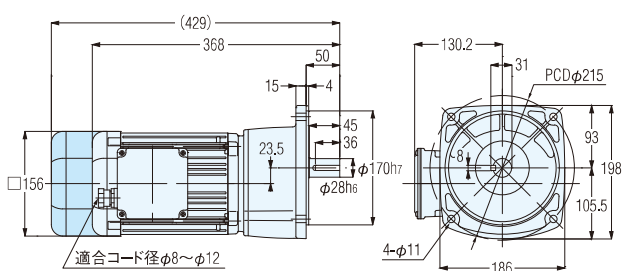


概略質量 60kg(62.5kg)

フランジ取付型

図A-104

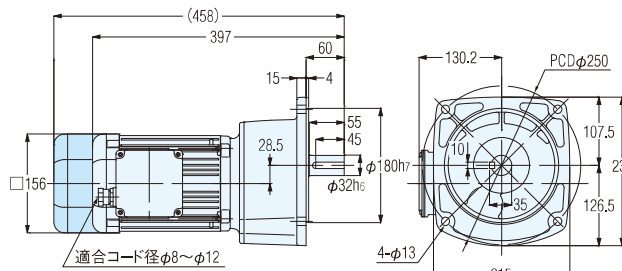
出力軸 SUS420J2 - G3F28S5~25-WD08T**EN
(G3F28S5~25-WD08T**EV*)
出力軸 S43C-----G3F28N5~25-WD08T**EN
(G3F28N5~25-WD08T**EV*)



概略質量 19kg(21.5kg)

図A-105

出力軸 SUS420J2 - G3F32S30~100-WD08T**EN
(G3F32S30~100-WD08T**EV*)
出力軸 S43C-----G3F32N30~100-WD08T**EN
(G3F32N30~100-WD08T**EV*)



概略質量 22.5kg(25kg)

(注) 出力軸キー寸法については、〈P.E50〉出力軸共通詳細寸法をご参照ください。
(注) 出力軸S43Cはタップ付が標準となります。サイズは〈P.E72〉をご参照ください。

防水ギアモータ 防水ブレーキ付ギアモータ

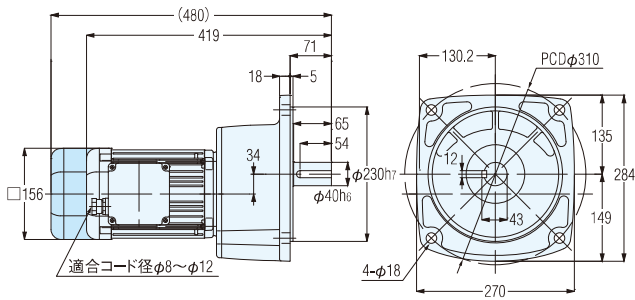
IE3

G3シリーズ 三相 0.75kW

寸法図内カッコの値はブレーキ付ギアモータの表示です。

図A-106

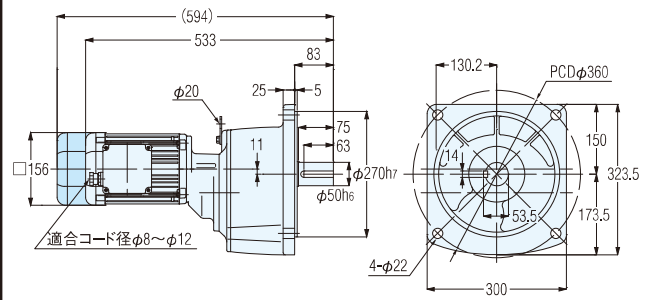
出力軸 SUS420J2 - G3F40S100~200-WD08T**EN
(G3F40S100~200-WD08T**EV*)
出力軸 S43C ----- G3F40N100~200-WD08T**EN
(G3F40N100~200-WD08T**EV*)



概略質量 30kg(32.5kg)

図A-107

出力軸 SUS420J2 - G3F50S300~450-WD08T**EN
(G3F50S300~450-WD08T**EV*)
出力軸 S43C ----- G3F50N300~450-WD08T**EN
(G3F50N300~450-WD08T**EV*)

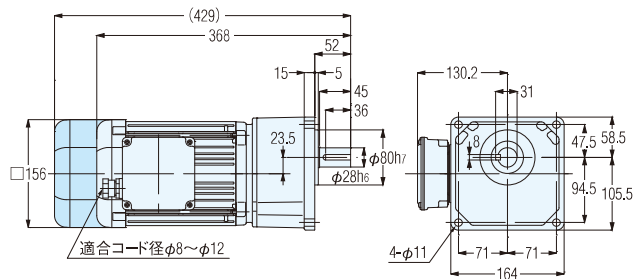


概略質量 65kg(67.5kg)

小フランジ取付型

図A-108

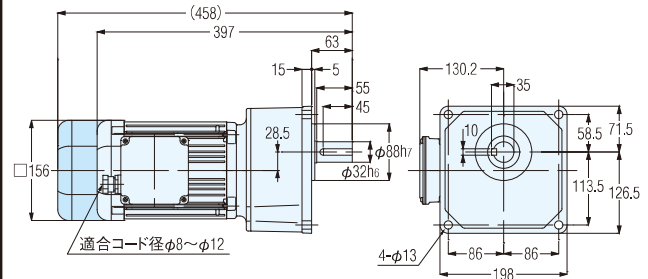
出力軸 SUS420J2 - G3K28S5~25-WD08T**EN
(G3K28S5~25-WD08T**EV*)
出力軸 S43C ----- G3K28N5~25-WD08T**EN
(G3K28N5~25-WD08T**EV*)



概略質量 19kg(21.5kg)

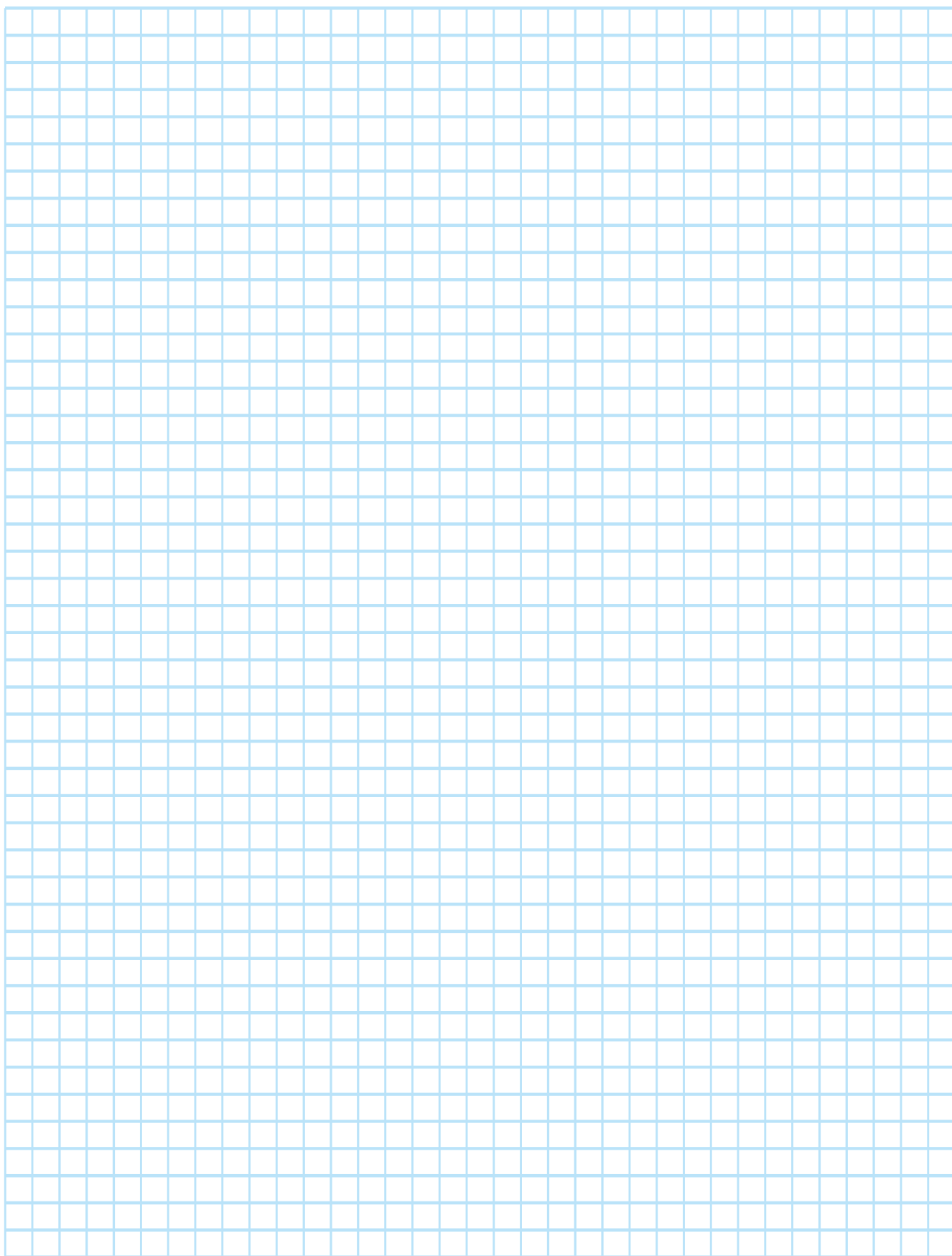
図A-109

出力軸 SUS420J2 - G3K32S30~100-WD08T**EN
(G3K32S30~100-WD08T**EV*)
出力軸 S43C ----- G3K32N30~100-WD08T**EN
(G3K32N30~100-WD08T**EV*)



概略質量 22.5kg(25kg)

(注) 出力軸キー寸法については、(P.E50)出力軸共通詳細寸法をご参照ください。
(注) 出力軸S43Cはタップ付が標準となります。サイズは(P.E72)をご参照ください。




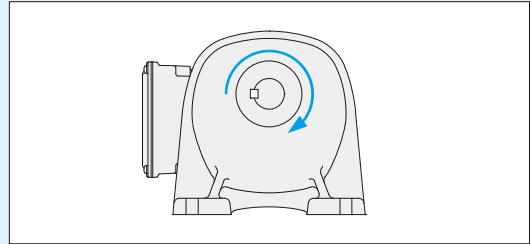
防水ギアモータ IE3

G3シリーズ 三相 1.5kW

性能表

【注意事項】

- 出力軸回転速度はモータ同期回転速度と呼び減速比に対する値です。
- 性能表内  は(P.E24)に示した結線(正転)の場合、出力軸方向より見て右回転であることを示します。(右図参照)



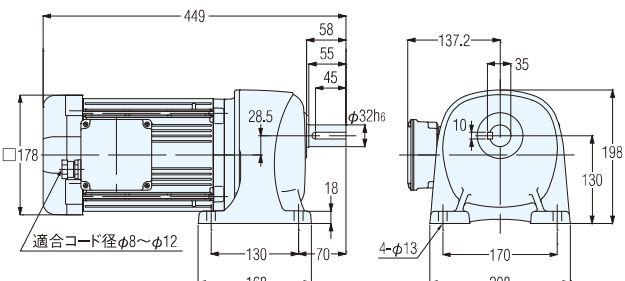
容量	電源・規格記号	電圧(V)	周波数(Hz)	定格電流(A)	定格回転速度(r/min)	耐熱クラス	保護冷却方式
1.5kW	NN	200/200/220	50/60/60	6.4/6.0/5.7	1450/1740/1750	F	全閉外扇
	WN	380/400/400/440	50/50/60/60	3.3/3.2/3.0/2.9	1440/1450/1740/1750		
	KN	220/380	60/60	5.6/3.2	1760/1760		
	CN	220/230/380	50/50/50	5.6/5.6/3.3	1450/1460/1440		
	AN	208/230/460/400	60/60/60/50	5.9/5.7/2.9/3.2	1750/1760/1760/1450		
	EN	415/440/480	50/50/60	3.0/3.0/2.7	1460/1470/1760		
	MA	575	60	2.2	1760		

モータ容量	枠番	減速比	実減速比(分数)	出力軸回転速度(r/min)		出力軸許容トルク				出力軸許容O.H.L.		外形寸法図の頁・図番・概略質量		
						N·m		kgf·m				ギアモータ		
				50Hz	60Hz	50Hz	60Hz	50Hz	60Hz	N	kgf	G3L	G3F	G3K
三相 1.5kW	32	1/ 5	1/ 5	300	360	45	38	4.6	3.9	2280	232	P.A51 図A-110 28kg	P.A51 図A-113 28.5kg	P.A52 図A-116 28.5kg
		1/ 10	1/ 10	150	180	91	75	9.3	7.7	3180	324			
		1/ 15	1/ 15	100	120	136	114	13.9	11.6	3690	376			
		1/ 20	1/ 20	75	90	181	151	18.5	15.4	4190	427			
		1/ 25	9/ 230	60	72	226	189	23.1	19.3	4410	450			
	40	1/ 30	1/ 30	50	60	272	226	27.8	23.1	6600	673	P.A51 図A-111 35kg	P.A51 図A-114 36.5kg	
		1/ 40	13/ 540	37.5	45	351	293	35.8	29.9	6960	710			
		1/ 50	11/ 564	30	36	439	366	44.8	37.3	6960	710			
		1/ 60	91/ 5400	25	30	527	439	53.8	44.8	7210	735			
		1/ 80	13/ 1080	18.8	22.5	703	585	71.7	59.7	7400	755			
	50	※1/100	11/ 1128	15	18	724	603	73.9	61.5	7400	755	P.A51 図A-112 64.5kg	P.A51 図A-115 69.5kg	
		1/100	25/ 2618	15	18	878	732	89.6	74.7	12500	1275			
		1/120	77/ 8993	12.5	15	1060	878	108	89.6	12500	1275			
		※1/160	33/ 5474	9.4	11.2	1230	1170	125	119	12500	1275			
		※1/200	30/ 5831	7.5	9	1230	1230	125	125	12500	1275			

- (注) 1. 許容O.H.L.は、出力軸中央の位置の値です。
 2. 注意事項を必ずお読みください。出力軸の回転方向について明記してあります。
 3. ※印はトルク制限機種です。性能表の許容トルクにご注意ください。

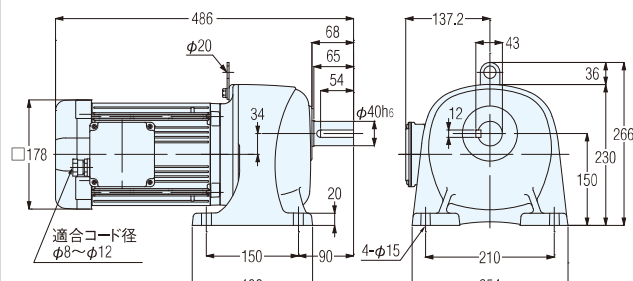
脚取付型

図A-110 出力軸 SUS420J2 - G3L32S5~25-WD15T**EN
出力軸 S43C-----G3L32N5~25-WD15T**EN



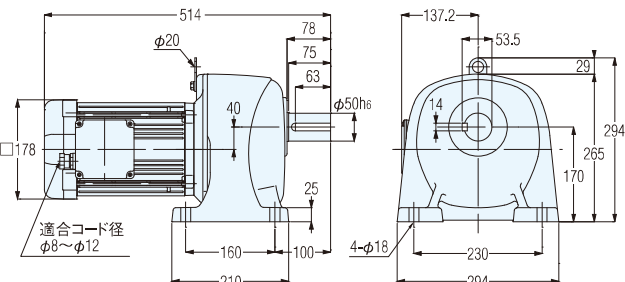
概略質量 28kg

図A-111 出力軸 SUS420J2 - G3L40S30~100-WD15T**EN
出力軸 S43C-----G3L40N30~100-WD15T**EN



概略質量 35kg

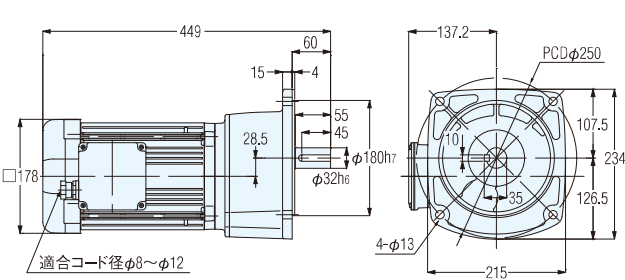
図A-112 出力軸 SUS420J2 - G3L50S100~200-WD15T**EN
出力軸 S43C-----G3L50N100~200-WD15T**EN



概略質量 64.5kg

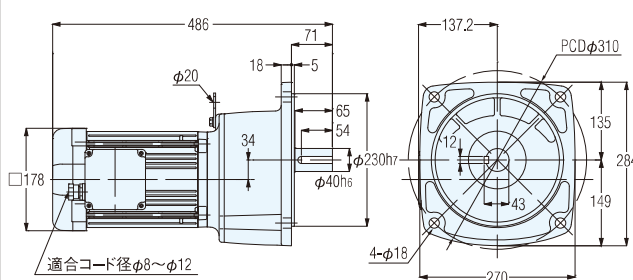
フランジ取付型

図A-113 出力軸 SUS420J2 - G3F32S5~25-WD15T**EN
出力軸 S43C-----G3F32N5~25-WD15T**EN



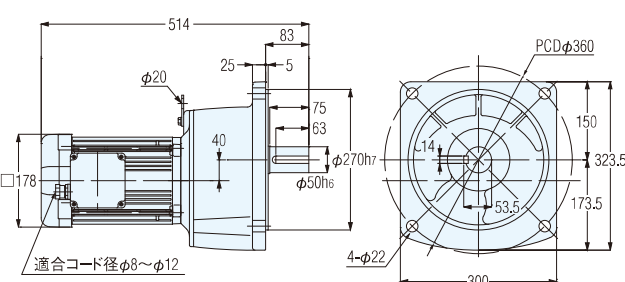
概略質量 28.5kg

図A-114 出力軸 SUS420J2 - G3F40S30~100-WD15T**EN
出力軸 S43C-----G3F40N30~100-WD15T**EN



概略質量 36.5kg

図A-115 出力軸 SUS420J2 - G3F50S100~200-WD15T**EN
出力軸 S43C-----G3F50N100~200-WD15T**EN



概略質量 69.5kg

(注) 出力軸キー寸法については、(P.E50)出力軸共通詳細寸法をご参照ください。
(注) 出力軸S43Cはタップ付が標準となります。サイズは(P.E72)をご参照ください。

防水ギアモータ

IE3

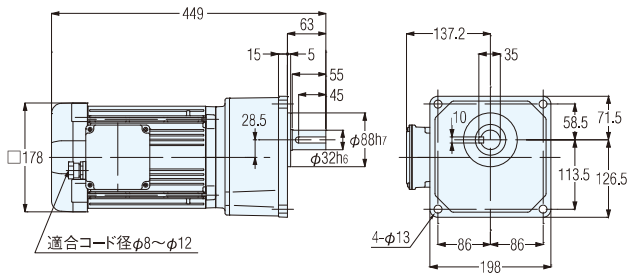
G3シリーズ 三相 1.5kW

小フランジ取付型

図A-116

出力軸 SUS420J2 - G3K32S5~25-WD15T**EN

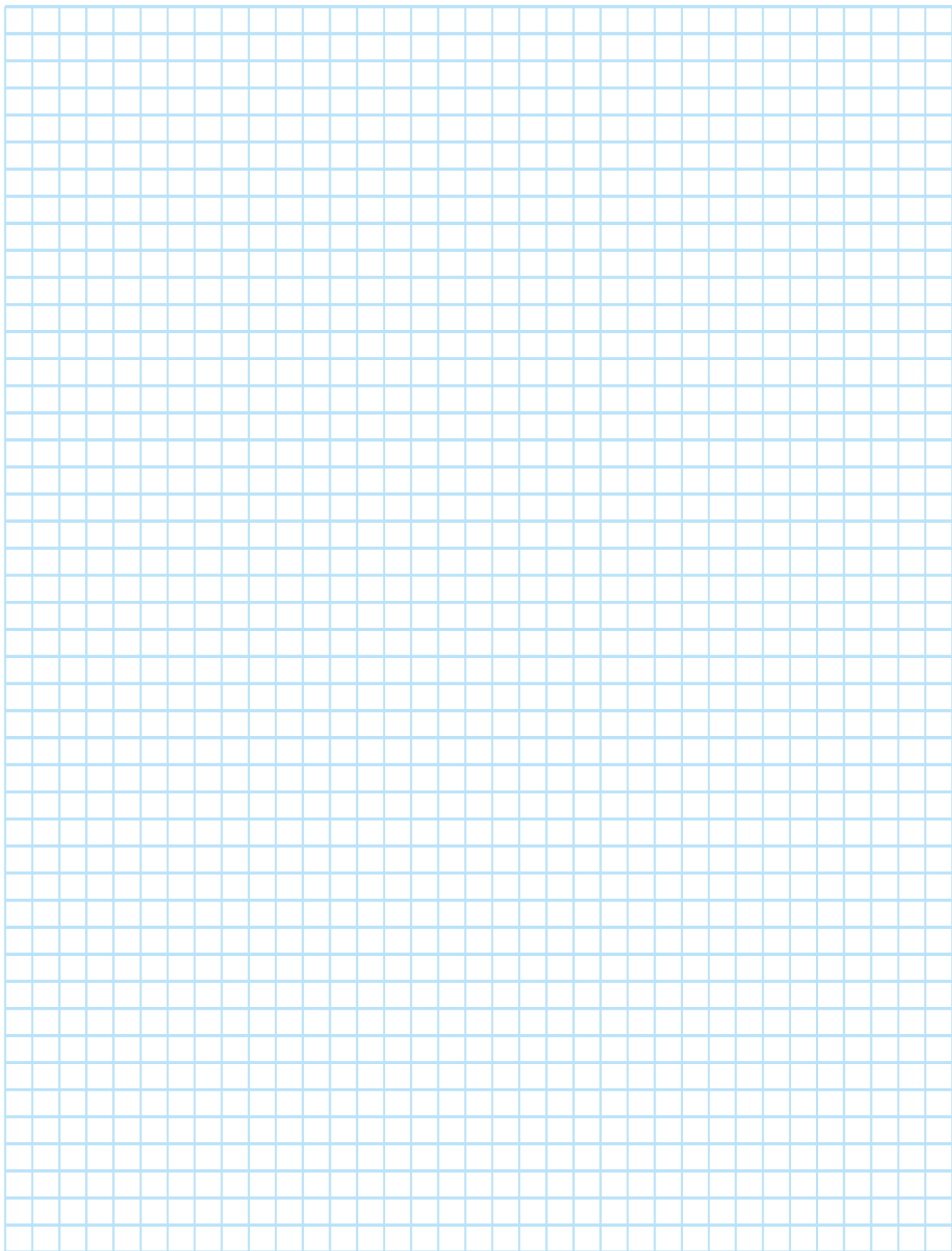
出力軸 S43C-----G3K32N5~25-WD15T**EN



概略質量 28.5kg

(注) 出力軸キー寸法については、(P.E50)出力軸共通詳細寸法をご参照ください。

(注) 出力軸S43Cはタップ付が標準となります。サイズは(P.E72)をご参照ください。




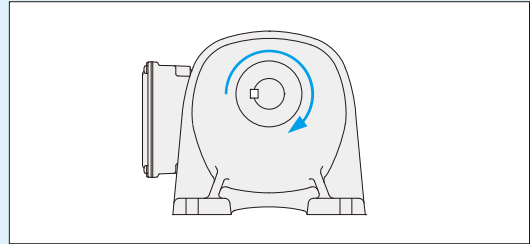
防水ギアモータ IE3

G3シリーズ 三相 2.2kW

性能表

【注意事項】

- 出力軸回転速度はモータ同期回転速度と呼び減速比に対する値です。
- 性能表内  は(P.E24)に示した結線(正転)の場合、出力軸方向より見て右回転であることを示します。(右図参照)



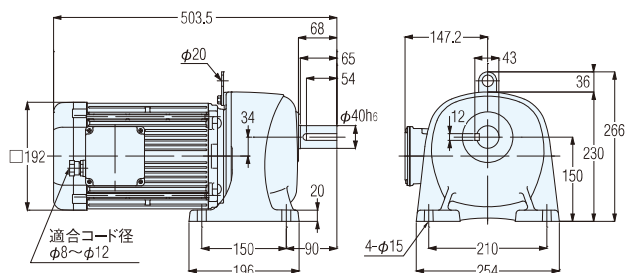
容量	電源・規格記号	電圧(V)	周波数(Hz)	定格電流(A)	定格回転速度(r/min)	耐熱クラス	保護冷却方式
2.2kW	NN	200/200/220	50/60/60	8.8/8.4/7.9	1450/1740/1750	F	全閉外扇
	WN	380/400/400/440	50/50/60/60	4.5/4.4/4.2/3.9	1440/1450/1740/1750		
	KN	220/380	60/60	7.8/4.5	1760/1760		
	CN	220/230/380	50/50/50	7.9/7.7/4.5	1460/1470/1440		
	AN	208/230/460/400	60/60/60/50	8.3/7.9/4.0/4.5	1750/1770/1770/1470		
	EN	415/440/480	50/50/60	4.3/4.3/3.8	1460/1470/1770		
	MA	575	60	3.3	1760		

モータ容量	枠番	減速比	実減速比(分数)	出力軸回転速度(r/min)		出力軸許容トルク				出力軸許容O.H.L.		外形寸法図の頁・図番・概略質量	
						N·m		kgf·m				ギアモータ	
				50Hz	60Hz	50Hz	60Hz	50Hz	60Hz	N	kgf	G3L	G3F
三相 2.2kW	40	1/ 5	7/ 36	300	360	67	56	6.8	5.7	2800	285	P.A55 図A-117 41.5kg	P.A55 図A-119 43kg
		1/ 10	7/ 72	150	180	133	111	13.6	11.3	4080	416		
		1/ 15	49/ 720	100	120	200	167	20.4	17	4580	467		
		1/ 20	7/ 144	75	90	266	221	27.1	22.6	5220	532		
		1/ 25	7/ 180	60	72	332	277	33.9	28.3	6110	623		
	50	1/ 30	5/ 154	50	60	399	332	40.7	33.9	9040	922	P.A55 図A-118 71.5kg	P.A55 図A-120 76.5kg
		1/ 40	399/15488	37.5	45	515	429	52.6	43.8	9420	961		
		1/ 50	399/20240	30	36	644	537	65.7	54.8	10000	1020		
		1/ 60	49/ 2904	25	30	773	644	78.9	65.7	10000	1020		
		1/ 80	49/ 3795	18.8	22.5	1029	858	105	87.6	10100	1030		
	※1/100	21/ 2116	15	18	1230	1080	125	110	10100	1030			

- (注) 1. 許容O.H.L.は、出力軸中央の位置の値です。
 2. 注意事項を必ずお読みください。出力軸の回転方向について明記してあります。
 3. ※印はトルク制限機種です。性能表の許容トルクにご注意ください。

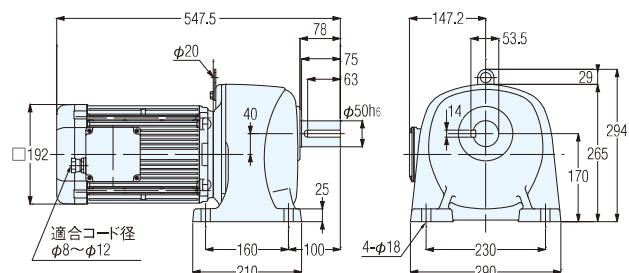
脚取付型

図A-117 出力軸 SUS420J2 - G3L40S5~25-WD22T**EN
出力軸 S43C----- G3L40N5~25-WD22T**EN



概略質量 41.5kg

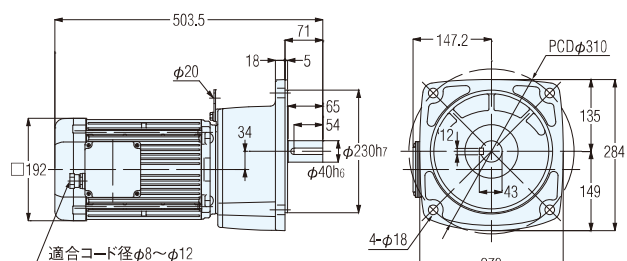
図A-118 出力軸 SUS420J2 - G3L50S30~100-WD22T**EN
出力軸 S43C----- G3L50N30~100-WD22T**EN



概略質量 71.5kg

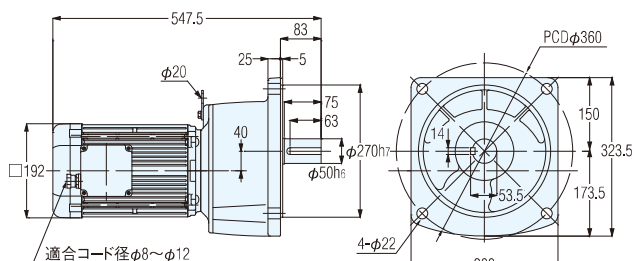
フランジ取付型

図A-119 出力軸 SUS420J2 - G3F40S5~25-WD22T**EN
出力軸 S43C----- G3F40N5~25-WD22T**EN



概略質量 43kg

図A-120 出力軸 SUS420J2 - G3F50S30~100-WD22T**EN
出力軸 S43C----- G3F50N30~100-WD22T**EN



概略質量 76.5kg

(注) 出力軸キー寸法については、(P.E50)出力軸共通詳細寸法をご参照ください。

(注) 出力軸S43Cはタップ付が標準となります。サイズは(P.E72)をご参照ください。